

ARTTU2

Tutkimusohjelma Forskningsprogrammet

Osatuloksia ARTTU2-tutkimusohjelman kuntalaiskyselystä 2017:

Kysymysmuotoilu:

*”Monissa kunnissa on käynnissä palveluihin liittyviä uudistuksia.
**Miten tärkeänä pidät seuraavia asioita oman kuntasi
näkökulmasta?***

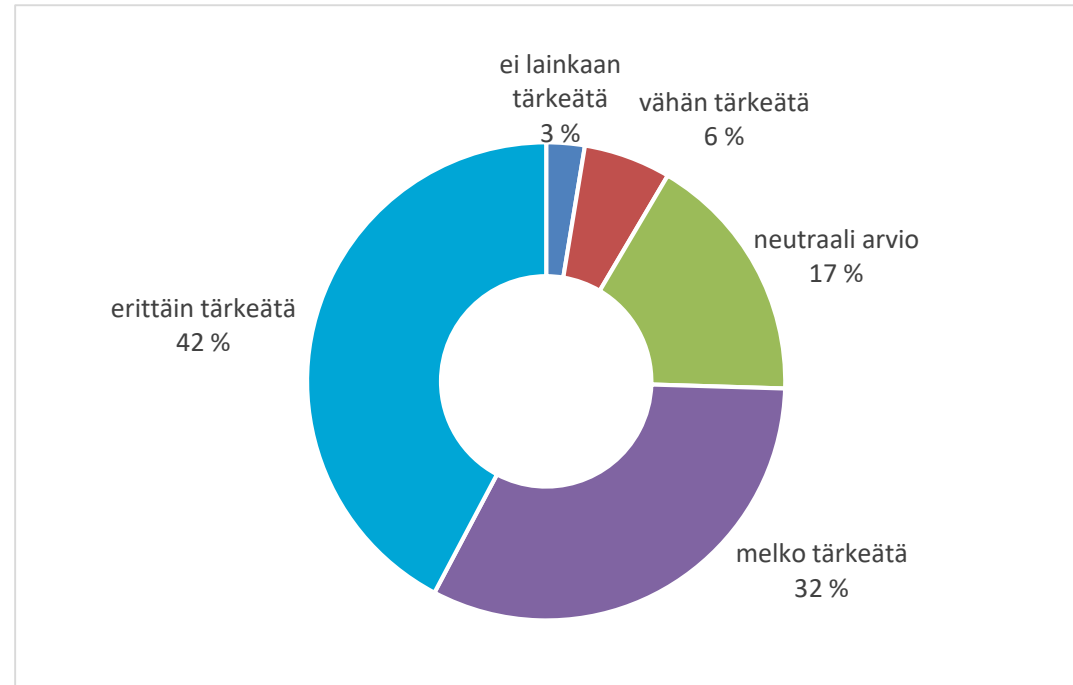
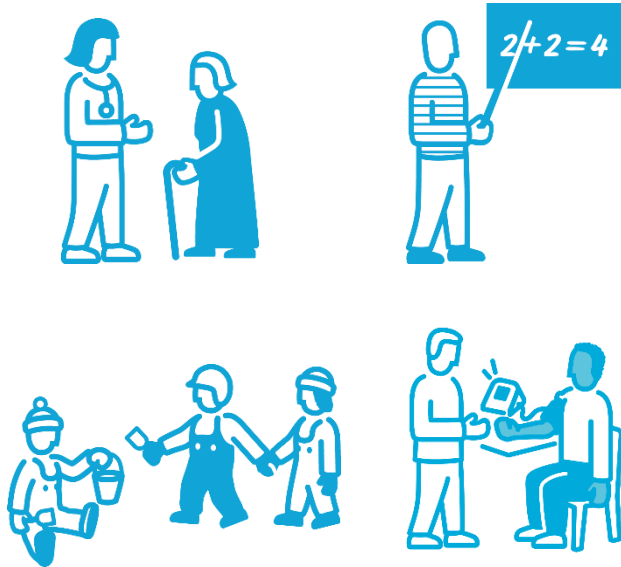
Arvioi asteikolla 1-5; 1=ei lainkaan tärkeitä, 5=erittäin tärkeitä.

Palvelujen säilyminen kunnan järjestämänä



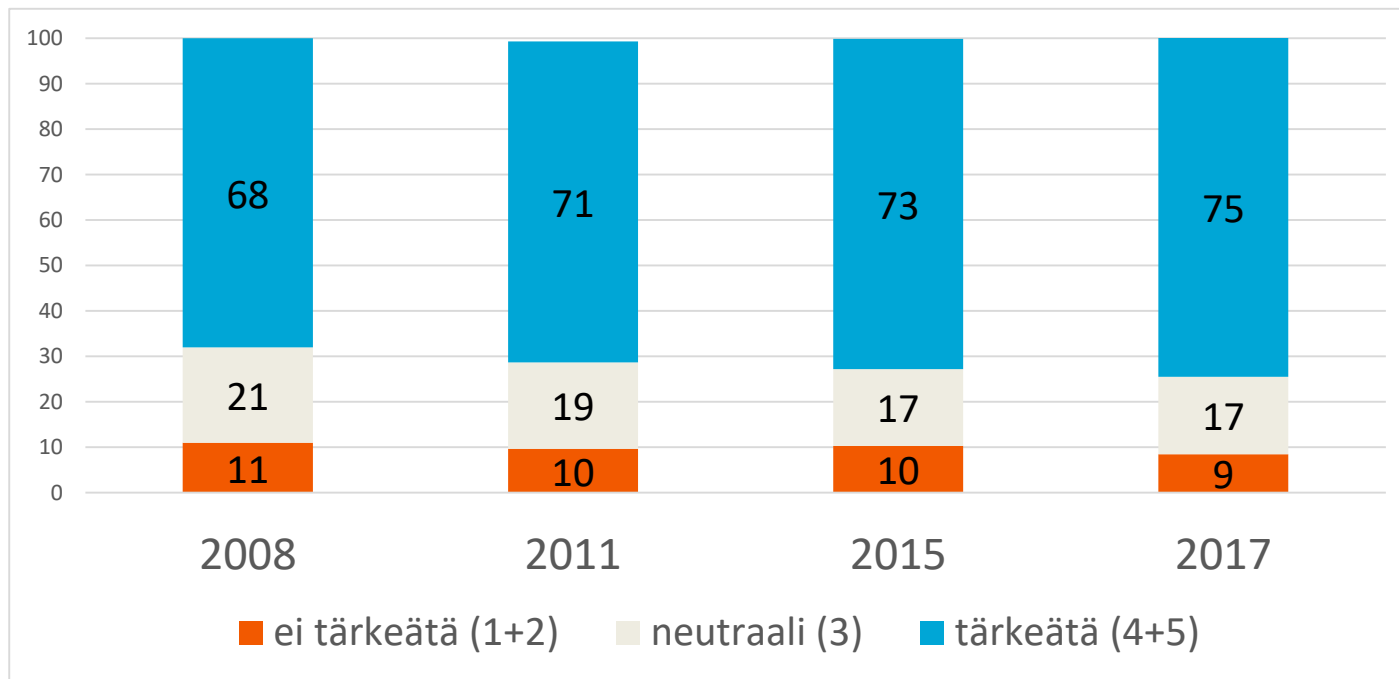
Kuntalaisten näkemykset kysymyksen ”*Palvelujen säilyminen kunnan järjestämänä*” tärkeydestä.

Vastausten %-jakaumat vuonna 2017. (n=11 600)



Kuntalaisten näkemykset kysymyksen "Palvelujen* säilyminen kunnan järjestämänä" tärkeydestä.

Vastausten %-jakaumat vuosina 2008, 2011, 2015 ja 2017. (N-2017= 11 620)

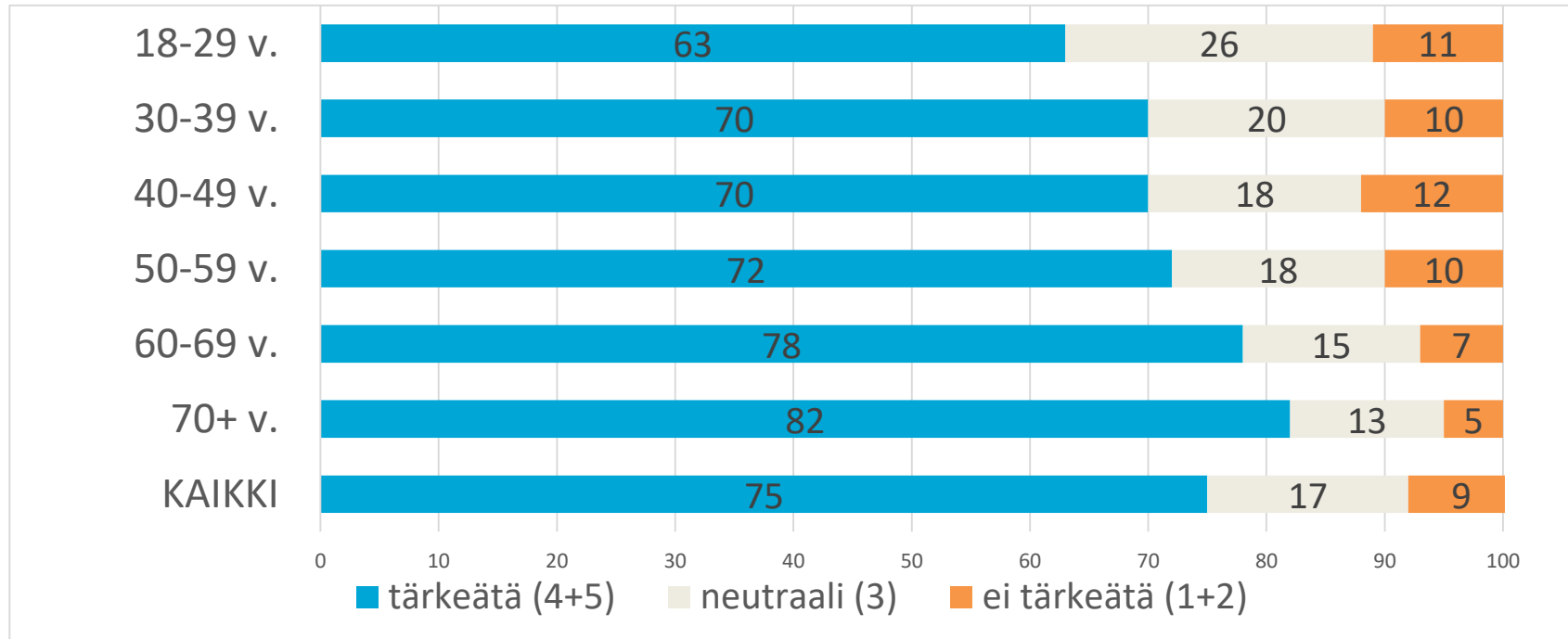


* v. 2008 ja 2011 muodossa "Palvelutuotannon..."

Kuntalaiskysely 2017:

Kuntalaisten näkemykset kysymyksen "Palvelujen säilyminen kunnan järjestämänä" tärkeydestä.

Vastausten %-jakaumat ikäluokittain vuonna 2017. (N=11 417)



Kuntalaisten näkemykset kysymyksen ”*Palvelujen säilyminen kunnan järjestämänä*” tärkeydestä vuonna 2017 (N max 11 600)

Vastaajan sukupuoli:

Naisista 78 % ja miehistä 71 % pitää melko tai erittäin tärkeänä.

Vastaajan äidinkieli:

Suomenkielisistä vastaajista 74 % ja ruotsinkielisistä 81 % pitää melko tai erittäin tärkeänä.

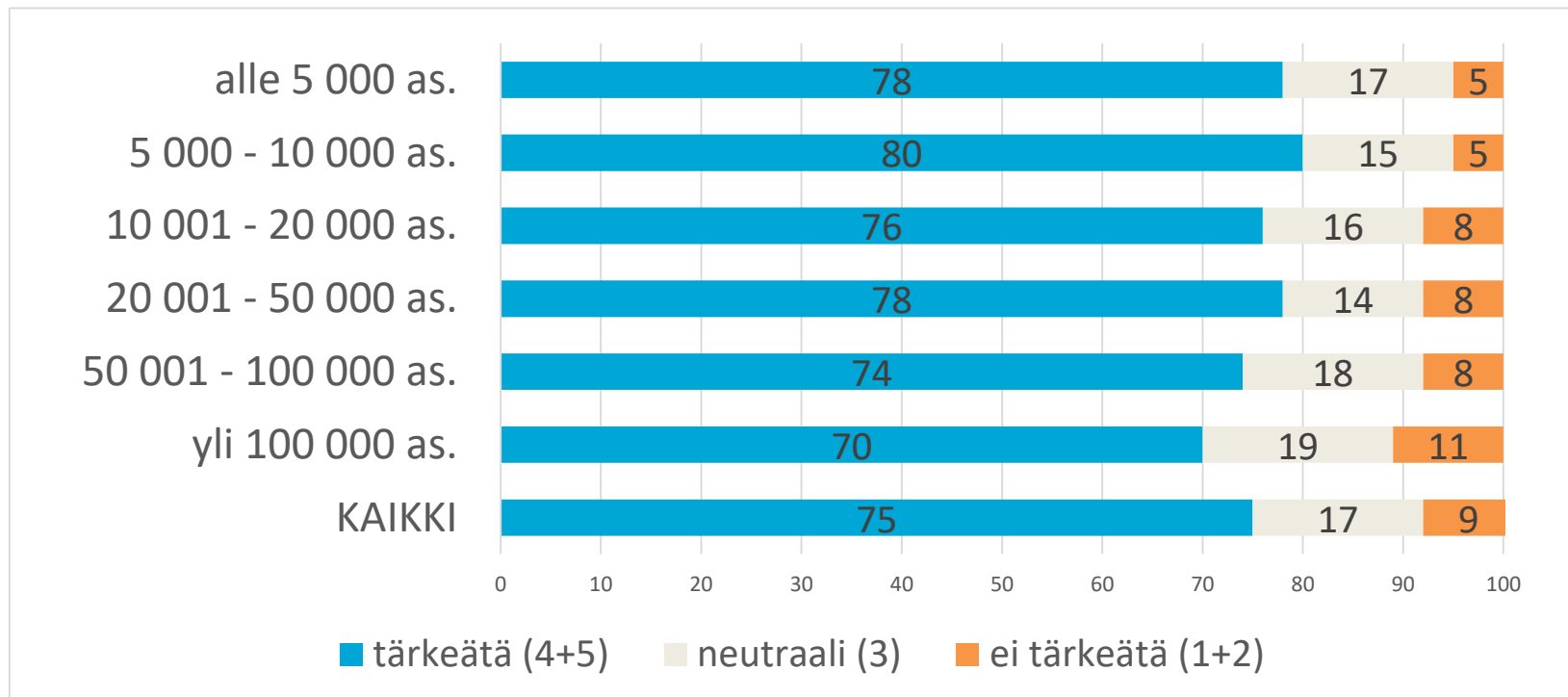
Vastaajan asuinpaikka kunnassa:

Kuntakeskuksessa asuvista vastaajista 75 %, keskustan reuna-alueella asuvista 73 % ja haja-asutusalueella asuvista 77 % pitää melko tai erittäin tärkeänä.

Kuntalaiskysely 2017:

Kuntalaisten näkemykset kysymyksen ”Palvelujen tarjoaminen mahdollisimman lähellä kotia” tärkeydestä.

Vastausten %-jakaumat kuntakokoluokittain vuonna 2017. (N=11 600)



Kuntalaisten näkemykset kysymyksen "Palvelujen säilyminen kunnan järjestämänä" tärkeydestä.

Vastausten %-jakaumat ARTTU2-tutkimuskunnissa vuonna 2017. (N=11 600)

