

Vesihuollon organisointi kunnissa ja vesiosuuskunnat

Vesiosuuskunnat, kuntien
vesihuoltolaitokset ja kunnat -opas



Luennon sisältö

- Vesihuollon organisoituminen kunnissa
- Mitä vesiosuuskunnat ovat ja miten ne toimivat?
- Vesiosuuskuntien merkitys kunnille



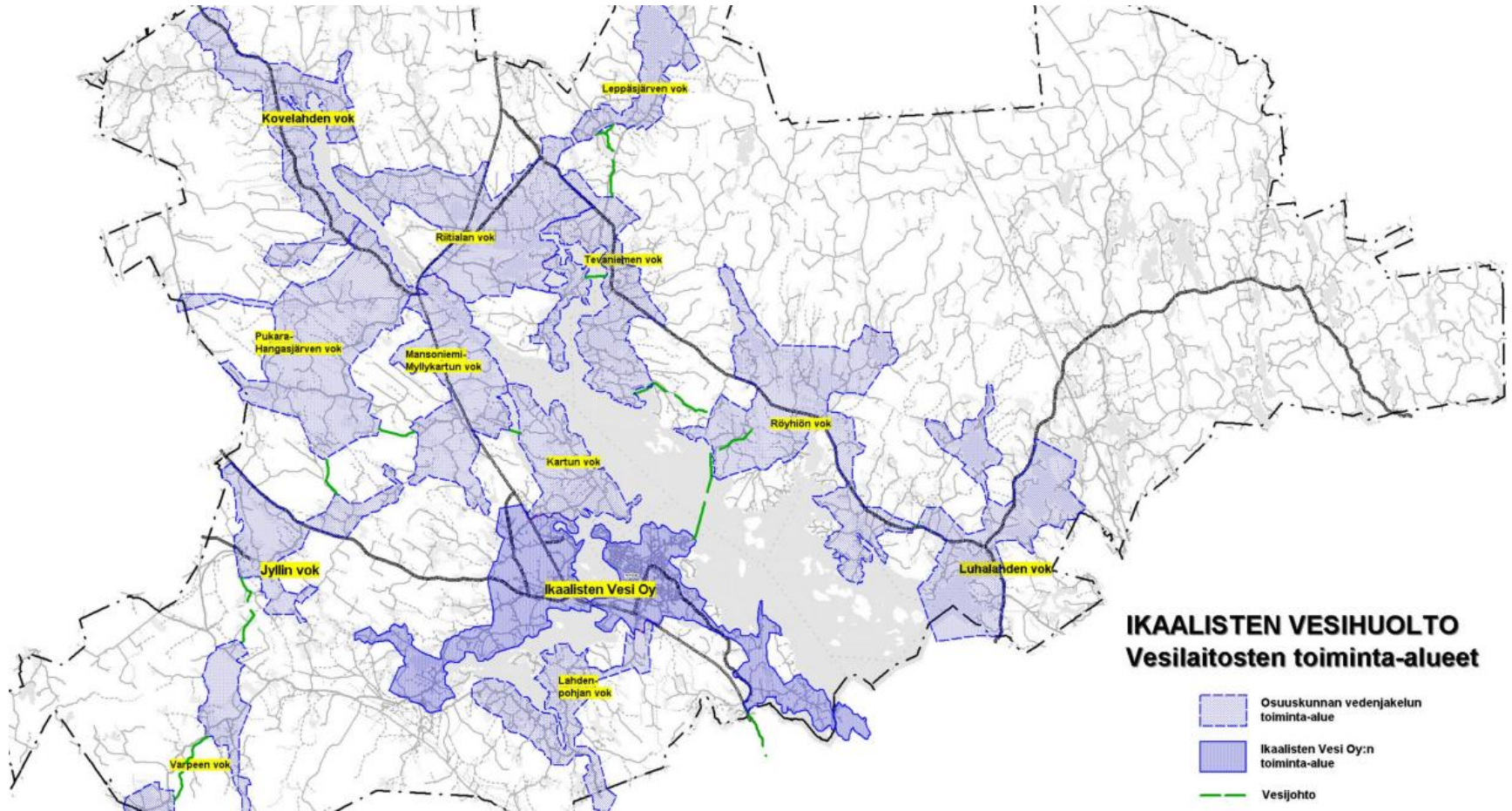
Vesihuollon organisoituminen kunnissa

- Kunta on vesihuoltolain (119/2001) mukaan vastuussa vesihuollon järjestämisestä, mutta vesihuoltopalveluiden toteuttamisesta vastaavat vesihuoltolaitokset
- Suurimmassa osassa kuntia pääosasta vesihuoltopalveluita huolehtii kunnallinen vesihuoltolaitos
 - » Kunnallinen vesihuoltolaitos toimii pääosin asemakaava- ja taajama-alueilla

Vesihuollon organisoituminen kunnissa

- Kunnallisen vesihuoltolaitoksen lisäksi vesihuoltopalveluita voivat tarjota yksityiset vesiosuuskunnat
- Vesiosuuskunnat ovat rakentaneet verkostoja alueille, joille kunnan ei ole ollut niitä mahdollista laajentaa
- Vesiosuuskuntia on Suomessa yhteensä 1500
 - » Määrä kunnissa vaihtelee: joissakin ei ole yhtään vesiosuuskuntaa ja toisissa taas kymmeniä

Vesihuollon organisoituminen



Vesiosuuskunnat

- Vesiosuuskunta on asiakkaidensa omistama ja ylläpitämä vesihuoltopalveluita tarjoava toimija
 - » Organisaatiomuotona pääosin nimityksen mukaisesti osuuskunta
 - » Yleistermi käsittää myös muut vastaavat toimijat kuten rekisteröimättömät yhtymät ja osakeyhtiöt
- Vesiosuuskunnan asiakkaat vastaavat palveluiden tuottamisesta → useimmiten ei ammattimaista toimintaa!
- Vesiosuuskunnat toimivat pääosin haja-asutusalueella
 - » Joissakin kunnissa pääosasta vesihuoltopalveluita huolehtii vesiosuuskunta → historiallinen tausta

Vesiosuuskunnat

- Voivat huolehtia talousvesi- tai jätevesihuollosta tai näistä molemmista
- Vesiosuuskunnat toimittavat noin 10 % kaikesta talousvedestä, jätevedessä prosentti on hieman alhaisempi
- Vedenhankinta voi tapahtua omasta vedenottamosta tai ostopalveluna esimerkiksi kunnalliselta vesihuoltolaitokselta tai toiselta vesiosuuskunnalta
- Jätevedenpuhdistuspalvelu hankintaan pääosin kunnalliselta vesihuoltolaitokselta

Vesiosuuskuntien historiaa

- Ensimmäiset vesiosuuskunnat on perustettu 1900-luvun alussa
- Vesiosuuskuntia alettiin perustaa laajemmassa mittakaavassa 1970-luvulla
- Vesiosuuskuntien määrä kasvaa edelleen vuosittain
 - » Muuttovoittoalueet → asukkaita kaavoittamattomille alueille
- Perustaminen on tapahtunut asukkaiden oman aktiivisuuden seurauksena, mutta valtiolta, EU:lta ja kunnilta on saatu merkittäviäkin avustuksia

Vesiosuuskuntien ominaisuuksia

- Vesiosuuskunnat ovat kirjava joukko erilaisia toimijoita
- Liittyjämäärä vaihtelee muutamasta yli tuhanteen
 - » Tavallisimmat viidestä kymmenestä muutamiin satoihin liittyjiin
 - » Pienimmät lähinnä rakentaneet yhteisen johdon runkoputkelta
 - » Suurimmat toimivat kuten kunnalliset vesihuoltolaitokset
- Toimintatavat vaihtelevat samankokoistenkin vesiosuuskuntien välillä

Vesiosuuskuntien velvoitteet

- Suurinta osaa vesiosuuskunnista koskevat samat lainsäädännöstä tulevat velvoitteet kuin suuria kuntien vesihuoltolaitoksia
 - » Vesihuoltolaitos: palvelee 50 asiakasta tai toimittaa yli 10 kuutiota vettä vuorokaudessa
 - » Noin 1000 vesiosuuskuntaa eli 2/3 vesiosuuskunnista luokitellaan vesihuoltolaitokseksi
- Toiminta-alue synnyttää pääosan velvoitteista
 - » Huolehtiminen
- Veden laatuun liittyvät velvoitteet tulevat myös terveydensuojelulainsäädännöstä → myös pienemmät toimijat

Vesiosuuskuntien merkitys kunnille

- Vesiosuuskunnat ovat kunnille merkittävä elinvoimatekijä
 - » Rooli kunnan palveluntuotannossa
 - » Kuitenkin: vesiosuuskuntien **laadukas toiminta** on edellytys niiden positiiviselle vaikutukselle
- Vesiosuuskuntien palveluntarve voi synnyttää haja-asutusalueille uusia työpaikkoja
 - » Kysyntä lisää tarjontaa → tiedon jakaminen
 - » Lisävolyymia kiinteistökohtaisten vesihuoltojärjestelmien ylläpidosta

Vesiosuuskuntien merkitys kunnille

- Vesiosuuskuntien tekemät investoinnit ovat merkittäviä
- Useimmat kunnat ovat erilaisten avustusten kautta tukeneet vesiosuuskuntien perustamista ja toimintaa → **kunnat ovat investoineet vesiosuuskuntiin**
 - » Vesiosuuskunnan laadukas toiminta on vastinetta niihin sijoitetulle rahalle
- Kunnan vesihuollon järjestämisvelvollisuus → taloudelliset vaikeudet voivat ajaa vesiosuuskuntia kunnan syliin
 - » Jatkuva talouden seuranta
 - » Taloudellisiin vaikeuksiin ajautuvan vesiosuuskunnan lainat voivat tulla takaajan maksettaviksi

Vesiosuuskuntien yhdistäminen kunnan vesihuoltolaitokseen

- Arvioitaessa mahdollisuuksia yhdistää vesiosuuskunta kunnan vesihuoltolaitokseen on otettava huomioon sekä vesiosuuskunnan että kunnan vesihuoltolaitoksen ominaisuuksia
 - » Yhdistämisellä voi olla merkittäviä vaikutuksia kunnan vesihuoltolaitoksen talouteen!
- Aluksi on selvitettävä vesiosuuskunnan verkostojen rakentamistapa, kuinka verkostoja on ylläpidetty sekä onko verkostoista olemassa täydellisiä sijaintitietoja
- Lisäksi on selvitettävä yhtenäistämistarpeet sopimusehdoissa, kuten liittämiskohdan määrittelyssä

Vesiosuuskuntien yhdistäminen kunnan vesihuoltolaitokseen

- Kun ominaisuudet on selvitetty voidaan arvioida on yhdistyminen mahdollista ja mikä on siirtyvän omaisuuden todellinen arvo
- Kunnassa on suositeltavaa tehdä yhteiset linjaukset ja pelisäännöt vesiosuuskuntien yhdistämisestä kunnan vesihuoltolaitokseen
 - » Lähtökohtaisesti päätös vesihuoltolaitosten yhdistämisestä tehdään valtuustossa (tai osakeyhtiön hallituksessa) → myös linjaukset tehtävä samassa toimitelmässä
 - » Millä perustein vesiosuuskunta voidaan yhdistää kunnan vesihuoltolaitokseen? Mitä periaatteita esimerkiksi omaisuuden arvon määrittämisessä noudatetaan?

Lisätietoja:

Projekti-insinööri Henna Luukkonen

Suomen Kuntaliitto

henna.luukkonen@kuntaliitto.fi

0503428075

