

Käytännön kokemuksia valinnanvapauskokeilusta Jyväskylän yhteistoiminta-alueen terveyskeskuksessa (Jyte)



Riitta Pylvänen, projektipäällikkö



UURAINEN



Hankasalmi
Hyvän arjen kunta

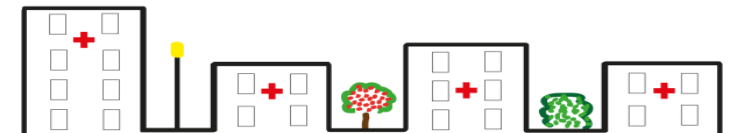
JYVÄSKYLÄ





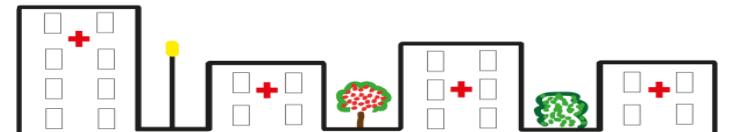
Jyväskylän valinnanvapauskokeilu ja sen laajentuminen

- Valinnanvapauskokeilu toteutetaan ajalla 1.1.2017–31.12.2018
- Asiakkaiden **valintaoikeus alkoi 20.2.2017**
- Vuonna 2017 valinnanvapautta kokeiltiin Huhtasuon, keskustan ja Kuokkalan terveysasemien alueilla (62 000 asukasta)
- **Kokeilu laajeni 1.1.2018** Hankasalmen, Kyllön, Palokan, Vaajakosken ja Uuraisten terveysasemien alueille
- Kokeilussa on nyt mukana 133 000 asukasta, eli noin 49,5% maakunnan väestöstä
- **Palveluntuottajat**
 - Mehiläinen Terveyspalvelut Oy (20.2.2017 alk.)
 - Medics24 (5.6.2017 alk.)
 - Lääkärikeskus Pihlajalinna (1.11.2017 alk.)
 - Suomen Terveystalo Oy (15.2.2018 alk.)
- Pihlajalinna irtisanoutunut 18.10.2018 alkaen.
- Kokeilulle on haettu jatkorahoitusta vuodelle 2019



Palvelun sisältö

- Asiakkaan valittavana on avosairaanhoidon ja sosiaaliohjauksen palvelupaketti
 - lääkäri- ja sairaanhoitajavastaanotot sekä sosiaaliohjaajan ohjaus- ja neuvontapalvelut. Pakettiin kuuluvat myös vastaanottopalveluun liittyvät tutkimukset, kuten laboratorio- ja röntgenpalvelut
- Valinta tulee voimaan **7 vuorokauden kuluttua** valinnan tekemisestä
- Valinta on voimassa **6 kuukautta** kerrallaan. Asiakas voi jatkaa saman palveluntuottajan asiakkaana ilman eri ilmoitusta.
- Kokeilun laajenemisen yhteydessä myös julkisen terveysaseman vaihtoa (11 terveysasemaa) alettiin toteuttamaan sähköisesti samassa järjestelmässä. Vaihtoväli 6 kk.



Valintaportaali

www.palse.fi/jyvaskyla

Asiakkaille

Yrityksille

På svenska

palse.fi

Jyväskylän valinnanvapauskokeilu

Tietoa Jyväskylän valinnanvapauskokeilusta

Valinnanvapautta kokeillaan Jyväskylässä Huhtasuon, Keskustan, Kuokkalan, Kyllön, Palokan, Vaajakosken, Hankasalmen ja Uuraisten terveysasemien alueilla.

Valinnanvapauskokeilun **palvelupakettiin** kuuluu avosairaanhoidon palvelut ja sosiaalihojaus. Palveluntuottajan valinnan voi tehdä milloin vain kokeilun aikana. Palvelu uuden palveluntuottajan luona alkaa 7 vuorokauden kuluttua valinnan tekemisestä. Valinnanvapauskokeilu-hanke kestää 31.12.2018 saakka. Tehdyt valinnat ovat voimassa myös hankkeen päättyttyä.

Näin sähköinen asiointi toimii

- Valitse sivun oikeasta laidasta valinta **Kirjaudu sisään palse.fi -portaaliin**. Puolesta-asiointiin pääset halutessasi siirtymään sisään kirjautumisen jälkeen valinnalla **Puolesta-asiointi**. Tällä hetkellä käytössä on alaikäisten puolesta-asiointi. Täysi-ikäisten puolesta-asiointi tulee portaalin kautta käyttöön myöhemmin.
- Palveluun tunnistaudutaan verkkopankkitunnuksilla, mobiilivarmenteen avulla tai sirullisella henkilökortilla.
- Järjestelmä tarkistaa tunnistautumisesi yhteydessä, kuulutko valinnanvapauden piiriin. Asian ratkaisee se, asutko mukana olevien terveysasemien alueella.
- Tunnistautumisen jälkeen järjestelmä ohjaa Sinut automaattisesti eteenpäin omiin tietoihisi tai puolesta-asiointiin kohteena olevan henkilön tietoihin, valitse sivun yläpalkista kohta **Valinnanvapautuottajan valinta**.
- Kirjautuneena voit halutessasi tehdä palveluntuottajavalintasi järjestelmään.
- Kirjautuneena sinun on mahdollista halutessasi vaihtaa julkista terveysasemaa Jyväskylän yhteistoiminta-alueen terveyskeskuksen Jyten sisällä saman järjestelmän kautta, valitse sivun yläreunasta **Terveysaseman vaihto**.
- Valinnan tehtyäsi voit halutessasi tilata järjestelmästä vahvistuksen joko sähköpostilla tai tekstiviestillä.
- Toivomme, että vastaat vaihdon syitä koskevaan kyselyyn valinnan tekemisen päätteeksi.

Tunnistautuminen

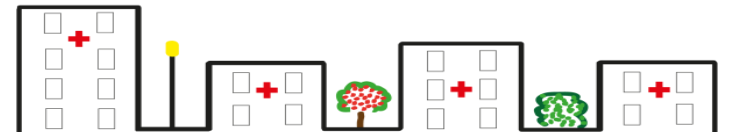
[Kirjaudu sisään
palse.fi -portaaliin](#)

(Palveluntuottajan valinta
edellyttää sisäänkirjautumista.)



Vaihtajien määriä

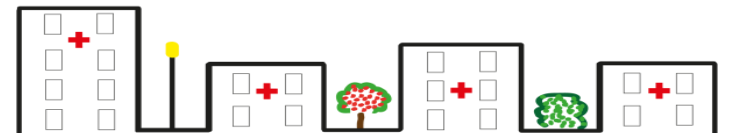
Tehdyt valinnat yhteensä 2017	3139
Tehdyt valinnat yhteensä 2018	3458
	6597
Valinnan tehneet, osuus väestöstä (133 000)	5,0 %
Yksityisellä pt:lla aktiivisena valitsijana 30.9.2018	5992
Lookinno Oy/Medics24	222
Lääkärikeskus Pihlajalinna	585
Mehiläinen Terveyspalvelut Oy	3361
SUOMEN TERVEYSTALO OY	1824
Jyteen takaisin siirtyneet 30.9.2018 mennessä	239
Aktiiviset valitsijat suhteessa koko väestöön (133000)	4,51 %





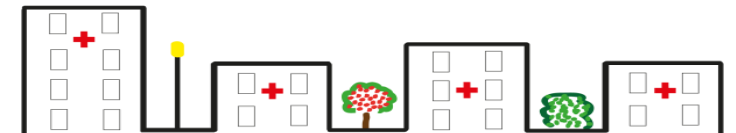
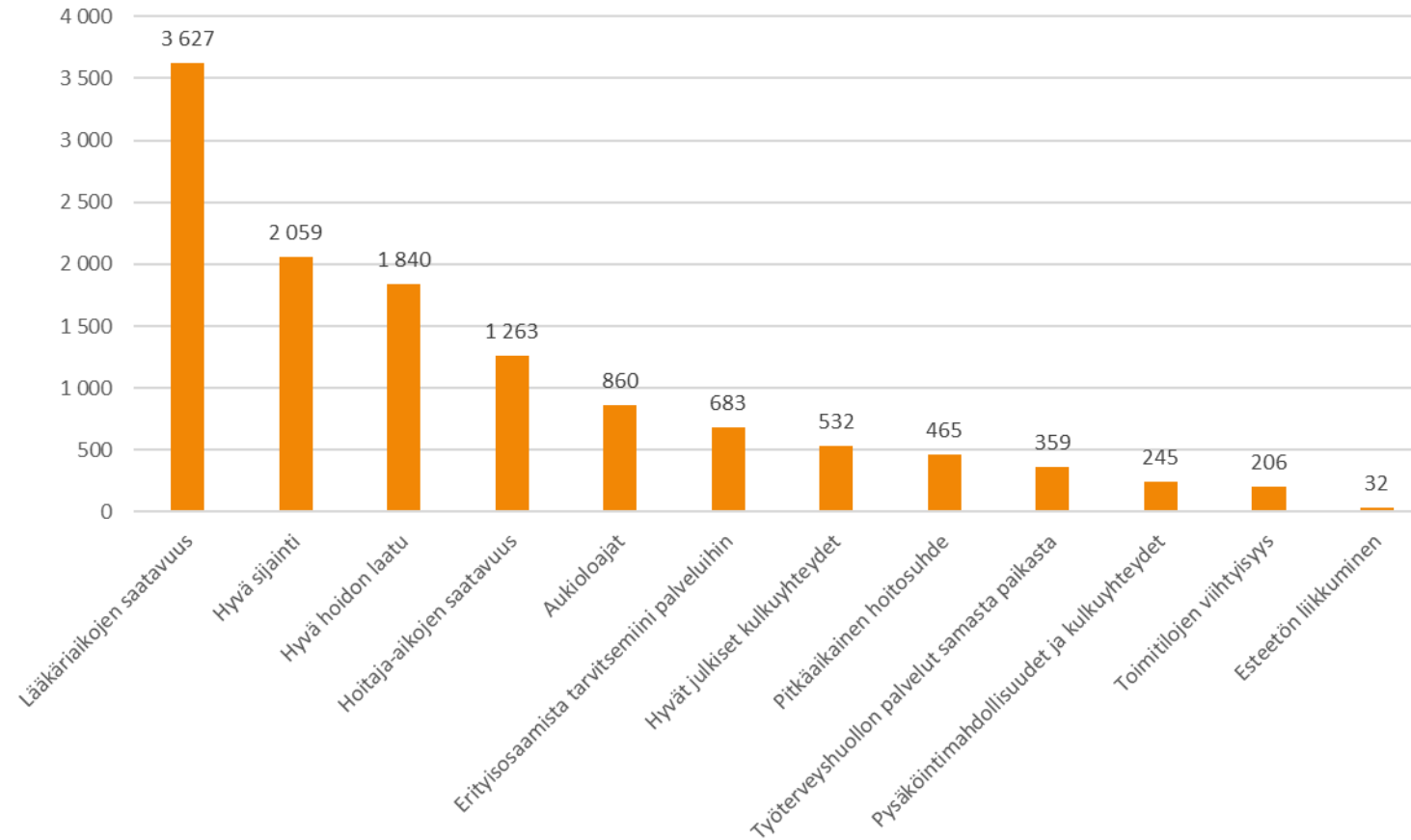
Jyten oman toiminnan kehittäminen

- Järjestäjän rooli on selkiytynyt
- Kilpailukyvyn parantaminen, markkinointi
- Asiakaspalaute/ asiakkaiden osallistaminen
- Henkilöstön muutosvalmennukset
- Henkilöstön osallistaminen
- Contact center toiminnan kehittäminen
- Yhteistyö Jyten laatutyöryhmän kanssa



Ensimmäisen vaihdon syyt 9/2018

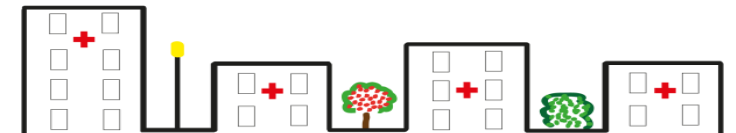
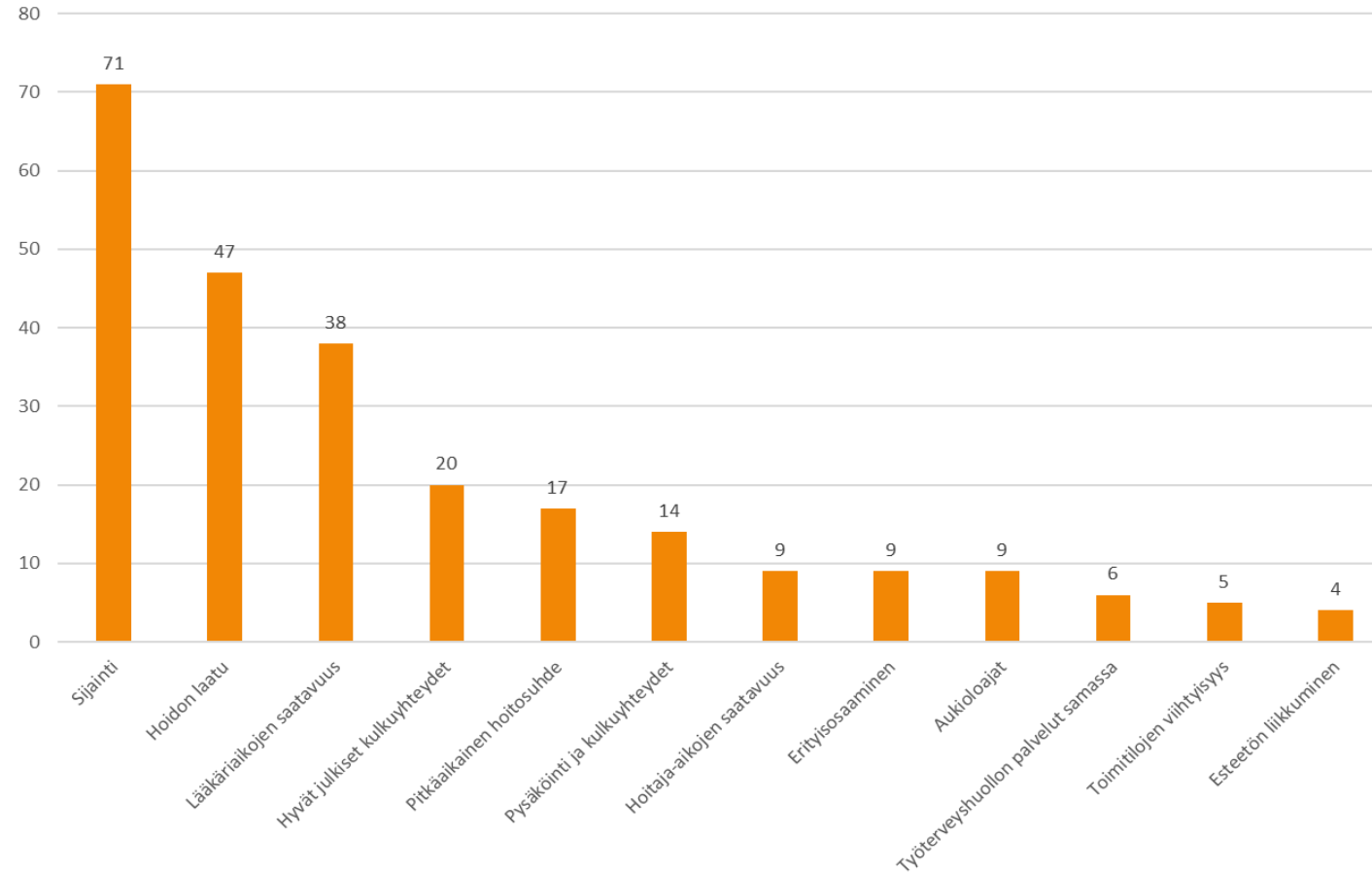
Tärkein syy valintaan



Toisen vaihdon syyt 9/2018

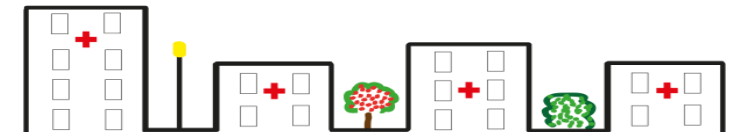
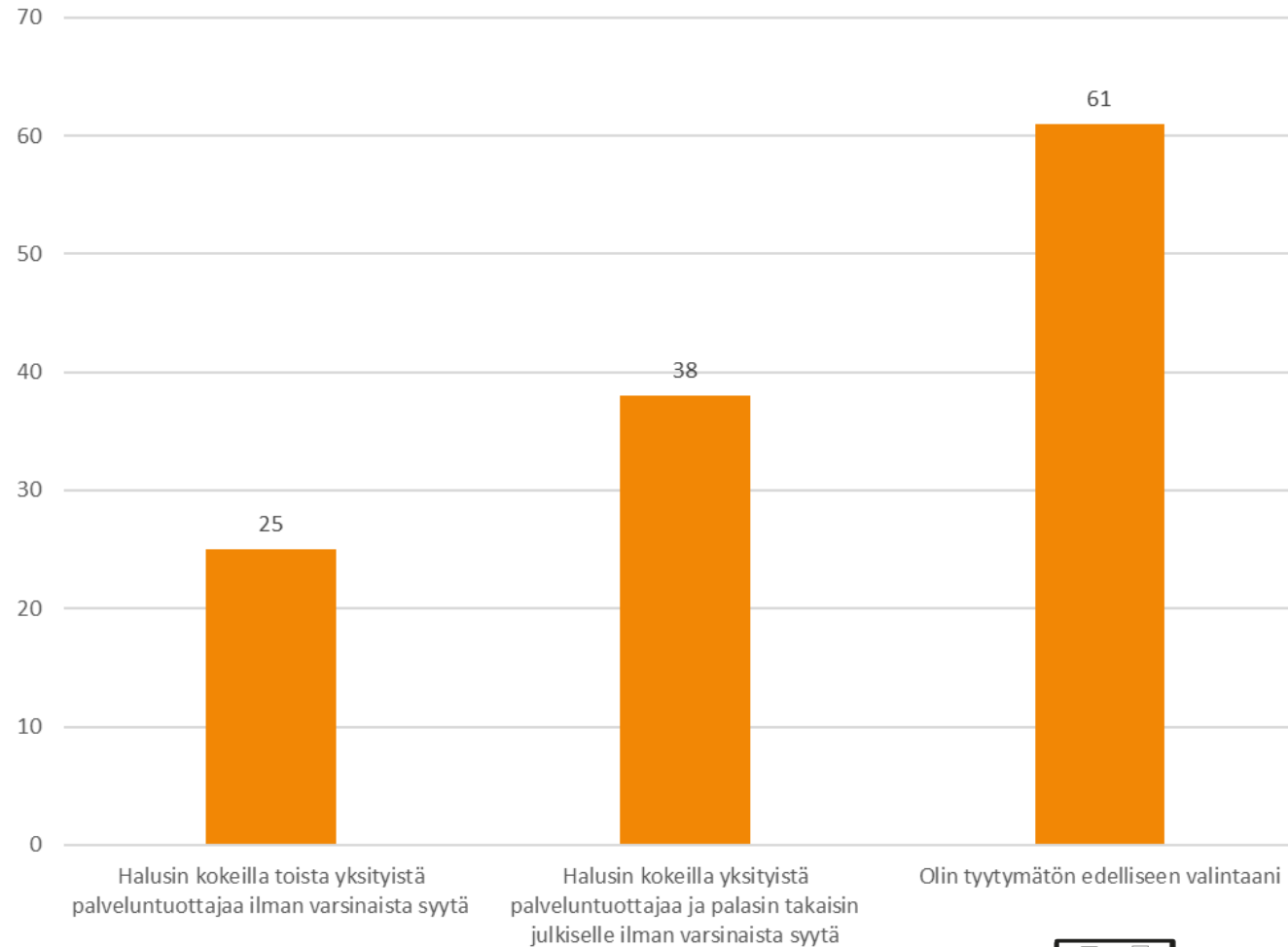
N=281

Tärkein syy uudelleen vaihtamiseen



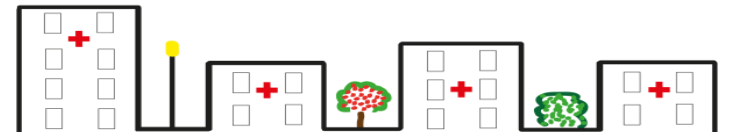
Toisen vaihdon syyt 9/2018

Miksi valitsin tämän terveysaseman



Kapitaatiohinnoittelu perustuu:

- Jyten vuoden 2018 vahvistetun talousarvion ja vastuunjaon mukaisiin kustannuksiin kyseisellä alueella ja valinnanvapauteen määritetyissä toiminnoissa.
- Väestömäärään, joka muodostuu kuntalaisten tekemien valintojen (aktiivinen valinta) ja asuinpaikan perusteella osoitetun julkisen palveluntuottajan (passiivinen valinta) mukaan.
- Väestön ikään jaoteltuna viiteen eri ikäryhmään
- Hinnoittelu huomioi myös muita kustannusvaikuttajia kuten sairastavuutta, työttömyyttä tai koulutustaustaa.
- Sosiaaliohjauksesta maksetaan 10 euroa/ vuosi/ yli 6 –vuotias valinnan tehnyt asiakas.



Esimerkkejä kapitaatiohinnoittelusta

Hankasalmi - KAPITAATIOHINNAT				
Ikäryhmä	Väestö	Avosairaanhoidon kapitaatiohinta	Sosiaaliohjauksen osuus	Kapitaation kokonais-hinta/vuosi
0–6-vuotiaat	346	260,58	0,00	260,58
7–64-vuotiaat	3 341	224,27	10,00	234,27
65–74-vuotiaat	774	481,79	10,00	491,79
75–84-vuotiaat	494	691,74	10,00	701,74
85-vuotiaat	239	587,74	10,00	597,98
Yhteensä	5 194			

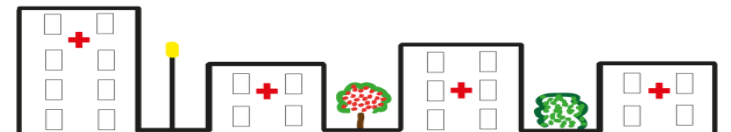
Keskusta - KAPITAATIOHINNAT				
Ikäryhmä	Väestö	Avosairaanhoidon kapitaatiohinta	Sosiaaliohjauksen osuus	Kapitaation kokonais-hinta/vuosi
0-6 vuotiaat	1 758	130,05	0,00	130,05
7-64 -vuotiaat	26 183	84,63	10,00	94,63
65-74 -vuotiaat	3 551	259,13	10,00	269,13
75-84 -vuotiaat	2 294	398,15	10,00	408,15
85- vuotiaat	1 138	481,37	10,00	491,37
Yhteensä	34 924			





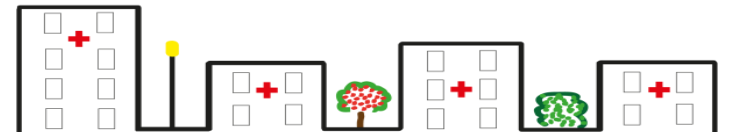
Pihlajalinnan irtisanoutuminen

- Ennakkovaroitus saatiin kesäkuussa
- Toimintasuunnitelma pystyttiin valmistelemaan ennen irtisanoutumista
 - Viestintäsuunnitelma (mediatiedotteet, henkilöstön informointi, kirjeet asiakkaille, nettisivut ym.)
 - Järjestelmän muutokset
- Irtisanoutuminen 18.7. Tämän jälkeen toimittiin ennakoidusti
- Medianäkyvyys yllätti, ollut pääsääntöisesti kokeilun kannalta myönteistä
- Tuottajan kanssa sovittu palvelun päättymiseen liittyvät toimenpiteet hyvässä yhteistyössä
- On tullut kiitosta hyvästä ja ripeästä viestinnästä



Kokeilun arvioinnista

- Kaikkien valinnanvapauskokeilujen ulkoinen arviointi pohjautuu Terveystieteiden ja hyvinvoinnin laitoksen valmistelemaan arviointikehiköön. Arvioinnin toteuttaa Owal Group Oy ja siinä tarkastellaan toimintaa järjestäjän, palveluntuottajien, asiakkaiden ja yhteiskunnan näkökulmista.
- Jyväskylässä toteutetaan data-analyysi palvelua vaihtaneiden asiakkaiden palvelunkäytöstä ennen ja jälkeen listautumista yksityiselle palveluntuottajalle. Analyysin toteuttaa Synesa Oy
- Hankkeen toteuttamat kyselyt valinnan tehneille
- Kokemusasiiantuntijan tekemät havainnoinnit ja haastattelut sote -keskuksissa
- Vaihdonsyy kyselyt
- Kaupungin palautekanavan kautta saadut palautteet
- Eri tilaisuuksissa saadut suorat asiakaspalautteet



Lisätietoa:

<https://www.jyvaskyla.fi/sosiaali-ja-terveyspalvelut/terveyspalvelut/terveysasemat/valinnanvapauskokeilu-jyvaskylassa>

KIITOS!

