

LOHJA  
Järvikaupunki

A group of four people (three women and one man) are sitting at a small round table outdoors at a cafe. They are all looking at a tablet computer held by one of the women. The setting is bright and sunny, with other people and cafe furniture visible in the background. The text 'LOHJAN KAUPUNGIN ORGANISAATIO' is overlaid in large white letters across the center of the image.

# LOHJAN KAUPUNGIN ORGANISAATIO



**”Mikään ei kuulu kenellekään.”**



”Kunta edistää asukkaidensa hyvinvointia..

LOHJA  
Järvikaupunki

”ja alueensa elinvoimaa...”

# **ELINVOIMA**

**Lohjan  
elinvoimaisuuden  
lisääminen**

# **Hyvinvointi**

**Onnellisen  
elämän  
edistäminen**

# ELINVOIMA

**KONSERNI-  
HALLINTO**

**PALVELU-  
TUOTANTO**

**KAUPUNKI-  
KEHITYS**

**KAUPUNKI-  
SISÄLLÖT**

**Vahva ja  
palveleva  
ohjaus**

**Tehokas arjen  
palvelutuotanto**

**Tehokas  
maankäyttö  
& valvonta**

**Luova & liikkuva  
Pr- ja  
sisällöntuotanto**

# Hyvinvointi

**LASTEN, NUORTEN  
& PERHEIDEN  
PALVELUALUE**

**TYÖIKÄISTEN  
PALVELUALUE**

**IKÄÄNTYNEIDEN  
PALVELUALUE**

**Kasvun & oppimisen  
edistäminen**

**Terveyden & elämänhallinnan  
edistäminen**

**Toimintakyvyn &  
hyvän  
elämän edistäminen**



# Hyvinvointi

**LASTEN, NUORTEN & PERHEIDEN  
PALVELUALUE**  
Merja Kuusimurto

**TYÖIKÄISTEN PALVELUALUE**  
Mira Uunimäki

**IKÄÄNTYNEIDEN PALVELUALUE**  
Tuula Suominen

**Alle kouluikäisten ja heidän  
perheidensä peruspalvelut**

**Kouluikäisten, nuorten ja heidän  
perheidensä peruspalvelut**

**Lasten, nuorten ja perheiden  
sosiaali- ja erityispalvelut**

**Terveystieteiden peruspalvelut**

**Sosiaali- ja erityispalvelut**

**Työterveyskeskus**

**Neuvonta ja palveluohjaus**

**Kotona asumisen tuki**

**Kuntoutus ja hoiva**



**KATRI KALSKE**

**LOHJA**  
Järvikaupunki



HYVINVOINNIN YDINPROSESSIT. HYVINVOINNIN PERUSTEHTÄVÄ ON ONNELLISEN ELÄMÄN EDISTÄMINEN.

# ELINVOIMA

Elinkeinopalvelut

## KONSERNIHALLINTO

Sara Rautiainen

Talous & omaisuus  
Yleishallinto  
Tiedolla johtaminen  
Henkilöstöjohto  
Strategia & kehittäminen

## PALVELUTUOTANTO

Pasi Perämäki

OPERATIIVISET  
HALLINTOPALVELUT

TILOJEN PALVELUT

RAKENNUTTAMINEN &  
KAUPUNKITEKNIikka

Hallintopalvelut  
Laskentapalvelut  
Tietotekniikkapalvelut  
Tilojen ylläpitopalvelut  
Ruokapalvelut  
Siivouspalvelut  
Suunnittelu & rakentaminen  
Liikenneväylät  
Puistot & viheralueet  
Vesilaitos

## KAUPUNKIKEHITYS

Tapio Ruutiainen

Kaavoitus  
Kiinteistö- ja kartasto-  
Palvelut  
Ympäristönsuojelu  
Rakennusvalvonta  
Ympäristöterveyspalvelut

## KAUPUNKISISÄLLÖT

Eero Ahtela

Matkailu, markkinointi  
& PR  
Liikuntakeskus  
Kirjasto  
Kaupunginorkesteri  
Hiiden Opisto  
Musiikkiopisto  
Kaupunginteatteri  
Museo  
Yleinen kulttuuritoimi



PEKKA PUISTOSALO

LOHJA  
Järvikaupunki

# ELINVOIMA

**LOHJA**  
Järvikaupunki

**KONSERNIHALLINTO**

**PALVELUTUOTANTO**

**KAUPUNKIKEHITYS**

**KAUPUNKISISÄLLÖT**

**Vahva ja palveleva  
ohjaus**

**Tehokas arjen  
palvelutuotanto**

**Tehokas kaavoitus  
& maapolitiikka**

**Luova & liikkuva  
Pr- ja sisällöntuotanto**

**ENNAKOIVA JA KESTÄVÄ KAUPUNKIKEHITTÄMINEN**

Prosessinomistaja: Leena Iso-Markku

**TOIMIVAT, TERVEELLISET JA TURVALLISET TILAT**

Prosessinomistaja: Eero Soinio

**AKTIIVINEN & ENNAKOIVA YRITYSELÄMÄN KEHITTÄMINEN**

Prosessinomistaja: Tapani Tapiola

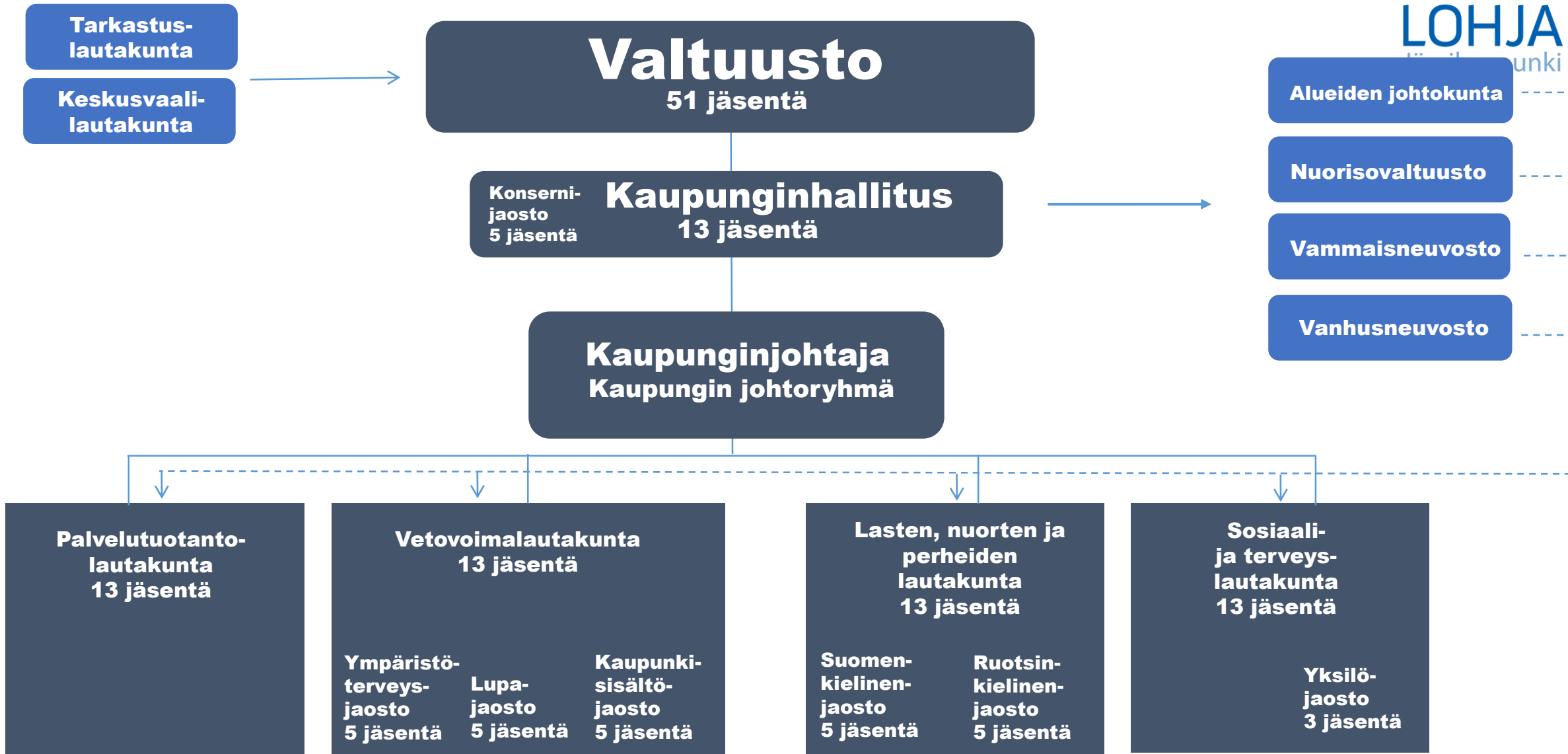
**SISÄLTÖRIKKAAN ELÄMÄN EDISTÄMINEN**

Prosessinomistaja: Eero Ahtela

**LUOVAN VETOVOIMAISUUDEN LISÄÄMINEN**

Prosessinomistaja: Evita Malm

**ELINVOIMAN YDINPROSESSIT. ELINVOIMAN PERUSTEHTÄVÄ ON LOHJAN ELIVOIMAISUUDEN LISÄÄMINEN.**



**ELINVOIMA**

**Hyvinvointi**

# KIITOS



LOHJA  
Järvikaupunki