

Maankäyttöhankkeet – yhteiskehittelyä vai pöytälaatikkosuunnittelua?

Kuntamarkkinat 12.9.2018



Maankäyttöhankkeet – yhteiskehittelyä vai pöytälaatikkosuunnittelua?

Tulevaisuuden kunnassa maankäytön kehittäminen on yhä enemmän hankelähtöistä. Miten kehittämisaloitteita viedään eteenpäin konkreettisiksi suunnitelmiksi ja toteuttamiskelpoisiksi hankkeiksi? Kenen aloitteisiin vastataan, miten hankkeista tiedotetaan ja ketkä ovat suunnittelussa mukana? Onko pöytälaatikkosuunnittelusta jo päästy aitoon yhteiskehittelyyn?

Osallistuminen hankelähtöisessä suunnittelussa

Tarja Outila, professori, Oulun yliopisto

Kaupunki, hankekehittäjät ja kuntalaiset saman pöydän ääreen

Maarit Pimiä, kaupunginarkkitehti, Lappeenrannan kaupunki

Vaihtoehdot kartalle – kenen ääni kuuluu?

Matti Tapaninen, arkkitehti, Urban Helsinki

Osallistuminen hankelähtöisessä suunnittelussa

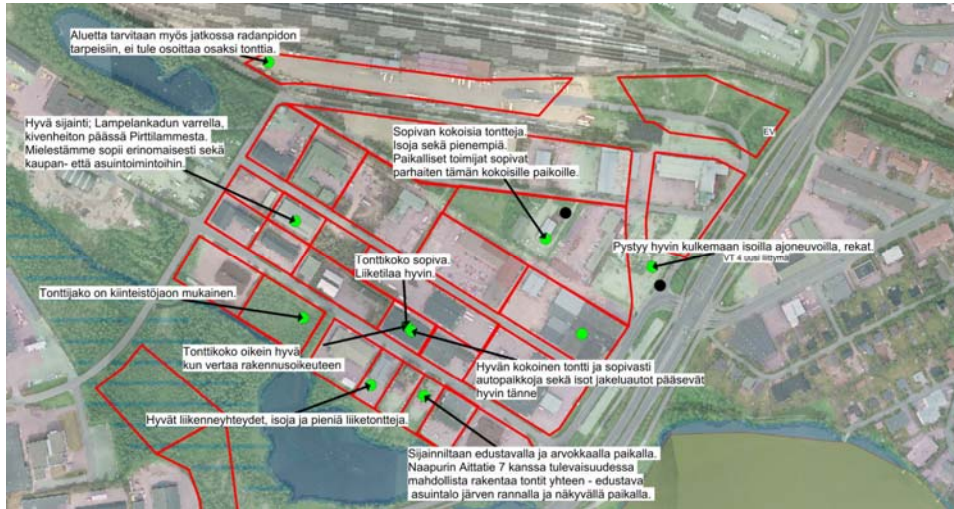
Tarja Outila, professori, Oulun yliopisto

<https://www.youtube.com/watch?v=xu-cl5KIU6c>



Osallistuminen hankelähtöisessä suunnittelussa

Professori Tarja Outila



Konfliktista omistamiseen

Kaavaa on laadittu tiiviissä yhteistyössä kaava-alueen maanomistajien ja –haltijoiden kanssa. Maanomistajat ja –haltijat on kutsuttu säännöllisesti kuulemaan ja keskustelemaan kaavamuutoksesta. Alueella on järjestetty sähköinen paikkatietopohjainen Harava-kysely 9-16.1.2015.

Yhteisiä, kaikille maanomistajille ja –haltijoille avoimia tilaisuuksia on järjestetty 4.2.2014, 19.3.2014, 23.4.2014, 18.6.2014, 8.10.2014, 3.12.2014, 4.2.2015, 15.4.2015, 27.5.2015, 9.9.2015 ja 30.9.2015.



Yhdessä suunnitellen

Metsäruusun kaavahanke - asukkaita haetaan sparrausryhmään



KH:n tekemän päätöksen mukaisesti (9.1.2017 § 6) Metsäruusun kaavahanketta varten **perustetaan asukkaista ja yrittäjistä koottu sparrausryhmä** sekä tutkimus ja kehityshanketta varten ohjausryhmä.

14.9.2018

Professori Tarja Outila



Rovaniemen paraatipaikalle suunnitteilla hotellikonaisuus

Valionranta on hienolla paikalla sijaitseva ranta-alue Kemijoen varrella, lähellä Rovaniemen keskustaa. Kaupunki etsii työryhmiä suunnittelemaan alueelle hotellikonseptia. Ilmoittautumisaikaa on 30.5.2017 asti.



Rovaniemen kaupunki on kysynyt myös asukkailla ideoita hotellikonseptista. Määräaikaan 22.2.2017 mennessä saapui 244 vastausta. Vastaukset ovat osa työryhmille toimitettavaa materiaalia.

6 Oulun yliopisto

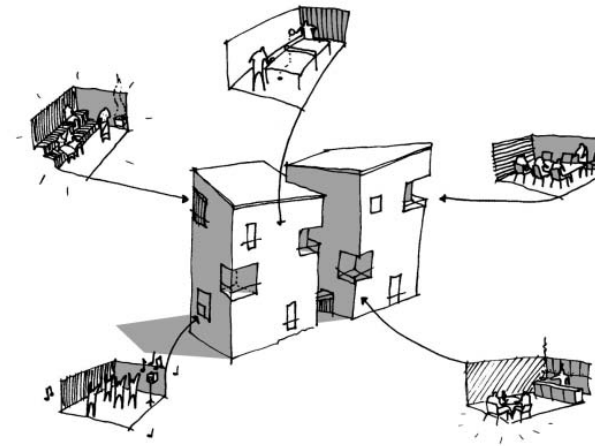


Yhdessä suunnitellen

Rovaniemen kaupunki on järjestänyt kaavoitukseen liittyviä kokouksia seuraavasti:

Ennen vireille tuloa	
30.1.2015; 23.2.2015; 26.5.2015; 29.5.2015; 16.9.2015; 20.10.2015; 3.11.2015; 27.1.2016; 26.2.2016; 6.4.2016; 8.4.2016;	Yrittäjät, sidosryhmät, kaupunkikonserni
Vireille tulon jälkeen	
21.4.2016; 3.5.2016; 4.5.2016; 12.5.2016; 1.6.2016; 8.6.2016; 10.6.2016; 11.6.2016; 14.6.2016; 16.6.2016; 21.6.2016; 30.6.2016; 23.9.2016; 30.9.2016; 17.10.2016; 21.10.2016; 9.11.2016; 16.1.2017; 20.1.2017;	Yrittäjät, osuuskunta, kaupunkikonserni, Finavia
4.5.2016; 18.5.2016; 31.5.2016; 18.8.2016; 22.6.2016;	Rovakaira Oy Rovakaira hallitus
Valmisteluvaiheen kuulemisen jälkeen	
3.2.2017; 9.2.2017; 3.3.2017; 14.3.2017;	liikenne (strg.)
16.3.2017;	kaavoitus, yhdyskuntasuunnittelu konsultti ja osin ELY- L)
3.1.2017; 4.4.2017; 10.4.2017;	kaupungin hallinto ja yhtiöt
16.1.2017; 28.2.2017; 12.4.2017; 14.6.2017	Yrittäjät
1.2.2017; 16.2.2017; 16.3.2017; 28.3.2017	Rovakaira Oy
17.2.2017; 12.4.2017	Noreltec Oy

Lisäksi kaavan valmistelua varten Finavian, kaupungin Rovaniemen kehityksen, ELY-L:n ja yrittäjien edustajat ovat käyneet maastossa yhteensä 5 kertaa eri kokoonpanoilla.



TULE MUKAAN IDEOIMAAN UUTTA ASUMISTA JA ELÄMÄNTYYLIÄ RANTAVITIKALLE!

TAUSTAA

Domus Arctica säätiö (DAS) on esittänyt kaupungille, että Rantavitikalle voitaisiin rakentaa uuden sukupolven opiskelija-asutokokonaisuus. Alueen kehittämisen mahdollistamiseksi Rovaniemen kaupunki on käynnistänyt asemakaavan, jonka tavoitteena on mahdollistaa alueen uutta innovointia.

Kaavahankkeen ja koko alueen suunnittelutyön tueksi perustetaan opiskelijoista koottava sparrausryhmä, joita toivotaan uusien ja tuoreiden näkökulmien tuojiksi alueelle ja DASin kohdella voidaan kehittää muun muassa kiertö- ja jakamistalouden, ekologisuuden sekä taiteen innovaatioita hyödyntäen.

SPARRAUSRYHMÄÄN ILMOITTAUTUMINEN

Opiskelijoista koottavaan sparrausryhmään on ilmoittauduttava **15.2.2017 mennessä Laura Kantomaalle (LYY) tai Joona Jauhalselle (Lapin AMK/ROTKO)**. Kaavahanketta varten perustettavan sparrausryhmän toiminta-aika on noin vuoden verran.



Yhdessä ihmetellen

Kaupunkikyselyn tulos: Parasta Rovaniemellä on Aallon hallintokeskus, Korundi ja kirkkolampi

Rovaniemeläiset näkevät kaupungissaan tuplasti enemmän miellyttävää kuin epämiellyttävää.

Elokuussa järjestettyyn epätieteelliseen nettikyselyyn vastasi noin 180 ihmistä. Vastajaat saivat merkata kyselyn pohjana olleeseen karttaan vapaasti Rovaniemen miellyttäviä ja epämiellyttäviä paikkoja. Miellyttäviä merkintöjä kertyi 651 ja epämiellyttäviä 358.

Kaupunkidemokratiaa marssien

Kaupunginarkkitehti Tarja Outila veti vastausten pohjalta kaksi kävelykierrosta Rovaniemi-viikon kunniaksi. Toisella kierroksella hän esitteli miellyttäviä paikkoja, toisella epämiellyttäviä. Samalla Outila kertoi, mitä kysely paljasti kustakin paikasta ja millaisia suunnitelmia kaupungilla on paikkojen suhteen. Kävelykierros houkutteli paikalle yli viisikymmentä innokasta ja oli paikalla myös Lapin Yliopistoon opiskelemaan tulleita ulkomaisia opiskelijoita. He halusivat näin paremmin tutustua kaupunkiin.

Kaupunki, hankekehittäjät ja kuntalaiset saman pöydän ääreen

Maarit Pimiä, kaupunginarkkitehti, Lappeenrannan
kaupunki

@Toni Lainio

kaupunki, hankekehittäjät ja kuntalaiset samassa pöydässä
MAANKÄYTÖN SUUNNITTELU LAPPEENRANNASSA

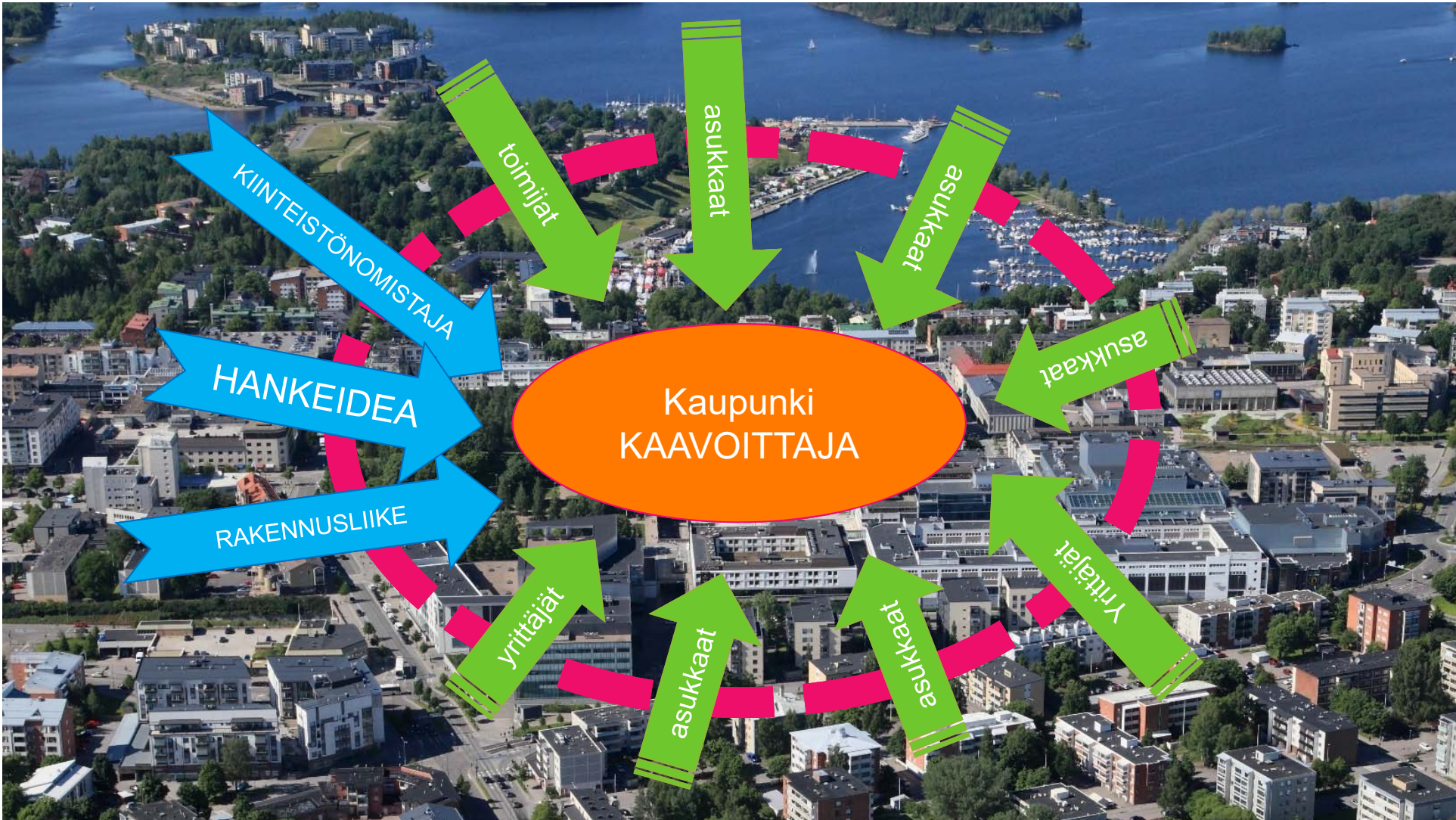
kaupunginarkkitehti Maarit Pimiä
Kuntamarkkinat 12.9.2018


LAPPEENRANTA
STRATEGIA 2033

An aerial photograph of a city center, likely Tampere, Finland, showing a dense urban area with various buildings, green spaces, and a large lake with a marina. The text is overlaid on the image.

Rakentamisen painopiste keskustassa

Yhteistyössä – korttelikohtaisia hankkeita





Miten käytännössä?

1. KESKUSTAN KORTTELI → TONTTIKOHTAINEN ASEMAKAAVA

- Yksityiskohtainen suunnitelma

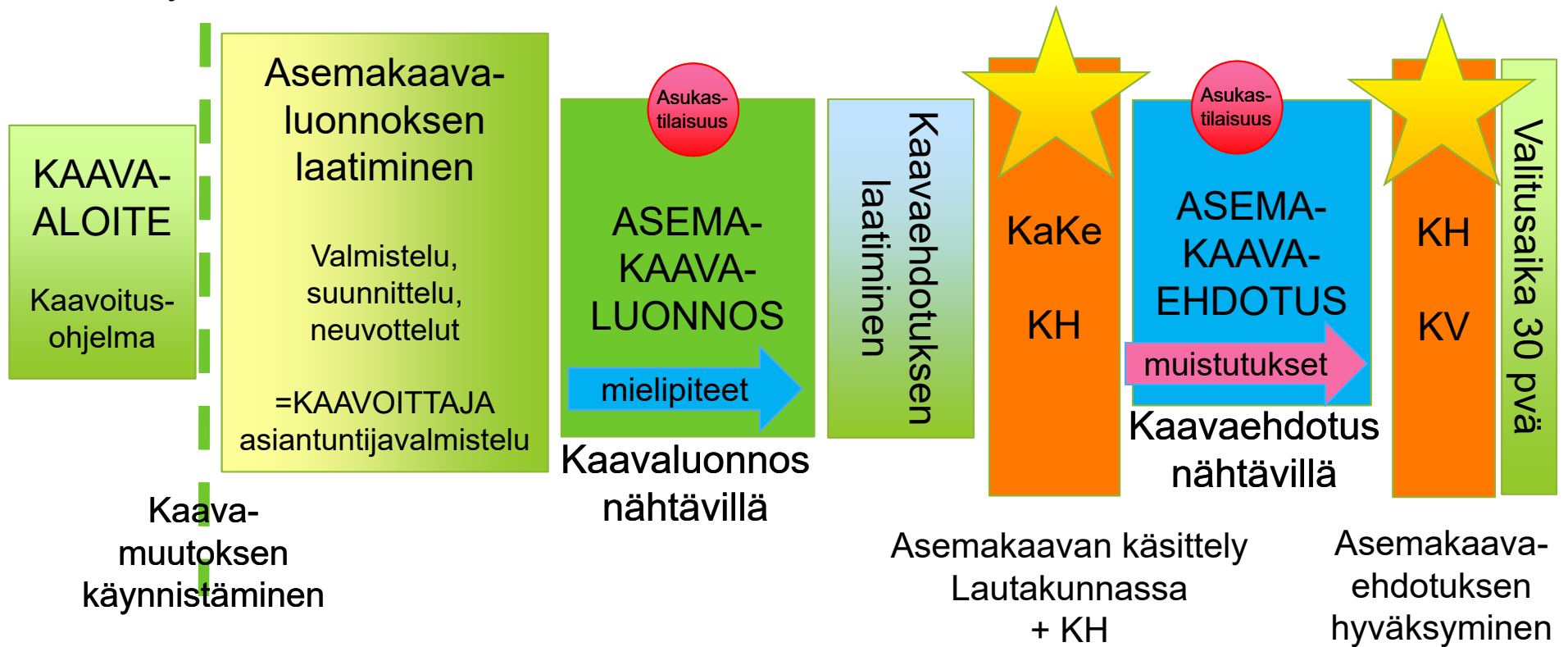
2. LAAJEMPI HANKE

- Yleispiirteisempi suunnittelun taso
- Kehityshanke, olemassa olevan asuinalueen kehittämishanke, asuinalueen suunnittelu

Miten käytännössä?

1. KESKUSTAN KORTTELI → TONTTIKOHTAINEN ASEMAKAAVA

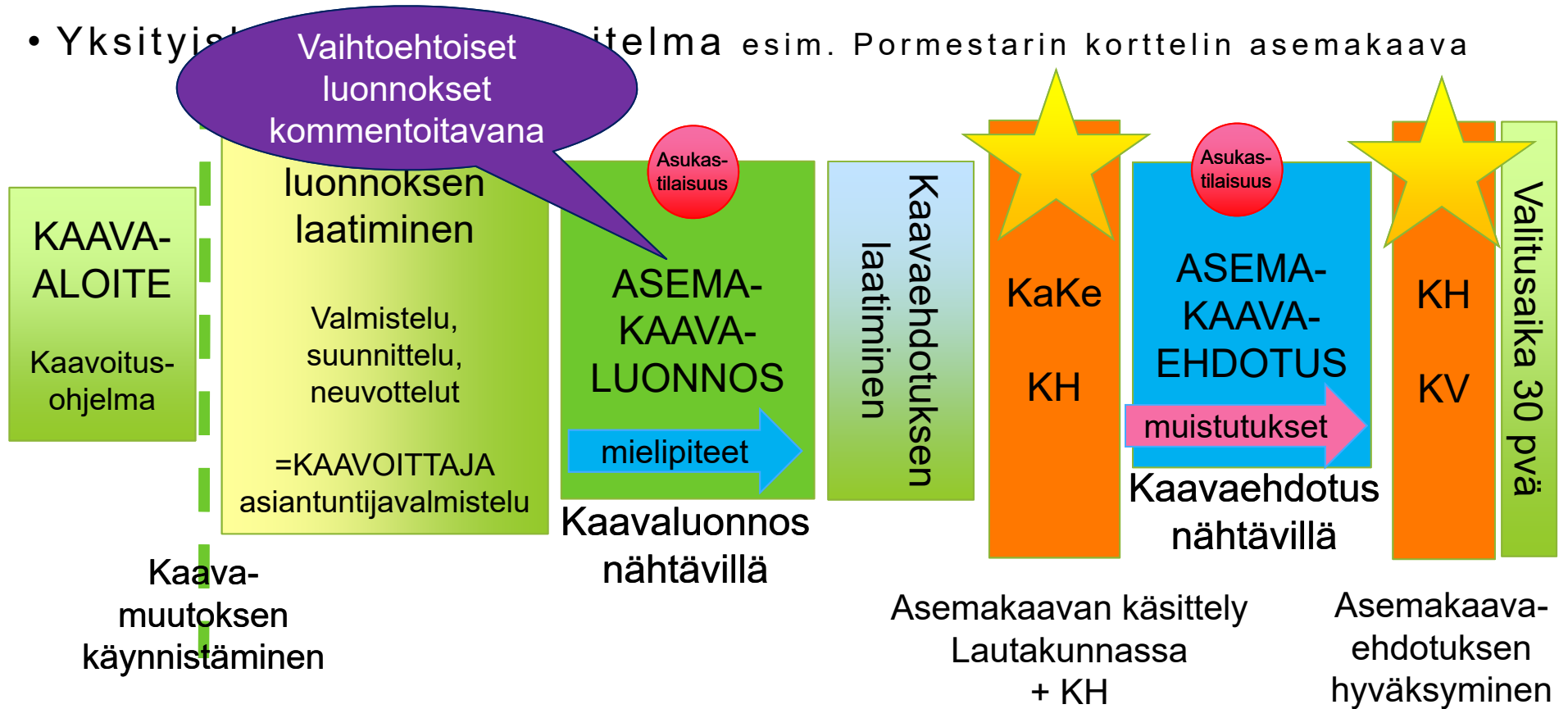
- Yksityiskohtainen suunnitelma esim. Pormestarin korttelin asemakaava



Miten käytännössä?

1. KESKUSTAN KORTTELI → TONTTIKOHTAINEN ASEMAKAAVA

- Yksityinen suunnitelma esim. Pormestarin korttelin asemakaava

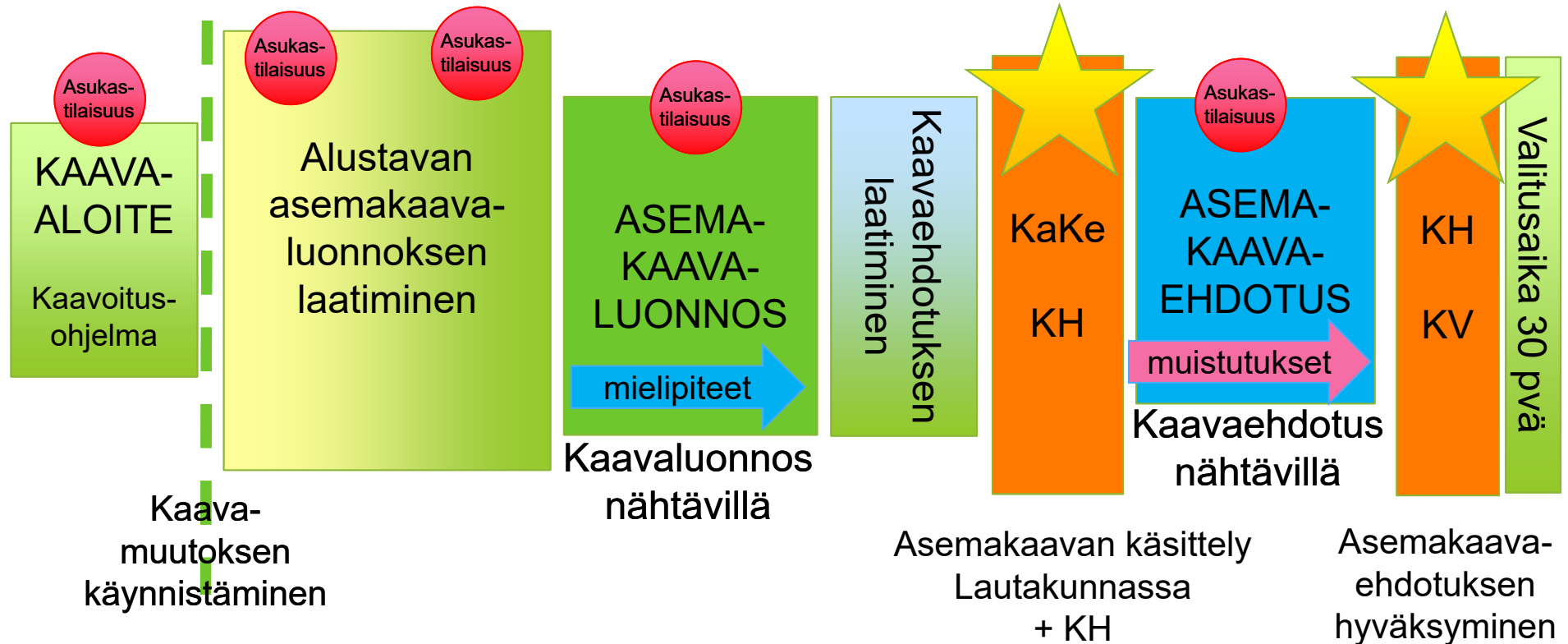


Miten käytännössä?

2. LAAJEMPI HANKE

- Kehityshanke, olemassa olevan asuinalueen kehittämishanke

RAKUUNAMÄEN
ASEMAKAAVAPROSESSI
LAPPEENRANNASSA



Toimintatavat ja työkalut

yhdessä

avoimesti

kuunnellen

Mahdollisimman
alussa

KAAVOITTAJA on MAHDOLLISTAJA

Kuunnellen, keskustellen, positiivisesti, asiat asioina



AITO VUOROVAIKUTUS JA ASUKKAIDEN OSALLISTAMINEN VAATII:

MILLOIN ?

- SUUNNITTELUA ja ENNAKOINTIA – oikea-aikainen kuuleminen
 - Huomioitava heti alussa – ennen kuin on aloitettukaan suunnittelemaan

AITO VUOROVAIKUTUS JA ASUKKAIDEN OSALLISTAMINEN VAATII:

MITEN ?

- AVOINTA MIELTÄ JA HALUA OIKEASTI KEHITTÄÄ TOIMINTAA
- AVOIMUUDEN ILMAPIIRIN MAHDOLLISTAMISTA

AITO VUOROVAIKUTUS JA ASUKKAIDEN OSALLISTAMINEN VAATII:

MITEN ?

- MITEN ASUKKAAT TAVOITETAAN? Eri ikäryhmät, taustat
 - SITOUTUMINEN, sitouttaminen
- UUSIA TYÖKALUJA – some, netti, karttatyökalut, kyselyt..
- Kasvotusten – oikeasti kuunnellen → vaikuttaminen suunnitelmiin
- Tiedottaminen, media

Lappeenranta – Meijän City – yhdessä!

SITOUTUMINEN, VASTUU YHTEISESTÄ YMPÄRISTÖSTÄ



Vaihtoehdot kartalle – kenen ääni kuuluu?

Matti Tapaninen, arkkitehti, Urban Helsinki

Lindhagenplanen 2.0

Ett förslag till att hela Stockholm
och ge plats för 2000-talets
tillväxt

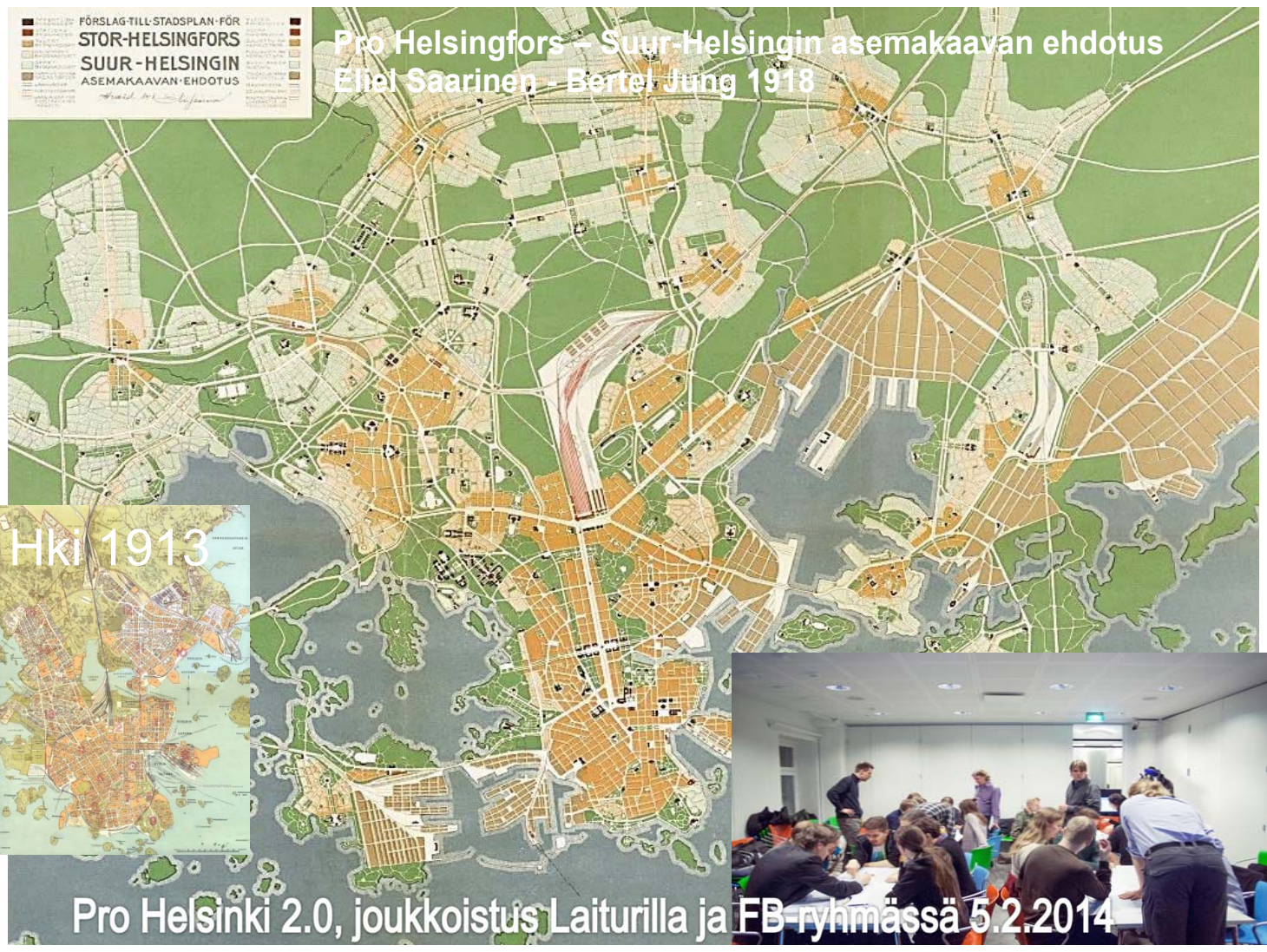
Mikael G Svensson
Jan Wiklund
Niklas Öhrström
Yimby.se



Lindhagenplanen 1866

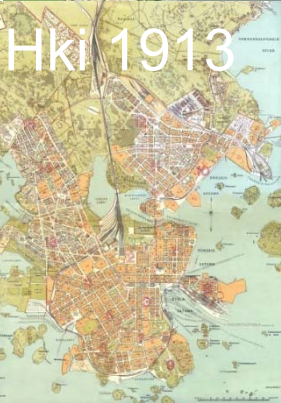
6.9 2014 YIMBY Sthlm & Hki workshop



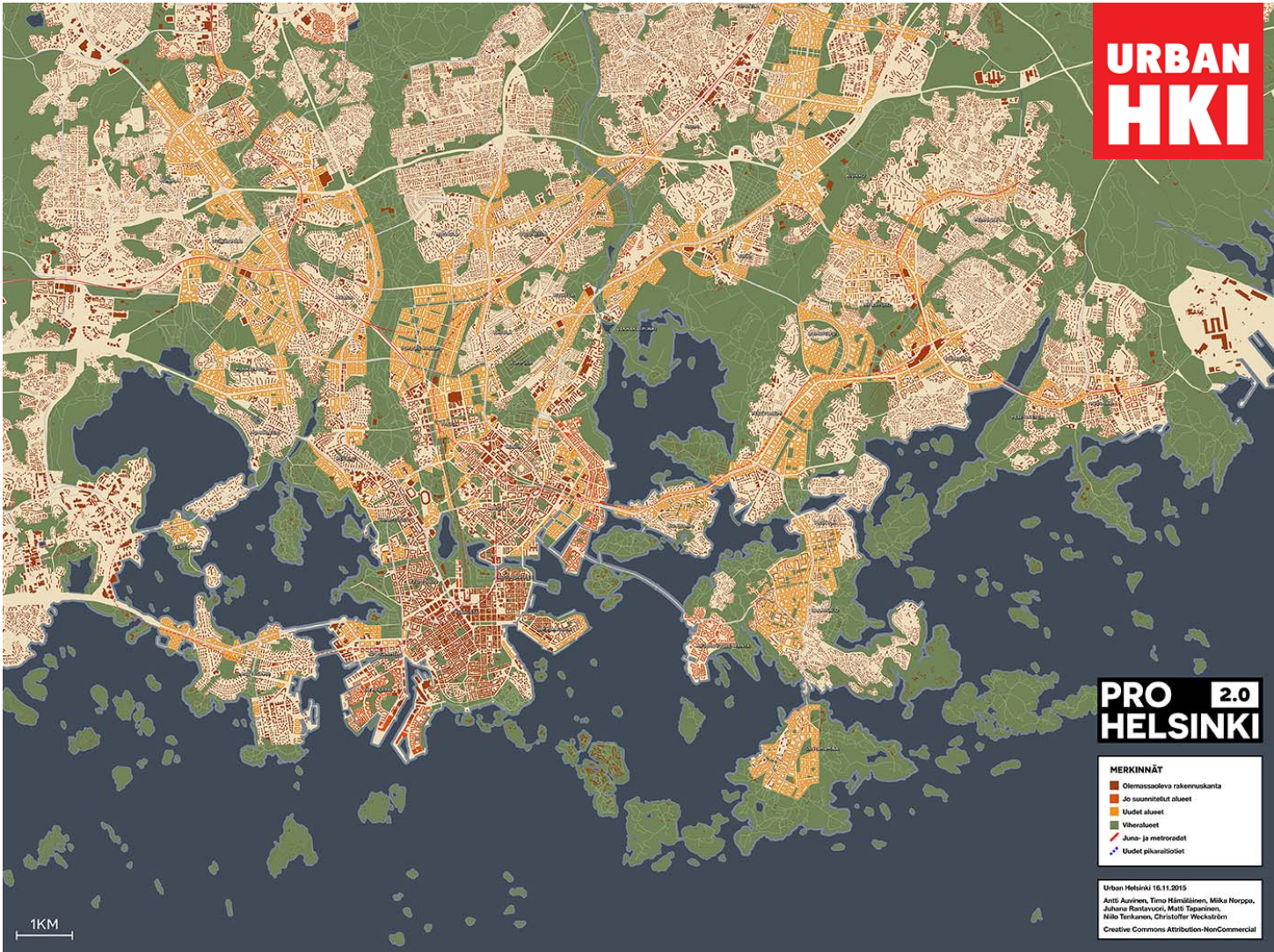


FÖRSLAG TILL STADSPLAN FÖR
STOR-HELSINGFORS
SUUR-HELSINGIN
ASEMAKAAVAN EHDOTUS
Eliel Saarinen
Bertel Jung

Pro Helsingfors – Suur-Helsingin asemakaavan ehdotus
Eliel Saarinen - Bertel Jung 1918



Pro Helsinki 2.0, joukkoistus Laiturilla ja FB-ryhmässä 5.2.2014



**URBAN
HKI**

**PRO
HELSINKI 2.0**

- MERKINNÄT**
- Olemassaoleva rakennuskanta
 - Jo suunnitellut alueet
 - Uudet alueet
 - Vihertilat
 - Junat ja metrot
 - Uudet pikarailit

Urban Helsinki 16.11.2015
Antti Auzanen, Timo Hämäläinen, Mikko Norppa,
Juhana Rantavirta, Matti Toivonen,
Niko Tenkanen, Christoffer Weckström
Creative Commons Attribution-NonCommercial