



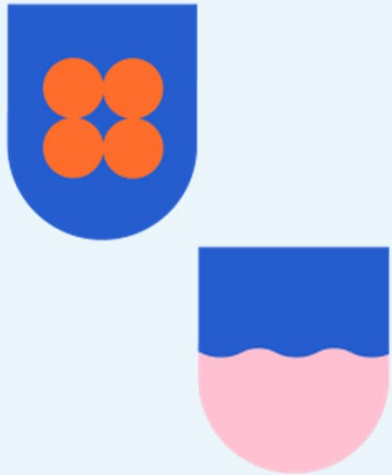
KUNTA
LIITTO

Sote-muutostuki

Hoitopaikan valinta ja kotikunnan muutokset

13.9.2022 klo 9-10

Kuntaliitto on muutoksessa kuntien ja hyvinvointialueiden tukena



Kuntaliiton muutostuki

- Ohjeita ja tukimateriaalia
- Muutostukiwebinaareja
- Verkostoja
- Muutostuki-neuvontapalvelu

www.kuntaliitto.fi/sotemuutostuki



Sote-toimeenpanoon liittyvät kysymykset ja palvelupyynnöt neuvontapyyntölomakkeella : www.kuntaliitto.fi/neuvontapyynto

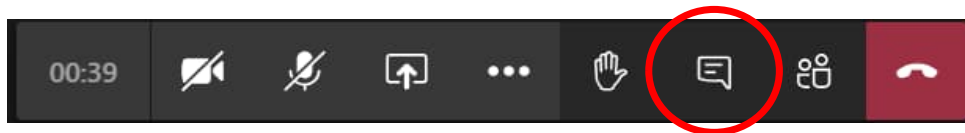
Syksyn muutostukitilaisuuksien aiheita



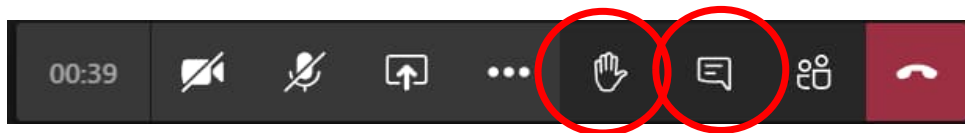
- Hoitopaikan valinta ja kotikunnan muutokset 13.9.
- Riittävä oma tuotanto ja palveluiden hankinta 29.9.
- Sopimusehdot palveluita hankittaessa 6.10.
- Sisäinen valvonta ja omavalvonta 27.10.

Yleistä tilaisuuden läpiviennistä

- Tilaisuus tallennetaan ja tallenne on käytettävissä ilmoittautuneille kahden viikon ajan
- Alustajille voi esittää kysymyksiä tai kommentteja keskusteluikkunan kautta koko tilaisuuden ajan



- Suullisille kommentteille ja kysymyksille on varattu aikaa tilaisuuden loppuun. Puheenvuoropyynnöt joko "nosta käsi" – toiminnolla tai keskusteluikkunan kautta.



- Mikrofonit ovat alussa kaikilla osallistujilla kiinni, kun ne avataan keskusteluosiossa, niin pyydämme ystävällisesti pitämään mikrofonia mykistettynä, kun et ole itse äänessä, taustahälinän minimoimiseksi

Agenda (klo 9-10)

- Hoitopaikan valinta terveydenhuollossa, Kaisa-Maria Kimmel, Kuntaliitto
- Sosiaalihuolto: järjestämisvastuu ja kotikunnan valintaoikeus, Sami Uotinen, Kuntaliitto
- Kysymyksiä ja keskustelua (ajan sallimissa rajoissa)

Hoitopaikan valinta terveydenhuollossa

Kaisa-Maria Kimmel, Kuntaliitto

Sote-muutostuki

KUNTA
LIITTO

Taustaksi

Selvennykset käytettävästä termistöstä

Kotikunta: asiakkaan/potilaan kotikuntalain mukainen kotikunta

Oma hyvinvointialue: hyvinvointialue, jonka alueella asiakkaan kotikunta sijaitsee

Muu hyvinvointialue: sellainen hyvinvointialue, jonka alueella asiakkaalla ei ole kotikuntaa

Sote-keskus / Terveyskeskus: hyvinvointialueen määrittelemä keskus perustason palvelujen järjestämiseksi

Terveysasema: hyvinvointialueen määrittelemä perusterveydenhuollon lähipalveluja tuottava yksikkö (vrt. palveluyksikkö sote-valvontalaissa)

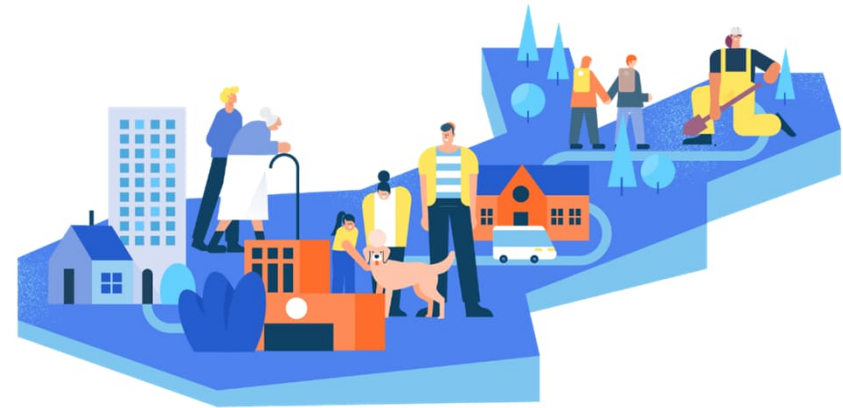
So-/te-toimintayksikkö: toimintayksikköä ei ole määritelty laissa, hyvinvointialueella yleensä yksi terveydenhuollon toimintayksikkö ja yksi sosiaalihuollon toimintayksikkö, jotka kattavat toiminnan laajasti

Yleiset periaatteet

- Hyvinvointialue järjestää alueellaan sijaitsevien kuntien asukkaille palvelut
- Sote-järjestämisL 4.2 §: Hyvinvointialueen on turvattava järjestämisvastuullaan olevien sosiaali- ja terveydenhuollon palvelujen esteettömyys ja saavutettavuus
- Hyvinvointialue saa järjestää ja tuottaa sote-palveluja toisella alueella vain yhteistyössä tai yhteistoiminnassa kyseisen hyvinvointialueen kanssa (sote-järjestämisL 8.1 §)
- Palvelujen keskittämisestä voidaan sopia yhteistyöalueella sote-järjestämisL 36 §:n mukaisessa yhteistyösopimuksessa
- Kustannukset hyvinvointialueiden välillä korvataan sote-järjestämisL 57 §:n mukaisesti

Terveydenhuollon valinnanvapauden laajuus

- Valinnanvapaus koskee hoitavan yksikön valintaa
- Valinnanvapaus ei koske lääkärin suositteleman hoidon sisältöä
- TerveydenhuoltoL 49 §: potilas voi valita häntä hoitavan terveydenhuollon ammattihenkilön "toimintayksikön toiminnan tarkoituksenmukaisen järjestämisen sallimissa rajoissa"
 - Esim. potilaalle varataan vastaanottoaika hänen toivomalleen ammattihenkilölle vapaana olevista ajoista
 - Potilas ei voi vaatia maksusitoumusta tietyille ammattihenkilölle



Hoitopaikan valinta perustasolla

- Potilas voi valita terveyskeskuksen terveysaseman, jolta saa perusterveydenhuollon palvelut
 - Valinta oman hyvinvointialueen sisällä (terveydenhuoltoL 47.1 §)
 - Valinta toiselta hyvinvointialueelta (terveydenhuoltoL 48.1 §)
- Kukin hyvinvointialue määrittää toimipisteensä
- Kirjallinen ilmoitus kummallekin terveysasemalle
 - voimaan viimeistään 3 vk kuluttua
- Uusi valinta aikaisintaan vuoden kuluttua edellisestä valinnasta
- Hyvinvointialueella ei velvollisuutta järjestää kotisairaanhoidoa oman alueen ulkopuolella
- Valinnanvapaus hyvinvointialueiden välillä ei koske koulu- eikä opiskeluterveydenhuoltoa eikä pitkäaikaista laitoshoidoa



Hoitopaikan valinta erityistasolla

- Potilas voi valita hoidon antavan hyvinvointialueen erikoissairaanhoidon yksikön
 - Valinta saman yhteistyöalueen sisällä (terveydenhuoltoL 47.3 §)
 - Valinta toiselta yhteistyöalueelta (terveydenhuoltoL 48.2 §)
- Edellyttää lähetettä erikoissairaanhoidon
- Valinta yhteistyössä lähetteen antavan lääkärin tai hammaslääkärin kanssa



Hoitopaikan valinta: ulkoistamissopimus

Esim. yksityisen palveluntuottajan terveysasema

- Yksittäisen terveysaseman kokonaisulkoistukset ovat mahdollisia
- Hoitopaikan valinnan mahdollisuus koskee myös ulkoistettua terveysasemaa vastaavalla tavalla kuin hyvinvointialueen omaa terveysasemaa
- Oman tuotannon ja yksityisen palvelutuotannon tulee olla tasavertaisessa asemassa
- Asiakas- ja potilasmäärien mahdolliset muutokset on hyvä ottaa huomioon hankintasopimuksessa
 - Tilaaja ja palveluntuottaja voivat neuvotella ja sopia järjestelyistä ja korvauksista sopimussuhteen aikana
 - Hankintalain raja-arvot tulee ottaa huomioon

Terveydenhuolto toisella paikkakunnalla oleskelun aikana

Perusterveydenhuolto (terveydenhuoltoL 47.2 §):

- Hoitosuunnitelman mukainen hoito oleskelupaikkakunnan perusterveydenhuollossa
- Säännönmukainen tai pitempiaikainen asuminen / oleskelu kotikunnan ulkopuolella muulla hyvinvointialueella
- Oleskelu työn, opiskelun, vapaa-ajan vieton, lähiomaisen tai muun läheisen asumisen tai muun vastaavan syyn vuoksi
- Hoidosta vastaava terveyskeskus ei muutu
- Ilmoitus valinnasta samoin kuin terveyskeskuksen valinnan kohdalla

Erikoissairaanhoido (terveydenhuoltoL 47.4 §):

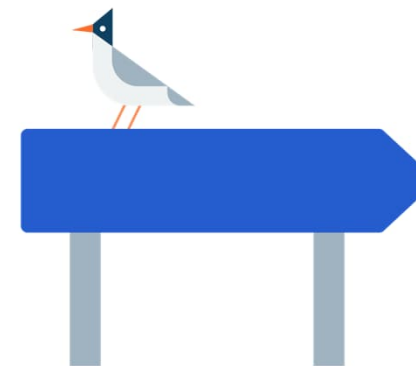
- hoitosuunnitelman mukainen hoito oleskelupaikkakunnan hyvinvointialueen tai HUS-yhtymän ESH toimintayksikössä
- Säännönmukaisen tai pitempiaikaisen asumisen / oleskelutilanteissa
- Hoitovastuu ei siirry
- Hoitopaikka yhteisymmärryksessä lähetteen antavan lääkärin tai hammaslääkärin kanssa

Yleisesti (terveydenhuoltoL 47.5 §):

- Sairaanhoido vieraalla yhteistyöalueella opiskelun tai työnsä vuoksi oleskelevalle sekä jos muu syy välttämättä vaatii

Suun terveydenhuolto

- Hoitopaikan valinta vastaavalla tavalla kuin muissakin terveydenhuollon palveluissa
- Jos potilaan valitsemalla terveysasemalla ei ole saatavilla suun terveydenhuollon palveluja
 - Samaan yksikköön kuin muutkin kyseisen terveysaseman potilaat
- Erikoissairaanhoidossa huomioitava suun terveydenhuollon keskittäminen: valinta yhteisymmärryksessä lähetteen antavan hammaslääkärin kanssa



Kiireellinen hoito

TerveydenhuoltoL 50 §

- Kiireellinen sairaanhoito, suun terveydenhuolto, mielenterveyshoito, päihdehoito ja psykososiaalinen tuki sitä tarvitsevalle potilaalle
- Jokaiselle hyvinvointialueen alueella oleskelevalle asuinpaikastaan riippumatta
- Kustannusvastuu hyvinvointialueella, jonka alueella potilaan kotikunta sijaitsee
- Kotikunnattomat: Kela korvaa valtion varoista, jos kuluja ei ole saatu perittyä



Kustannusvastuu terveydenhuollossa

Sote-järjestämislaki 57 §

- Kustannusten korvaaminen pitkälti kuten 1.1.2023 kumoutuva terveydenhuoltoL 58 §:n kuntalaskutus
- Toteutuneet kulut, jotka ovat aiheutuneet palvelun antamisesta ja joista on vähennetty palvelusta kertyneet toimintatulot
 - asiakasmaksut
 - laskennallinen osuus valtion tutkimus ja -koulutuskorvauksesta tai välisuoritemyyneistä
- Ilman aiheetonta viivytystä
- Hyvinvointialueet voivat sopia keskenään tai yhteistyöalueen kesken toisin
- Ei sovelleta koulu- ja opiskelijaterveydenhuoltoon eikä opiskeluhuollon psykologi- ja kuraattoripalveluihin

Asiakasmaksun periminen

- Asiakas maksaa asiakasmaksulain mukaisen asiakasmaksun
- Palvelun antava hyvinvointialue perii asiakasmaksun oman asiakasmaksutaksansa mukaisesti

Opiskeluhuoltopalvelut: perus- ja toisen asteen oppilaitokset

Järjestämisvastuu

- Hyvinvointialue vastaa alueellaan sijaitsevien oppilaitosten oppilaiden ja opiskelijoiden opiskeluhuoltopalveluista kotikunnasta riippumatta (oppilas- ja opiskeluhuoltoL 9 §)
- Opiskeluhuoltopalveluihin kuuluu kouluterveydenhuolto, lukioiden ja ammattioppilaitosten opiskelijaterveydenhuolto, psykologi- ja kuraattoripalvelut (terveydenhuoltoL 15 a §)

Kustannusvastuu

- Hyvinvointialue vastaa järjestämisvastuullaan olevien opiskeluhuoltopalvelujen kustannuksista
- Hyvinvointialue, jolla oppilaan kotikunta sijaitsee, vastaa matkakustannuksista kouluterveydenhuoltoon
- Hyvinvointialue, jolla oppilaan kotikunta sijaitsee, vastaa erikoistutkimuksen kustannuksista ja matkakustannuksista

Opiskelupaikkakunta

TerveydenhuoltoL 47.5 §:

- Yhteistyöalueella sijaitsevan korkeakoulun sekä muun oppilaitoksen opiskelija
 - Oleskelu opiskelun vuoksi
 - Sairaanhoido yhteistyöalueen sairaalassa tai muussa toimintayksikössä muulla kuin kotikunnan yhteistyöalueella
- Myös opiskelija voi käyttää valinnanvapauttaan

Korkeakouluopiskelijoiden terveydenhuolto

- Kela vastaa korkeakouluopiskelijoiden opiskeluterveydenhuollon järjestämisestä valtakunnallisesti
- Ylioppilaiden terveydenhuoltosäätiö tuottaa korkeakouluopiskelijoiden opiskeluterveydenhuollon palvelut

Sosiaalihuolto: järjestämisvastuu ja kotikunnan valintaoikeus

Sami Uotinen, Kuntaliitto

Sote-muutostuki

KUNTA
LIITTO

Sosiaalipalvelujen järjestäminen

Periaatteet

- Palvelut järjestää pääsääntöisesti se hyvinvointialue, jonka alueella henkilöllä on kotikunta (oma hyvinvointialue?)
 - Kotikuntalaki (201/1994)
- Jokaisella hyvinvointialueella oleskelevalla henkilöllä on oikeus saada kiireellisessä tapauksessa yksilölliseen tarpeeseensa perustuvat sosiaalipalvelut siten, ettei hänen oikeutensa välttämättömään huolenpitoon ja toimeentuloon vaarannu
- Lisäksi:
 - SHL 57 § Sosiaalihuoltolain henkilöllinen soveltamisala
 - SHL 58 § - 59 § - Kiireellisen laitoshoidon järjestäminen ja henkilön siirtäminen omalle hyvinvointialueelle

Kotikunnan valintaoikeus ja hakeutumisoikeus - taustaa

- Kotikuntalain ja sosiaalihuoltolain muutokset (1377-1378/2010) tulivat voimaan 1.1.2011.
- Kyseessä olivat muutokset, jotka koskevat kotikuntalaissa säädetyn kotikunnan muuttamista koskevan rajoituksen poistamista, palveluihin hakeutumista sekä kuntien välistä kustannustenkorvausjärjestelmää.
- Lakimuutosten tarkoituksena on edistää vanhusten ja vammaisten oikeutta valita vapaasti oma asuinpaikkansa.

Toisen hyvinvointialueen sosiaalipalvelujen ja hoitopaikan hakeminen (hakeutumisoikeus)

SosiaalihuoltoL 60 §

- Itsenäiseen asumiseen kykenemätön joka haluaa muuttaa toisen hyvinvointialueen asukkaaksi voi hakea tämän hyvinvointialueen sosiaalipalveluja ja hoitopaikkaa samoin perustein kuin jos olisi kyseisen hyvinvointialueen asukas.

Kustannusvastuu

- Vanhan sosiaalihuoltolain (710/1982) 42 b § on kumottu lailla (588/2022)
- Tämä tarkoittaa sitä, että sosiaalihuoltolain 60 §:n mukaisiin tilanteisiin ei enää liity säännöstä, jonka perusteella voitaisiin laskuttaa korvauksia aiemmalta kotikunnalta

Sama asia hieman eri sanoin

Palvelujen järjestäminen hyvinvointialueen muuttuessa

- Sote järjestämislaki 55 §
- Henkilö, joka haluaa muuttaa toisen hyvinvointialueen alueella sijaitsevan kunnan asukkaaksi, mutta ei ikänsä, vammaisuutensa tai muun sellaisen syyn vuoksi kykene asumaan siellä ilman perhehoitoa, laitospalveluja tai asumispalveluja, voi hakea näitä palveluja ja näiden lisäksi tarvitsemiaan muita sosiaalipalveluja siltä hyvinvointialueelta, jonka alueella kyseinen kunta sijaitsee, samoin perustein kuin jos hän olisi kyseisen kunnan asukas.

Toisen hyvinvointialueen sosiaalipalvelujen ja hoitopaikan hakeminen

- Sosiaalihuoltolaki 60 §
- Se, joka haluaa muuttaa toisen hyvinvointialueen asukkaaksi, mutta ei ikänsä, vammaisuutensa tai muun sellaisen syyn vuoksi kykene asumaan siellä itsenäisesti, voi hakea tämän hyvinvointialueen sosiaalipalveluja ja hoitopaikkaa samoin perustein kuin jos olisi kyseisen hyvinvointialueen asukas.

Sosiaalihuoltolaki muuttuu

Nykyisin

- 21 § Asumispalvelut (tilapäinen asuminen, tuettu asuminen, palveluasuminen ja tehostettu palveluasuminen)

1.1.2023 lukien

- 21 § Tilapäinen asuminen
- 21 a § Tuettu asuminen
- 21 b § Yhteisöllinen asuminen
- 21 c § Ympäri vuorokautinen palveluasuminen

Päätös ja hoitopaikan vastaanottaminen

Sotejärjestämislaki 55.4 § ja sosiaalihuoltolaki 60.2 §

- Määräajat palvelun vastaanottamiselle, jos hyvinvointialue päättää myöntää palvelun
- Ilmoitus palvelun vastaanottamisesta 2 viikon kuluessa päätöksen tiedoksi saamisesta
- Muutto hoitopaikkaan/asumispalveluun 3 kuukauden kuluessa päätöksen tiedoksi saamisesta
- Oikeus päätöksen mukaisiin palveluihin raukeaa, jos hakija ei tee ilmoitusta tai muuta määräaikojen puitteissa

Oleskelu toisella paikkakunnalla

SosiaalihuoltoL 57 §

- Jos henkilö oleskelee säännönmukaisesti tai pidempiaikaisesti työn, opiskelun tai vastaavien syiden vuoksi kotikuntansa ulkopuolella ja hänen kotikuntansa pysyy kotikuntalain 3 §:n 1 kohdan nojalla ennallaan, hän voi hakea sosiaalipalveluja siltä hyvinvointialueelta, jossa hän oleskelee.

Kustannusvastuu ja muita huomioita

- Tähän asti ei ole liittynyt korvausjärjestelmää → jatkossa sote-järjestämisL 57 §
- Huom! - ei mikä tahansa oleskelu vaan oleskelu silloin kun kotikunta ei kotikuntalain 3 §:n 1 kohdan mukaan muutu
 - Kotikuntalaki 3 §:n 1 kohta: Henkilön kotikunta ei muutu, jos hänen asumisensa toisessa kunnassa johtuu pääasiassa:
 - 1) enintään yhden vuoden kestävästä työtehtävästä, opiskelusta, sairaudesta tai muusta näihin rinnastettavasta syystä;

Kotikunnan valintaoikeus ja järjestämisvastuun siirtyminen

Kotikuntalaki 3 a §, Sote-järjestämisL 54 §

- Jos henkilö on sijoitettu perhehoitoon, laitoshoitoon tai asumispalvelujen avulla järjestettyyn asumiseen muun kuin kotikuntansa alueelle, hän voi 3 §:n 2 kohdan estämättä valita uudeksi kotikunnakseen sen kunnan, jonka alueella olevassa toimintayksikössä tai asunnossa hän asuu. Valintaoikeuden käyttäminen edellyttää, että hoidon tai asumisen arvioidaan kestävän tai on kestänyt yli vuoden.
- Jos henkilö on sijoitettu perhehoitoon taikka laitospalvelujen tai asumispalvelujen avulla järjestettyyn asumiseen muun kuin kotikuntansa alueelle ja hän käyttää kotikuntalain 3 a §:ssä säädettyä kotikunnan valintaoikeuttaan, on palveluja koskeva järjestämisvastuu henkilön muuttopäivästä sillä hyvinvointialueella, jonka alueella uusi kotikunta sijaitsee.

Kotikunnan valintaoikeus: kustannusvastuu

- Vanhan sosiaalihuoltolain (710/1982) 42 a § ja 42 b § kumotaan (588/2022)
- Aiempi kustannusvastuuta koskeva säännös siis kumotaan 1.1.2023 alkaen
- Asiakas voi kuitenkin yhä käyttää kotikunnan valintaoikeutta, mutta kustannusvastuu ei jää asiakkaan aiemmalle hyvinvointialueelle
- Kannustaa hyvinvointialueita järjestämään palvelut mahdollisimman pitkälle omalla alueellaan
- Alueellisesti vaikutukset näkyvät erikoisosaamista edellyttäviä palveluja tarvitsevilla ryhmillä tietyillä paikkakunnilla, esim. Niuva, Vanha Vaasa

Kiitos.



www.kuntaliitto.fi