

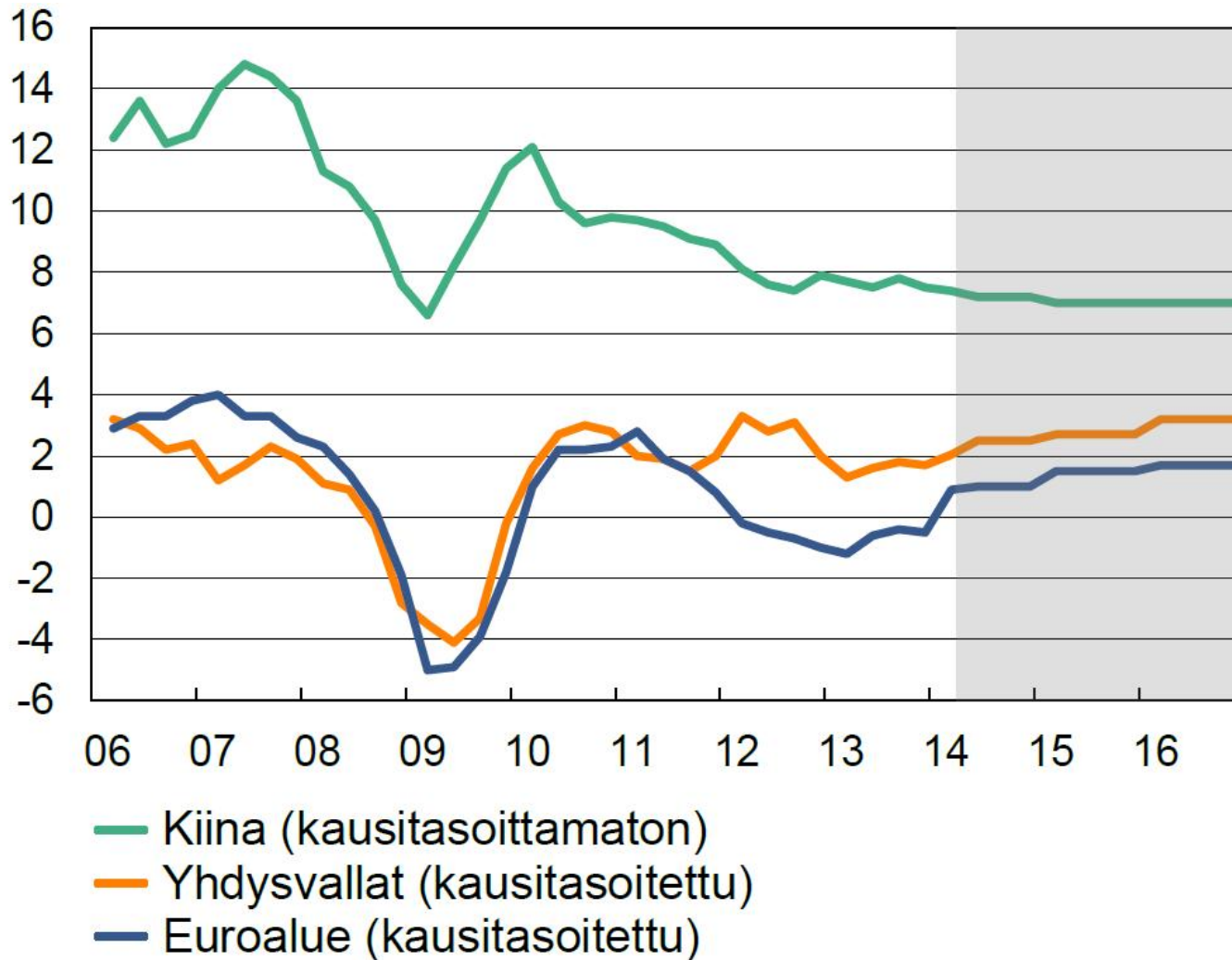
Budjettiriihi ja kunnat -taustatapaaminen 20.8.2014

## Kunnat muutoksessa – tilannekatsaus ajankohtaisiin kunta-asioihin

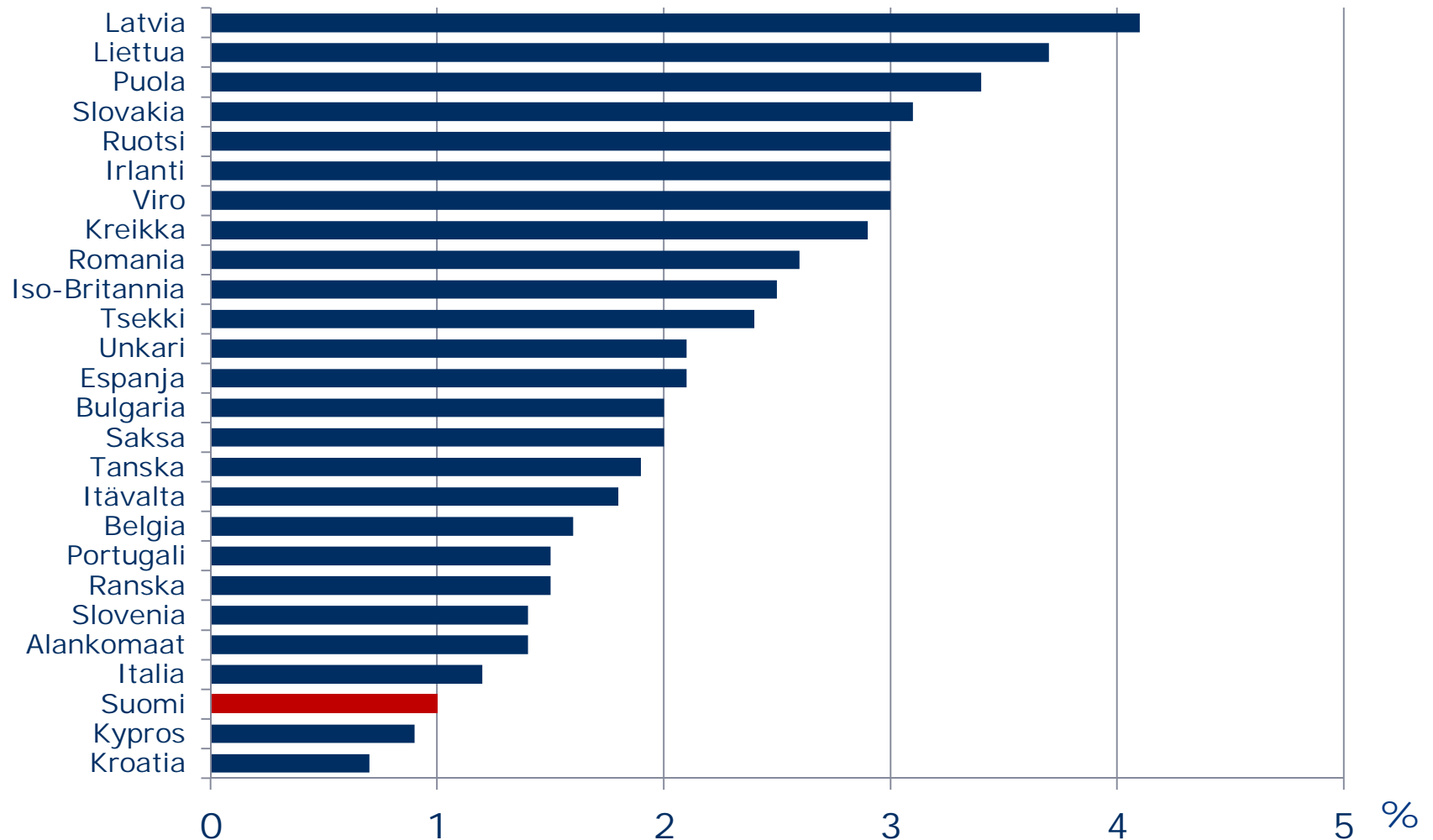
Timo Kietäväinen  
varatoimitusjohtaja



# Bruttokansantuote, määrän muutos-% ed. vuodesta



# EU:n komissio: BKT:n kasvu-ennusteet vuodelle 2015, muutos-% edellisestä vuodesta

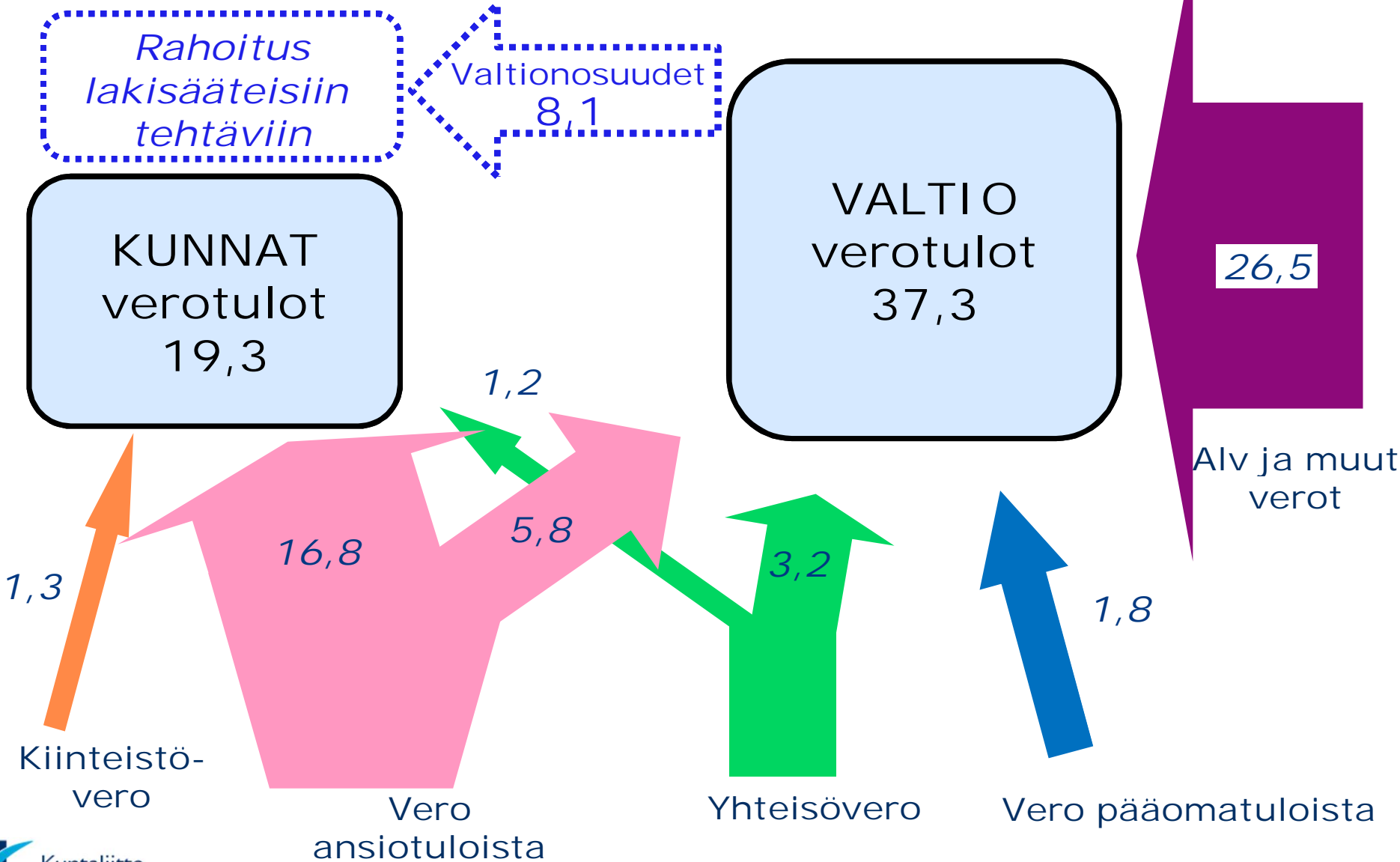


# Kuntapalveluiden rahoituksesta

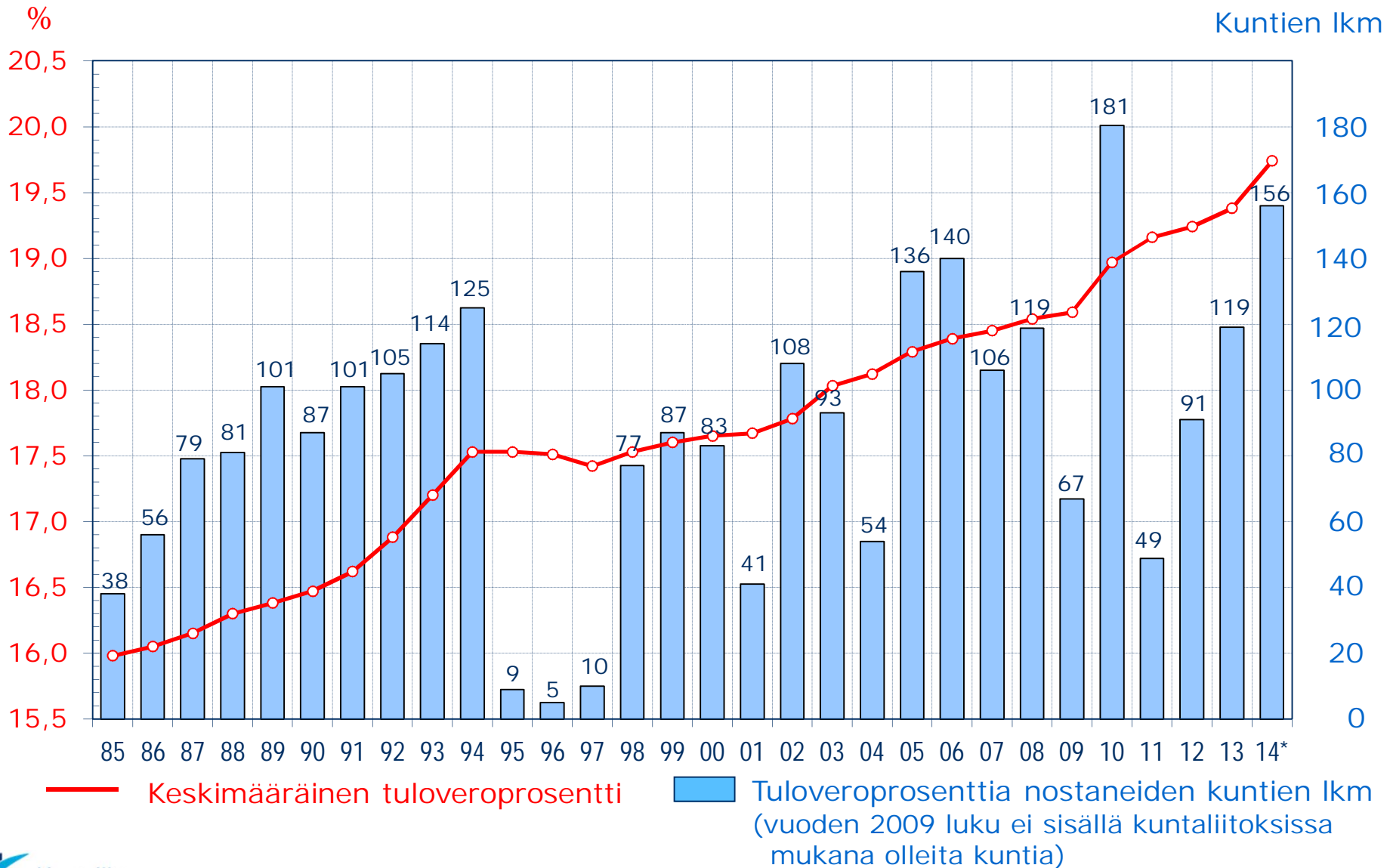
- Kuntapalveluiden rahoitus kansallisesti, alueellisesti ja paikallisesti on ratkaisevasti riippuvaista yleisestä talous- ja työllisyyskehityksestä sekä valtion toimenpiteistä ja valtion luottoluokituksesta. Mahdollinen talous kääntymisen uudelleen heikkenevään suuntaan on vaara myös kuntien palveluiden rahoitukselle.
- Kuntatalouden ongelmien taustalla heikko talous- ja työllisyyskehitys sekä erittäin suuret valtionosuusleikkaukset, jotka eivät paranna sentilläkään julkisen talouden tasapainoa, vaan niillä valtio siirtää kunnille vastuuta verotuksen kiristämisestä ja muista säästötoimista valtiolta kunnille. Ongelmien pallottelu valtion ja kuntien kesken ei auta.
- Samaan aikaan, kun kuntien tuloja leikataan, lisätään yhä kuntien tehtäviä ja kuntien toimintaa ohjaavia normeja – tehtävien lisäykset ensi vuonna yli 300 milj. €.
  - » Merkittävimmät: oppivelvollisuutta jatketaan vuodella, kuntien vastuuta vaikeasti työllistyvien aktivoinnista lisätään, toteutetaan kotihoidon tuen jako puolisojen kesken sekä sosiaalihuoltolain uudistus.
- Sote-linjauksen toteutus onnistuessaan voi tuoda säästöjä joskus

# Valtion ja kuntien verorahoitus vuonna 2012, mrd. €

Tilinpäätösten mukaan



# Kuntien keskimääräinen tuloveroprosentti sekä tuloveroprosenttia nostaneet kunnat 1985-2014



# Tietoja kuntien tuloveroprosenteista vuosilta 2000-2014

Vuosi	Keski- määräinen tulovero-% <sup>1)</sup>	Muutos %-yks.	Aritm. keski- arvo	Kuntien lkm tulovero- nousi laski	Korkein tulo- vero-%	Alhaisin tulo- vero-%	
2014 *	19,74	0,36	20,36	156	0	22,50	16,50
2013	19,38	0,14	20,01	119	4	22,00	16,25
2012	19,24	0,08	19,81	91	3	21,75	16,25
2011	19,16	0,19	19,66	49	6	21,50	16,25
2010	18,97	0,38	19,60	181	2	21,00	16,25
2009	18,59	0,05	19,25	67 <sup>2</sup>	4 <sup>2</sup>	21,00	16,50
2008	18,54	0,09	19,15	119	3	21,00	16,00
2007	18,45	0,06	19,00	106	3	21,00	16,00
2006	18,39	0,10	18,87	140	1	21,00	16,00
2005	18,29	0,18	18,68	136	1	21,00	16,00
2004	18,12	0,09	18,50	54	2	20,00	16,00
2003	18,04	0,25	18,44	93	2	20,00	15,50
2002	17,78	0,11	18,33	108	3	19,75	15,00
2001	17,67	0,02	18,19	41	6	19,75	15,00
2000	17,65	0,05	18,15	83	15	19,75	15,50

1) Painotettu maksuunpantua kunnallisveroa vastaavilla verotettavilla tuloilla

2) Vuoden 2009 luvuissa ei ole mukana kuntaliitoksissa mukana olevia kuntia

Timo Kietäväinen

# Kunnallisveroprosentin erojen vaikutus tuloveroihin eräillä tulotasoilla

Palkka/kk euroa	Palkka/vuosi (ml. lomaraha) euroa	Vaikutus tuloveroon vuodessa <sup>1)</sup> , euroa		
		6,0 % -yksikköä <sup>2)</sup>	1 % -yksikkö	0,5 % -yksikköä <sup>3)</sup>
2 000	25 000	1 173	196	98
2 500	31 250	1 540	257	129
3 000	37 500	1 905	317	159
5 000	62 500	3 370	562	281

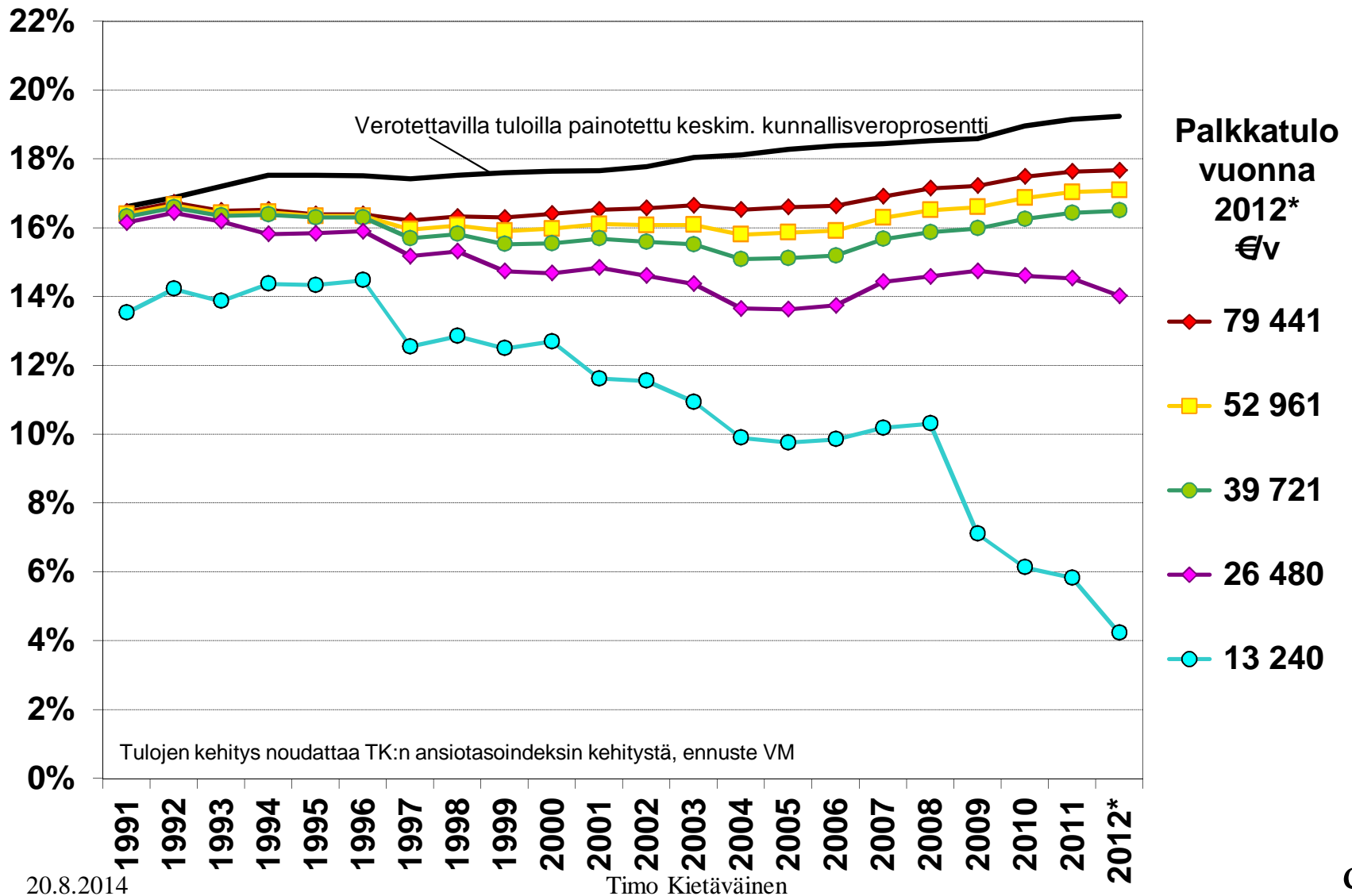
1) Laskettu esimerkkituloihin vuonna 2013 kohdistuvien vähennysten perusteella.  
Laskelmassa on huomioitu ainoastaan verottajan viran puolesta myöntämät vähennykset.

2) Korkeimman (22,50) ja matalimman (16,50) kunnallisveroprosentin erotus.

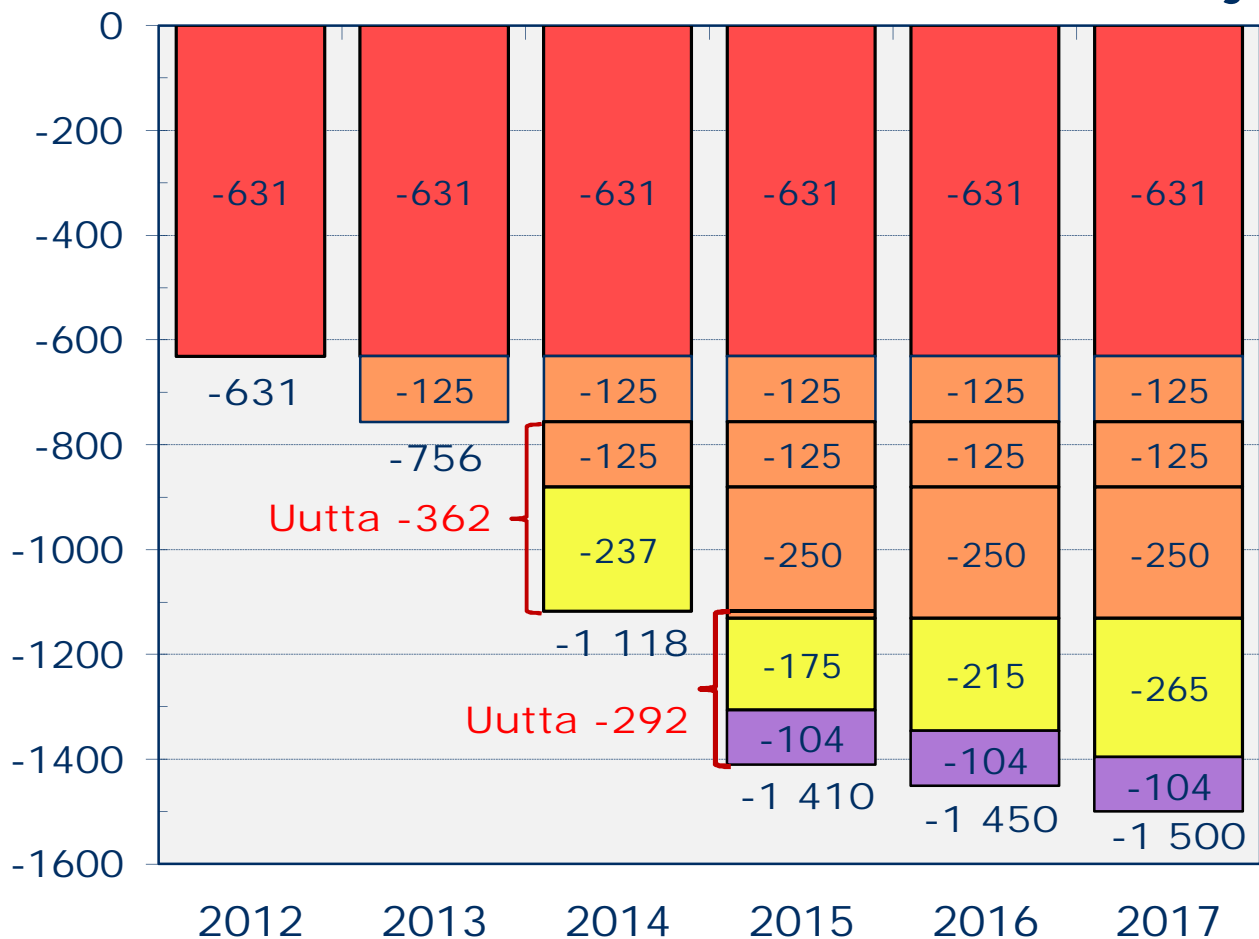
3) Yleisin korotus kunnallisveroprosenttiin vuodelle 2014



# Kunnallisveron osuus palkkatulosta eri tulotasoilla ja keskimääräinen kunnallisveroprosentti 1991-2012



# Hallitusohjelman sekä vuosien 2012–2014 kehysriihien päätösten vaikutus kunnan peruspalvelujen\* valtionosuuteen, milj. €



Tehdyt päätökset alentavat valtionosuuksien vuositasoa hallituskaudella (v. 2015) 1,4 mrd. euroa eli noin 15 %

- Hallitusohjelma
- Kehysriihi 3/2012
- Kehysriihi 3/2013
- Kehysriihi 3/2014

(Kiinteistöverojen rajojen noston ja maksujen korotusten hyödyn leikkaaminen kunnilta valtionosuutta vähentämällä sekä harkinnanvaraisen valtionosuuden korotuksen poistaminen)

**Vuosille 2012–2017 kohdistuneiden leikkausten johdosta kunnilta jää saamatta peruspalvelujen valtionosuuksia 6,9 mrd. €**

\* – mm. sosiaali- ja terveystoimi sekä esi- ja perusopetus  
 – Tämän lisäksi OKM:n leikkaukset: vuonna 2013 92 milj. €, vuonna 2014 77 milj. € ja vuonna 2015 yli 100 milj. €

# Peruspalvelujen valtionosuusprosentti v. 2015

- Prosenttiin vaikuttavat muutokset

Prosentti v. 2014 29,57

	milj.€	pros.yks.	
• Valtionosuusjärjestelmän uudistaminen	724	- 2,88	
» Siirto tasaukseen (135 €/asukas)			
• Aiemmin sovitut leikkaukset	188	- 0,73	
• Ammattikorkeakoulusiirto	164	- 0,64	
• Sote-asiakasmaksujen korotuksen tuloutus valtiolle	40	- 0,16	
• Turvakotitoiminnan siirto valtion vastuulle	4	- 0,02	
• Harkinnanvaraisen vos-korotuksen lopetus	20	<u>- 0,08</u>	- 4,51
• Jäteveron tuoton siirto vos-prosenttiin	70	+ 0,27	
• Vanhuspalvelulain veloitteet (54,3 %)	(51)*	+ 0,05	
• Lastensuojelulaki ja muu sos-ja terv.huolto (50 %)	(15)*	<u>+ 0,04</u>	<u>+0,36</u>

Muutos yhteensä

- 4,15

Prosentti v. 2015

25,42

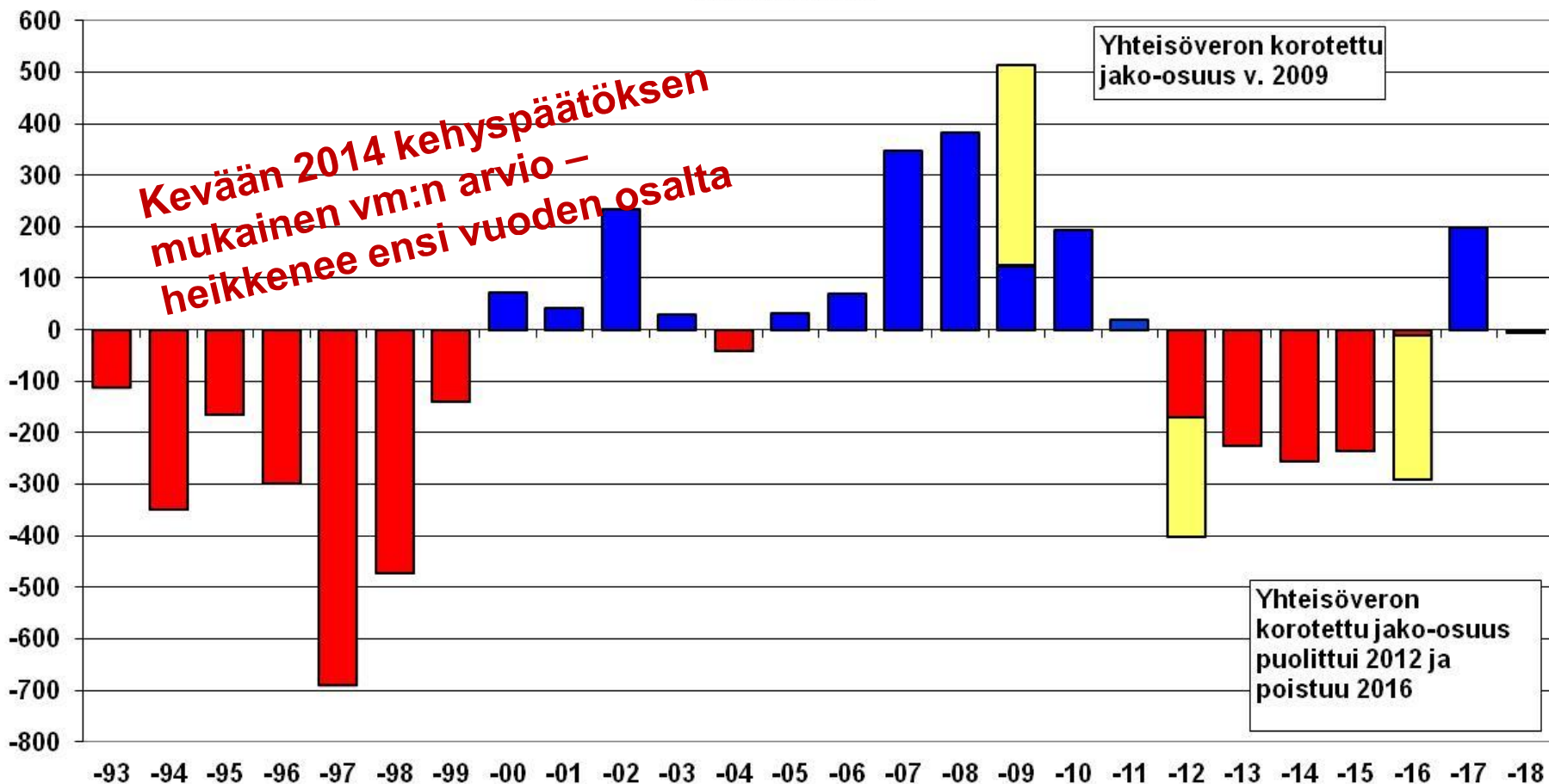
- Kiinteistöveron korotuksen tuotto n. 50 milj € peritään kunnilta muuta kautta

\* Valtionosuusvaikutuksesta osa perushinnoissa, loput prosentissa



# Valtion toimenpiteiden vaikutus kuntatalouteen verrattuna edellisen vuoden talousarvioon, vuodet 2015-2018 valtion kehyspäättökseen mukaisesti

milj. euroa



# Kuntien ja kuntayhtymien bruttomenot, mrd. €

Perustuu kevään ennusteisiin –  
luvut optimistisia

	2012	2013*	2014**	2015**	2016**	2017**	2018**
Toimintamenot yht.	37,44	38,42	39,13	39,68	40,67	41,75	42,97
– Palkat	16,29	16,45	16,55	16,49	16,72	16,99	17,31
– Muut henkilöstömenot	4,85	4,94	4,94	4,91	4,95	4,99	5,08
– Ostot	13,39	13,93	14,48	15,00	15,68	16,40	17,18
– Muut toimintamenot	2,91	3,10	3,16	3,28	3,32	3,37	3,40
Korkomenot	0,33	0,30	0,36	0,47	0,65	0,85	0,98
Investoinnit	4,59	4,77	4,77	4,77	4,75	4,73	4,71
<b>Yhteensä</b>	<b>42,36</b>	<b>43,49</b>	<b>44,26</b>	<b>44,92</b>	<b>46,07</b>	<b>47,33</b>	<b>48,66</b>

## Muutosprosentti:

Toimintamenot yht.	5,0	2,6	1,8	1,4	2,5	2,7	2,9
– Palkat	4,1	1,0	0,6	-0,4	1,4	1,6	1,9
– Ostot	5,4	4,1	3,9	3,6	4,6	4,6	4,8
<b>Menot yhteensä</b>	<b>5,1</b>	<b>2,7</b>	<b>1,8</b>	<b>1,5</b>	<b>2,6</b>	<b>2,7</b>	<b>2,8</b>

1) Vuonna 2015 menoja pienentää ammattikorkeakoulujen yhtiöittäminen, minkä on arvioitu vähentävän kuntien ja kuntayhtymien toimintamenoja 455 milj. euroa. Ilman tätä vähennystä toimintamenojen kasvu vuonna 2015 olisi 2,6 % . Palkoissa vaikutus on noin 250 milj. euroa ja kasvu ilman vähennystä olisi +1,1 % .  
Lähde: Vuodet 2012-2013 Tilastokeskus. Vuosien 2014–2018 arviot PPO 3.4. 2014

# Kuntien verotulot vuosina 2012–2018, mrd. €

(painelaskelma, kuntien veroprosentit pidetty 2014–2018 samoina)

*Perustuu kevään ennusteisiin -  
luvut optimistisia*

Verolaji	2012	2013*	2014**	2015**	2016**	2017**	2018**
Kunnallisvero	16,84	17,97	18,24	18,66	19,28	19,97	20,75
Yhteisövero	1,21	1,31	1,34	1,39	1,26	1,33	1,39
Kiinteistövero	1,27	1,36	1,51	1,59	1,62	1,65	1,69
<b>Verotulot yhteensä</b>	<b>19,32</b>	<b>20,64</b>	<b>21,09</b>	<b>21,64</b>	<b>22,16</b>	<b>22,96</b>	<b>23,83</b>
Muutos, %:							
Kunnallisvero	4,0	6,6	1,5	2,3	3,3	3,6	3,9
Yhteisövero	-27,3	8,2	1,9	4,0	-9,6	6,1	4,4
Kiinteistövero	6,1	7,3	10,8	5,6	1,9	1,8	2,1
<b>Verotulot yhteensä</b>	<b>1,3</b>	<b>6,8</b>	<b>2,2</b>	<b>2,6</b>	<b>2,4</b>	<b>3,6</b>	<b>3,8</b>
Tuloveroprosentti, keskim.	19,24	19,38	19,74	19,74	19,74	19,74	19,74
Yhteisöveroprosentti	24,5	24,5	20,0	20,0	20,0	20,0	20,0
Osuus yhteisöverosta, %	28,34	29,49	35,36	34,19	28,06	28,06	28,06

Lähde: Vuodet 2012–2013 Tilastokeskus. Vuosien 2014–2018 arviot PPO 3.4.2014.

**HUOM:** 2014 kuntien jako-osuutta verotilityksissä muutetaan n. -110 milj € viim. marraskuun tilityksessä vrt 2013 korjauserä +291 milj €

# Kuntien ja kuntayhtymien talous, mrd. €

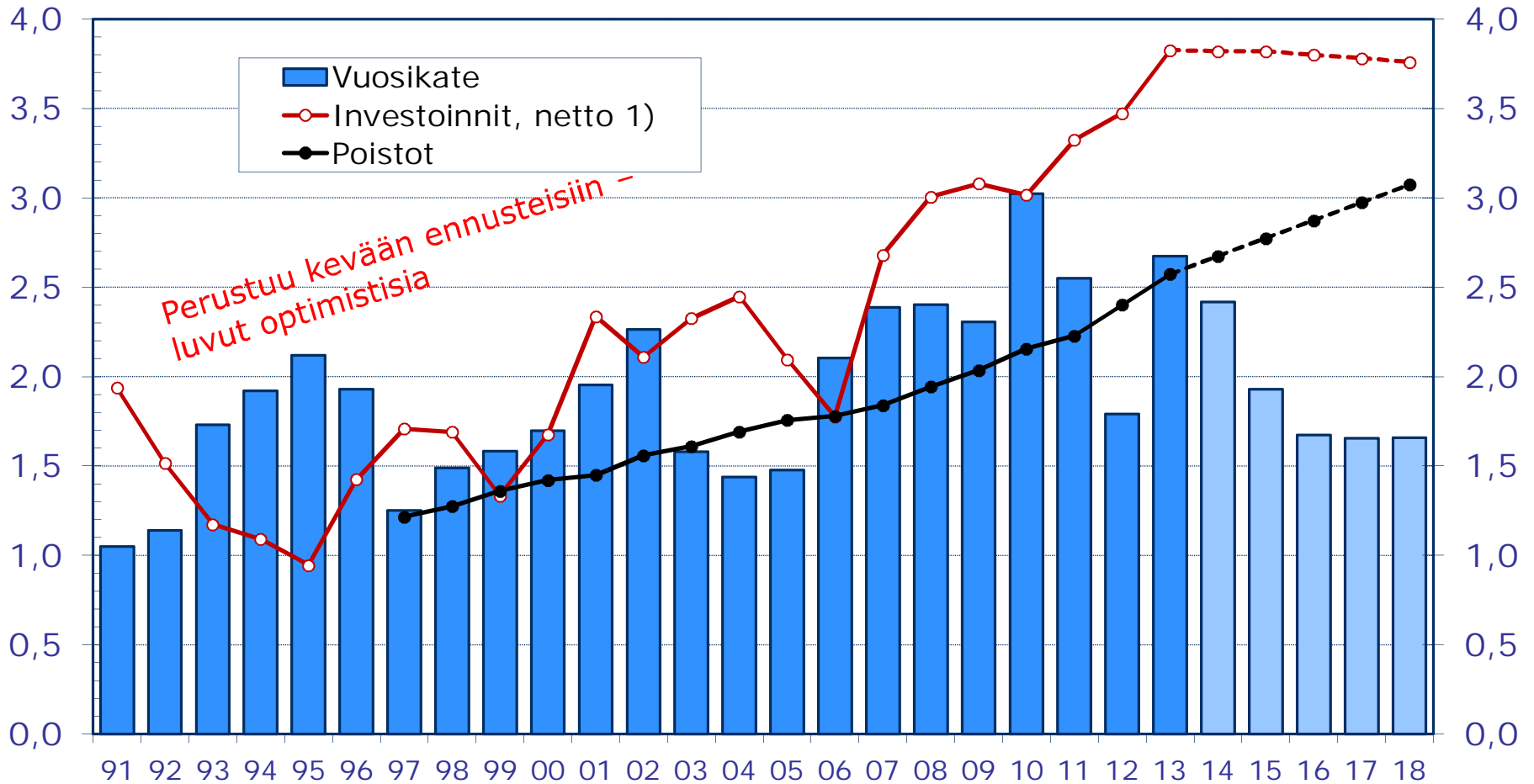
(painelaskelman mukaan)

Perustuu kevään ennusteisiin –  
luvut optimistisia

	2012	2013*	2014**	2015**	2016**	2017**	2018**
Toimintakate	-25,80	-26,49	-27,01	-27,44	-28,16	-28,95	-29,83
Verotulot	19,32	20,64	21,09	21,64	22,16	22,96	23,83
Käyttötalouden valt.os.	8,07	8,30	8,18	7,66	7,79	7,95	8,10
Muut rahoituserät, netto	0,20	0,22	0,16	0,06	-0,12	-0,31	-0,44
Vuosikate	1,79	2,67	2,42	1,93	1,67	1,66	1,66
Poistot	-2,40	-2,57	-2,67	-2,77	-2,87	-2,97	-3,07
Satunnaiset erät, netto	0,25	0,29	0,25	0,25	0,25	0,25	0,25
Tilikauden tulos	-0,36	0,39	-0,01	-0,60	-0,95	-1,07	-1,17
-----							
Tulorah. korjauserät	-0,54	-0,45	-0,45	-0,45	-0,45	-0,45	-0,45
Tulorahoitus	1,49	2,51	2,22	1,73	1,47	1,46	1,46
Investoinnit, netto	-3,47	-3,83	-3,82	-3,82	-3,80	-3,78	-3,76
Rahoitusjäämä <sup>1)</sup>	-1,98	-1,31	-1,60	-2,09	-2,33	-2,32	-2,30
Lainakanta	13,81	15,58	17,28	19,43	21,83	24,23	26,58
Rahavarat	4,20	4,86	4,85	4,81	4,79	4,76	4,71

1) Rahoitusjäämä = Toiminnan ja investointien rahavirta = Tulorahoitus + investoinnit, netto  
Tulorahoitus = Vuosikate + satunnaiset erät, netto + tulorahoituksen korjauserät

# Kuntien ja kuntayhtymien vuosikate, poistot sekä investoinnit<sup>1)</sup> 1991–2018, mrd. € (käyvin hinnoin) (arviot painelaskelman mukaan)



Lähde: Vuodet 1991–2013 Tilastokeskus.  
Vuosien 2014–2018 arviot PPO 3.4.2014.

1) Investoinnit, netto = Käyttöomaisuusinvestoinnit – rahoitusosuudet – käyttöomaisuuden myyntitulot.



# Kuntaliiton esityksiä kuntatalouden tasapainottamiseksi

- Kuntien tehtävät ja tulorahoitus tasapainoon – uusi kansallinen kuntatalousohjelma osana uutta julkisen talouden suunnitelmaa saatava toimimaan kunnolla
- Ei uusia valtionosuusleikkauksia, ei uusia tehtäviä
- Jo päätetyt, ensi vuoden alusta toteutumassa olevat tehtävämuutokset arvioitava uudelleen:
  - » Isommat tehtävien lisäykset: oppivelvollisuutta jatketaan vuodella, kuntien vastuuta vaikeasti työllistyvien aktivoinnista lisätään ja toteutetaan kotihoidon tuen jako puolisojen kesken sekä toteutetaan sosiaalihuoltolain uudistus.
- Kuntien tehtäviä ja velvoitteita vähennettävä hallituksen viime elokuun linjauksen mukaisesti miljardilla 2017 tasossa – hallituksen minihallitusohjelmalinjaus toteutettava: vähennykset konkretisoidaan syksyllä annettavilla lakiesityksillä
- Kuntien veropohjaa vahvistettava:
  - » Kuntien yhteisövero-osuus nykytasolle, kiinteistöverouudistusta jatkettava, veroperustemuutosten korvaaminen kunnille, verovähennykset ensisijaisesti valtion verosta, osa pääomaveron tuotosta kunnille, selvitys liikenne- ym. veroista kunnille
- Kuntien oma toimintojen tehostaminen; rakenteelliset ja toiminnalliset muutokset keskeisiä

# Isoit uudistukset meneillään, mitä toteutuu?

1 (2)

- Hallitus- ja oppositiopuolueiden 23.3. Sote-linjaus merkittävä: 5 sote-alueen järjestämisvastuu, kuntayhtymille ja kunnille toteutusvastuu, rahoitus kunnilta ja valtiosuudet kunnille. Aikataulu äärimmäisen tiukka: lähti ma 18.8. lausuntokierrokselle, lakiesitys eduskunnalle talvella, voimaan 1.1.2017.
- Kuntarakennelain muutos = ns. pakkolaki sisälsi ongelmia perustuslain näkökulmasta. Päätös olla antamatta lakiesitys edustaa realismia.
- Kovin monta kuntaliitosta ei ole odotettavissa lähiaikoina.
- Vos-uudistus voimaan vuoden alusta. Ikärakenteen ja sairastavuuden muutos sekä tasaus suurimmat muutokset. Ongelma toteuttaa uudistus samaan aikaan suurten valtiosuusleikkausten kanssa.

# Isot uudistukset meneillään, mitä toteutuu?

(2/2)

- Kuntalain kokonaisuudistus on merkittävä muutos mm. talouden tasapainotus ja kuntakonsernisäädökset. Lausuntokierroksella. Esitys eduskunnalle ensi syksynä.
- Kuntien tehtävien ja velvoitteiden vähentämisellä menojen 1 mrd. € vähennys vuonna 2017 on välttämätöntä toteuttaa. Minihallitusneuvotteluissa linjattu: hallitus antaa ensi syksynä riittävät esitykset eduskunnalle.
- VM:n budjettiesitys ei yllätä: kuntien tehtävien lisäykset ja tulojen uudet leikkaukset kevään kehysriihen ja minihallitusohjelman mukaisia. Sote-maksujen ja kiinteistöveron korotusten takaisinperintä ovat vastoin noudatettuja periaatteita. Iso kysymys: Mistä lisää kilpailukykyä ja työllisyyttä?



*Kuntien talouden kohentaminen lähivuosina jää liiaksi veronkorotusten varaan.*

# Kiitos mielenkiinnosta!

timo.kietavainen@kuntaliitto.fi

Lisäinfoa kunnista ja Kuntaliitosta:  
[www.kunnat.net](http://www.kunnat.net)

