

23.10.2023

Esi- ja perusopetuksen koulukuljetuskysely 2023

Vastaustiedot

Etunimi

Sukunimi

Sähköposti

Virka- tai työtehtävä

Kunta

Esi- ja perusopetuksen kuljetusetuuden järjestäminen

Esi- ja perusopetuksen oppilas on oikeutettu koulumatkaetuun, mikäli matka ylittää 5 km.

Onko kunnassanne päätetty alemmasta kilometrirajasta?

Kyllä

Ei

Kirjaa (5 km) alemmat kilometrirajat vuosiluokittain.

Jos kilometriraja on 5 km, voi rivin jättää tyhjäksi.

Esiopetus ____

1. Vuosiluokka ____

2. Vuosiluokka ____

3. Vuosiluokka ____

4. Vuosiluokka ____

5. Vuosiluokka ____

6. Vuosiluokka ____

7. Vuosiluokka ____

8. Vuosiluokka ____

9. Vuosiluokka ____



Tien vaarallisuuden arviointi

Onko kunnassanne myönnetty kuljetusetuutta tien vaarallisuuden, rasittavuuden tai muin perustein? (muut kuin matka pituuteen perustuva etuus)

Kyllä

Ei

Onko kunnassa jouduttu arvioimaan matkaetuutta yhdenvertaisuuslain (1325/2014) nojalla kohtuullisena mukautuksena?

Kyllä

Ei

Onko kunnassanne käytössä erillistä ohjelmaa koulumatkan vaarallisuuden arvioimiseksi?

Kyllä

Ei

Millaisia suunnittelutyökaluja- ja ohjelmistoja hyödynnätte koulukuljetusten järjestämisessä?

Tekeekö kuntanne yhteistyötä muiden viranomaisten kanssa tieosuuden vaarallisuuden arvioinnissa?

Kyllä

Ei

Minkä viranomaistahon kanssa yhteistyötä tehdään?

Poliisi

Ely-keskus

Riistanhoitoyhdistys tai vastaava

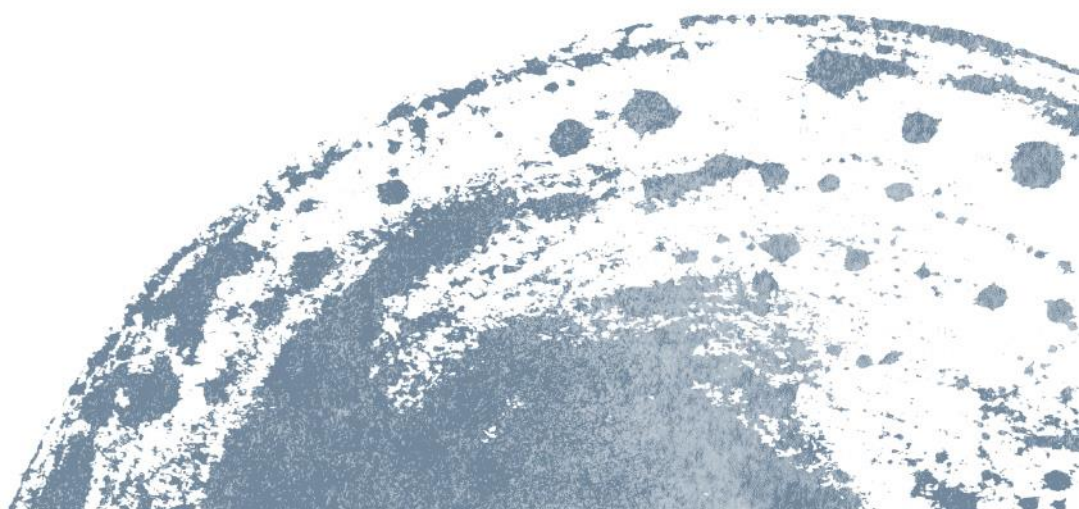
Hyvinvointialue

Muu, mikä?

Onko kunnassa käytössä kuljetussääntö tai vastaava? (sekä esiopetus että perusopetus)

Kyllä

Ei



Mitä kuljetusmuotoja kunnassanne käytettiin esi- ja perusopetuksessa vuonna 2022? Merkitse käytetyt kuljetusmuodot numerojärjestyksessä siten, että yleisin on numerolla 1, toiseksi yleisin numerolla 2 jne. Kirjaa numerolla 0 jos ko. kuljetusmuoto ei ole käytössä.

Kuljetusavustuksena kaikille avoimessa palvelu-/ joukkoliikenteessä järjestysluku ____

Kunnan järjestämä taksikuljetus järjestysluku ____

Kunnan järjestämä linja-autokuljetus järjestysluku ____

Kuljetuksen järjestäminen kuntien välisenä yhteistyönä järjestysluku ____

Saattoavustus huoltajalle järjestysluku ____

Muu, mikä?

Mikäli vastasit edellisessä kysymyksessä "Muu" kuljetusmuoto, kuvaile millaisesta kuljetusmuodosta on kyse.

Onko kunnassanne esi- ja perusopetuksen koulukuljetuksista vastaavaa kuljetuskoordinaattoria?

Kyllä

Ei

Pidättekö perusopetuslain matkaetuuden määrittelyä esi- ja perusopetuksessa toimivana?

Kyllä

Ei

En osaa sanoa

Kerro lyhyesti mielestäsi tärkein kehittämiskohde

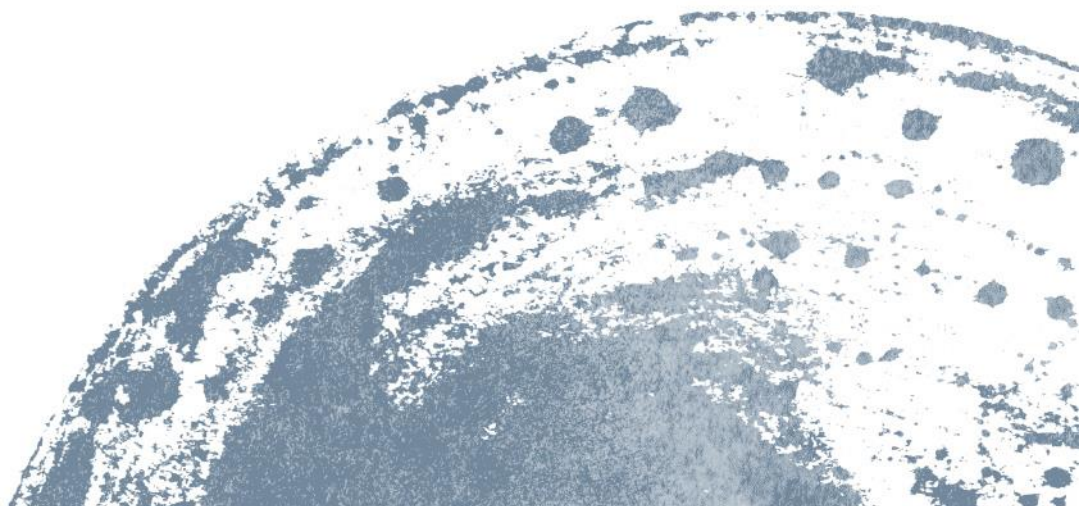
Kuljetusten kustannukset ja toteuttaminen esi- ja perusopetuksessa

Oletteko pystyneet parantamaan esi- ja perusopetuksen koulukuljetusten kustannustehokkuutta (€/oppilas) viimeisen kolmen vuoden aikana?

Kyllä

Ei

En osaa sanoa



Kerro mielestäsi keskeisimmät keinot, jolla kustannustehokkuutta on parannettu

Kommentoi lyhyesti, miksi ei ole onnistuttu parantamaan kustannustehokkuutta

Kuinka monivuotisia hankintasopimuksia kunnallanne on koulukuljetusten osalta tällä hetkellä?

Onko kunnassa tällä hetkellä mielestäsi riittävästi tarjontaa koulukuljetusten järjestämiseen kilpailuttamalla?

Tarjontaa on runsaasti

Tarjontaa on kohtalaisesti

Tarjontaa on niukasti, mutta kilpailuttaminen onnistuu

Tarjontaa on niin vähän, ettemme aina saa tarjouksia tai saamme vain yhden tarjouksen tarjouspyyntöihin

Voit antaa lisätietoja edelliseen kysymykseen kuljetusten kilpailuttamisesta

Laki puhtaista ajoneuvoista julkisissa hankinnoissa (740/2021) tuli voimaan 2.8.2021. Oletko onnistuneet täyttämään lain vaatimuksia koulukuljetushankinnoissanne (EU:n kynnyksarvon ylittämät hankinnat). Linkki Kuntaliiton yleiskirjeeseen <https://www.kuntaliitto.fi/yleiskirjeet/2021/laki-ajoneuvo-ja-liikennepalveluhankintojen-ymparisto-ja>

Kyllä, miten?

Ei, mistä syystä?

Kaksivuotisen esiopetuksen kokeilu

Onko kuntanne mukana kaksivuotisessa esiopetuskokeilussa?

Kyllä

Ei

Paljonko on tämänhetkinen arvio kuljetuskustannuksista kokeilutoimintaan osallistuvien oppilaiden osalta?

Muut terveiset Kuntaliitolle



Frågeformulären på svenska

Uppgifter om svarslämnare

Förnamn

Efternamn

E-post

Tjänstbeteckning eller befattning

Kommun

Ordnandet av skolreseförmånen inom förskoleundervisningen och den grundläggande utbildningen

Elever inom förskoleundervisningen och den grundläggande utbildningen har rätt till fri transport om resan överstiger 5 km. Har det i er kommun beslutats om en lägre kilometergräns?

Ja

Nej

Anteckna lägre kilometergränser (än 5 km) per årskurs. Om kilometergränsen är 5 km, kan raden lämnas tom.

Förskoleundervisning ____

1. Årskurs ____

2. Årskurs ____

3. Årskurs ____

4. Årskurs ____

5. Årskurs ____

6. Årskurs ____

7. Årskurs ____

8. Årskurs ____

9. Årskurs ____



Bedömning av vägens farlighet

Har er kommun beviljat skolreseförmån på grund av att vägen är farlig, ansträngande eller av andra orsaker? (förmån av andra orsaker än resans längd)

Ja

Nej

Har kommunen varit tvungen att bedöma skolreseförmån som rimlig anpassning i överensstämmelse med diskrimineringslagen (1325/2014)?

Ja

Nej

Finns det i er kommun ett särskilt program för att bedöma hur farlig skolresan är?

Ja

Nej

Hurudana planeringsverktyg- och program utnyttjar ni i kommunen för att ordna skoltransporter?

Samarbetar er kommun med andra myndigheter vid bedömningen av hur farligt vägavsnittet är?

Ja

Nej

Vilken myndighet samarbetar man med?

Polisen

Närings-, trafik- och miljöcentralen

Jaktvårdsförening eller motsvarande

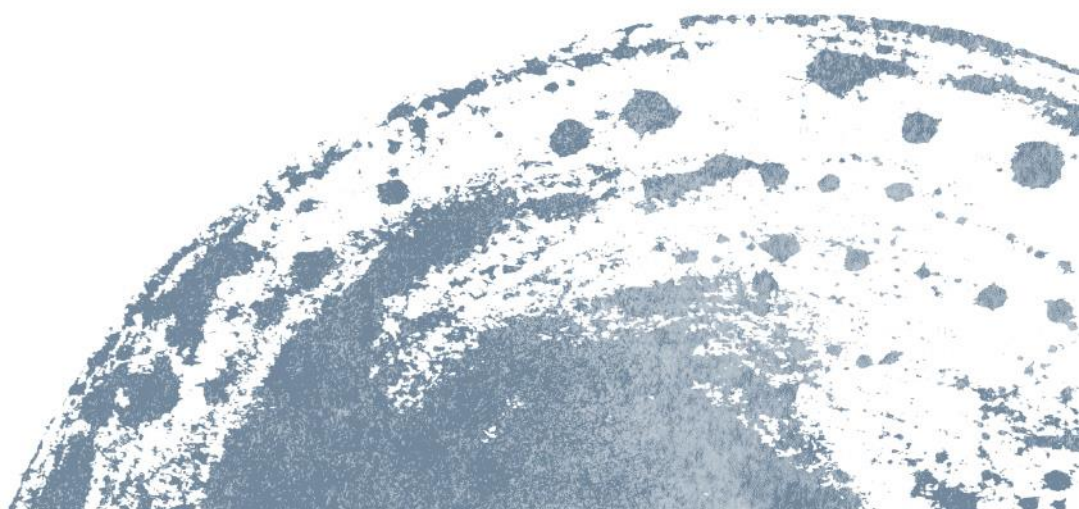
Välfärdsområdet

Annan, vilken?

Har kommunen skjutsprinciper eller något motsvarande? (både förskoleundervisning och grundläggande utbildning)

Ja

Nej



Vilka transportformer användes i er kommun inom förskoleundervisningen och den grundläggande utbildningen år 2022? Ange de använda transportformerna i nummerordning så att den vanligaste är nummer 1, den näst vanligaste är nummer 2 osv. Registrera med nummer 0 om transportformen i fråga inte är i bruk.

Ett understöd till service-/ kollektivtrafik, som även används av andra passagerare, ordningstal ____

Taxitransport som tillhandahålls av kommunen, ordningstal ____

Busstransport som tillhandahålls av kommunen, ordningstal ____

Skolskjuts ordnad genom samarbete mellan kommunerna, ordningstal ____

Understöd för ledsagande som beviljas vårdnadshavare, ordningstal ____

Annan, vad?

Om du på den föregående frågan (fråga nr 10) svarade "Annan, vad?" transportform, beskriv vilken transportform det är fråga om.

Har er kommun en transportkoordinator som ansvarar för skolskjutsarna inom förskoleundervisningen och den grundläggande utbildningen?

Ja

Nej

Anser ni att definitionen av reseförmånen i lagen om grundläggande utbildning fungerar både för förskoleundervisningen och grundläggande utbildningen?

Ja

Nej

Kan inte säga

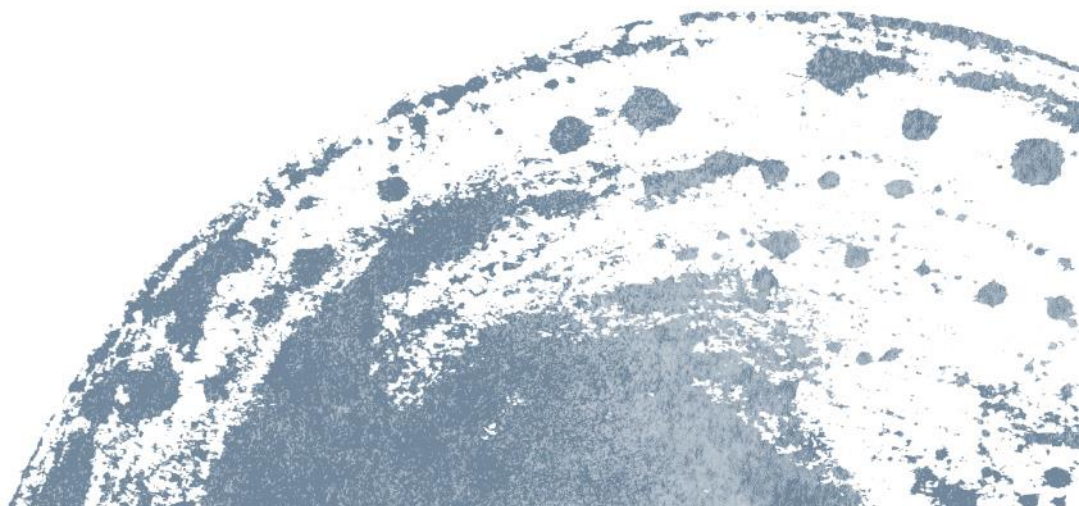
Beskriv kortfattat vad som vore viktigast att utveckla (definitionen av reseförmånen enligt lagen om grundläggande utbildning)

Har ni under de senaste tre åren kunnat förbättra kostnadseffektiviteten för skolskjutsarna inom förskoleundervisningen och grundläggande utbildningen (€/elev)?

Ja

Nej

Berätta kort om de viktigaste sätten på vilka kostnadseffektiviteten har förbättrats



Kommentera kort varför man inte lyckats förbättra kostnadseffektiviteten

På hur många år löper kommunens upphandlingskontrakt om skolskjutsar för närvarande?

Är utbudet i er kommun för närvarande tillräckligt för att man ska kunna ordna skolskjutsarna genom konkurrensutsättning?

Det finns ett stort utbud

Det finns ett måttligt utbud

Utbudet är begränsat, men konkurrensutsättningen lyckas

Utbudet är så litet att vi inte alltid får anbud på anbudsförfrågningar eller vi får endast ett anbud

Plats för tilläggsinformation till den föregående frågan om konkurrensutsättning av skolskjutsar

Lagen om miljö- och energieffektivitetskrav vid upphandling av fordon och trafiktjänster (740/2021) trädde i kraft 2.8.2021. Har ni lyckats uppfylla lagens krav i skolskjutsupphandlingar (upphandlingar som överskrider EU:s tröskelvärden)? Se Kommunförbundets cirkulär [Lagen om miljö- och energieffektivitetskrav vid upphandling av fordon och trafiktjänster \("lagen om rena fordon"\) | Kommunförbundet \(kommunforbundet.fi\)](#)

Ja. På vilket sätt?

Nej, varför?

Försöket med tvåårig förskoleundervisning

Deltar er kommun i försöket med tvåårig förskoleundervisning?

Ja

Nej

Vilken är den nuvarande uppskattningen av transportkostnaderna totalt för elever som deltar i försöksverksamheten?

Euro, €

Hälsningar till Kommunförbundet

