



# Kuntatalouden terveystarkastus



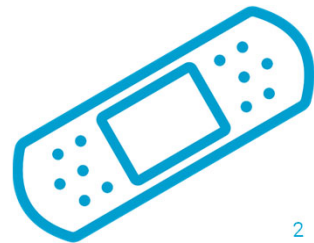
**Taloustorstai**

7.3.2019

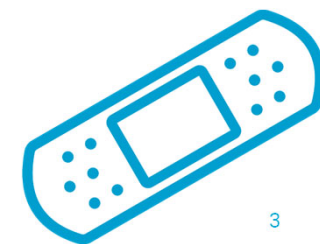
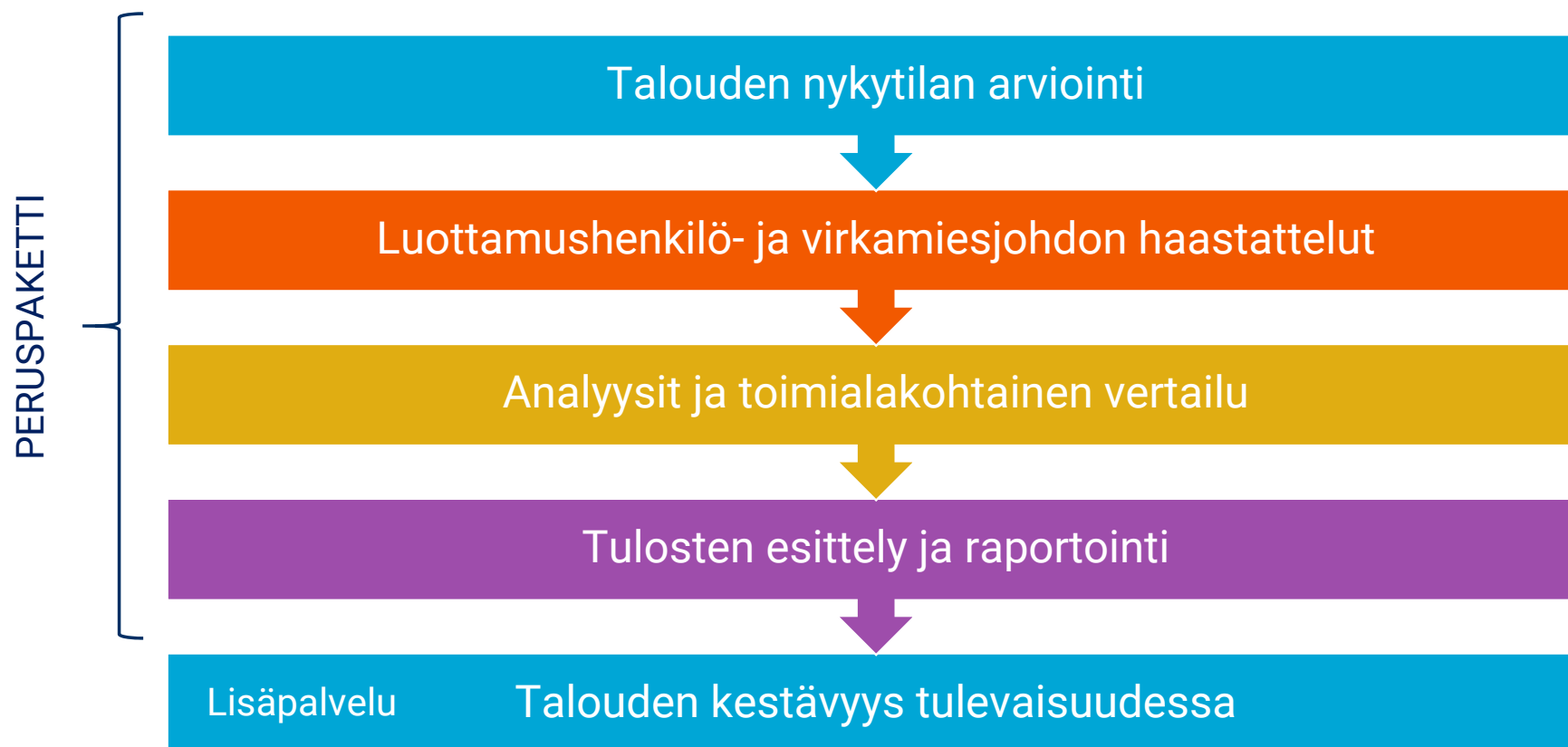
Minnamaria Korhonen  
@MinnaMariaK

# Mikä on kuntatalouden terveystarkastus?

- Kuntaliiton **uusi** tuote, jonka avulla kunnan taloutta ja elinvoimaisuutta arvioidaan eri muuttujien näkökulmasta.
- Muuttujilla havainnollistetaan kunnan omaa kehitystä sekä sijoitusta verrattuna muihin kuntiin.
- Perustuu tuoreimpiin tilastotietoihin sekä Kuntaliiton asiantuntijoiden havaintoihin ja näkemyksiin.



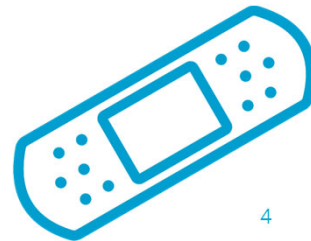
# Kuntatalouden terveystarkastuksen sisältö ja kulku



# Miksi kuntatalouden terveystarkastus?

*Kuntatalouden terveystarkastus antoi tiiviissä muodossa luottamushenkilöille ja johtoryhmälle peruskäsityksen siitä miten kunta vertautuu muihin kuntiin. Erityisen hyödyllistä oli kun Kuntaliiton asiantuntija kävi tiedot läpi valtuutettujemme kanssa”.*

**Jussi Sallinen**, talousjohtaja, Nurmes.



# Esimerkki tunnuslukuvertailusta: demografia ja sosioekonomia



Demografia ja sosioekonomia		Arvo	Sijoitus	Muutos 5 vuodessa	MD	Tilastovuosi	Kuntien määrä värikoodituksessa:
Väestön muutos		-10,2 %			-3,9 %	2012-2017	295
Kuntien välinen muuttovoitto/-tappio, henkilöä		+1	76		-27	2016	311
Väestön määrä		1 012			6 562	31.12.2017	295
0-15 v osuus		11 %	274		16 %	2017	295
16-64 v osuus		57 %	116		56 %	2017	295
yli 64-v osuus		32 %	224		27 %	2017	295
Väestöllinen huoltosuhde		72	117	heikentynyt	75	2017	295
Väestöllinen huoltosuhde 2 (20-75 vuotiaat "ylläpitäjinä")		39	10		48		295
Työttömyysaste (TEM) vuonna 2016: 18,8%		17,7 %	286	parantunut	11,0 %	2017	295
Pitkäaikaistyöttömät työttömistä (TEM) vuonna 2016: 28 %		29	108	heikentynyt	31	2017	295
Taloudellinen huoltosuhde		193	220	heikentynyt	170	2016	295
Työpaikkojen muutos %		-3 %	74		-6 %	2012-2015	295
Työpaikkaomavaraisuus		86	166	heikentynyt	89	2015	295
Elävänä syntyneet /1000as.		6,7	218		8,3	2016	295
Syntyneet, ennuste 2025 /1000as.		7,7	172		8,2	2015	295
Kolmen suurimman yhteisöveron maksajan osuus		83 %	288		40 %	2016	295
Julk. sektorin osuus kunnan koko palkkasummasta		50 %	294		30 %	2016	295
Sairastavuusindeksi		141 %	240		117 %	2015	295

# Esimerkki tunnuslukuvertailusta: veropohja ja tuloslaskelma

Erinomainen
Hyvä
Neutraali
Huolenaihe
Hälyttävä

Veropohja ja tuloslaskelma	Arvo	Sijoitus	Muutos 5 vuodessa	MD	Tilastovuosi	Kuntien määrä värikoodituksessa:
Maksuunpantua kunnallisveroa vastaavat verotettavat tulot	11 928	220	parantunut	13 336	2017	295
Tuloveroprosentti %	21,75	249		21,00	2018	311
Verorahoitus yhteensä €/as	8 535	5	parantunut	6 169		311
Verotulot €/as	4 162	34		3509	2017	311
Valtionosuudet	4 373	19		2606	2017	311
Toimintakate (€/as)	7 916	307	heikentynyt	5739	2017	311
Opetus ja kulttuuri nettokustannus €/as	2326	279		1830	2017	295
Sote nettokustannus €/as	4960	278		3687	2017	295
Sosiaalihuolto nettokustannus €/as	2126	263		1575	2017	295
Terveystieteiden tutkimuskeskus nettokustannus €/as	2834	288		2052	2017	295
Tarvekaioidut sote-nettokustannus (indeksi, koko maa = 100)	122	285			2016	295
Yhdyskuntapalveluiden nettokustannus €/as	307	154		306	2017	295
Vuosikate (€/as)	607	89		496	2017	311
Verorahoitus toimintakatteesta %	108 %	169	parantunut	108 %	2017	311
Valtionosuudet verorahoituksesta %	51 %	224	parantunut	43 %	2017	311

# Esimerkki tunnuslukuvvertailusta: tase ja rahoituslaskelma

Erinomainen
Hyvä
Neutraali
Huolenaihe
Hälyttävä

## Tase ja rahoituslaskelma

	Arvo	Sijoitus	Muutos 5 vuodessa	MD	Tilastovuosi	Kuntien määrä värikoodituksessa
Investointien tulorahoitus %	69 %	223	parantunut	109 %	2017	311
Investointimenot						311
Lainanhoitokate	1,16	208	parantunut	1,75	2017	311
Suhteellinen velkaantuneisuus, %	31 %	53	parantunut	48 %	2017	311
Omavaraisuusaste %	62 %	53	parantunut	54 %	2017	311
Kertynyt yli-/alijäämä €/as	1968	72	parantunut	944	2017	311
Takaukset yhteensä €/as	717	114		992		311
- muiden puolesta	384			149	2017	311
- saman konsernin yhteisöjen puolesta	333			694	2017	311
Lainakanta €/as	1949	83	parantunut	2763	2017	311

# Kuntatalouden terveystarkastuksen hinnoittelu

- Peruspaketti 4 000 euroa + alv. + matkustuskustannukset.
- Lisäpalvelut, kuten kunnan talouskehityksen lähivuosien painelaskelma tai kunnan palvelutuotannon tuottavuuspotentiaali, hinnoitellaan erikseen.





# Tilaukset ja lisätiedot

[kuntaliitto.fi/taloudenterveystarkastus](https://kuntaliitto.fi/taloudenterveystarkastus)

Minnamaria Korhonen

050 513 4641

[Minnamaria.korhonen@kuntaliitto.fi](mailto:Minnamaria.korhonen@kuntaliitto.fi)

[@MinnaMariaK](https://twitter.com/MinnaMariaK)



**[kuntaliitto.fi](https://kuntaliitto.fi)**

PL 200, 00101 Helsinki  
Kuntatalo, Toinen linja 14  
00530 Helsinki

