

Sosiaalisesti kestävätkäupungit -projektiaihio

jenni.airaksinen@kuntaliitto.fi



@AiraksinenJenni



Mitä?

- Tasapainoinen yhteiskunnallinen kehitys edellyttää taloudellista, ekologista ja sosiaalista kestävyttä
- Sosiaalisen kestävyden ydin on ihmisarvo, joka ilmenee tasa-arvona, oikeudenmukaisuutena, myötätuntona. Se saa konkreettiset ilmauksensa esimerkiksi ihmisten hyvinvointina sekä osallisuuden ja vaikuttamisen kokemuksina ja mahdollisuuksina
- Kestävyys korostuu, kun resursseista tulee niukkuutta, ja niitä siten tulee hyödyntää aiempaa viisaammin
- Sosiaalista kestävyttä uhkaavat kehitystrendit liittyvät kaupungeissa myös sosiaaliseen eriytymiseen, mikä luo railoja asukkaiden ja asuinalueiden välille sekä niiden sisälle




Ihmisten hyvinvointi ja terveys polarisoituvat. Erojen kasvu haastaa sosiaalisen kestävyden



Miksi?

- Kaupunkien rooli sosiaalisen kestävyden tavoittelussa ja ylläpitämisessä on suuri, koska kestävyys liittyy
 - » riittävään toimeentuloon, riittäviin hyvinvointipalveluihin ja turvallisuuteen, resurssien ja toimintamahdollisuuksien oikeudenmukaiseen jakautumiseen
 - » yksilöiden mahdollisuuksiin vaikuttaa omaan elämäänsä sekä osallisuuteen, yhteisöllisyyteen ja kiinnittymiseen yhteiskuntaan



Ihmisten liikkuvuutta on vaikea ennakoida ja kansainväliset järjestelmät ovat murroksessa

Miten?

- Sosiaalisesti kestävä kaupunki- verkostoprojektissa tarkastellaan sosiaalisesti kestävien kaupunkien ideaa, ideologiaa ja ratkaisuja sekä teoreettisesti että käytännöllisesti niin Suomessa kuin kansainvälisestikin.
- Projektin tavoitteena on **selkeyttää sosiaalisen kestävyden käsitettä** ja sen tulkintoja kaupunkien kehittämisessä sekä **saattaa yhteen** ilmiötä tutkivat ja kehittävät eri tahot
- Projektissa myös **kehitetään käytännön ratkaisuja**, jotka vievät kohti sosiaalisesti kestävä kaupunkin tavoitetta.
- Tavoitteenamme on **tukea sekä teoreettisen ymmärryksen vahvistumista** sosiaalisesti kestävästä kaupungeista että niitä koskevien **käytännöllisten ratkaisujen ja toimintamallien kehittämistä ja hyödyntämistä** suomalaisissa kaupungeissa.

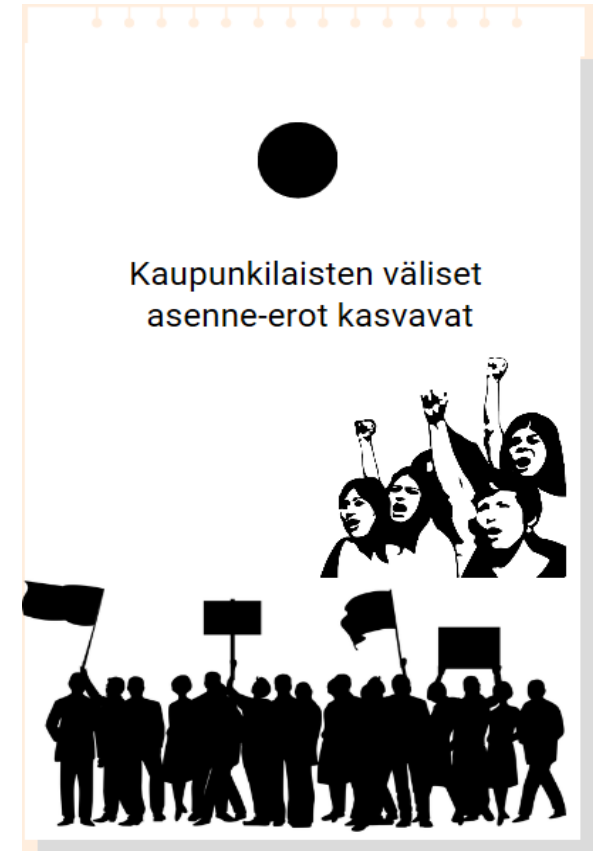


Julkisen talouden kestävyys
puhuttaa



Projektin toimintatavat

- Projektin koostuu
 1. Taustapaperista ja meta-analyysistä
 2. Valtakunnallisista teemakohtaisista tapahtumista
 3. Kokeilujalostamossa tehtävästä käytännön pulmien ratkaisutyöstä yhteistyössä eri kaupunkien ja tutkijoiden sekä muiden yhteistyökumppaneiden kanssa
 4. Kokeilujen etenemisen seurannasta ja vaikutusten analyysistä



1. Taustapaperi

Kevään työskentelyn pohjaksi laaditaan taustapaperi, jossa kuvataan

- Miten sosiaalisten kaupunkien teemaa on tutkimuksellisesti lähestytty (näkökulmat, teoreettiset lähtökohdat ja kysymyksenasettelut)
- Mitä tiedämme sosiaalisesti kestävästä kaupungeista tutkimusten perusteella
- Sosiaalisesti kestävien kaupunkien määrittely- ja luokittelukriteerit ja fundamentit
- Sosiaalisesti kestävien kaupunkien kehittymisen logiikka
- Sosiaalisesti kestävien kaupunkien tematiikka osana kaupunkikehittämisen isoa kuva
- Sosiaalisesti kestävien kaupunkien kv-esimerkit (mitkä nousevat esille)
- Sosiaalisesti kestävien kaupunkien toimintamallit ja käytänteet (tiiviisti, caseja esiin nostaen)
- Mitä näkymiä sosiaalisesti kestävät kaupungit avaavat tulevaan hallitusohjelmaan ja kaupunkipolitiikkaan



2. Valtakunnalliset tapahtumat

- Verkostoprojekti järjestää keväällä ja syksyllä valtakunnalliset tapahtumat verkoston valitsemista teemoista
- Tapahtumissa kuullaan kansainvälisiä esimerkkejä, käytännön toteuttajia ja tutkijoita



3. Kokeilujalostamo

- Kevään 2019 aikana Kuntaliiton palvelumuotoilija ohjaa sosiaalisen kestävyyden kokeilujen jalostamisprosessin neljässä työpajassa, jotka järjestetään 13.3.; 4.4.; 24.4. ja 15.5 Kuntatalolla
- Jalostamossa mukanaolevat kaupunkitiimit
 - luovat kokeilustaan visuaalisen mallin,
 - testaavat sitä kohdeyleisön kanssa ja
 - saavat siitä vertaisarvioinnin.
- Idean jalostamisessa hyödynnetään Tuplatimanttimallia ja sen eri vaiheita: 1. Tutki, 2. Tarkenna, 3. Kehitä ja 4. Toteuta.

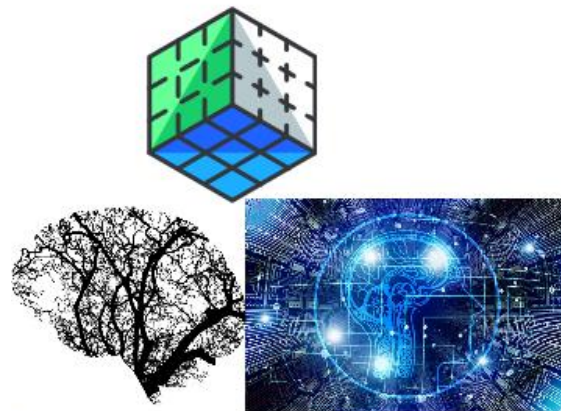


4. Kokeilujen seuranta

- Kokeiluja seurataan yhdessä valituin indikaattorein ja menetelmin
- Seurannan kriteeristö rakennetaan yhdessä kokeiluja valmistelevien ryhmien kanssa
- Seurantatietoa hyödynnetään uusien toimintamallien kehittämisessä ja kokeilujen skaalaamisessa
- Seurannassa hyödynnetään Sitrassa kehitettyä ilmiökanvas- tiekarttaa

8

Digitalisaatio ja koneoppiminen haastavat kaupunkien toimintatavat



4. Aikataulu ja kustannukset

- Projektin otetaan mukaan 10 eri kokoista kaupunkia
- Kaupunkien rahoitusosuus on 5000/e/vuosi, projektin muut kustannukset katetaan Kuntaliiton kaupunkiohjelmasta
- Projektia toteutetaan mallilla 1 + 2
- Ensin toteutetaan vuosi 2019, jonka lopussa tehdään osallistujakaupunkien kanssa johtopäätökset jatkosta – kahden vuoden verkostotyön jatkon osalta

#1 ILMIÖLÄHTÖISYYS JA HORISONTAALISUUS
Tavoitteiden määrittely ilmiöpohaisesti ja paikallihallinnollisten elementtien rakentaminen hallintatarkentamalla. Sillat silloin välttämättä.

#2 LÄPINÄKYVYYS JA VASTUULLISUUS
Tehdään näkyväksi poliittisten perusteiden nimittämät, janoitetaan avoimeen tietoon, julkistetaan näyttävästi kaupungin arvoilmat tavoitteet.

#3 TIETOPERUSTEISUUS JA OSALLISUUS
Elävät yhteydet tutkimusmaailmaan ja ihmisiin. Kaupungeissa olevien resurssien (ihmiset, yritykset, korkeakoulut, järjestöt) hyödyntäminen osana palvelun rahoitusta.

Uudistumista ohjaavia perusperiaatteita

Haasteisiin vastaaminen edellyttää kaupungilta uudistumista!

Valta on niiden, jotka kykenevät ratkaisemaan aitoja pulmia

Kiitos!

jenni.airaksinen@kuntaliitto.fi



@AiraksinenJenni