

Apotin matkassa

Tinja Lääveri

LL sisätautien erikoislääkäri

Johtava asiantuntija

Oy Apotti Ab

Johanna Stenqvist

LL yleislääketieteen erikosilääkäri

Johtava asiantuntija

Oy Apotti Ab

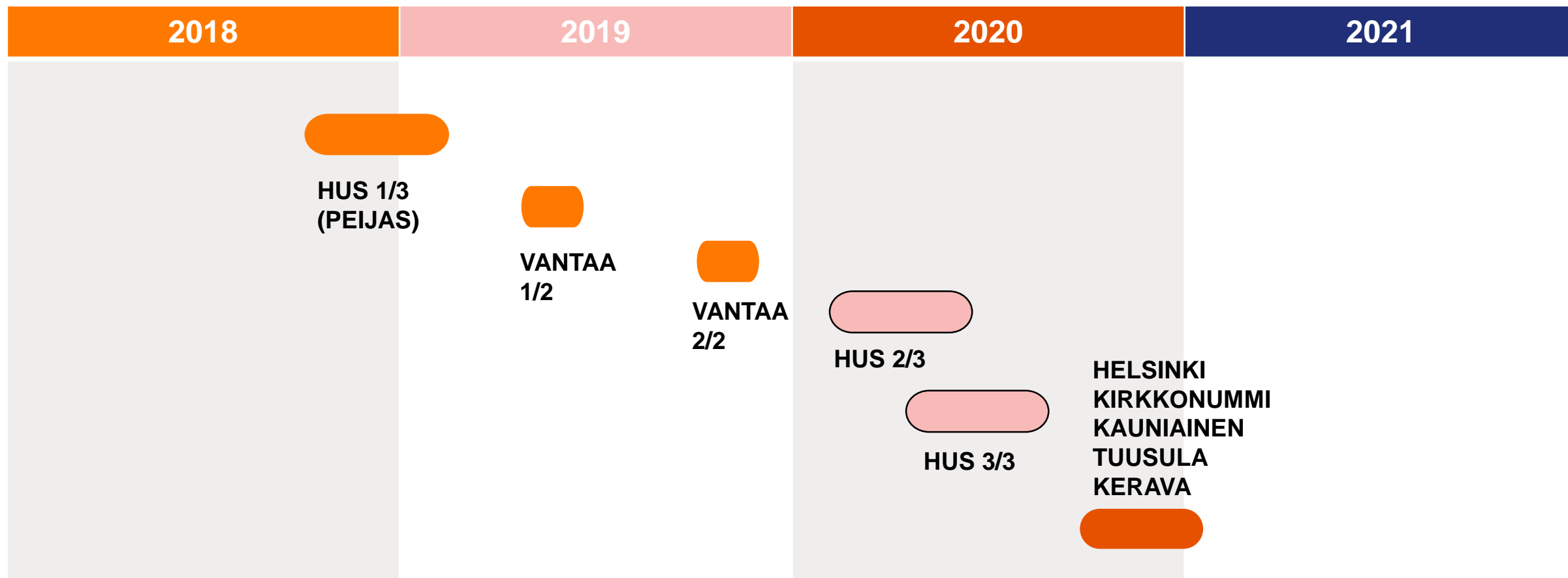
Apotin käyttöönottovaihe

A photograph showing two women in a professional setting. The woman on the left, with long blonde hair, is wearing a blue long-sleeved top and is pointing her right hand towards a laptop screen. The woman on the right, with long dark hair, is wearing a light-colored top and is holding a dark blue tablet. The laptop is open on a white desk, and the background is a bright, out-of-focus office environment with a window.

Apotin käyttöönotot toteutetaan vaiheistetusti

Tällä tavoin voidaan varmistua ennen laajamittaisia käyttöönottoja siitä, että järjestelmän perustoiminnallisuudet toimivat hyvin. Näin laaja-alaisessa hankkeessa vaiheistetun käyttöönoton on todettu olevan riskittömin vaihtoehto.

Apotti-järjestelmä otetaan käyttöön vaiheistettusti



JATKUVA PALVELU / TUOTANTO / JATKOKEHITYS

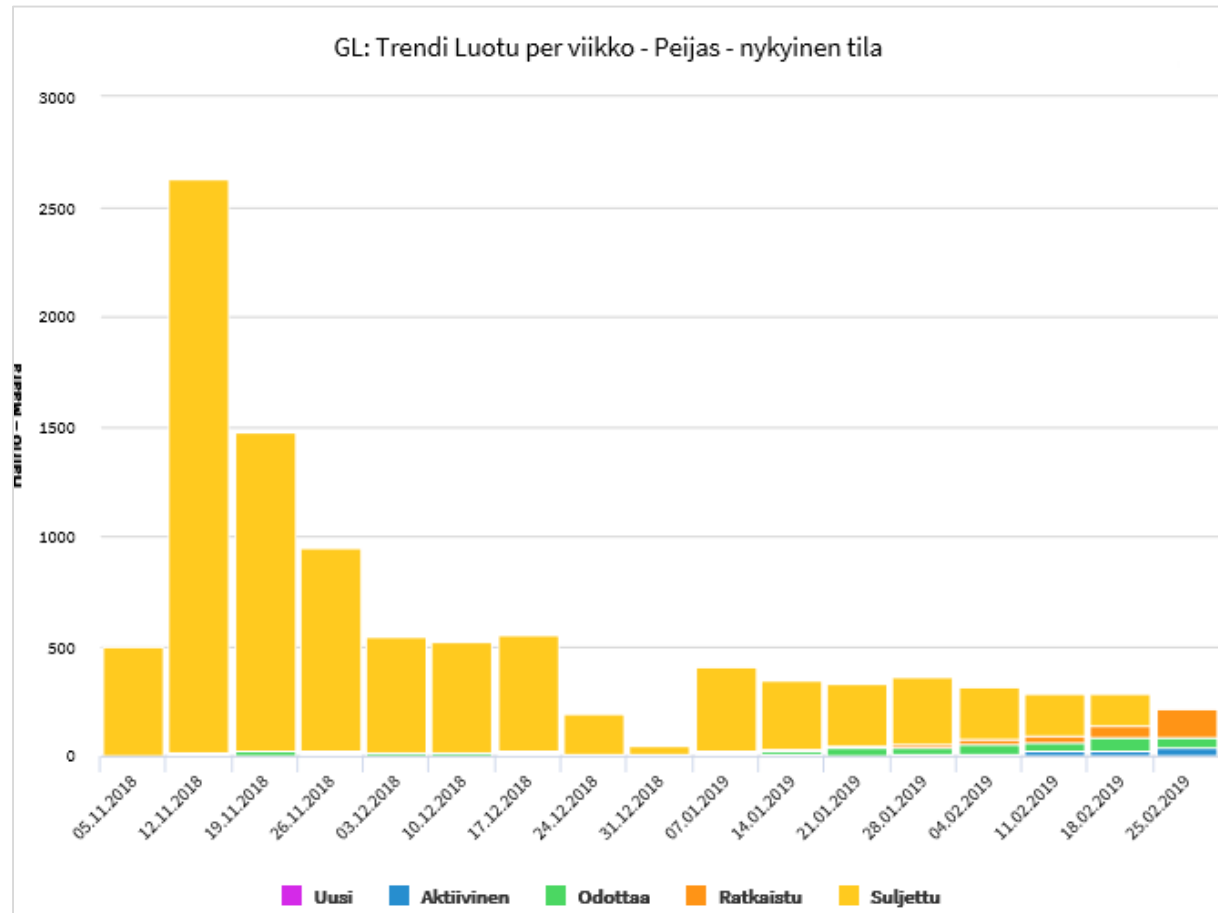
Apotin tekninen käyttöönotto toteutui onnistuneesti 10.11.2018

- Käyttöönoton aikana potilashoito Peijaksessa on toiminut normaalisti, vaikkakin aiempaa hitaammin.
- Käyttöönottoon liittyvä hidastuminen oli etukäteen tiedossa, ja siihen oli varauduttu muun muassa lisäämällä resursseja sairaalassa ja pienentämällä potilasvirtaa.
- Potilaiden tietojen kirjaaminen ja hoitoon liittyvien määräysten antaminen vievät tällä hetkellä normaalia enemmän aikaa.
- Peijaksen päivystyksessä kävi ensimmäisen Apotin käyttöviikon aikana hieman yli tuhat potilasta, mikä on suurin piirtein sama määrä kuin normaalina viikkoina.
- Ensimmäisten viikkojen aikana osattiin odottaa tuhansia tukipyyntöjä
 - Tähän oltiin varauduttu tehostetulla tuella ja sama on toistunut lähes kaikissa Epic-käyttöönotoissa.
- Järjestelmän erilainen toimintalogiikka vaatii merkittävän määrän uuden oppimista
- Vaiheistettu käyttöönotto tarkoittaa sitä, että käyttöönottojakson aikana suuri osa kirjauksista tehdään Apotti-järjestelmään, mutta tiettyjä asioita kirjataan vielä vanhoihin järjestelmiin
 - Työnkulut eivät kaikissa toiminnoissa ole ideaaleja
 - Tähän on varauduttu koulutuksissa sekä tukipalveluissa

Kehityskohteet ja toimenpiteet

- Apotti-järjestelmä on ollut käytössä neljä kuukautta
- Korjauksia on tehty huomattava määrä käyttäjäkokemuksen perusteella
- Moni asia ja toiminnan muutos on konkretisoitunut vasta järjestelmää käytettäessä
- Peijaksessa on tunnistettu erityisiä kehityskohteita, joiden työnkulkujen sujuvoittamiseksi panostetaan ja prosesseja seurataan aktiivisesti.
- Seuraavien haasteiden ratkaisemiseksi on sovittu erillisistä kehityssprintit:
 - Lääkitys
 - Työkorit
 - Potilassiirrot
 - Diagnoosit
 - Navigaattorit

Häiriöilmoitusten määrä on laskenut tasaisesti



Käyttöönoton jälkeen alkoi Apotin optimointi

- Ensimmäinen käyttöönotto on vasta alku – silloin Apotin koko potentiaalista on käytössä vasta osa
 - Apotin jatkokehitystä varten kerätään jatkuvasti parannusehdotuksia
 - Käyttäjille opetetaan edistyneempiä tapoja käyttää järjestelmää
- Apotissa on nyt käynnissä järjestelmän optimointi-vaihe
- Aitoon käyttäjäpalautteeseen perustuva jatkokehittäminen on aikaisempaan verrattuna huomattavasti helpompaa ja halvempaa, sillä muokkauksia voidaan tehdä itsenäisesti Apotin ja asiakasorganisaatioiden toimesta
- Muiden maiden kokemusten perusteella järjestelmästä ei kannata tehdä heti liian valmista
 - Tämä on jo nyt aiheuttanut huomattavia tunnereaktioita

”Vasta käytäntö osoittaa, mikä toimii parhaiten.”

Apotti-järjestelmää on mukautettu vastaamaan käyttäjien toiveita ja organisaatioiden tavoitteita

- **Apotti-hankkeessa on sovellettu täysin uutta Apotti-asiantuntija-konseptia, joka perustuu ajatukselle, että päätöksenteko vaatii laajan hyväksynnän**
 - Monissa tietojärjestelmäprojekteissa on ollut ongelmana, etteivät osallistuvat ihmiset ole edes olleet tietoisia yksiköidensä kehityssuunnitelmista
- Apotti-asiantuntijat ovat asiakasorganisaatioista Apottiin tulleita, kokeneita sote-ammattilaisia, jotka ovat rakentaneet ympärilleen laajan verkoston tarvittavista erikoisosajista

Hankkeen eri vaiheisiin on osallistunut yli

5000

sote-ammattilaista sekä muita asiantuntijoita ja käyttäjiä