

# **Kaupunkiin! - keskusteluja kaupungistumisen vaikutuksista**

Indikaattoreita C23-kaupunkien ekologisesta  
kestävyydestä

Suvi Monni

<https://mayorsindicators.com/>



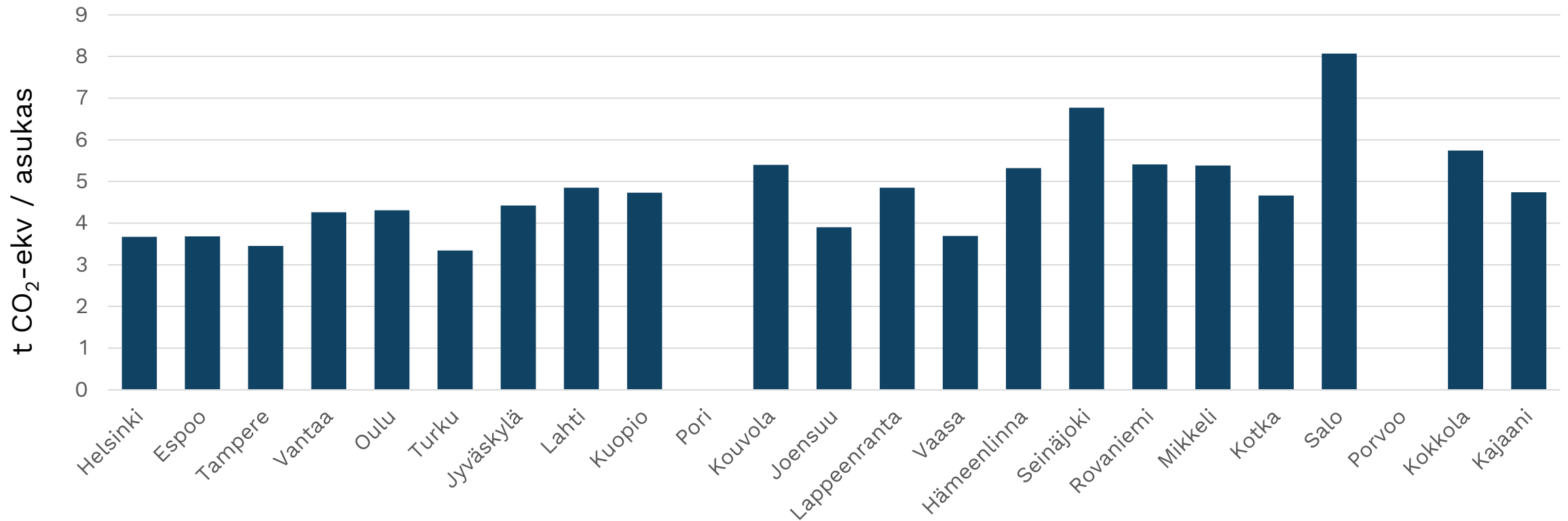
# Ekologisen kestävyyyden teemat ja indikaattorit

## TEEMA 1: ILMASTO, LUONNONVARAT JA KULUTUS

### Indikaattorit:

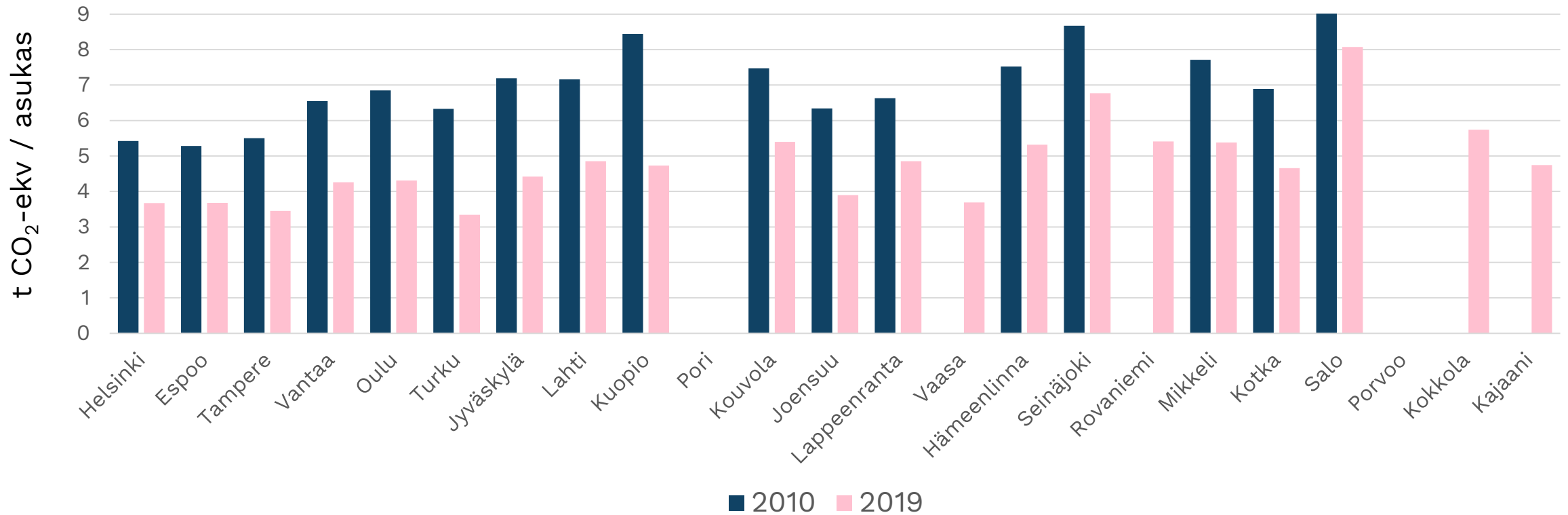
- Kasvihuonekaasupäästöt asukasta kohden ilman teollisuutta ( t CO<sub>2</sub>-ekv / asukas)
- Joukkoliikenteen kannattavuus (väestötiheydeltään vähintään 20 asukasta/hehtaari -alueilla asuvien osuuden koko alueen väestöstä)
- Asumisen ja maatalouden sähkönkulutus (kWh / asukas)
- Henkilöautokanta (henkilöautot / asukas)

# Kasvihuonekaasupäästöt asukasta kohden 2019



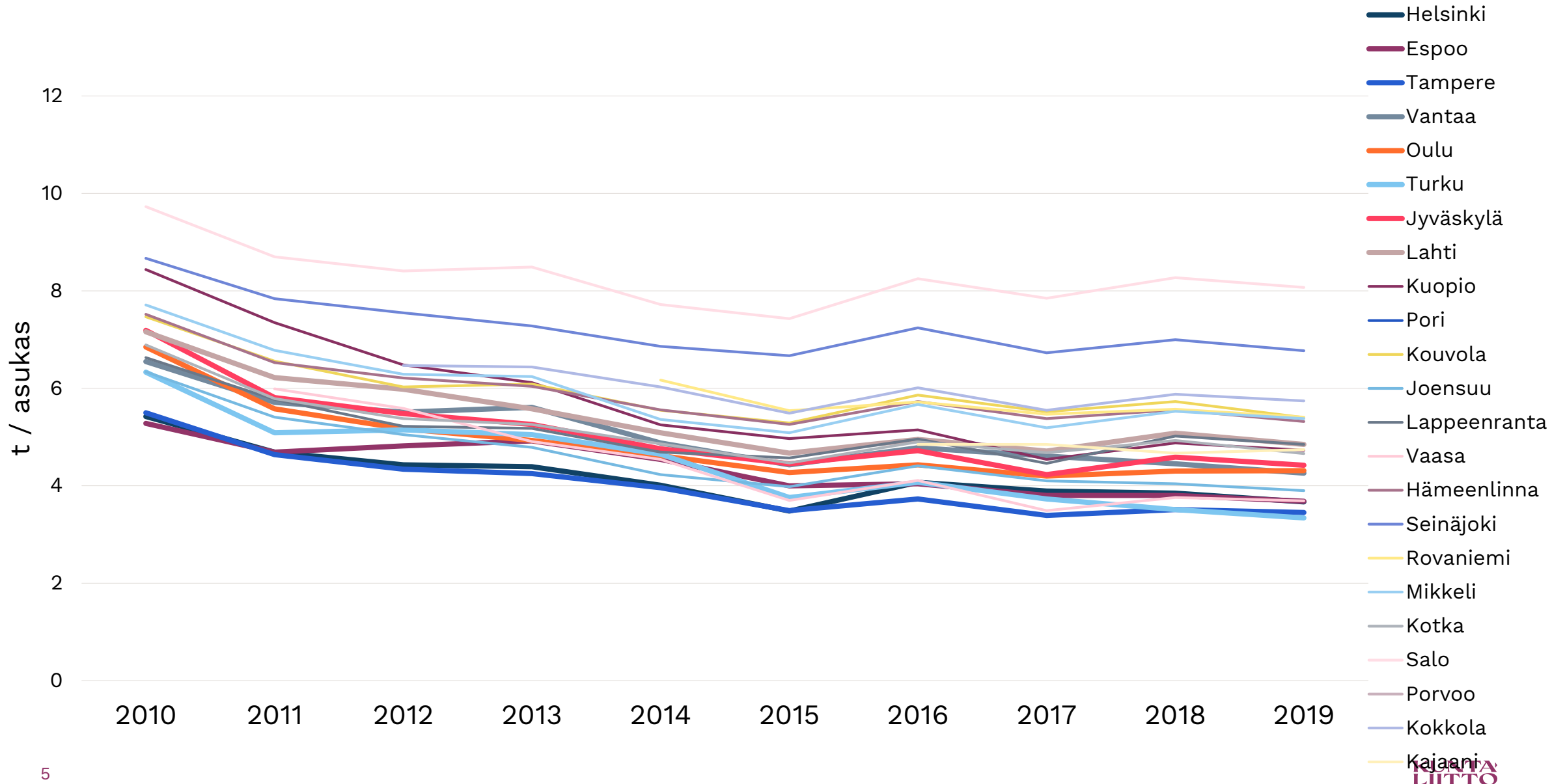
Kasvihuonekaasupäästöt ilman teollisuutta. Lähde: [MayorsIndicators / CO2-raportti](#)

# Kasvihuonekaasupäästöt asukasta kohden

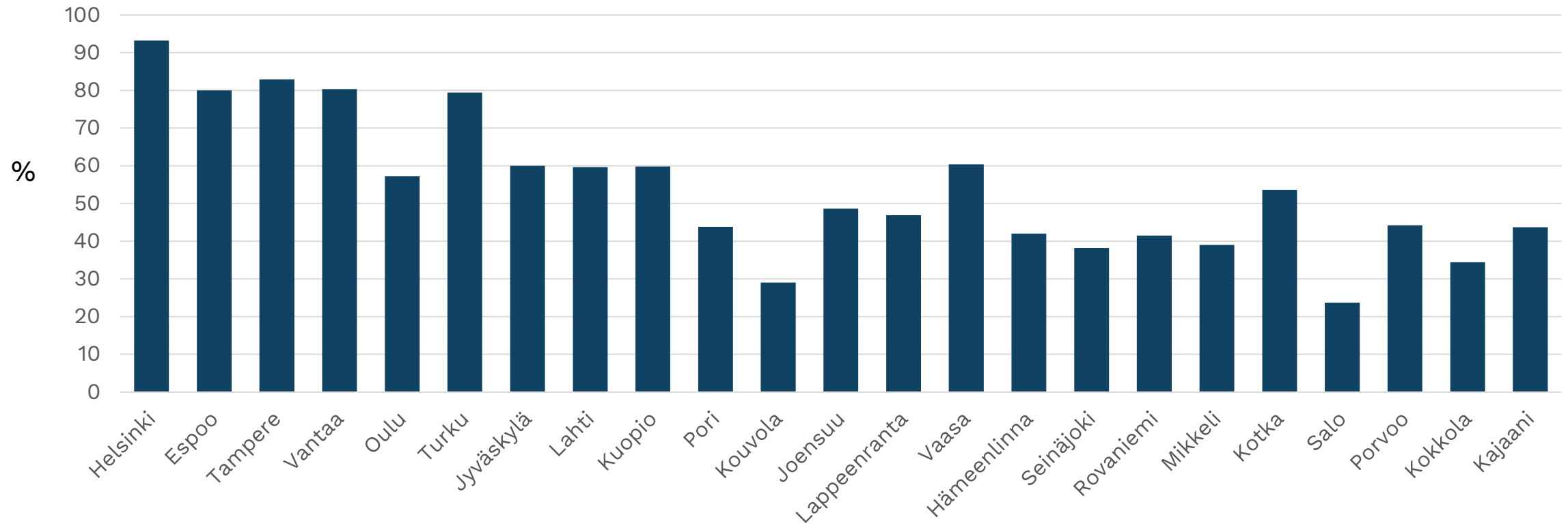


Kasvihuonekaasupäästöt ilman teollisuutta. Lähde: [MayorsIndicators / CO2-raportti](#)

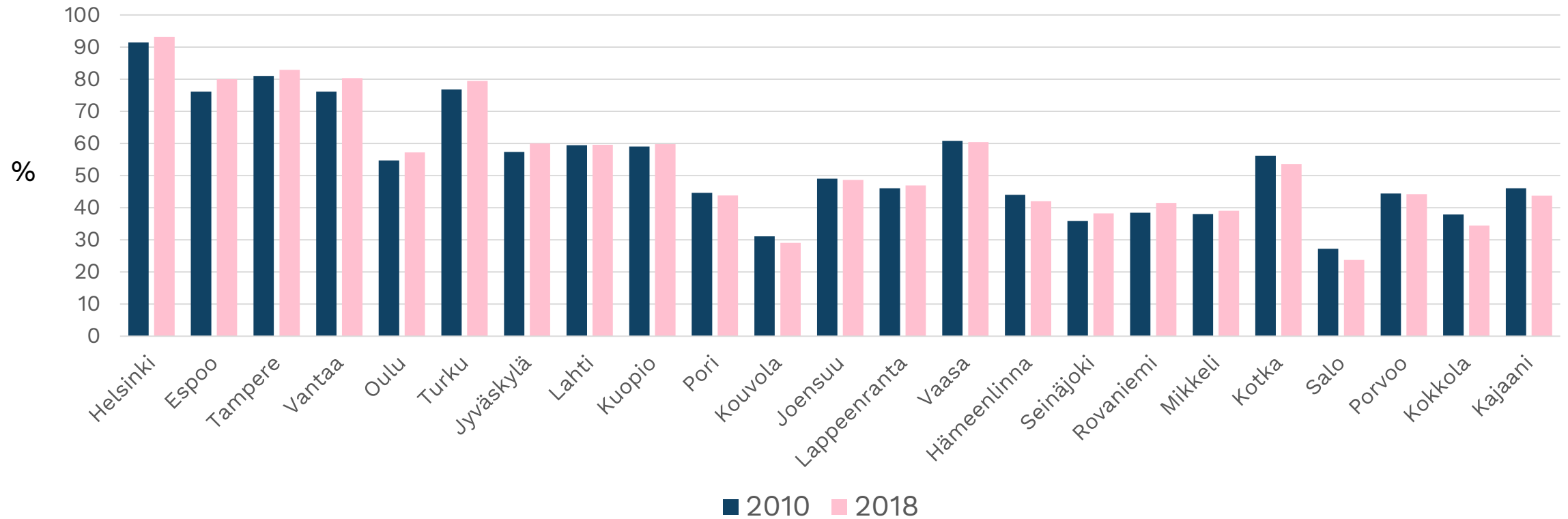
# Kasvihuonekaasupäästöt asukasta kohden



# Joukkoliikenteen kannattavuus 2018



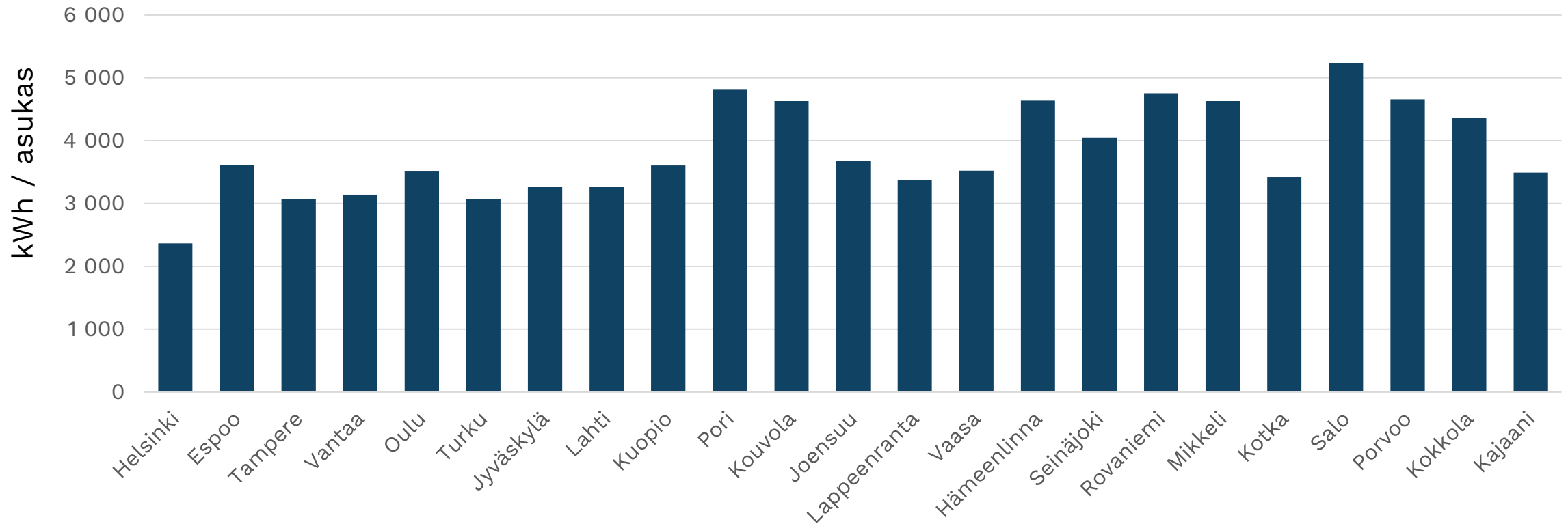
# Joukkoliikenteen kannattavuus



Väestötiheydeltään vähintään 20 asukasta / hehtaari -alueilla asuvien osuus koko alueen väestöstä.

Lähde: [MayorsIndicators / Elinympäristön tietopalvelu Liiteri; Tilastokeskus](#)

# Asumisen ja maatalouden sähkönkulutus 2018

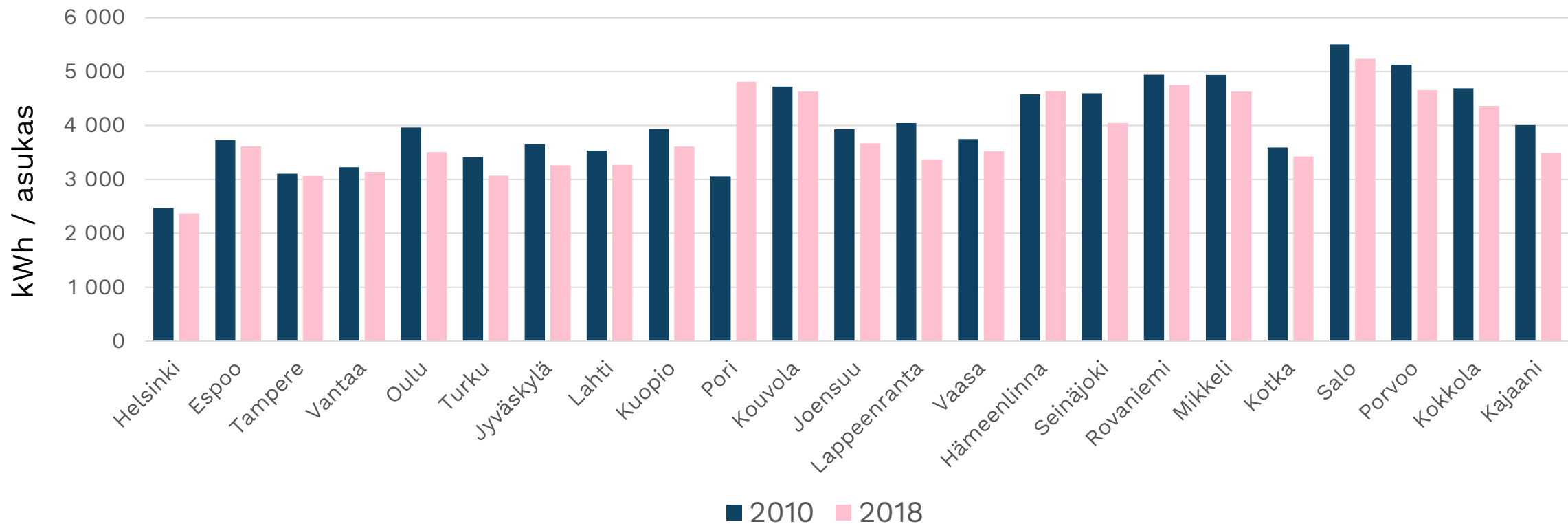


Asumisen ja maatalouden sähkönkulutus väestöä kohden.

8 Lähde: [MayorsIndicators / Energiateollisuus ry; Tilastot; Sähkökäyttö kunnittain, Tilastokeskus; Väestörakenne](#)



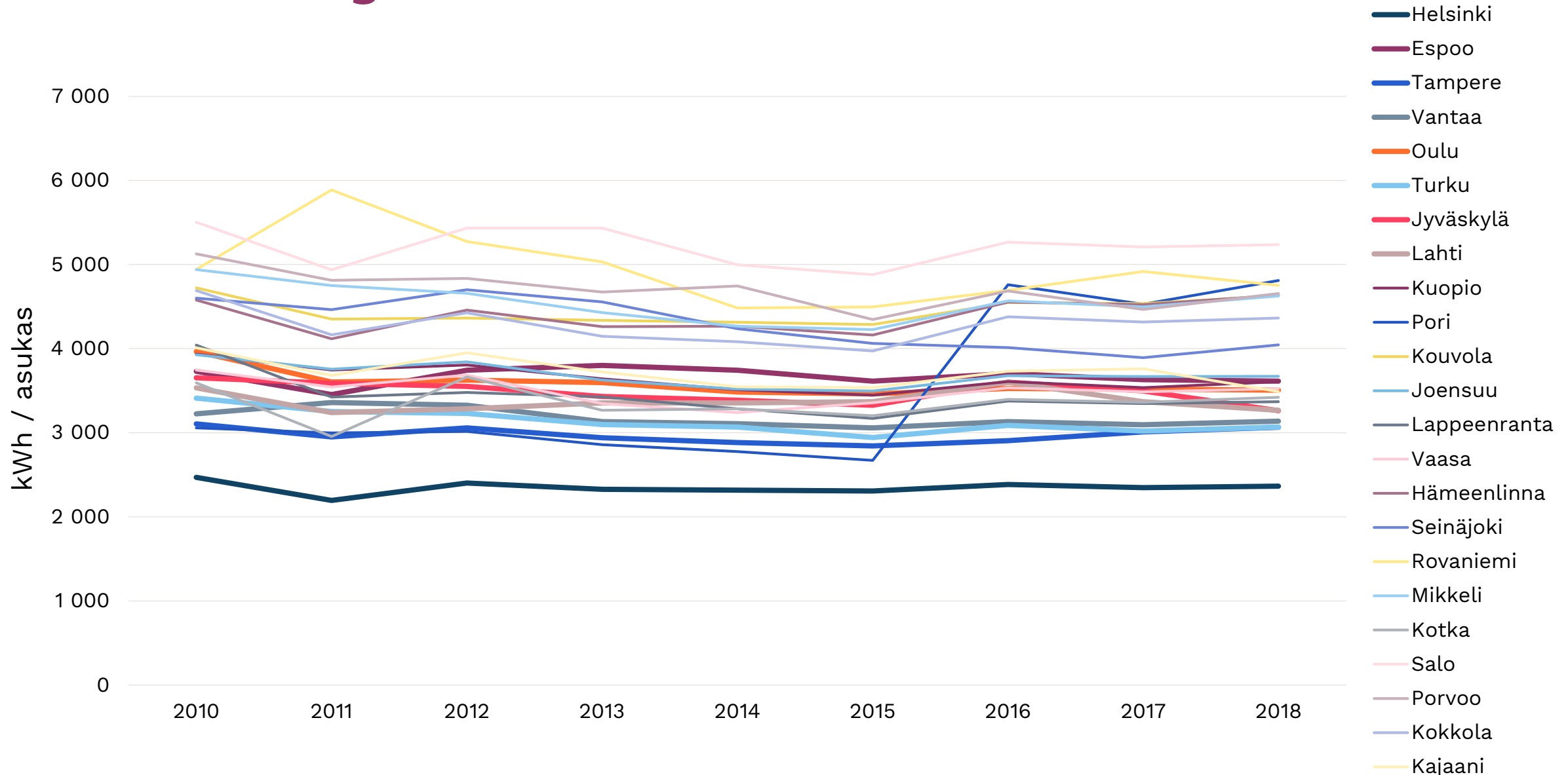
# Asumisen ja maatalouden sähkönkulutus



Asumisen ja maatalouden sähkönkulutus väestöä kohden.

Lähde: [MayorsIndicators / Energiateollisuus ry](#); Tilastot; Sähkönkäyttö kunnittain, Tilastokeskus; Väestö rakenne

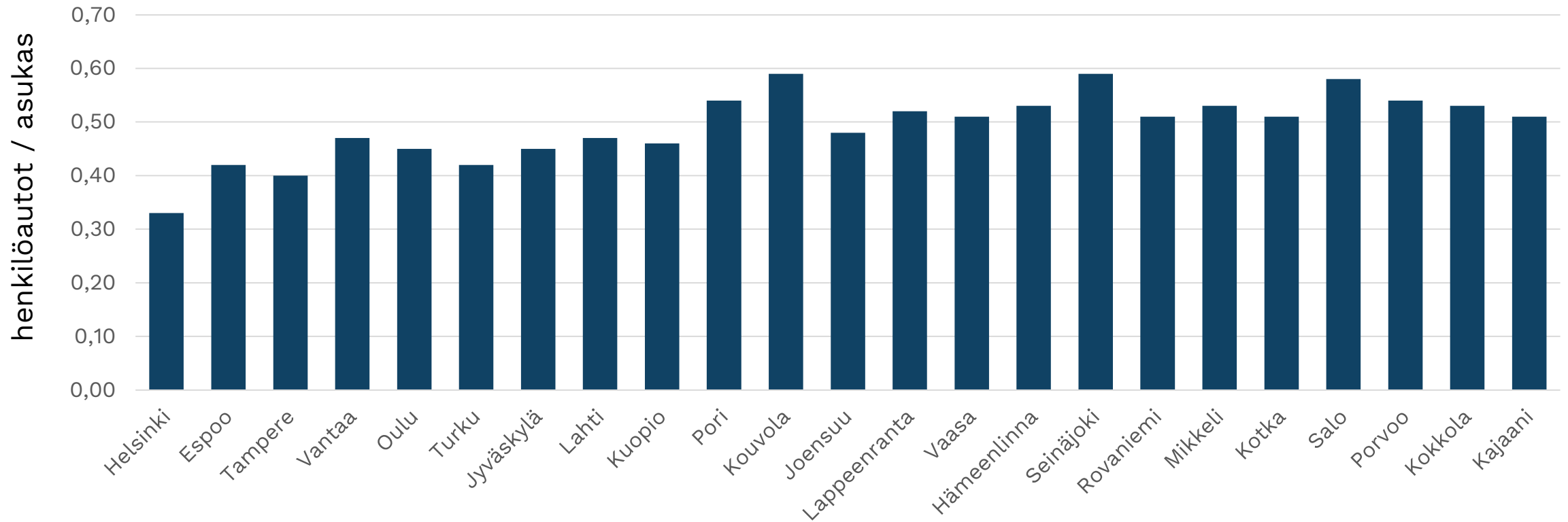
# Asumisen ja maatalouden sähkönkulutus



Asumisen ja maatalouden sähkönkulutus väestöä kohden.

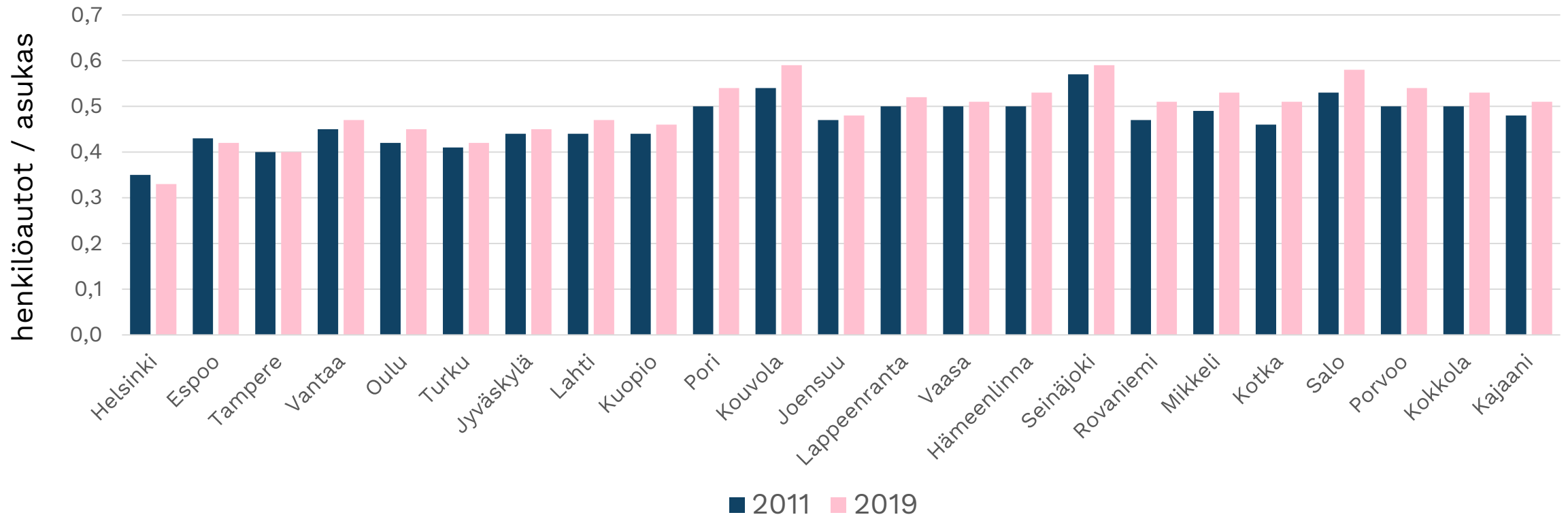
<sup>10</sup> Lähde: [MayorsIndicators / Energiateollisuus ry; Tilastot; Sähkönkäyttö kunnittain, Tilastokeskus; Väestörakenne](#)

# Henkilöautokanta 2018



11 Henkilöautot asukasta kohden.  
Lähde: [MayorsIndicators / Tilastokeskus; Moottoriajoneuvokanta & Väestörakenne](#)

# Henkilöautokanta



Henkilöautot asukasta kohden.

Lähde: [MayorsIndicators / Tilastokeskus; Moottoriajoneuvokanta & Väestörakenne](#)

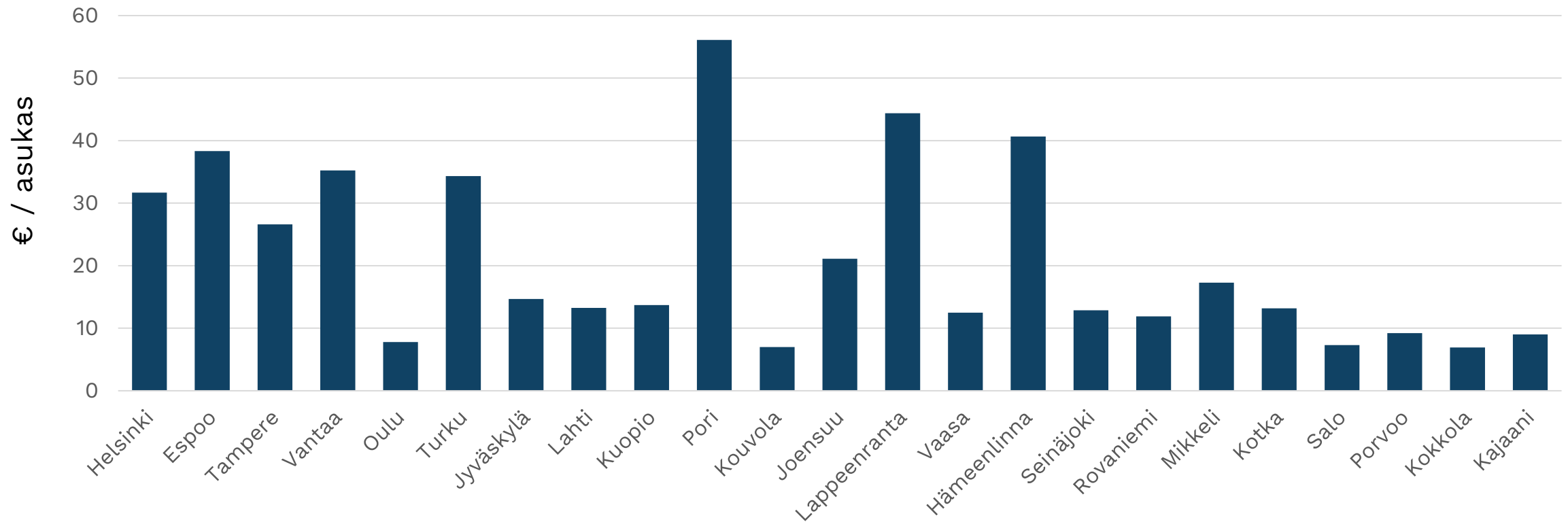
# Ekologisen kestävyys teemat ja indikaattorit

## TEEMA 2: LUONNON MONIMUOTOISUUS, VIHERALUEET, LUONNON HYVINVOINTIVAIKUTUKSET, EKOSYSTEEMIPALVELUT

### Indikaattorit:

- Investoinnit puistoihin ja yleisiin alueisiin (€ / asukas)
- Lähivirkistysalueiden saavutettavuus (<300m)
- Luonnonsuojelualueet (luonnonsuojelulain mukaiset luonnonsuojelualueet: kansallispuistot, muut perustetut valtion luonnonsuojelualueet ja yksityismaiden luonnonsuojelualueet; alueet on suhteutettu kuntien kokonaispinta-alaan merialueet mukaan lukien)
- Viheralueet (viheralueiden osuus maa-alueiden kokonaispinta-alasta: taajamien viheralueet ja puistot, urheilu- ja vapaa-ajan toiminta-alueet, maatalousalueet, metsät, avoimet kankaat ja kalliomaat sekä kosteikot ja avoimet suot)
- Vanhan puuston osuus (>100v)

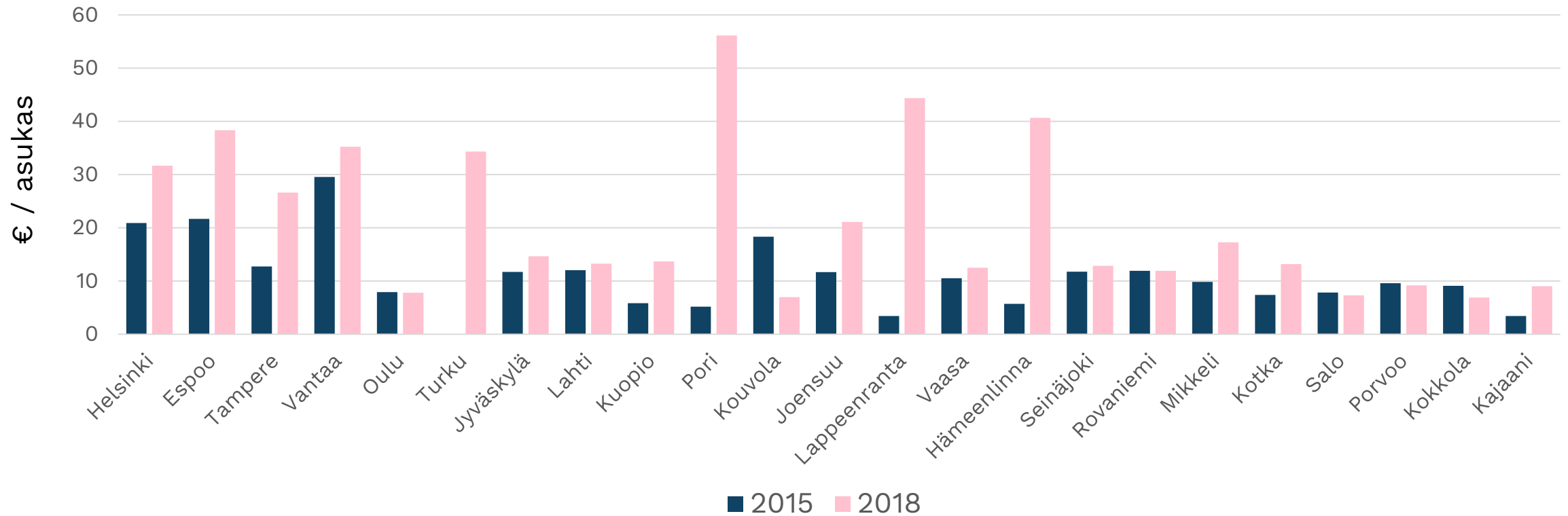
# Investoinnit puistoihin ja yleisiin alueisiin 2018



Kunnan investointimenot puistoihin ja yleisiin alueisiin väestöä kohden.

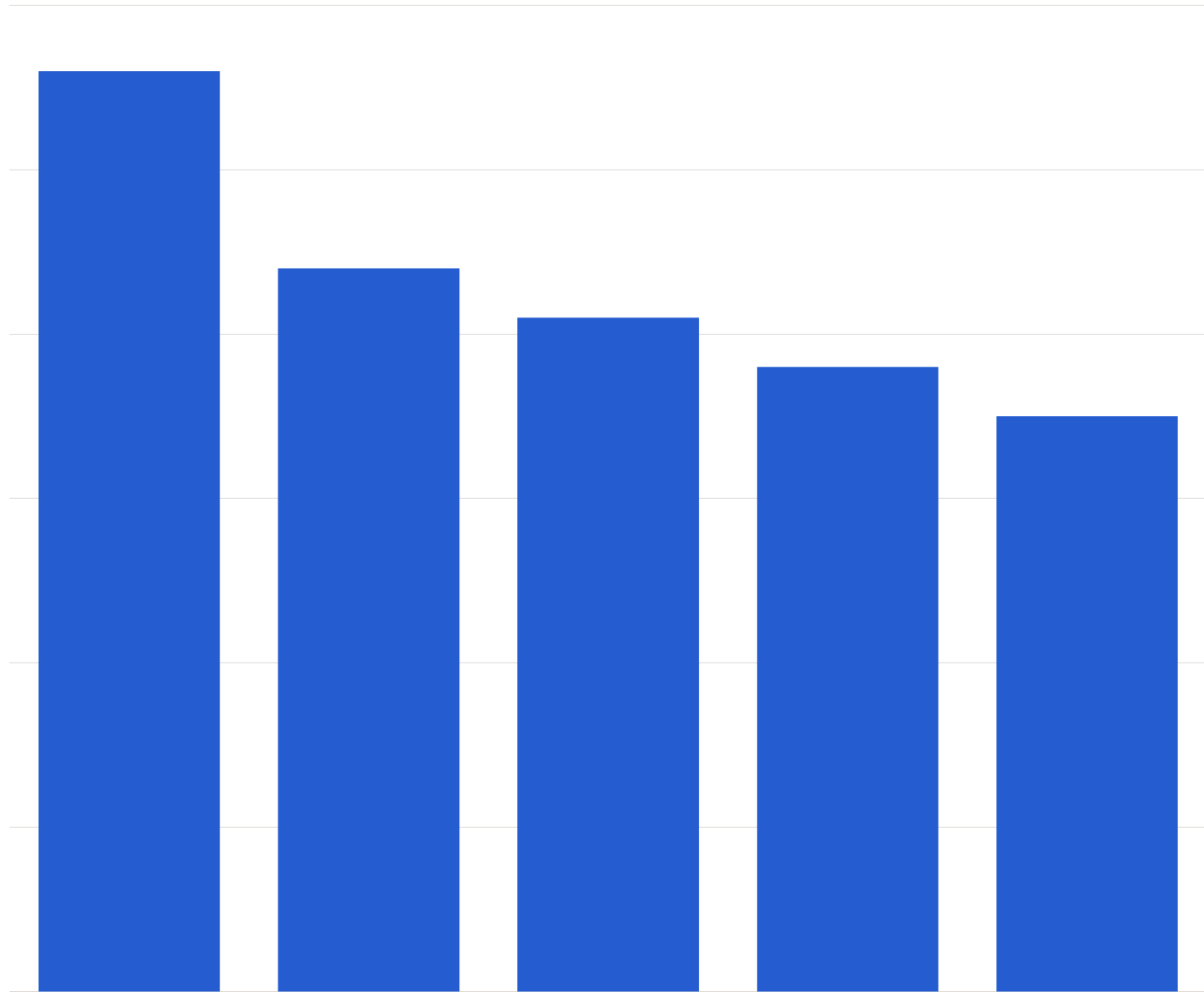
Lähde: [MayorsIndicators / Tilastokeskus; Kuntien investoinnit & Väestörakenne](#)

# Investoinnit puistoihin ja yleisiin alueisiin



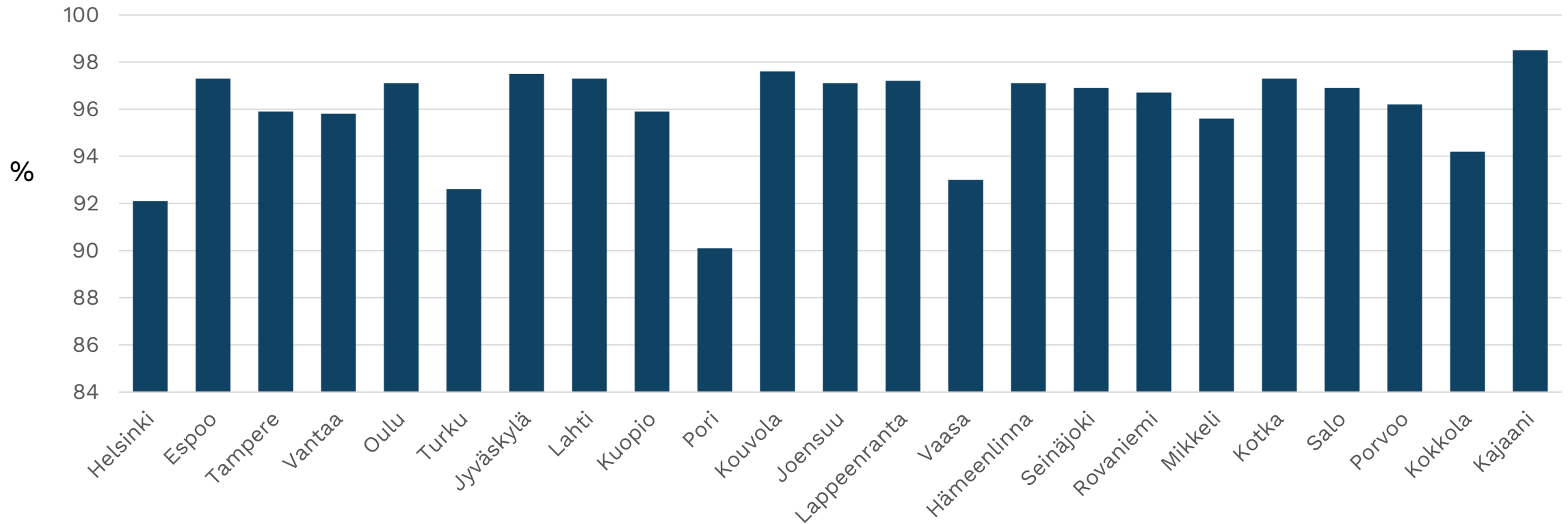
Kunnan investointimenot puistoihin ja yleisiin alueisiin väestöä kohden.

Lähde: [MayorsIndicators / Tilastokeskus; Kuntien investoinnit & Väestörakenne](#)



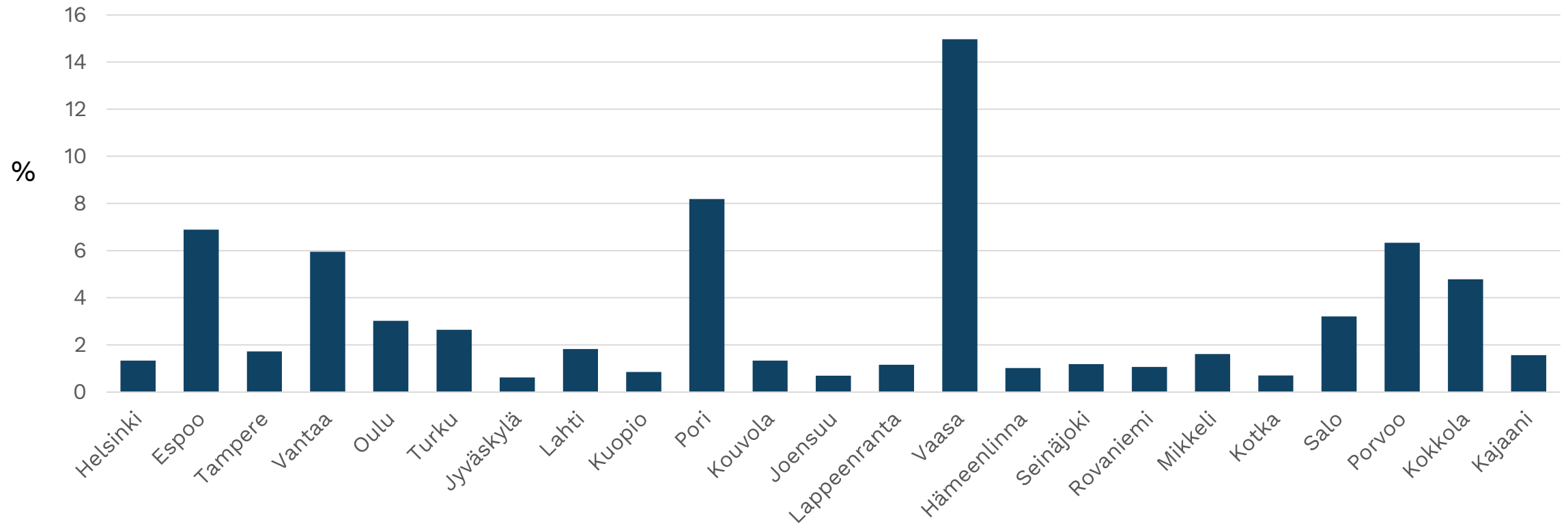


# Lähivirkistykseen soveltuvien alueiden saavutettavuus 2018



17 Enintään 300 metrin päässä vähintään 1,5 ha lähivirkistysalueesta asuvien kuntalaisten osuus koko väestöstä.  
Lähde: Suomen ympäristökeskus (osittain METLA, MMM, MML, DVV)

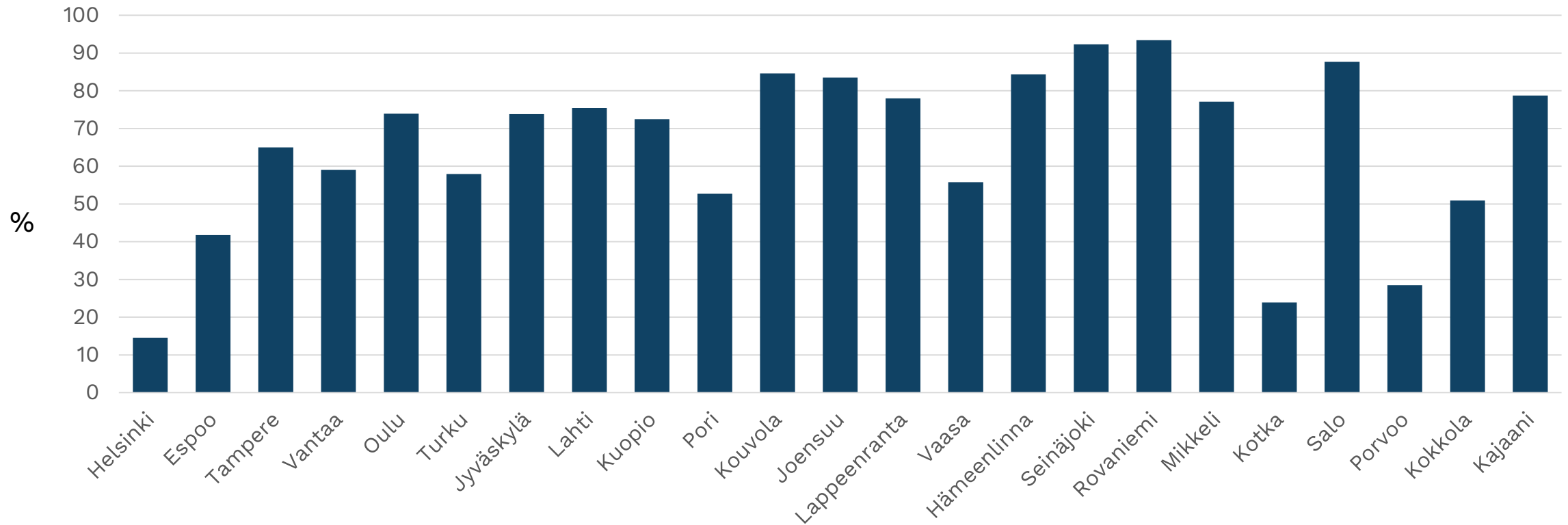
# Luonnonsuojelualueet 2019



Luonnonsuojelulain mukaiset luonnonsuojelualueet suhteessa kuntien kokonaispinta-alaan merialueet mukaan lukien: kansallispuistot, muut perustetut valtion luonnonsuojelualueet ja yksityismaiden luonnonsuojelualueet.

Lähde: [MayorsIndicators / Metsähallitus](#)

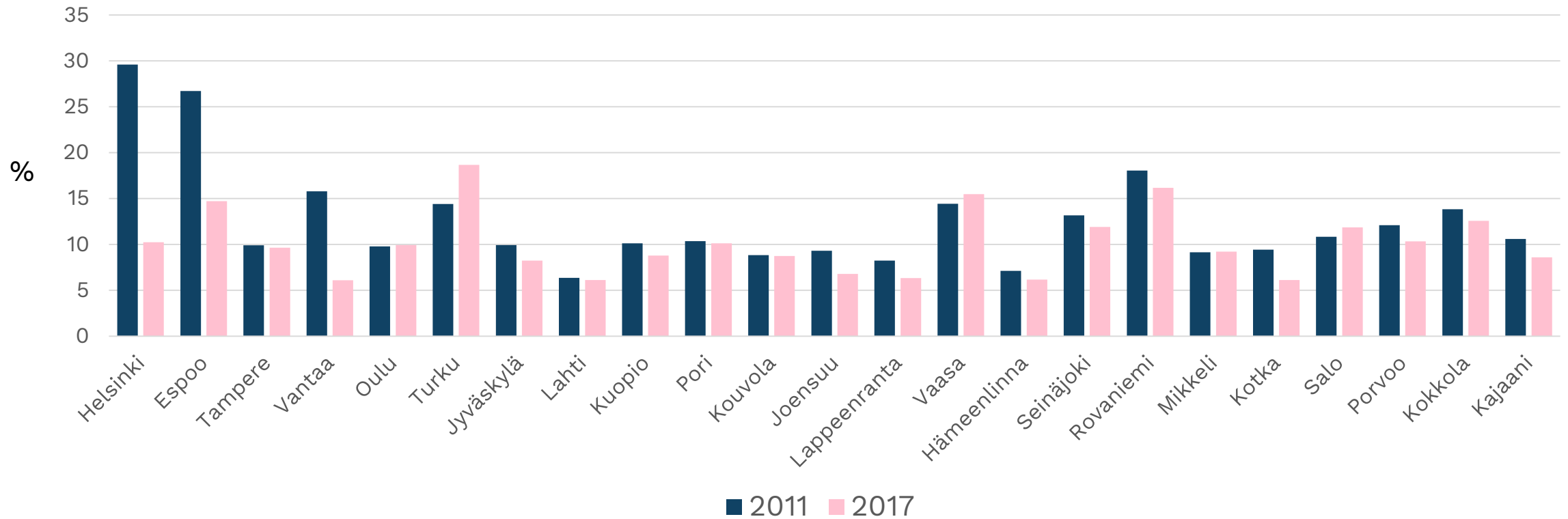
# Viheralueet 2018



Viheralueiden osuus kuntien maa-alueiden kokonaispinta-alasta: taajamien viheralueet ja puistot, urheilu- ja vapaa-ajan toiminta-alueet, maatalousalueet, metsät, avoimet kankaat, kalliomaat sekä kosteikat ja avoimet suot.

19 Lähde: [MayorsIndicators / Suomen ympäristökeskus; Paikkatietoanalyysien tuloksia](#)

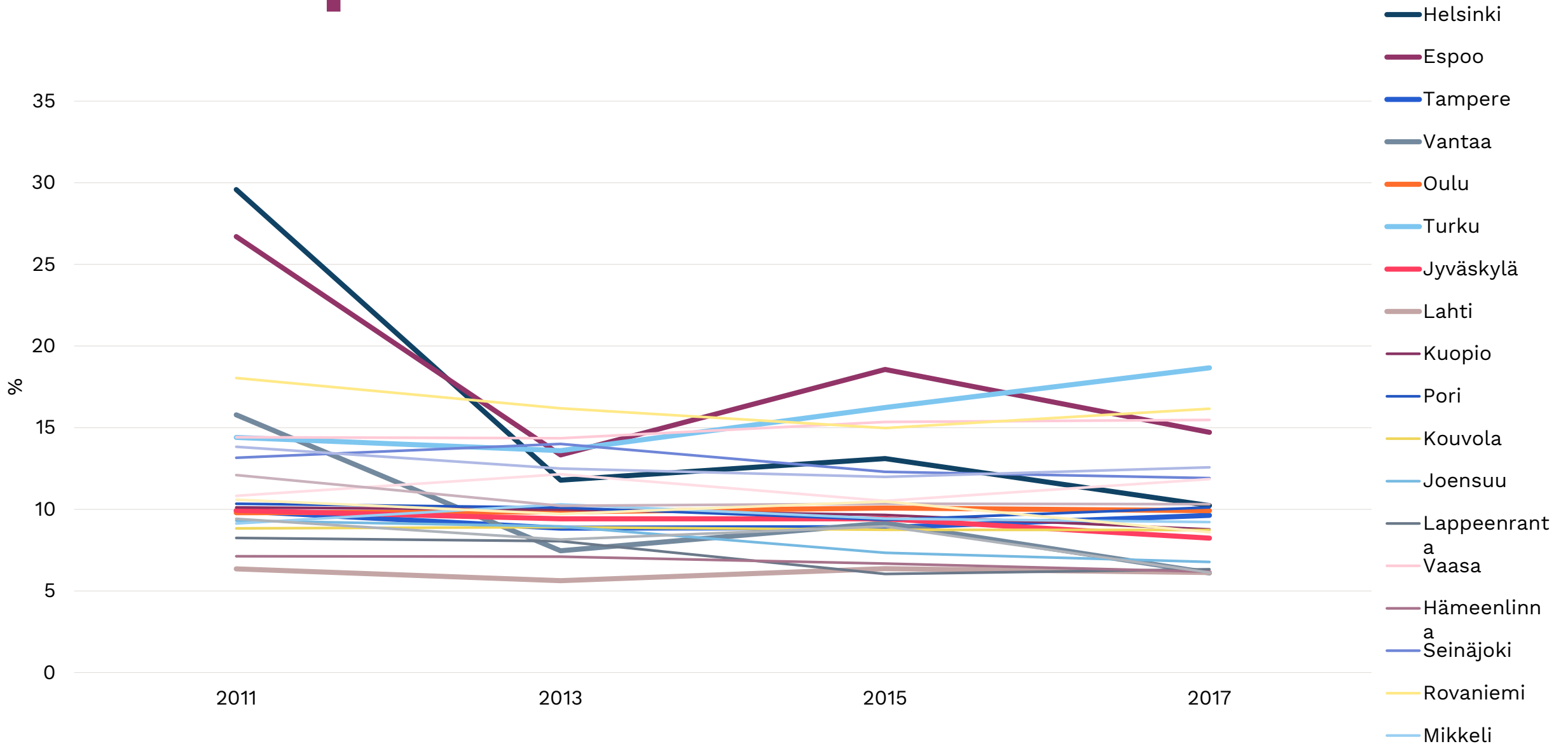
# Vanhan puuston osuus



Yli 100-vuotiaan puuston pinta-alaosuus kuntien metsämaasta.

Lähde: [MayorsIndicators / Luonnonvarakeskus; Kuntatilastot mvmi8-2017](#)

# Vanhan puuston osuus



Yli 100-vuotiaan puuston pinta-alaosuus kuntien metsämaasta.  
 Lähde: [MayorsIndicators / Luonnonvarakeskus; Kuntatilastot mvmi8-2017](#)

# Tietolähteet

- [Kasvihuonekaasupäästöt asukasta kohden ilman teollisuutta](#) : CO2-raportti
- [Joukkoliikenteen kannattavuus](#) : Elinympäristön tietopalvelu Liiteri; Tilastokeskus
- [Asumisen ja maatalouden sähkönkulutus](#) : Energiateollisuus ry; Tilastot; Sähkönkäyttö kunnittain, Tilastokeskus; Väestörakenne
- [Henkilöautokanta](#) : Tilastokeskus; Moottoriajoneuvokanta & Väestörakenne
- [Investoinnit puistoihin ja yleisiin alueisiin](#) : Tilastokeskus; Kuntien investoinnit & Väestörakenne
- Lähivirkistysalueiden saavutettavuus : Suomen ympäristökeskus (osittain METLA, MMM, MML, DVV)
- [Luonnonsuojelualueet](#) : Metsähallitus, maaliskuu 2020
- [Viheralueet](#) : Suomen ympäristökeskus; Paikkatietoanalyysien tuloksia
- [Vanhan puuston osuus](#) : Luonnonvarakeskus; Kuntatilastot mvmi8-2017



MayorsIndicators

# Kiitos.

Suvi Monni

0405431476

[suvi.monni@mayorsindicators.com](mailto:suvi.monni@mayorsindicators.com)

<https://mayorsindicators.com/>



[www.kuntaliitto.fi](http://www.kuntaliitto.fi)