

Maakunnallistuva aikuissosiaalityö - kehittämisverkoston ja Maahanmuuttoverkoston yhteistapaamiseen 21.3.2022

Keusote/ maahanmuuttajapalveluiden esimies
Larissa Franz-Koivisto

Kunnat/Järvenpää/erityisasiantuntija Arja Loima

keusote.fi

HYVINKÄÄ | JÄRVENPÄÄ | MÄNTSÄLÄ | NURMIJÄRVI | PORNAINEN | TUUSULA

Lähdetty rakentamaan uutta – lainsäädäntömuutos käynnissä

- **Keusote edelläkävijä; lähdetty jo mallintamaan uutta lainsäädäntöä 2020/21**
- Kunnat vastaavat pakolaisten vastaanotosta ja ohjauksesta sekä laajasti vieraskielisten neuvonnasta.
- Keusote tarjoaa sosiaalityön, sosiaalihuoltolain mukaiset palvelut

Kotouttamislaki on alisteinen sosiaalihuoltolaille!

- *Kuntien, Keusoten ja Ely-keskuksen välinen sopimus, kertoo, että Keusote järjestää sosiaalihuoltolain mukaiset palvelut, mihin sovelletaan kotouttamislainsäädäntöä.*
- Suomessa kotouttamislaki määrittää kotouttamislain mukaiset palvelut
- TEM valmistelee kotoutumisen edistämiseksi annetun lain uudistusta. **Uuden kotoutumislain on tarkoitus tulla voimaan vuonna 2024** samaan aikaan, kun työllisyyspalveluiden siirtoa kunnille koskevan sääntelyn on tarkoitus tulla

Keusoten Maahanmuuttajapalvelut 2020

- Kuntayhtymän omat maahanmuuttajapalvelut perustettiin 2020, sitä ennen työntekijät olivat kiinnittyneet kuntien maahanmuuttajapalveluihin
- Keusoten maahanmuuttajapalveluiden tiimi kattaa koko kuntayhtymän (Hyvinkää, Järvenpää, Nurmijärvi, Tuusula, Mäntsälä, Pornainen) kunnat ja työntekijät ovat jalkautuneet kuntien maahanmuuttajapalveluiden tiimeihin
- Keusoten maahanmuuttajapalvelut sisältävät 4 stt, 4 so ja 1 terveydenhuollon ammattilainen (sairaanhoitaja/lähihoitaja) sekä laskentasihteeri plus esimies 30%
- Kunnat ovat keskenään erilaisia. Kaikissa on maahanmuuttajatyölle varattua resurssia. Keskinäisen yhteistyön kautta kehitetään ja yhdenmukaistetaan palvelua. -> Yhteistyön rakenteet Keusoten ja kuntien välillä vahvat
- Kuntien yhteinen TNO-hanke turvaa ohjaus- ja neuvontatyön kehittämistä alueella

Keusoten maahanmuuttajapalvelut - sosiaalihuoltolain mukaista sosiaalityötä- ja ohjausta

- Vastuutyöntekijä on sosiaalityöntekijä tai –ohjaaja
 - > asiakasprosessin johtajuus
- **Vastuutyöntekijä laatii palvelutarpeen arvion ja/tai asiakassuunnitelman, jonka mukaan suunnittelee, koordinoi ja hankkii palvelut ja tuen asiakkaalle**
 - Kunnan ohjauksen lisäksi palveluita tuotetaan joko Keusoten omana palveluna ja/tai ostopalveluna (esimerkkinä sosiaaliohjaus, tukihenkilöpalvelut)
- Asiakkuus voi olla lyhytkestoinen tai se perustuu pidempikestoiseen suunnitelmaan, suunnitelmallinen sosiaalityö
- Asiakkuus aina alkaa ja päättyy – ei satunnainen neuvontapalvelu ja lisäresurssi
 - Konsultaatio yhteistyötahoille ok
- Kuntayhtymä laskuttaa kuntia eli kuntayhtymän omistajia asiakkuuksien mukaan

KUNTIEN KOTOUTUMISPALVELUT

Kunnalla on vastuu järjestää kaikille maahanmuuttajille palvelua
Kunnalla on yleensä kaksi eri palvelua:

- Kuntien kotoutumispalvelussa
 - **on asiakkaana** kuntapaikoille tulleet pakolaiset jotka ovat korvauksajalla sekä itsenäisesti kuntaan muuttaneet pakolaiset, joilla on vielä korvausaika voimassa.
 - Säännölliset tapaamiset, arjen ohjaus, aktiivinen kotouttamistyö
- Kuntien matalan kynnyksen palvelut
 - "Koto-Info", palveluneuvonta tms > TNO-hanke
 - asioidaan kevyesti, **ei muodostu asiakkuutta**
 - koko vieraskielinen väestö, myös entiset kotouttamispalveluiden asiakkaat

Jos koto-info ei pysty tarjoamaan ohjausta ja neuvontaa, palveluntarve ohjautuu kolmannelle sektorille ja/tai kuntien muiden matalankynnyksen toimijoiden piiriin (esim. ohjaamot)

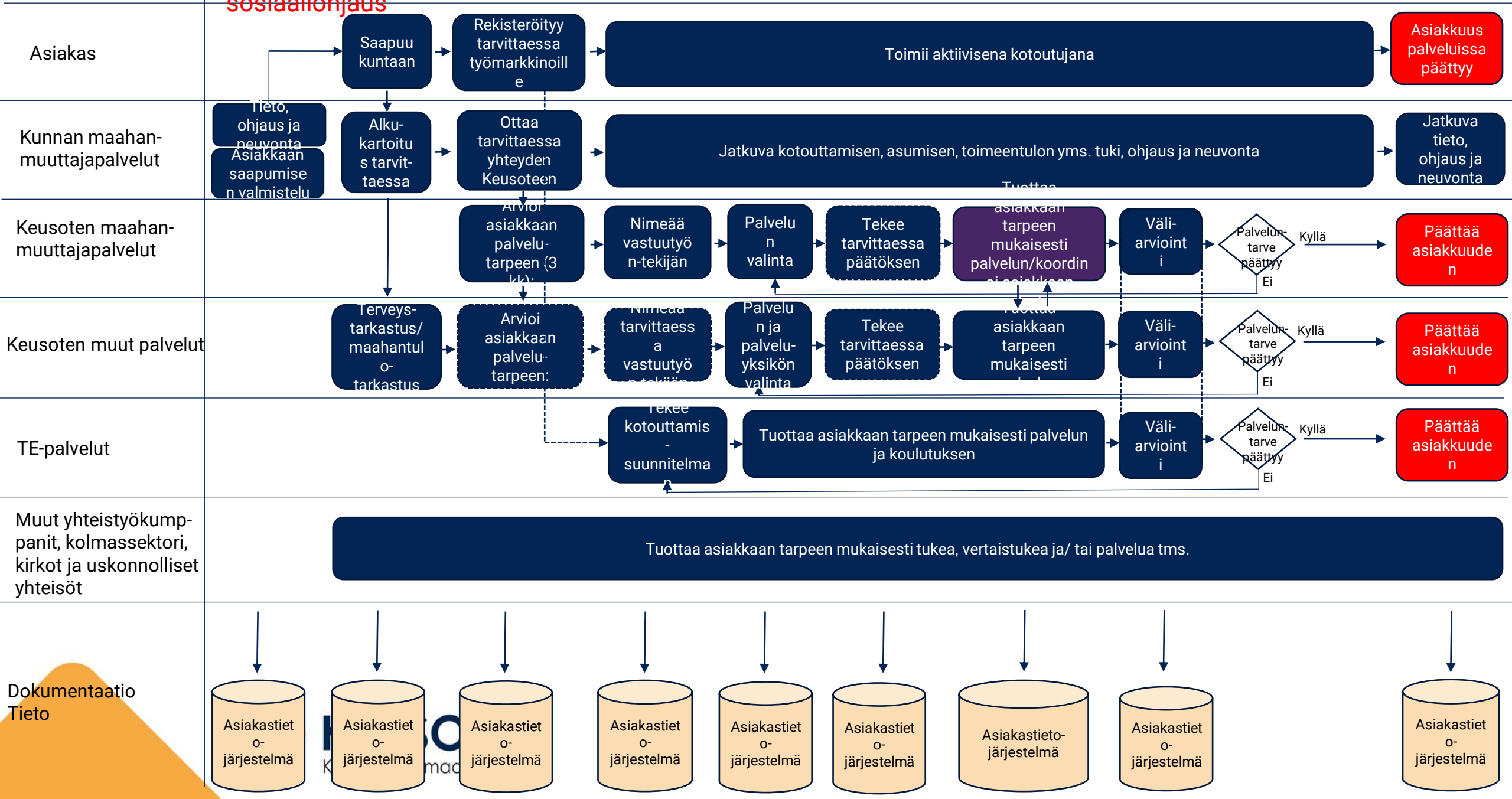
> **sosiaalipalveluiden asiakkuus ei ole asioiden ohjausta ja neuvomista (esim. Kelan päätösten tulkitseminen, lomakkeiden täyttö)**

vaan se on koto-palveluiden ja/tai muiden matalankynnyksen palvelupisteiden tehtävä

Kunnan kotopalveluiden perustehtävä

- Kaikki työ tehdään yhteistyössä toisten viranomaisten, järjestöjen kanssa
- Pakolaisten vastaanotto ja sen järjestelyt, kuntapaikat, yleinen koordinointi
- Alkuvaiheen tuki, ohjaus ja neuvonta, lähityönä kotouttava asiakaspalvelu
- Asiakkaan arjen sujumisen varmistaminen ja ohjaus eri palveluihin
- Kunnan alkukartoitus ja kotoutumissuunnitelma niille, jotka eivät ilmoittaudu TE-toimistoon
- Yhteistyökumppaneina sote-palvelut, Kela, TE-toimistot, oppilaitokset, koulut; kaikki palvelut, joita kotoutuja tarvitsee. Tietojen luovutus perustuu kotoutumislakiin

Keusoten Maahanmuuttajapalvelut: Sosiaalihuoltolain mukaiset palvelut/ kotouttava sosiaalityö ja sosiaaliohjaus



Lainsäädäntö uudistuksen tavoitteena

- Työmarkkinoille suuntaavien maahanmuuttajien kotoutumisen edistäminen kytketään jatkossakin työvoimapalveluihin, jotka siirtyvät kunnille 2024 lähtien. Resurssit turvattava!
- Työvoiman ulkopuolella olevista kunnan kotouttamispalveluilla vastuu
- Kotoaika 1 vuotta, enintään 2 vuotta, tarvittaessa voidaan pidentää kahdella vuodella erityisestä syystä (mm. sairaus, kuormittava elämäntilanne, luku- ja kirjoitustaidottomuus)
- Järjestöjen roolia tulee vahvistaa: tässä tukena valtakunnallinen Kotouttamisen kumppanuusohjelma
- Maahanmuuttajien Osaamiskeskukset työllistymisen apuna
- Maahanmuuttajien palveluneuvonnan laajentaminen, palveluneuvonta kaikille maahanmuuttajille – ei enää pakolaiskärkeä

Kansainvälisen suojelun saaneet jatkossa (pakolaiset)

- Jatkossakin kunnat vastaisivat kiintiöpakolaisten vastaanotosta, palvelutarpeen arviointi aina yhteistyössä soten kanssa
- Vastaanottokeskuksista tulisi kuntapaikoille jatkossa vain ne, jotka eivät itsenäisesti kykene löytämään asuntoa> vahvaa tukea tarvitsevat kuntiin kuntapaikoille
- Rahoituspohja sama kuin nykyisin eli laskennalliset korvaukset, mahdolliset hätätapauskorvaukset sekä ns. Sylviabonus
- Kunnilla myös erityinen vastuu alaikäisistä yksintulleista pakolaisista (aina palvelutarpeen arviointi yhteistyössä soten kanssa)

Rahoitus jatkossa

- Kansainvälinen suojele> laskennalliset korvaukset
- Palveluneuvonta> nyt hankerahoitus TEM, jatkossa pysyvä rahoitus TEM
- Turvapaikanhakijoiden, pakolaistyön ja kototyön kehittäminen, AMIF-rahasto, Sisäasiainministeriö
- Maahanmuuttajien Osaamiskeskukset (TEM ja OKM), Osaamiskeskuksia on jo Tampereella, Helsingissä, Turussa, Vantaalla ja Espoossa



Pakolaiskorvauksista muutama sana

- Keusoteen on perustettu 2020 UMA-tiimi eli pakolaiskorvaustiimi aikuissosiaalityön alle, jotka hoitavat keskistetysti pakolaiskorvaisten haun KEHA-keskukselta (lasu, peso, tepasa ja muut)
- Tärkeää on niiden asiakkaiden osalta, jotka ovat kotolain toimenpiteiden alla eli ns. korvattavia, että heistä on sekä **päätökset että tuntityökirjaukset** kohdillaan – muuten korvauksia ei saada takaisin
- UMA-tiimi (lyhenne tulee UMA=ulkomaalaisrekisteri) tarkistaa, kuuluuko asiakas korvauksen piiriin
- Jos kuuluu, UMA-tiimiltä saa ohjeet työntekijöiden tuntiseurantaan mm.
- Erikseen on sitten erityissopimuksien alla olevat asiakkaat (vammaiset, sijoitetut lapset, pitkäaikaiset päihde- ja mielenterveysasiakkaat) Sosiaalityöntekijät huolehtivat sopimukset – kuntasiirtymät haaste



Paljon kysymyksiä pöydällä, myös tunteita on paljon ...

- Pakolaiskorvaukset jatkossa?
- Lisätäänkö sote/hyvinvointialueiden tehtäviä – Suomessa on kuntayhtymiä, jotka hoitaa koko paketin kunnalle/kunnille
- Meneekö päätökset poliittiseen päätöksentekoon asti – hyvinvointialueet päättävät itse mallin jatkossa vai onko lainsäädäntö tarkkaan määritelty jatkossa ja tämä kaksinapainen järjestelmä se mallin jolla mennään
- Pystyykö malli vastaamaan niihin Suomen heikkoihin kohtiin – järjestöjen rooli, integroituminen yksilötasolla yhteiskuntaan (asenteet, rasismi) ja yksilöiden osallisuus vain työnnäkökulmasta myös jatkossa



Usein esitettyjä kysymyksiä

- Milloin siirtyy normaalipalveluperiaatteen mukaisesti ”normaalipalveluihin”

Kun kotolain mukainen kotouttamisaika on päättynyt ja/tai ”paketti” on valmis eli emme siirrä keskeneräisiä asiakastapauksia – ja muistakaa suinkaan kaikki asiakkaat Maahanmuuttajapalveluista ei siirry eteenpäin eikä välttämättä muutenkaan aikuissosiaalityöhön!

- Kotolainmukaisiin palveluihin oikeutetut saavat heille kuuluvat sote-palvelut, joita koordinoi vastuutyöntekijä maahanmuuttajapalveluissa (asiakkuus alkaa ja asiakkuus päättyy)
- Tämän rinnalla kuntien ohjaus- ja neuvontapalvelut (jatkuva palvelu)





IHMINEN
ON IHMINEN
TOISTEN IHMISTEN
KAUTTA.

ZULUNKIELINEN SANANLASKU



LOPPU



KEUSOTE
Keski-Uudenmaan sote