

Mika Helva ja Jenni Kiviluoto

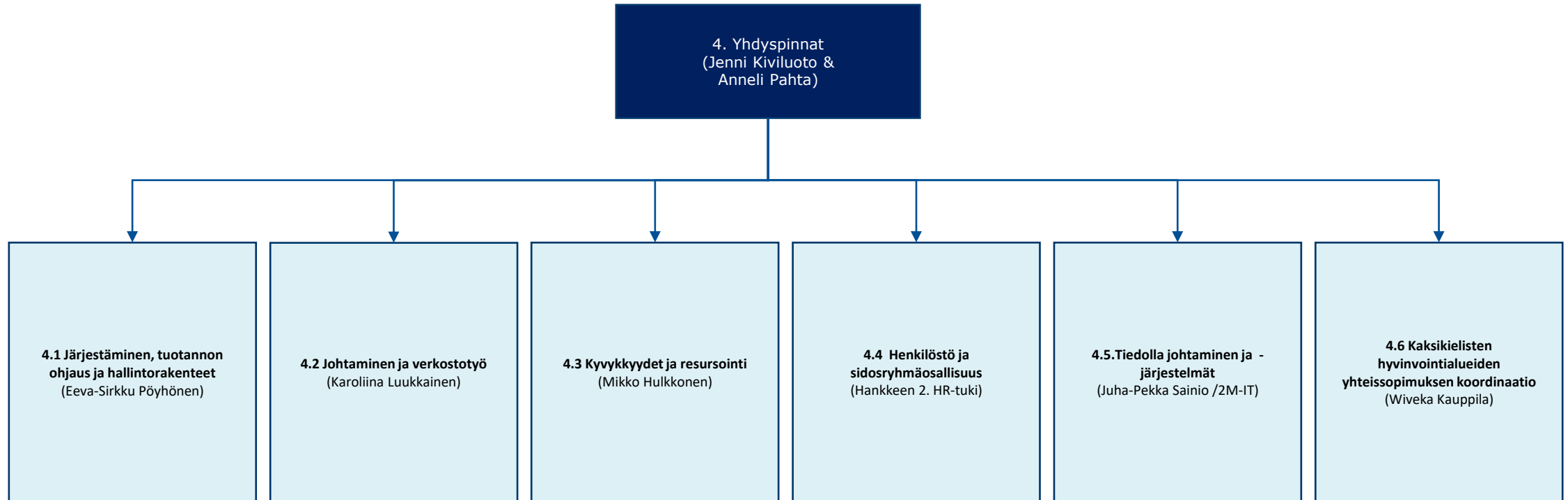
# Maahanmuuton ja kotoutumisen yhdyspinnan valmistelu Varsinais-Suomessa



# Varsinais-Suomen hyvinvointialueen valmistelun organisoituminen hankkeistettu



# Organisaatiokaavio hanke 4. Yhdyspinnat



# Yhdyspintavalmistelu etenee kokonaisuuksittain

Lasten ja perheiden  
yhdyspinta –  
Oppilashuolto, Mikko  
Hulkkonen

Järjestöyhteistyö –  
Järjestöavustukset,  
Eeva-Sirkku Pöyhönen

Hyvinvoinnin ja  
terveyden edistäminen,  
Karoliina Luukkainen

Työllisyyden yhdyspinta,  
Jenni Kiviluoto ja Anneli  
Pahta

Maahanmuuton ja  
kotoutumisen  
yhdyspinta Jenni  
Kiviluoto ja Anneli Pahta

Kaksikielisten  
hyvinvointialueiden  
koordinaatio, Wiveka  
Kauppila

Ikääntyneiden  
asuminen, Eeva-Sirkku  
Pöyhönen ja Anneli  
Pahta

# Maahanmuuton ja kotoutumisen yhdyspinnan valmistelun eteneminen Varsinais-Suomessa

Varsinais-Suomen maahanmuuton ja kotoutumisen asiantuntijoiden muodostama työryhmä aloitti työskentelyn 3/2022. Työryhmä kokoontuu kerran kahdessa viikossa. Työryhmä laatii esityksen kuntien, ELY:n, TE-palveluiden ja HVA:n välisen yhdyspinnan työnjaosta ja rakenteesta.

Työryhmässä mukana kuntien, TE-palveluiden, ELY:n ja hyvinvointialueen edustajia. Puheenjohtajana toimii Turun kaupungin palvelujohtaja Mika Helva.

Koko kenttää osallistava kotoutumisen ja maahanmuuton verkostofoorumi suunnitteilla toukokuussa 2022. Seminaarissa arvioidaan työryhmän valmistelemia mallia sekä työskennellään osallistavalla tavalla. Seminaariin kutsutaan mukaan 3. sektorin edustus.



**Valmistelua tehdään yhteistyössä kaikkien toimijoiden kanssa!**

## Työryhmän jäsenet

- Mika Helva, palvelujohtaja, Turun Kaupunki (pj.)
- Jenni Kiviluoto, hankejohtaja, hyvinvointialue (siht.)
- Anneli Pahta, hankejohtaja, hyvinvointialue
- Marika Lehtinen, sosiaalipalvelujohtaja Uusikaupunki
- Jyri Mikkola, johtava sosiaalityöntekijä/Ulkomaalaistoimisto, Turku
- Salla Salmenniemi, johtava sosiaalityöntekijä, Kaarina
- Eeva Ylinen, sosiaaliohjaaja, Loimaa
- Kalle Myllymäki, maahanmuuttopäällikkö, ELY-keskus
- Jarkko Heinonen, elinkeinojohtaja, Uusikaupunki
- Gudrun Degerth, pakolaisohjaaja, Parainen
- Terhikki Lehtonen, erityisasiantuntija, Salo

## Valmistelun lähtökohtia

- Kotoutumislainsäädännön mukaisen järjestämisvastuun siirtyessä pääosin kunnille, on maahanmuuton ja kotoutumisen yhdyspinnalla sovittava yhteistyötyökäytännöistä ja vastuista, jotta asiakkaiden palvelut turvataan uudessa rakenteessa.
- Kuntien nykyiset tavat toteuttaa tehtäviä voivat poiketa toisistaan huomattavasti. Tämä on tarpeellista ottaa huomioon uudistuksen toimeenpanossa. Varsinais-Suomessa Turku on keskittänyt kansainvälistä turvaa hakeneiden palvelut pääosin sote-palveluihin.
- Hyvinvointialueella ja kunnissa tulee varmistaa riittävä resursointi ja osaaminen kotoutumislainsäädännön mukaisissa tehtävissä
- Palveluiden tulee olla saavutettavia ja asiakkaiden palvelutarpeesta lähteviä, eheitä ja moniammatillisia kokonaisuuksia

# Työryhmän tunnistamat keskeiset kysymykset

- Kotoutumislainsäädännön mukaisen valtionrahoituksen jakautuminen kunnan ja valtion välillä
- Kotoutumissuunnitelma ja SHL mukainen palvelutarpeen arviointi  
-> yhteistyökäytännöt ja rakenteet yhdyspinnassa
- Kotoutumislainsäädännön piirissä olevien henkilöiden työllistymisen edistäminen
- Tiedonkulku hyvinvointialueen ja kuntien välillä
- Pakolaisten osalta vastaanottokeskusten rooli
- Asumisen järjestämiseen liittyvät kysymykset



**Kiitos!**

**INTERNATIONAL  
HOUSE  
TURKU**

# **Maahanmuutto Turussa nykymallista kohti sote- ja 24- uudistusta**

**Mika Helva 21.3.2022**

# Nykytila Turussa

**INTERNATIONAL  
HOUSE  
TURKU**

# Turun maahanmuuttopalvelut

- Hyvinvointipalveluiden ulkomaalaistoimistossa kansainvälistä turvaa hakeneiden sosiaali- ja terveystalvelut sekä heidän kotouttamisohjelmat ja ryhmämuotoinen kotoutumista edistävä ryhmätoiminta.
- Konsernin International House Turussa vieraskielisten ohjaus- ja neuvontatalvelut sekä osaamiskeskuksessa lisäksi työllistymistä ja työllistymistä edistävän koulutuksen aloittamista tukevat talvelut.
- Lisäksi kasvatus- ja opetuspalveluissa S2-koulutukset, monikulttuurinen varhaiskasvatus ym., vapaa-aikapalveluissa maahanmuuttajien...

# Ulkomaalaistoimisto

- Turun Ulkomaalaistoimistossa sosiaali- ja terveystalvelut tekevät tiivistä yhteistyötä, sillä he toimivat samoissa tiloissa ja heillä on yhteiset asiakkaat.
- Pakolaisten sosiaali- ja terveydenhuollon alkuvaiheen vastaanottopalvelujen asiakkaina ovat alle kolme vuotta Suomessa asuneita turkulaisia pakolaistaustaisia maahanmuuttajia (noin 300-500 vuodessa).
- Toiminta alkoi Turussa jo 35 vuotta sitten.
- Lisätiedot [Ulkomaalaistoimisto | Turku.fi](https://www.turku.fi/ulkomaalaistoimisto)

# SOTE-palvelussa Ulkomaalaistoimisto

sosiaali- ja terveystalvelujen alkuvastaanotto  
asiakassegmenttinä pakolaistaustaiset kotoajalla

kotoutumissuunnitelmat vv 2000-2021  
- kotiäideille ja iäkkäille : KOTO-tiimi

Pakolaissosiaalityön kotouttamistyön kohteena ovat olleet **työllisyystalvelujen ulkopuoliset perheenjäsenet: iäkkäät - yli 65 vuottaat, kotihoidontuella olevat kotivanhemmat** ( eivät ole työttömiä) ja terveydellisistä syistä **erityistilanteessa olevat perheenjäsenet** ( sv-raha etuudet jne. siirtymävaiheet).

Kotouttamislakia ja SHL- on yhteen sovellettu lain voimaanastumisesta alkaen v 1999 erityissosiaalityössä ; kotoutumissuunnitelmat on tehty. Kotiäitien KOTO-ohjelma ja sisältö on tuotettu yhdessä paikallisten toimijoiden kanssa. Toimintamallissa toimintojen tuottamisen vastuuosuudet asteittain siirretty kaupungin substanssi toimijoille v 2000 alkaen. v

# Kohderyhmä ja yleisperiaatteet kotouttamislakia soveltaen v 2022

## ► Kotivanhemmat KOTO-ohjelma

- Paikka: Aninkaisten ammattikoulu
- Nonstop – toimintaperiaate
- ma klo 13.00 omakielisten ohjaajien vastaanotto, kun kotoutumissuunnitelman mukaan
- Ohjaus vertaisryhmiin: ma-pe, digi,kädentaidot, liikunta jne
- Ohjaus kieliryhmiin ( luki ja sukut)  
Omakielistä tukea kielen oppimisryhmissä :ma-pe, ti-to ja ma-ke
- Osallistuminen lukukausittain kotoutumisajan 3 – 5 KOTLAKI
- Kotihoidontukea saavat vanhemmat

## ► Iäkkäät KOTO-ohjelma

- Paikka: Ruusukorttelin kerhohuone
- Nonstop – toimintaperiaate
- Ruusu- vertaisryhmä ti-to , omakielistä tukea ti ja to
- Eläkkeellä oleville, +64 v ja sairauslomalla olevat
- Vasu-ryhmä ma-ke Yhdessä-yhd.tiloissa
- Sairauslomalla olevat



## Maahanmuuttoyksikkö

Maahanmuuttoyksikön tiimi  
Mika Helva 1+8

Maahanmuuttoyhteys-  
henkilöiden tiimi (MYHE)  
Sari Kanervo

IHTu

Talent hanke

Kotoutumis- ja  
asettautumissuunnitelmien  
tiimi (KASU) 1+6 (9)  
Terhi Kaurila

Osaamiskeskushanke

Asiakaspalvelutiimi  
(ASPA)  
Muhis Azizi 1+13

Neuvonta-  
palveluhanke

Yksikön alueen  
ulkupuolelle menevissä  
tiimeissä on myös  
muuta kuin yksikön  
henkilöitä

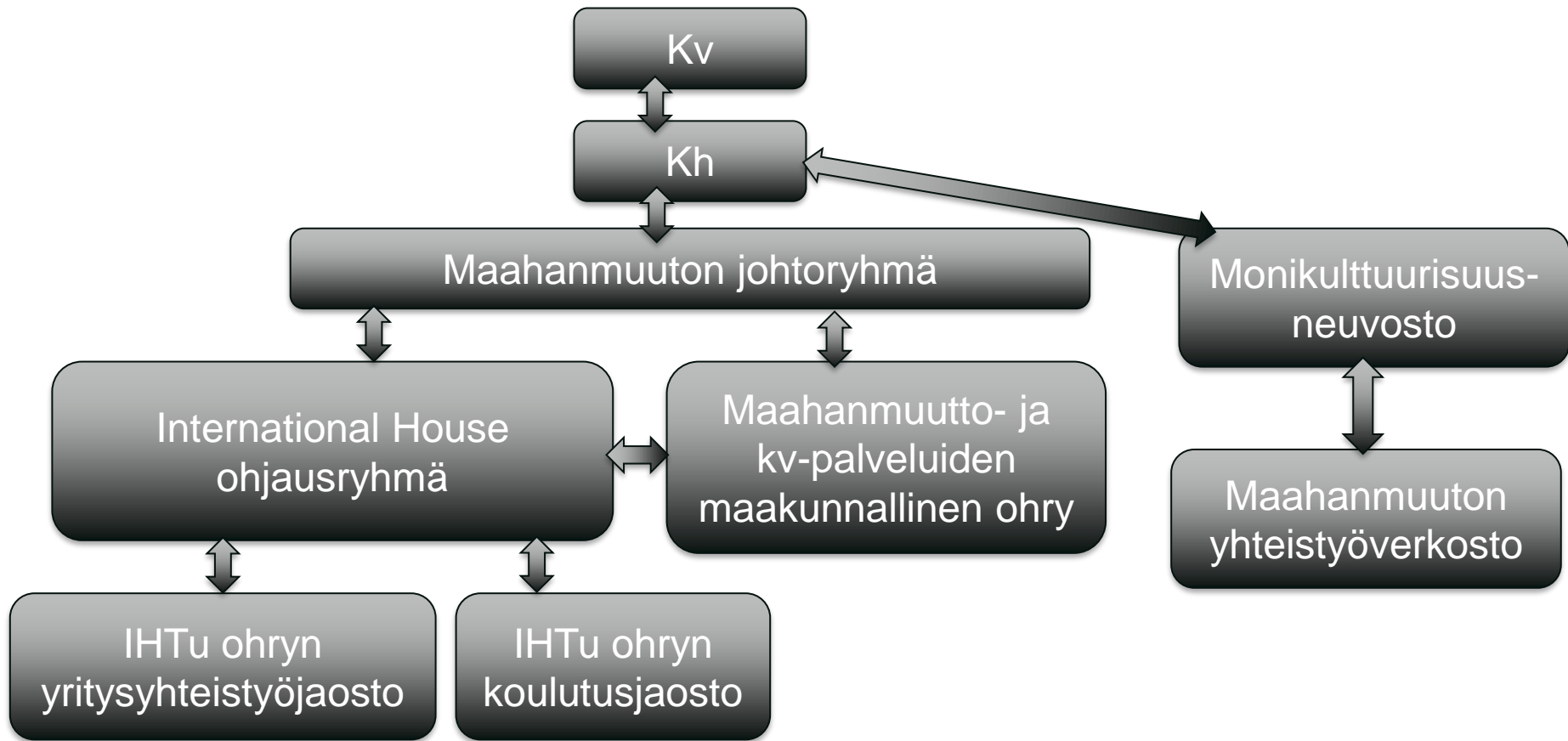
**INTERNATIONAL  
HOUSE  
TURKU**

Keltaiset ovat maahanmuuttotyötä tukevia  
hankkeita (osaamiskeskushanke koostuu TEM ja  
OKM osuuksista)



# IHTu:n palvelupaletti

1. Alkuinfo ilman ajanvarausta
2. Monikielinen neuvonta ja ohjaus ilman ajanvarausta ja ajanvarauksella
3. Asettautumissuunnitelmat ilman ajanvarausta ja ajanvarauksella
4. Lakineuvonta ajanvarauksella
5. Sosiaalineuvonta ajanvarauksella
6. Yritysneuvonta ajanvarauksella
7. Kotoutumispalvelut ajanvarauksella
8. Ammatillisen koulutuksen opinto-ohjaus ajanvarauksella
9. Ammattikorkeakouluopintoihin liittyvä ohjaus ja neuvonta ajanvarauksella
10. Korkeakoulujen ohjaus- ja neuvontapalvelut SIMHE ajanvarauksella



**INTERNATIONAL  
HOUSE  
TURKU**

# Uudet haasteet

**INTERNATIONAL  
HOUSE  
TURKU**

# Uuden koto-ohjelman haasteita

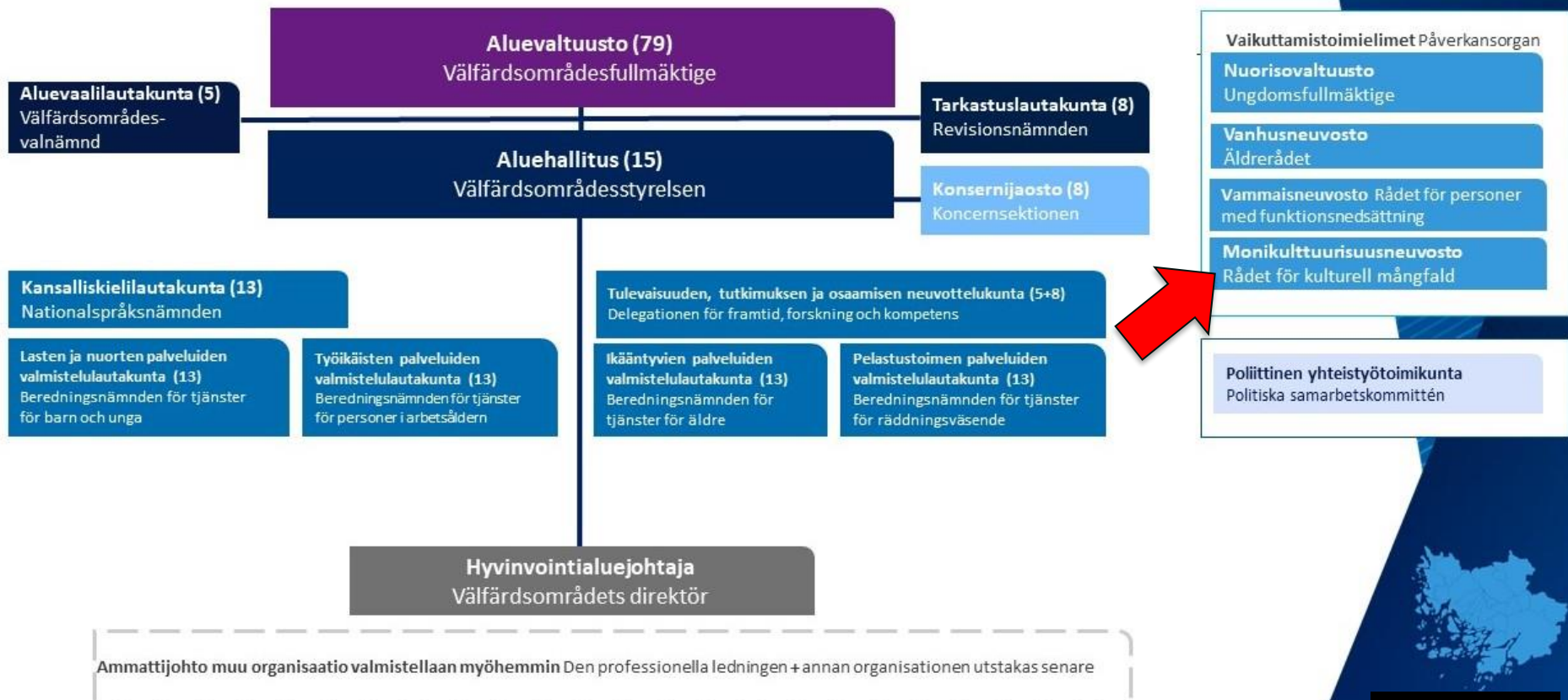
- Vuoden 2023 alusta sote-palvelut siirtyvät hyvinvointialueelle – millaiset yhteistyömuodot luodaan tähän rajapintaan?
- Vuonna 2023 loppuvat erillisrahoitteiset valtionosuushankkeet ainakin maahanmuuttajien osaamiskeskuksen sekä neuvonta- ja ohjauspalveluhankkeiden osalta – mitä näistä palveluista vakinaistetaan?
- Vuonna 2024 maahanmuuton kokonaisvastuu siirtyy kunnille – miten palvelut järjestetään?
- Turun kasvu on riippuvainen maahanmuutosta ja vieraskielisestä väestöstä – miten kasvu turvataan?

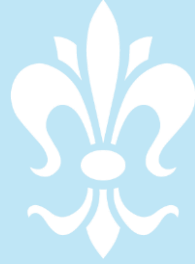
# Kotoutumisohjelmaksi kutsuttu palvelukokonaisuus kotoutumisen edistämiseksi

- Johdantopakso, jonka osana muun muassa osaamisen tunnistaminen ja palvelutarpeiden arviointi, kotoutumissuunnitelman laatiminen ja omakielinen yhteiskuntaorientaatio
- Kotoutumiskoulutus, luku- ja kirjoitustaitokoulutus, aikuisten perusopetus, lastenhoidolla tuetut koulutukset
- Kielitaidon päättöarviointi
- Tarvelähtöisesti muita työllisyys-, koulutus- ja SOTE-palveluita
- Ohjaus ja neuvonta koko ohjelman ajan sekä lopuksi jatko-ohjaus työhön, koulutukseen tai muihin palveluihin.

# Uudistuksen erityispiirteitä

- Vastuu kotokoulutuksista myös kunnille
- Naisten kotoutuminen erityisenä painopisteenä
- Vastuu pakolaisten vastaanotosta yhä kunnille, jossa tehdään kotoutumissuunnitelmat myös heille. Sotealueella tehdään sosiaalilain mukainen palvelusuunnitelma. Haasteena tiedon kulku ja ohjauksen toimivuus.
- Rahoituksen osalta korvaukset kunnille ja hyvinvointialueille valtionosuuden vieraskielisyyskertoimesta ja lisäksi kansainvälistä suojelua saaneiden perusteella maksettavat erityiskorvaukset, jotka eivät ole korvamerkittyjä eli tähän jää ns. poliittinen riski palvelujen tuottamiseen.





**Turun tärkeimpiä menestystekijöitä on saada maahanmuuttajista koko kaupungin kasvun moottori ja kaupungista hyvä paikka kaikkien olla ja elää.**