

**ESPOO
ESBO**

Maahanmuuton monet muodot ja kotouttaminen Espoossa

Teemu Haapalehto, maahanmuuttoasioiden päällikkö
Maahanmuuton ajankohtaisseminaari
Kuntatalo 12.3.2019





ESPOO
ESBO

Esityksen sisältö:

1. Maahanmuuttajien määrä nyt ja vuonna 2035 Espoossa ja pääkaupunkiseudulla
2. Espoon maahanmuuttajat vs. muun Suomen ja muun pääkaupunkiseudun maahanmuuttajat
3. Vuoden 2015 jäljiltä paluu normaaliin edessä myös pääkaupunkiseudun kaupungeissa?
4. Annukka Jamisto: Omnian osaamiskeskus maahanmuuttajille



ESPOO
ESBO

Maahanmuuttajien määrä nyt ja vuonna 2035 Espoossa ja pääkaupunkiseudulla



ESPOO
ESBO

Maahanmuuttajien määrä nyt Espoossa ja pääkaupunkiseudulla

- Espoossa oli vuoden 2018 alussa noin 45 000 vieraskielistä asukasta (16 % kaikista kaupunkilaisista)
 - Vrt. noin 17 000 vieraskielistä kaupunkilaista 2008
 - Osuus väestöstä noussut viime vuosina prosenttiyksikön/vuosi
 - Juhannukseen mennessä mennee 50 000 asukkaan raja rikki (vrt. Porvoo tai Salo)
- Espoossa vieraskielisen väestön kasvu on ollut viime vuosina vuositasolla yli 3 000 henkeä
 - Luku pitää sisällään noin 700 vuosittain syntynyttä vauvaa, joille merkittiin äidinkieleksi väestörekisteriin muu kuin suomi/ruotsi
- Neljässä pääkaupunkiseudun kaupungissa oli vuoden 2018 alussa yhteensä 183 000 vieraskielistä asukasta (15,8 % asukkaista)

Vuonna 2035 Espoon vieraskielisten määrän ja väestöosuuden ennustetaan olevan ikäryhmittäin...

0-6-vuotiaat 34,3 %, 9 300 (2018: 5 400)

7-15-vuotiaat 34,1 %, 12 000 (2018: 5 000)

16-19-vuotiaat 34,4 %, 4 800 (2018: 1 800)

20-44-vuotiaat 37,4 %, 45 900 (2018: 23 200)

20-64-vuotiaat 34,4 %, 72 000 (2018: 31 200)

**Kaikki kaupunkilaiset 29,9 %
105 400 (2018: 44 700)**

2035 pks-kaupunkien vieraskielisten määrän ja väestöosuuden ennustetaan olevan ikäryhmittäin...

0-6-vuotiaat 33,3 %, 33 700 (2018: 19 100)

7-15-vuotiaat 33,6 %, 43 800 (2018: 19 100)

16-19-vuotiaat 34,4 %, 19 600 (2018: 7 800)

20-44-vuotiaat 33,9 %, 173 900 (2018: 94 300)

20-64-vuotiaat 32 %, 273 300 (2018: 130 400)

**Kaikki kaupunkilaiset 28,4 %
399 000 (2018: 183 000)**



Mitä melko nopeasti maahanmuuton myötä tapahtuva väestönmuutos tarkoittaa Espoossa kaupungin palvelutuotannon kannalta? Esimerkki varhaiskasvatuksesta:

Ensimmäisen luokan oppilaista vieraskielisen osuus on noussut kahdessa vuodessa 6,5 prosenttiyksikköä (2017:18,5 % → 2019: 25%)

Konkreettisenä esimerkkinä kaupungin kotouttamisohjelman yhdenvertaisen koulupolun varmistamisen tavoitteen toimeenpanosta aloitti 8/2018 kaupungin varhaiskasvatuksessa 36 kieli- ja kulttuuriopettajaa sekä 64 laaja-alaista varhaiskasvatuksen erityisopettajaa

Vaikka tämä on Espoossa keskeinen osa kasvatus- ja koulutuspalveluiden ydintehtävää, ei valtionosuusrahoitus tunnista tarvetta näille panostuksille



ESPOO
ESBO

**Espoon maahanmuuttajat
vs.
muun Suomen ja
muun pääkaupunkiseudun
maahanmuuttajat**



ESPOO
ESBO

Koulutustausta

Ulkomaalaistaustaisten ja suomalaistaustaisten koulutusrakenne vuonna 2014, %

	Enintään perusaste	Toinen aste	Korkea-aste
Ulkomaalaistaustainen, Espoo	21	32	47
Ulkomaalaistaustainen, pks-kaupungit	23	38	39
Ulkomaalaistaustainen, muu Suomi	24	45	30

Espoon ulkomaalaistaustaisista on korkeakoulutettuja suurempi osuus (47 %) kuin koko maan suomalaistaustaisista (34 %)

Espoossa ulkomaalaistaustaisista on korkeintaan perusasteen varassa lähes kaksi kertaa korkeampi osuus (21 %) kuin suomalaistaustaisista (12 %)

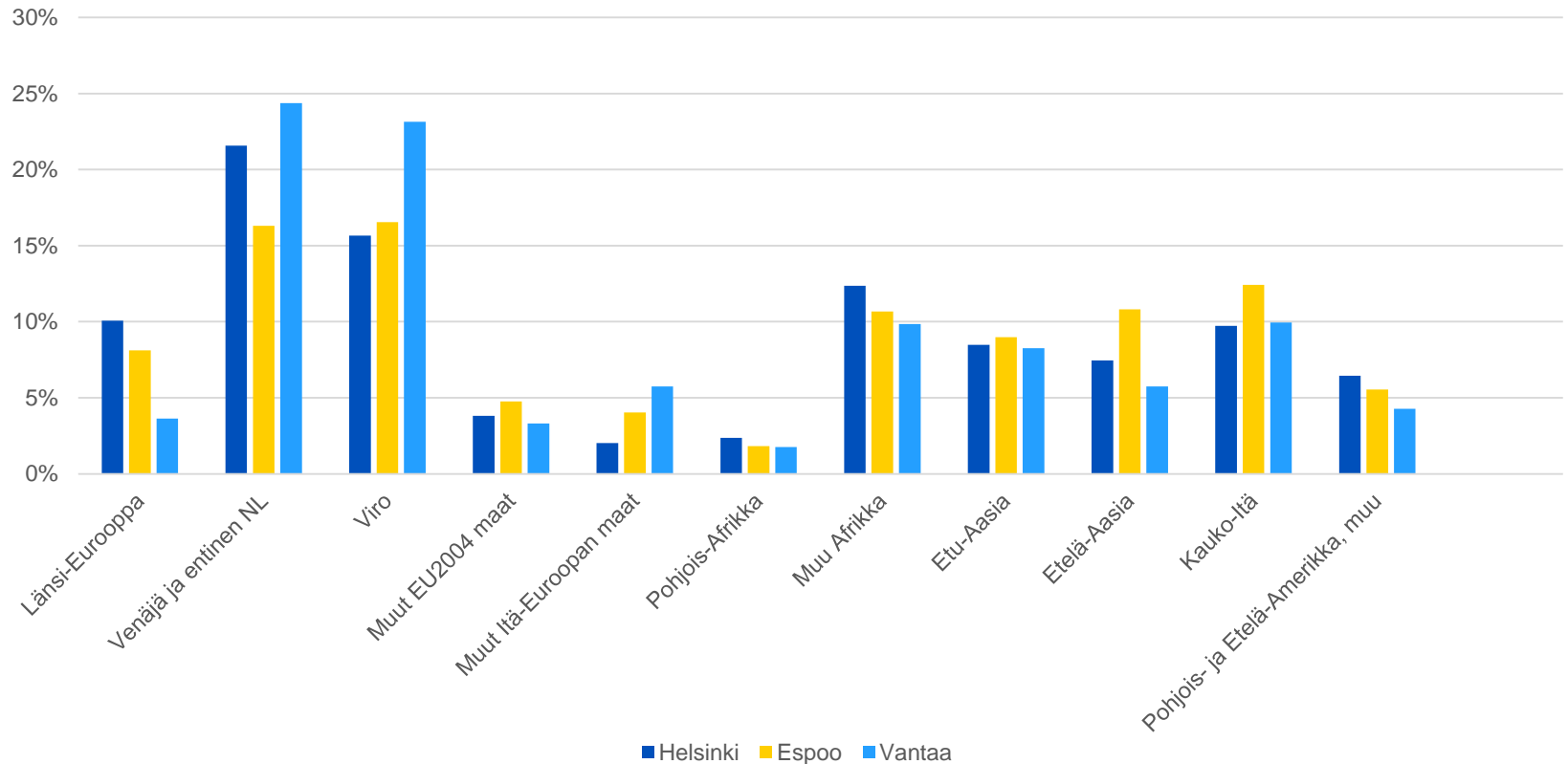
Espoossa ulkomaalaistaustaisista on korkea-asteen suorittaneita lähes 1,5 kertaa korkeampi osuus (47 %) kuin pääkaupunkiseudun ulkopuolisessa Suomessa (30 %)



ESPOO
ESBO

Espoo on ”Suomen kiinalaisin ja intialaisin kaupunki”

Eri taustamaa- tai tausta-alueyryhmiin kuuluvien maahanmuuttajien osuus kaupungin kaikista maahanmuuttajista pääkaupunkiseudulla vuonna 2014





ESPOO
ESBO

Aalto-yliopiston, VTT:n ja mm. teknologiateollisuuden yritysten vaikutus näkyvät myös tuloissa ja ammateissa

- Espoon ulkomailla syntyneistä ulkomaalaistaustaisista työllisistä 36 prosenttia kuului vuonna 2014 tilastokeskuksen ammattiluokittelussa luokkaan johtaja, asiantuntija tai erityisasiantuntija
 - Vastaava osuus oli Helsingissä 30 prosenttia ja Vantaalla 19 prosenttia
- Espoon ulkomaalaistausteisten valtionveronalaisten tulojen keskiarvo oli vuonna 2016 lähes 26 000 euroa
 - Helsingissä vastaava luku oli noin 24 000 ja Vantaalla 23 000 euroa



ESPOO
ESBO

**Vuoden 2015 jäljiltä paluu
normaaliin edessä myös
pääkaupunkiseudun
kaupungeissa?**

Mikäli vastaan ei tule vuoden mittaan suuria yllätyksiä, palattaneen Espoossa uusien kv-suojelun piirissä olevien osalta lähemmäs normaalitilaa

Espoon kaupungin maahanmuuttajapalveluiden uusien asiakkaiden määrä 2006-2018

2006	2007	2008	2009	2010	2011	2012	2013	2014	2015	2016	2017	2018
100	146	154	159	224	175	275	246	374	344	678	728	761

Vuoden 2015 poikkeuksellisen turvapaikanhakijatilanne näkyy Espoossa mm. niin, että arabian kieli on noussut tänä kouluvuonna yleisimmäksi oppilaiden vieraaksi äidinkieleksi venäjän ohi



OMNIA

OMNIAN OSAAMISKESKUS MAAHANMUUTTAJILLE

**ANNUKKA JAMISTO
PALVELUPÄÄLLIKKÖ**

MITEN?

Info 2 x/kk
 25 asiakasta / info
 Ohjaus TE-toimisto (70%)
 Sosiaalityö (30%)

Osken asiakkaaksi

Vuosittainen tavoite 550

Osaamiskeskuksen palveluprosessi (1-6kk)

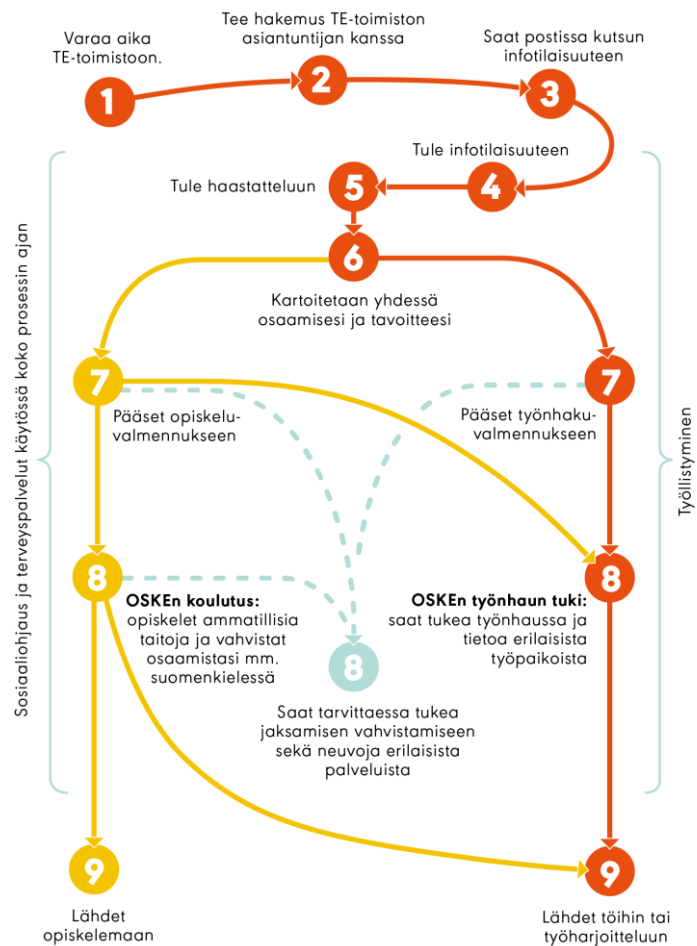
Palvelutarpeen arviointi &
 Uraohjaus
 Kartoitusjakso
 Osaamisen lisääminen (5kk)
 Työnhakuvalmennus
 Yritysyhteistyö

Tutkintoa tai osatutkintoa suorittamaan 350
 Töihin 100

Ohjaus Oskesta

Sosiaaliseen kuntoutukseen tai terveyspalveluihin noin 100

OSAAMISKESKUKSEN URAPOLKU



KARTOITETAAN OSAAMINEN JA TAVOITTEET

- Kesto **2 viikkoa**, tapaamisia päivittäin: tukee toiminnan prosessinomaisuutta ja asiakkaan sitoutumista sekä realistisen jatkosuunnitelman tarkentumista
- Osaamisen eri osa-alueiden kartoittamista: työ- ja opiskeluhistoria, lukitaito (tekninen osuus), matematiikan perustaitoja, työelämävalmiudet (ml. ICT ja työelämään liittyvät vuorovaikutustaidot)
- Lisäksi jakson aikana asiakas saa aikaa reflektoida omia voimavarojaan ja osaamistaan suhteessa työelämään ja integroitumisessa suomalaiseen yhteiskuntaan
- Aikuissosiaalityö vahvasti mukana selvittämässä mahdollisia etenemistä vaikeuttavia haasteita
- Kartoitusjaksolla mukana erityisopettajia, sosiaali-ohjaaja, opinto-ohjaaja, uraohjaajat, työelämävalmentaja, S2 –opettajia, yrityskoordinaattorit

TYPO VOS = OSKEN KOULUTUS

- Asiakkaalle työvoimapoliittista koulutusta: velvoittavaa ja työllistymistä edistävää
- Perustuu kartoitusjaksoon ja asiakkaan yhdessä uraohjaajan ja opettajien kanssa laatimaan suunnitelmaan työllistymisen edistämiseksi
- Kaikki opetus rakentuu ammatillisten tutkintojen sisällöistä, jotka on rakennettu kielitietoisesti vahvistamaan suomen kielen taitoa koulutuksessa pysymiseksi ja työelämään pääsemiseksi
- Jaksoihin voidaan sisällyttää työpaikoilla tapahtuvaa oppimista (sidos työnantajiin)
- Ryhmäjaot ja pedagogiset ratkaisut asiakkaiden henkilökohtaisten suunnitelmien toteutumiseksi



TYÖNANTAJAYHTEISTYÖ OSKESSA

- Osaamiskeskuksessa asiakkaan työllistäminen kulkee mukana prosessin eri vaiheissa – mahdollisuus siirtyä työelämään
- Kolme yrityskoordinaattoria - työnhakijoiden ja työnantajien kohtauttaminen, erilaisten työ- ja työkokeilu- sekä oppisopimuspaikkojen kartoittaminen
- Työnantajille suunnattujen tukipalveluiden kehittäminen yhdessä työnantajien ja asiakkaiden kanssa: mm. S2-tuki, rekrytoinnin tueksi materiaalia, koulutusta kieli- ja kulttuuritietoisuuden edistämiseksi
- Yrityskoordinaattorit toimivat yhteistyössä kaupungin muiden yrityskoordinaattoreiden ja Omnian työelämäpalveluiden kanssa



ASIAKASTILANNE

- TE-toimistosta ohjatut asiakkaat 8/2018 alkaen noin 170 (syksyllä noin 80)
- Asiakasohjaus TE-toimistosta vastaa Osaamiskeskuksen tavoitteita
- Asiakkaiden taustat vaihtelevat korkeakoulutetuista heikosti koulutettuihin
- 11.3.2019 aktiivisesti toimenpiteessä (kartoitusjakso/koulutus) 91 asiakasta
- Yrityskoordinaattoreilla 30 asiakasta henkilökohtaisessa ohjauksessa
- Sosiaaliohjaajalla 20 asiakasta
- Palveluun ohjatut, tulossa infoon: 60 asiakasta
- Eteenpäin ohjatut 2019:
 - ✓ Töihin 2
 - ✓ Omaehtoiseen koulutukseen 5
 - ✓ Muu typokoulutus 1