



# Elinvoimatyön organisointi kunnissa

Jarkko Huovinen

14.11.2019

1. ***Ihmiset keskimäärin ovat seuranneet työpaikkoja – tässä on kuitenkin ajallista vaihtelua***
2. ***Työpaikat ovat seuranneet korkeasti koulutettuja ja luovia ihmisiä***
3. ***Aluekasvu on tarjontajohteista etenkin suurilla, dynaamisilla kaupunkialueilla***

*Lopputulokset näyttävät kumulatiivisena kasvuprosessina, jossa työpaikka- ja väestökasvu ruokkivat toisiaan.*

- Kasvavan kaupunkitalouden taustalla yhä useammin on mekanismi, jossa työpaikat seuraavat ihmisiä
- Ihmiset haluavat asua mukavilla alueilla, ja heidän preferenssinsä ajavat alueellista muutosta. Yritykset seuraavat saadakseen työntekijöitä ja tarjotakseen palveluita alueen kasvaneelle väestölle.
- Normitalouteen perustuva vastakkainen mekanismi, jossa ihmiset seuraavat työpaikkoja, on menettämässä merkitystään kaupunkitalouden tärkeimmässä eli luovassa osassa
- Monille mukava alue on dynaaminen ja virikkeellinen kaupunkikeskus, joillekin rauhallinen luontoympäristö.

Kilpailukyky edellyttää ylivertaisuutta (jossain), innovaatioita ja osaamista. Tämä kehitys ponnistaa ennen kaikkea luovista ihmisistä, jotka hakevat miellyttäviä elinympäristöjä.

Elinympäristön ja vapaa-ajan palveluiden kehittämiseen kannattaa investoida. Toki näilläkin investoinneilla on aina vaihtoehtokustannuksensa, jolloin päättäjien puntaroivaksi jäävät erityyppisten investointien tapauskohtaiset vaikutukset. Mutta kehittyvillä alueilla tulee olla myös varaa alueen vetovoimaa lisääviin investointeihin

# Maassamuuton merkitys alueiden kasvussa

- *Lähtömuutto* on avainasemassa seutukunnan kasvuprosessissa
  - Myös maaseudun seutukuntiin kohdistuu tulomuuttoa, mutta kaupunkialueilta muutetaan pois selvästi vähemmän kuin maaseudulta
  - Kasvavilla alueilla lähtömuutto jää pienemmäksi kuin taantuvilla tai paikallaan polkevilla
- Helsingin seutu kasvaa ennen takia sen vuoksi, että sieltä ei muuteta pois
  - Sen tulomuuttoaste on alhainen (toisin kuin yleisesti ajatellaan), mutta se kasvaa maassamuuton seurauksena lähtömuuttoasteen jäädessä vielä alhaisemmaksi

## Kehittämissyhteisöjen kokoaminen

### Paikkakunnan vetovoimaisuus

(asukkaat, yritykset, matkailijat):

- Maankäyttö, asuminen ja liikenne + tietoverkot
- Tapahtumat ja niiden edistäminen
- Palvelut ja sujuva arki
- Sivistys (engl. koul.) ja kulttuuri
- Visio tulevaisuudesta: uudistuminen ja kyky generoida elinvoimaa – ilmastonmuutos haastaa!

## Paikalliset erityispiirteet huomioivien ratkaisujen löytäminen

### Työllisyyttä ja innovaatioita edistävät hankinnat ja ekosysteemit:

- Kaupunki innovaatioekosysteeminä – uudet alueet energiajärjestelmien, jätehuollon, älykkäiden rakenteiden jne. testausalustana (preferenssi laajemmille markkinoille)
- Hankinnat toiminnan kehittämisen instrumenttina (palvelusetelit, markkinoiden huoltaminen, sosiaaliset kriteerit)

## Innovaatioympäristöjen luominen

### Elinkeinopolitiikka

- Yritysneuvonta
- Yritystoiminnan kehittymistä tukevat kehittämishankkeet
- Yritystontit ja toimitilat
- Alueen markkinointi
- Avoin data – yritystoiminnan alustana

## Elinvoimainen kunta kasvun ja työllisyyden vahvistajana

### Koulutuspolitiikka:

- Työelämän muuttuvia tarpeita vastaava koulustarjonta – kuntien tavoitteellinen oppilaitosten omistajapolitiikka
- Korkeakouluysteistyö: yliopistokeskukset, lahjoitusprofessorit, hanketoiminta
- Yritysten ja toisen asteen oppilaitosten yhteistyö
- Koulutuspaikat ja syrjäytymisen ehkäisy
- Englannin kielinen koulutus ja vetovoima

### Tuki vaikeasti työllistyville:

- TYP -toiminta: yksilöllinen polku työmarkkinoille
- Kohtaanto – hankkeet piilotyöpaikkojen esiin kaivamiseksi ja tuki yrityksille palkkatuen hyödyntämisessä
- Työpajatoiminta
- Etsivä nuorisotyö
- Työttömyyden pitkittymisen ehkäisy äkillisen rakennemuutoksen tilanteissa – kehittämissyhtiöt keskeisiä
- Kaupunginosatyö segregaaion haittojen ehkäisemiseksi
- Asuntotarjonta, päivähoito, kotouttaminen jne.

Lainsäädännön antamat edellytykset (MRL, EU:n valtiontuki ja kilpailulaki, laki kasvupal., hankintalaki, kuntalaki jne.)

Rakennerahastot

Maaseuturahasto

AIKO-hankkeet

MAL- ja kasvusopimukset

Kasvupalvelut

LEADER

Muut rahoitusvälineet

Seudullinen yhteistyö?

Yhtiöissä vai kunnassa?  
Verotulot + yleinen toimiala

# Usko paikkakunnan kykyyn generoida työtä ja hyvinvointia jatkossakin

- Toimintaympäristö muuttuu ... työpaikkoja syntyy ja kuolee ... syntykö täällä?
- Keikkatöihin viikolla ... vai sitoutumista paikkakuntaan ... säilykö asunnon arvo?
- Perheen kokoisia ratkaisuja ... työtä puolisollekin ... ja vapaa-ajan palveluja
- Mahdollisuus kehittyä ... osaamisen kehittämisen rakenteet – oppilaitoksia ... ei yhden työnantaja varassa...
- Asuntotarjonta suhteessa työpaikkatarjontaa ... kausityöpaikkoja ja omistusasumista ... matalapaikkatyötä ja korkea vuokrataso???
- Yhteydet elämän tärkeisiin paikkoihin... sukulaiset ja ystävät
- Pehmeillä tekijöillä on väliä ... ilmapiiri, viheralueita, rantoja, tapahtumia ...
- Osaajat generoivat työtä ja toimeentuloa... muuttajien profiililla on väliä ...
- Kun luontainen väestönkasvu on negatiivinen ... millaisia muuttajia tavoitellaan...

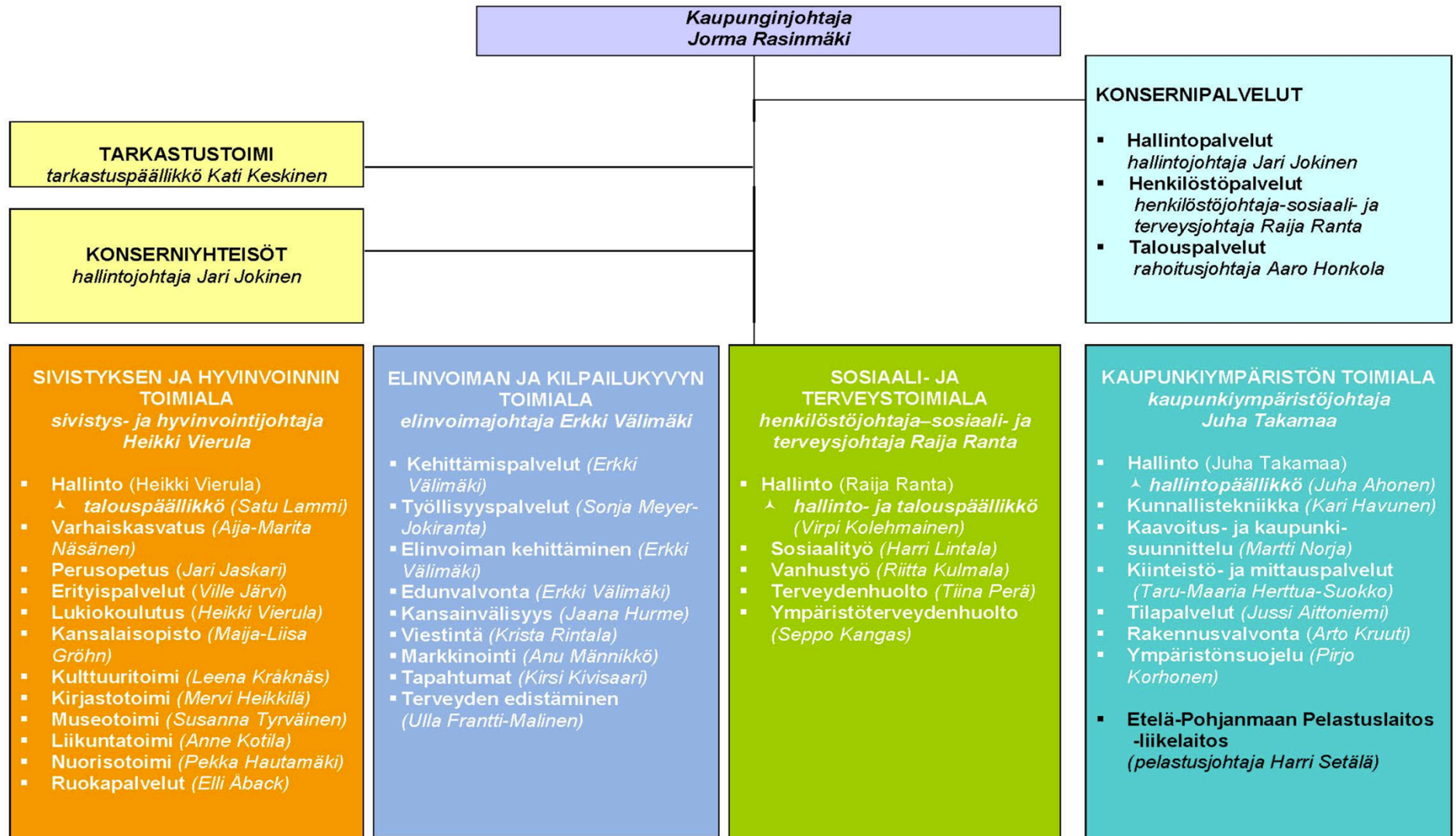
Seutukaupungit ja  
osaavan työvoiman saatavuus

**Mille tekijöille rakentuu uskottava visio paikkakunnan elinvoimasta ja keiden toivotaan sen omilla päätöksillään toteuttavan (olevan osa tarinaa)!**

# Lappeenrannan kaupunkiorganisaatio



## Viranhaltijaorganisaatio



# Lautakuntien ja palvelualueiden rakenne 1.1.2019





# ELINVOIMA

**KONSERNI-  
HALLINTO**

**PALVELU-  
TUOTANTO**

**KAUPUNKI-  
KEHITYS**

**KAUPUNKI-  
SISÄLLÖT**

**Vahva ja  
palveleva  
ohjaus**

**Tehokas arjen  
palvelutuotanto**

**Tehokas kaavoitus  
& maapolitiikka**

**Luova & liikkuva  
Pr- ja  
sisällöntuotanto**

# Hyvinvointi

**LASTEN, NUORTEN  
& PERHEIDEN  
PALVELUALUE**

**TYÖIKÄISTEN  
PALVELUALUE**

**IKÄÄNTYNEIDEN  
PALVELUALUE**

**Kasvun & oppimisen  
edistäminen**

**Terveysten & elämäntalouden  
edistäminen**

**Toimintakyvyn &  
hyvän  
elämän edistäminen**

# ELINVOIMA

## KONSERNIHALLINTO

Sara Rautiainen

Talous & omaisuus  
Yleishallinto  
Tiedolla johtaminen  
Henkilöstöjohto  
Strategia & kehittäminen

## PALVELUTUOTANTO

Pasi Perämäki

OPERATIIVISET  
HALLINTOPALVELUT  
TILOJEN PALVELUT  
RAKENNUTTAMINEN &  
KAUPUNKI TEKNIikka  
Hallintopalvelut  
Laskentapalvelut  
Tietotekniikkapalvelut  
Tilojen kunnossapitopalvelut  
Ruokapalvelut  
Siivouspalvelut  
Suunnittelu & rakentaminen  
Liikenneväylät  
Puistot & viheralueet

## KAUPUNKIKEHITYS

Tapio Ruutiainen

Kaavoitus  
Kiinteistö- ja kartasto-  
Palvelut  
Ympäristönsuojelu  
Rakennusvalvonta  
Ympäristöterveyspalvelut

## KAUPUNKISISÄLLÖT

Eero Ahtela

Matkailu, markkinointi  
& PR  
Liikuntakeskus  
Kirjasto  
Kaupunginorkesteri  
Hiiden Opisto  
Musiikkiopisto  
Kaupunginteatteri  
Museo  
Yleinen kulttuuritoimi

+ Elinkeinopalvelut



**PEKKA PUISTOSALO**

# ELINVOIMA

**KONSERNIHALLINTO**

**PALVELUTUOTANTO**

**KAUPUNKIKEHITYS**

**KAUPUNKISISÄLLÖT**

Vahva ja palveleva ohjaus

Tehokas arjen palvelutuotanto

Tehokas kaavoitus & maapolitiikka

Luova & liikkuva Pr- ja sisällöntuotanto

**ENNAKOIVA JA KESTÄVÄ KAUPUNKIKEHITTÄMINEN**



Prosessinomistaja: Leena Iso-Markku

**TOIMIVAT, TURVALLISET TILAT**



Prosessinomistaja: Eero Soinio

**AKTIIVINEN & ENNAKOIVA YRITYSELÄMÄN KEHITTÄMINEN**



Prosessinomistaja: Tapani Tapiola

**SISÄLTÖRIKKAAN ELÄMÄN EDISTÄMINEN**



Prosessinomistaja: Eero Ahtela

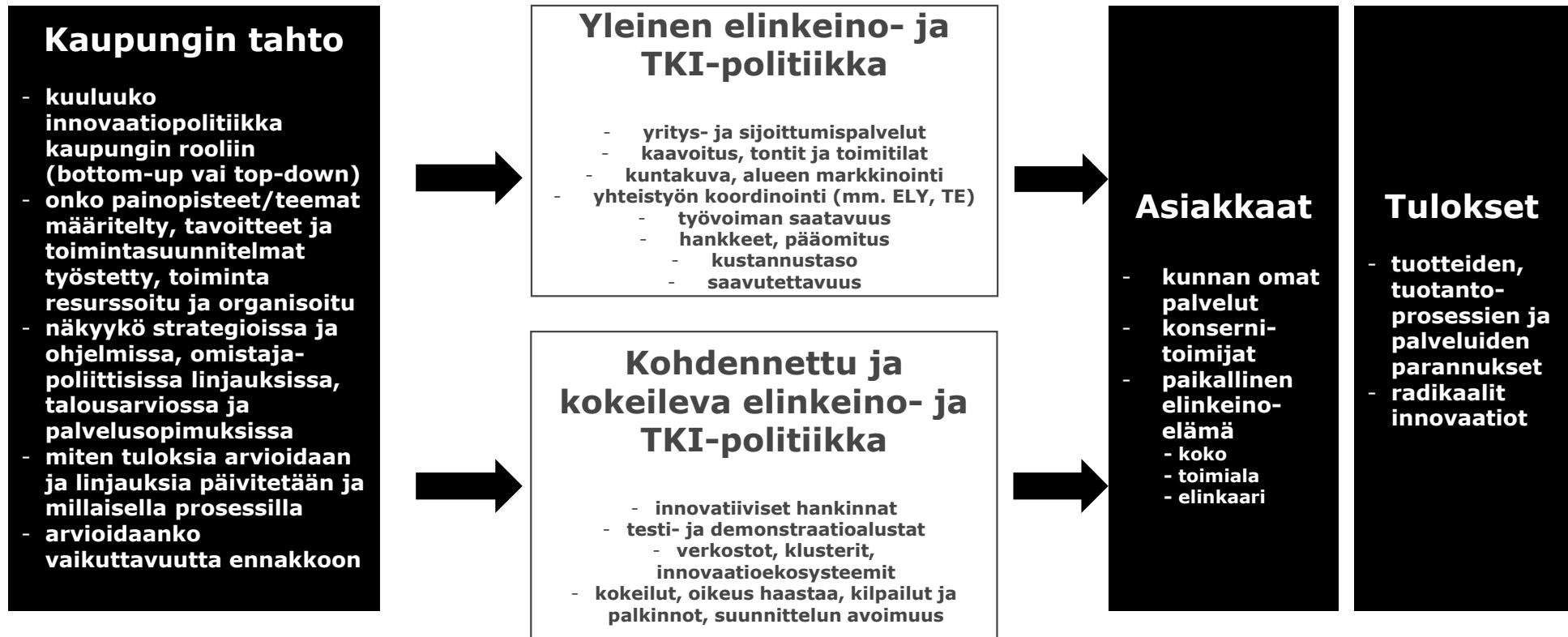
**LUOVAN VETOVOIMAISUUDEN LISÄÄMINEN**



Prosessinomistaja: Evita Malm

**ELINVOIMAN YDINPROSESSIT. ELINVOIMAN PERUSTEHTÄVÄ ON LOHJAN ELIVOIMAISUUDEN LISÄÄMINEN.**

# Kunta innovaatiokumppanina – tarkastelun viitekehys



# 2015–2030 Savilahti

- Tulevaisuuden kaupunginosa
- Euroopan kiinnostavin oppimis- ja innovaatioympäristö
- Onni ja osaaminen samalla rannalla

## SIJAINTI

Liikenteellinen saavutettavuus

Sijainti kaupunki-rakenteessa

Vesistön ja luonnon läheisyys

Hotspot

## OPPIMIS- JA INNOVAATIO-YMPÄRISTÖ

Opiskelu

Työpaikat

Tutkimus, tuotekehitys & innovaatiot

## 24/7 ELÄMÄ

Asuminen

Tekeminen

Vapaa-aika

Palvelut



KESTÄVÄSTI

OSAAVASTI

YHDESSÄ

**1,5–2 mrd.€**  
investoinnit

600 000–700 000 km<sup>2</sup>  
rakentamisala

Nyt: 9 000  
v. 2030: + 6 000–7 000  
opiskelijaa

Nyt: 10 000  
v. 2030: + 5 000–7 000  
työpaikkaa

Nyt: 30  
v. 2030: + 7 000–8 000  
asukasta

Yhteensä  
**35 000 toimijaa**

# Terveysklusteri - yksi Kuopion kehityksen painopistealueita

## Yritykset, liiketoimintapotentiaali

lääkekehitys,  
lääkevalmistus,  
bioinformatiikka

kuvantaminen,  
biosignaalit, in  
vitro –diagnos-  
tiikka

kliininen tutkimus,  
hoidon  
vaikuttavuus

eHealth,  
pelillisuus,  
ikäntyvien  
palvelut

erikoistunut  
jalostus,  
yksilöllinen  
ravitseminen

mielihyvä-  
tasapaino,  
kuluttajavasteet

online-mittaus-  
menetelmät,  
turvallisuus

## Uudet innovaatiot

hyvinvoinnin edistäminen,  
yksilöllisyys, tiedonhallinta, sähköiset palvelut, laitteet & teknologiat,  
käytettävyys, hyvinvointia tukevat elintarvikkeet, hyvinvointimatkailu, ympäristöterveys,  
sairastumisen ennakointi, sairauksien syntymekanismit, health games, valmistusmenetelmät, big data

## Poikkileikkaava osaaminen, monialaisuus

### BIOLOGISEN TIEDON HALLINTA, SENSORITEKNOLOGIA, ICT, TURVALLISUUS

lääkkeet ja uudet  
hoidot

terveys- ja  
hyvinvointi-  
teknologia

tutkimuspalvelut  
ja terveystalous

hyvinvointi-  
palvelut ja  
-rakentaminen

sairauksien  
ennaltaehkäisy

ravitseminen  
sairauksien  
hoidossa ja  
toipumisessa

uudet  
teknologiat,  
analytiikka ja  
diagnostiikka

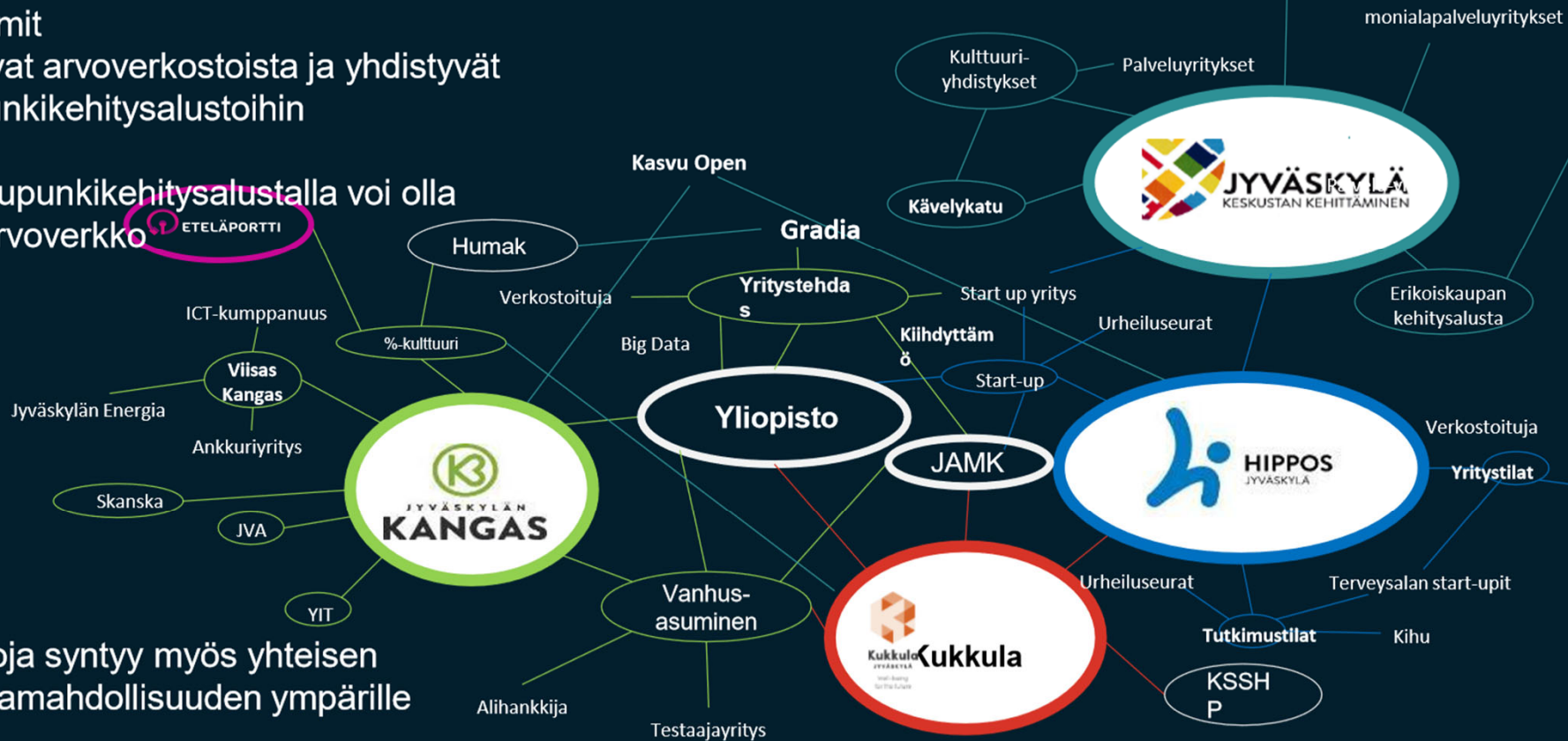
## Osaamisen kärjet

YRITYSKLUSTERIT - TUTKIMUS - KOULUTUS - JULKINEN - 3. SEKTORI - VIRANOMAISET

# Tekosysteemi = arverkko + kaupunkikehitysalusta + yrityspalvelut

Ekosysteemit muodostuvat arverkostoista ja yhdistyvät osin kaupunkikehitysalustoihin

Yhdellä kaupunkikehitysalustalla voi olla useampi arverkko



Arverkkoja syntyy myös yhteisen liiketoimintamahdollisuuden ympärille

# ARVOVERKKOTYÖ

- Arvoverkostotyö on keskeinen osa uutta elinkeinopalvelua
  - tuodaan näkyväksi uusia avauksia ja liiketoimintamahdollisuuksia yritysryhmille
  - yritykset yhteistyöllään löytävät uusia tapoja tuottaa arvoa ja liiketoimintamalleja sekä alueellisesti, kansallisesti että kansainvälisesti.
- Liiketoiminta- ja innovaatioekosysteemeissä yritysverkostot ottavat yhteisen tehtävän
  - yksittäisen yrityksen sijasta yhdessä kehitetään palvelu- ja ratkaisuliiketoimintaa
  - tavoitteena on luoda pitkäaikaista kumppanuutta ja elinkaarijatkuvuutta
- Arvoverkkotyö perustuu osaamiselle ja vaatii oppi- ja tutkimuslaitosten läsnäoloa.
  - Älykäs liikenne, kokonaisturvallisuus, teollisuus, optimaalinen suorituskyky
- Business Jyväskylän tehtävänä on mahdollistaa ja johtaa yritysryhmien arvoverkostojen muodostumista
  - Toimintamallia kehitetään edelleen
  - Rahoitus mm. ARVO-hankkeen kautta



[Sosiaali ja terveys](#)[Varhaiskasvatus ja  
koulutus](#)[Kulttuuri ja liikunta](#)[Asuminen ja  
ympäristö](#)[Työ ja yrittäminen](#)[Seinäjoen kaupunki](#)[Sähköinen asiointi](#)[Tapahtumakaupunki Seinäjoki](#)[Luvat ja ilmoitukset](#)[Markkinointi ja tiedotus](#)[Muistilista](#)[Rakennustyöt ja muut järjestelyt](#)[Tapahtuma-avustus](#)[Turvallisuus](#)[Yhteydenottolomake](#)[Etusivu](#) » [Kulttuuri ja liikunta](#) » [Tapahtumakaupunki Seinäjoki](#)

Seinäjoen Tangomarkkinat

## Tapahtumakaupunki Seinäjoki

Seinäjoki on vahvistanut vuosien mittaan paikkaansa merkittävänä tapahtumakaupunkina. Vuosittaiset suur tapahtumat Provinssi, Tangomarkkinat ja Vauhtiajot houkuttelevat vuosi toisensa jälkeen kymmenet tuhannet ihmiset viihtymään kaupungissa. Seinäjoesta voikin todeta, että se on kokoonsa nähden tapahtumien jättiläinen, jonka väkiluku moninkertaistuu tapahtumien aikaan.

Edellä mainittujen festivaalien lisäksi kaupungissa järjestetään myös useita muita, suurempia ja pienempiä, vuosittaisia tapahtumia sekä yksittäisiä tapahtumia kuten mm. UEFA U19-poikien EM-lopputurnaus 2018, Puolustusvoimain lippujuhlan päivän valtakunnallinen paraati 2018, Farmari 2017, Kalevan kisat 2017 ja Asuntomessut 2016.

Mikäli olisit kiinnostunut järjestämään tapahtumasi Seinäjoella, ota yhteyttä.

Tervetuloa Seinäjoelle!

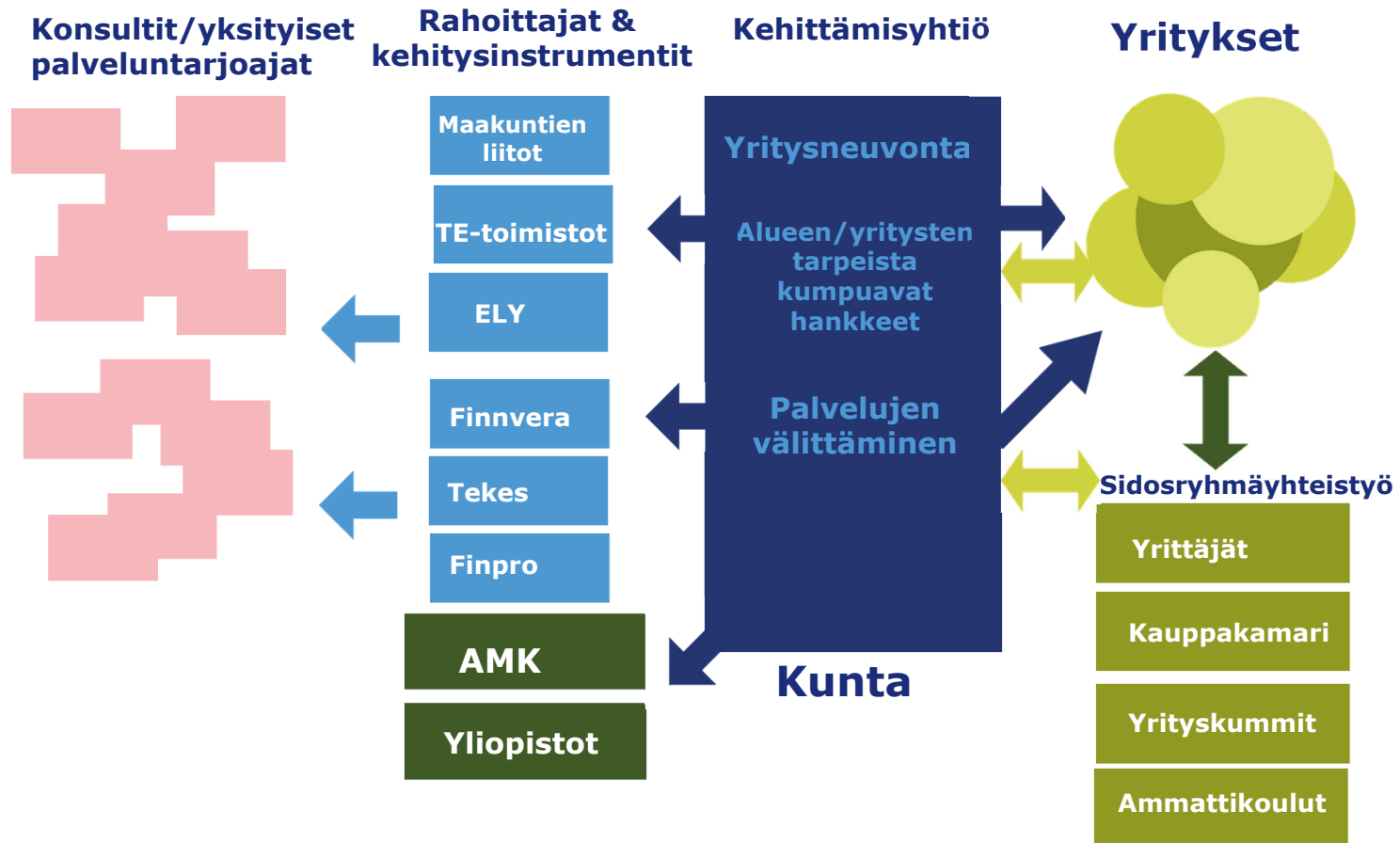
[Ajankohtaista](#)[Tapahtumakalenteri](#)

Seutukaupunkihankkeet 2019–2021

## **Seutukaupunkien osaavan työvoiman saatavuuden edistäminen**

- Seutukaupunkihankkeet ovat
  - » Joustavat koulutusmallit yhdessä yrityselämän kanssa
  - » Työllistymisen tukeminen julkisten palveluntarjoajien ja yritysten yhteistyöllä
  - » Kansainvälisyyden hyödyntäminen ulkomaisen työvoiman saatavuudessa
  - » Seutukaupunkien yritysverkostot

# Asiakaslähtöisen yrityskehittämisen kokonaisuus



# Työllisyyskokeilu

## Hallitusohjelma

Kuntien roolia työllisyyspalveluiden järjestäjänä vahvistetaan. Työllisyyspalveluiden järjestäminen ja toteuttaminen voidaan sopimuksella antaa yhden tai useamman kunnan tehtäväksi kuntien kanssa tehtyjen sopimusten pohjalta. Toimeenpanon tueksi säädetään tarvittaessa erillislainsäädäntö.

## Vaiheistettu toimeenpano

**I Vaihe:** sopimukselliset yhteistyömallit kuntien kanssa – kumppanuuspilottien hyödyntäminen. Osa on jo käynnissä ja osa käynnistyy syksyllä 2019.

**II Vaihe:** Työllisyyden kuntakokeilut. Jatketaan ja laajennetaan v. 2018 lopussa päättyneiden alueellisten työllisyyskokeilujen toimintamallia. Kokeilut käynnistyvät keväällä 2020.

**III Vaihe:** Räätelöityjen ja kohdennettujen kaupunkien kasvu- ja työllisyysohjelmien valmistelu. Ohjelmat käynnistyvät keväällä 2021.

## Hankehaku

- Tavoitteena on nykyistä tehokkaammin edistää työttömien työnhakijoiden työllistymistä, koulutukseen ohjautumista ja tuoda uusia ratkaisuja osaavan työvoiman saatavuuteen.
- Haku aika: 8.10. – 19.11.2019
- Lisäinfoa työllisyysklinikoilla:  
16.10. klo 12-16, Kuntatalo  
13.11. klo 12-16, Tampere

# EVE2020 – KUNTIEN ELINVOIMAN KEHITTÄMISVERKOSTO

Helmikuu

## TEEMA I OSAAVA TYÖVOIMA

Kehitysyhtiöt työvoimatarpeen tunnistajana sekä tukena rekrytointi- ja koulutuspalveluiden hyödyntämisessä

Ennakovalmistautuminen, parisparraus

Toukokuu

## TEEMA II EKOSYSTEEMIT JA ALUEEN ELINVOIMA

Kehitysyhtiö osana ekosysteemiä

Hyvät käytännöt

Elokuu

## TEEMA III MAINE JA VIIHTYISYYS

Kehitysyhtiön rooli sijoittumispalveluissa

Hyvät käytännöt

Marraskuu

## TEEMA IV YRITYSMYÖNTEINEN PÄÄTÖKSENTEKO

Kehitysyhtiö 2.0 kunnan elinvoiman instrumenttina

Uhat ja mahdollisuudet

AJANKOHTAISET LAINSÄÄDÄNTÖ-, PALVELU- JA HALLINONKEHITTÄMISHANKKEET

KUNTAKOHTAINEN KEHITTÄMINEN: TEEMATYÖPAJAT, ESIM. KEHITTÄMISYHTIÖN OMISTAJAOHJAUS

YHTEISKEHITTÄMINEN: ELINVOIMAN INDIKAATTORIT

VERKOSTOTYÖTÄ TUKEVA SELVITYS: KEHITTÄMISYHTIÖN ROOLI KUNTIEN ELINVOIMAPOLITIIKASSA

DIGITAALINEN VUOROVAIKUTUSALUSTA: VERKKO-OPPIMINEN, MATERIAALIPANKKI, Q & A

KESTÄVÄN KEHITYKSEN PERIAATTEET