



Sosiaali- ja terveysjärjestöt uuden äärellä

Tutkija Janne Haikari

SOSTE, Järjestöjen sote-muutostuki

Kuntaliitto: Kunnat ja järjestöyhteistyö 2.0 [4.10.2022]

Miltä maailma näyttää järjestöjen silmin nyt?

Sote-järjestöille sote-uudistus on suuri muutos.

Sote-palvelut siirtyvät kunnilta hyvinvointialueille. Hyvinvoinnin ja terveyden edistäminen on jatkossa sekä kuntien että hyvinvointialueiden lakisääteinen tehtävä.

Sote-järjestöillä erityinen tarve luoda uudet yhteistyön yhdyspinnat.

Epävarmuus ja pelko järjestöavustusten tulevaisuudesta.

Epäselvyys kuntien ja hyvinvointialueiden tulevasta työnjaosta ja yhteistyöstä.

Miten koronasta toivutaan?

Toiveikkuus siitä, että järjestötoiminnan arvostus siirtyy suunnitelmista käytäntöön.

#ihmisenote



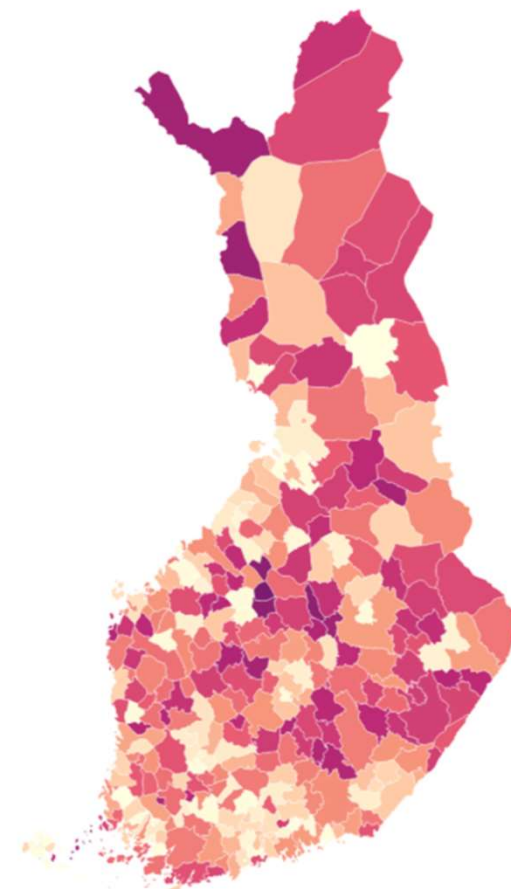
Sote-järjestöt ovat osa paikallista elinvoimaa

Suomessa on lähes 11 000 sosiaali- ja terveysalan järjestöä.

Niistä suuri osa on pienehköjä paikallisesti toimivia yhdistyksiä.

Korona-aika koettelee. Paikallisista sote-yhdistyksistä 75 % on joutunut supistamaan toimintaansa vuosina 2020-2021.

1 Sote-yhdistysten määrä kunnissa 1000 asukasta kohden
2
3
4
5



Lukemat on laskettu ja pyöristetty Patentti- ja rekisterihallituksen yhdistysrekisteristä huhtikuussa 2020 poimitujen tietojen pohjalta.
Kartta: SOSTE • Lähde: PRH, Tilastokeskus • Kartan lähde: National Land Survey • Lataa tiedot • Lataa kuva • Väline: Datawrapper

#ihmisen sote



Paikalliset sote-yhdistykset edistävät hyvinvointia ja terveyttä

Hyvinvoinnin ja terveyden edistämisessä ylitetään usein toimialarajat.

Monille paikallisille sote-yhdistyksille luontevin yhteistyökumppani tulee olemaan edelleen kunta. #järjestöystävällinen kunta



SOSTEn Sosiaalibarometri 2022: Hyvinvoinnin ja terveyden edistäminen erityisteemana

<https://www.soste.fi/wp-content/uploads/2022/05/Sosiaalibarometri-2022-SOSTE-julkaisu-12-05-2022.pdf>

#ihmisen sote

TAULUKKO 11.

Paikallisten sote-järjestöjen oma näkemys keskeisimmistä toiminnastaan hyvinvoinnin ja terveyden edistämiseksi.

| | Paikallisyhdistykset (n=897) |
|---|---------------------------------|
| | % |
| Toimintamuoto* | |
| Kerhot, ryhmätoiminta | 37 |
| Ulkoilu, liikuntaryhmät | 33 |
| Vertaistuki | 21 |
| Retket | 20 |
| Virkistystoiminta, yhdessäolo | 18 |
| Koulutukset, kurssit | 13 |
| Yksinäisyyden torjunta, ystävöiminta | 11 |
| Ohjaus, neuvonta | 8 |
| Tukeminen haastavissa elämäntilanteissa | 7 |
| Tapahtumat | 6 |
| Muita keskeisiä toimintamuotoja: | |
| <ul style="list-style-type: none">• Tiedon tuottaminen ja jakaminen, vaikuttaminen ja edunvalvonta• Soittorinki, tukihenkilötoiminta, asiointiapu, perhekahvilatoiminta• Oppimateriaali- ja harrastustuki, rahalliset avustukset, tuetut lomamat• Ruoka-apu, kuulolähipalvelu, ensiapu, terveystiete• Maahanmuuttajatyö, mielenterveyskuntoutujien matalan kynnyksen palvelut, kuntouttava työtoiminta, päivätoiminta, asumista tukevat palvelut, kotihoito, valmiustoiminta, kriisiapu | |

* Sama vastaaja maininnut useita toimintamuotoja. Luokittelu ei ole täysin poissulkeva.



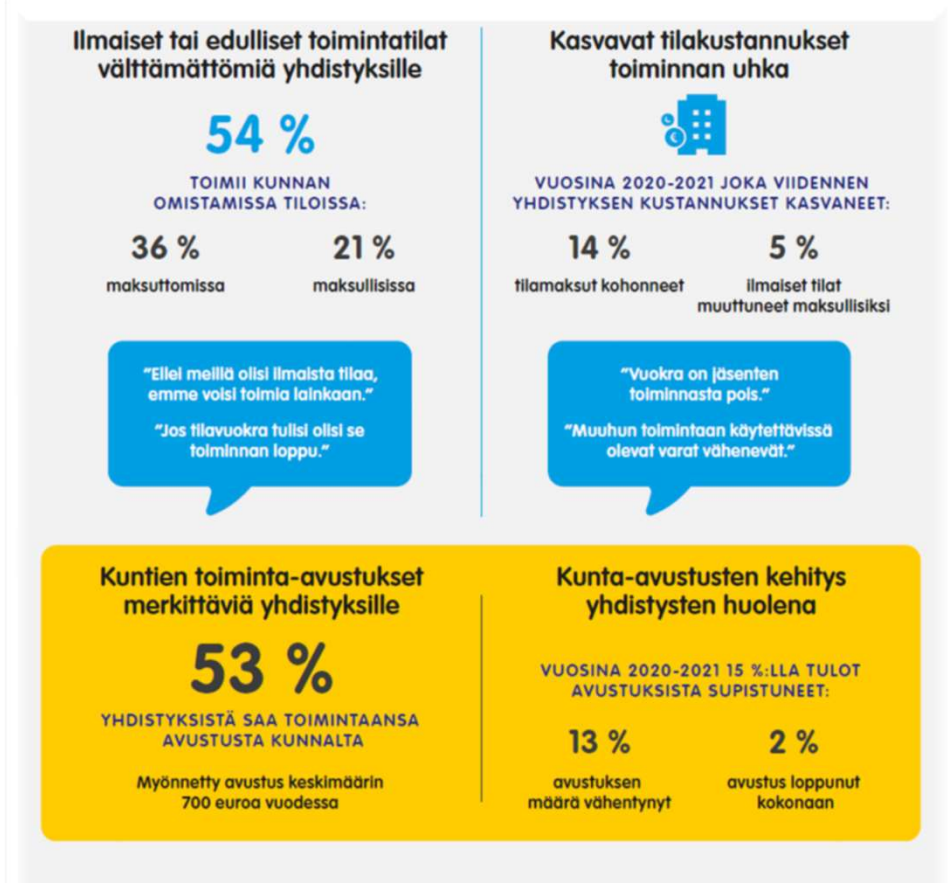
Tiloja ja rahallista tukea tarvitaan yhdistystoiminnassa

Myös sote-uudistuksen jälkeen.

Järjestöt kaipaavat **jatkuvuutta** avustuksiin ja tilojen käyttöön.

SOSTEn Järjestöbarometri 2022 julkaistaan 5.10.

<https://www.soste.fi/jarjestobarometri-2022/>



#ihmisensoite



Miten siirtää näkökulma selviytymisestä kehittämiseen?

Esimerkiksi pessimismillä.
Yhdistystoiminta on luovaa,
ajassa elävää ja
ennakkoluulotonta.

Uusia sosiaali- ja terveysalan
yhdistyksiä perustetaan
enemmän kuin vanhoja
lopetetaan.

Vuosina 2020-2021 on
perustettu **334** uutta sote-
yhdistystä. Samaan aikaan
niitä lakkautettiin **318**.



Puolangan Pessimistit ry
<https://www.puolanganpessimistit.fi/>

#ihmisensoite



Tieto antaa vahvan pohjan kuntien ja järjestöjen yhteistyölle

Osa kunnista on tehnyt järjestökyselyitä ja -selvityksiä, joilla on kartoitettu oman alueen yhdistysten tarpeita ja toimintaa.

Teknologiasta uusia ratkaisuja järjestöjen löytämiseen, vuoropuheluun ja tiedottamiseen.

- PRH yhdistysrekisterin avoin data
- lähellä.fi ja muut järjestötiedon alustat

Digiratkaisut eivät sovellu kaikille yhdistyksille.

- Mitä yhdistyksiä kunnassa toimii? Mitä ne tekevät?
- Millaista tukea järjestöt tarvitsevat?
- Mitä järjestöt odottavat yhteistyöltä? Mitä annettavaa niillä on kunnalle?

#ihmisenote



Järjestöjen sote-muutostuen tekijät

Järjestöasiantuntijat alueilla

Johanna Saarivaara

Kainuu
Keski-Pohjanmaa
Lappi
Pohjois-Pohjanmaa
p. 040 580 3765
johanna.saarivaara@lapinsote.fi



Laura Meriluoto

Etelä-Savo
Pohjois-Savo
Keski-Suomi
Pohjois-Karjala
p. 050 330 0286
laura.meriluoto@pssotu.fi



Niina Salo-Lehtinen

Etelä-Pohjanmaa
Kanta-Häme
Pirkanmaa
p. 045 277 4607
niina.salo-lehtinen@artteli.fi



Helena Haaja

Etelä-Karjala
Kymenlaakso
Päijät-Häme
p. 050 567 3610
helena.haaja@kykasote.fi



Kirsi Ala-Jaakkola

Pohjanmaa
Satakunta
Varsinais-Suomi
p. 044 989 5937
kirsi.ala-jaakkola@yhteisokeskus.fi



**Henkilö vaihtumassa &
Ilari Karhumalja**
Uusimaa



p. 050 552 2778
ilari.karhumalja@hyte.fi

Lisätietoa muutostuesta osoitteessa
soste.fi/jarjestojen-sote-muutostuki/

Kansallinen koordinointi

Anita Hahl-Weckström

Hankepäällikkö



p. 044 770 0491
anita.hahl-weckstrom@soste.fi

Sirkku Aalto

Viestinnän erityisasiantuntija



p. 040 121 6546
sirkku.aalto@soste.fi

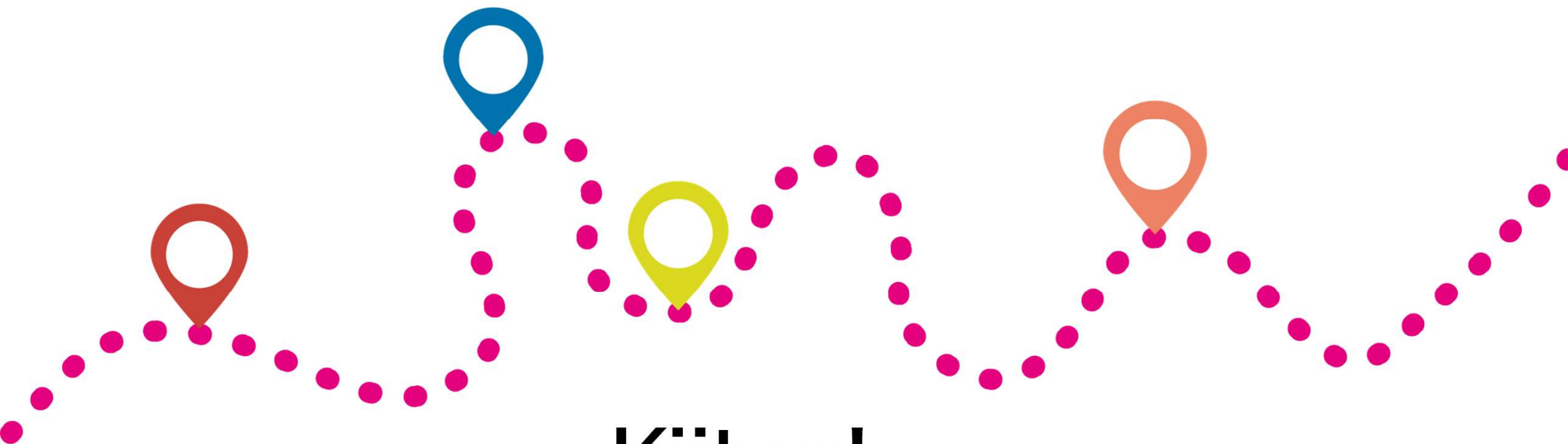
Janne Haikari

Tutkija



p. 050 376 4573
janne.haikari@soste.fi





Kiitos!

[Nimi/Titteli]
[Yhteystiedot]