

Julkisen talouden sopeutuskeinot

Verotutkimuksen huippuyksikkö FIT

2.3.2023

**”Sosiaaliturvan leikkaukset ja heikennykset
julkisissa palveluissa
kohdistuvat voittopuoleisesti pienituloisiin,
kun taas veronkiristykset jakaantuvat tasaisemmin
tai kohdistuvat enemmän suurituloisiin.**

**Päätöksenteon ja yleisen keskustelun kannalta on
hyvä olla tietoisia näistä eroista”**

Taustatietoja

- FIT-kirjoitussarja 2.3.3023: Jarkko Harju, Tuomas Kosonen, Kaisa Kotakorpi, Tomi Kyyrä ja Terhi Ravaska
- Kirjoituksessa tarkastellaan sekä tulo- että menosopeutuksen vaihtoehtoja SISU-mikrosimulaatiomallin avulla.
- Laskelmia esitetään sosiaaliturvan leikkauksen, ansio- ja pääomatuloveron kiristyksen sekä arvonnlisäverokantojen kiristyksen vaikutuksista.
- Laskelmissa esitetään toimenpiteiden suorat vaikutukset, mutta ei toimien mahdollisia vaikutuksia käyttäytymiseen kuten työllisyyteen.
- Liittyy tarpeeseen tarkastella sopeutus päätösten budjettivaikutusten ohella myös tulonjakovaikutuksia

Mitkä ovat noin miljardin euron valtion tuloverojen tai ALV:n kiristyksen tai vastaavan suuruisen sosiaalietuuksien leikkauksen vaikutukset kotitalouksiin tulokymmenyksittäin?

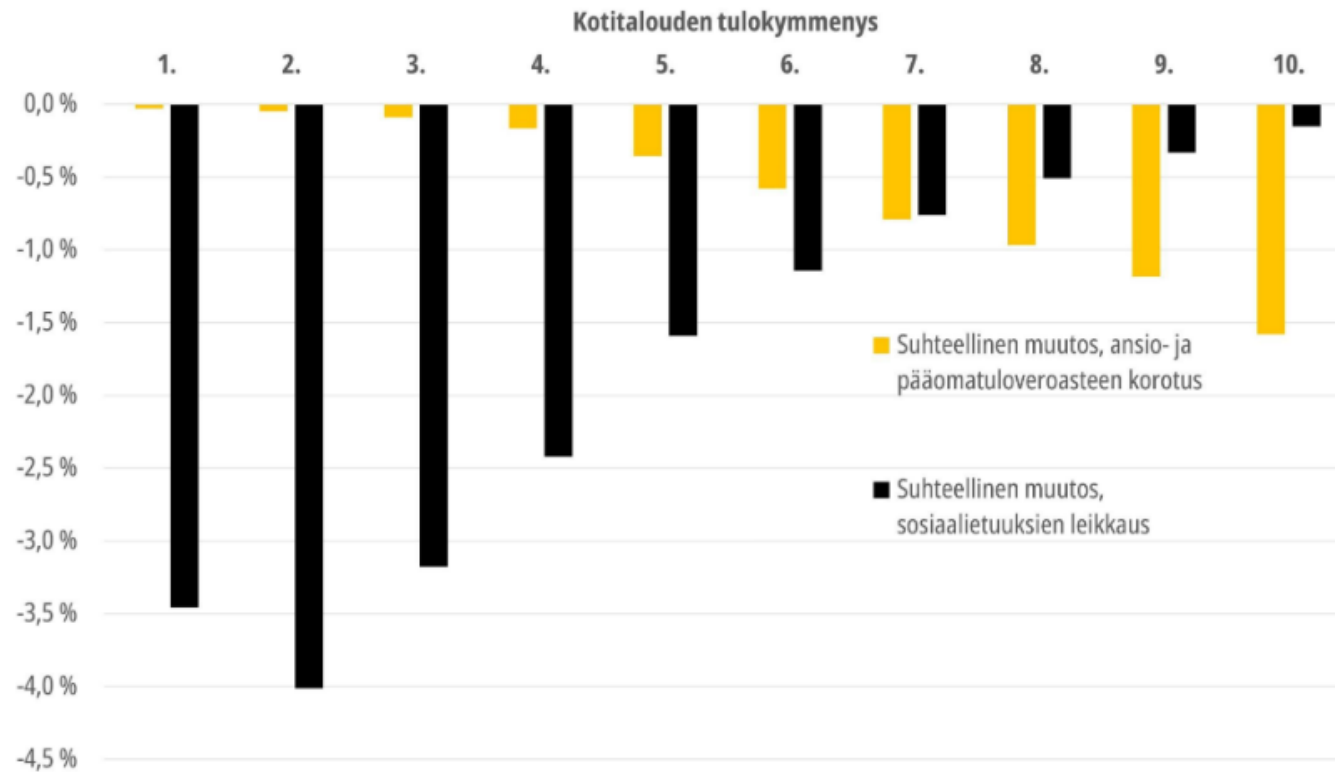
Tulosopeutuksesta tarkemmin

- Valtion ansiotuloveroasteikkoa kiristetään kahdella prosenttiyksiköllä ja pääomatuloveroasteikkoa prosenttiyksiköllä.
- Tuloveromuutosten yhteenlaskettu vaikutus kotitalouden käytettävissä oleviin tuloihin suhteessa lähtötilanteeseen esitetään dian 7 kuviossa **keltaisilla** palkeilla.
- Yhden prosenttiyksikön kiristys yleiseen arvonnisäverokantaan tuottaa noin miljardin euroa. Toimen vaikutus käytettävissä oleviin tuloihin diassa 11.
 - arvonnisäveron kiristystä koskeva tulonjakoarvio on epävarmemmalla pohjalla kuin tuloveron kiristykseen liittyvä arvio.

Menosopeutuksesta tarkemmin

- Menosopeutus kohdistetaan sosiaalietuuksiin leikkaamalla KEL-indeksiä noin 9 prosenttia, minkä vaikutus kotitalouden käytettävissä oleviin tuloihin esitetään dian 7 kuviossa **mustilla** palkeilla. Suuri osa sosiaaliturvasta on sidottu KEL-indeksiin.

Tulo- ja menosopeutuksen vaikutukset tulokymmenyksittäin



Eri sopeutustoimien vaikutukset eri väestöryhmiin ovat hyvin erilaisia

Menosopeutus kohdistuu pienituloisiin

Pääasiassa neljään alimpaan tulokymmenykseen.

Tulosopeutus kohdistuu pääosin keski- ja suurituloisiin

Pääasiassa neljään ylimpään tulokymmenykseen.

Ero suhteessa menosopeutukseen aiheutuu valtion progressiivisesta tuloveroasteikon luonteesta.

Menosopeutuksen suhteellinen muutos on suurempi kuin tulosopeutuksen

Koska euromääräinen sopeutustarve on molemmissa vaihtoehdoissa yhtä suuri ja vaikutukset suhteutuvat yksiköiden käytettävissä oleviin tuloihin.

Päätöksentekijöiden tulee olla eroista tietoisia.

Esimerkkejä eri tulokymmenyksiin sijoittuvista tyypillisistä ammateista ja taloudellisesta menetyksestä

Kansaneläkeläinen 1. tulokymmenys Käytettävissä olevat tulot: 985 € / kuukausi Sosiaalietuuksien leikkaus: -34 € / kuukausi Tuloverojen kiristys: -0,3 € / kuukausi	Työtön 2. tulokymmenys Käytettävissä olevat tulot: 1 212 € / kuukausi Sosiaalietuuksien leikkaus: -48 € / kuukausi Tuloverojen kiristys: -0,6 € / kuukausi	Myyjä 4. tulokymmenys Käytettävissä olevat tulot: 1 634 € / kuukausi Sosiaalietuuksien leikkaus: -40 € / kuukausi Tuloverojen kiristys: -2,7 € / kuukausi	Yhdistelmäajoneuvon kuljettaja 7. tulokymmenys Käytettävissä olevat tulot: 2 434 € / kuukausi Sosiaalietuuksien leikkaus: -19 € / kuukausi Tuloverojen kiristys: -19 € / kuukausi	Liike-elämän erityisasiantuntija 10. tulokymmenys Käytettävissä olevat tulot: 5 755 € / kuukausi Sosiaalietuuksien leikkaus: -9 € / kuukausi Tuloverojen kiristys: -91 € / kuukausi
---	--	---	---	---



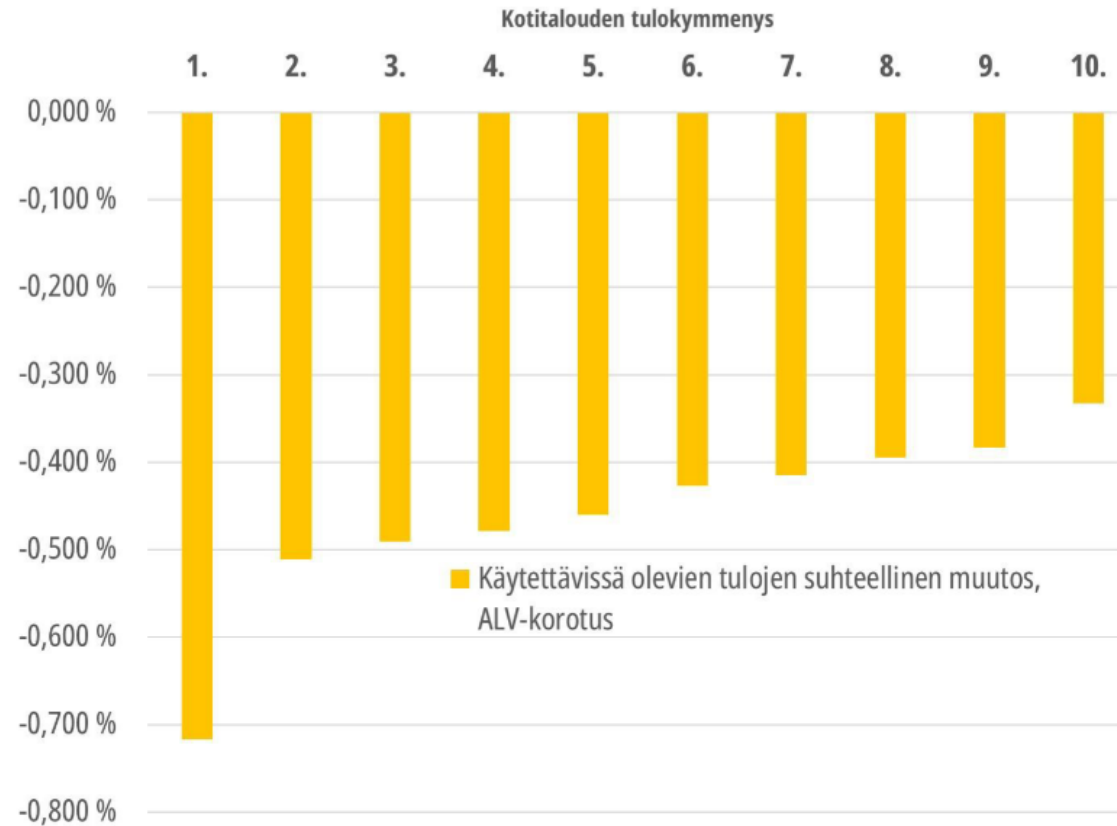
“Tutkimuskirjallisuus

(FIT #4/2023: Julkisen sektorin tehtävistä ja sen

toimien vaikutuksista)•

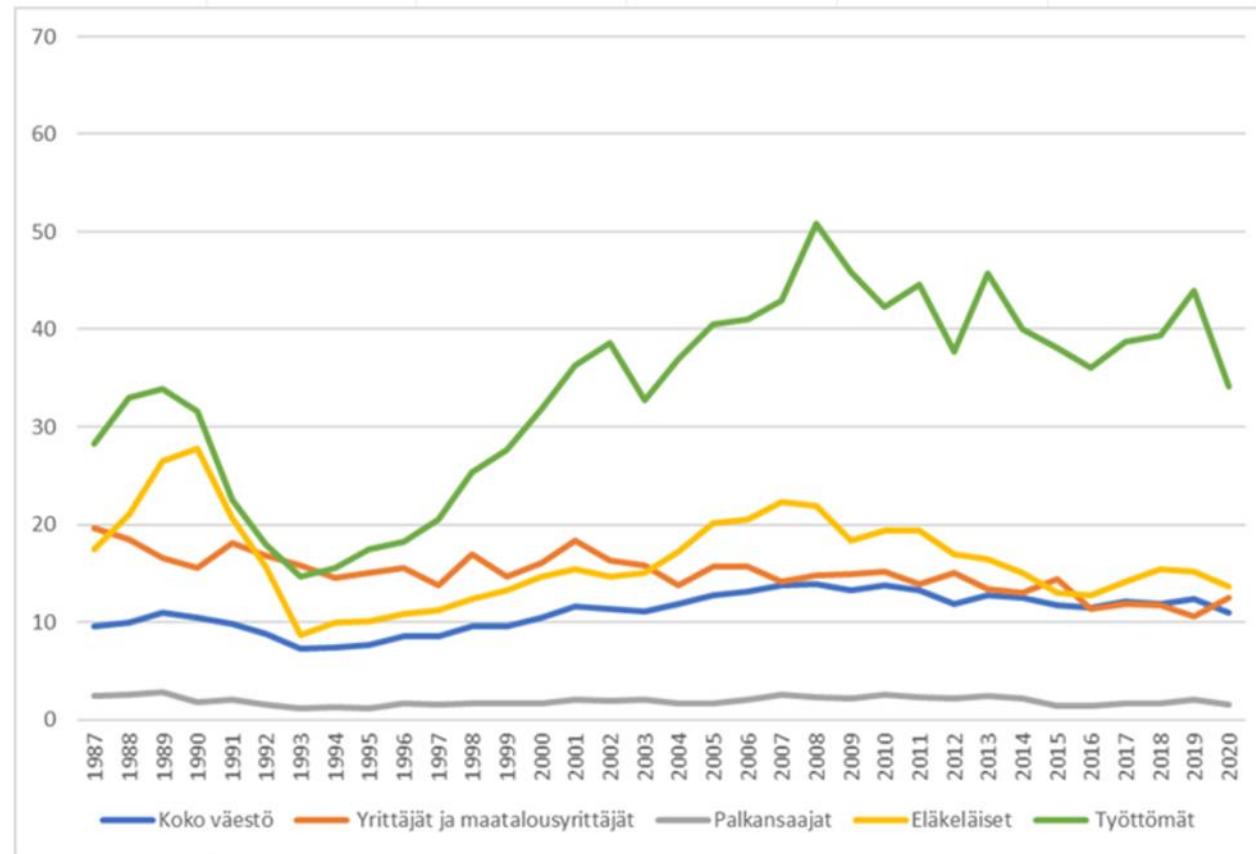
**Dynaamiset vero-
tai sosiaali-
turvamuutosten
työllisyys-
vaikutukset ovat
melko pieniä.**

Yhden prosenttiyksikön arvonlisäveron korotuksen vaikutus



**“Arvonlisäveron
korotuksen vaikutus osuisi
tasaisemmin eri
tulokymmenyksille.”**

Lisätieto:



Kuvio: Pienituloisuusasteen kehitys Suomessa 1987–2020 sosioekonomisen aseman mukaan.

Havainnot

by

Minna Punakallio

Kuntaliitto, pääekonomisti

minna.punakallio@kuntaliitto.fi

[@MinnaPunakallio](https://www.instagram.com/MinnaPunakallio)

02.03.2023 | FIT-KIRJOITUSSARJA

FIT #5/2023: Julkisen talouden sopeuttamisen keinoista

- Kirjoituksessa kuvataan erilaisten sopeutustoimien kohdentumista eri tuloryhmiin ja niiden julkista taloutta sopeuttavaa vaikutusta.
- Laskelmia esitetään sosiaaliturvan leikkauksen, ansio- ja pääomatuloveron kiristyksen sekä arvonlisäverokantojen kiristyksen vaikutuksista.
- Laskelmissa on hyödynnetty SISU-mikrosimulaatiomallia.
- Lopussa keskustellaan myös muutamasta muusta sopeutuksen keinosta.

Kirjoittajat: **Jarkko Harju, Tuomas Kosonen, Kaisa Kotakorpi, Tomi Kyyrä ja Terhi Ravaska**



www.kuntaliitto.fi