

Kestämmekö yhdessä Suomessa?

Demokratiapäivä 20.10.2020

Heikki Hiilamo

Koronapandemia epäjatkuvuuskohtana

-> epäjatkuvuus suhteessa menneisyyteen

-> välitilassa arviointi on vaikeaa: epävarmaa kauanko pandemia kestää ja miten paljon on mahdollista palata aikaisempaan normaaliin

-> epäjatkuvuus suhteessa tulevaisuuteen: mahdollisuus radikaaliin uudistamiseen

Erik Allardt (1925-2020)

Hyvinvoinnin ulottuvuudet:

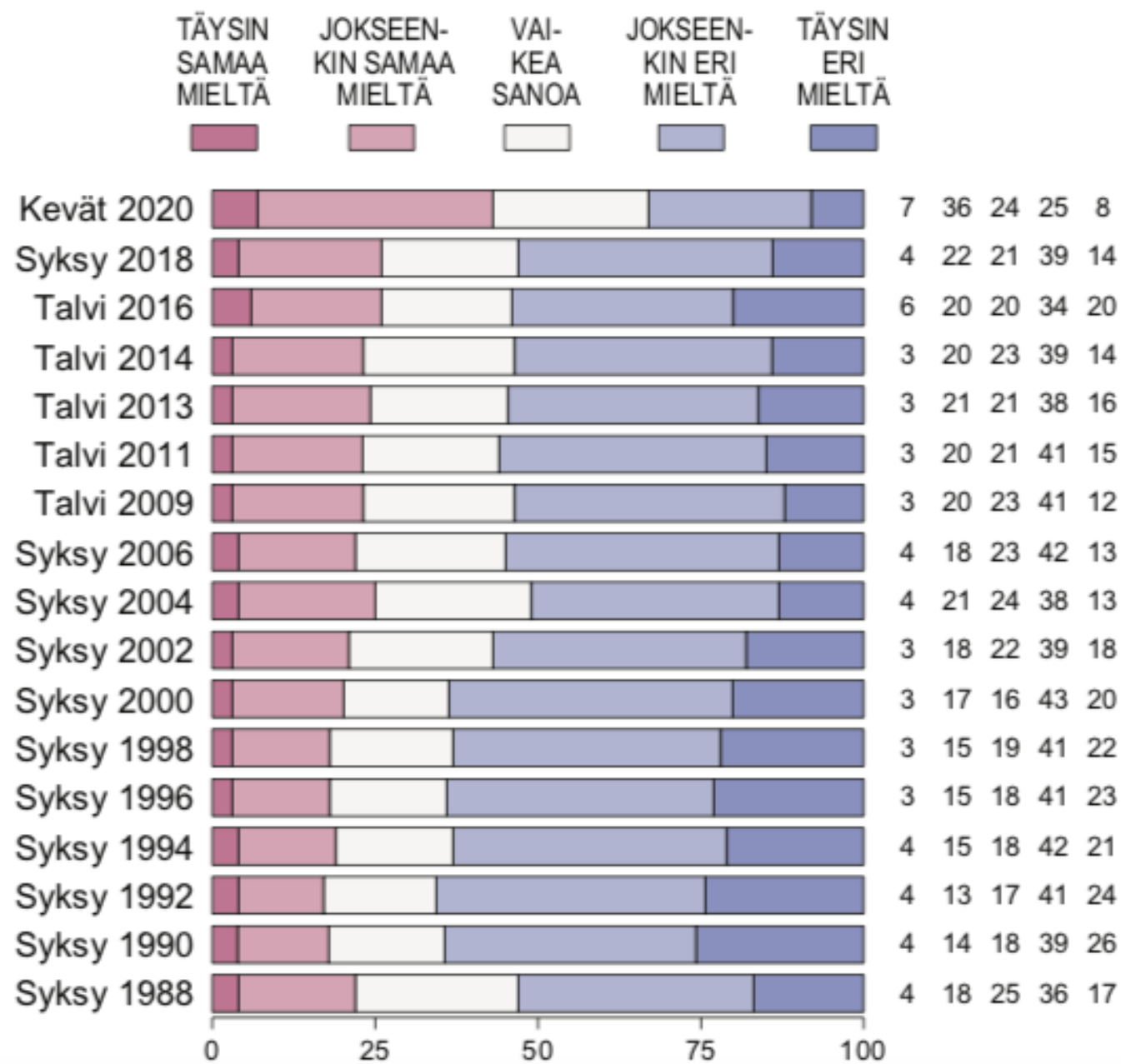
- Having: tulot, asuminen, terveys, elintason osatekijät
- Loving: ihmissuhteet, yhteisöllisyys
- Being: itsensä toteuttaminen, vaikuttamismahdollisuudet

Erik Allardt (1925-2020)

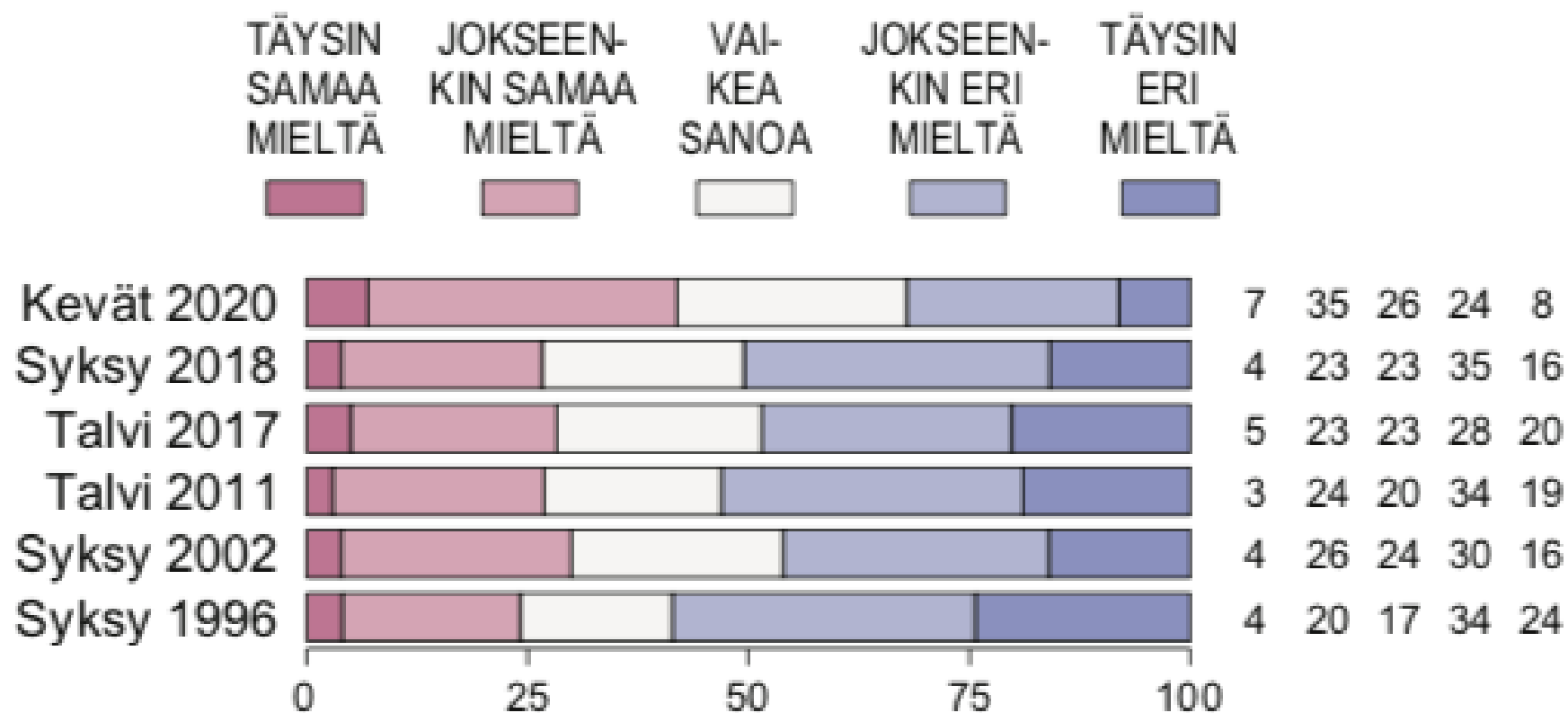
Hyvinvoinnin ulottuvuudet:

- Having: tulot, asuminen, terveys, elintason osatekijät
- Loving: ihmissuhteet, yhteisöllisyys
- **Being: itsensä toteuttaminen, vaikuttamismahdollisuudet**

KUVIO 1. ”Demokratia toimii Suomessa niin hyvin, että puheet kansalaisten huonoista vaikutusmahdollisuuksista ovat vailla pohjaa” (%)



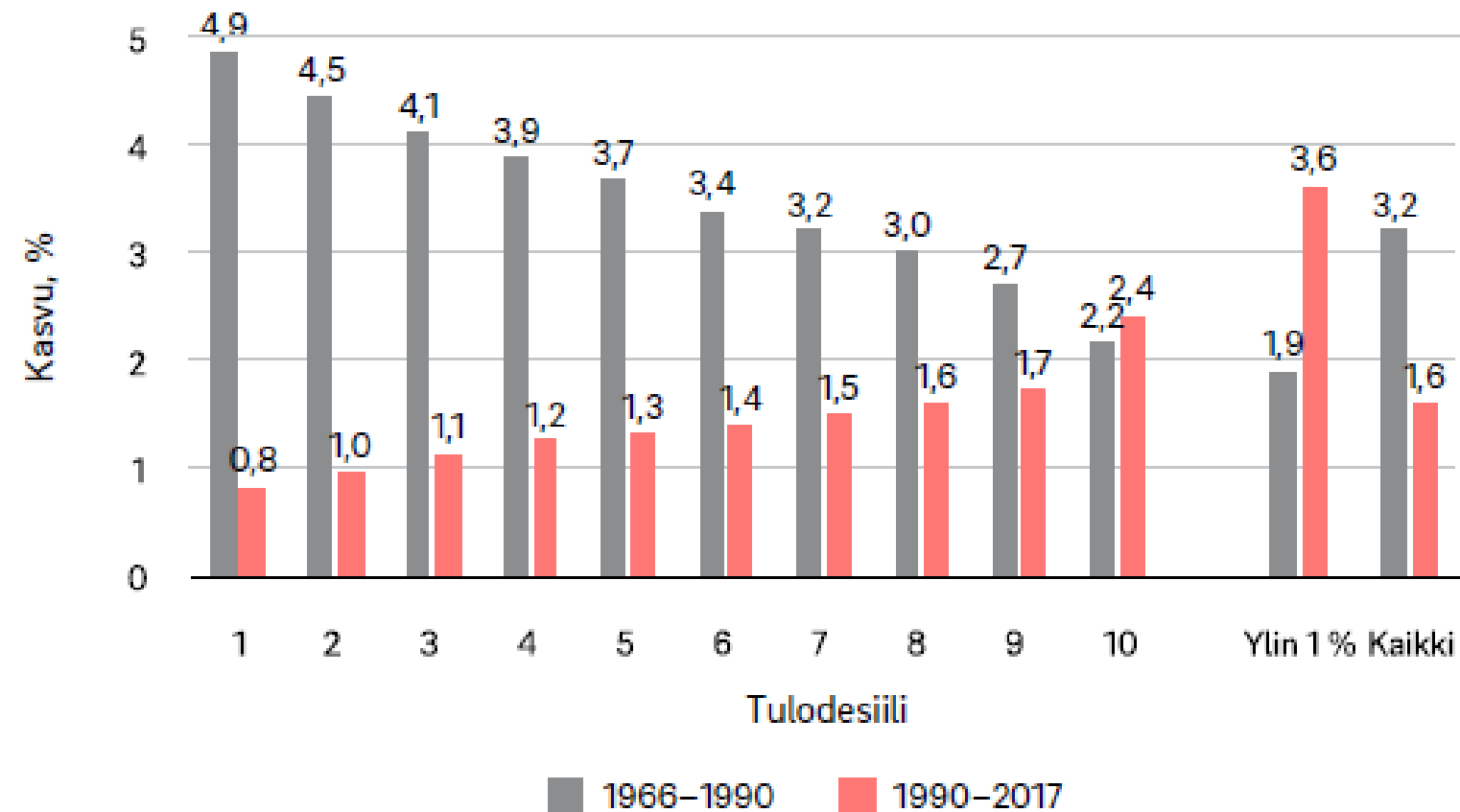
6a "Politiikan moraalialia moititaan maassamme suotta, sillä valtaosa poliitikoistamme on rehellisiä ja tunnollisia ihmisiä" (%)



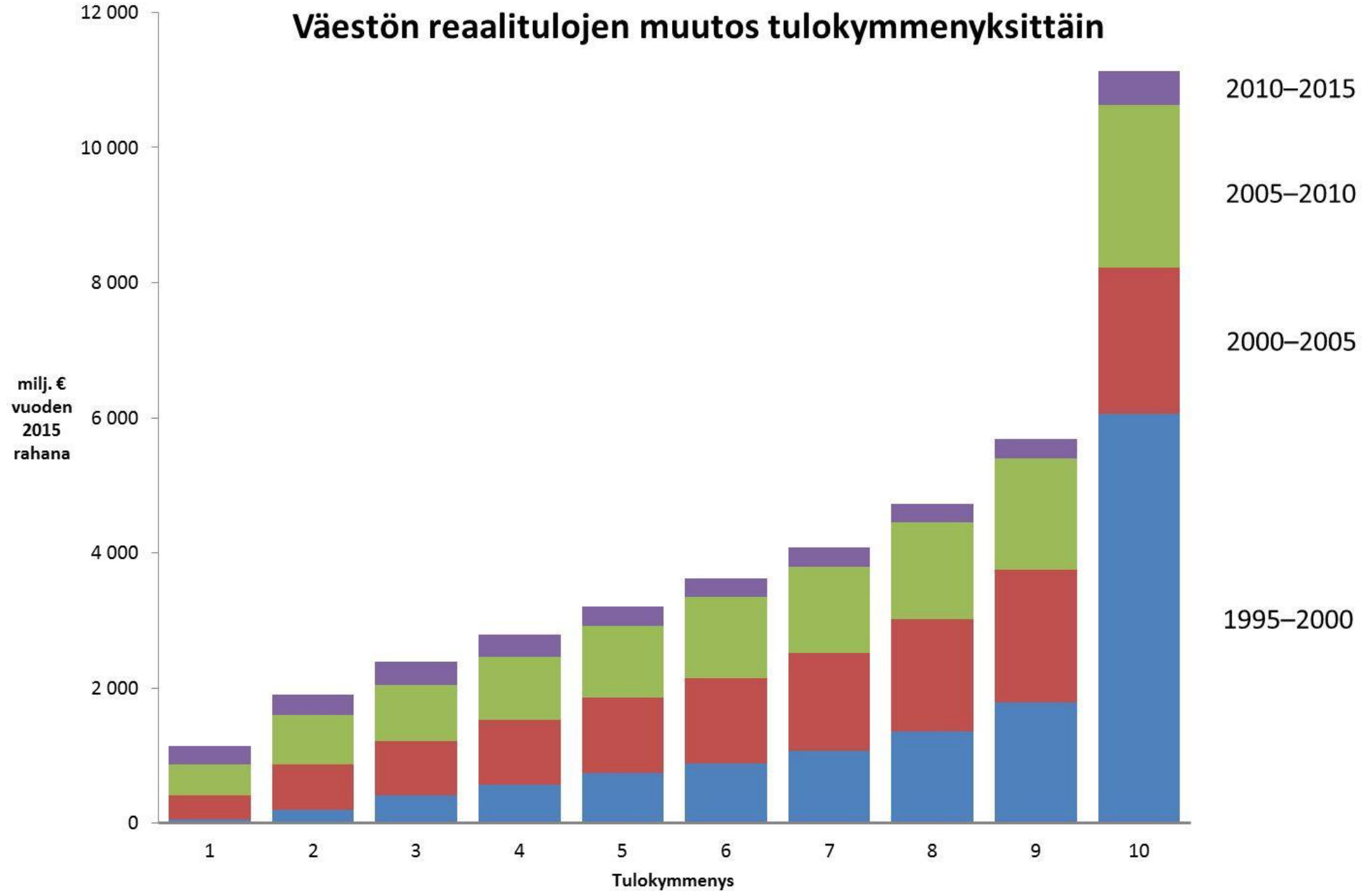
Kalevi Sorsa säätiö: Eriarvoisuuden tila
Suomessa (2020)

Kuvio 1.1a Käytettävissä olevien tulojen vuosikasvu vuosina 1966–1990 ja 1990–2017 tuloluokittain.

Aineistolähde: Kulutustutkimukset 1966–1990 ja Tulojaon palveluaineisto 1990–2017, Tilastokeskus; Riihelä, Sullström & Tuomala (2016), päivitetty.

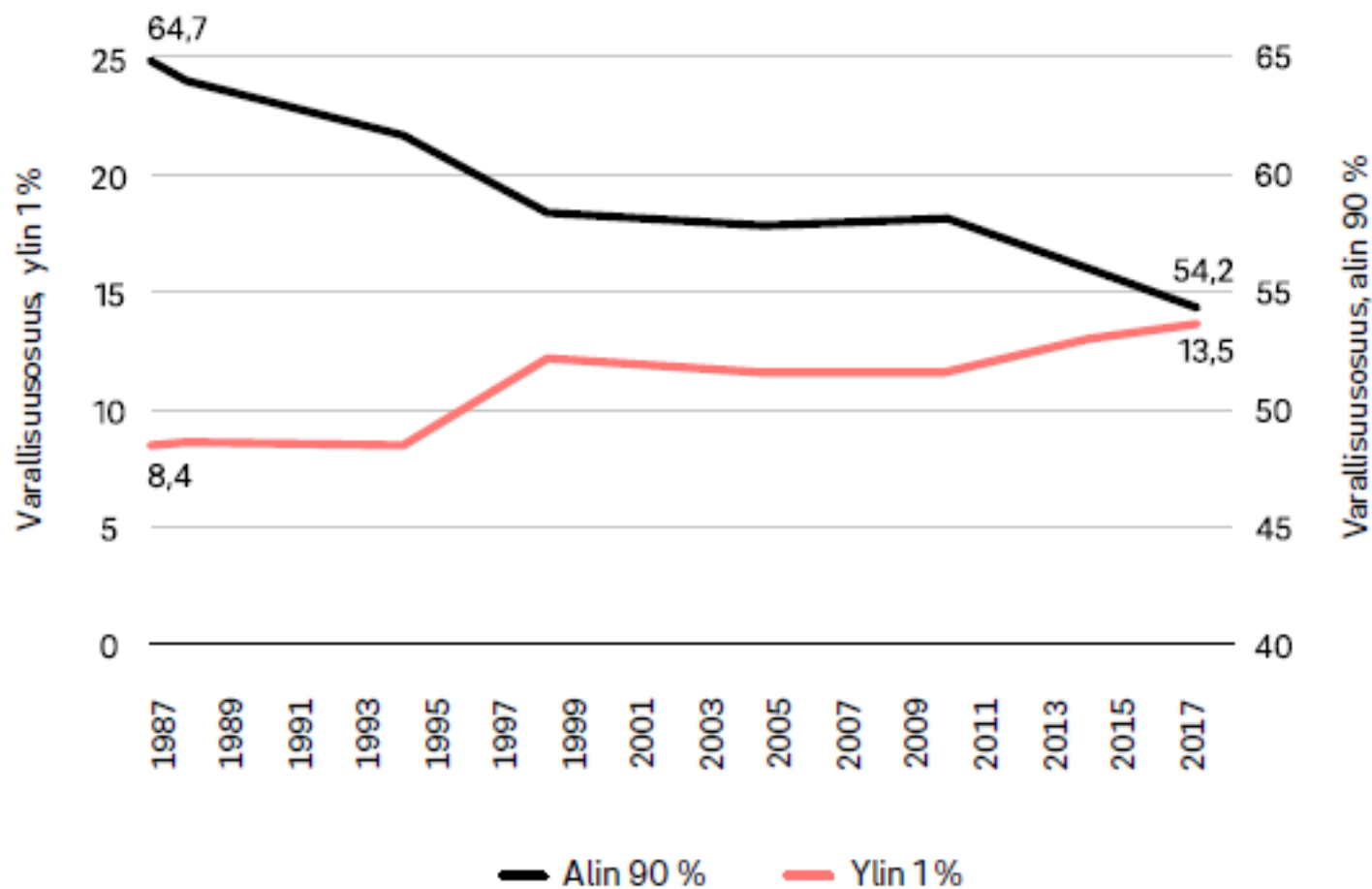


Väestön reaalitulojen muutos tulokymmenyksittäin



Kuvio 1.8 Nettovarallisuuden osuudet ylimmässä prosentissa ja alimmassa 90 prosentissa.

Aineistolähde: Varallisuustutkimukset 1987–2016, Tilastokeskus; Riihelä ym. (2015) päivitetty.



Mistä tuloerot kertovat?

Yksilöiden väliset erot

- > Tuloissa
- >Varallisuudessa
- > Statuksessa
- > Terveudessa

Yksilöiden näkökulmasta tuloerot kuvaavat resurssien jakautumista ja käyttöä yhteisössä

Yhteiskunnan näkökulmasta tuloerot kuvaavat resursseja jakavien instituutioiden toimintaa (koulutus, työmarkkinat, verotus, terveydenhuolto)

Kestävän hyvinvoinnin teoriasta

Kestävä hyvinvointi liittyy yhdenvertaisia mahdollisuuksia ja tasa-arvoa luoviin instituutioihin

Hyvän kehä: luottamus instituutioihin luo instituutioita jotka synnyttävät luottamusta

Noidan kehä: epäluottamus instituutioihin rapauttaa instituutioita jotka voisivat synnyttää luottamusta

Kestävät instituutiot

Takaavat tuloerojen pysyvän vähintäänkin kohtuullisina

-> Markkinoiden tuottamaan tulonjakoon vaikuttavat instituutiot (koulutus, yrittäminen, vapaa kilpailu, ay-liike)

-> Lopulliseen tulonjakoon vaikuttavat instituutiot (julkiset tulonsiirrot ja palvelut)

Hyvinvointivaltion tehtävät

Sosiaalisten riskien kantaminen yhdessä -> solidaarisuus

Markkinoiden sääntely julkisten instituutioiden avulla

Sosiaalisten oikeuksien toteuttaminen siirtämällä vastuuta perheeltä julkiselle vallalle

Pohjoismaissa keskeisessä osassa julkiset palvelut ja tulonsiirrot

Terveydenhuollon polarisaatio

	A	B
Lapset	vakuutus	ei-vakuutusta
Opiskelijat	YTHS	muut
Työikäiset	tth	ei tth
Eläkeläiset	vakuutus, varallisuus	ei-vakuutusta, ei varallisuutta

Sote-uudistus on suuri solidaarisuusprojekti