

# Ohjelma 3.10.2022

## 12.00 Tervetuloa

Sote-muutosjohtaja Tarja Myllärinen, Kuntaliitto

**Missä mennään? Ajankohtaiskatsaus valmistelussa oleviin lakiuudistuksiin**

*johtava lakimies Sami Uotinen, Kuntaliitto*

## 12.45 Hyvinvointialueiden ja Kelan välinen yhteistyö: Mitä kaikkea täytyy yhteistyön turvaamiseksi muistaa tehdä siirtymävaiheessa?

*kehittämispäällikkö Tomi Ståhl, Kela  
johtava sosiaalityöntekijä Sanna Mutikainen,  
Päijät-Sote*

## 13.20 Suomi.fi –valtuutusten uudistaminen sote-uudistuksessa

*kehityspäällikkö Tuuli Krekelä, Digi- ja väestötietovirasto,*

**Keskustelulle ja kommenteille aikaa jokaisessa osiossa**

## 13:45 Kahvitauko

## 14.00 Hyvinvoinnin ja terveyden edistämisen yhdyspintatyö ja johtaminen sote-uudistuksessa

**Johdatus yhdyspintateemaan – johtaminen ja hyvinvoinnin ja terveyden edistäminen**

*erityisasiantuntija Sami Niemi, Suomen Kuntaliitto*

### **Vuorovaikutuspaneelien teemat:**

- Miten yhteisiä tavoitteita tai toimintaa kuntien hyte-työssä ja hyvinvointialueiden aikuissosiaalityössä tulisi johtaa?
- Miten nuoriso- ja järjestöyhteistyön keinoilla voidaan tukea asukkaiden hyvinvointia yhteistyössä aikuissosiaalityön kanssa?
- Millaisia tietoja aikuissosiaalityössä tarvitaan kunnasta ja mitkä hyvinvointialueella kertyvät tiedot ovat oleellisia kunnan hyvinvoinnin ja terveyden edistämisen näkökulmasta?

## 15.45 Päivän päätös ja verkoston nimikilpailun tilanne

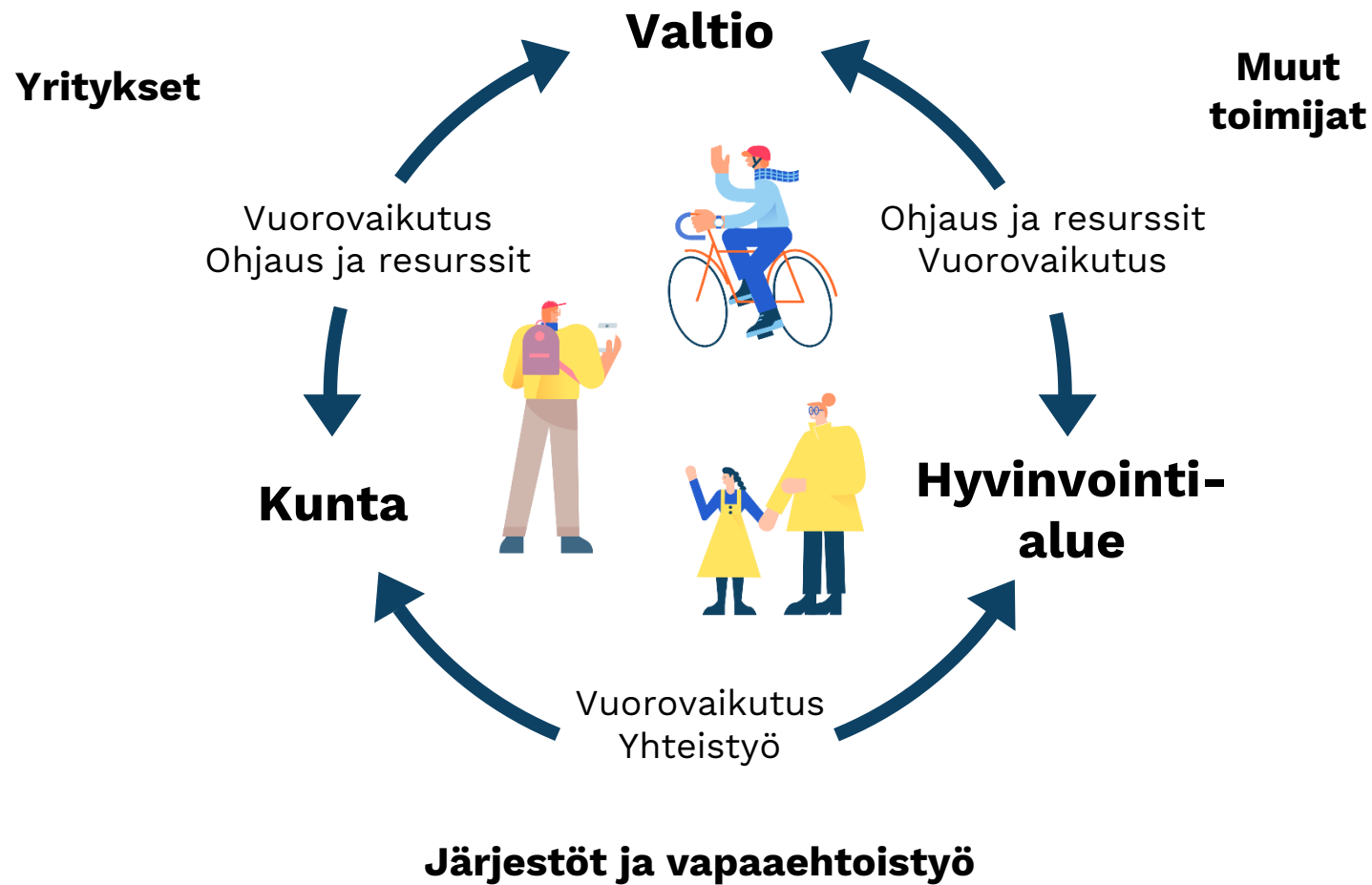
*Erityisasiantuntija Ellen Vogt, Kuntaliitto*

# Johdatus yhdyspintateemaan – johtaminen ja hyvinvoinnin ja terveyden edistäminen

Maakunnallistuva aikuissosiaalityö –kehittämisen verkoston  
tapaaminen 3.10.2022

Sami Niemi, @namisiemi

# Toimijat ja tavoitteet

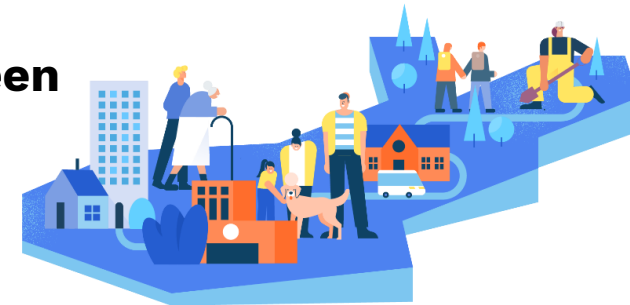




# Yhdyspintatyön lähtökohtia

*Yhdyspinnat voidaan määritellä kahden tai useamman organisaation toiminnallisiksi rajoiksi ja yhteistyön paikoiksi. Hyvin toimivat yhdyspinnat takaavat oikea-aikaiset ja oikeatasoiset palvelut. → Yhdyspintatyössä onnistuminen on asukkaiden näkökulmasta ydintärkeää.*

- ✓ Kunta ja hyvinvointialue ovat keskenään **tasavertaisia juridisia toimijoita** ja sote- ja pelastustoimen järjestämismvastuun siirtyessä hyvinvointialueille.
- ✓ Yhteistyössä on kiinnitettävä **huomiota alueiden ja kuntien erilaisuuteen** sekä asukasnäkökulmasta **kaikkein heikoimmassa asemassa oleviin**, jotta heidän palvelunsa varmistetaan myös yhdyspinnoilla, **eivätkä palveluketjut pääse katkeamaan.**
- ✓ Tärkeää on se, **ettei uudistus vaaranna jo toimivia ja vakiintuneita yhteistyömalleja ja toimintatapoja** vaan niitä voitaisiin toteuttaa myös järjestämismvastuun siirtymisen jälkeen.
- ✓ **Yhteisenä tavoitteena ovat hyvinvoivat asukkaat ja elinvoimaiset kunnat ja alueet.**



# Tavoitteiden saavuttaminen edellyttää toimivaa yhteistyötä useilla eri osa-alueilla



**Hyvinvoinnin ja terveyden edistäminen**



**Lasten, nuorten ja perheiden tukeminen**



**Työllisyyden hoito**



**Maahanmuutto ja kotoutumisen edistäminen**



**Turvallisuus ja häiriötilanteisiin varautuminen**



# Paikalliseen/alueelliseen yhteistyöhön vaikuttavia tekijöitä

- Väestörakenne
- Etäisyydet
- Sosio-ekonominen rakenne
- Kunnan ja HVA:n talous
- Toimintakulttuuri
- Resurssit
- Organisointi



**EI OLE OLEMASSA OIKEAA EIKÄ VÄÄRÄÄ TAPAA TEHDÄ YHTEISTYÖTÄ - KAIKKIALLA ON PAIKALLINEN TAPA SEN TEKEMISEEN**

# Yhdyspintajohtaminen

## **Johtaminen ratkaisee yhteistyön onnistumisen**

- Johtaminen ja johtamisen rakenteet perustana kuntien, hyvinvointialueiden sekä muiden toimijoiden yhteistyön onnistumiselle
- Johtamisen perustuttava yhteiseen ja realistiseen tilannekuvaan
- Toiminnan rakenteellisuus ja sovitut toimintamallit helpottavat yhteistyötä



## Hyvinvointialue

### Aluevaltuusto

Strategisen johtamisen taso  
Hyvinvointialuestrategia

### Aluehallitus

Toiminnan  
johtamisen taso  
**Johtoryhmä**

### Lauta/valiokunnat

Palvelualueet  
Järjestämisvastuulliset  
tehtävät

## Kunnat

### Kunnanvaltuustot

Strategisen johtamisen taso  
Kuntastrategiat

### Kunnanhallitus

Toiminnan  
johtamisen taso  
**Johtoryhmä**

### Lauta/valiokunnat

Palvelualueet  
Järjestämisvastuulliset  
tehtävät

**Yhteiset  
strategiset  
tavoitteet**

**Strategian  
valmistelu**

**Palveluiden  
yhdyspinnat**



**Yhteiset asiakkaat / asukkaat**

**Maakuntien liitot**

**Koulutuskuntayhtymät**

**Kolmas sektori**

**Muut sidosryhmät**

\*Huom. Hyvinvointialueilla on lakisääteinen velvollisuus tehdä yhteistyötä alueen eri sektorien toimijoiden kanssa, mm. hyvinvoinnin ja terveyden edistämässä

# Yhteistyön johtamisjärjestelmän rakenneosat

## Lainsäädännön puitteet ja reunaehdot



Lainsäädäntö määrittää tehtävät ja ohjaa yhteistyön toteuttamista.

Lainsäädäntö jättää kuitenkin väljyyttä sopia yhteistyötavat ja -rakenteet kunkin alueen erityispiirteet huomioon ottaen.

## Yhteinen tilannekuva ja tietopohja



Yhteisiä asukkaita ja palvelutarpeita koskevan tilannekuvan ylläpidon tulisi olla jatkuvaa.

Hyvinvointikertomukset ja -suunnitelmat ja näihin liittyvä yhteistyö muodostavat tilannekuvan pohjan.

## Yhteiset tavoitteet ja niiden seuranta



Yhteistyötä ohjaamaan tarvitaan yhteisiä tavoitteita. Tavoitteiden tulee olla realistisia, konkreettisia ja mitattavia.

Tavoitteet ja niiden seuranta tulee dokumentoida.

## Määritelty työnjako ja vastuut



Toimijoiden roolit, työnjako ja vastuut tulee tunnistaa ja kuvata.

Jokaiselle yhteistyön osa-alueelle tulee nimetä vastuutahot hyvinvointialueen ja kuntien osalta.

## Sovitut yhteistyön toimintamallit



Yhteistyö edellyttää myös yhdessä sovittuja pelisääntöjä. Mm. miten tavoitteista ja työnjaosta sovitaan ja miten näitä tarvittaessa muutetaan, miten tietoa osapuolten välillä jaetaan, miten epäkohtia ja ristiriitoja ratkotaan.

## Yhteistyön foorumit ja areenat



Onnistunut yhteistyö edellyttää poliittisen-, virka- ja toimialajohdon säännöllisiä kohtaamisia. Tämän mahdollistavia rakenteita tarvitaan eri tasoilla.

Yhteistyön foorumit ja areenat voivat olla pysyviä tai tilapäisiä.

# Seitsemän suositusta hyvinvointialueiden ja kuntien yhteistyön rakentajille

1. Tunnistakaa alueellanne vallitseva yhteistyökulttuuri vahvuuksineen ja heikkouksineen, ja rakentakaa tämän tiedon pohjalta uutta yhteistyötä.
2. Varmistakaa yhteisen tietopohjan saatavuus ja hyödyntäkää sitä.
3. Määritelkää yhteiset strategiset menestystekijät ja tavoitteet sekä hyödyntäkää niitä kuntien ja hyvinvointialueen strategiatyössä.
4. Perustakaa tarvittavat yhteistyörakenteet eri tasojen yhteistyötä varten ja varmistakaa niissä toimivien ihmisten valta sopia asioista.
5. Hyödyntäkää olemassa olevia toimintamalleja ja välineitä kuten hyvinvointikertomusta ja -suunnitelmaa ja varmistakaa, että yhteistyötä käsittelevät suunnitelmat muodostavat yhteensopivan kokonaisuuden.
6. Käyttäkää aikaa ja resursseja toimivan yhteistyön ja luottamuksen rakentamiseen, sillä hyvin toimiva yhteistyö on asukkaiden, kuntien ja hyvinvointialueen etu.
7. Arvioikaa ja kehittäkää kokemusten perusteella yhteistyön toimintamallia ja jakakaa näitä kokemuksia avoimesti.



# Tiedolla johtamisen näkökulmia

Kansallisesti saatavissa olevat tiedot (perusrekisterit, automaattinen talousraportointi jne.),  
raportoitavat tiedot

Kuntien  
hyvinvointialueilta  
tarvitsemat  
johtamistiedot  
yhdyspinnoilta

Kunta

Yhdyspintojen  
näkökulma, kunnat &  
hyvinvointialueet  
Yhteiset tiedot  
yhdyspinnoilta

Kunta + Alue

Hyvinvointialueen  
kunnilta tarvitsemat  
johtamistiedot  
yhdyspinnoilta

Alue

Hyvinvointikertomusten tiedot (minimitietosisältö), Vähimmäistietosisältöasetuksen tiedot + Muut tunnistetut raportointivelvoitteet, joiden kautta tietoa kertyy.

# Hyvinvoinnin ja terveyden edistämisen yhdyspinnat

# Hyvinvoinnin, terveyden ja turvallisuuden edistäminen sote-uudistuksessa

- Hyvinvoinnin ja terveyden edistäminen nostettu yhdeksi keskeiseksi asiaksi sote-uudistuksessa
- Kunnilla jatkossakin keskeinen rooli hyten toteuttamisesta yhdessä hyvinvointialueiden ja muiden toimijoiden kanssa
- Laissa sosiaali- ja terveydenhuollon järjestämisestä (612/2021) hyvinvoinnin ja terveyden edistämistä koskevat pykälät 6 ja 7
  - Pykälässä 6 on määritelty kuntien vastuut hyvinvoinnin ja terveyden edistämiselle
  - Pykälä 7 koskee puolestaan hyvinvointialueiden vastuita hyvinvoinnin ja terveyden edistämisessä
- Kunnilla ja hyvinvointialueilla on siis yhteinen vastuu alueen asukkaiden hyvinvoinnin ja terveyden edistämisestä -> **yhteistyö keskiössä**
- Hyte-kerroin kannusteena kunnille ja hyvinvointialueille

# Kuntien ja hyvinvointialueiden yhte-tehtävät 1.1.2023 lukien

- Kunnan ja hyvinvointialueen hyvinvoinnin ja terveyden edistämisen tehtävät:
  - Ensisijainen vastuu hyvinvoinnin ja terveyden edistämisestä omassa toiminnassaan.
  - Strategisessa suunnittelussa asetettava tavoitteet ja määriteltävä toimenpiteet.
  - Tehtävä päätösten vaikutusten ennakoarviointi ihmisten hyvinvointiin ja terveyteen kohdistuvista päätöksistä väestöryhmittäin.
  - Nimettävä terveyden- ja hyvinvoinnin edistämisen vastuutaho.
  - Seurattava asukkaiden elinoloja, hyvinvointia ja terveyttä sekä niihin vaikuttavia tekijöitä alueittain ja väestöryhmittäin.
  - Raportoitava valtuustolleen vuosittain hytestä ja valmistettava valtuustokausittain hyvinvointikertomus ja –suunnitelma.
- Hyvinvoinnin ja terveyden edistämisessä kunnan ja hyvinvointialueen on tehtävä yhteistyötä:
  - toistensa kanssa ja tuettava toisiaan asiantuntemuksellaan
  - alueella toimivien muiden julkisten toimijoiden, yksityisten yritysten ja yleishyödyllisten yhteisöjen kanssa.
- Kunnan ja hyvinvointialueen on edistettävä järjestöjen toimintaedellytyksiä ja vaikutusmahdollisuuksia.
- Hyvinvointialue järjestää vuosittaiset alueelliset neuvottelut hyvinvoinnin ja terveyden edistämisen tavoitteista, toteutuksesta ja seurannasta, kuntien on osallistuttava näihin



# Hyte-johdamiseen liittyyvät asiat 2023->

- **Jaetun johtamisen vaatimus** hyvinvointialueen kanssa
- **Poikkihallinnollinen hyte(tu):n** huomioiminen kunnan toiminnassa
  - Organisaatorakenteet omassa toiminnassa, yhteistoiminnassa HVA kanssa
- Määritetyistä **vastuista huolehdittava**
- Johtamisen pohjaututtava tietoon – **yhteinen tietopohja** tärkeä
- **Riittävät resurssit** ja osaaminen varmistettava
- **Ymmärrys hyte-työn roolista** kaikilla tasoilla
- **Luottamushenkilöiden rooli** (osin yhteiset luottamushenkilöt)
  - Tiedon saanti, huomiointi, seuranta, reagointi, pitkäjänteisyys
- **Strateginen ote**
- Ei pelkästään lakisäateistä toimintaa
- Palveluiden tuottaminen, kilpailuttaminen, yhtiöittäminen hyvinvointialueille pohdintaan?



# Mitä kunta tekee tulevaisuudessa?

## Osaamisen ja kulttuurin edistäminen

Varhaiskasvatus  
Perusopetus  
Lukiokoulutus  
Ammattillinen koulutus  
Vapaa sivistystyö  
Taide- ja kulttuuripalvelut  
Kirjastopalvelut  
Nuorisopalvelut  
Liikuntapalvelut  
Opiskeluhoolto

## Elinympäristön kehittäminen

Maapolitiikka  
Kaavoitus ja maankäytön suunnittelu  
Liikenne, joukkoliikenne  
Tieverkkojen rakentaminen ja ylläpito  
Vesihuolto  
Jätehuolto  
Energiatuotanto- ja jakelu  
Rakennusvalvonta  
Asuntotoimi  
Ympäristönsuojelu ja -terveydenhuolto  
Turvallisuus ja varautuminen

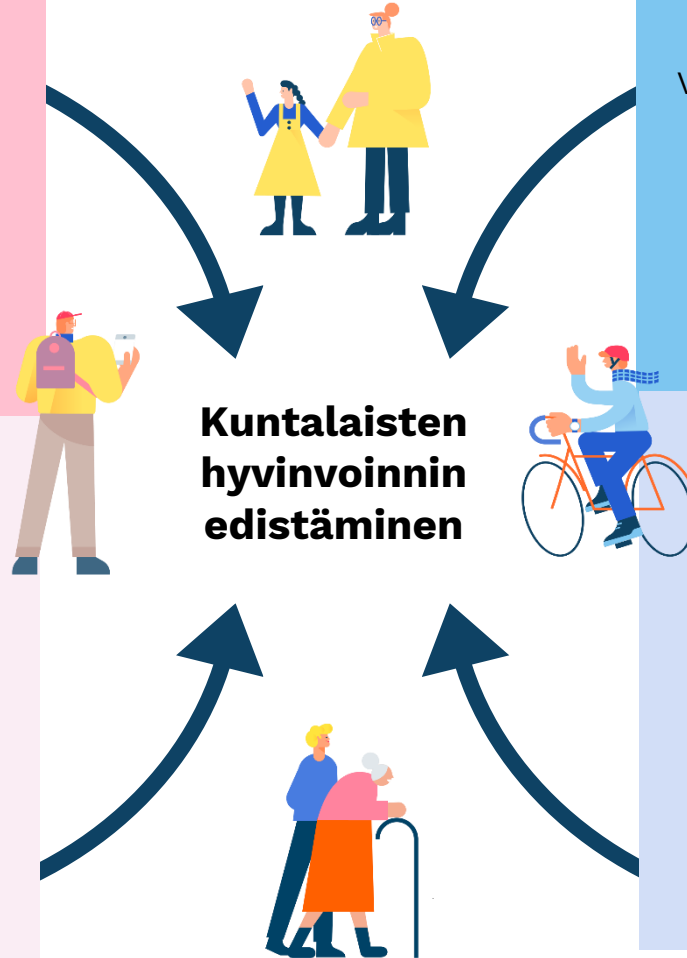
## Kunnan elinvoiman edistäminen

Paikkakunnan vetovoimaisuus  
Vaikeasti työllistettävien tuki: etsivä nuorisotyö, työpajat, työttömyyden pitkittymisen ehkäisy, kaupunginosatyö, kotouttaminen  
Elinkeinopolitiikka: yritysneuvonta, alueen markkinointi, avoin data  
Resurssiviisaat toimintatavat  
Tonttutuotanto: Yritykset, asuminen ja palvelut

## Paikallisen identiteetin ja demokratian edistäminen

Monipuoliset osallistumismahdollisuudet  
Paikallinen yhteisöllisyys  
Viestintä, vuorovaikutus ja kielipalvelut  
Vaalit ja edustuksellinen demokratia  
Kansalaisjärjestöjen toimintamahdollisuudet  
Asukkaiden omaehtoinen toiminta  
Uudet demokratian muodot  
Monikulttuuristuminen

## Kuntalaisten hyvinvoinnin edistäminen



# Mitä hyvinvointialue tekee tulevaisuudessa



## Sosiaalihuolto

Sosiaalityö  
Sosiaaliohjaus  
Sosiaalinen kuntoutus  
Perhehoito  
Perhetyö  
Kotipalvelu  
Kotihoito  
Asumispalvelut  
Laitospalvelut  
Liikkumista tukevat palvelut  
Päihdetyö  
Mielenterveystyö  
Kasvatus- ja perheneuvonta  
Perheoikeudelliset palvelut  
Vammaispalvelut (sis. erityishuolto)  
Ehkäisevä ja täydentävä toimeentulotuki  
Sosiaalinen luototus  
Kuntouttava työtoiminta  
Omaishoidon tuki  
Lastensuojelu  
Opiskeluhuollon kuraattoripalvelut

## Asukkaiden hyvinvoinnin, terveyden ja turvallisuuden edistäminen

## Pelastustoimi

Pelastustoiminta  
Öljyntorjunta  
Palontutkinta  
Väestön varoittaminen  
Vaaratiedottaminen  
Turvallisuusviestintä  
Valvontatoiminta  
Kemikaalivalvonta  
Ohjaus- ja neuvonta  
Väestönsuojeluun varautuminen



## Terveydenhuolto

### Terveyden- ja hyvinvoinnin edistäminen, perusterveydenhuolto, erikoissairaanhoido

Terveystarkastukset  
Neuvolapalvelut  
Koulu- ja opiskeluterveydenhuolto  
Opiskeluhuollon psykologipalvelut  
Seulonnat  
Avosairaanhoito  
Kotisairaanhoito  
Lääkinnällinen kuntoutus  
Mielenterveystyö  
Päihdetyö  
Suun terveydenhuolto  
Merenkulkijoiden terveydenhuolto  
Työterveyshuolto  
Ensihoito  
Päivystys  
Sairaala-/vuodeosastotoiminta  
Opetus- ja tutkimustoimintaa



# Yhdyspintaprojekti

# Kuntien ja hyvinvointialueiden yhdyspintojen muutostukiprojekti



## Tavoitteena

- Tuottaa konkreettisia ohjeita, toimintamalleja, työvälineitä, suosituksia ym. kuntien ja hyvinvointialueiden yleisen yhteistyörakenteen ja yhdyspintojen valmistelutyön tueksi
- Tunnistaa, koota ja jakaa hyviä käytänteitä kunnista ja alueilta
- *Lisätä ymmärrystä hyvinvoinnin ja terveyden edistämisen ja yhdyspintatyön merkityksestä*

## Projektissa priorisoitavat yhdyspinnat/työpaketit

- **Yhteistyön yleiset toimintamallit ja johtamisen rakenteet**
- Hyvinvoinnin ja terveyden edistäminen
- Sivistys ja sote
- Työllisyyden hoito
- Maahanmuutto ja kotoutuminen
- Varautuminen ja sisäinen turvallisuus (ml.Pela)
- + muut yhdyspinnat

**Projekti jatkuu  
31.12.2023 asti.  
Rahoittajina  
Kuntaliitto  
ja STM.**

# Huomioita hyvinvointialueiden valmistelijoiden haastatteluista

## Yleiset yhteistyörakenteet

- Neuvottelurakenteet
- Sopiminen ja sopimukset (sopimusohjat)
- Vuosikellot, tsekkauslistat, saatekirjeet
- Konkreettinen prosessi, miten määritellään ja toteutetaan yhteistyötä

## HYTE-rakenteet

- Miten kunnat ja hyvinvointialueet sopivat, miten käynnistetään neuvottelut
- Millaisia työryhmiä, rakenteita ja organisoitumista yhdyspinnoilla

## Järjestöyhteistyön rakenteet ja mallit

- Erityisesti ajankohtaista avustukset ja niihin liittyen kriteerit
- Toimitiloihin liittyvät asiat
- Kumppanuusmallit ja –sopimukset
- Vapaaehtoistoiminnan rooli kokonaisuudessa

## Tiedolla johtaminen yhdyspinnoilla

- Yhteisen tilannekuvan merkitys



**Parhaatkaan rakenteet eivät riitä, jos toimijat eivät halua toimia yhdessä. Yhteistyö rakennetaan lopulta aina yksilöiden välillä.**

**Sami Niemi**

**Erityisasiantunija**

[sami.niemi@kuntaliitto.fi](mailto:sami.niemi@kuntaliitto.fi)

**p. +358 50 589 9187**

**@namisiemi**



[www.kuntaliitto.fi](http://www.kuntaliitto.fi)



# Vuorovaikutuspaneelit



# Vuorovaikutuspaneelit

- Vuorovaikutuspaneelien tavoitteena on syventää ja jakaa teeman alustuksesta ja sote-uudistuksen toimeenpanosta nousseita ajatuksia, kokemuksia ja näkökulmia sekä **nostaa esiin keskeisimmät asiat ja tuen tarpeet sekä näkökulmat kustakin keskusteluteemasta.**
- Keskusteluteemoja/käsiteltäviä kysymyksiä on kolme
  - 1. Miten yhteisiä tavoitteita tai toimintaa kuntien hyte-työssä ja hyvinvointialueiden aikuissosiaalityössä tulisi johtaa?**
  - 2. Miten nuoriso- ja järjestöyhteistyön keinoilla voidaan tukea asukkaiden hyvinvointia yhteistyössä aikuissosiaalityön kanssa?**
  - 3. Millaisia tietoja aikuissosiaalityössä tarvitaan kunnasta ja mitkä hyvinvointialueella kertyvät tiedot ovat oleellisia kunnan hyvinvoinnin ja terveyden edistämisen näkökulmasta?**

# Työskentelyn kulku 1/2

- Työskentelyn aluksi jakaannutaan **automaattisesti** Teamsissa kolmeen etukäteen määriteltyyn Teams-ryhmään/paneeliin.
  - Ryhmissä on n. 40 min. työskentelyaikaa
- Jokaisessa ryhmässä on paneelin vetäjä/fasilitaattori sekä kirjuri, joka kirjaa keskustelun kulkua sekä keskeiset yhteisesti päätetyt nostot
- Paneelien vetäjät/fasilitaattorit sekä kirjurit
  - Kysymys 1, vetäjä Sami Niemi ja kirjuri Liisa Jurmu
  - Kysymys 2, vetäjä Mari Ahonen-Walker ja kirjuri Jaana Viemerö
  - Kysymys 3, vetäjä Maria Salenius ja kirjuri Karri Vainio
- Valmistautukaa kaikki avaamaan kamerat keskustelujen ja pienryhmätyöskentelyn sekä työskentelyn purun ajaksi 😊

# Työskentelyn kulku 2/2

- Kustakin teemasta pidetään ryhmässä kaksi paneelikeskustelua a' n. 10-15 minuuttia
  - Ensin n. puolet ryhmästä keskustelee ja toinen puoli ryhmästä kuuntelee
  - Tämän jälkeen toinen puoli ryhmästä kertoo, mitä kuuli ja kommentoi sekä täydentää ensimmäisen ryhmän keskustelua
  - Näin kaikkien ääni tulee kuulluksi!
- Fasilitaattori kutsuu keskustelijat ryhmiin ja esittelee keskustelijat muille ryhmäläisille
- Kirjuri tekee kummastakin keskustelusta muistinpanot ja keskeiset nostot
  - Vuorovaikutuskeskustelujen jälkeen pienryhmässä päätetään yhdessä, mitkä nostot esitetään muille
- Ryhmä sopii, kuka esittelee ryhmän tuotoksen muille (n. 5 min. tiivis esitys).

# Vuorovaikutuspaneelikeskustelujen purku

- Paneelityöskentelyn lopuksi kaikki osallistujat palautetaan yhteiseen alkuperäiseen Teams-linkkiin **automaattisesti**
  - Älä tee mitään, vaan odota palautusta, mutta jos putoat, niin alkuperäinen Teams-linkki löytyy saamastasi kalenterikutsusta
- Jokainen ryhmä esittelee oman keskustelunsa keskeiset nostot ja näkökulmat, jotka kirjuri on kirjannut yhteiseen Teams-pohjaan
- Muut osallistujat voivat kommentoida ja täydentää ryhmän keskustelua, jolloin syntyy lopullinen kooste kustakin teemasta, joka viedään materiaalisivulle ja verkoston Teams-työtilaan kaikkien hyödynnettäväksi

# Vuorovaikutuspaneeliryhmiin siirtyminen

# Ryhmän 1. osallistujat

- Katariina Alhovuori
  - Tuula Mulju
  - Tapio Nieminen
  - Marja Paananen
  - Riitta Suojanen
- 
- Sami Niemi (fasilitaattori)
  - Maria Pernu
  - Liisa Jurmu (kirjuri)

## **Alateema 1:**

### **Miten yhteisiä tavoitteita tai toimintaa kuntien hyte-työssä ja hyvinvointialueiden aikuissosiaalityössä tulisi johtaa?**

- Itä-Uusimaa/Sipoo: Kunnan puolella ei ole vielä päätetty kenen alaisuuteen hyte-työ ja kotoutuminen tulee. Ei ole perusrakenteita niin on hankalaa pohtia johtamista. Onko kunnilla resursseja?
- Länsi-Uudellamaalla vielä hyten osalta alustavia suunnitelmia. On linjaamatta miten hyte-työ hyvinvointialueella organisoidaan.
- Pohjanmaalla tehty hyvinvointisuunnitelmaa yhdessä kuntien kanssa. Johtamisen välineenä tärkeä. Riski alkuvuosina on suuri siihen, että yksittäiset asiat vievät alkuvaiheessa paljon resursseja. Johtamisen kannalta haaste, yhteistyö kuntien ja myös järjestöjen kanssa.
- Keski-Pohjanmaalla on ollut kuntayhtymä pitkään ja on olemassa olevia foorumeita, myös tulevaisuuslautakunta
- Etelä-Pohjanmaalla myös olemassa olevia rakenteita, mm. yhdyspintajaosto

#### **Tärkeitä yhdyspintoja aikuissosiaalityön näkökulmasta:**

- Työllisyyden ja asumisen asiat, kulttuuri, liikunta ja vapaa-aika, osallisuus, kulkeminen/joukkoliikenne, kolmannen sektorin kanssa tehtävä yhteistyö
- Foorumit eivät välttämättä ole käytössä kaikissa kunnissa, esim. Pienemmissä kunnissa ei välttämättä ole samanlainen malli eikä ole resursseja, keskittyminen isoon kaupunkiin
- Organisoituminen vaihtelee, kuka ottaa koppiasioiden eteenpäin viemisestä osa-alueista kunnissa?

## **Alateema 1:**

# **Miten yhteisiä tavoitteita tai toimintaa kuntien hyte-työssä ja hyvinvointialueiden aikuissosiaalityössä tulisi johtaa?**

### **Ehkäisevä päihdetyö:**

- Kaavoitus ja asuminen & sosiaalityö. Ennalta ehkäisevät toiminnot, jotka tukevat sitä, että mielenterveys- ja päihdeongelmat eivät kasaudu.
- Ennalta ehkäisevästä näkökulmasta on tärkeää valistus (koulut), ennalta ehkäisevää on tekeminen ja yhteisöllisyys. Päihdeongelmat eivät synny hetkessä, työllisyys ja osallisuus ovat tärkeitä.
- Hyviä käytänteitä on paljon, miten saadaan laajasti käyttöön?

### **Hyte-työn johtaminen, miten yhteisiä ongelmia saadaan työpöydille ja ratkaistuksi?**

- Sosiaalihuollon on tärkeää olla mukana, ei voi jättää vain kunnille. Sosiaalisen raportoinnin työkalu käytössä. Tärkeää nimetä johtajia ja työryhmiä eli vastuutahoja
- Tarvitaan rakenteita, muuten ei voida johtaa. Yhteiset areenat, johon tuotetaan tietoa. Yhteiset strategiat ja tavoitteet.

### **Vähimmäistietosisällöt ja asiakastietojärjestelmät**

- Tietoa on runsaasti eri puolilla
- Useita eri järjestelmiä alueella käytössä
- Kehittämistarvetta on paljon tietoon perustuvassa kehittämisessä, tarvitaan resursseja ja osaamista (KUntaliitolla voisi olla osaamisen kehittämisessä roolia)
- Olisi tärkeää olla valtakunnallisesti yhteiset päätökset siitä, mitä tietoa kerätään. Tilastollinen



## Vuorovaikutuspaneeli 2: Miten nuoriso- ja järjestöyhteistyön keinoilla voidaan tukea asukkaiden hyvinvointia yhteistyössä aikuissosiaalityön kanssa?

### Keskustelijat

Sukunimi	Etunimi	Tehtävänimike	Hyvinvointialue, jota edustan/johon edustamani kunta/organisaatio kuuluu
Qvist	Anne	aikuissosiaalityön päällikkö	Helsingin sosiaali-, terveys- ja pelastustoimi (sotepe)
Mäntynen	Tarja	johtava sosiaalityöntekijä	Kymenlaakso
Alatalo	Sari	vs.palveluesimies	Lappi
Ahola-Anttonen	Päivi	vastuualuepäällikkö	Kainuun hyvinvointialue

## **Alateema 2: Miten nuoriso- ja järjestöyhteistyön keinoilla voidaan tukea asukkaiden hyvinvointia yhteistyössä aikuissosiaalityön kanssa?**

- Yhteistyötä konkretiassa etsivän nuorisotyössä (ENT), Ohjaamoissa ja nuorten työpajatoiminnassa, työryhmätasolla NOP-verkostoissa (nuorisolain 9§ mukainen yhteistyö) joillakin alueilla
- Osaa nuorista ei tavoiteta millään sosiaalityössä -> käytössä molemminpuolinen tiivis yhteistyö etsivän nuorisotyön kanssa;
  - päihteet, mielenterveys, talous
  - osin tämä yhteistyö hyvin rakenteissa, muutoin yhteistyö enemmän henkilösitoutunutta
  - erityisen haasteellisena ryhmänä nähdään nuoret, joiden lastensuojeluun liittyvät asiakkuudet päättyvät ja jotka eivät kiinnity palveluihin
  - mielenterveyspalveluiden puute näkyy molemmilla pitkinä kannatteluina
- Sosiaalinen kuntoutus ja sen erilaiset ja moninaiset yhteistyökuviot eri tahojen kanssa
- Hankkeet, teemoina mm. rikoksilla oireilevat, Hoito syytteen sijaan -toiminta, talousneuvonta
- EPT – Tässä ei tunnistettu juurikaan olemassa olevia rakenteita?
- Ohjaamoyhteistyö: kokeilut: päivystys ei kokemuksen mukaan kannata -> muuten matala kynnyks ja palveluihin saattaminen ensisijainen
- Alueellisten ja paikallisten nuorisovaltuustojen mahdollinen potentiaali – osataanko hyödyntää?
- Eri (nuoriso)järjestöjä ei ehkä osata riittävästi hyödyntää
  - Korona ohentanut kokonaisuudessaan yhteistyötä
  - Tarvitaan:
    - enemmän jalkautumista järjestöihin
    - omaan toimintaan myös järjestötoimijoita mukaan
    - tietoa toiminnasta ja tarpeista suuntaan ja toiseen!

## Vuorovaikutuspaneeli 3:

**Millaisia tietoja aikuissosiaalityössä tarvitaan kunnasta ja mitkä hyvinvointialueella kertyvät tiedot ovat oleellisia kunnan hyvinvoinnin ja terveyden edistämisen näkökulmasta?**

### Keskustelijat

Sukunimi	Etunimi	Tehtävänimike	Hyvinvointialue, jota edustan/johon edustamani kunta/organisaatio kuuluu
Liakka	Anna	Vastaava johtava sosiaalityöntekijä	Kymenlaakso
Laitinen	Maarit	tulosityksikköpäällikkö	Päijät-Hämeen hyvinvointialue
Virtanen	Krista		Satakunta/Pori
Orava	Marjo	erityisasiantuntija	Kuntaliitto
Myllärinen	Tarja	sote-muutosjohtaja	Kuntaliitto

## **Alateema 3:**

### **Millaisia tietoja aikuissosiaalityössä tarvitaan kunnasta ja mitkä hyvinvointialueella kertyvät tiedot ovat oleellisia kunnan hyvinvoinnin ja terveyden edistämisen näkökulmasta?**

#### **Millaisia tietoja**

- Hyvinvointialueilla tuotetaan ”pahoinvointitietoja”. Tietoa mm. palvelutarpeesta rakenteellisen sosiaalityön ja sosiaalisen raportoinnin menetelmin. Tätä tarvitaan myös kunnissa
- Kunnilta tarvitaan tietoa paikallisista tarpeista ja elinympäristöstä
- Asumista ja asunnottomuutta koskevaa tietoa tarvitaan (ml. erityisryhmät), yhteisen vision ja työnjaon haasteet vaikuttavat myös tiedon tuottamista
- Paikallisesti kohdennettavaa tietoa. Väestötason tiedot (esim. hyvinvointialueen keskiarvotiedot) eivät riitä

#### **Muut huomiot / haasteet**

- Tietoa paljon ja sitä kertyy useissa eri paikoissa, kerääminen, ”dataksi muuttaminen” ja yhdistely usein haastavaa
- Tarvitaan myös asukkaiden/asiakkaiden kokemustietoa, ei vain demografista ja palveluiden käytöstä saatavaa tietoa
- Tiedonkeruussa huomioitava myös asiakasryhmät, jotka eivät vastaa sähköisiin kyselyihin
- Järjestöt ja järjestöjen toiminnassa syntyvä tieto myös huomioitava
- Tietojen keräämisen ja hyödyntämisen suunnitelmallisuutta tulisi lisätä (koskien myös kansallista tiedonkeruuta)

# Tukea valmisteluun

# KUNTIEN JA HYVINVOINTIALUEIDEN YHDYSPINTAFOORUMI

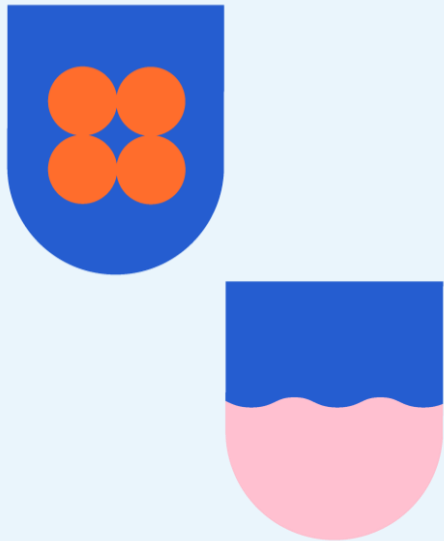
## Syksyn teemat

- 23.09.2022 Johtaminen ja yhteistyörakenteet
- 28.10.2022 Työllisyyden hoidon yhdyspinnat
- 25.11.2022 Sivistyksen ja soten yhdyspinnat
- 16.12.2022 Hyvinvoinnin ja terveyden edistäminen

Yhdyspintafoorumit toteutetaan perjantaisin kello 9-11 KuntaTV:n kautta.



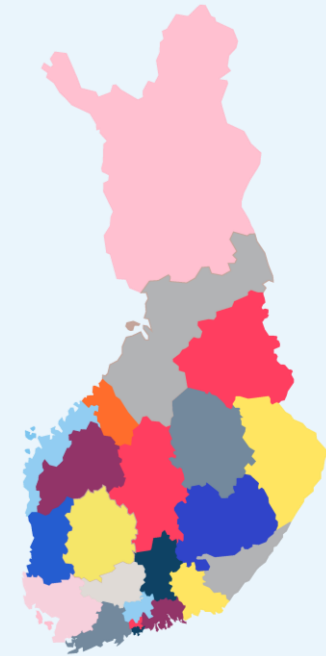
# Kuntaliitto on muutoksessa kuntien ja hyvinvointialueiden tukena



## Kuntaliiton muutostuki

- Ohjeita ja tukimateriaalia
- Muutostukiwebinaareja
- Verkostoja
- Muutostuki-neuvontapalvelu

[www.kuntaliitto.fi/sotemuutostuki](http://www.kuntaliitto.fi/sotemuutostuki)



Sote-toimeenpanoon liittyvät kysymykset ja palvelupyynnöt neuvontapyyntölomakkeella : [www.kuntaliitto.fi/neuvontapyynto](http://www.kuntaliitto.fi/neuvontapyynto)



Sote-studio

# **Mielenterveys- ja päihdepalveluja koskevan lainsäädännön uudistaminen ma 10.10 klo 14.00**

Vieraana: sosiaalineuvos Virva Juurikkala  
ja lääkintöneuvos Helena Vormo, STM

Mitä mielenterveys- ja päihdelain uudistamisella  
tavoitellaan ja miten hyvinvointialueiden tulee  
valmistautua muutokseen?



A close-up, low-angle shot of several runners' feet and lower legs as they jog on a paved asphalt surface. The runners are wearing various styles of athletic shoes, including blue and black sneakers. The background is slightly blurred, emphasizing the motion and the texture of the pavement.

**Kiitos kaikille!  
Hyvää syksyn jatkoa ja tsemppiä  
kaikille HVA-valmisteluun!**

**(Vuoden) viimeinen verkoston  
kokous alustavasti 12.12.2022**



[www.kuntaliitto.fi](http://www.kuntaliitto.fi)