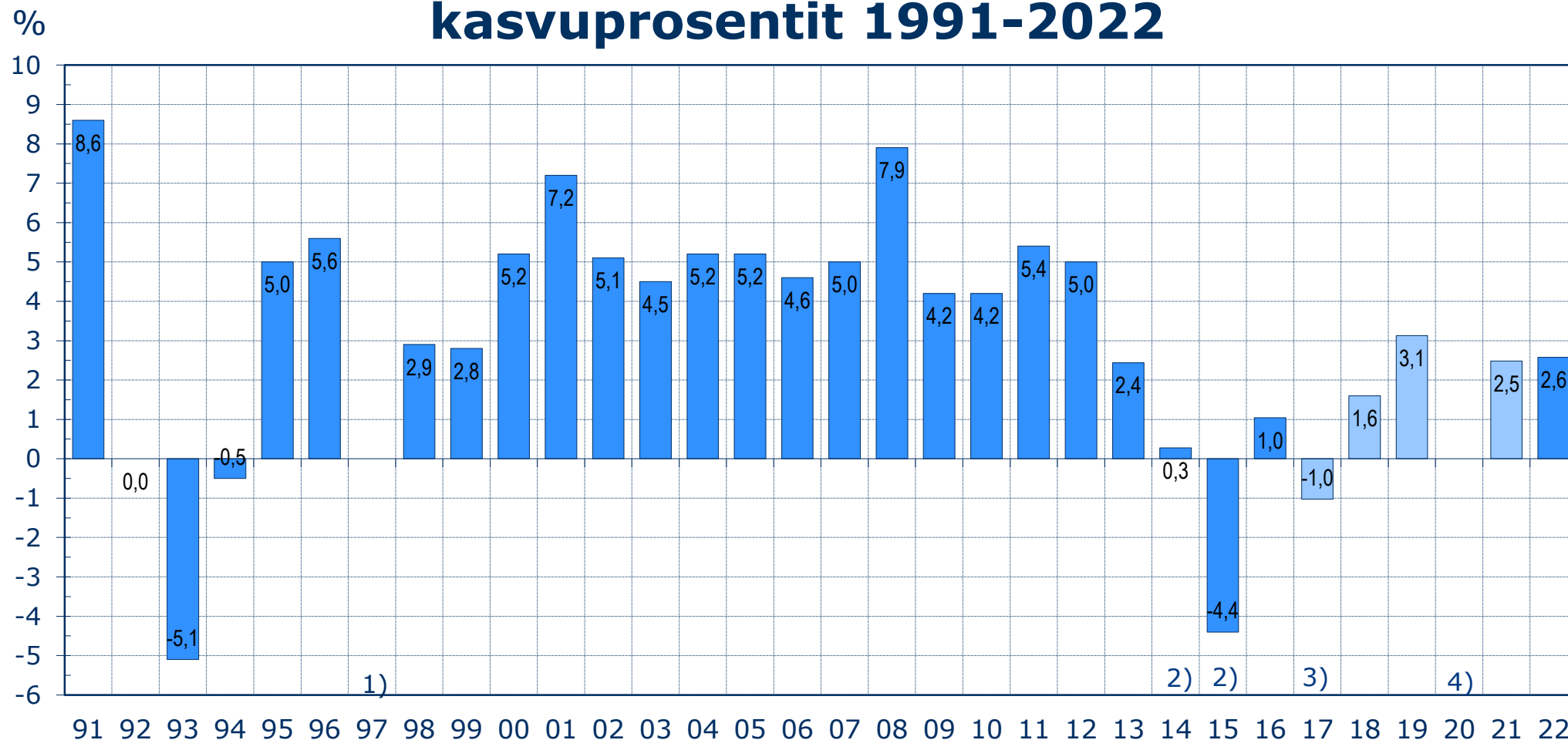
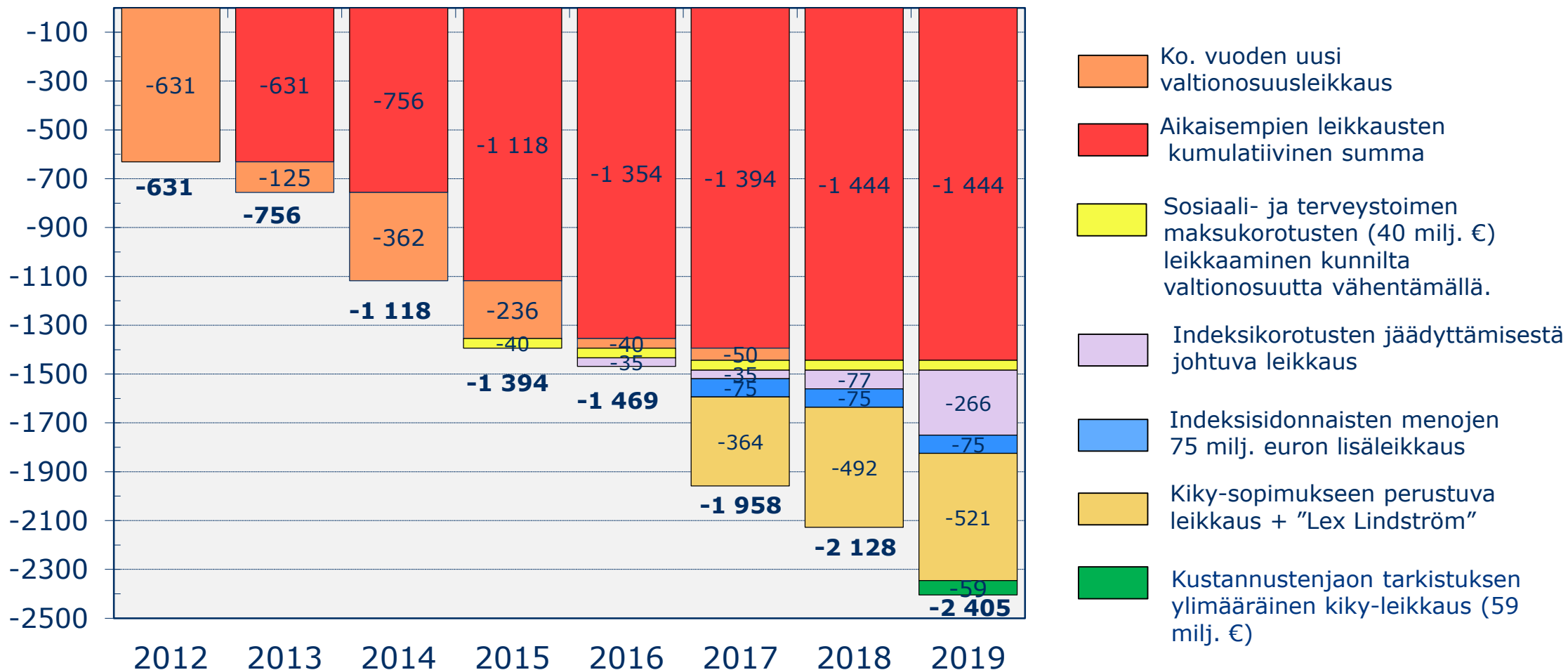


Kuntien ja kuntayhtymien toimintamenojen kasvuprosentit 1991-2022



- 1) Mm. opetustoimen ylläpitäjämallin johdosta vuosi 1997 ei ole vertailukelpoinen aikaisempien vuosien kanssa
- 2) Vuosina 2014-2015 toimintamenojen kasvua hidastaa kunnallisten ammattikorkeakoulujen sekä liikelaitosten yhtiöittäminen. Lisäksi vuonna 2015 menojen tasoon vaikuttaa tilastouudistus. Ilman näitä toimenpiteitä kasvu olisi ollut vuosina 2014 ja 2015 noin 1 %.
- 3) Vuonna 2017 toimintamenoissa näkyy perustoimeentulotuen maksatuksen ja laskutuksen siirto Kelalle sekä kiky-sopimus. Ilman näitä toimenpiteitä kasvu olisi noin 1 %.
- 4) Sote- ja maakuntauudistuksen johdosta vuosi 2020 ei ole vertailukelpoinen aikaisempien vuosien kanssa.

Vuosien 2012-2019 leikkausten vaikutus kuntien peruspalvelujen valtionosuuteen, milj. €



Kuntien ja kuntayhtymien talous, mrd. €

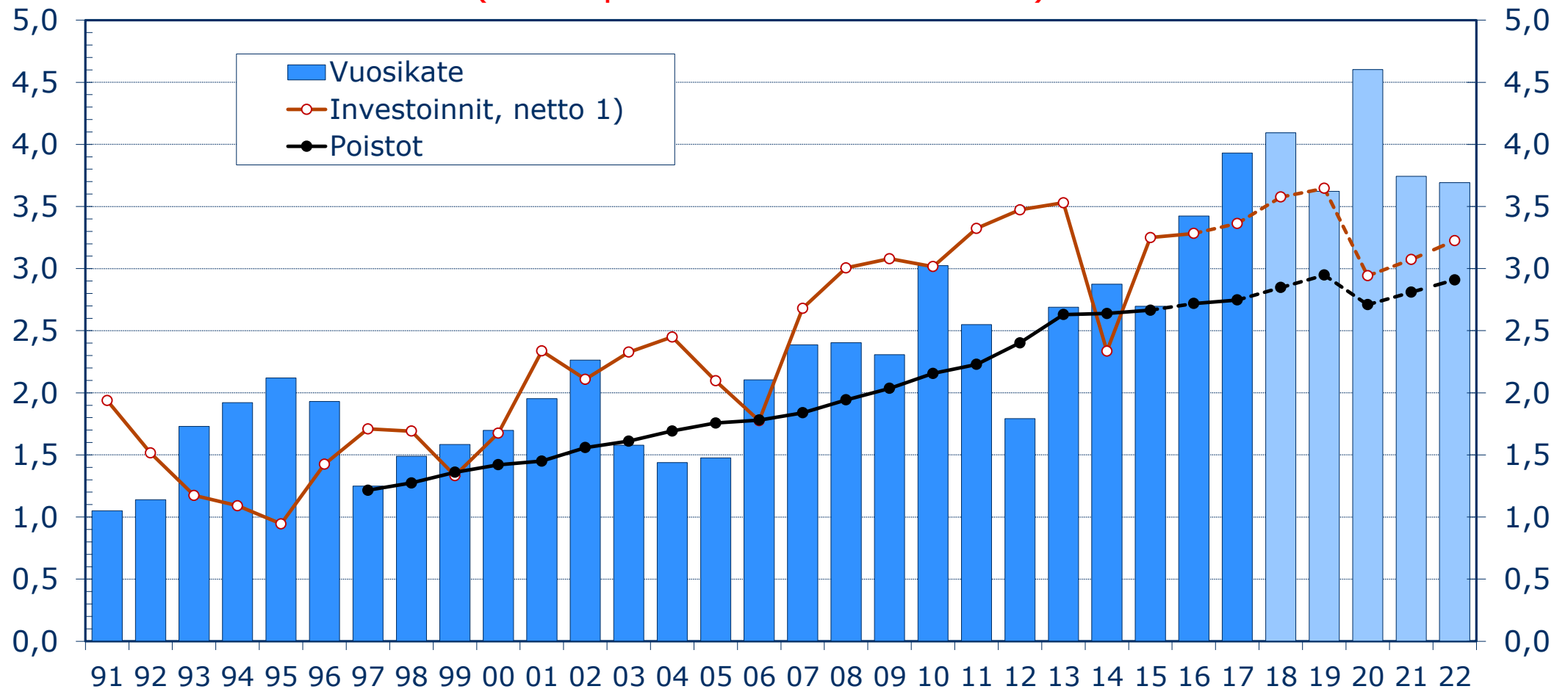
(painelaskelman mukaan)

| | 2016 | 2017 | 2018 | 2019 | 2020 1) | 2021 | 2022 |
|------------------------------------|---------------|---------------|---------------|---------------|---------------|---------------|---------------|
| Toimintakate | -27,78 | -27,51 | -28,05 | -29,03 | -11,77 | -12,06 | -12,39 |
| Verotulot | 22,10 | 22,54 | 23,17 | 24,22 | 13,65 | 13,27 | 13,54 |
| Käyttötalouden valt.os. | 8,83 | 8,54 | 8,71 | 8,20 | 2,42 | 2,25 | 2,26 |
| Rahoitustuotot ja kulut, nett | 0,27 | 0,37 | 0,26 | 0,23 | 0,30 | 0,29 | 0,28 |
| Vuosikate | 3,42 | 3,93 | 4,09 | 3,62 | 4,60 | 3,74 | 3,69 |
| Poistot | -2,72 | -2,75 | -2,85 | -2,95 | -2,71 | -2,81 | -2,91 |
| Satunnaiset erät, netto | 0,38 | 0,13 | 0,13 | 0,13 | 0,13 | 0,13 | 0,13 |
| Tilikauden tulos | 1,08 | 1,31 | 1,38 | 0,80 | 2,02 | 1,06 | 0,91 |
| Tulorah. korjauserät | -0,63 | -0,45 | -0,45 | -0,45 | -0,45 | -0,45 | -0,45 |
| Tulorahoitus, netto | 3,17 | 3,61 | 3,78 | 3,30 | 4,28 | 3,43 | 3,37 |
| Investoinnit, netto | -3,28 | -3,36 | -3,58 | -3,65 | -2,94 | -3,07 | -3,23 |
| Rahoitusjäämä ²⁾ | -0,11 | 0,25 | 0,20 | -0,34 | 1,34 | 0,35 | 0,15 |
| Lainakanta | 18,10 | 18,25 | 18,30 | 18,89 | 14,77 | 14,47 | 14,37 |
| Rahavarat | 5,68 | 5,78 | 5,98 | 6,18 | 6,36 | 6,36 | 6,36 |

1) Talouden paraneminen vuonna 2020 johtuu pääosin siitä, että veroprosenttien ja yhteisöveron jako-osuuden leikkauksista huolimatta kunnille tilitetään vielä aiempien verovuosien veroja aiempien vuosien korkeampien veroprosenttien ja jako-osuuksien perusteella.

2) Rahoitusjäämä = Toiminnan ja investointien rahavirta = Tulorahoitus + investoinnit, netto
Tulorahoitus = Vuosikate + satunnaiset erät, netto + tulorahoituksen korjauserät

Kuntien ja kuntayhtymien vuosikate, poistot sekä investoinnit¹⁾ 1991-2022, mrd. € (käyvin hinnoin) (arviot painelaskelman mukaan)



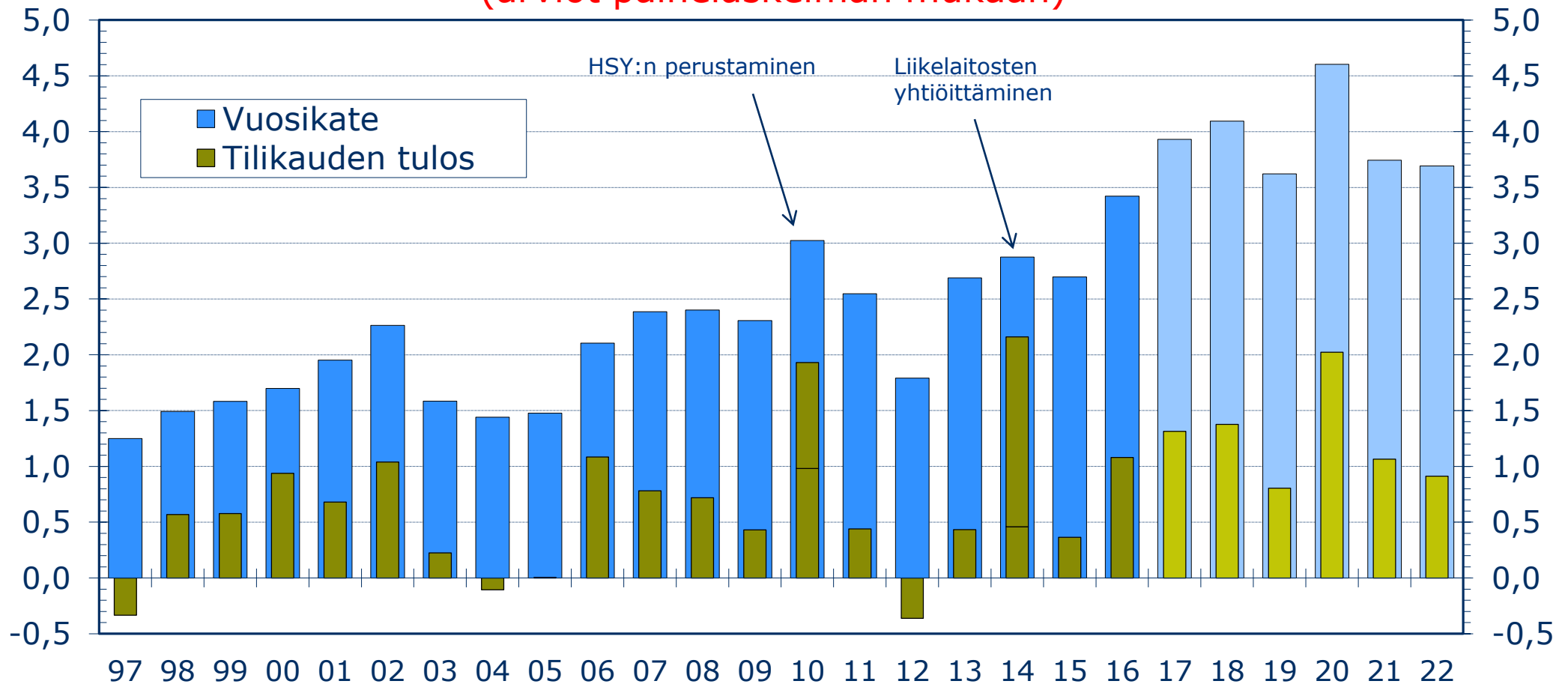
1) Investoinnit, netto = Käyttöomaisuusinvestoinnit – rahoitusosuudet – käyttöomaisuuden myyntitulot.

Vuoden 2014 nettoinvestointien tasoon vaikuttaa kunnallisten liikelaitosten yhtiöittäminen.

Vuosikatteen paraneminen vuonna 2020 johtuu pääosin siitä, että veroprosenttien ja yhteisöveron jako-osuuden leikkauksista huolimatta kunnille tilitetään vielä aiempien verovuosien veroja aiempien vuosien korkeampien veroprosenttien ja jako-osuuksien perusteella.

Kuntasektorin vuosikate sekä tilikauden tulos vuosina 1997-2022, mrd. €

(arviot painelaskelman mukaan)

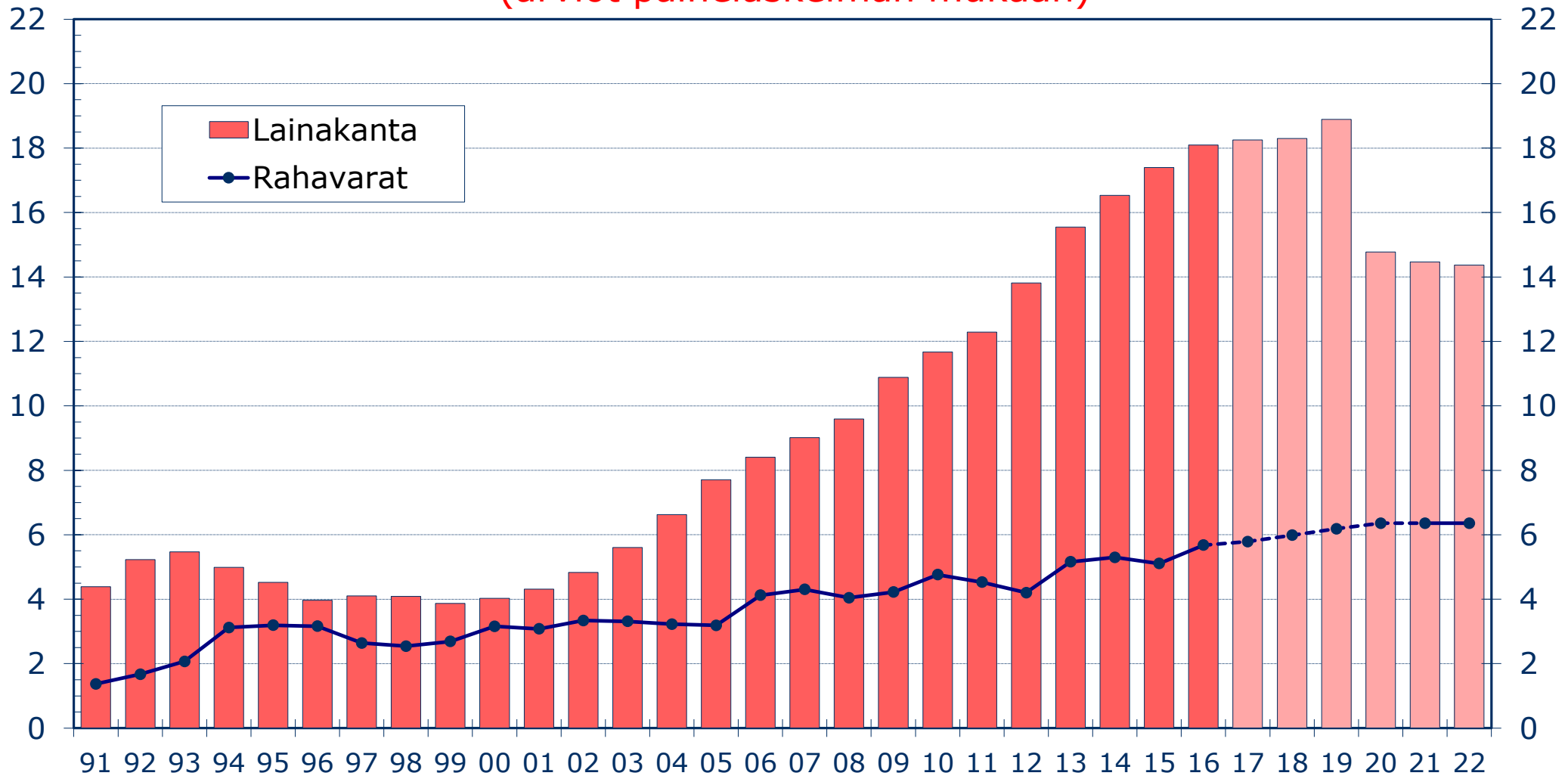


Vuonna 2010 tilikauden tulos sisältää HSY:n perustamisesta johtuvaa pääkaupunkiseudun kuntien saamaa kirjanpidollista myyntivoittoa noin 0,95 mrd. euroa.

Vuonna 2014 kunnallisten liikelaitosten yhtiöittäminen paransi tilikauden tulosta noin 1,7 mrd. euroa.

Vuosikatteen ja tuloksen paraneminen vuonna 2020 johtuu pääosin siitä, että veroprosenttien ja yhteisöveron jako-osuuden leikkauksista huolimatta kunnille tilitetään vielä aiempien verovuosien veroja aiempien vuosien korkeampien veroprosenttien ja jako-osuuksien perusteella.

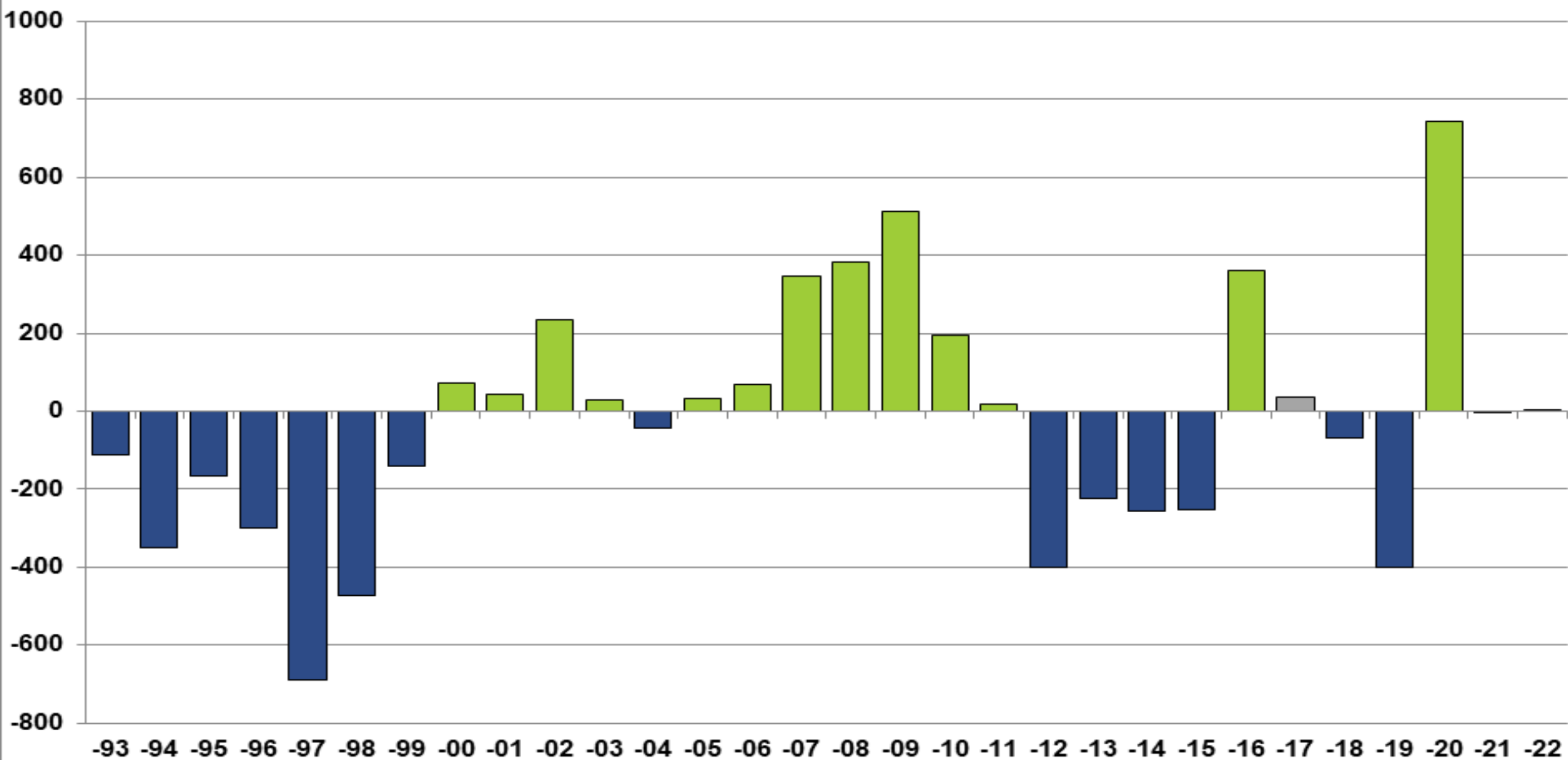
Kuntien ja kuntayhtymien lainakanta sekä rahavarat 1991-2022, mrd. € (käyvin hinnoin) (arviot painelaskelman mukaan)



Maakuntasektorille siirtyä myös sairaanhoitopiirien velat, joiden arvioidaan kuntatalouden kehitysarviossa olevan 3,5 mrd. vuoden 2020 tasossa.

Valtion toimenpiteiden vaikutus kuntatalouteen verrattuna edellisen vuoden talousarvioon

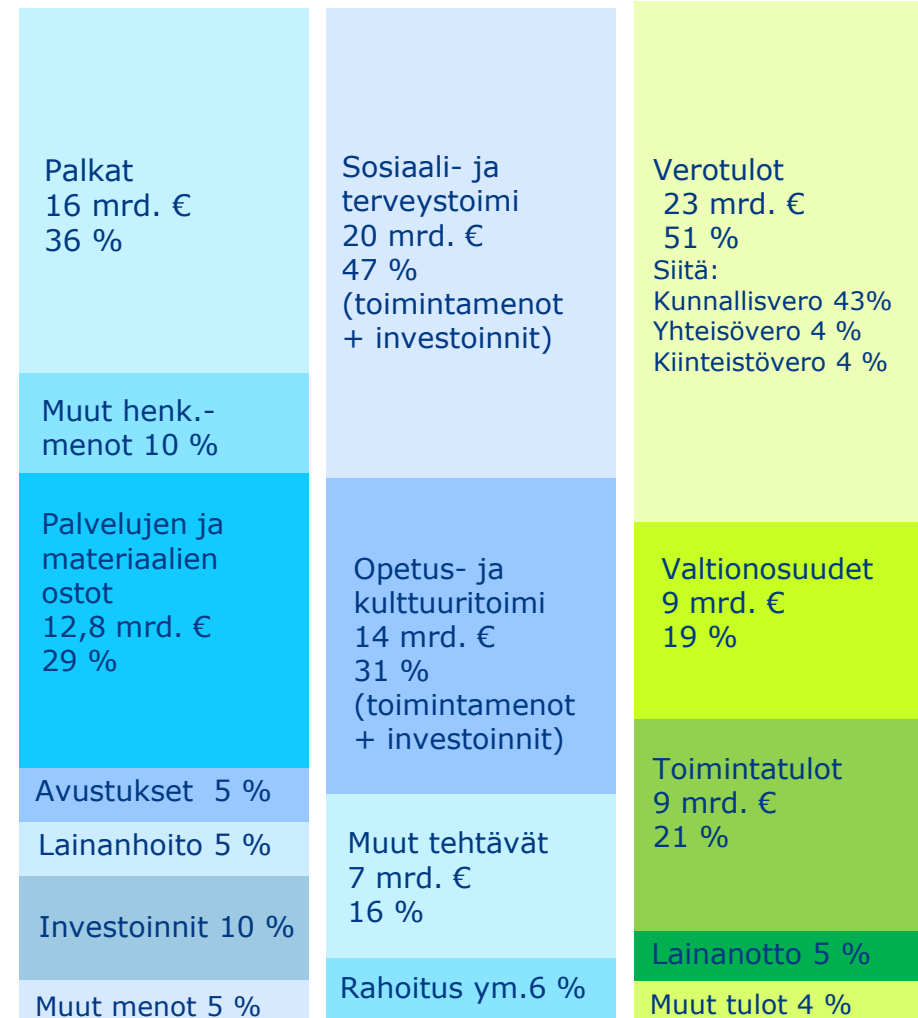
milj.
euroa



Kuntien ja kuntayhtymien talous nyt ja tulevaisuudessa

Tulos- ja rahoituslaskelman mukaiset ulkoiset tulot ja menot.

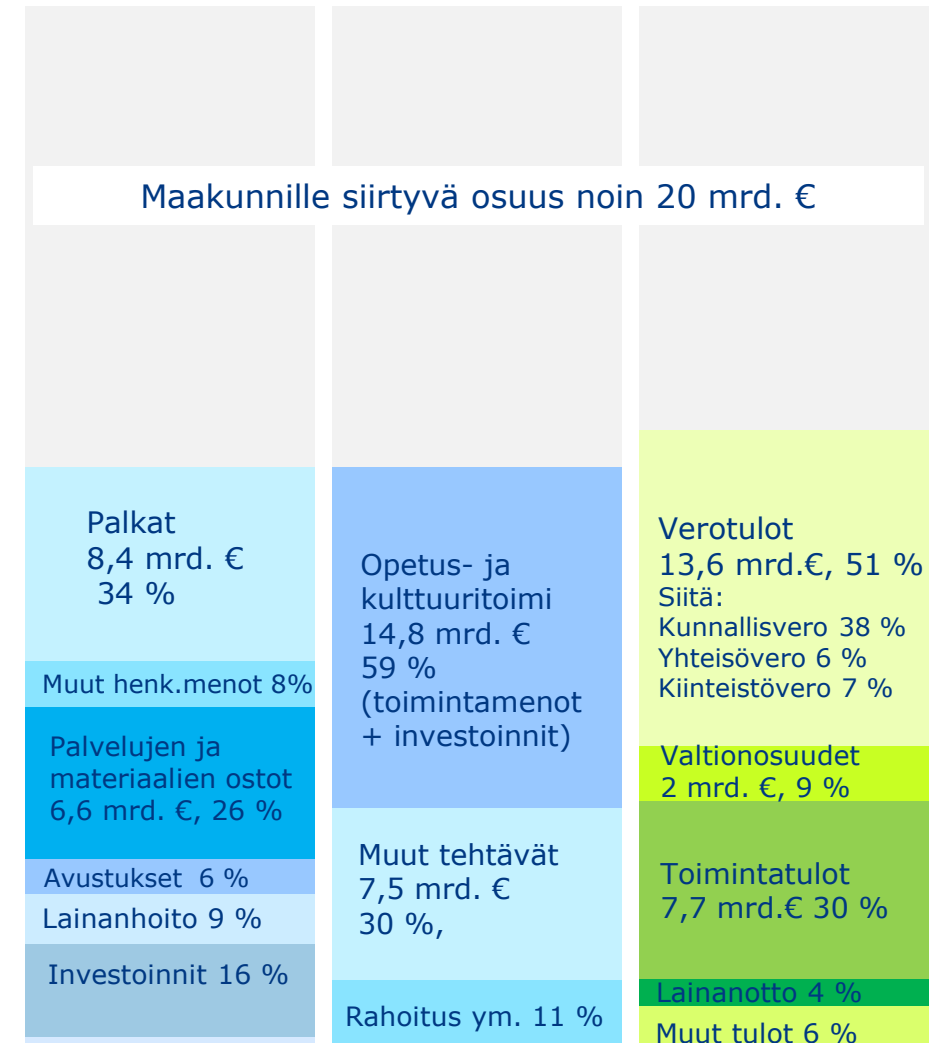
ARVIO VUODELLE 2017 noin 44 mrd. €



13.4.2018/mm

Tulos- ja rahoituslaskelman mukaiset ulkoiset tulot ja menot.

HAHMOTELMA VUODESTA 2020 noin 25 mrd. €



13.4.2018/mm