

Paikkariippumattomuus tulevaisuuden nuorten palveluissa maaseudulla

Jussi Ronkainen

Nuorisoalan tutkimus- ja kehittämiskeskus Juvenia

Analyysilogiikka

Osatavoite 1

Alkuselvytys

Olemassa olevien työllisyys- ja yrittäjäpalvelujen kartoitus, digitaaliset ratkaisut, tulevaisuuden mahdollisuudet

Osatavoite 2

Palvelujen kohtaannon analyysi

Työllisyys- ja yrittäjäpalvelujen kysyntä ja tarjonta

Osatavoite 3

Tulevaisuuden palvelut maaseudulla

Tulevaisuuden mallit nuorten työllisyys- ja yrittäjyyspalveluista

Osatavoite 4

Tulosten ja politiikkasuositusten levittäminen käytäntöön

Politiikka suositukset nuorten työllisyys- ja yrittäjäpalveluiden kehittämiseksi, Paikkariippumattomien palvelumallien kehittäminen, osallisuutta hyödyntävä seminaari hankkeen tuloksista

Aineistot ja menetelmät

Menetelmät: Kirjallisuuskatsaus, kuiluanalyysi

Paikkatietoaineistot:

- YKR, ruututietokanta

Menetelmät:

- Paikkatietomenetelmät
- Saavutettavuusanalytiikka
- Spatiaalinen optimointi

Menetelmät & aineistot:

- Delfoi-menetelmät
- Asiantuntijahaastattelut
- Tilastollinen testaaminen

Työtavat:

Alueluokittaiset työpajat, tulevaisuusverstaas, loppuseminaari, tutkimusviestintä

Tutkimuskohteena koko Suomi

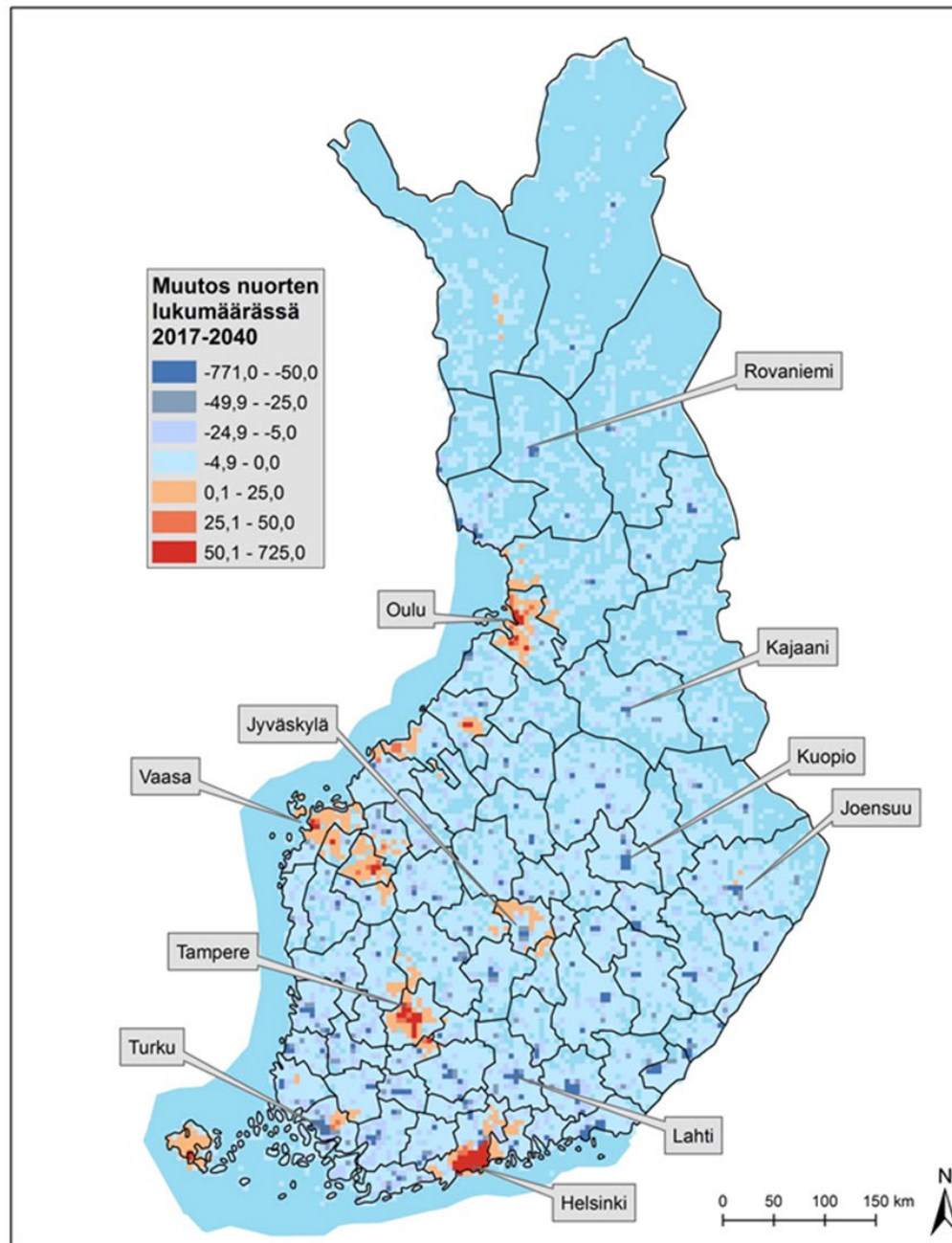
Tuotos

Nykyiset työllisyys- ja yrittäjäpalvelut maaseudulla, kuiluanalyysi palvelujen tarjonnasta ja nuorten kysynnästä

Monipuolinen tietoperusta nuorten työllisyys- ja yrittäjyyspalveluista:

- Väestöruuduttainen kysyntä ja tarjonta palveluista (tarinakartat)
- Tulevaisuuden kysyntä palveluille
- Digitalisaation mahdollisuudet
- Tulevaisuuden palvelumallit nuorille maaseudulla

- Poliittikasuositukset ohjaamo- ja työpajatoiminnan kehittämiseksi
- Valtakunnallinen seminaari valtakunnallisen Kohtaamon ja työpajayhdistyksen kanssa
- Seminaari yrittäjyyden tukimalleista
- Tutkimusraportti



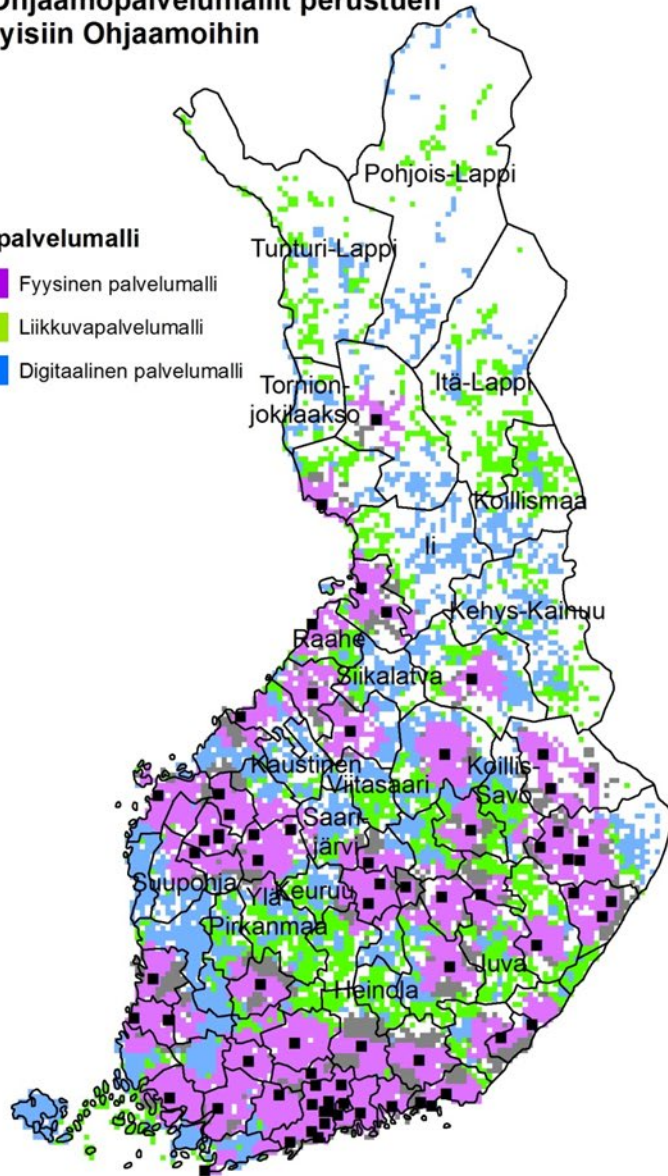
Palveluiden keskimääräinen saavutettavuus (km)

Palvelu	Vuosi	Kaupunkiluokka			Maaseutuluokka			
		Sisempi kaupunki-alue	Ulompi kaupunki-alue	Kaupungin kehys-alue	Maaseudun paikalliskeskukset	Kaupungin läheinen maaseutu	Ydinmaaseutu	Harvaan asuttu maaseutu
Ohjaamo (n=61)	2018	7.3	9.5	15.9	53.5	27.8	45.7	80.3
Työpaja (n=213)	2017	3.2	5.6	8.8	25.0	16.5	21.2	28.1
Lukio (n=382)	2017	2.0	3.8	6.7	2.4	13.3	9.5	19.5
Oppilaitos (n=2812)	2017	1.2	1.7	3.2	1.7	4.4	4.1	9.3

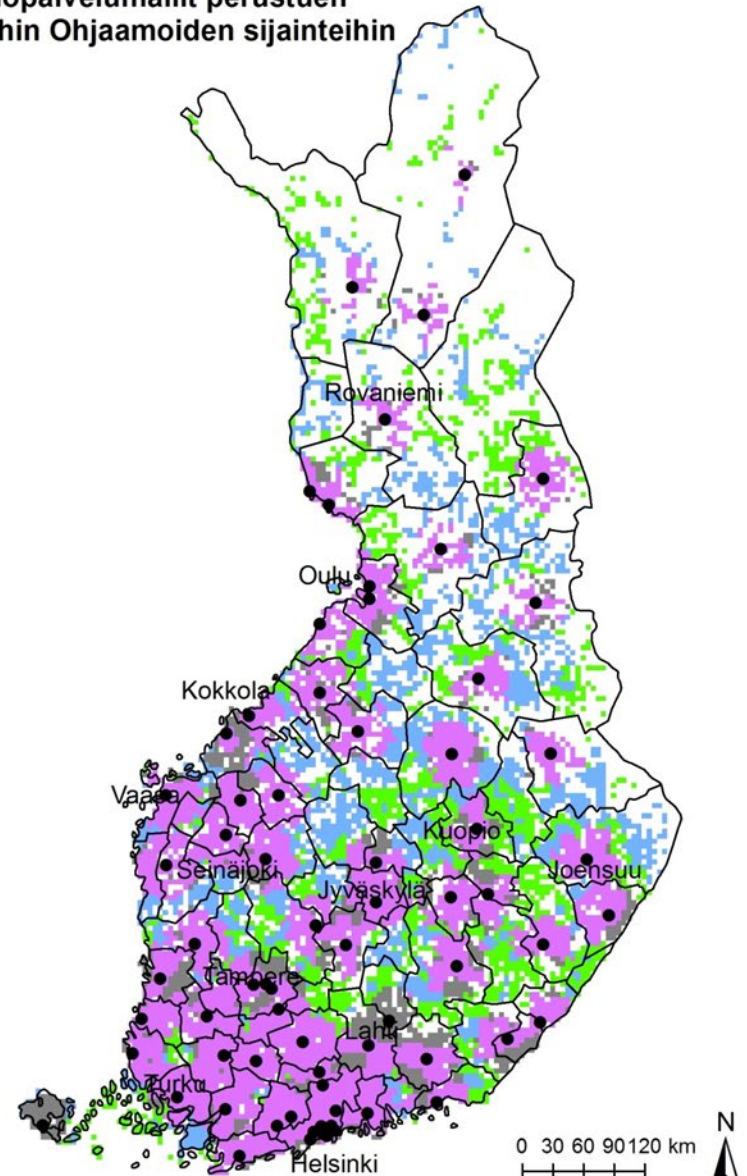
A) Ohjaamopalvelumallit perustuen nykyisiin Ohjaamoihin

Pääpalvelumalli

- Fyysinen palvelumalli
- Liikkuvapalvelumalli
- Digitaalinen palvelumalli



B) Ohjaamopalvelumallit perustuen optimoituihin Ohjaamoiden sijainteihin



0 30 60 90 120 km



Tulevaisuuden paikkariippumattomat Ohjaamot

- Ohjaamot ovat rakentuneet kaupunkiympäristöön
- Tulevaisuudessa maakunnallinen Ohjaamo-malli, jossa pienet kunnat saavat tukea ”Pääohjaamolta” verkkovälitteisesti
- Nuoren lähellä kasvokkaisena palveluna esimerkiksi etsivä nuorisotyö

- Yksi taho maakunnassa, joka koordinoi toimintaa
- Tulee luoda rakenteet ja työkalut verkkovälitteiselle monialaiselle yhteistyölle
- Koulutusta verkko-ohjauksesta toimijoille

Tulevaisuuden valtakunnallinen verkkotyöpaja

- Työpajat ovat Ohjaamoita paremmin saavutettavissa, mutta pienillä paikkakunnilla työtehtävien tarjonta on kapeaa.
- Verkkotyöpajassa tulevaisuuden työelämää mukailevia työtehtäviä ja työelämätaitoja
 - > Laajempi valikoima työvalmennusta pienille paikkakunnille: omat vahvuudet ja mielenkiinnon kohteet
 - > Innostaminen digitaaliseen teknologiaan
- Nuorten omien yhteisöjen rakentuminen valtakunnallisesti
- Tarvitaan eriytettyjä kokonaisuuksia nuorten eri tavoitteille ja lähtötilanteille
- Tarvitaan valtakunnallinen koordinaatio ja koulutusta verkkotyöpajojen valmentajille

Verkkovälitteisyys täydentää palveluja

- Kasvokkaisiin palveluihin on säilytettävä mahdollisuus
- Arjenhallinnan kannalta kotoa lähteminen esimerkiksi työpajalle on merkityksellistä osalle nuorista
- Yksinäisyys merkittävänä ilmiönä NEET-nuorten kohdalla, verkkovälitteisyys antaa mahdollisuuden uusien yhteisöjen rakentamiselle
- Verkkovälitteisyys laajentaa kommunikoinnin tapoja. Osalle nuorista kirjoittaminen on helpompi tapa ilmaista itseään
- Verkossa toimivaan ryhmään voi olla nuorelle matalampi kynnyks liittyä



Tunne huomisen - All for the future.