

Taipuuko kunnan palvelut vastaamaan lapsiperheiden tarpeisiin?

Katri Kalske, 16.12.2020



Kohteena lapsiperheen elämä



Asiakaslähtöisyys

**Aktiivinen
vastuu
systemissä**

Kumppanuus

Palveluintegraatio

**Kokonaisuuksien
havaitseminen**

Asiakkaat putkissa.....



The background of the slide is a photograph of blue water with concentric ripples, suggesting a stone or object has been dropped into it. The ripples are most prominent on the left side and fade towards the right. The overall color palette is various shades of blue, from light to dark.

... vai palvelut asiakkaan ympärillä?

EDISTÄMME PERHEIDEN HYVINVOINTIA



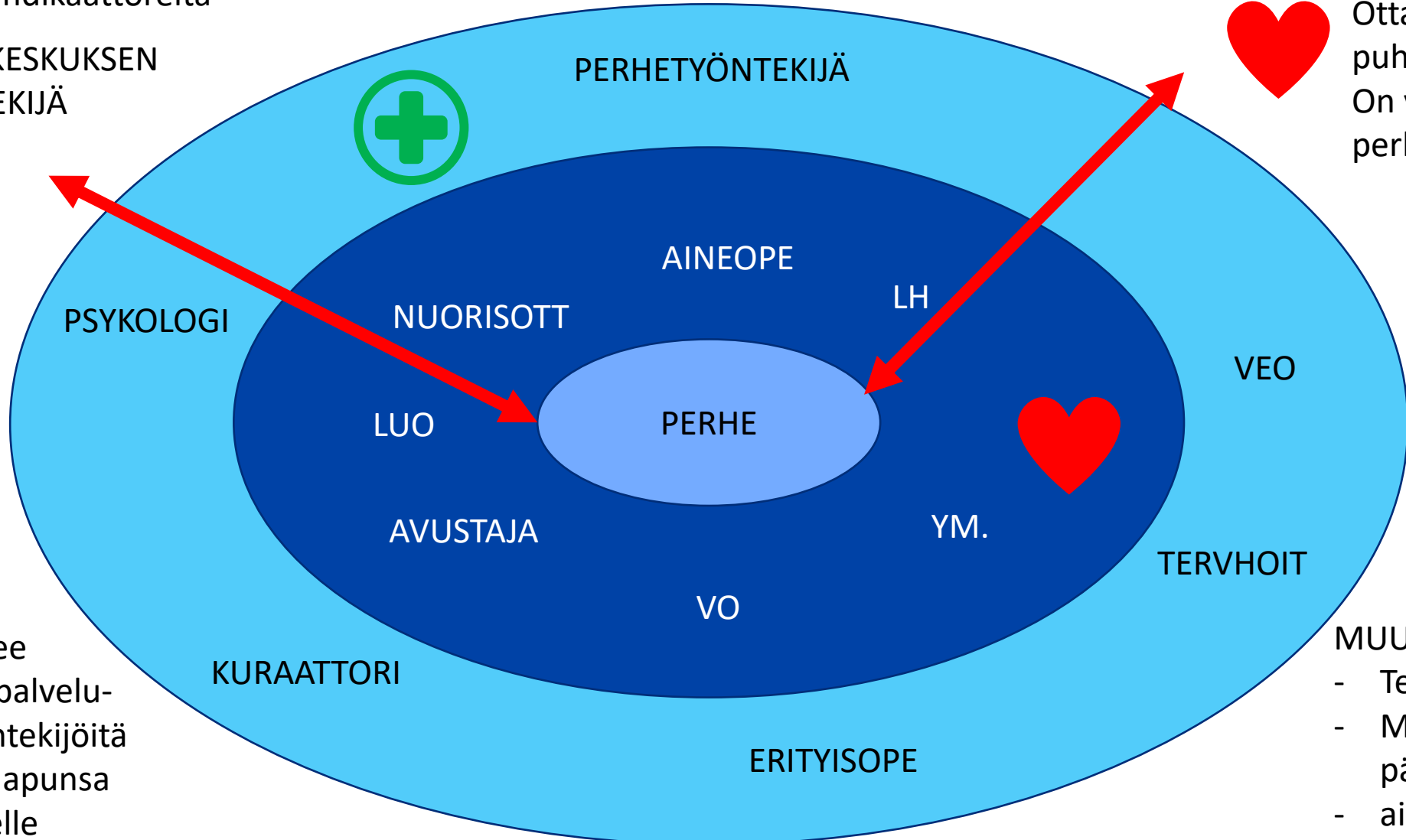
Tukee lähikasvattajaa
Seuloo ja seuraa indikaattoreita

SOSIAALITYÖNTEKIJÄ

Välittää
Otaa huolen puheeksi
On yhteydessä perheeseen

PERHEKESKUKSEN
TYÖNTEKIJÄ

PERHETYÖNTEKIJÄ



SOSIAALIOHJAAJA

Tukee lähipalvelu-
työntekijöitä
Tuo apunsa aluelle



AINEOPE

LH

NUORISOTT

VEO

PSYKOLOGI

LUO

PERHE

YM.

AVUSTAJA

TERVHOIT

VO

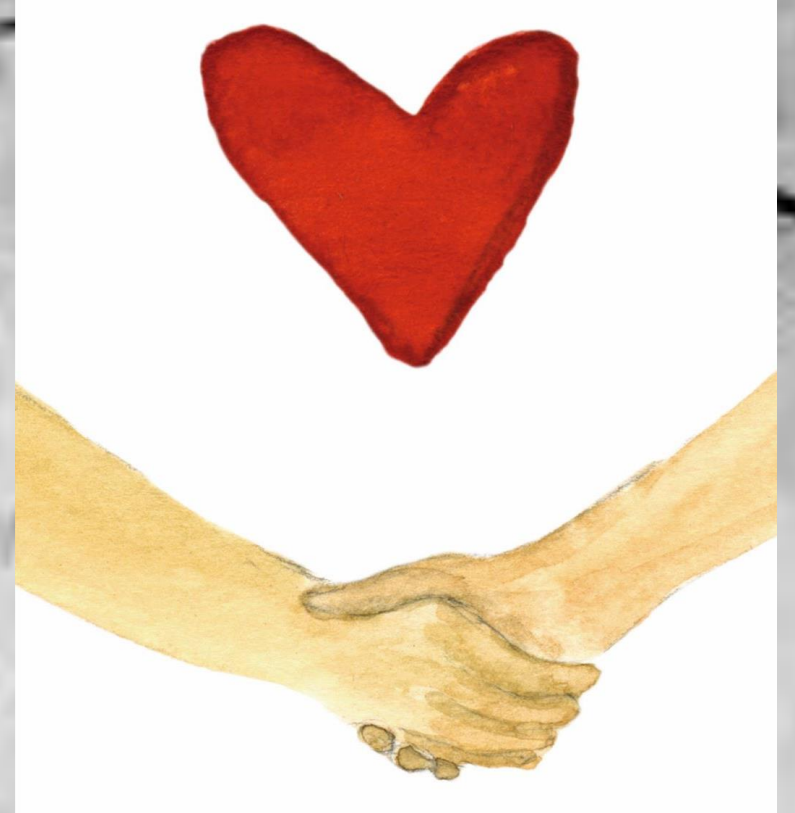
KURAATTORI

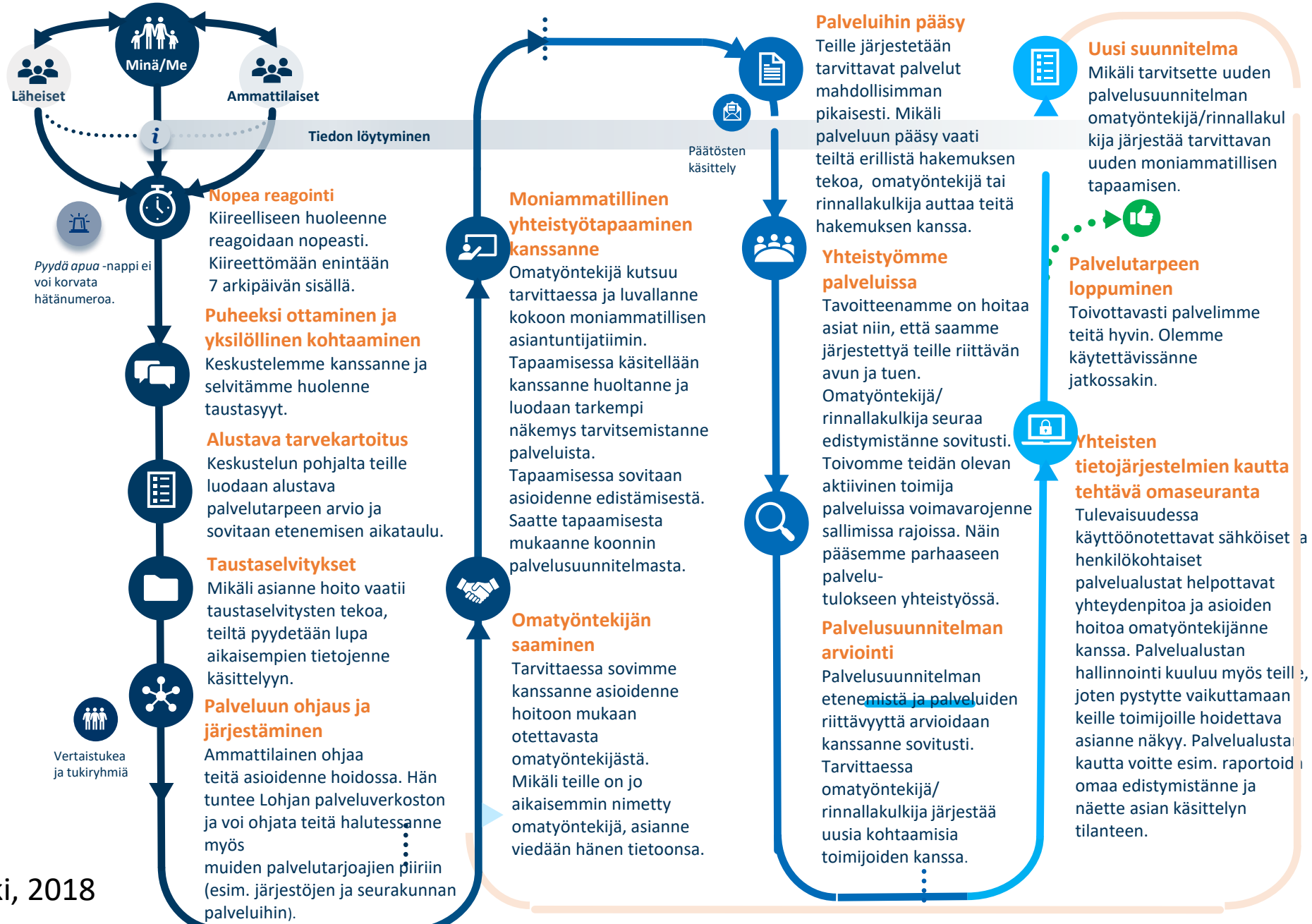
ERITYISOPE

MUUT PALVELUT
- Terveystenhoito
- Mielenterveys- ja päihdepalvelut
- aikuissosiaalityö

VERKOSTOJOHTAMINEN

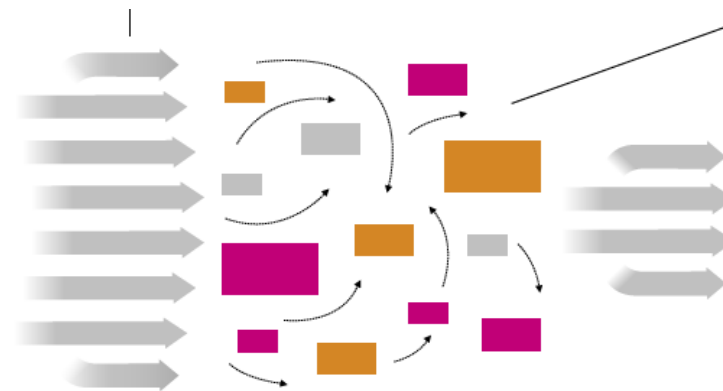
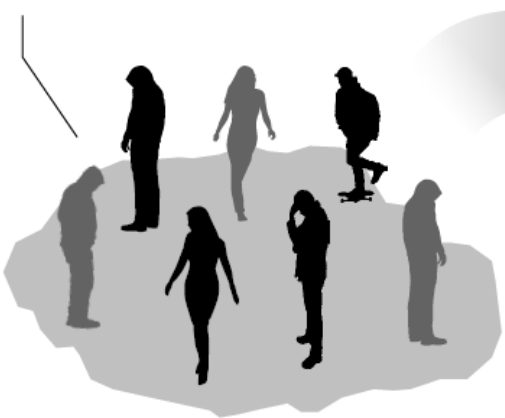
Yhden luukun periaate



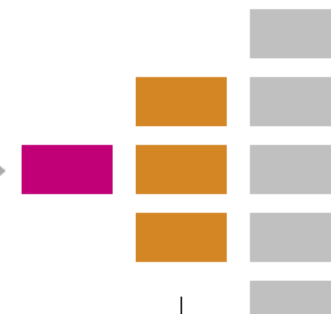


YHTEISKUNNALLINEN ILMIÖ

Nuorten syrjäytyminen on esimerkki ilmiöstä, jonka syy-seuraus-suhteet ovat monimutkaisia ja jonka hoitamiseen tarvitaan laaja-alaista osaamista ja jäsentynyt kokonaiskuva.



Tuloksia tulee arvioida vaikuttavuuden näkökulmasta asetettuihin tavoitteisiin peilaten.



**Kohti
ilmiömäistä
palvelua**

Lasten, nuorten ja perheiden hyvinvoinnin edistäminen
Voimavarojen yhdistäminen ja tarkoituksenmukainen ja tehokas käyttö

Tavoitteena viedä päätöksenteko ja resurssit lähelle asiakasta

Miten? – työtavat ja johtaminen

- Verkostojohdaminen
- Kumppanuus
- Osallisuus

Verkostoa ei voida johtaa perinteisesti ylhäältä alas, koska verkosto ei perustu tällaiseen hierarkiaan. Verkoston toiminta on itseohjautuvaa, emergenttiä. Se on kokonaisuuden hallintaa ilman mahdollisuuksia tiukkaan kontrolliin. Se vaatii onnistuakseen hyvää luottamusta ja uudenlaisia yhteistoimintavalmiuksia. Se edellyttää myös kykyä toimia erilaisissa kulttuureissa.

Olennaista on rohkeus ja kyky kehittää vahvoja henkilösuhteita yli oman tiimin, yksikön ja organisaation rajojen. Verkostossa tarvitaan kykyä toimia monien kulttuurien kanssa, innovatiivisuutta, uteliaisuutta ja ennen kaikkea halua jatkuvasti oppia ja uudistua. Vaatimukset ovat korkealla, mutta on paljon organisaatioita ja ihmisiä, jotka menestyvät ja viihtyvät verkostoissa.

An aerial photograph of a wooden boardwalk or pier. The boardwalk is made of dark brown wooden planks and is bordered by a white lattice railing. The railing consists of vertical posts connected by diagonal cross-braces, forming a series of diamond shapes. The boardwalk extends from the bottom left towards the top right of the frame. The surrounding water is a dark, deep blue color. The text "Jo natisee!" is overlaid in the center of the image in a white, bold, sans-serif font.

Jo natisee!

Kiitos!