

Palveluasumisen nykytila seuranta- tutkimuksen valossa

Sari Kehusmaa
tutkimuspäällikkö



Tutkimus on osa I&O-kärkihankkeen seurantaa

- Kehitetään ikäihmisten kotihoitoa ja vahvistetaan kaikenikäisten omaishoitoa (I&O) -kärkihanke.
- Vanhuspalvelujen seuranta -tutkimus käynnistyi vuonna 2013 ja jatkui vuonna 2016 osana kärkihanketta.
- Kyselyt on toteutettu vuosina 2013, 2014 ja 2016.

*Lue lisää tutkimuksesta:
www.thl.fi/vanhuspalvelujentila*

Yhteensä 2870 toimintayksikköä vastasi kyselyyn

900 kotihoidon ja tavallisen palveluasumisen yksikköä

- yksiköt tarjoavat kotihoitoa, kotipalvelua, kotisairaanhoidoa ja tavallista palveluasumista

1970 ympärivuorokautisen hoidon yksikköä

- ympärivuorokautista hoitoa tarjotaan tehostetussa palveluasumisessa, vanhainkodeissa, terveyskeskuksissa, sairaaloissa ja sotainvalidien laitoksissa

Osallistuneista yksiköistä 60 % toimii julkisella ja 40 % yksityisellä sektorilla.

Pitkäaikaisesta ympärivuorokautisesta hoidosta on vähennetty yhteensä 2800 asiakaspaikkaa

- Vuodesta 2014 on vähennetty yhteensä 2800 pitkäaikaisen ympärivuorokautisen hoidon asiakaspaikkaa:
 - 1140 terveyskeskuksen/sairaalan pitkäaikaishoidon paikkaa
 - 3 340 vanhainkotihoitoon paikkaa
- Tehostettuun palveluasumiseen on tullut **1630 paikkaa lisää.**

Palvelurakennetta on kevennetty ja entistä useampi on nyt kotihoitoon asiakas.

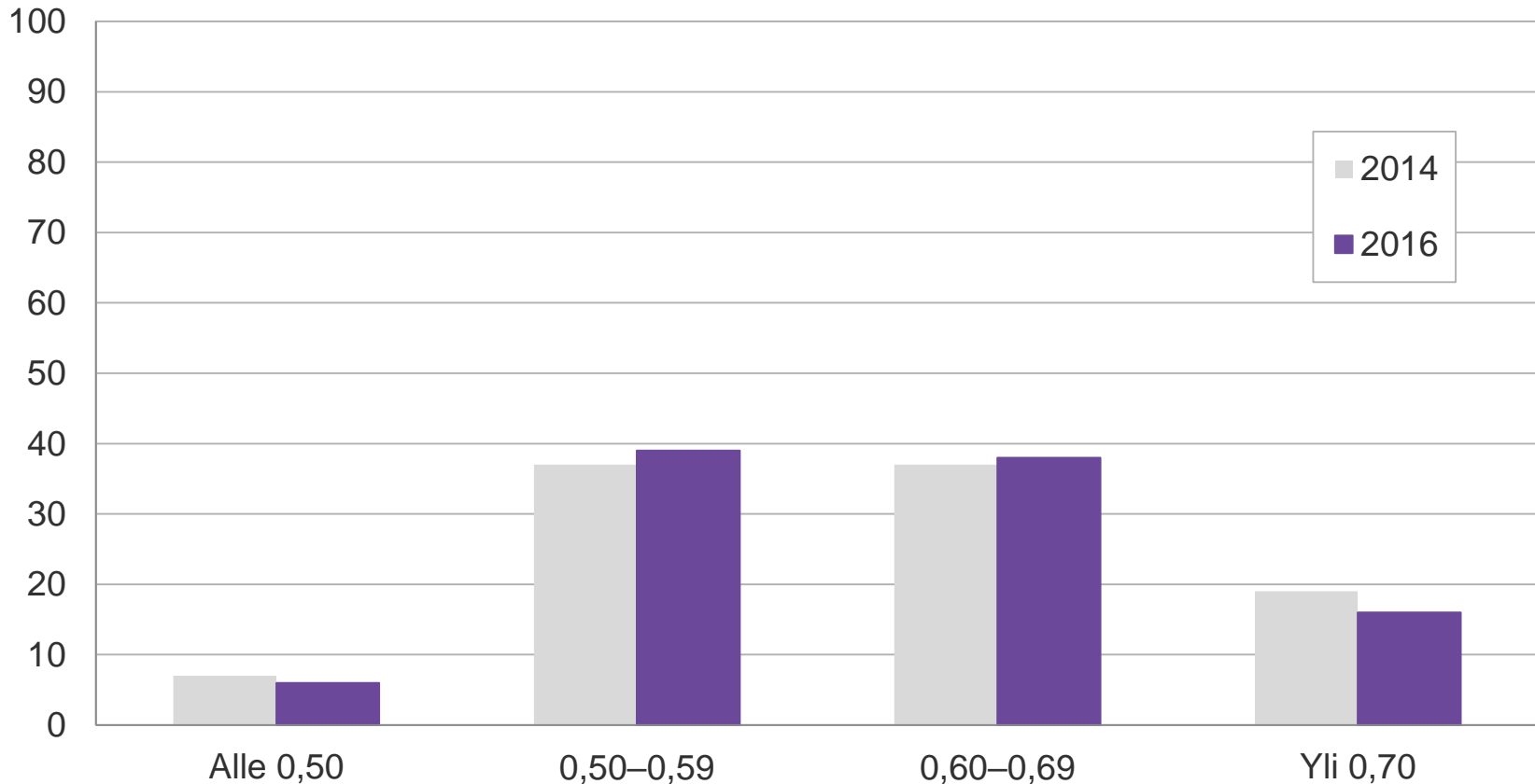
Pitkäaikaisessa ympärivuorokautisessa hoidossa työntekijämäärä laskee asiakasmäärien mukaisesti

- Hoitotyöhön kohdistuvassa työajassa ei ole muutosta verrattuna vuoteen 2014.
- **Myös hoitajamitoitukset ovat säilyneet pitkälti ennallaan.**

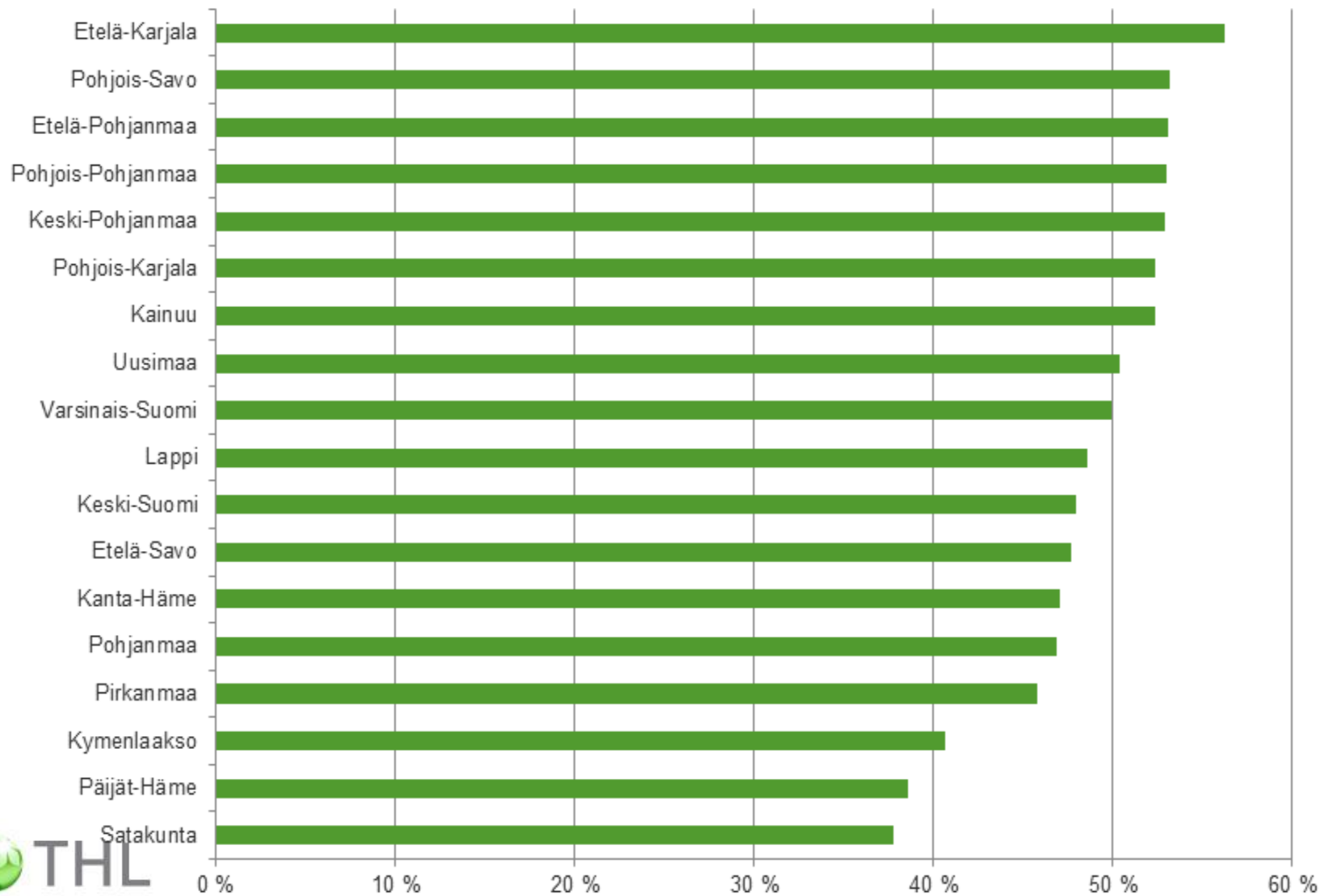
*On aiempaa vähemmän toimintayksiköitä,
joiden toteutunut hoitajamitoitus
alittaa vaaditun minimin.*

Hoitajamitoitus

Toteutunut hoitajamitoitus pitkäaikaisen ympärivuorokautisen hoidon toimintayksiköissä vuosina 2014 ja 2016 (% kaikista yksiköistä)



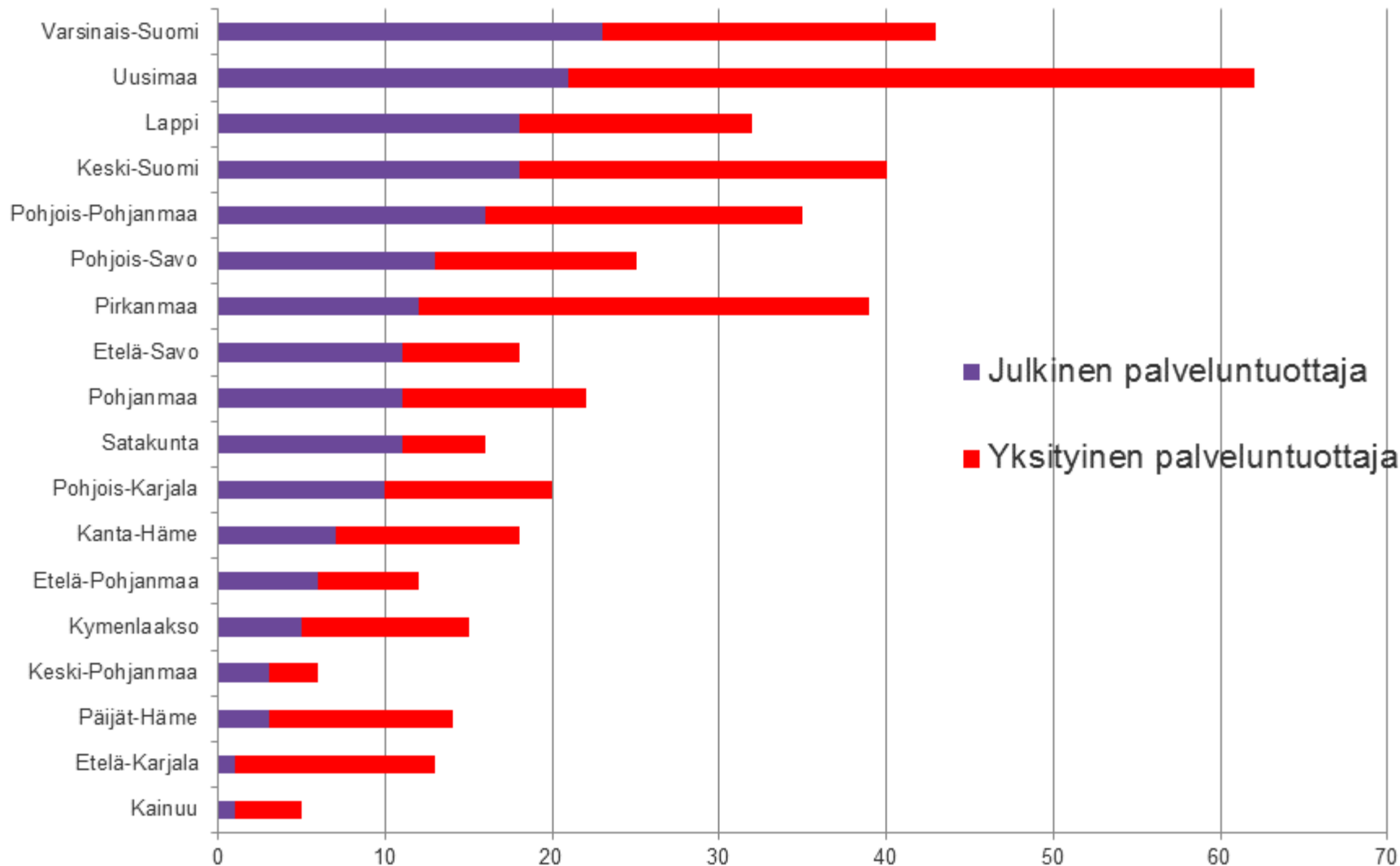
Kotihoidon asiakkaiden osuus kaikista asiakkaista seurantaviikolla



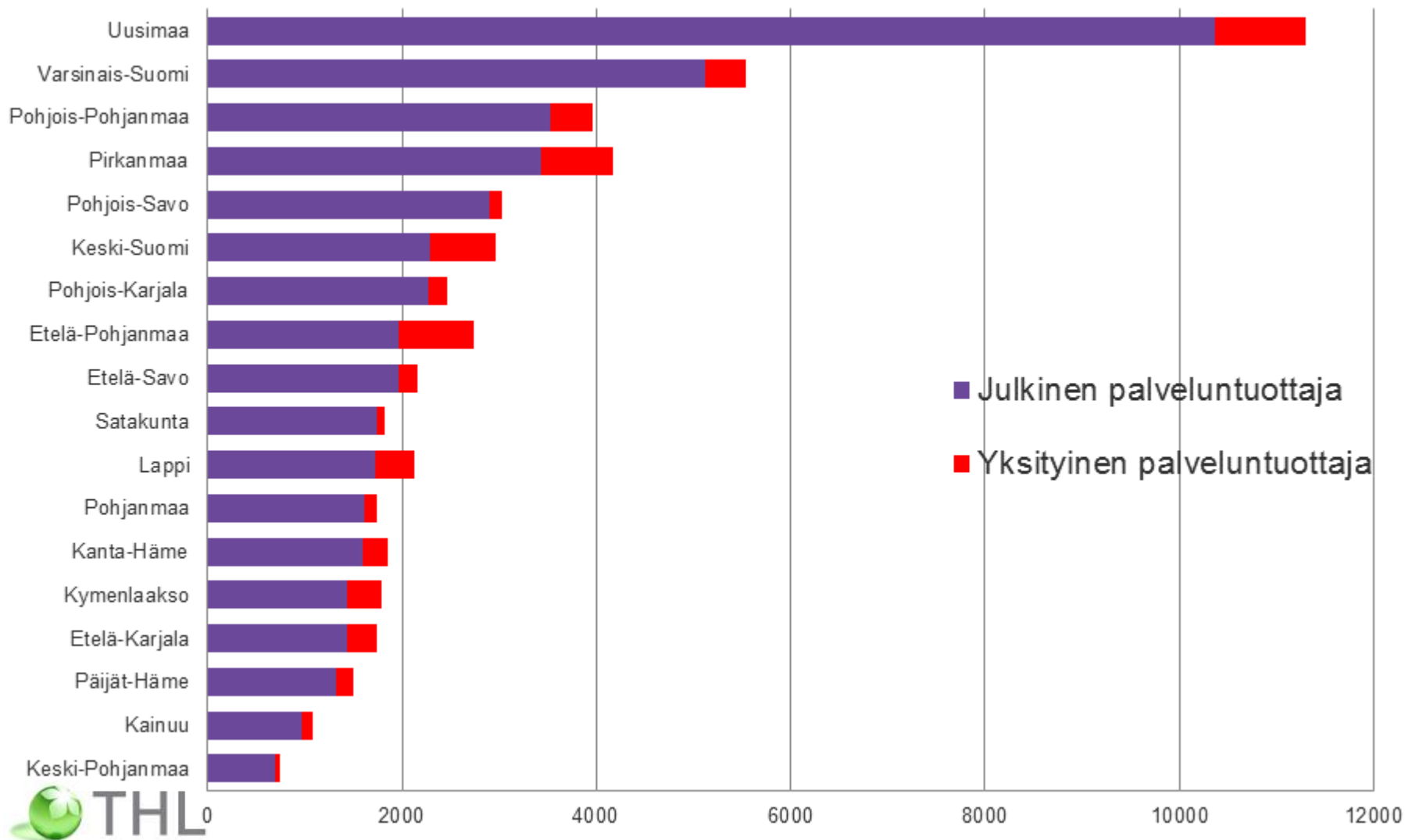


Julkinen ja yksityinen palvelun tuotanto

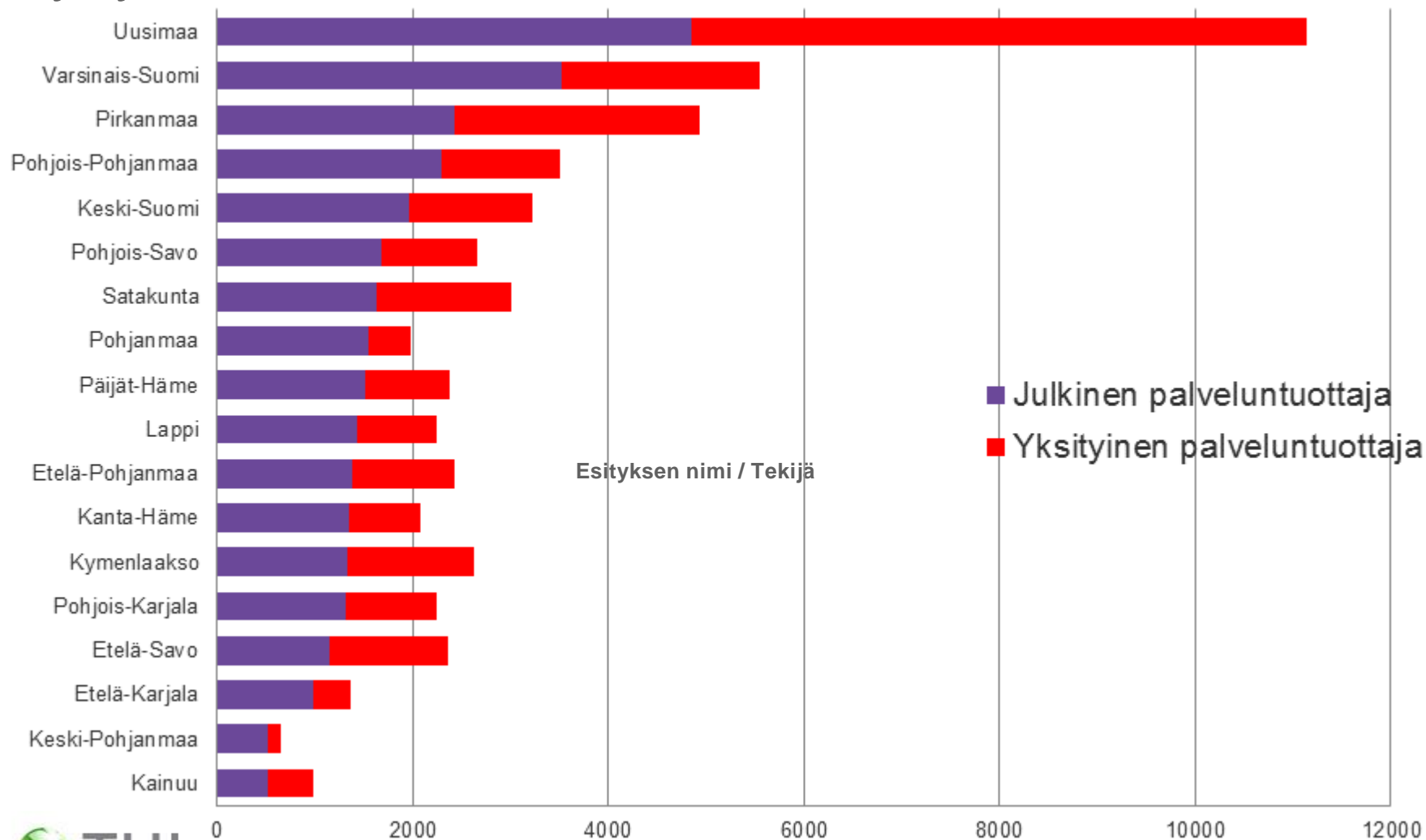
Kotihoidon toimiyksikköjen lukumäärä



Kotihoidon asiakkaat, säännöllinen ja lyhytaikainen hoito

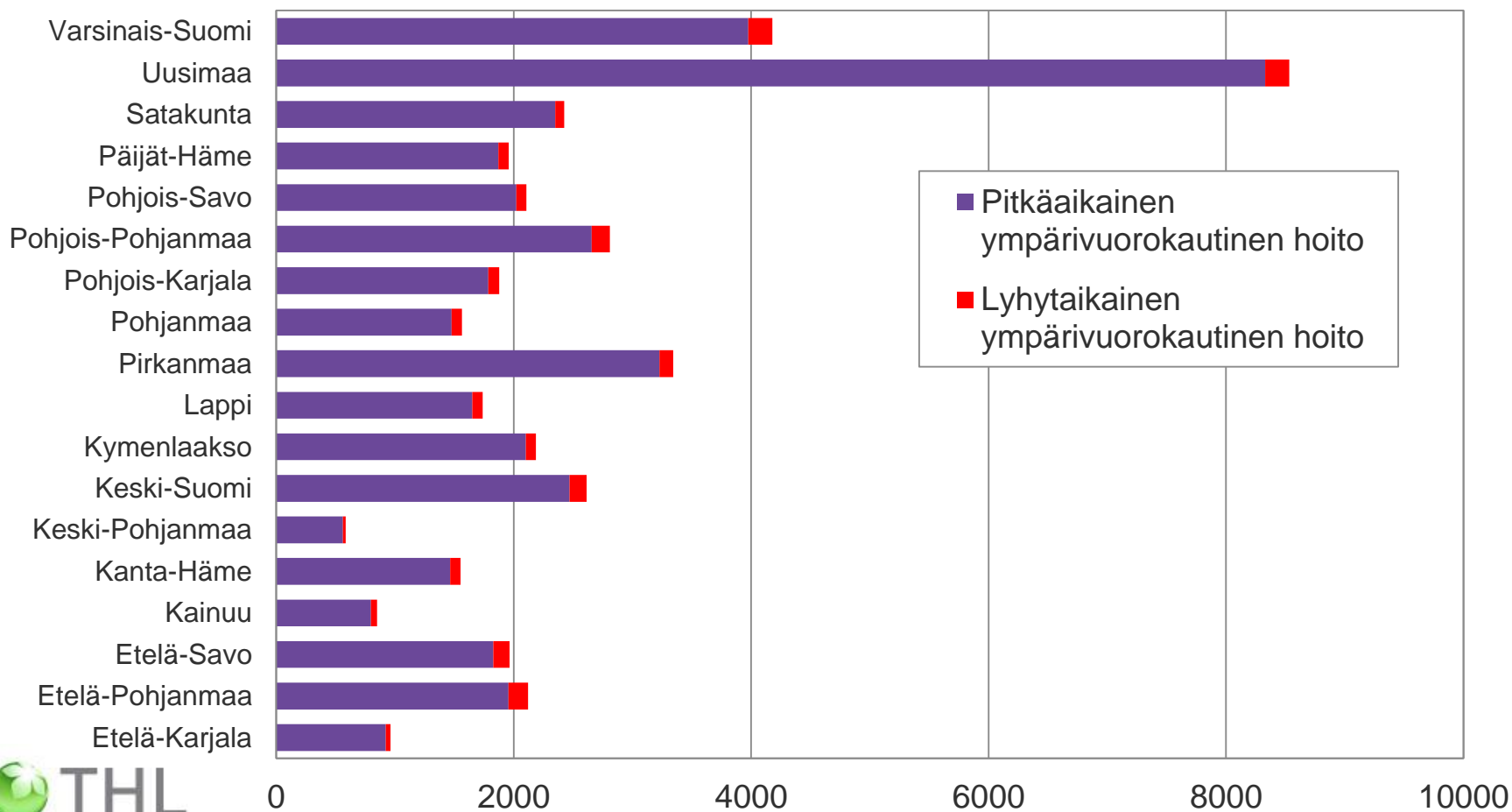


Ympäri vuorokautisen hoidon säännölliset ja lyhytaikaiset asiakkaat



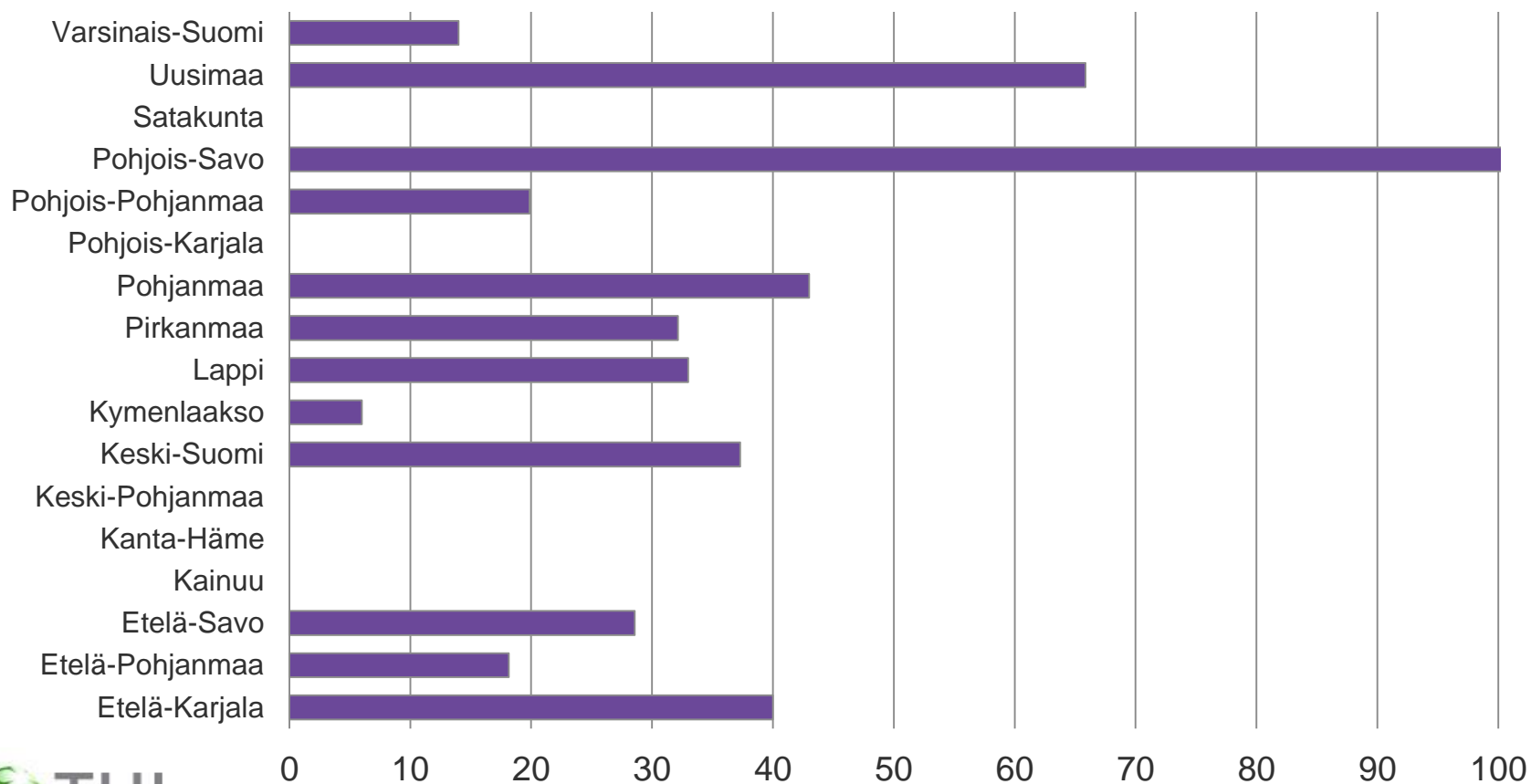
Tehostetun palveluasumisen pitkä- ja lyhytaikaishoidon asiakaspaikat

Tehostetun palveluasumisen pitkä- ja lyhytaikaisen ympärivuorokautisen hoidon asiakaspaikat



Tavallisen palveluasumisen ympärivuorokautisen hoidon asiakkaat

Ympärivuorokautisen hoidon asiakkaita tavallisessa palveluasumisessa keskimääräisenä seurantaviikon päivänä (asiakasta)



Ympäri vuorokautisia palveluja riittävästi, kevyemmille ratkaisuille tarve

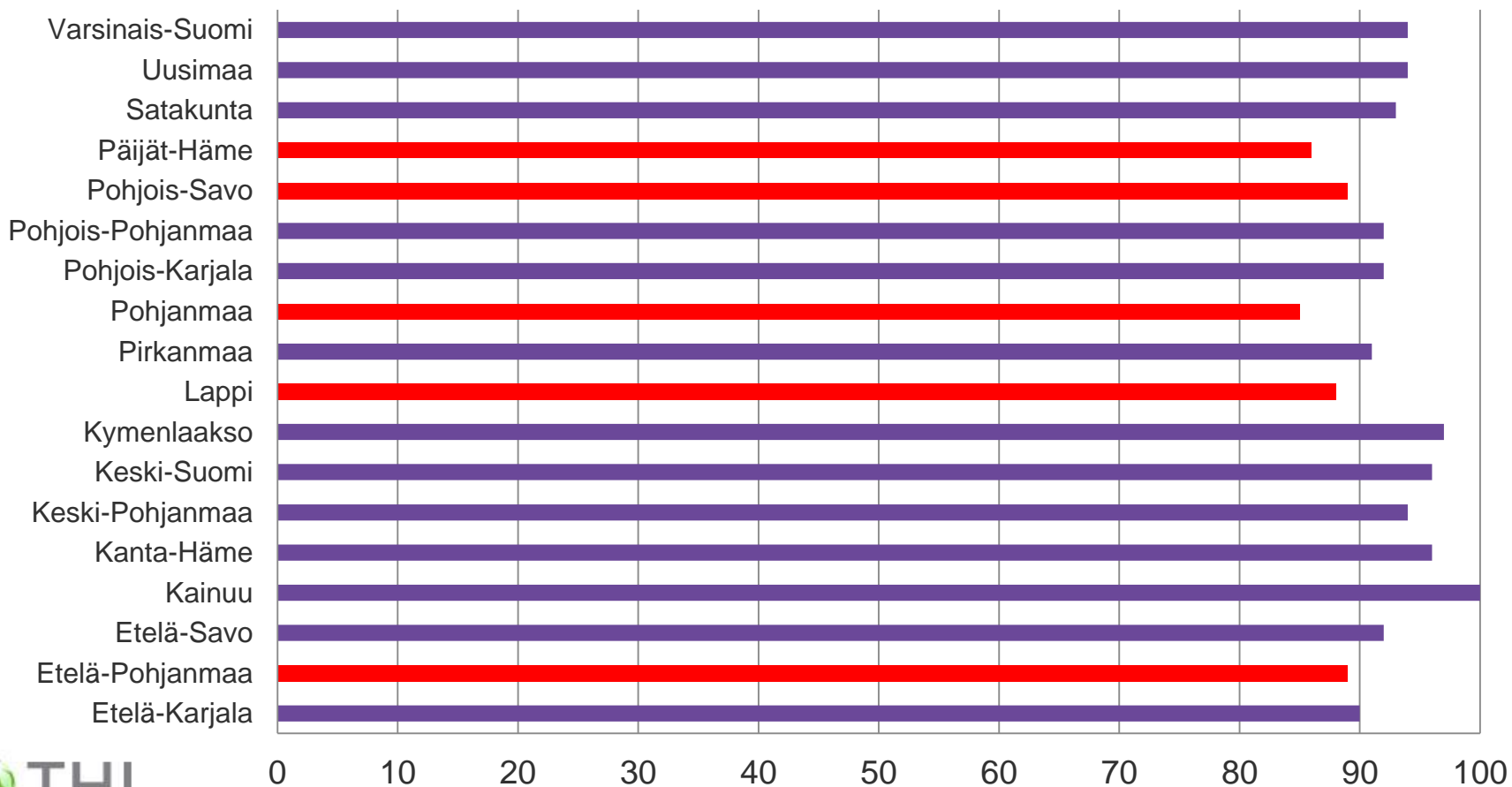
Siirtymä laitoshoidosta kodinomaisiin asumisratkaisuihin näkyy kuntavastaajien arvioissa palvelujen riittävydestä.

Tehostettu palveluasuminen	Ei muutosta vuodesta 2014
Terveyskeskuksen vuodeosasto	Aiempaa useampi arvioi, ettei vuodeosasto-hoidolle ole enää tarvetta.
Vanhainkoti	Kaksi kolmesta arvioi, ettei vanhainkoti-hoidolle ole tarvetta tai että sitä on liikaa.
Tavallinen palveluasuminen	Vain puolet arvioi tarjonnan riittäväksi, viidesosa riittämättömäksi.

Maakunnista tavallinen palveluasuminen arvioidaan riittäväksi vain Keski-Pohjanmaalla, Kymenlaaksossa ja Kanta-Hämeessä.

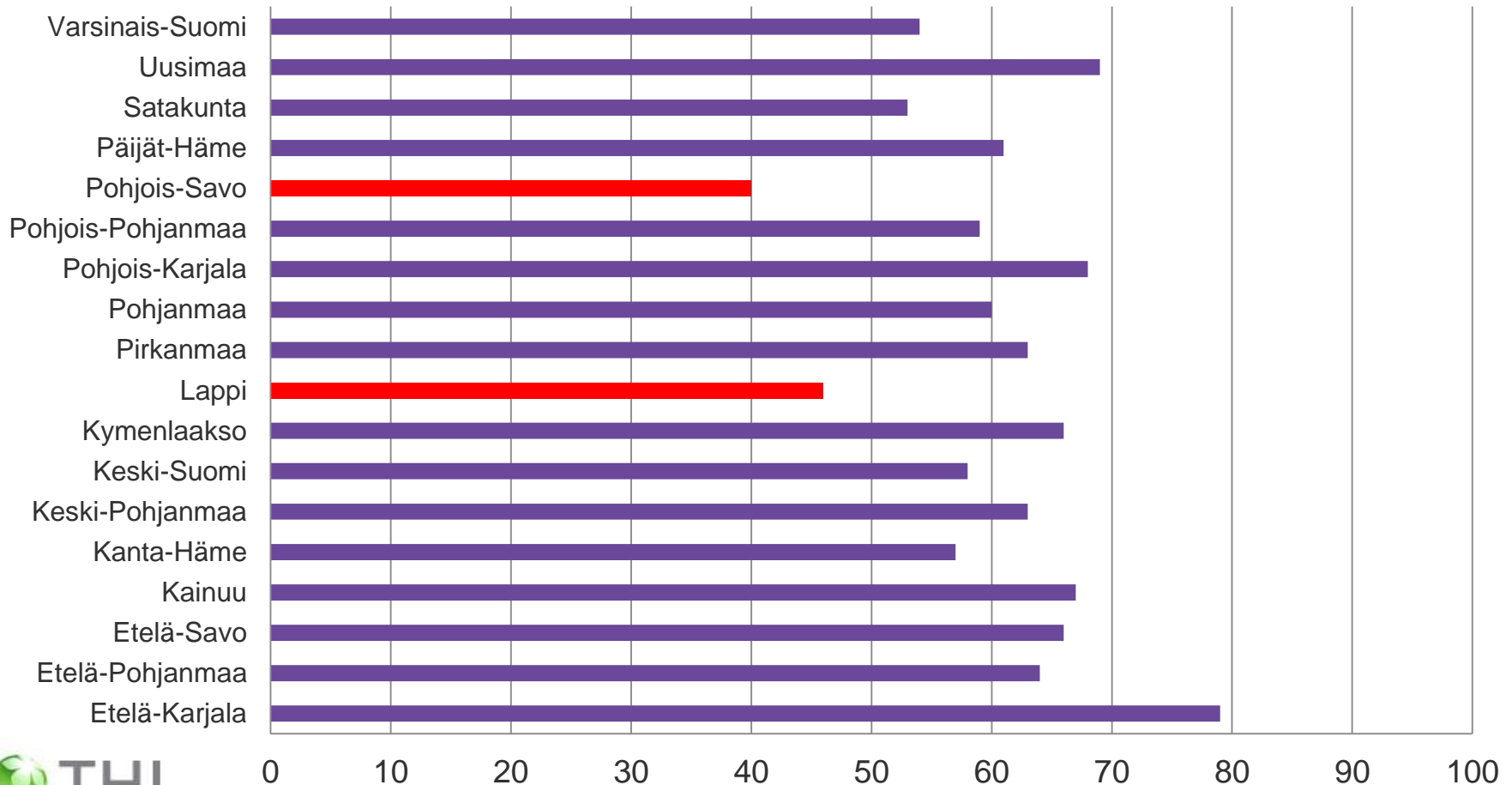
Ympäri vuorokautisen hoidon asiakkaiden hoito- ja palvelusuunnitelmien ajantasaisuus

Osuus ympärivuorokautisen hoidon toimintayksiköistä, joilla hoito- ja palvelusuunnitelma on ajantasainen vähintään 2/3:lla asiakkaista (% kaikista yksiköistä)



Kuntoutuminen hoito- ja palvelusuunnitelmissa (ympäri vuorokautinen hoito)

Osuus ympärivuorokautisen hoidon toimintayksiköistä, joilla kuntoutussuunnitelma sisältyy hoito- ja palvelusuunnitelmaan vähintään 2/3:lla asiakkaista (% kaikista yksiköistä)



Yhteenveto

- Kotihoidon yksityiset palvelun tuottajat ovat pieniä yksiköjä, joiden osuus asiakaskunnasta on vielä pieni
- Pirkanmaalla, Keski-Suomessa ja Etelä-Pohjanmaalla on yksityisen palvelutuotannon osuus kotihoidossa suhteellisesti suurin
- Ympäri vuorokautisessa hoidossa yksityisen palveluntuottajan osuus asiakaspaikoista on yli 50% Etelä-Savossa, Pirkanmaalla ja Uudellamaalla
- Lyhytaikaisen ympärivuorokautisen hoidon paikkoja on vähän
- Kuntoutuksen huomioimista palvelusuunnitelmissa voidaan lisätä

Lisää tietoa

[I&O-kärkihankkeen sivut \(STM\)](#)

[THL tukee I&O-kärkihanketta: työpajat ja maakuntaprofiilit](#)

[Vanhuspalvelujen seuranta -tutkimus](#)

Kysy lisää!

Sari Kehusmaa
tutkimuspäällikkö

- etunimi.sukunimi@thl.fi
- p. 029 524 7914