

# Kelan tilannekatsaus

Maakunnallistuva aikuissosiaalityö – kehittämisverkoston tilannekatsaus koronakriisistä

24.4.2020

Marja-Leena Valkonen

Etuuspäällikkö

Kela|Fpa 



# Korona-toimet työttömyysturvassa

# Lomautettuja koskevat väliaikaiset muutokset

- Muutokset koskevat lomautettuja, joiden lomautus on alkanut 16.3. tai sen jälkeen.
  - Lomautetut ilmoittautuvat normaalisti työnhakijoiksi TE-toimistoon.
  - Lomautettujen ei tarvitse hakea kokoaikatyötä etuutta saadakseen.
- Yritystoiminta tai opinnot eivät estä etuuden saamista.
- TE-toimisto antaa lomautettujen etuusoikeudesta työvoimapoliittisen lausunnon. Lausunto on voimassa enintään 31.7. saakka. Jos lomautus jatkuu sen jälkeen, TE-toimisto tutkii työvoimapoliittiset edellytykset ja antaa uuden lausunnon.
- Lomautuksen perusteella maksettava peruspäiväraha ei kerrytä enimmäismaksuaikaa ajalla 16.3.-30.6.2020.



Kela|Fpa<sup>®</sup>

Korona- epidemiasta  
johtuneet  
lainmuutokset  
työttömyysturvassa

---

# Työttömyysturvalain muutokset korona-epidemian aikana

- Omavastuu-aika ei estä peruspäivärahan ja työmarkkinatuen maksamista.
  - Omavastuu-aika on aina 5 arkipäivää, kun sen ensimmäinen päivä on ajalla 16.3.–6.7.2020.
- Palkansaajan työssäoloehto poikkeustilanteessa
  - Jos tavanomainen 26 viikon työssäoloehto ei täyty, palkansaajalla on oikeus työttömyyspäivärahaan, jos hän on ollut 13 kalenteriviikkoa työssäoloehdoton luettavassa työssä.
    - Tarkoituksena turvata pääsyä työttömyyspäivärahalle, kun vallitseva poikkeuksellinen työmarkkinatilanne johtaa lomautukseen tai työttömyyteen.
  - Myös yrittäjän ei omistavan perheenjäsenen työssäoloehto lyhenee 26 kalenteriviikkoon, jos 52 viikon työssäoloehto ei täyty.
  - Muutoksen myötä myös kassan jäsenyysehto puolittuu.

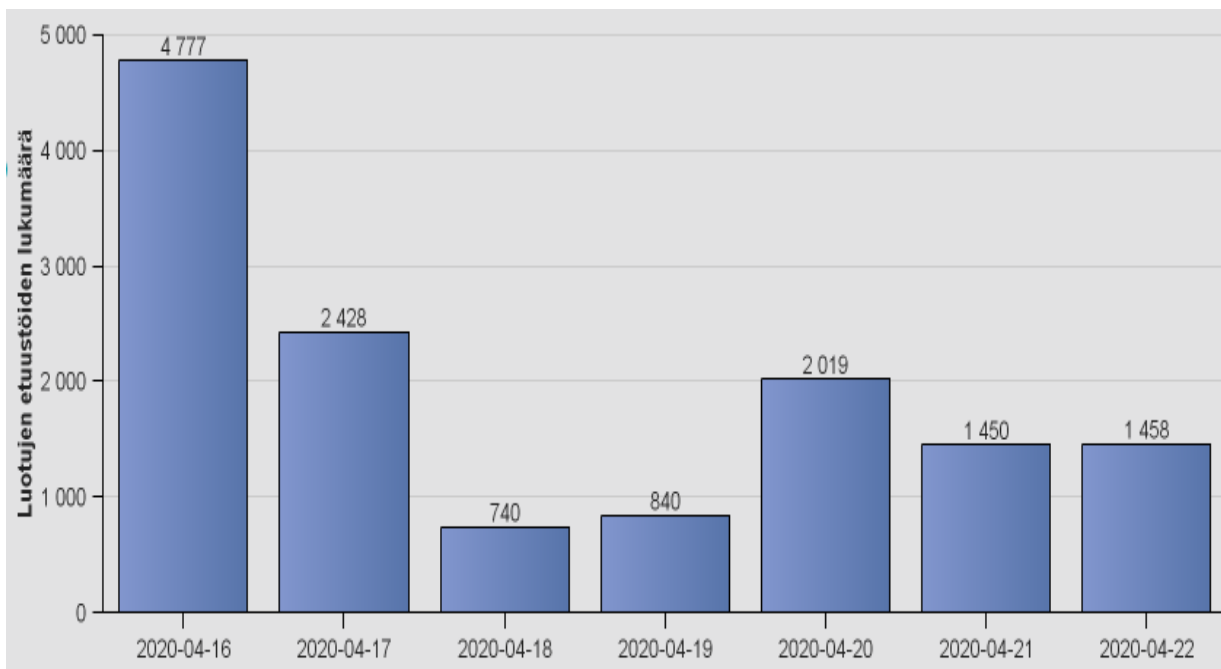
# Yrittäjien oikeus työmarkkinatukeen

- Poikkeuksellisesti TE- toimisto voi päättää, että yrittäjälle voidaan maksaa työmarkkinatukea, jos yrityksessä työskentely on päättynyt tai yrittäjätulo on epidemian vuoksi vähemmän kuin 1 089,67 euroa kuukaudessa.
- Yritystoimintaa ei tarvitse lakkauttaa, jotta voi saada työmarkkinatukea.
- Muutos on voimassa 30.6. asti.
- Työmarkkinatukeen ei sovelleta odotusaikaa, tarveharkintaa eikä osittaista työmarkkinatukea koskevia säännöksiä.
- Yrittäjälle maksettava työmarkkinatuki maksetaan ilman lapsikorotusta.
- Kela maksaa poikkeuksellisesti myös SYT-kassan jäsenille työmarkkinatukea. Kassan jäsenet eivät voi saada tämän poikkeuslain nojalla ansiopäivärahaa.

# Työmarkkinatuen hakeminen ja yritystulojen huomioiminen

- Yrittäjä hakee työmarkkinatukea kevennetyllä hakemuksella (TT1Y)
  - Hakemus ohjautuu Oiwassa yrittäjän hakemuksia varten perustetulle työjonolle vakuutuspiirikohtaisesti.
  - Kevennetty hakemus on vain sähköisenä.
  - Hakemus on ollut täytettävissä asiointipalvelussa 16.4.alkaen.
- Yritystoiminnan tuloina sovittelussa huomioidaan yrittäjän esittämä oma arvio yritystoiminnan tuloista kuukausitasolla
- Asiakas ilmoittaa oman arvionsa yritystulon määrästä kuukausitasolla hakemuksessa.
- Hakemuksiin ei pyydetä liitteitä vaan tarvittavat lisätiedot kysytään suullisesti asiakkaalta ja **luotetaan asiakkaan antamiin tietoihin.**

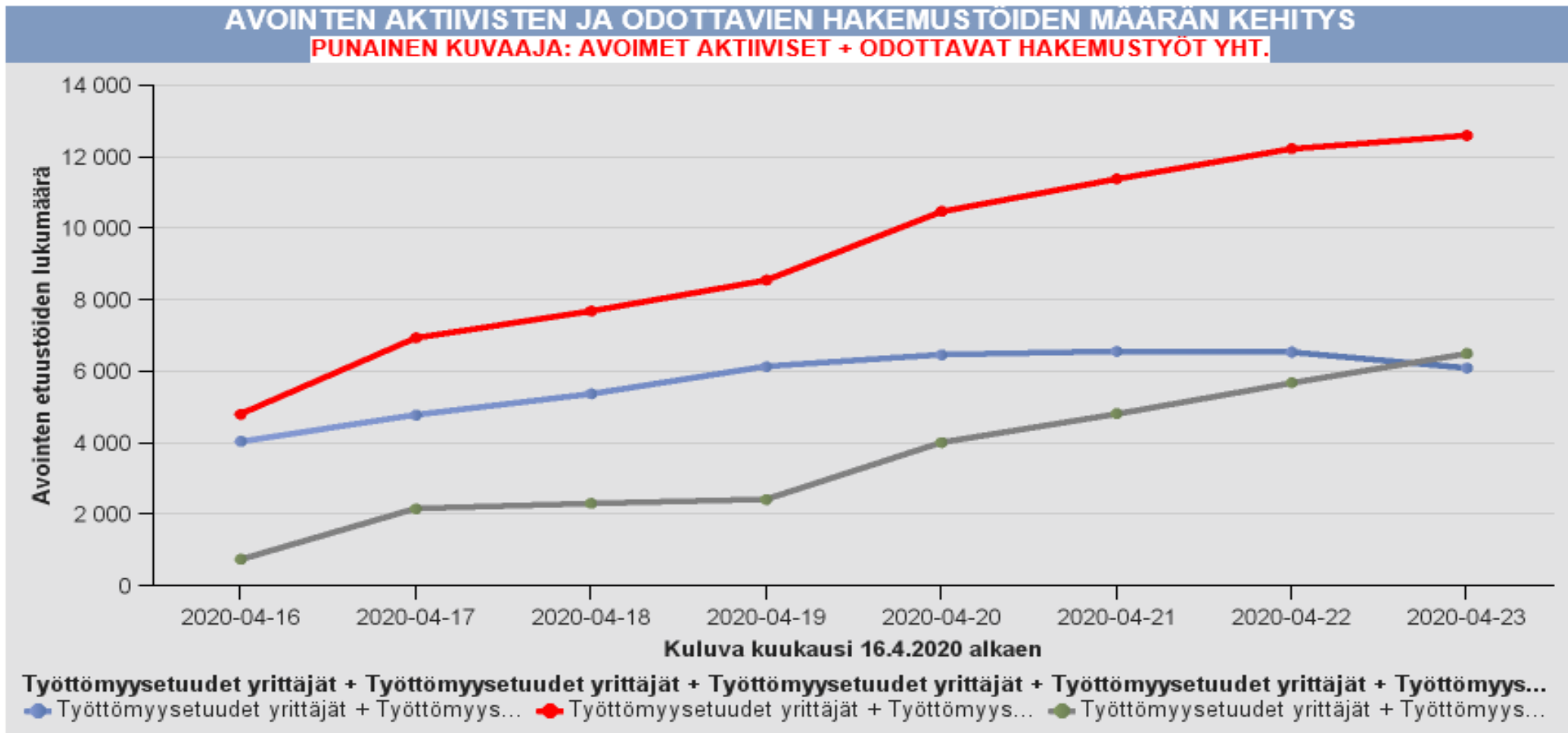
## 16.4.2020 alkaen saapuneiden yrittäjähakemusten määrä



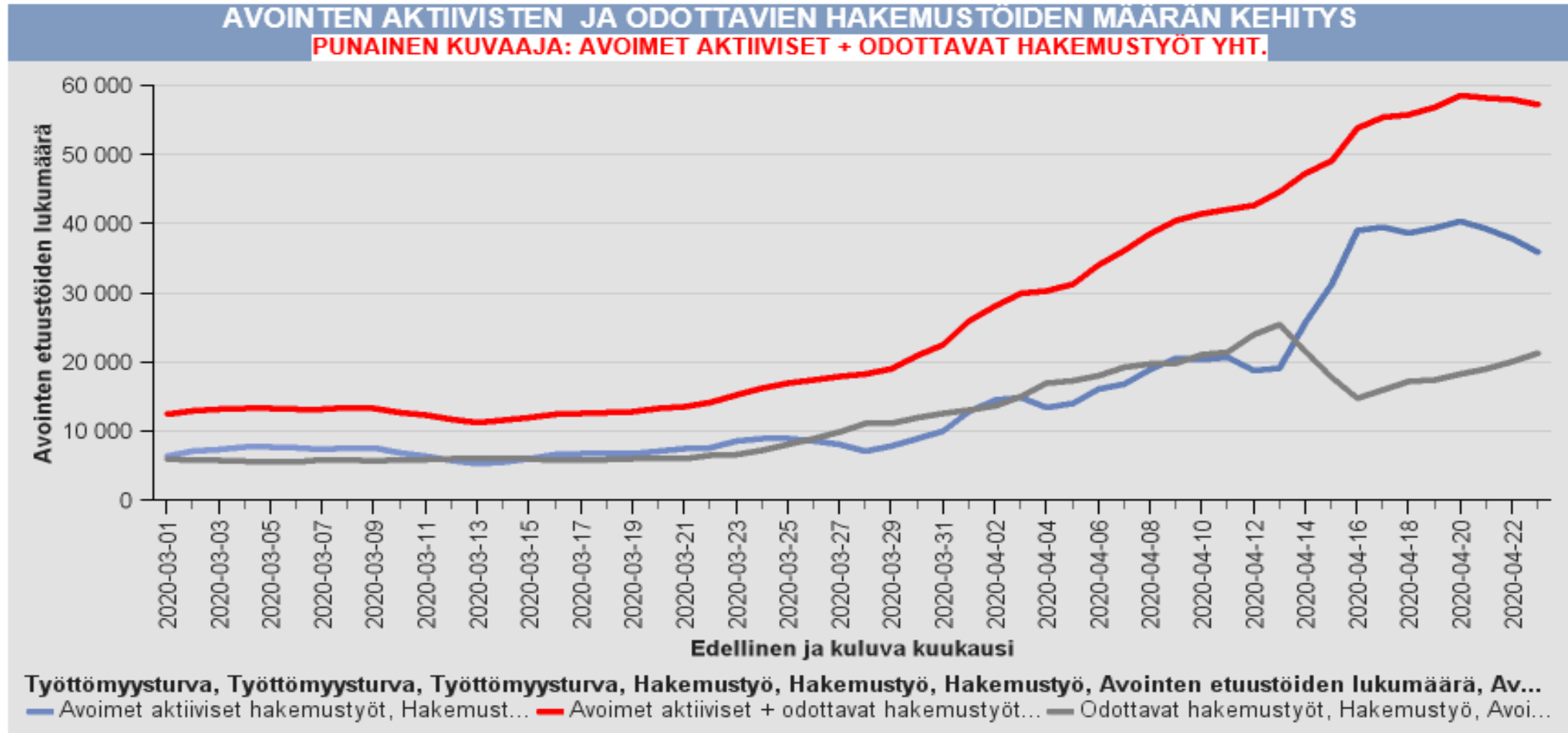
- Oheisessa tilastossa näkyy ns. kevennettyjen yrittäjähakemusten päivittäiset määrät 22.4.2020 asti.
- Yrittäjät ovat hakeneet työmarkkinatukea ennen kevennetyn hakemuslomakkeen käyttöönottoa vanhan mallisilla lomakkeilla, ja näiden hakijoiden määrää ei saada tilastoitua. Todellinen yrittäjäasiakkaiden hakemusmäärä on siis todellisuudessa huomattavasti suurempi.
- Te- palvelut ovat antaneet Kelalle yrittäjistä ajalla 16.4.-23.4.2020 yhteensä 9315 työvoimapoliittista lausuntoa.



# Yrittäjien työttömyysturvahakemusmäärien kehitys



# Työttömyysturvahakemusten määrän kehitys



# Tulossa lähiaikoina Kela.fi - Kuvio- ja tilastopaketti

- Sivustolta voi seurata työttömyysturvan, toimeentulotuen ja yleisen asumistuen saapuneiden hakemusten kehitystä päivittäin ja viikoittain.
- Tietoja on kyseltävissä ikäryhmittäin ja maakunnittain.
- Tilastoa kehitetään edelleen siten, että saajista on mahdollisuus eritellä esim. yrittäjät.
- Kuviot päivittyvät automaattisesti ja tiedot on mahdollista ladata sivustolta myös taulukkona.
- Tilastopakettin julkaistaan lähiaikoina ja siitä tiedotetaan.

# Korona-toimet yleisessä asumistuessa

# Laki ja prosessi

- Yleisestä asumistuesta annettuun lakiin ei ole tehty muutoksia.
- Prosessin muutokset:
  - Liitteiden pyytämistä on vähennetty:
    - lomautustodistuksia ei pyydetä
    - työsuhteen päättymisilmoituksia ei pyydetä
    - asuntolainasta tarvitaan selvitys vain, jos edellinen selvitys on yli 6 kk vanha

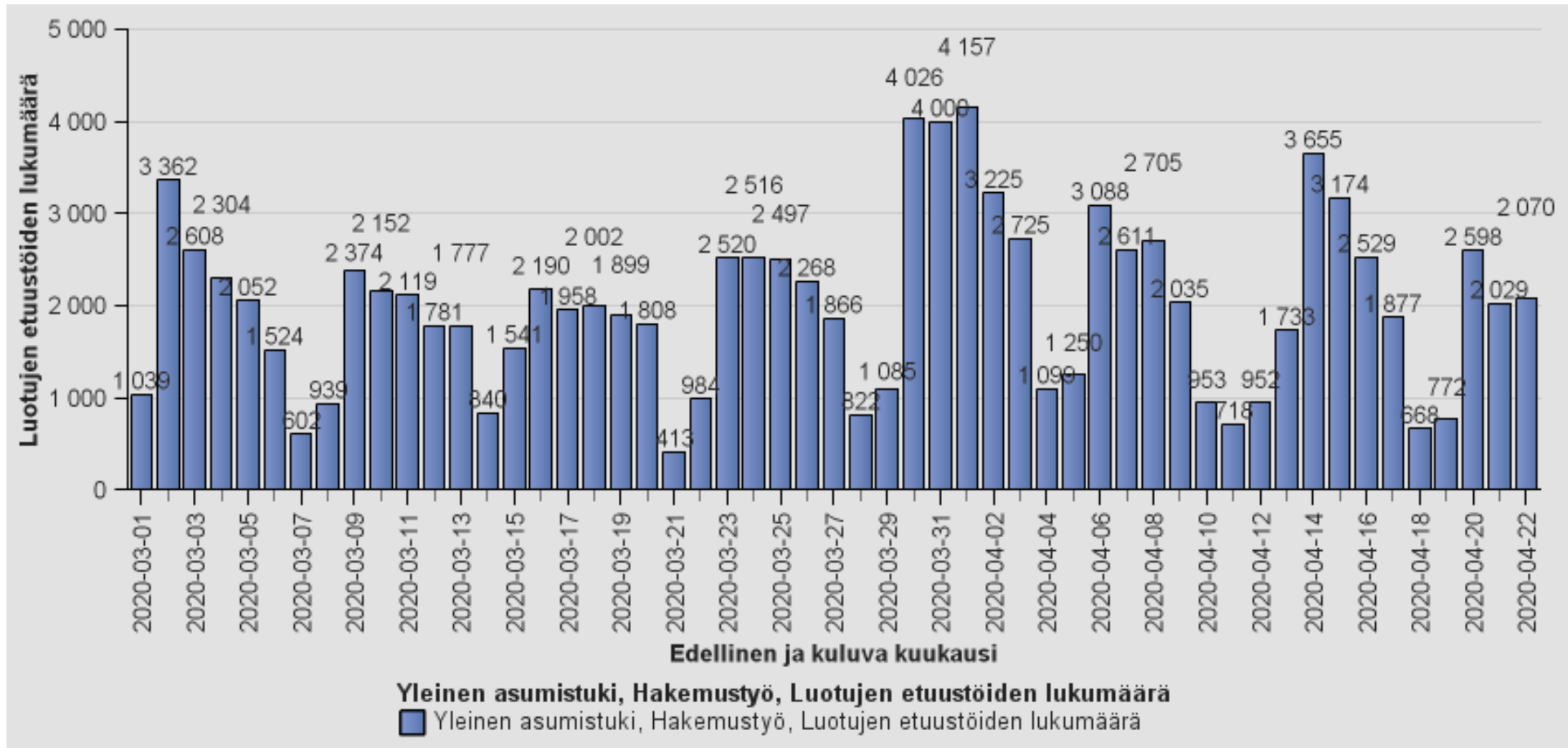
# Muita käsittelyn muutoksia korona-aikana

- Kun yleisen asumistuen ratkaisuun arvioidaan opiskelijan kesätyötuloja, arviossa käytetään edellisen kesän tuloja.
  - Jos opiskelijalla on syy (esim. gradun tekeminen), jonka vuoksi hän ei voi tehdä työtä tulevan kesänä, voidaan pääsäännöstä poiketa.
  - Myös koronavirusepidemian vuoksi peruuntunut kesätyö on gradun tekemiseen rinnastettava syy. Asiakkaan oma ilmoitus asiasta riittää selvitykseksi.
- Vuokrasopimusten allekirjoitukset
  - Jos molempien osapuolten (vuokranantaja/vuokralainen) allekirjoituksia ei ole mahdollista saada vuokrasopimukseen, vuokrasopimus voidaan hyväksyä, jos vuokrasopimuksessa on vuokranantajan allekirjoitus.

# Yleinen asumistuki ja yrittäjät

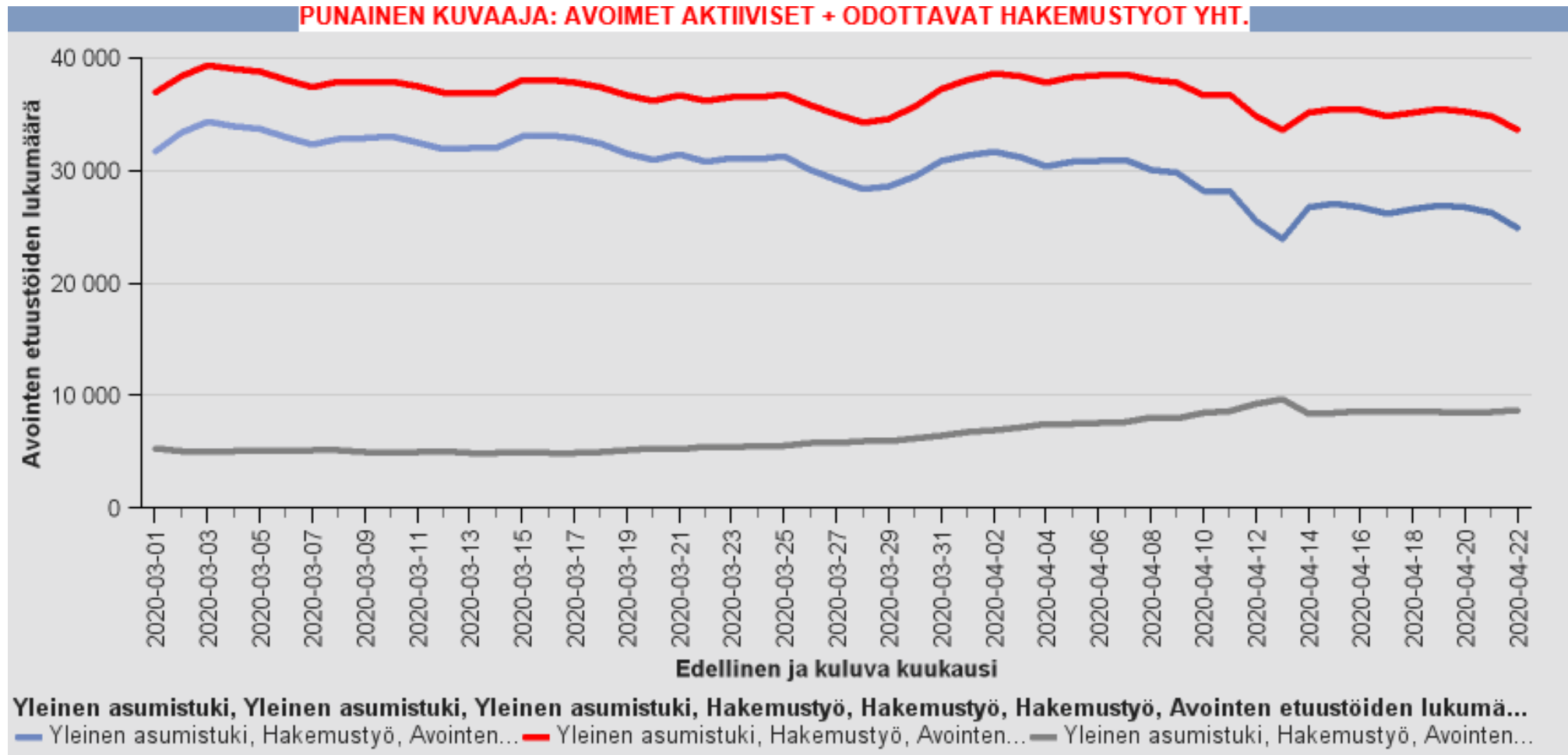
- Niiden yrittäjien, joiden toimintaan **koronavirusepidemia ei ole vaikuttanut**, asumistuet käsitellään normaalien sääntöjen mukaisesti. Näiden yrittäjien tuloarviossa ei siis ole muutoksia (YEL-työtulo).
- Ne yrittäjät, joiden toimintaan **koronavirusepidemia on vaikuttanut**, käsitellään seuraavasti:
  - Yrittäjän työmarkkinatuki otetaan tulona huomioon ilman lapsikorotuksia.
  - Näidenkin yrittäjien tulot arvioidaan normaalien jatkuvan tulon ja keskiarvotulon sääntöjen mukaisesti ja asumistuki myönnetään ilman määräaikaa.
  - Kokonaan työttömät yrittäjät:
    - Yleisessä asumistuessa otetaan tulona huomioon työmarkkinatuki, vaikka yrittäjällä olisi voimassa oleva YEL-vakuutus. YEL-työtuloa ei tässä tilanteessa oteta huomioon tulona.
  - Yrittäjät, joiden yritystoiminta on vähentynyt:
    - Yleisessä asumistuessa tulona otetaan huomioon soviteltu työmarkkinatuki ja työmarkkinatuessa käytetty yritystoiminnan tulo.

# Luotujen hakemustöiden määrä (kpl/pv)

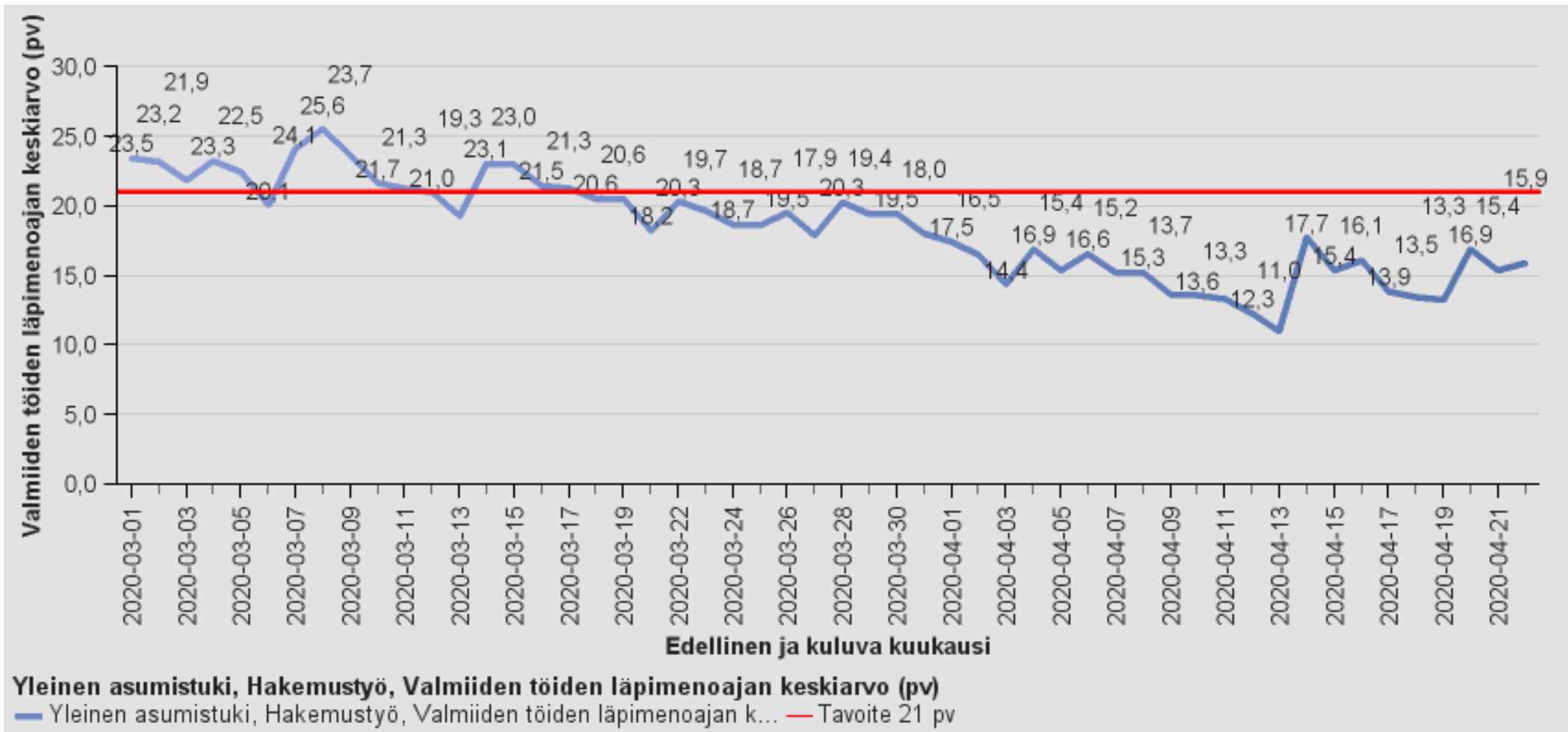




# Avointen ja avointen aktiivisten hakemustöiden kehitys

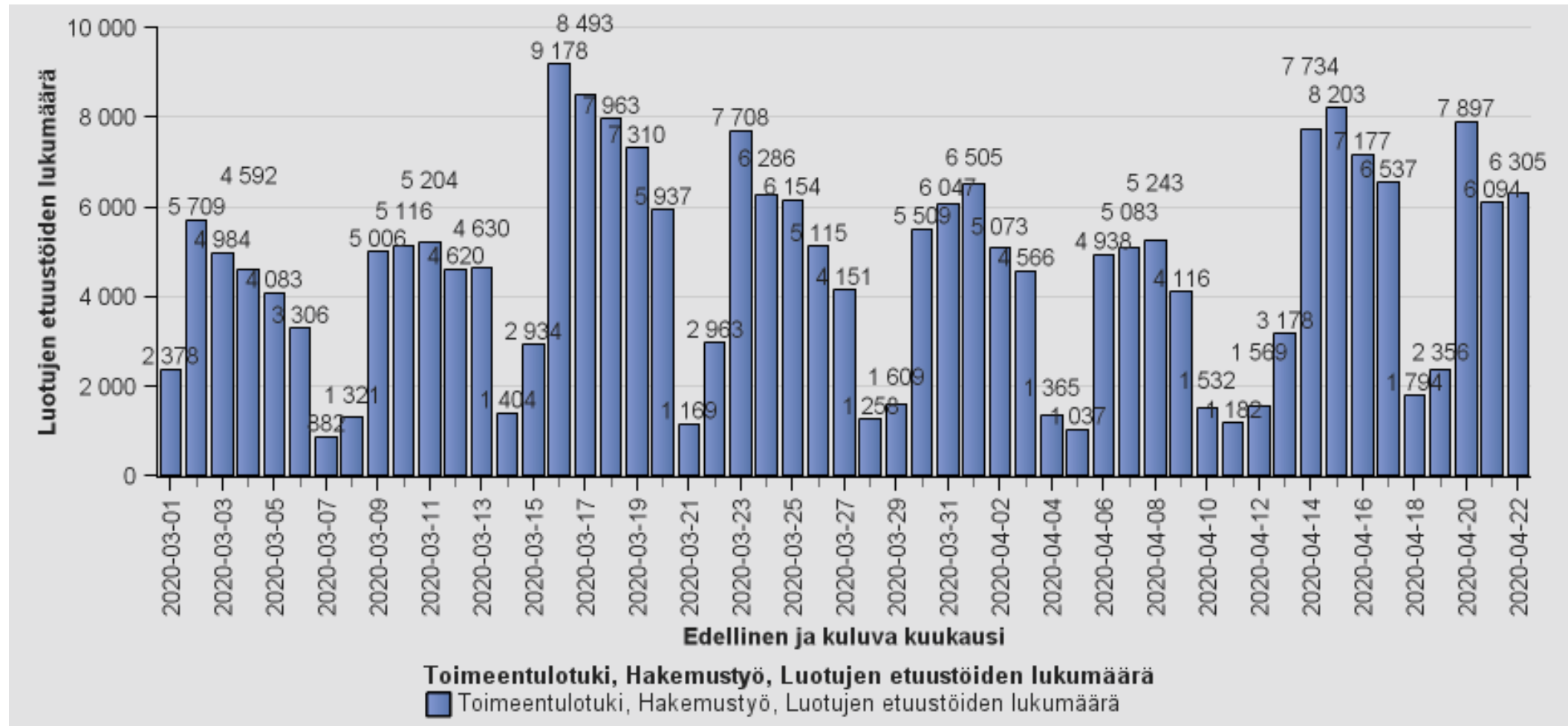


# Ratkaisuvalmiiden etuusasioiden keskimääräinen käsittelyaika työpäivinä



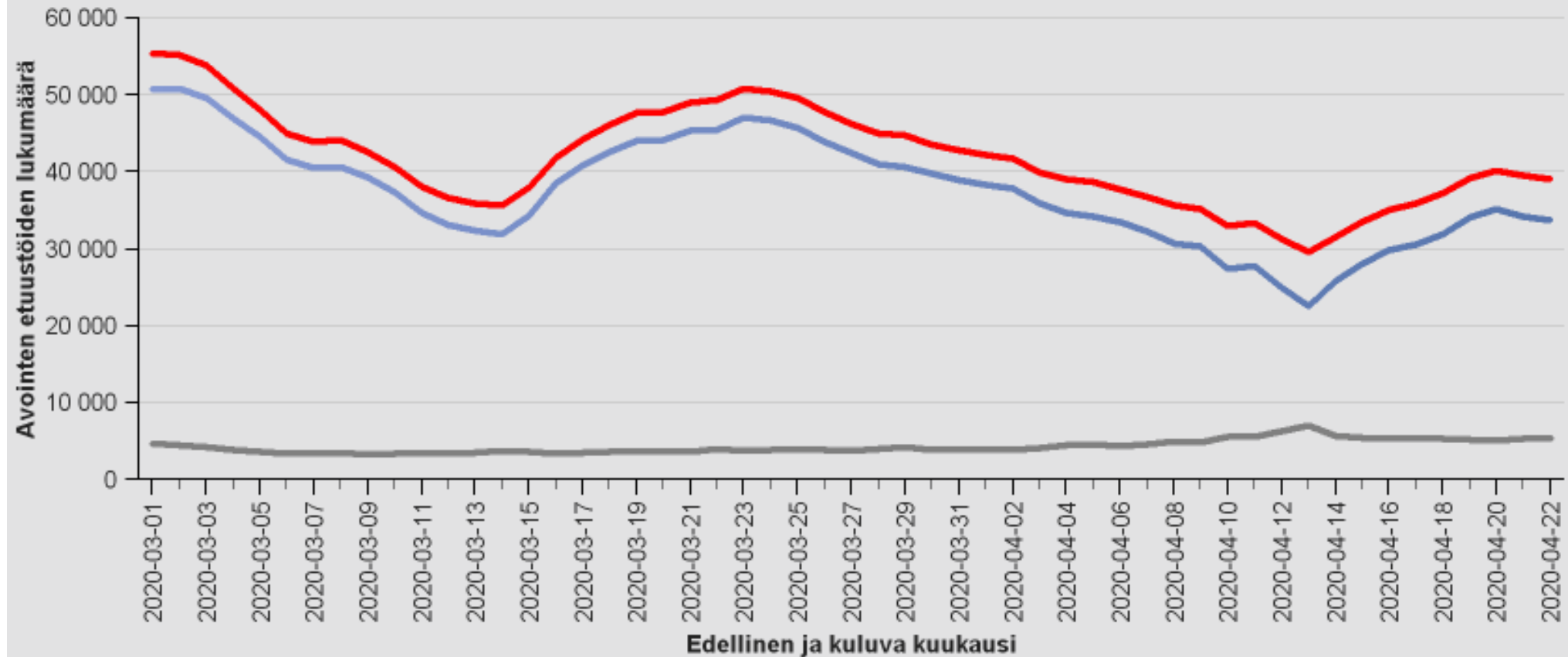
Toimeentulotuki – hakemusmäärät, käsittelyaika

# Luotujen hakemustöiden määrä (kpl/pv)



# Avointen ja avointen aktiivisten hakemustöiden kehitys

PUNAINEN KUVAAJA: AVOIMET AKTIIVISET + ODOTTAVAT HAKEMUSTYÖT YHT.



Toimeentulotuki, Toimeentulotuki, Toimeentulotuki, Hakemustyö, Hakemustyö, Hakemustyö, Avointen etuustöiden lukumäärä, Av...  
— Avoimet aktiiviset hakemustyöt, Hakemust... — Avoimet aktiiviset + odottavat hakemustyöt... — Odottavat hakemustyöt, Hakemustyö, Avoi...

# Ratkaisuvalmiiden etuusasioiden keskimääräinen käsittelyaika työpäivinä

