

Kelan tilannekatsaus

Maakunnallistuva aikuissosiaalityö – kehittämisverkoston tilannekatsaus koronakriisistä

15.6.2020

Marja-Leena Valkonen

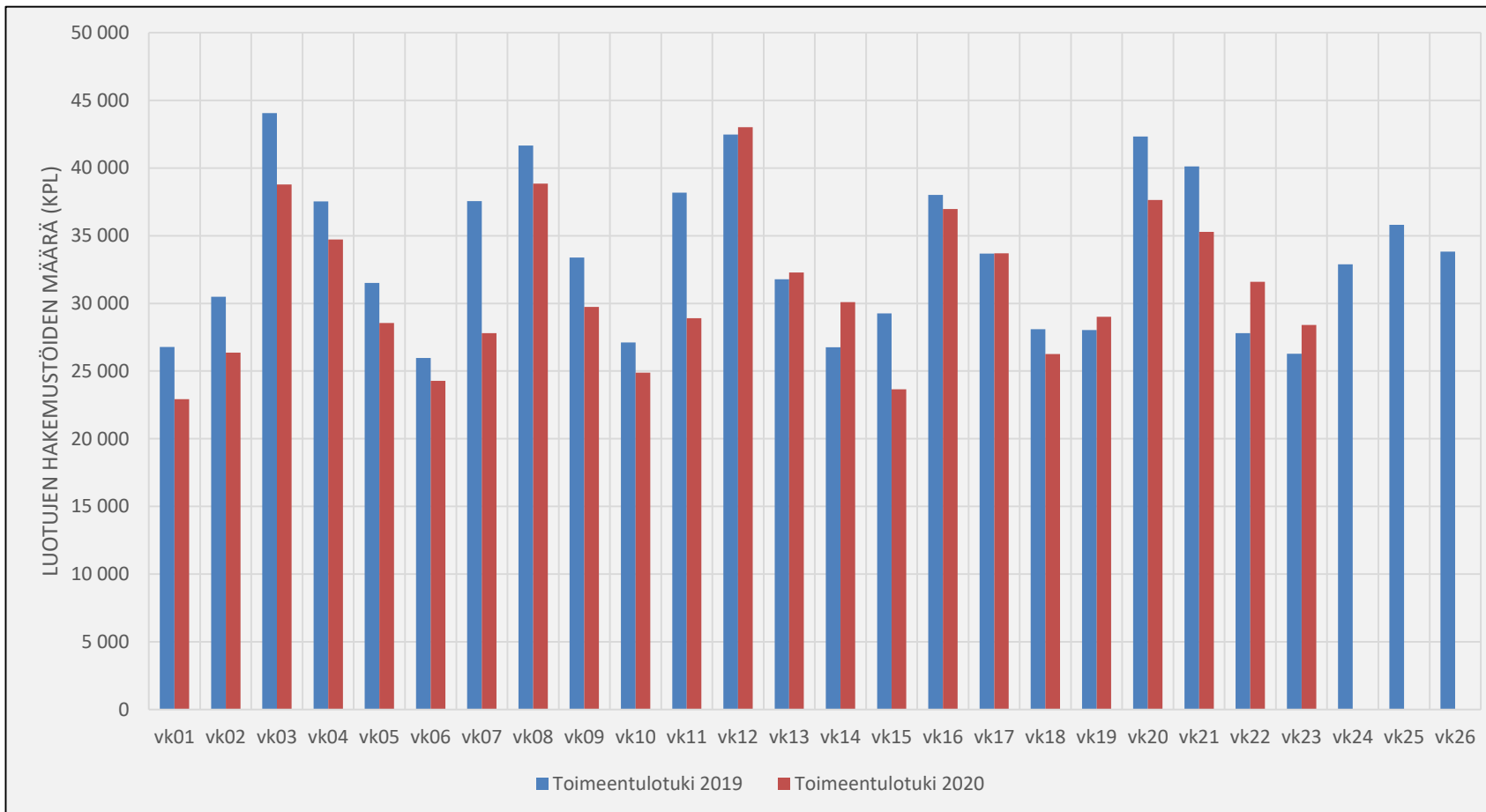
Etuuspäällikkö

Kela|Fpa 

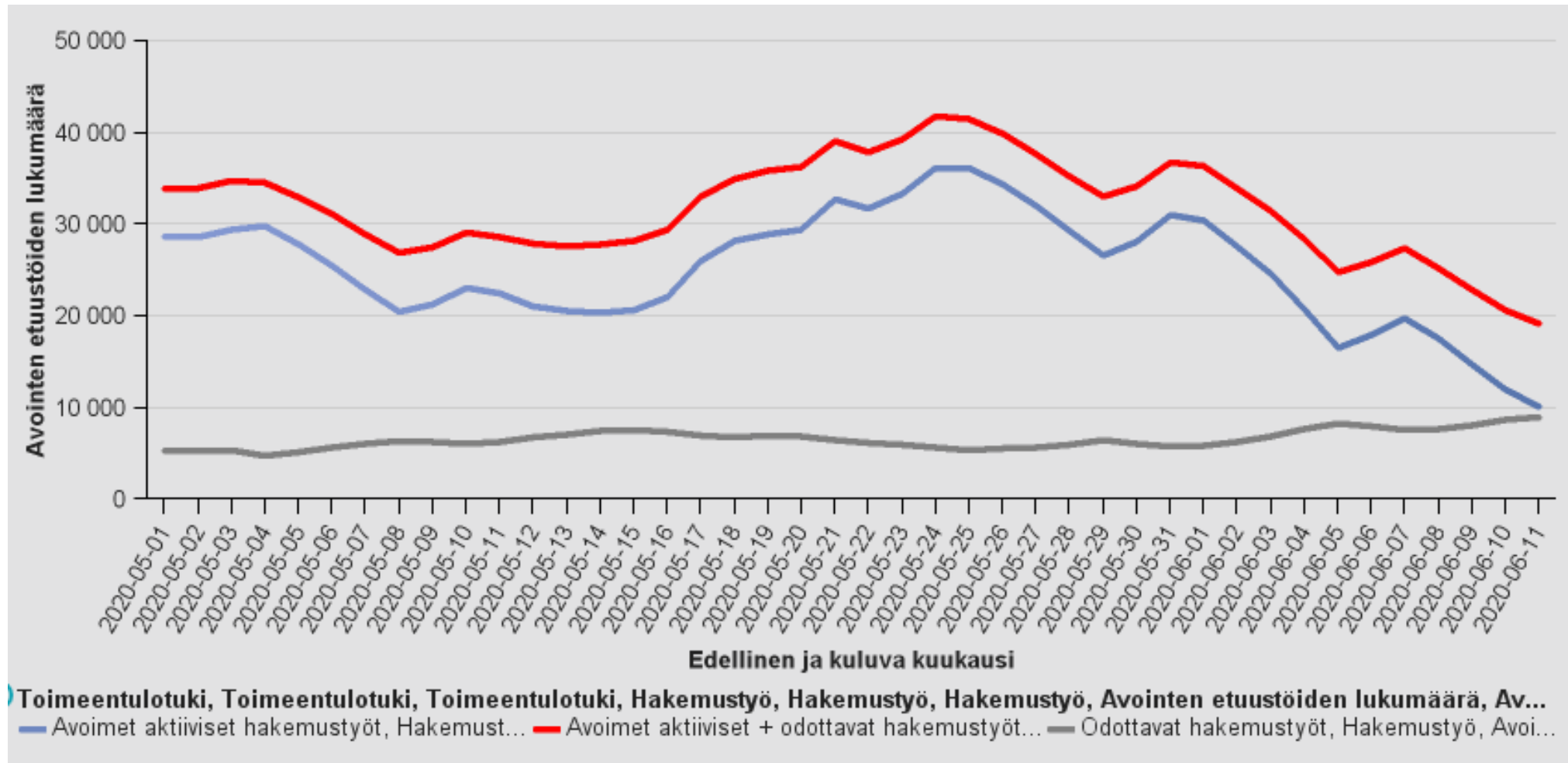


Perustoimeentulotuki

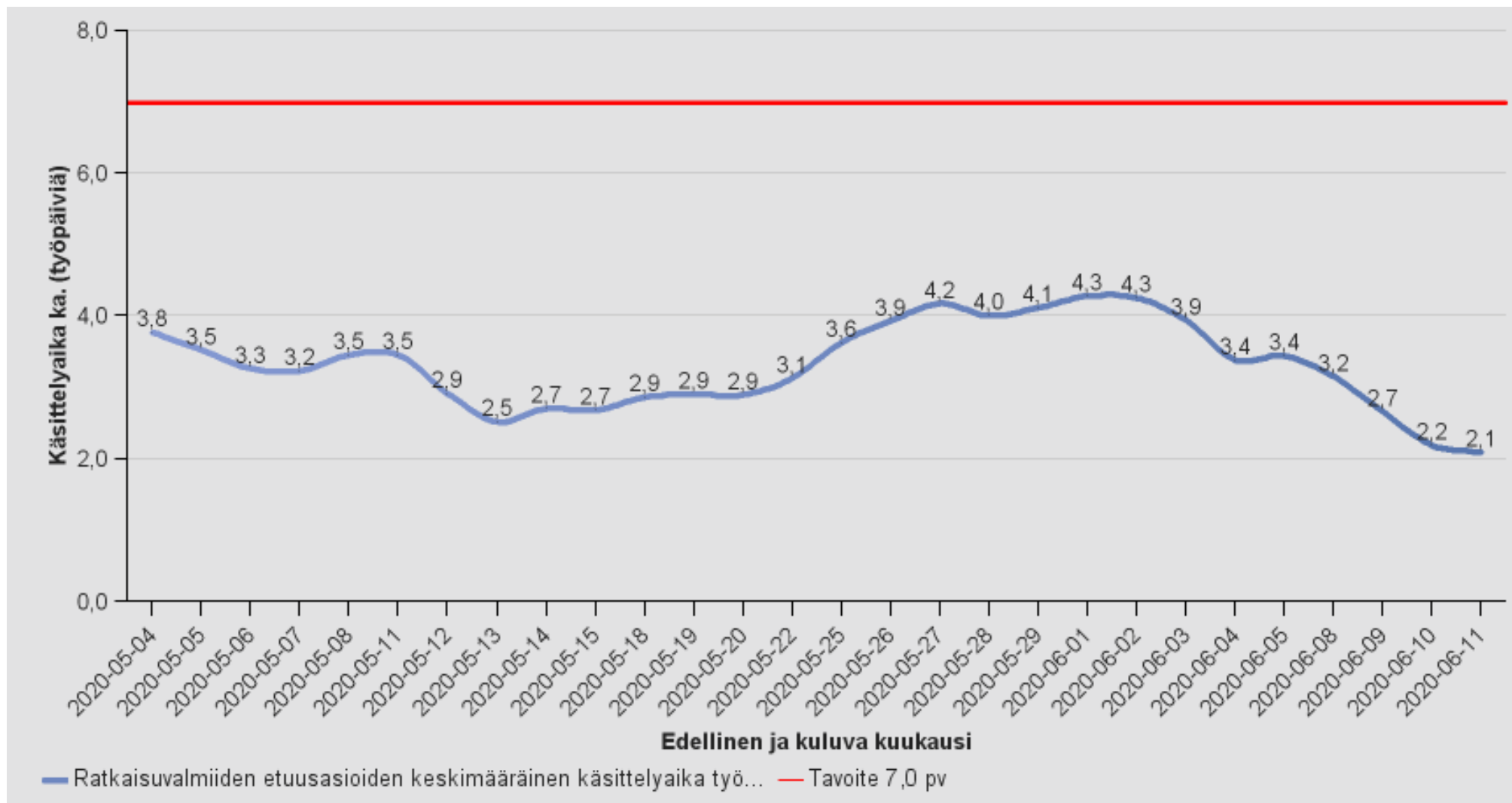
Vastaanotettujen toimeentulotukihakemusten lukumäärä 2019 ja 2020 (viikot)



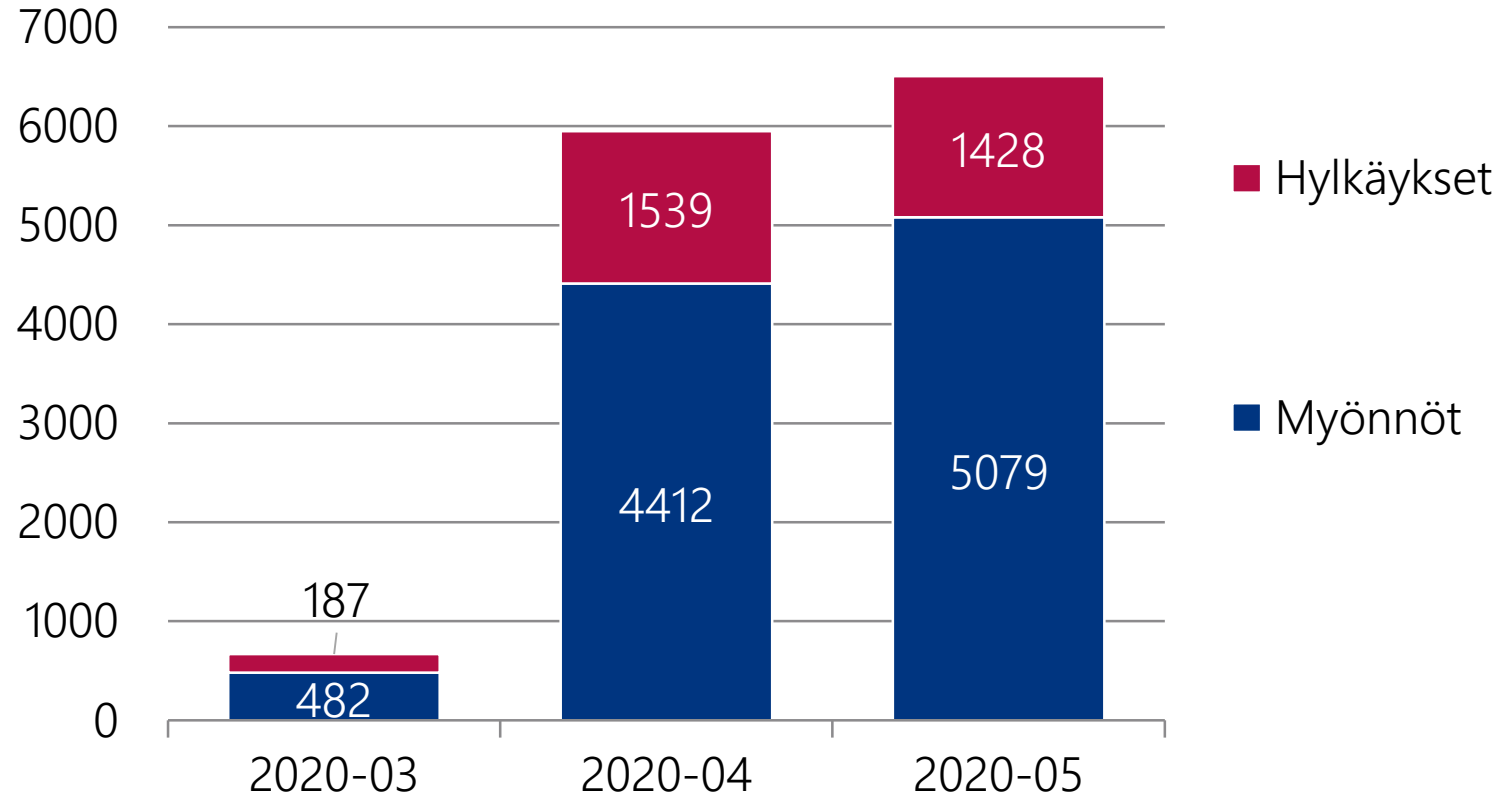
Avointen aktiivisten ja odottavien hakemustöiden kehitys - Toimeentulotuki



Ratkaisuvalmiiden etuusasioiden keskimääräinen käsittelyaika työpäivinä – Toimeentulotuki



Uudet ratkaisut, joissa koronaepidemian vuoksi asumisnormin ylittävät asumismenot on hyväksytty kokonaan



Työttömyysturva

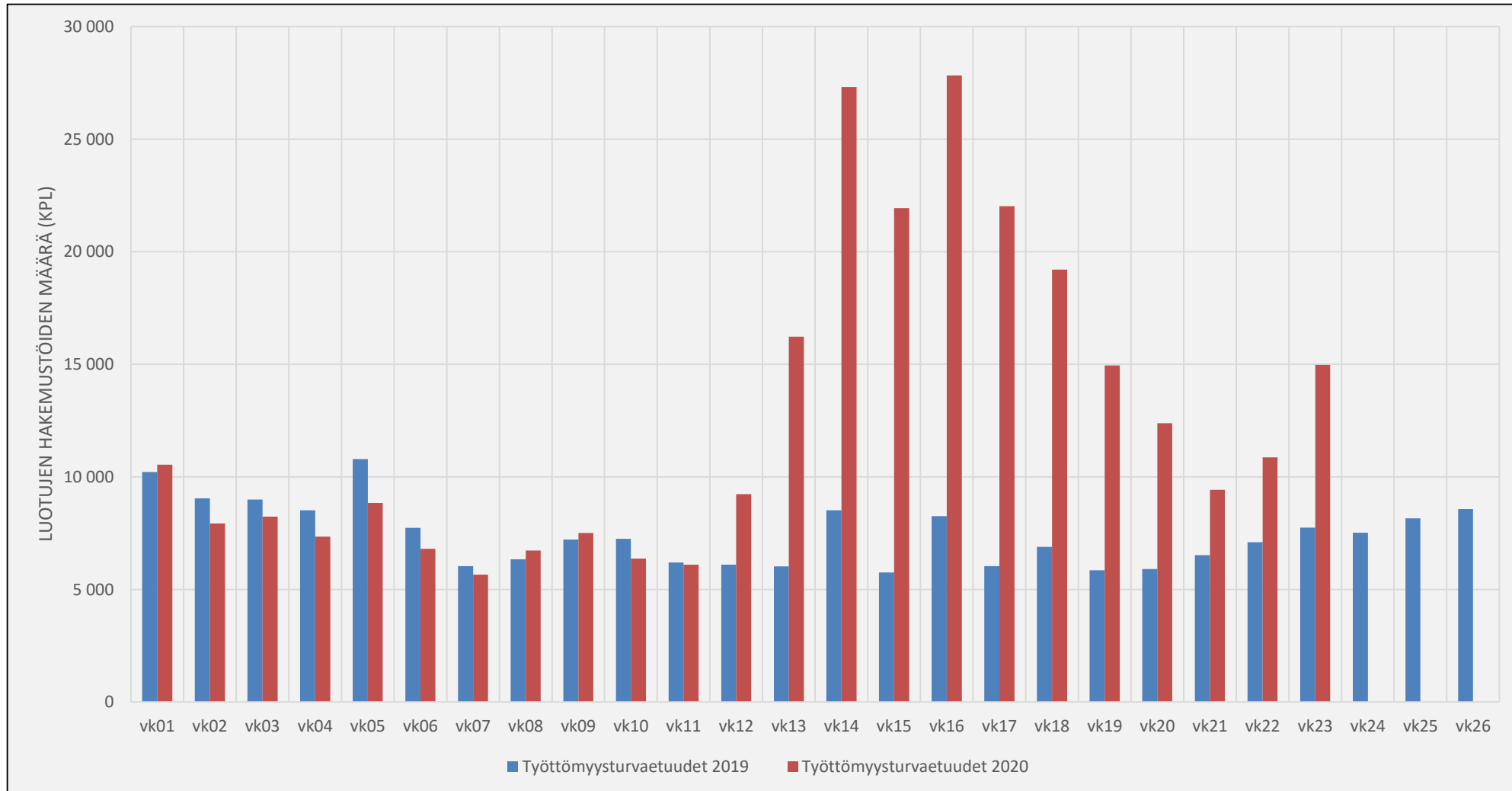
Yrittäjien työttömyysetuus

- Yrittäjät ovat voineet hakea 16.4. lähtien työmarkkinatukea ajalle 16.3.–30.6.2020.
- Tuki on tarkoitettu niille yrittäjille, joiden yritystoimintaan koronaepidemia on vaikuttanut haitallisesti.
- Yrittäjä ilmoittautuu TE-palveluihin työttömäksi työnhakijaksi.
- Väliaikaisen työmarkkinatuen ehtoina on, että päätoiminen työskentely yrityksessä on päättynyt tai yrittäjätulo on epidemian takia vähemmän kuin 1 089,67 e/kk. Yrittäjä voi saada tukea 30.6.2020 asti.
- Työttömyysturvan väliaikainen muutos saamassa jatkoa 31.12.2020 asti, lakimuutosehdotus annettu.

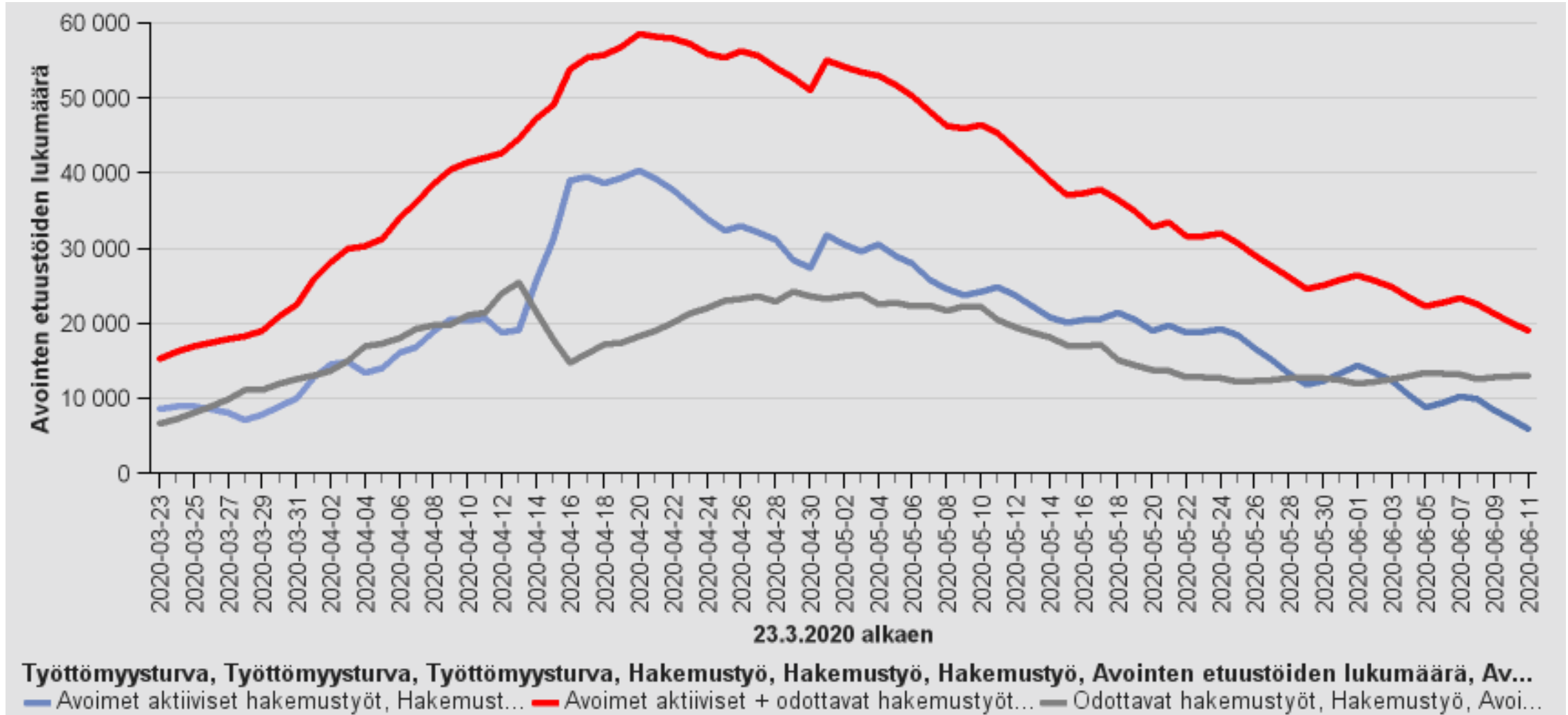
Työttömyysetuuden suojaosa

- **Työttömyysetuuden suojaosa nousi 1.6.2020 väliaikaisesti 300 eurosta 500 euroon.**
 - Suojaosa tarkoittaa rahamäärää, jonka työtön työnhakija voi ansaita ilman, että se vaikuttaa työttömyysetuuteen.
 - Korotus koskee niitä sovittelujaksoja, jotka alkavat 1.6. tai sen jälkeen. Jokainen suojaosan ylittävä euro vähentää jatkossakin työttömyysetuutta 50 senttiä.
- Soviteltua työttömyysetuutta voi saada henkilö, joka tekee esimerkiksi osa-aikatyötä, keikkatyötä, korkeintaan kaksi viikkoa kestävää kokoaikatyötä tai lyhennettyä työpäivää lomautuksen vuoksi.
- Suojaosan korotus koskee myös yrittäjiä, joille Kela maksaa työmarkkinatukea koronaepidemian takia.
- Myös liikkuvuusavustuksen ehtoja on lievennetty tilapäisesti 5.6.2020 alkaen.

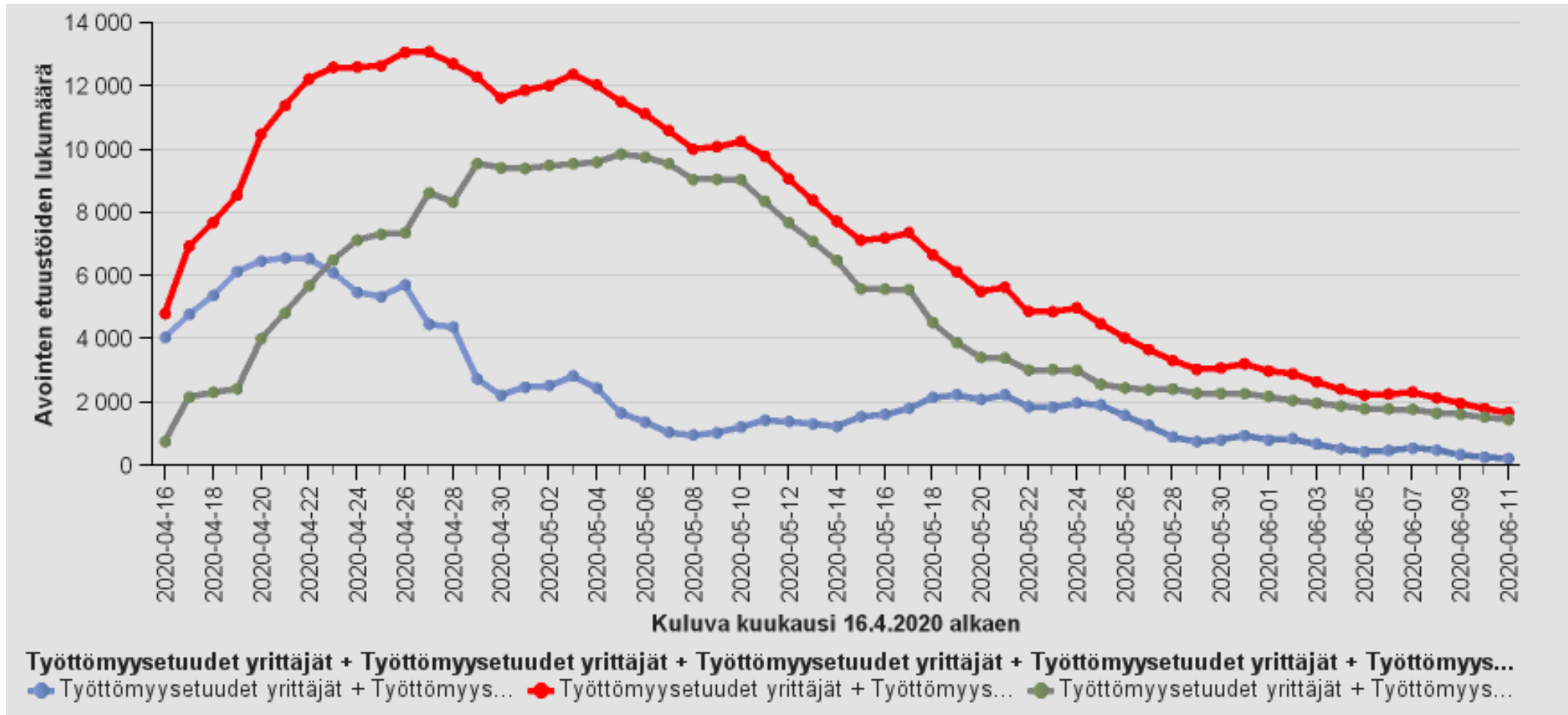
Vastaanotettujen työttömyysetuuden hakemustöiden lukumäärä 2019 ja 2020 (viikot)



Avointen aktiivisten ja odottavien hakemustöiden kehitys - Työttömyysturva

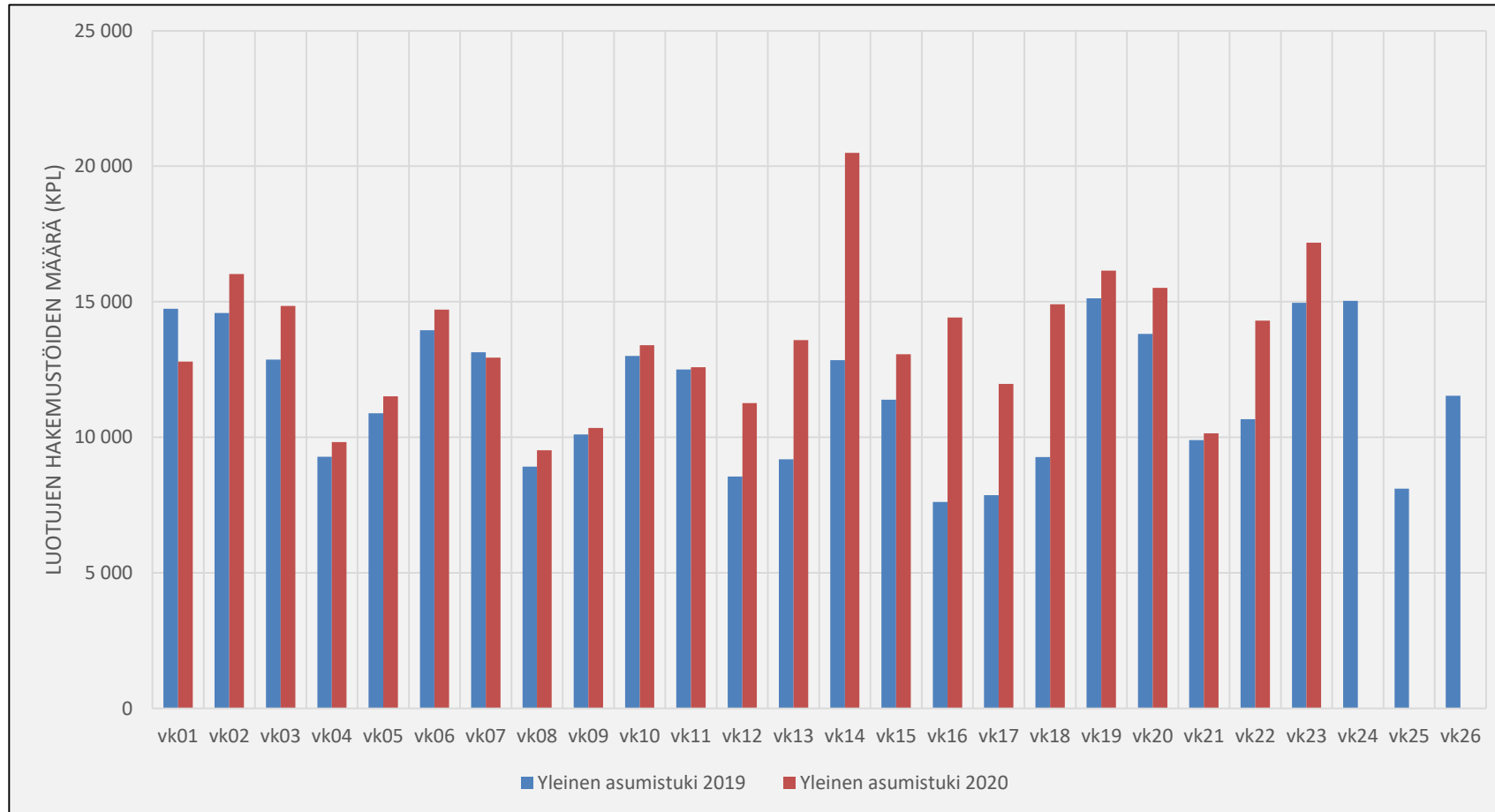


Avointen aktiivisten ja odottavien hakemustöiden kehitys - Yrittäjien työttömyysturva

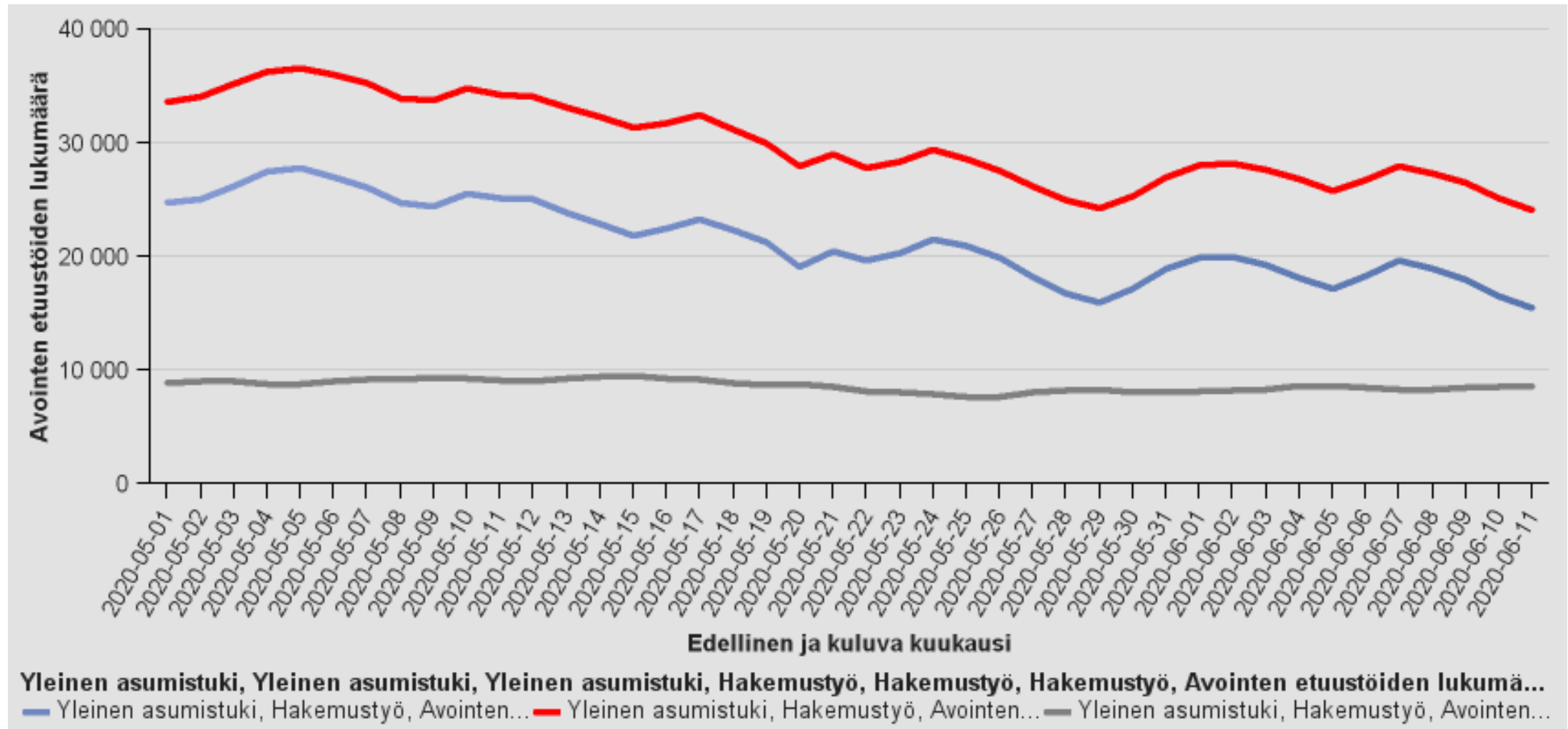


Yleinen asumistuki

Vastaanotettujen yleisen asumistuen hakemustöiden lukumäärä 2019 ja 2020 (viikot)



Avointen aktiivisten ja odottavien hakemustöiden kehitys – Yleinen asumistuki



Toimeentulotuen poikkeustilaohjeiden purkaminen

Poikkeustilaohjeet

- STM on antanut suosituksia toimeentulotuen käsittelyyn korona-epidemian aiheuttaman erityistilanteen ajalle.
- Suositukset ovat voimassa 31.7.2020 asti.
- Suosituksia on annettu esimerkiksi
 - Viranpuolesta annettavista pitkistä päätöksistä
 - Taloudelliseen tilanteeseen liittyvistä välttämättömistä liitteistä
 - Omaisuudesta
 - Opiskelijoista
 - Yrittäjien tilanteen turvaamisesta
 - Asumisen turvaamisesta
 - Lääkityksen turvaamisesta ylijäämätilanteissa

Poikkeustilaohjeen purku – Asumismenojen kohtuullistamisharkinta

- Normaali soveltamiskäytäntö 1.6.2020 lukien saapuneiden uusien ja jatkohakemusten osalta.
- Kaikille asiakkaille annetaan päätöksellä määräaika vähintään 31.10.2020 asti etsiä edullisempaa asuntoa tai esittää selvitys erityisistä perusteista jäädä asumaan asumisnormin ylittävään asuntoon.
 - Määräaika on aina vähintään 3 kuukautta, kesän aikana annetuissa päätöksissä asiakas saa normaalia pidemmän määräajan.
 - Kun päätös annetaan 1.9.2020 alkaen, noudatetaan 3 kuukauden määräaikaa.
- Taloussähkö-, vesimaksu- ja kotivakuutusmenojen kohtuullistamisharkinnassa sekä asumisen osuuden maksamisessa vuokranantajalle (pitkä päätös) sovelletaan edelleen poikkeustilaohjetta.

Poikkeustilaohjeen purku – Lääkkeiden pienen ja suuren ylijäämän euromääräraajat muuttuvat

- Lääkkeiden pienen ja suuren ylijäämätilanteiden euromääräraajat muuttuvat 11.6.2020 alkaen siten, että yksinasuvalla ylijäämäraja 50 euroa ja perheellä 100 euroa.
 - Aiemmin poikkeusajan ohjeen mukaiset rajat olivat yksinasuvalla 100 euroa ja perheellä 200 euroa.
- Uudelle asiakkaalle myönnetään maksusitoumus lääkekustannuksiin ilman, että selvitetään säännöllistä lääkekäyttöä, säännöllisiä tuloja ja säännöllisiä menoja.
- Poikkeusajan ohjetta on tarkennettu niin, että jatkohakemusten käsittelyssä 11.6.2020 alkaen säännöllisesti käytettävän lääkkeen ei tarvitse maksaa ylijäämän verran.
- Jos ylijäämän määrä on yksinasuvalla yli 50 euroa ja perheellä yli 100 euroa, poikkeustilaohjeen mukaan asiakas voi saada edellytysten täytyessä kerran rajatun maksusitoumuksen välttämättömään lääkkeeseen ylijäämästä huolimatta.

Poikkeustilaohjeen purku – Helposti realisoitavat varat

- Normaali soveltamiskäytäntö 1.5.2020 lukien saapuneiden hakemusten osalta siltä osin, kun asia koskee helposti realisoitavia varoja.
- Jos asiakkaalle on annettu ratkaisu poikkeustilaohjeen perusteella, helposti realisoitavat varat (osakkeet, rahastot ja rahasto-osuudet) huomioidaan käytettävissä olevina varoina päätöksessä ilmoitetun kolmen kuukauden määräajan jälkeen, jos asiakkaan perustoimeentulotukiasiakkuus jatkuu.
- Jos asiakkaalla on ASP-tilillä olevia varoja ja hänelle on annettu ratkaisu poikkeustilaohjeen perusteella, ASP-tilillä olevat varat huomioidaan käytettävissä olevina varoina 1.8.2020 alkaen, koska STM:n suositus on voimassa 31.7.2020 asti.
 - Jos asiakkaalle on annettu ratkaisu pidemmälle ajalle kuin 31.7.2020 asti, ASP-tilillä olevat varat huomioidaan käytettävissä olevina varoina seuraavaa jatkohakemusta ratkaistaessa.