

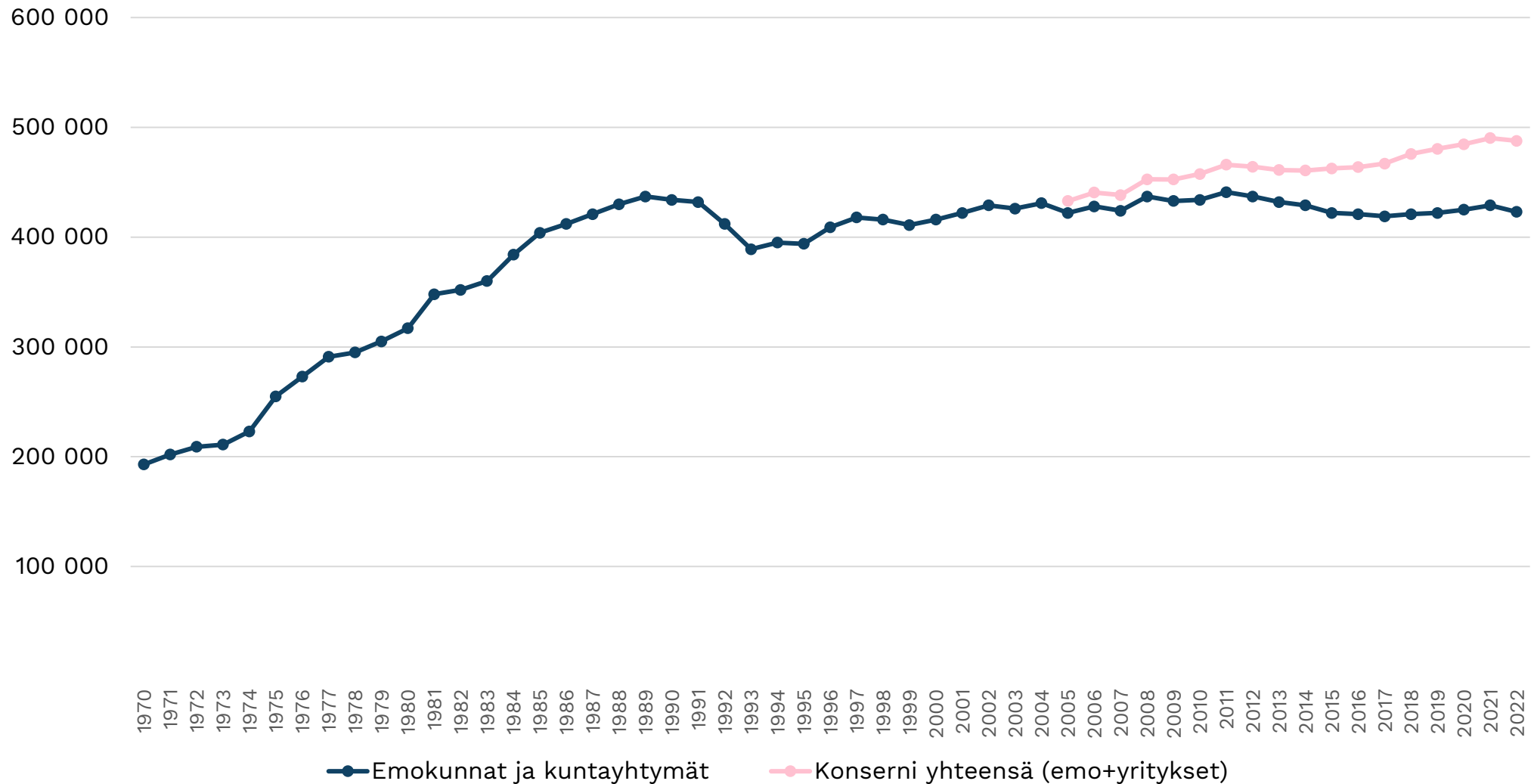
Konsernitalous nyt ja huomenna?

Miltä vuoden 2021 konsernitalipäätökset näyttävät. Mikä on konsernitalouden merkitys tulevaisuudessa?

Mikko Mehtonen

Henkilöstömäärän kehitys

Emokunnat, kuntayhtymät ja kuntaomisteiset yritykset

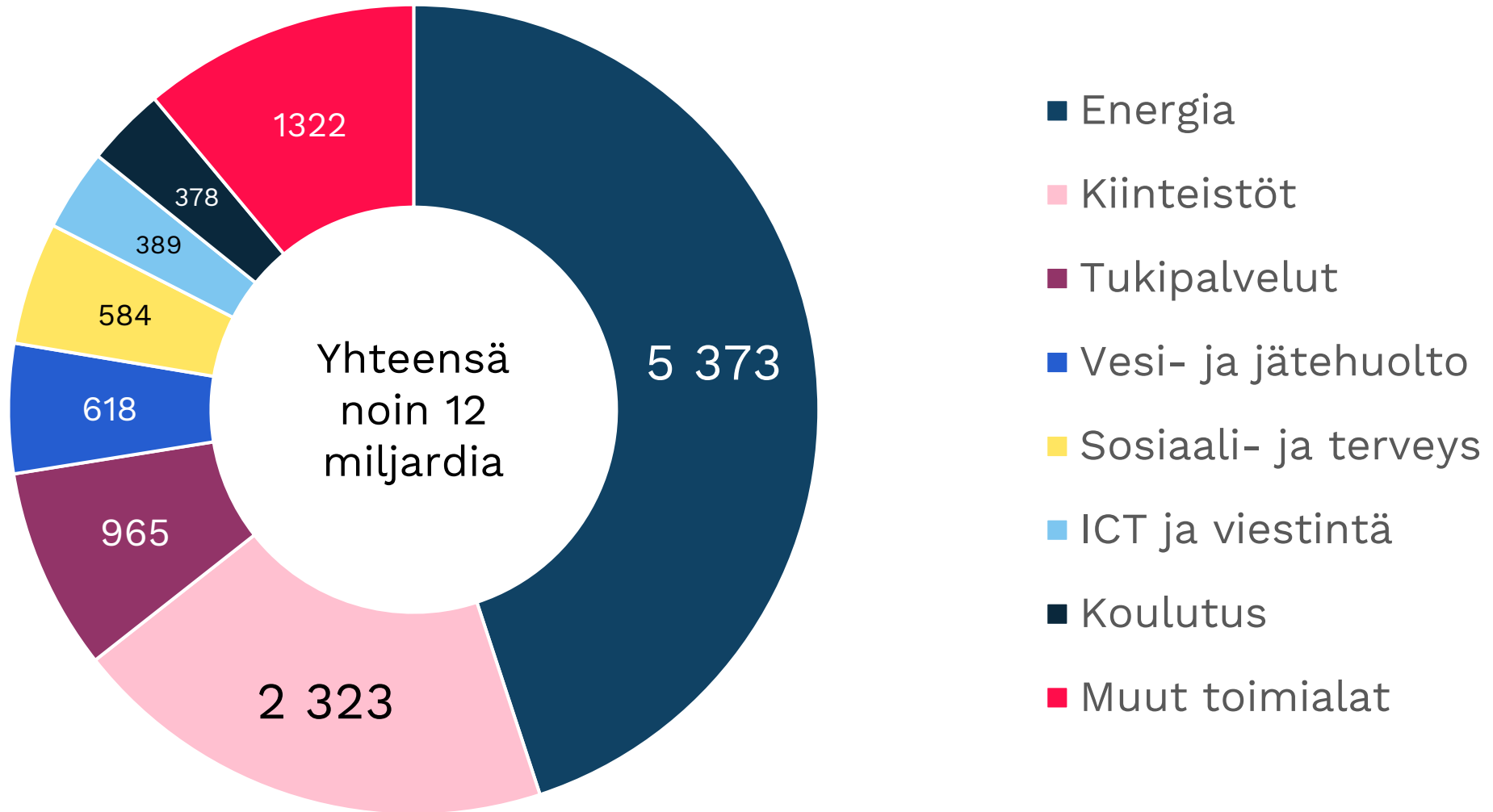


Mistä kuntakonsernit koostuvat?

Kuntaomisteisten yritysten
läpivalaisu

Kuntaomisteisten yritysten liikevaihto

Toimialoittain vuonna 2020



Tytäryhteisöjen osuus konserneista

Emokunta, kuntayhtymät ja kuntaomisteiset yritykset

	Emokunnat ja kuntayhtymät	Kuntaomisteiset yritykset	Osuus-%
Henkilöstömäärä ¹⁾	425 000	60 000	12 %
Tilikauden tulos	1 600 m€	450 m€	22 %
Palkat ja palkkiot ²⁾	17 mrd.€	2 mrd.€	11 %
Vastaavaa/vastattavaa ³⁾	76 mrd.€	44 mrd.€	37 %
Investointimenot ⁴⁾	5,8 mrd.€	2,6 mrd.€	31 %

1) Yritysten henkilöstömäärä Kevan vakuutettujen mukaan. Kuntien ja kuntayhtymien henkilöstömäärä perustuu KT:n tilastoihin.

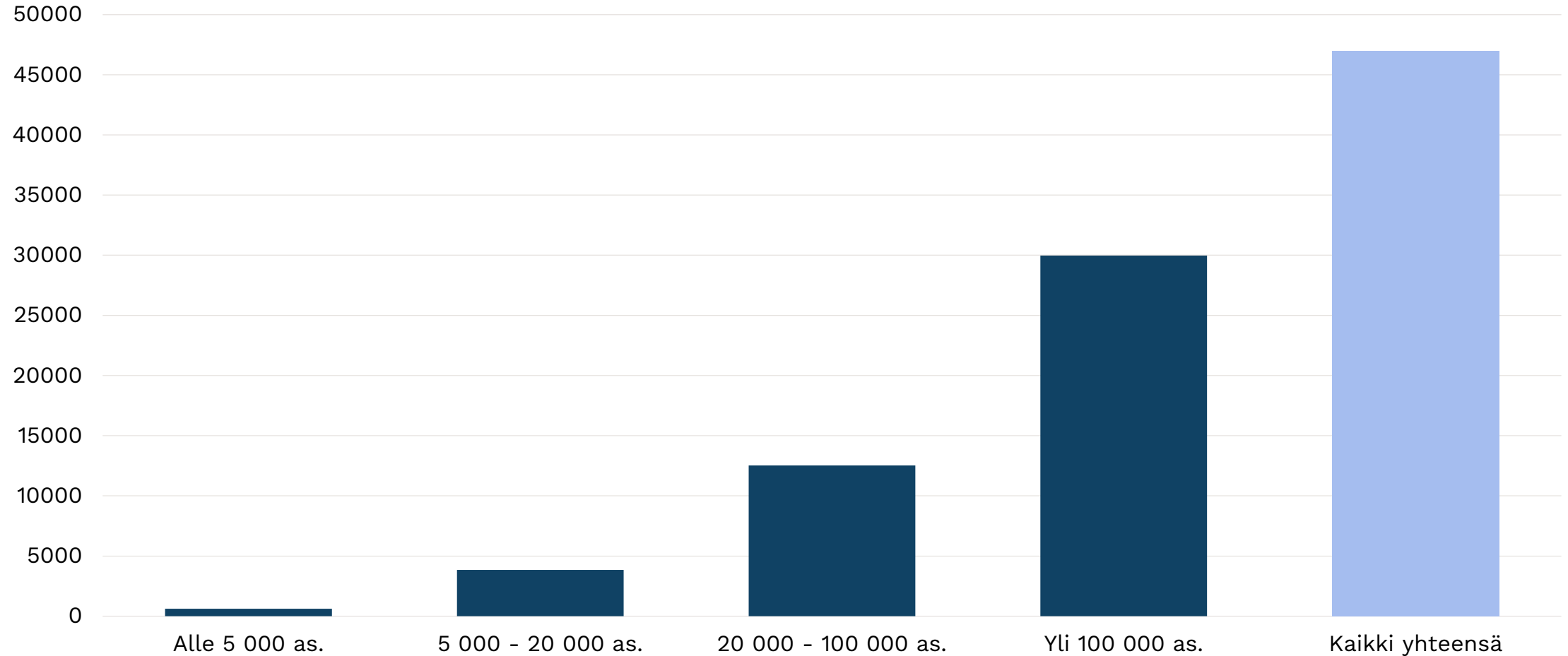
2) Palkat ja palkkiot ilman henkilösivukuluja.

3) Peruskuntien ja -kuntayhtymien yhteenlaskettu eliminoimaton taseen loppusumma.

4) Yritysten osalta aineelliset nettoinvestoinnit.

Lähde: Tilastokeskus Yritysrekisteri, KT

Kuntien omistamien yritysten henkilöstö kuntakokoluokittain 2020



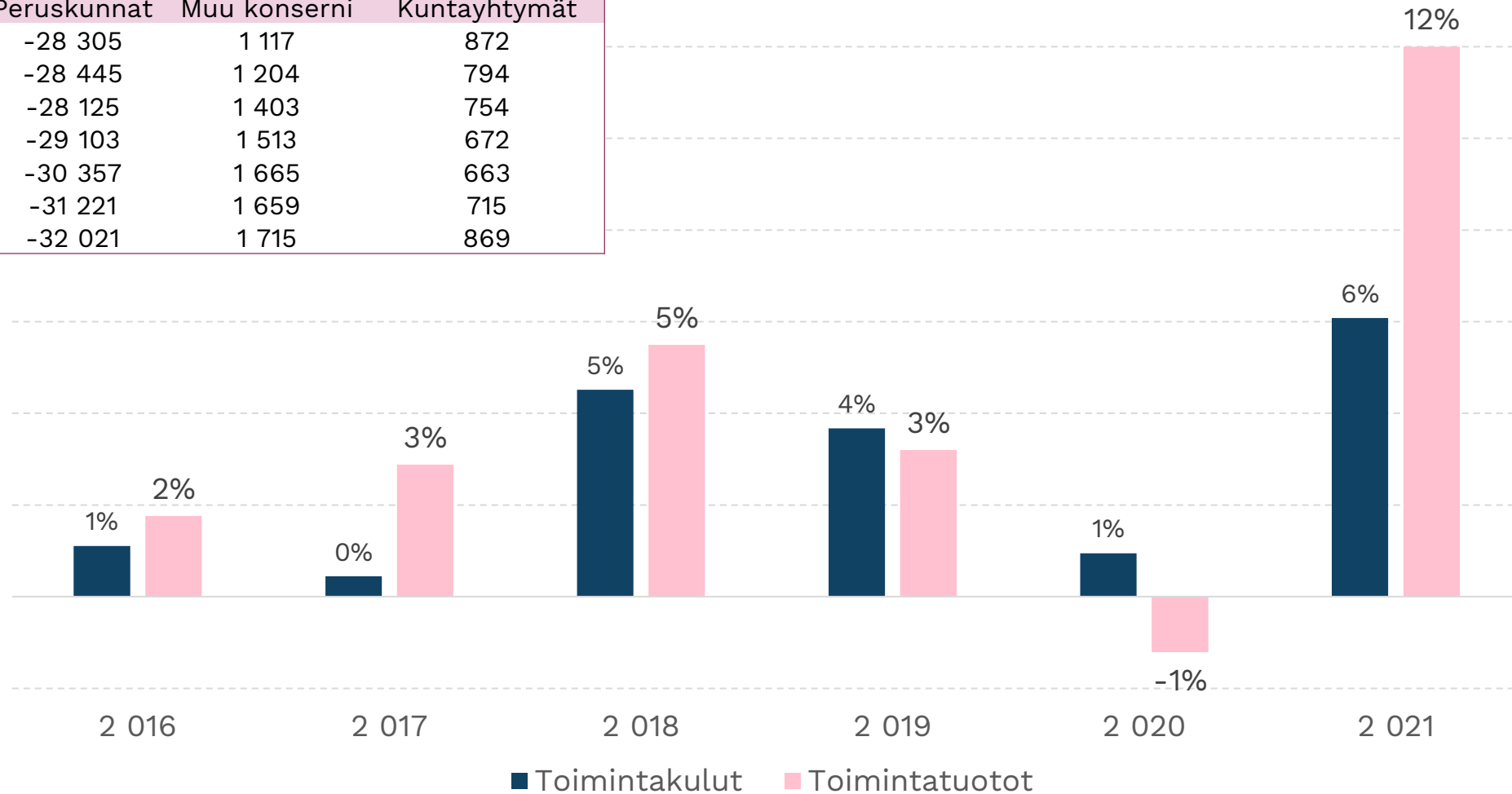
Konsernitilinpäätöksen 2021 julkaisu

Miltä kuntakonsernien talous näyttää?

Kuntakonsernien toimintakulut ja -tuotot

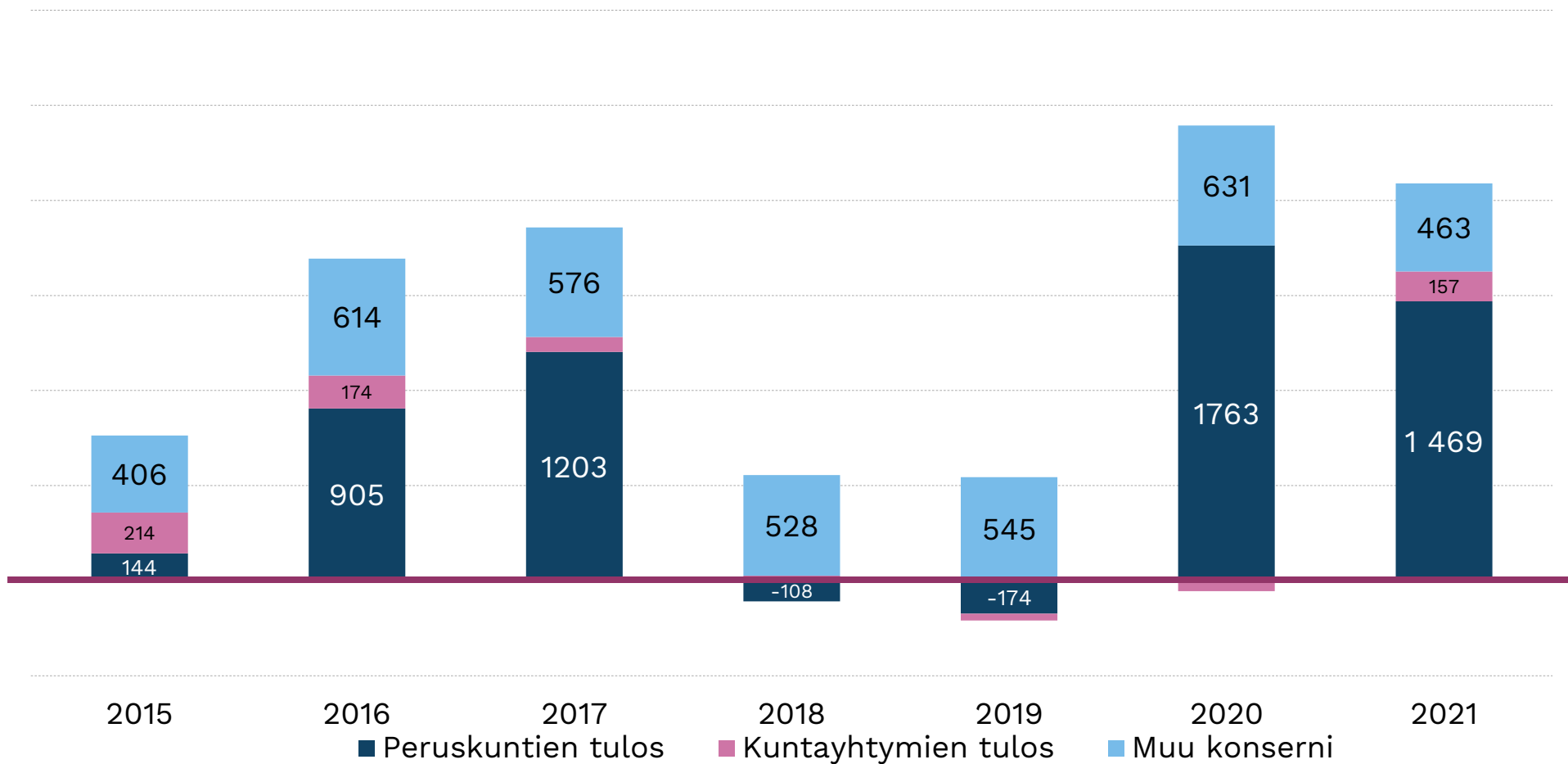
Prosentuaalinen muutos vuosina 2016-2021

	Toimintakate, m€		
	Peruskunnat	Muu konserni	Kuntayhtymät
2015	-28 305	1 117	872
2016	-28 445	1 204	794
2017	-28 125	1 403	754
2018	-29 103	1 513	672
2019	-30 357	1 665	663
2020	-31 221	1 659	715
2021	-32 021	1 715	869



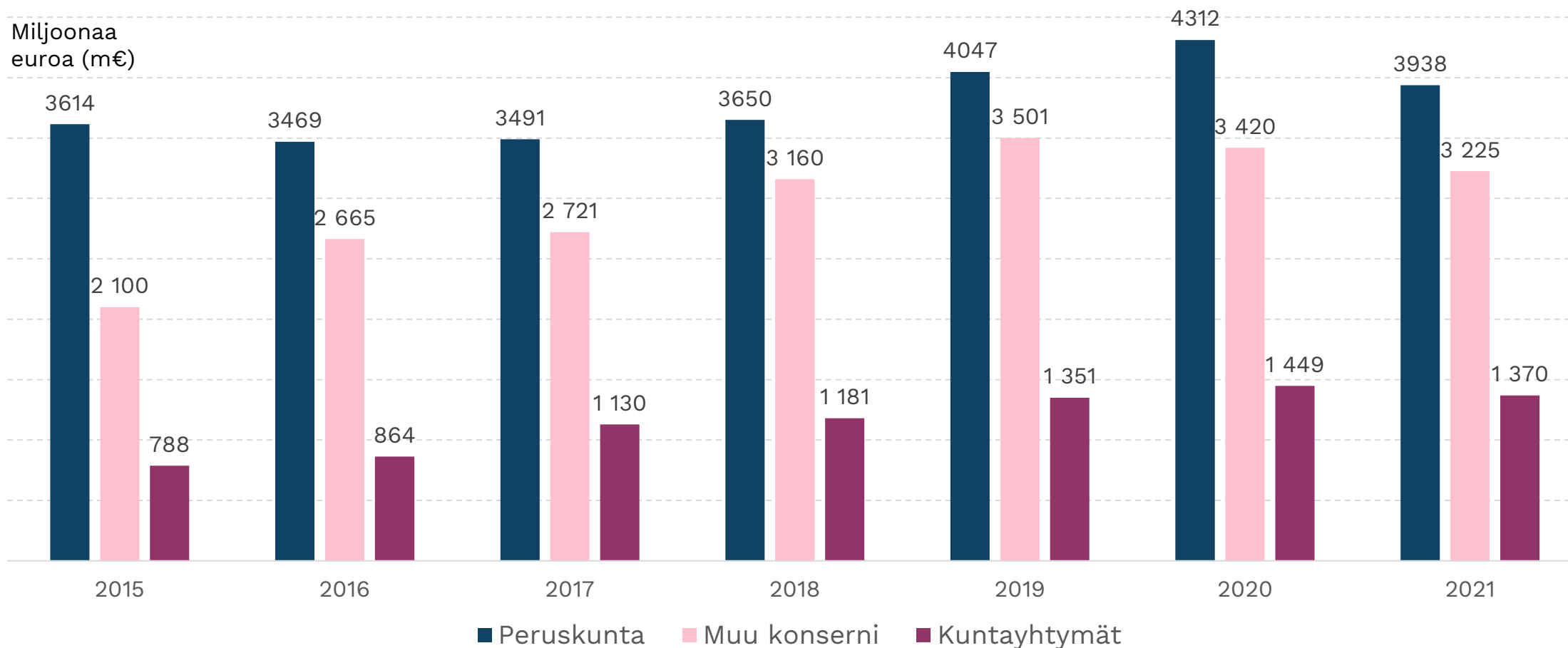
Yritykset konsernitalouden tasapainottajana

Tilikauden tulos, m€

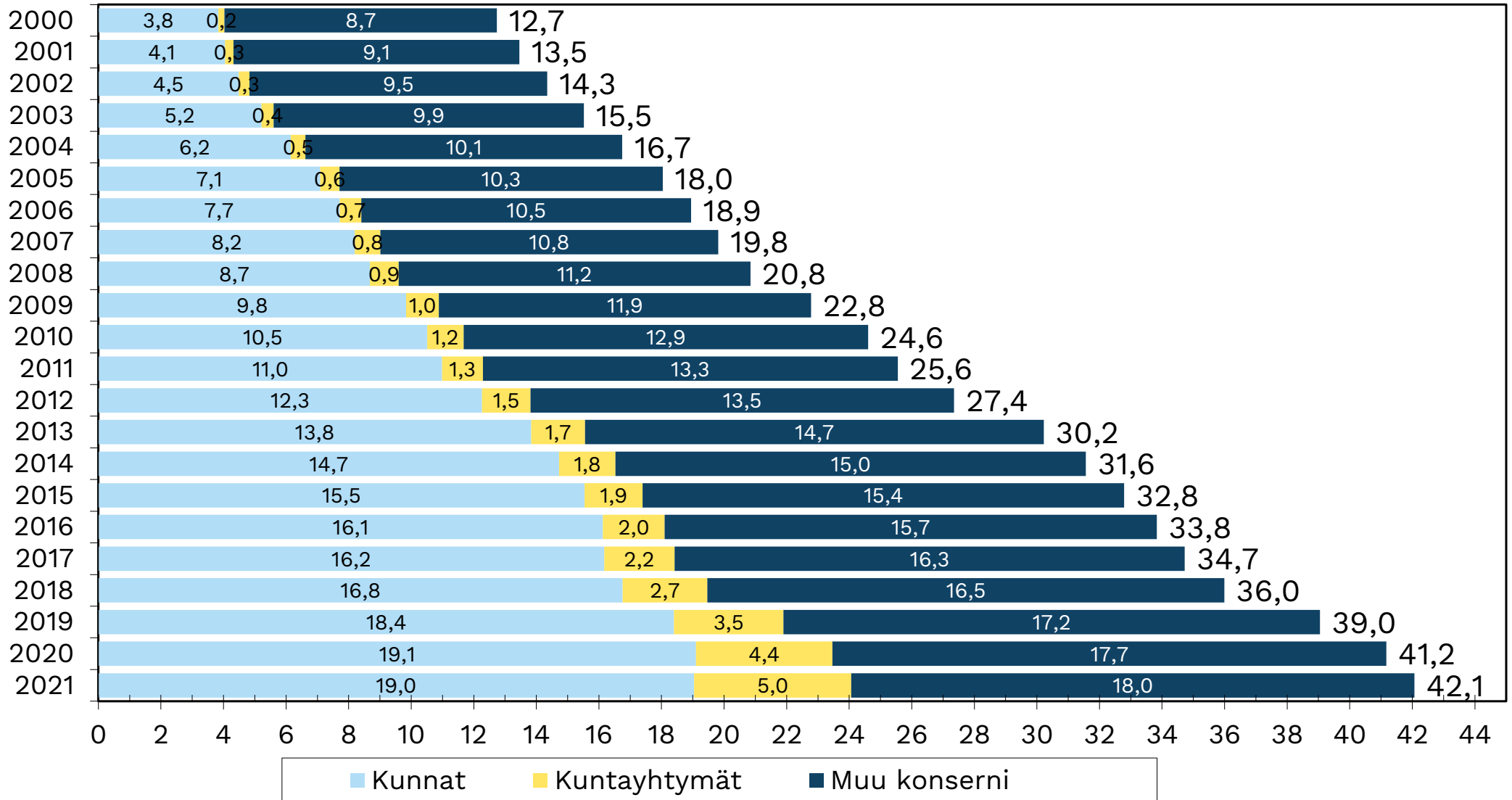


Kuntakonsernien investoinneista

...jo yli puolet muualla kuin peruskunnissa



Kuntakonsernien lainakanta



Manner-Suomen kuntakonsernien tulos- ja rahoituslaskelma vuosina 2020 ja 2021, mrd. €

Eri kuntakonsernien välisiä keskinäisiä eriä ei ole eliminoitu. Ei sisällä kuntia jotka eivät tee konsernitilinpäätöstä.

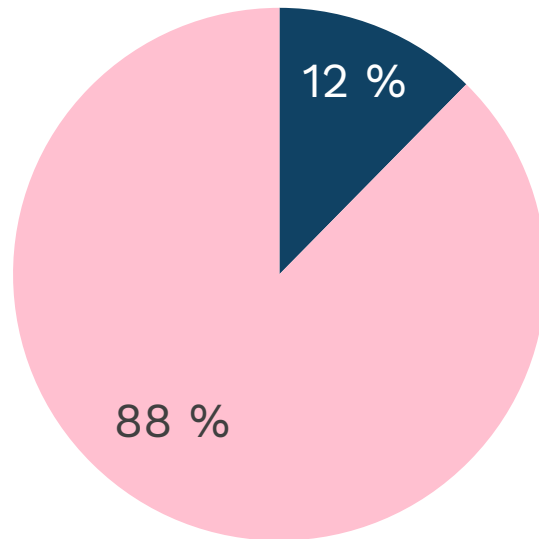
Tuloslaskelman erä	2020 mrd. €	2021 mrd. €	Muutos %	Rahoituslaskelman erä	2020 mrd. €	2021 mrd. €	Muutos %
Toimintatuotot	26,45	29,25	11,0	Toiminnan rahavirta			
Toimintakulut	55,39	58,76	6,1	Vuosikate	6,89	6,77	-1,7
Osuus osakkuusyhtiöiden voitosta (tappiosta)	0,09	0,07		Satunnaiset erät, netto	0,12	0,11	
Toimintakate	-28,85	-29,44	2,1	Tilikauden verot	0,08	0,10	
Verotulot	23,78	25,16	5,8	Tulorahoituksen korjauserät	-0,57	-0,69	
Valtionosuudet	12,22	11,09	-9,2	Investointien rahavirta			
Rahoituserät, netto	-0,25	-0,04		Investointimenot	9,18	8,53	-7,1
Vuosikate	6,89	6,77	-1,7	Rahoitusosuudet investointeihin	0,20	0,26	
Poistot ja arvonalentumiset	4,68	4,77	1,9	Pys. vast. hyöd. luovutustulot	1,71	1,60	
Satunnaiserät, netto	0,12	0,11		Toiminnan ja investointien rahavirta	-0,90	-0,59	
Tilikauden tulos	2,33	2,09		Rahoituksen rahavirta			
Tilikauden ylijäämä	2,08	1,89		Antolainojen muutokset	-0,01	0,02	
				Pitkäaikaisten lainojen lisäys	6,26	4,50	-28,2
				Pitkäaikaisten lainojen vähennys	3,27	3,45	5,5
				Lyhytaikaisten lainojen muutos	-0,99	0,26	
				Muut muutokset	0,36	-0,08	
				Rahavarojen muutos			
				Rahavarat 31.12.	9,26	9,58	3,5
				Lainakanta 31.12.	41,17	42,07	2,2

Tulevaisuus

Kuntakonsernien merkitys jatkossa?

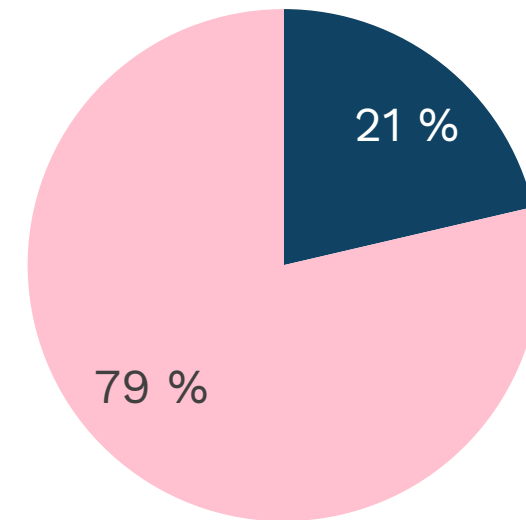
Sote lähtee Konsernitalous tulevaisuudessa

Henkilöstö TÄNÄÄN



■ Yritykset ■ Peruskunnat ja -kuntayhtymät

Henkilöstö HUOMENNA
(sote ja TE-uudistuksen jälkeen)



■ Yritykset ■ Peruskunnat ja -kuntayhtymät