



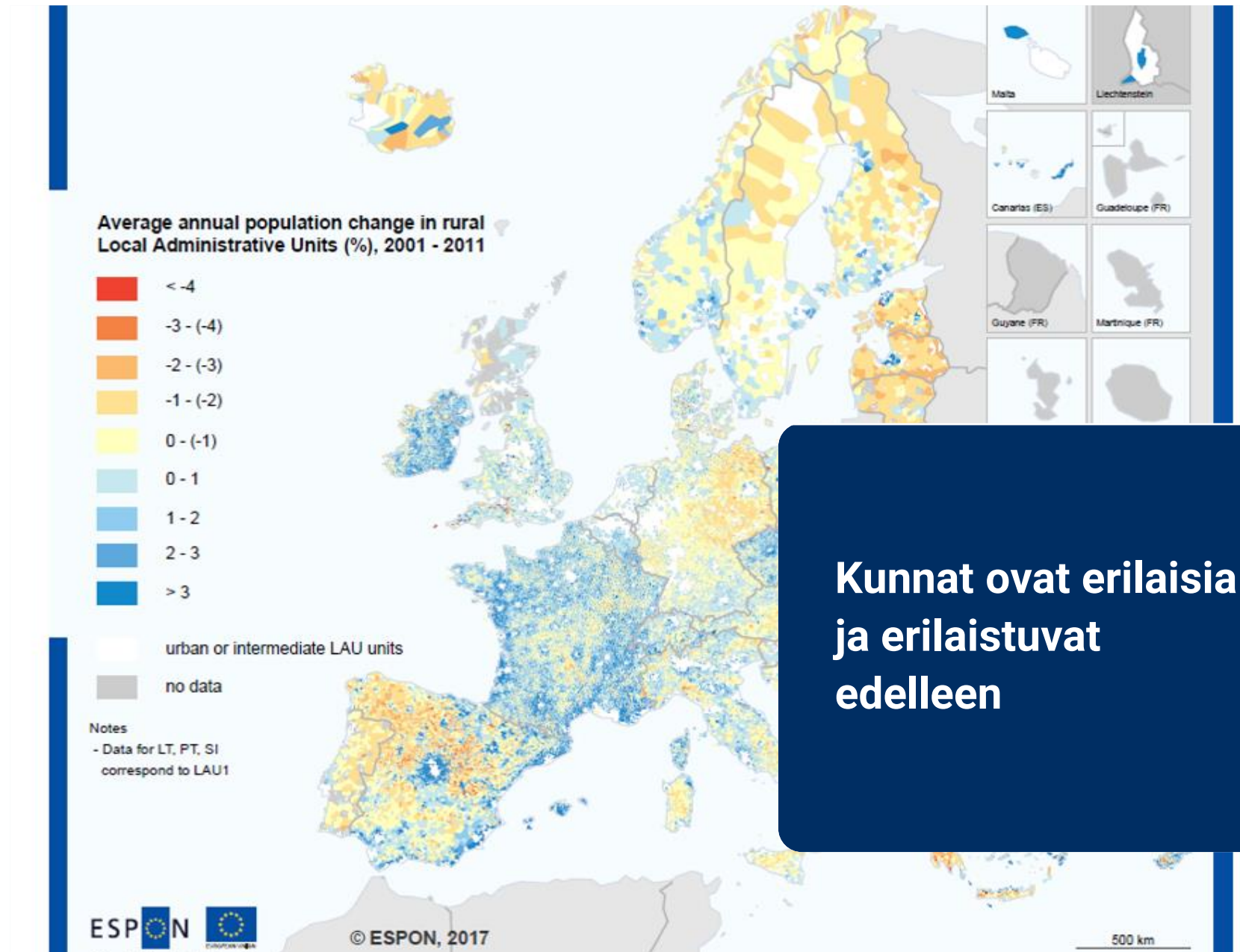
 Kuntaliitto
Kommunförbundet

Kunta- ja aluekehitys ja kestävä kasvu seuraavalla vaalikaudella

Hallitusneuvottelujen kuuleminen 16.5.2019
Jenni Airaksinen tutkimus- ja kehitysjohtaja

Jenni Airaksinen
[@AiraksinenJenni](#)

Väestö vähenee, vanhenee ja keskittyy



Kunnat ovat erilaisia ja erilaistuvat edelleen

■ Haasteet:

- Kuntien erilaistuminen kiihtyy
 - Kestävä kasvu – sosiaalinen kestävyys
 - Kestävä kutistuminen – liikkuminen ja palvelut sekä saavutettavuus
- Erilaistuminen haastaa eri alueilla kuntia eri tavoin
- Tarvitaan yhteiset realistiset tilannekuvat
 - Ennusteet vs. kohtalot
 - Ennakointi ja skenaariot
 - Riittävän pitkä tähtäin, ei hallituskautista heiluriliikettä
- Tarvitaan uudenlaista aluekehitysajattelua
 - Ei esteitä ja tulppia
 - Hajauttavasta, pistemäisestä, putkiohjatusta ennakoivaan, monialaiseen ja kokoavaan

■ Työkalut:

- Sektorirajat ylittävä ajattelu ja poikkihallinnollisesti kohdistetut toimenpiteet
 - Monialainen, erilaisuuden hyväksyvä, kaupunkilähtöinen kaupunkipolitiikka
 - Julkisten tukien parempi koordinaatio ja vaikuttavuusvaatimus
- Valtioneuvoston yhteinen sitoutuminen riittävän korkealla tasolla
- Rahoitusjärjestelmän uudistaminen erilaiset haasteet ja tuen tarpeet huomioon ottaen
- Monialainen suora kumppanuus ja myös allianssityyppinen sopiminen
- Itsehallinto, seutuyhteistyö ja laaja toimiala kaupunkien ongelmanratkaisukyvyyn ytimessä

Suuria ja kiperiä kysymyksiä

Esim. Ruotsissa 133/290 ja kunnista väestökehitykseltään supistuvia

”Maahanmuutto on kohtalonkysymys, se on trendi, jonka suunta voi muuttua ja johon voidaan vaikuttaa.”

Miten kansalliseen kehitykseen voidaan vaikuttaa? Ja millaista kehitystä tavoitellaan?

- Tavoitellaanko kaupungistumisen hyötyjä 3, 12 vai 20 seudulla?
 - Mikä on realistinen, kansallinen kaupunkiverkko ja miten sitä pidetään yllä?

Miten lievitetään erilaistumisen haittoja ilman että tasapäistetään kehitystä liiaksi?

- Itsehallinnon ideaali ja samanaikainen kaipuu suurempiin kokonaisuuksiin
- Suurilla uudistuksilla on monenlaisia vaikutuksia myös erilaisten kuntien kehittämisedellytyksiin ja elinvoimaan – tarvitaan jatkuvaa dialogia ja erilaisten kuntien mukanaoloa!



Kiitos huomiosta!

Jenni Airaksinen

@AiraksinenJenni

jenni.airaksinen@kuntaliitto.fi

 Kuntaliitto
Kommunförbundet

Finlands framgång skapas lokalt

Kommunförbundet.fi

PB 200, 00101 Helsingfors
Kommunernas hus, Andra linjen 14
00530 Helsingfors

