

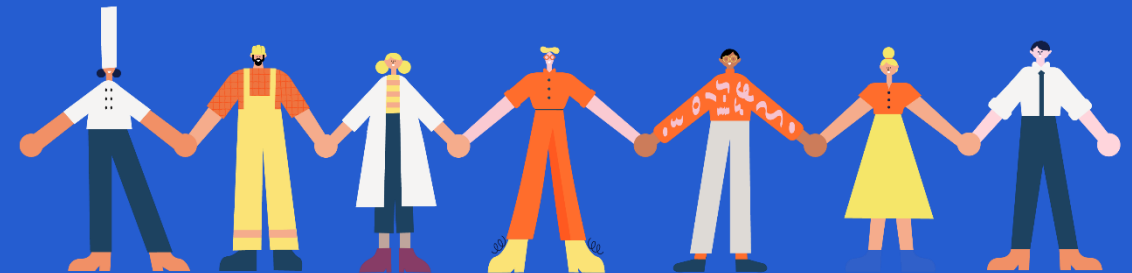
Kuntalaistutkimus 2020:

Kuntalaiset ja kunnalliset palvelut: Peruskoulut ja lukiot 2020

Kunnallisten palvelujen käyttö sekä arviot palvelujen hoidosta (palvelutyytyväisyys) ja palvelujen saatavuudesta & saavutettavuudesta.

Liitediat 19.4.2021 tiedotteeseen

Marianne Pekola-Sjöblom, tutkimuspäällikkö, Kuntaliitto



Lisätietoja myös:

Kuntaliiton tiedote 8.12.2020: <https://www.kuntaliitto.fi/tiedotteet/2020/kuntalaiset-ovat-edelleen-hyvin-tyytyvaisia-kunnallisiin-palveluihin-parhaat-arviot>

Kuntaliiton tiedote 26.1.2021: <https://www.kuntaliitto.fi/tiedotteet/2021/kuntalaiset-aiempaa-tyytyvaisempia-sosiaali-ja-terveyspalveluihin>

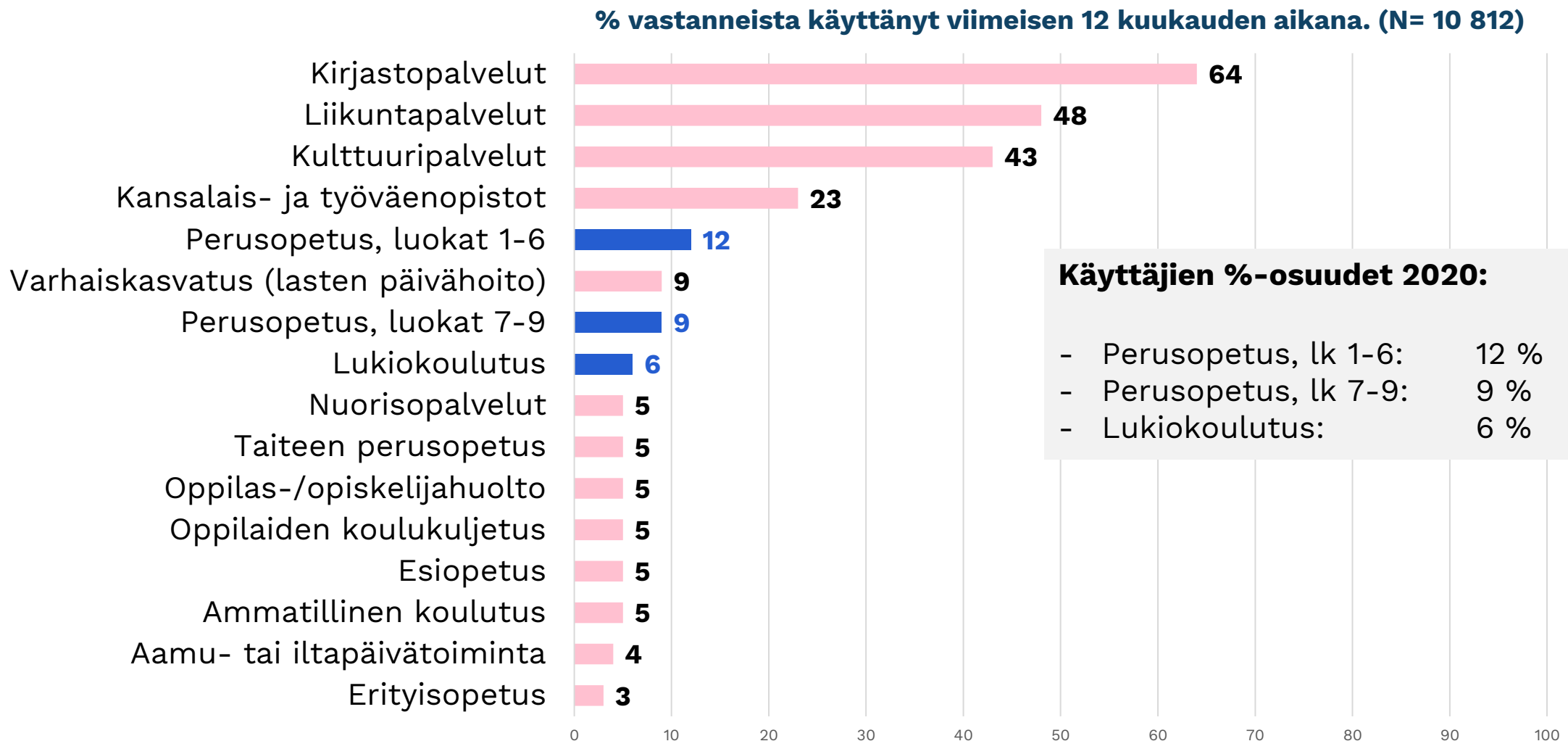
Kuntalaistutkimus 2020:

Kuntalaisten mielipiteet kunnallisten palvelujen hoidosta sekä saatavuudesta ja saavutettavuudesta

Täsmälliset kysymysmuotoilut:

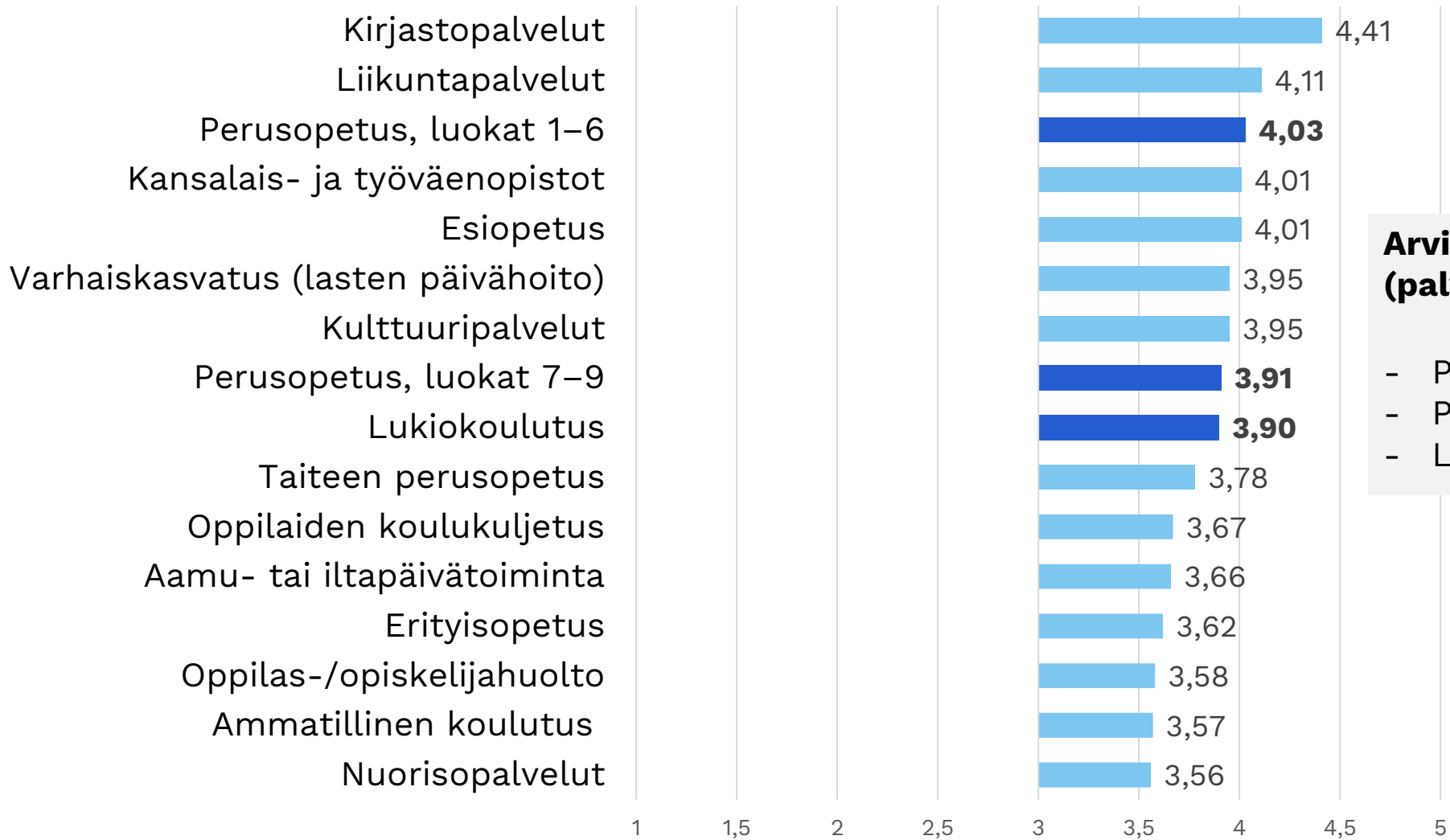
- **Mitä kuntasi järjestämiä palveluja tai toimia olet käyttänyt?**
- **Miten kuntasi järjestämiä palveluja on mielestäsi hoidettu?**
- Arvioi palvelujen/toimien hoitamista asteikolla 1 (erittäin huonosti) – 5 (erittäin hyvin). Esitä arviosi kaikista palveluista, vaikkeet olisi käyttänyt sitä viimeisen 12 kuukauden aikana.
- **Miten arvioit kuntasi järjestämien palvelujen saatavuutta ja saavutettavuutta?** Arvioi asteikolla 1 (erittäin huono) – 5 (erittäin hyvä).

Koulutus- ja sivistyspalvelujen käyttäneiden määrissä suuria eroja



Kaikkien koulutus- ja sivistyspalvelujen hoitoon suhtaudutaan positiivisesti.

Arviot kuntapalvelujen hoidosta. Keskiarvot asteikolla 1-5; mitä suurempi arvo, sitä positiivisempi arvio.

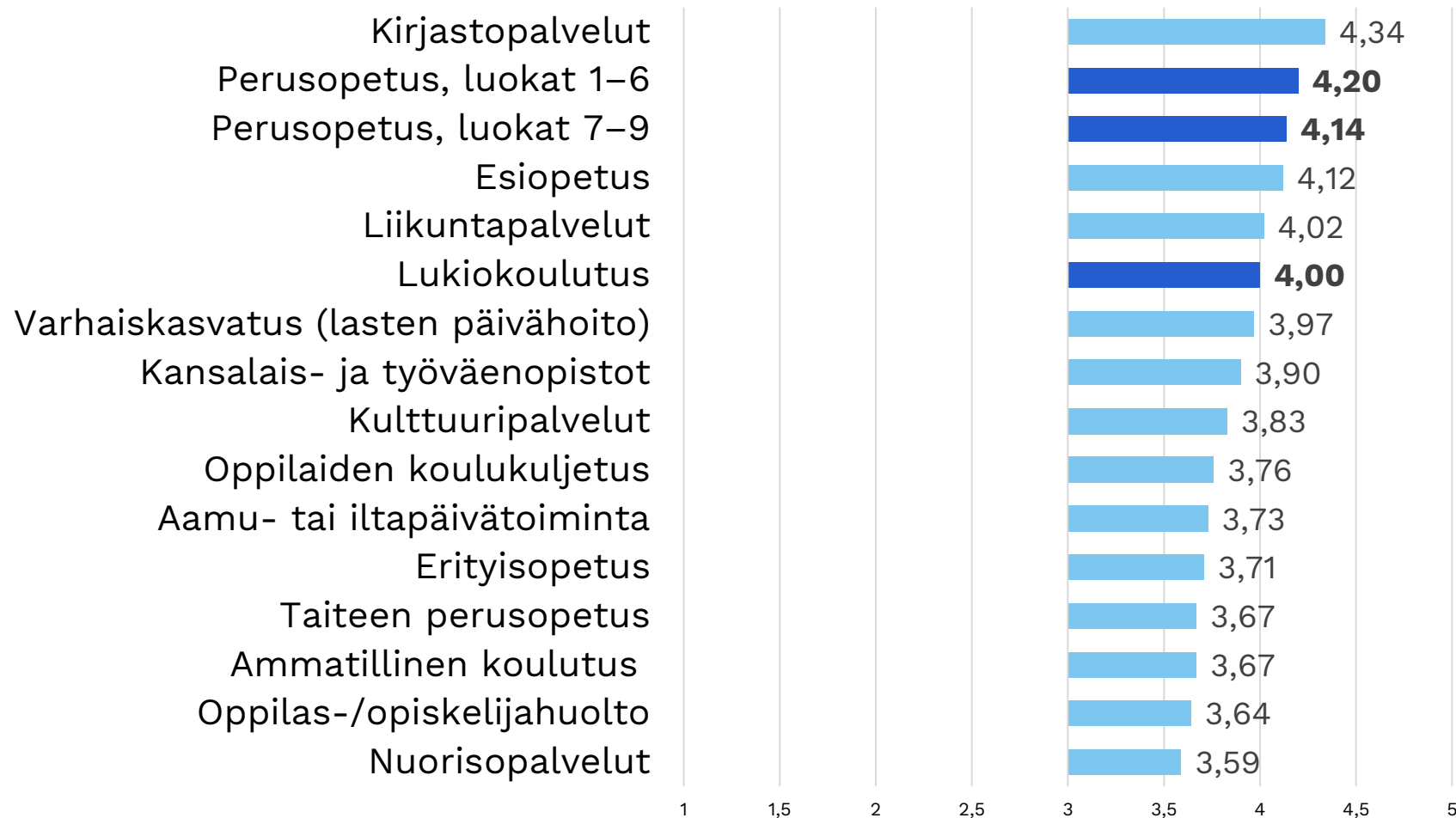


Arvio palvelujen hoidosta (palvelutyytyväisyys) 2020:

- Perusopetus, lk 1-6: 4,03
- Perusopetus, lk 7-9: 3,91
- Lukiokoulutus: 3,90

Kaikkien koulutus- ja sivistyspalvelujen saatavuutta/saavutettavuutta pidetään pikemmin hyvänä kuin huonona.

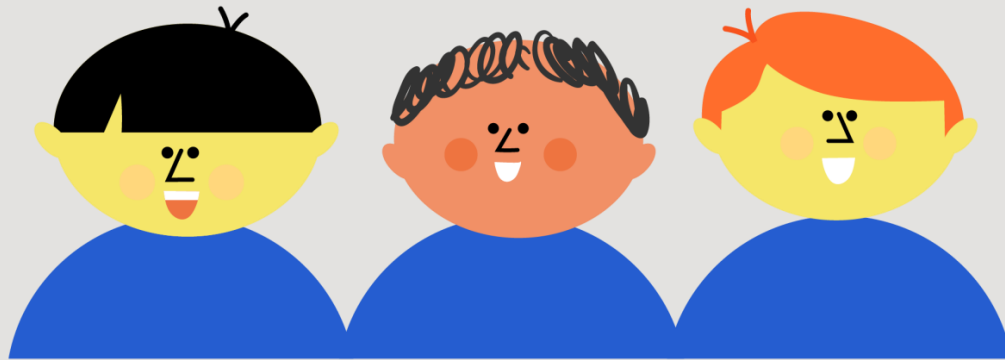
Saatavuus-/saavutettavuusarvioiden keskiarvot asteikolla 1-5; mitä suurempi arvo, sitä positiivisempi arvio.



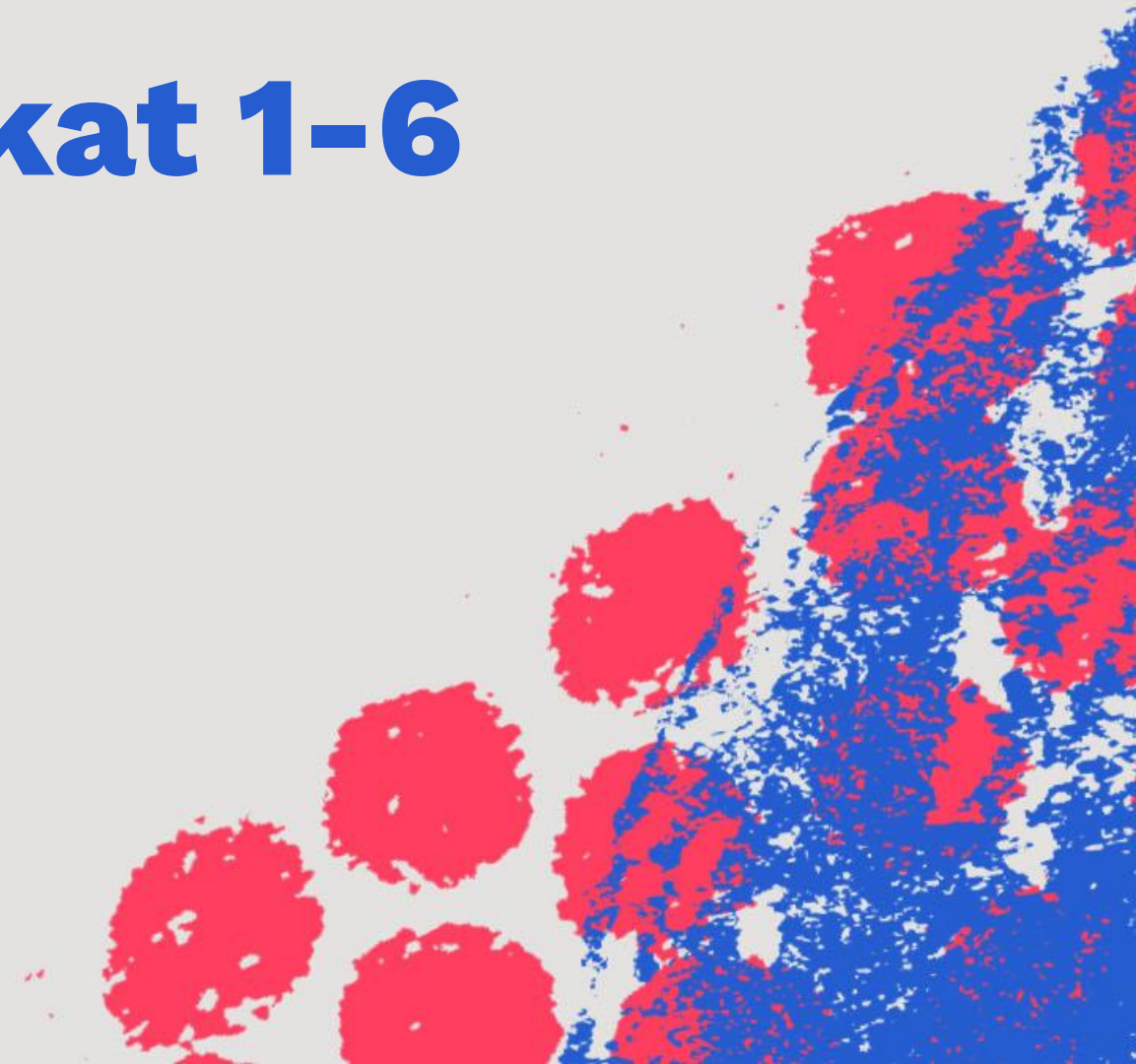
Arvio palvelujen saatavuudesta / saavutettavuudesta 2020:

- Perusopetus, lk 1-6: 4,20
- Perusopetus, lk 7-9: 4,14
- Lukiokoulutus: 4,00

Perusopetus, luokat 1-6



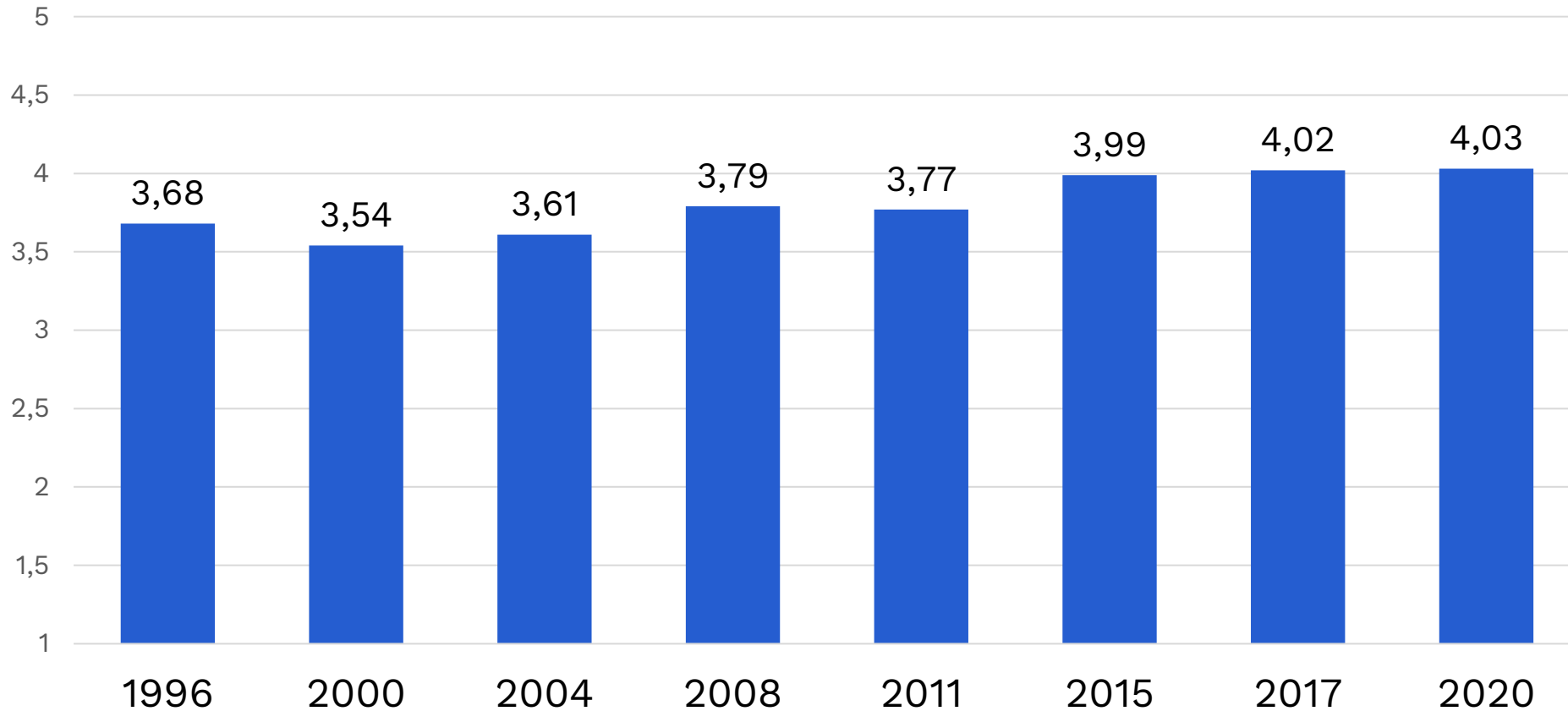
Kuntalaistutkimus 2020



Kuntaliiton kuntalaistutkimukset / Koulutus- ja sivistyspalvelut:

Tyytyväisyys perusopetukseen (luokat 1-6) 1996-2020.

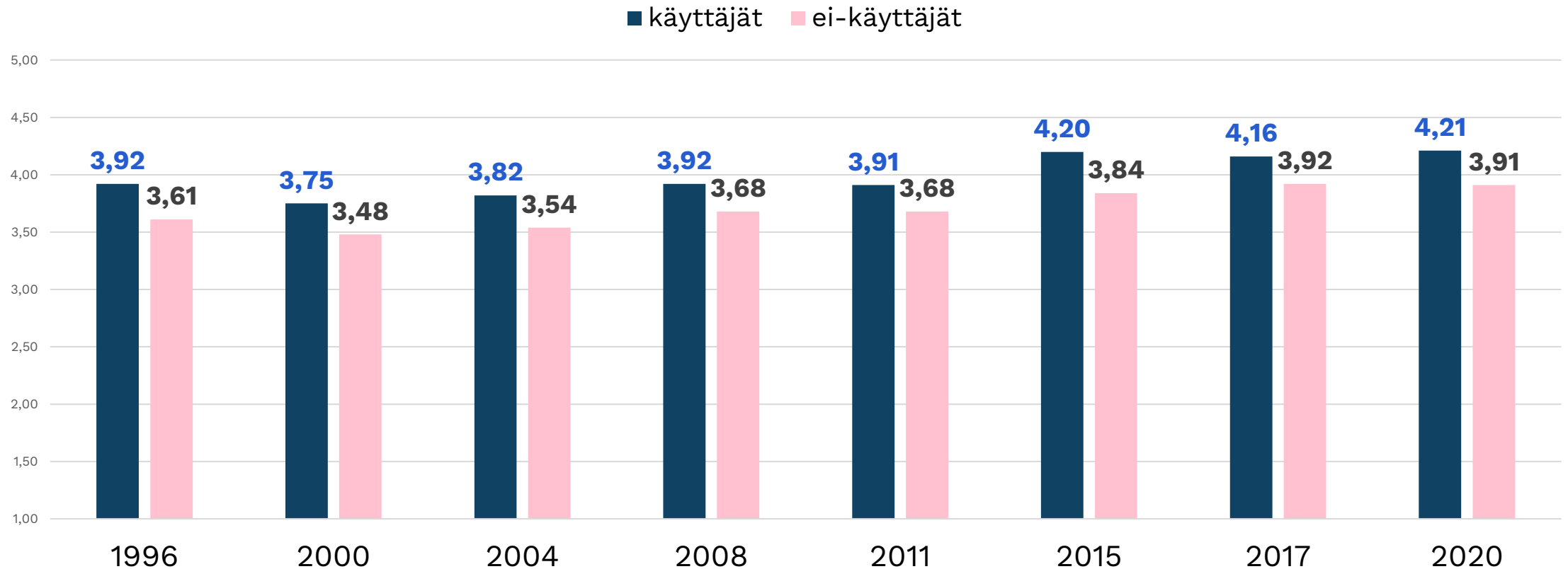
Keskiarvot asteikolla 1-5; mitä suurempi arvo, sitä positiivisempi arvio. (N-2020=2883)



Tyytyväisyys perusopetukseen (luokat 1-6) 1996-2020.

Käyttäjät vs. ei-käyttäjät.

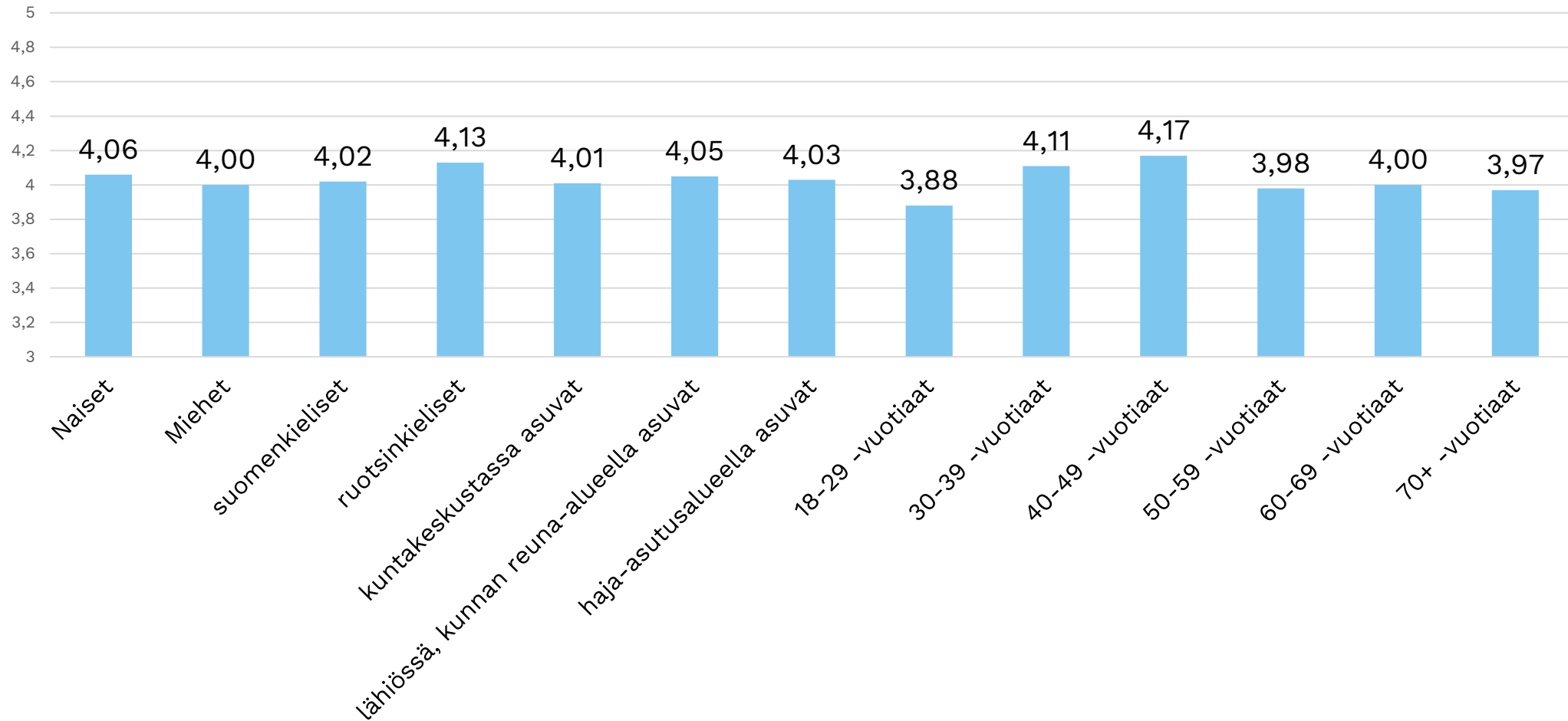
Keskiarvot asteikolla 1-5; mitä suurempi arvo, sitä positiivisempi arvio.



Kuntaliiton kuntalaistutkimus 2020/ Koulutus- ja sivistyspalvelut:

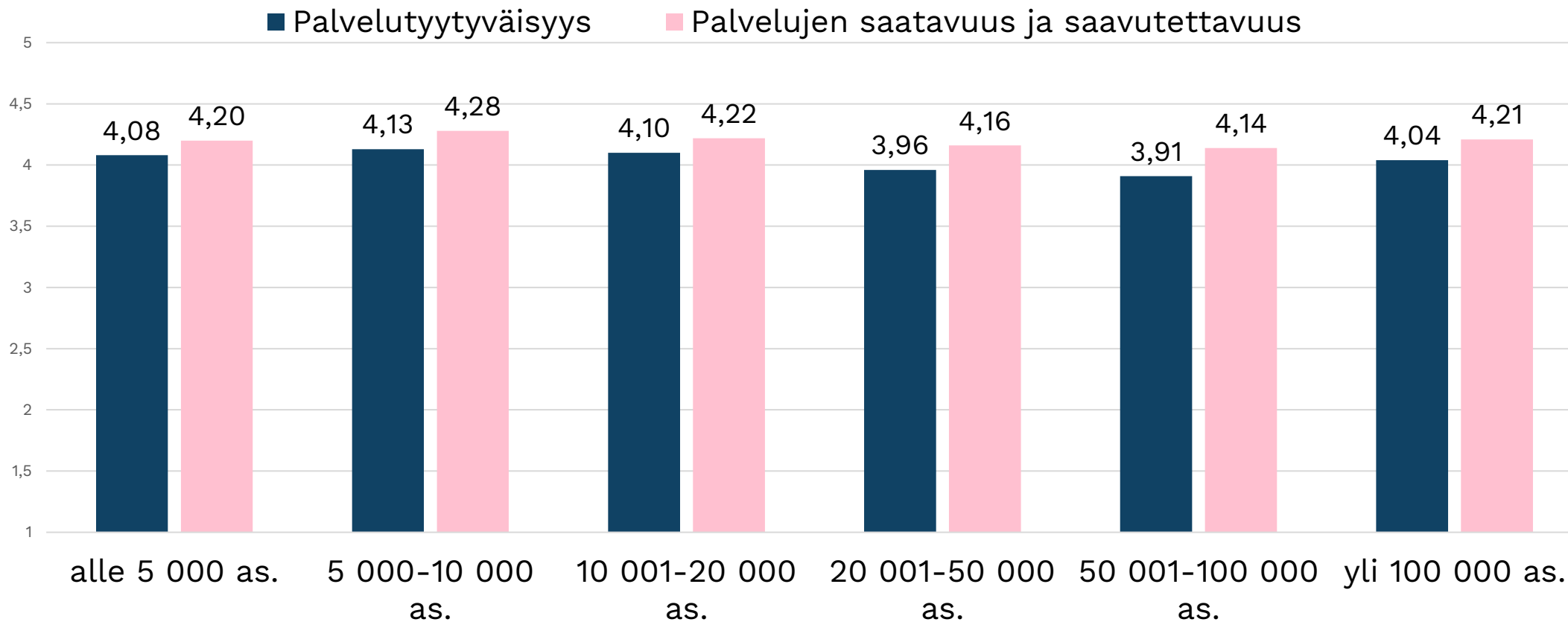
Kuntalaisten arviot peruskoulujen alaluokkien (1-6) hoidosta sukupuolen, äidinkielen, iän ja kodin sijainnin mukaan tarkasteltuna.

Keskiarvot asteikolla 1-5; mitä suurempi arvo, sitä positiivisempi arvio.



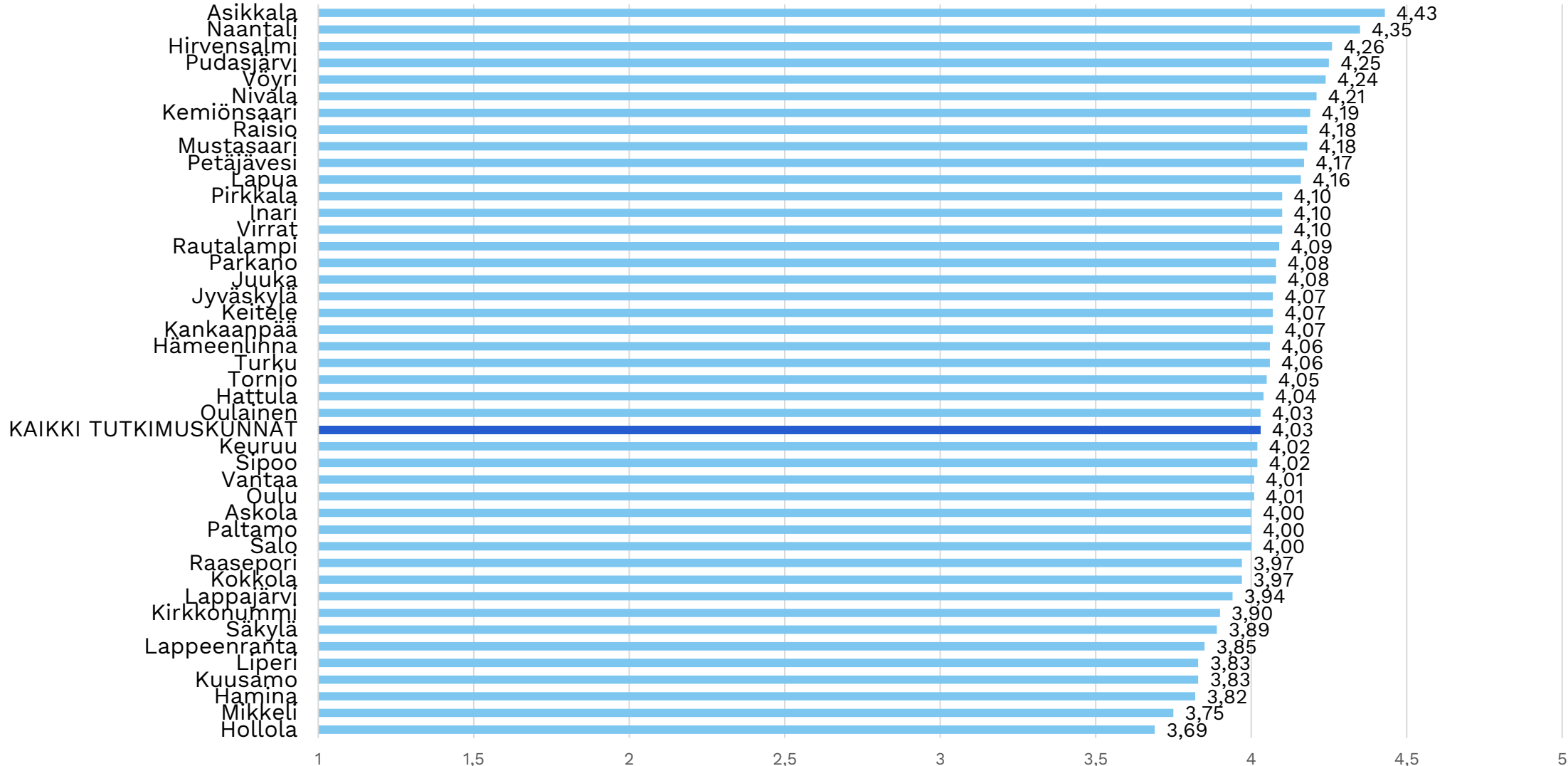
Kuntalaisten arviot peruskoulujen alaluokkien (luokat 1-6) hoidosta ja saavutettavuudesta kuntakokoluokittain tarkasteltuna.

Keskiarvot asteikolla 1-5; mitä suurempi arvo, sitä positiivisempi arvio.

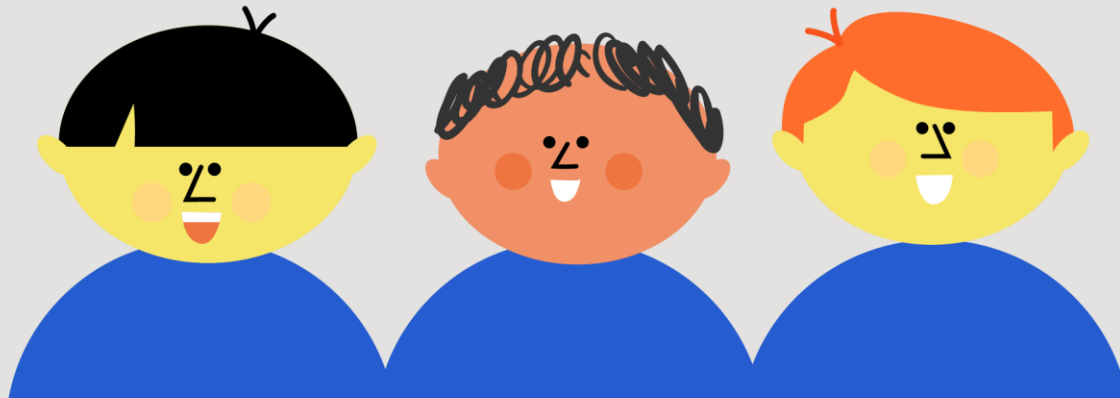


Kuntalaisten tyytyväisyys perusopetukseen (luokat 1-6) tutkimuskunnissa.

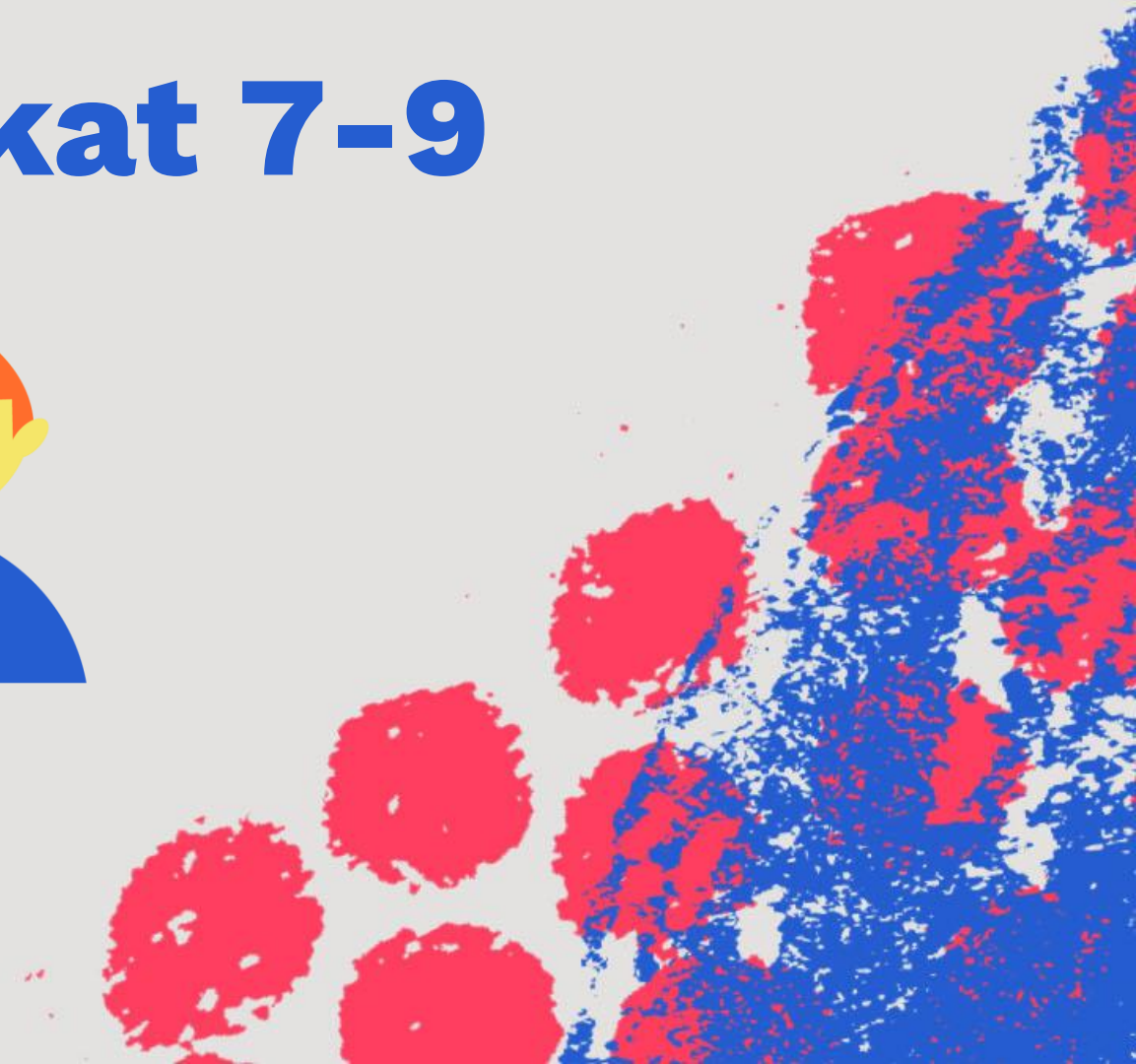
Keskiarvot asteikolla 1-5; mitä suurempi arvo, sitä positiivisempi arvio. (kunnittainen vaihteluväli 3,69 – 4,43)



Perusopetus, luokat 7-9

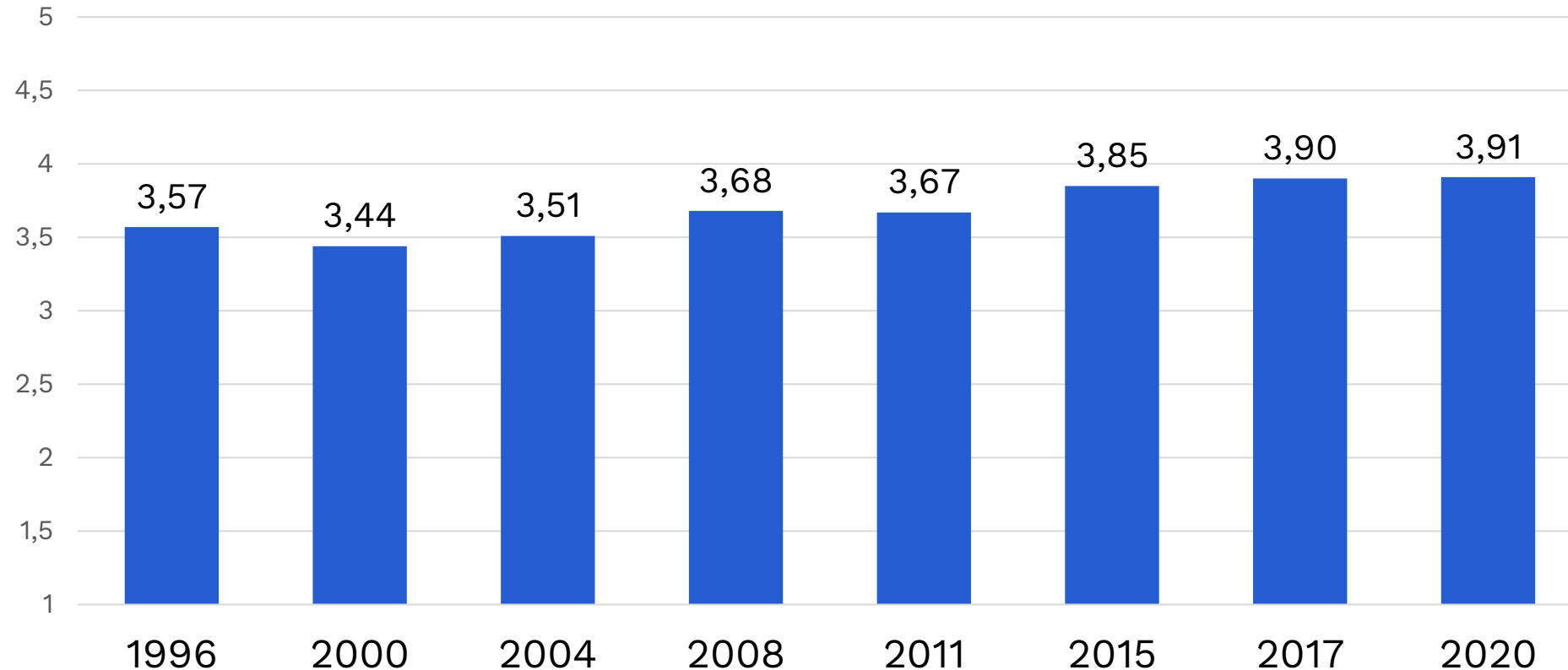


Kuntalaistutkimus 2020



Tyytyväisyys perusopetukseen (luokat 7-9) 1996-2020.

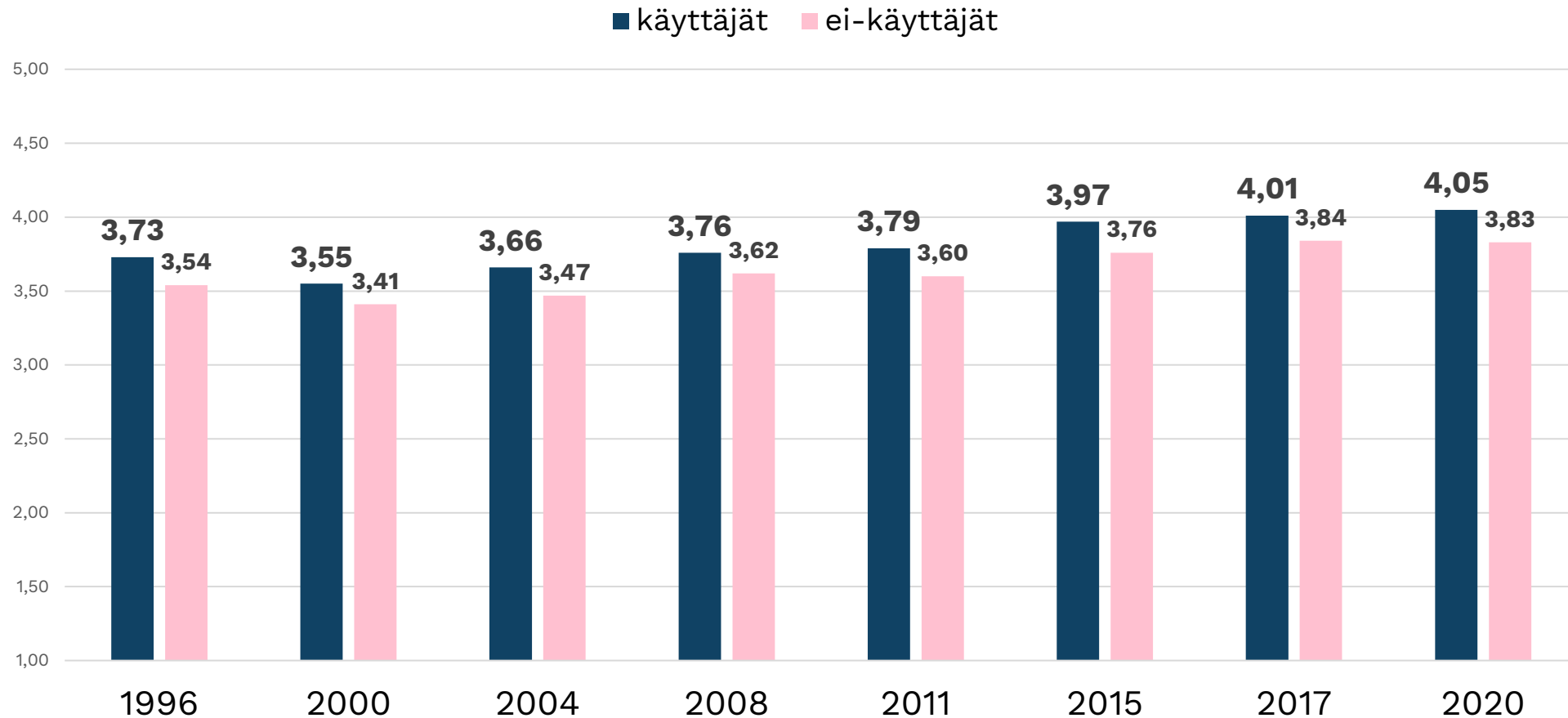
Keskiarvot asteikolla 1-5; mitä suurempi arvo, sitä positiivisempi arvio. (N-2020=2550)



Tyytyväisyys perusopetukseen (luokat 7-9) 1996-2020.

Käyttäjät vs. ei-käyttäjät.

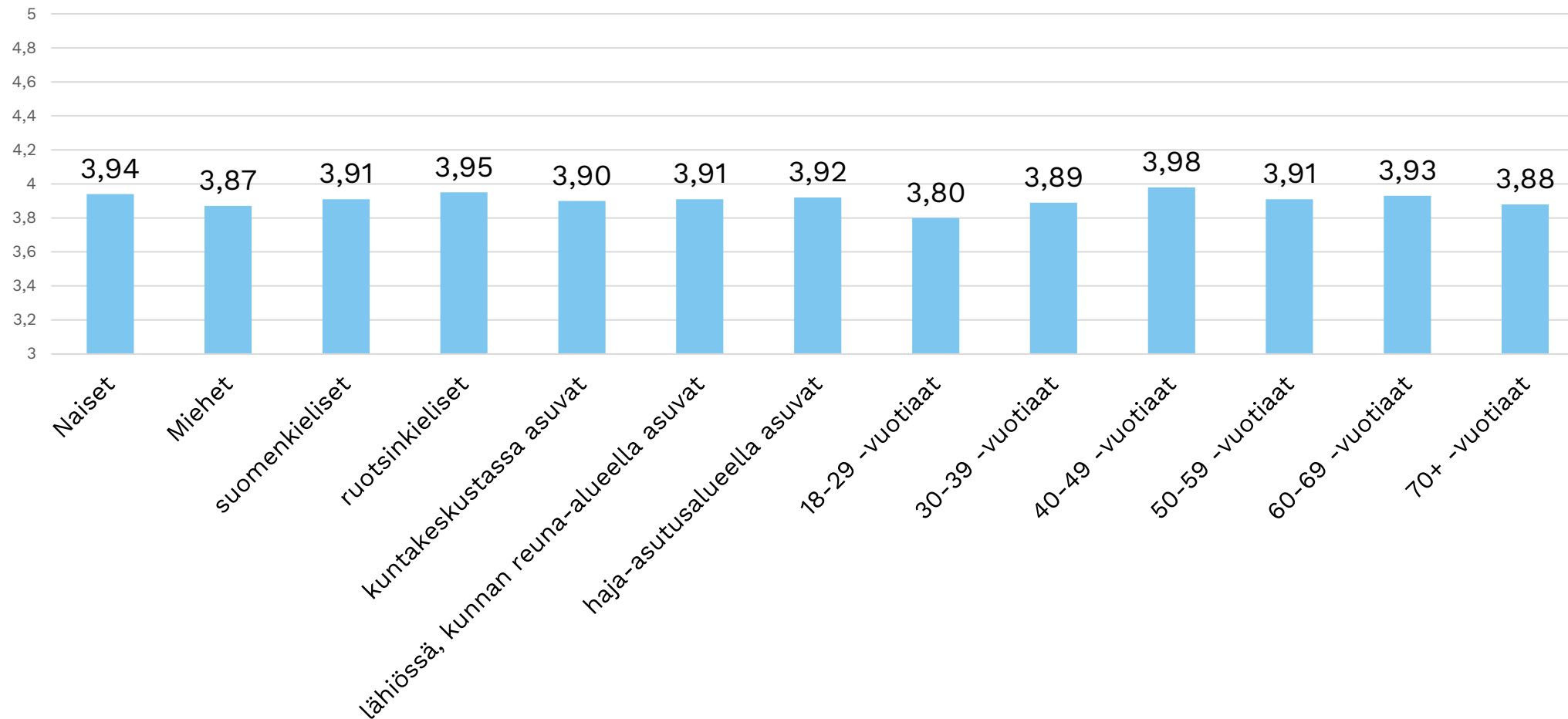
Keskiarvot asteikolla 1-5; mitä suurempi arvo, sitä positiivisempi arvio.



Kuntaliiton kuntalaistutkimus 2020/ Koulutus- ja sivistyspalvelut: :

Kuntalaisten arviot peruskoulujen yläluokkien (7-9) hoidosta sukupuolen, äidinkielen, iän ja kodin sijainnin mukaan tarkasteltuna.

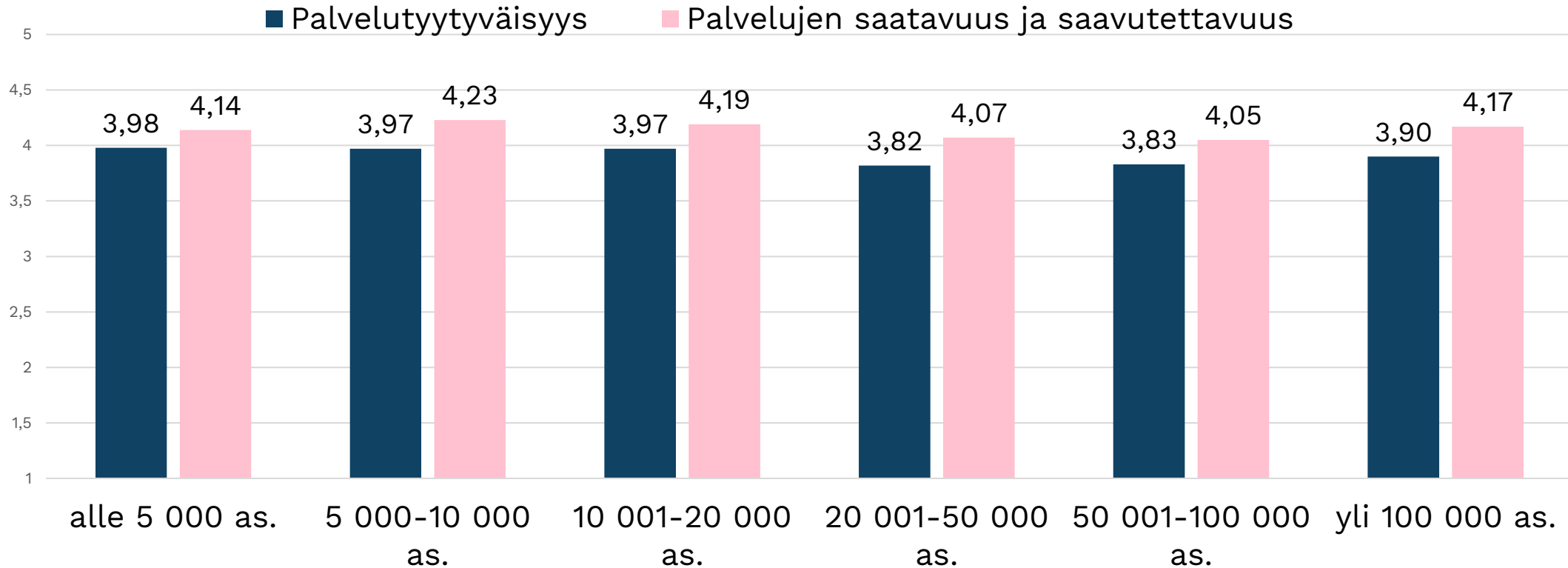
Keskiarvot asteikolla 1-5; mitä suurempi arvo, sitä positiivisempi arvio.



Kuntaliiton kuntalaistutkimus 2020/ Koulutus- ja sivistyspalvelut:

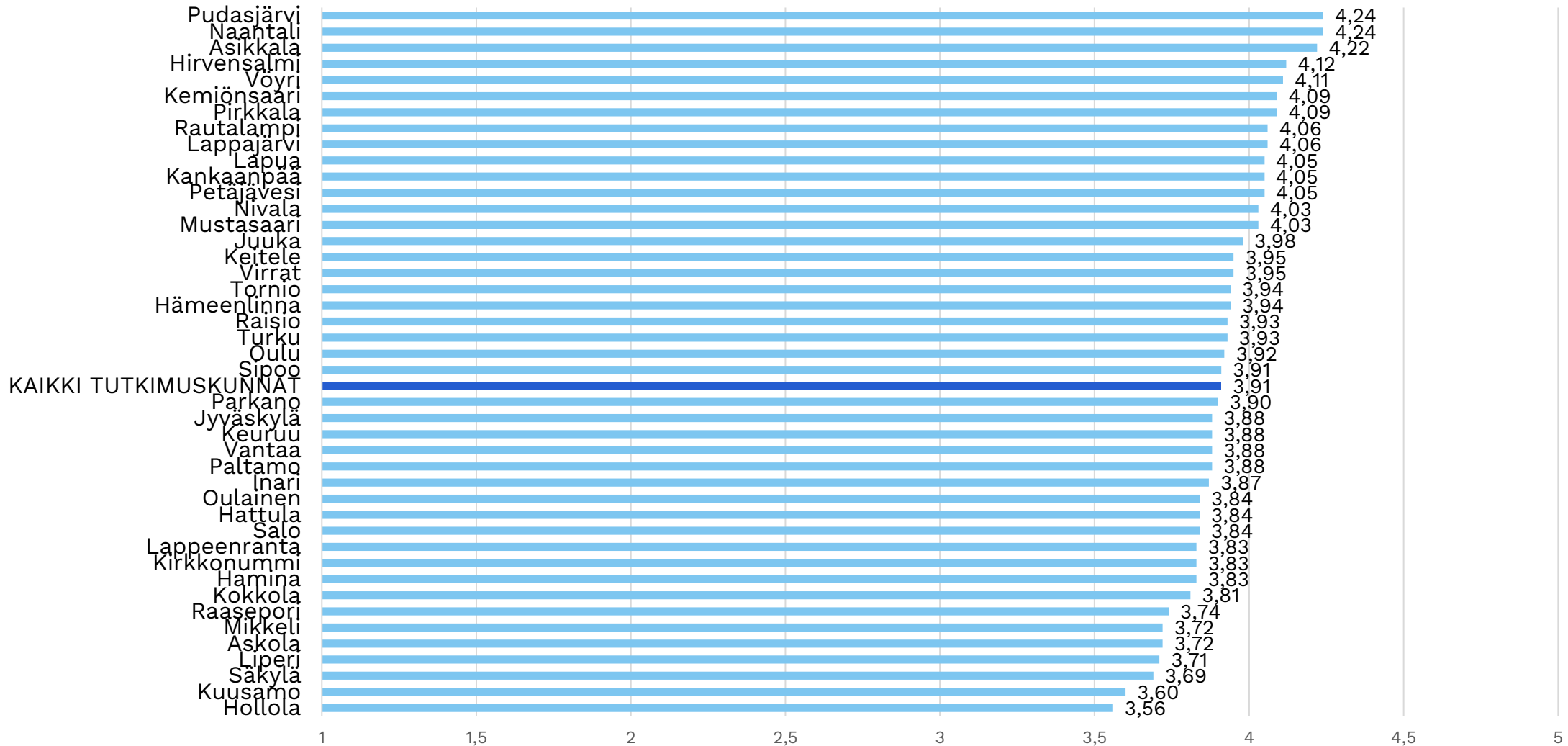
Kuntalaisten arviot peruskoulujen yläluokkien (luokat 7-9) hoidosta ja saavutettavuudesta kuntakokoluokittain tarkasteltuna.

Keskiarvot asteikolla 1-5; mitä suurempi arvo, sitä positiivisempi arvio. (N-2550-3554)



Kuntalaisten tyytyväisyys perusopetukseen (luokat 7-9) tutkimuskunnissa 2020.

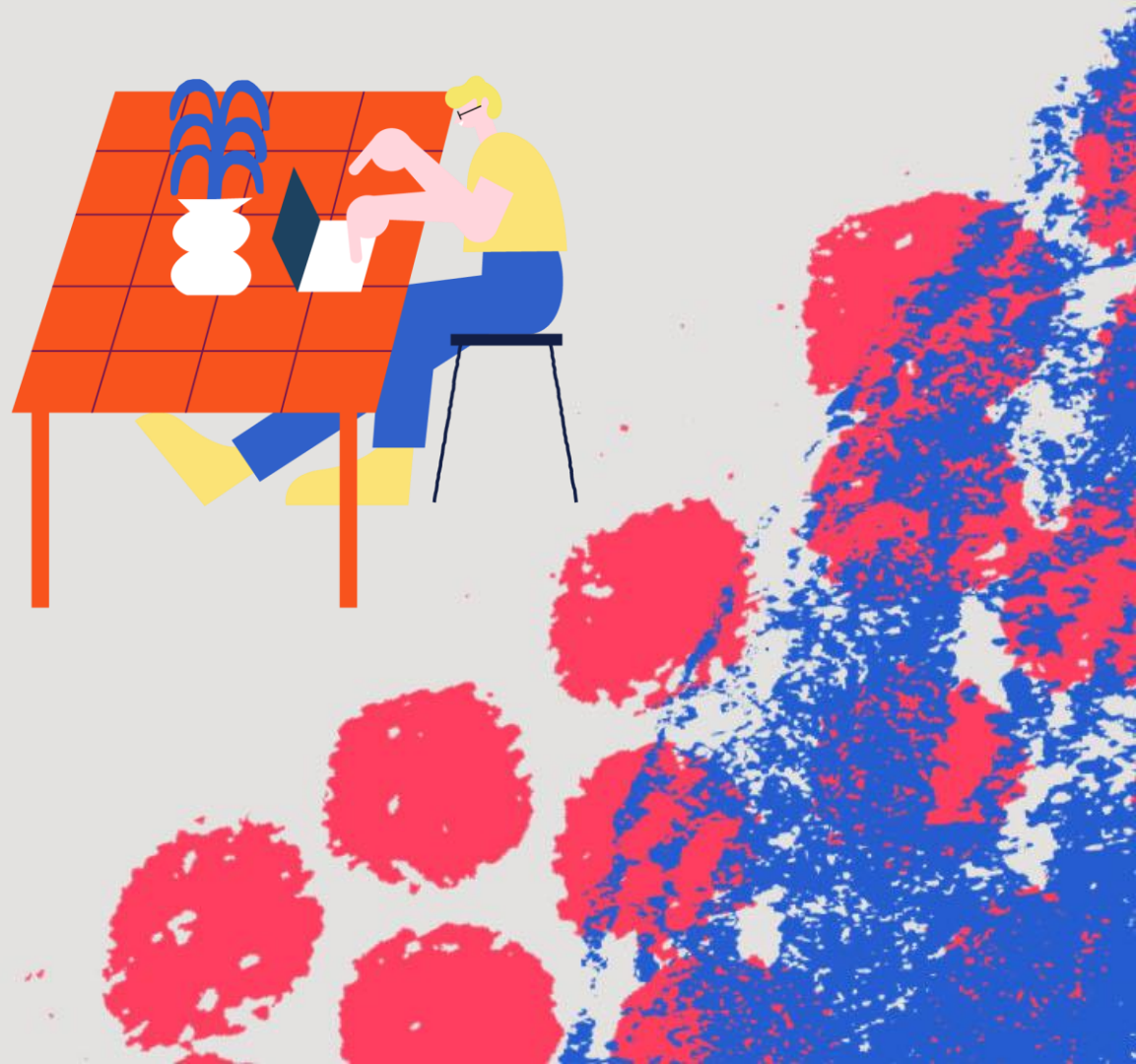
Keskiarvot asteikolla 1-5; mitä suurempi arvo, sitä positiivisempi arvio. (Vaihteluväli 3,56 – 4,24)



Lukiokoulutus

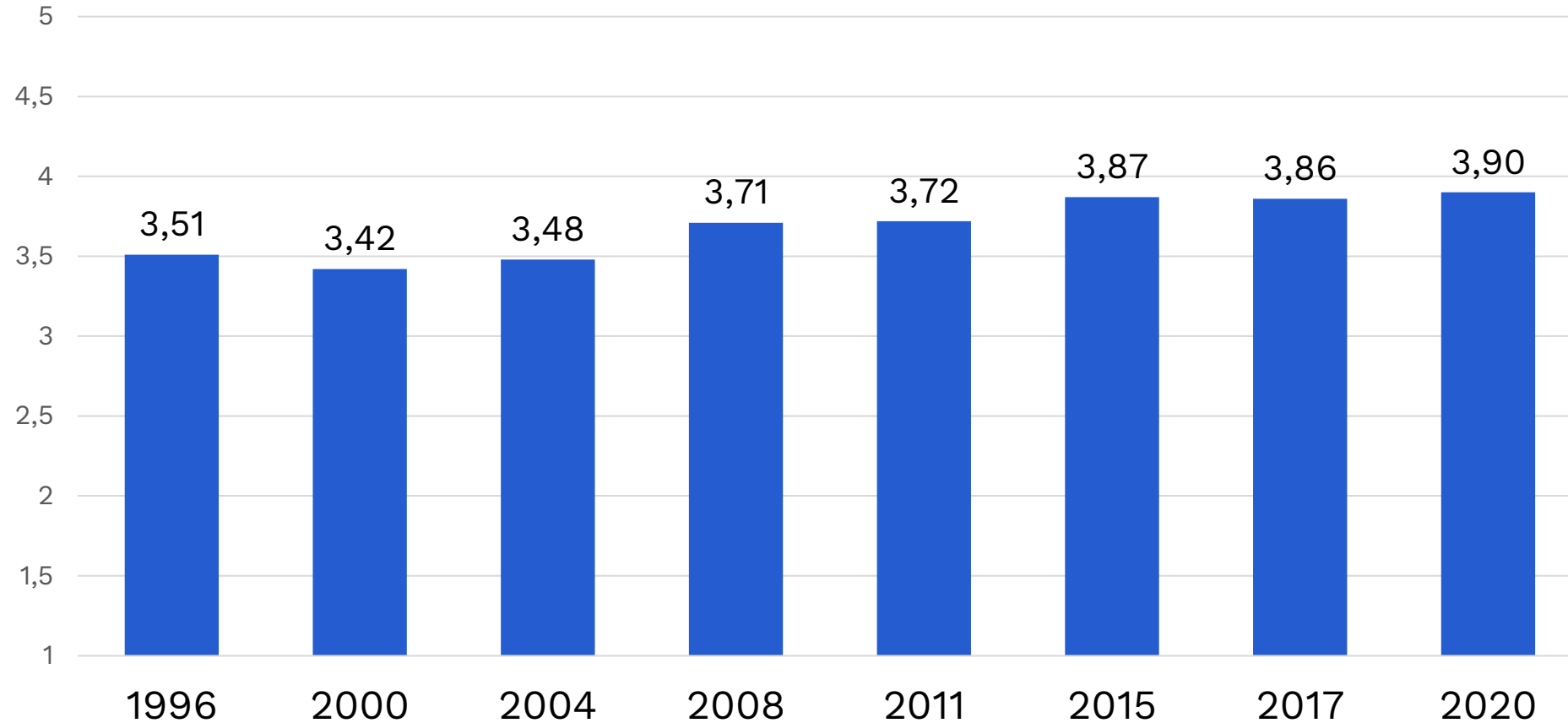


Kuntalaistutkimus 2020



Tyytyväisyys lukiokoulutukseen 1996–2020.

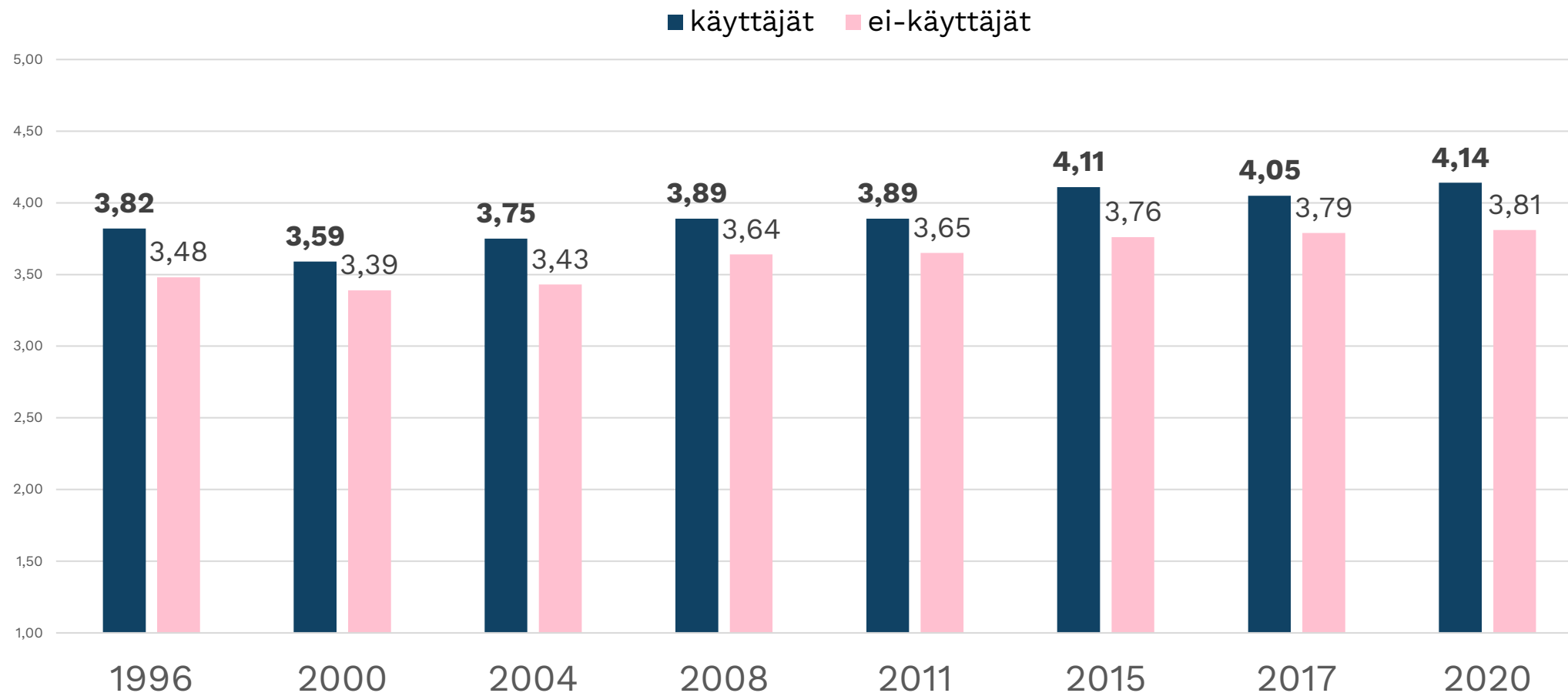
Keskiarvot asteikolla 1-5; mitä suurempi arvo, sitä positiivisempi arvio. (N-2020=2230)



Kuntaliiton kuntalaistutkimukset / Koulutus- ja sivistyspalvelut:

Tyytyväisyys lukiokoulutukseen 1996-2020. Käyttäjät vs. ei-käyttäjät.

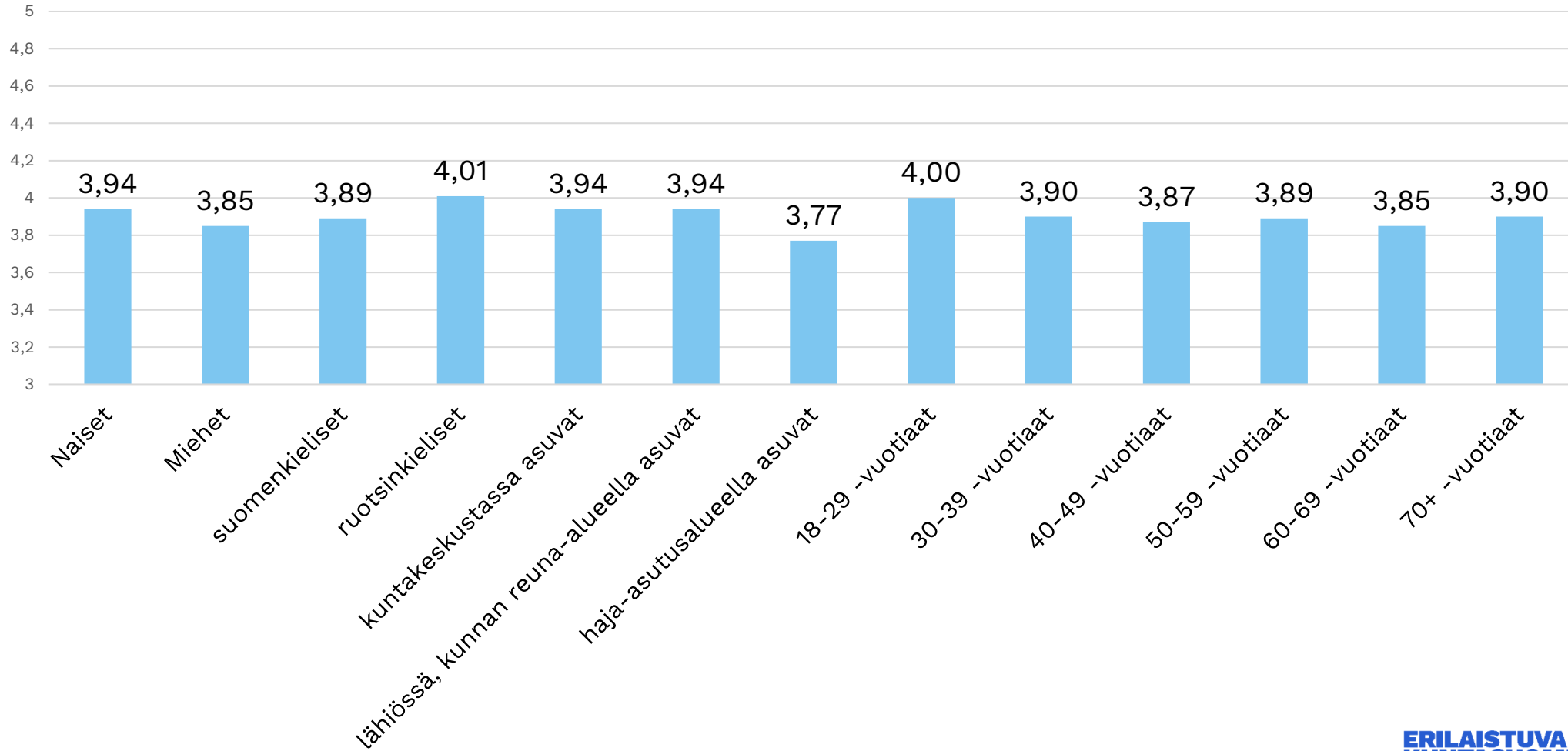
Keskiarvot asteikolla 1-5; mitä suurempi arvo, sitä positiivisempi arvio.



Kuntaliiton kuntalaistutkimus 2020/ Koulutus- ja sivistyspalvelut:

Kuntalaisten arviot *lukiokoulutuksen* hoidosta sukupuolen, äidinkielen, iän ja kodin sijainnin mukaan tarkasteltuna.

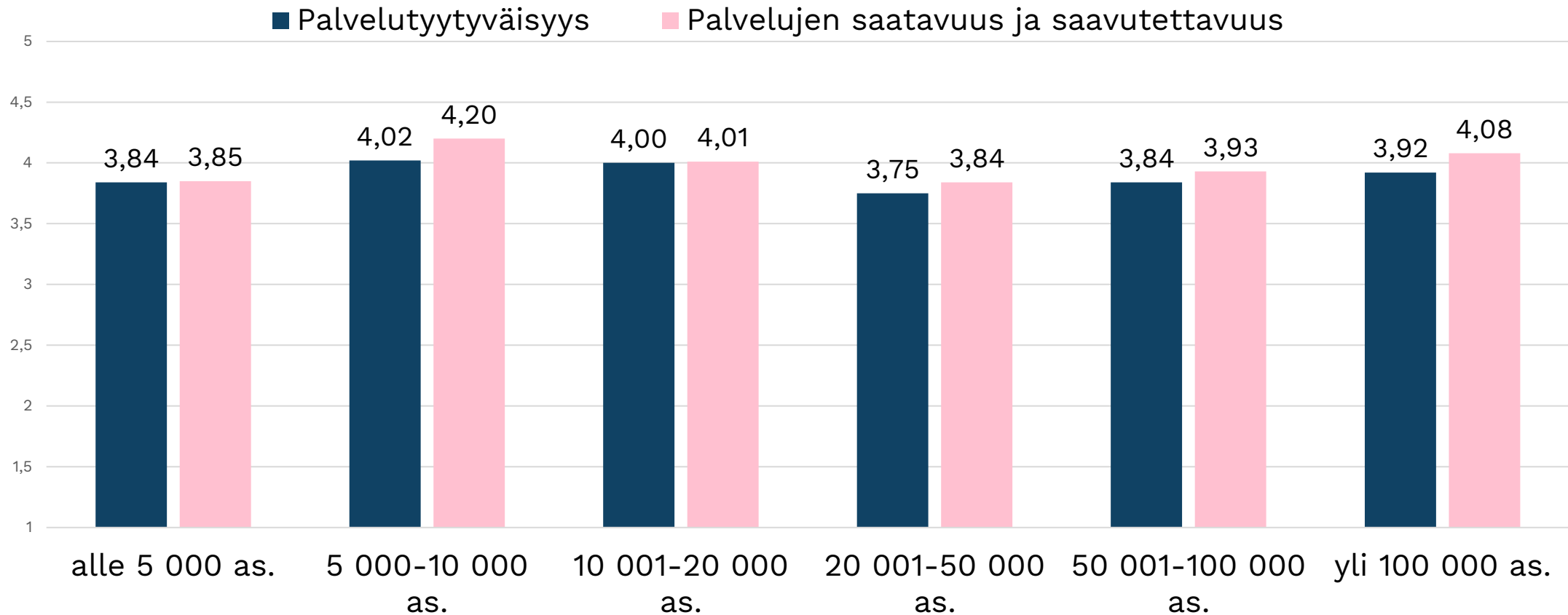
Keskiarvot asteikolla 1-5; mitä suurempi arvo, sitä positiivisempi arvio.



Kuntaliiton kuntalaistutkimus 2020/ Koulutus- ja sivistyspalvelut:

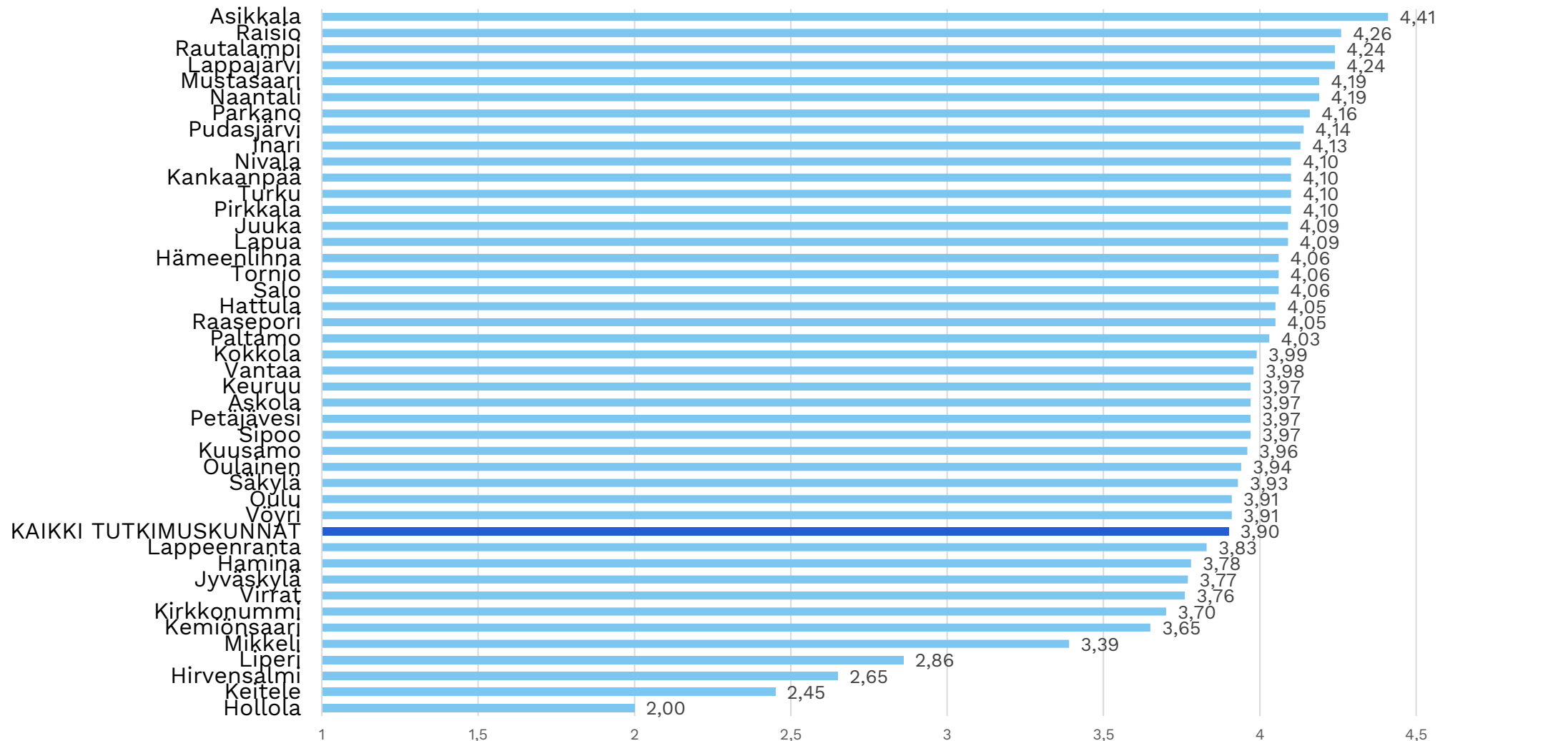
Kuntalaisten arviot lukiokoulutuksen hoidosta ja saavutettavuudesta kuntakokoluokittain tarkasteltuna.

Keskiarvot asteikolla 1-5; mitä suurempi arvo, sitä positiivisempi arvio. (N-2230-3369)



Kuntalaisten tyytyväisyys lukiokoulutukseen tutkimuskunnissa 2020.

Keskiarvot asteikolla 1-5; mitä suurempi arvo, sitä positiivisempi arvio. (Vaihteluväli 2,00 – 4,41)



Kuntaliiton kuntalaistutkimus 2020/ Koulutus- ja sivistyspalvelut:

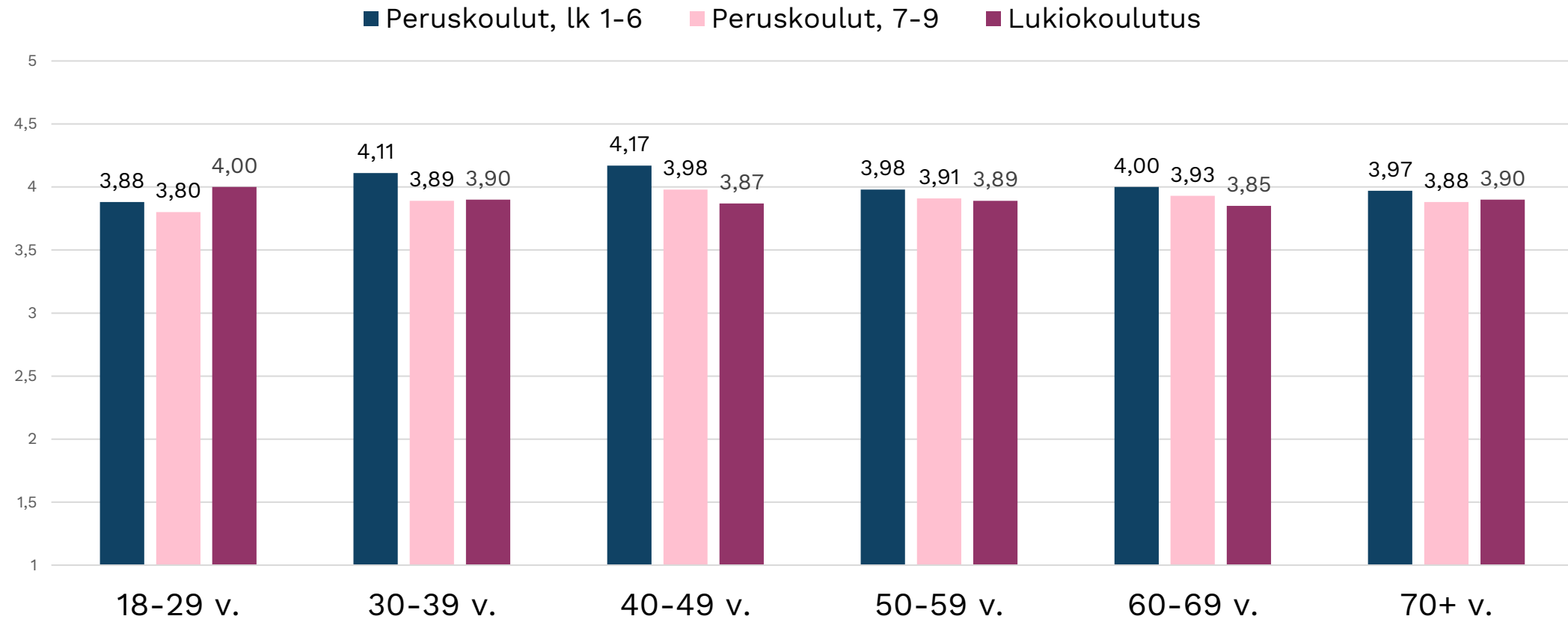
Kuntalaisten mielipiteet peruskoulujen alaluokkien, yläluokkien ja lukiokoulutuksen hoidosta yhteistarkastelussa.

Palvelutyytyväisyys ikäluokittain sekä sukupuolen, äidinkielen, kodin sijainnin ja kuntakoon mukaan tarkasteltuna.

Kuntaliiton kuntalaistutkimukset / Koulutus- ja sivistyspalvelut:

Kuntalaisten arviot peruskoulujen ja lukiokoulutuksen hoidosta ikäluokittain tarkasteltuna.

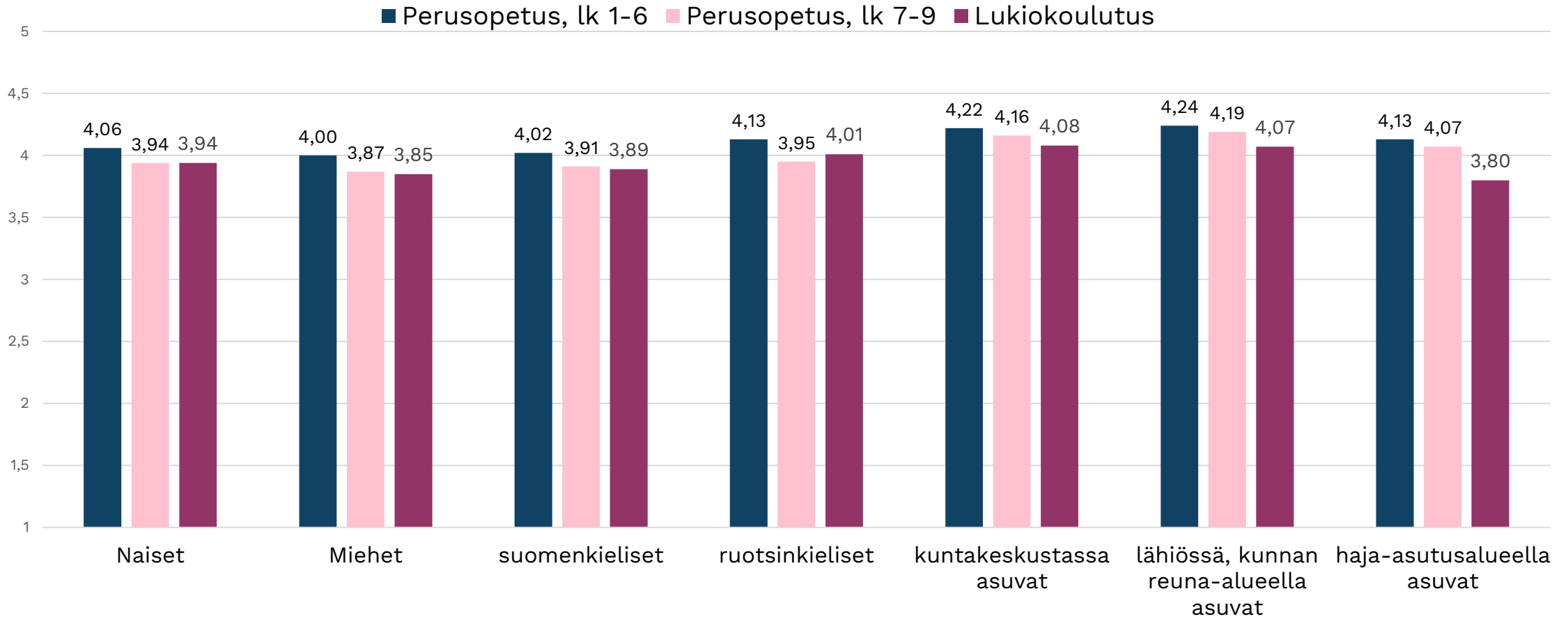
Keskiarvot asteikolla 1-5; mitä suurempi arvo, sitä positiivisempi arvio.



Kuntaliiton kuntalaistutkimukset / Koulutus- ja sivistyspalvelut:

Kuntalaisten arviot peruskoulujen ja lukiokoulutuksen hoidosta sukupuolen, äidinkielen ja kodin sijainnin mukaan tarkasteltuna.

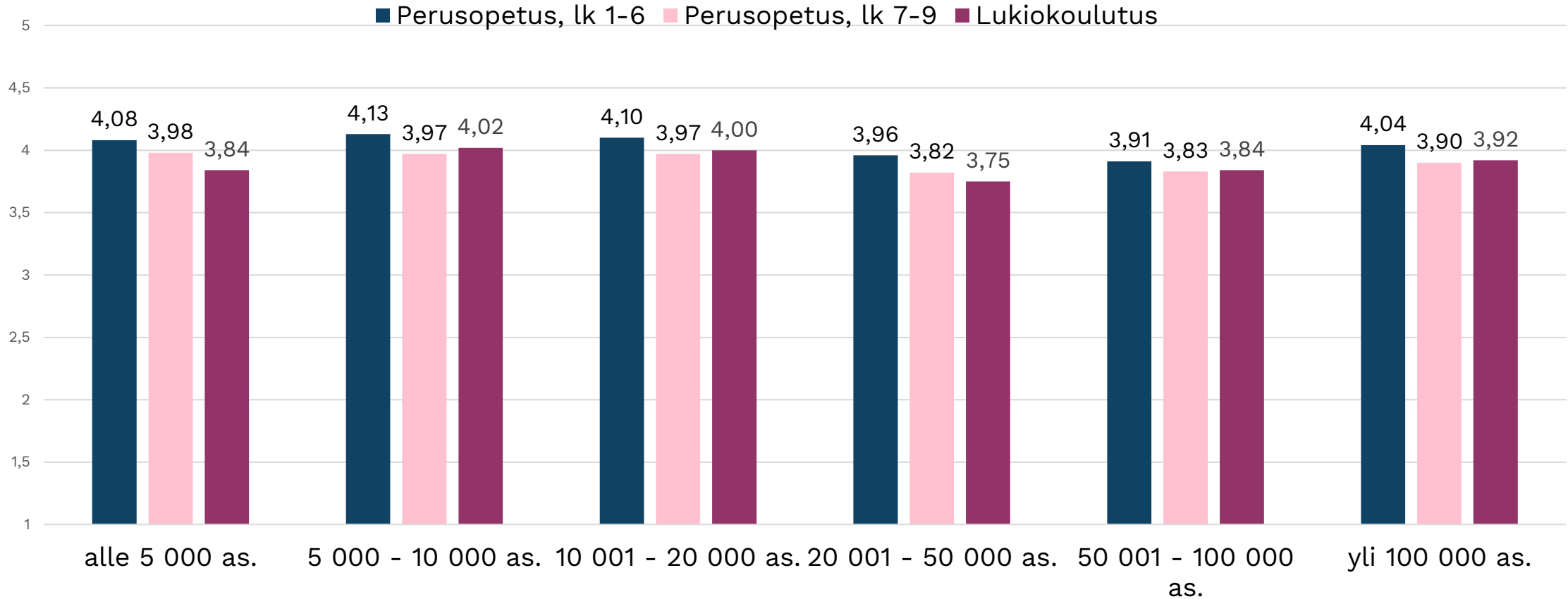
Keskiarvot asteikolla 1-5; mitä suurempi arvo, sitä positiivisempi arvio.



Kuntaliiton kuntalaistutkimukset / Koulutus- ja sivistyspalvelut:

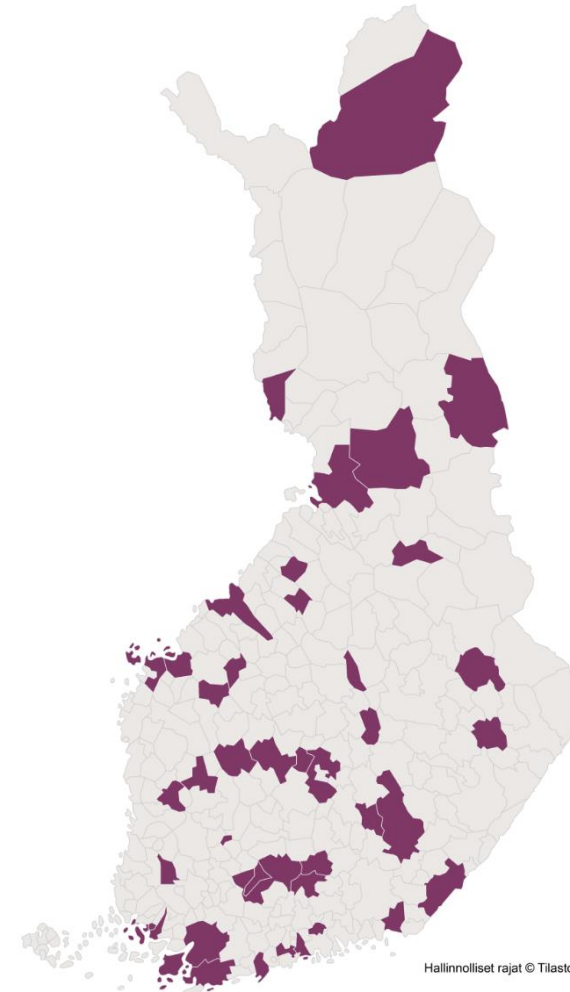
Kuntalaisten arviot peruskoulujen ja lukiokoulutuksen hoidosta kuntakokoluokittain tarkasteltuna.

Keskiarvot asteikolla 1-5; mitä suurempi arvo, sitä positiivisempi arvio.



Kuntalaistutkimuksen tutkimuskunnat 2020

- Hirvensalmi
- Asikkala
- Askola
- Hamina
- Hattula
- Hollola
- Hämeenlinna
- Inari
- Juuka
- Jyväskylä
- Kankaanpää
- Keitele
- Kemiönsaari*
- Keuruu
- Kirkkonummi*
- Kokkola*
- Kuusamo
- Lappajärvi
- Lappeenranta
- Lapua
- Liperi
- Mikkeli
- Mustasaari*
- Naantali
- Nivala
- Oulainen
- Oulu
- Paltamo
- Parkano
- Petäjävesi
- Pirkkala
- Pudasjärvi
- Raasepori*
- Raisio
- Rautalampi
- Salo
- Sipoo*
- Säkylä
- Tornio
- Turku*
- Vantaa*
- Virrat
- Vöyri*



Hallinnolliset rajat © Tilastokeskus 2020

**ERILAISTUVA
KUNTASUOMI
2025**

**FÖRÄNDRINGARNAS
KOMMUNFINLAND
2025**

Lisätietoja – Ytterligare information:

- www.kuntaliitto.fi/kuntalaistutkimus2020
- www.kommunforbundet.fi/invanarundersokning2020
- www.kuntaliitto.fi/erilaistuvakuntasuomi2025
- <https://www.kommunforbundet.fi/kuntaliitto/tutkimustoiminta/erilaistuvakuntasuomi>

Marianne Pekola-Sjöblom

Tutkimuspäällikkö – Forskningschef

Marianne.pekola-sjoblom@kuntaliitto.fi

@M_PekolaSjoblom



www.kuntaliitto.fi

ERILAISTUVA KUNTASUOMI 2025

Kuntaliiton tutkimusohjelma 2020–2025