



Tietoja kuntaomisteisista yrityksistä vuonna 2017

Mikko Mehtonen

19.2.2019

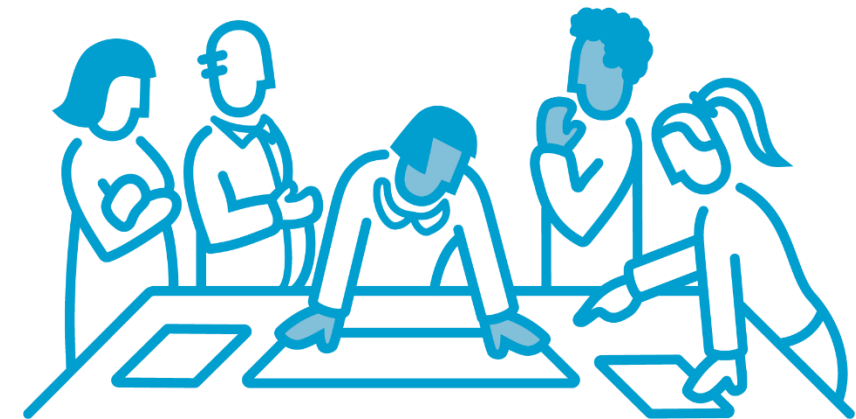
Mitä yrityksiä aineistoon on sisällytetty?

- Yritykset joissa kuntien tai kuntayhtymien yhteenlaskettu omistusosuus on vähintään 50 %
- Kunta- ja kuntayhtymäkonserneihin kuuluvat tytäryhteisöt, osakkuusyrietykset sekä kunta-alakonsernien tytäryhteisöt
- Tiedot on poimittu Tilastokeskuksen yritysrekisteristä



Kuntaomisteiset yritykset oikeudellisen muodon mukaan vuonna 2017

	Henkilöstömäärä	Yritysten lukumäärä
Osakeyhtiö	42 695	1 256
Säätiö (säätiölain mukainen)	2 004	92
Muu kiinteistö-oy	1 296	619
Aatteellinen yhdistys	293	7
Keskinäinen kiinteistö-oy	106	524
Asunto-osakeyhtiö	5	392
Osuuskunta	4	2
Kommandiittiyhtiö	0	1
Verotusyhtymät	0	1
Muut	0	2
Kaikki yhteensä	46 402	2 896

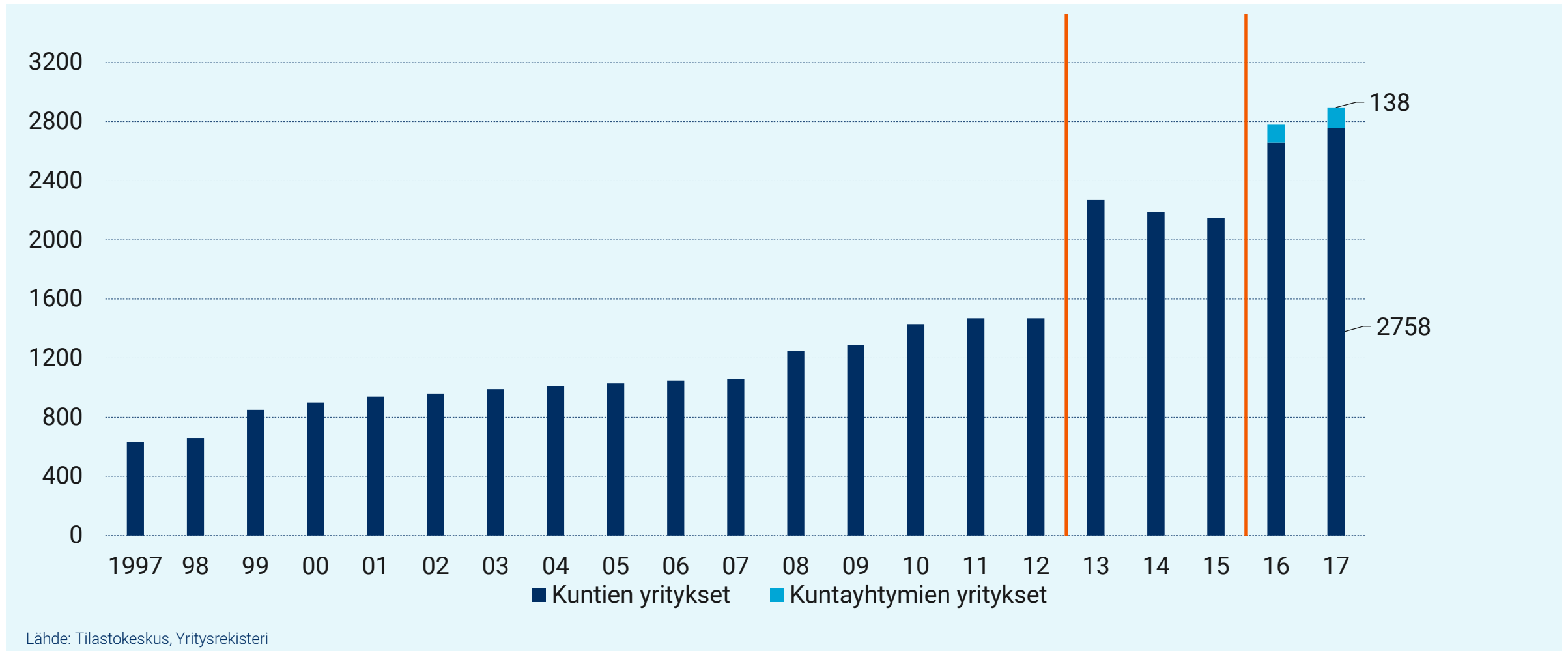


Suurimmat kuntaomisteiset yritykset henkilöstömäärän mukaan vuonna 2017

	Henkilöstömäärä	Kotikunta
Seure Henkilöstöpalvelut Oy	2 394	Helsinki
Palmia Oy	1 341	Helsinki
Arkea Oy	1 010	Turku
Saimaan Tukipalvelut Oy	976	Lappeenranta
Metropolia Ammattikorkeakoulu Oy	959	Helsinki
HELEN OY	927	Helsinki
Vantaan Tilapalvelut Vantti Oy	864	Vantaa
Fimlab Laboratoriot Oy	737	Tampere
Seuturekry Oy	714	Hämeenlinna
Tampereen ammattikorkeakoulu Oy	705	Tampere
Turun ammattikorkeakoulu Oy	650	Turku
Kaakkois-Suomen Ammattikorkeakoulu Oy	645	Kouvola
Jyväskylän Ammattikorkeakoulu Oy	645	Jyväskylä
Oulun Ammattikorkeakoulu Oy	582	Oulu
Laurea-ammattikorkeakoulu Oy	569	Vantaa

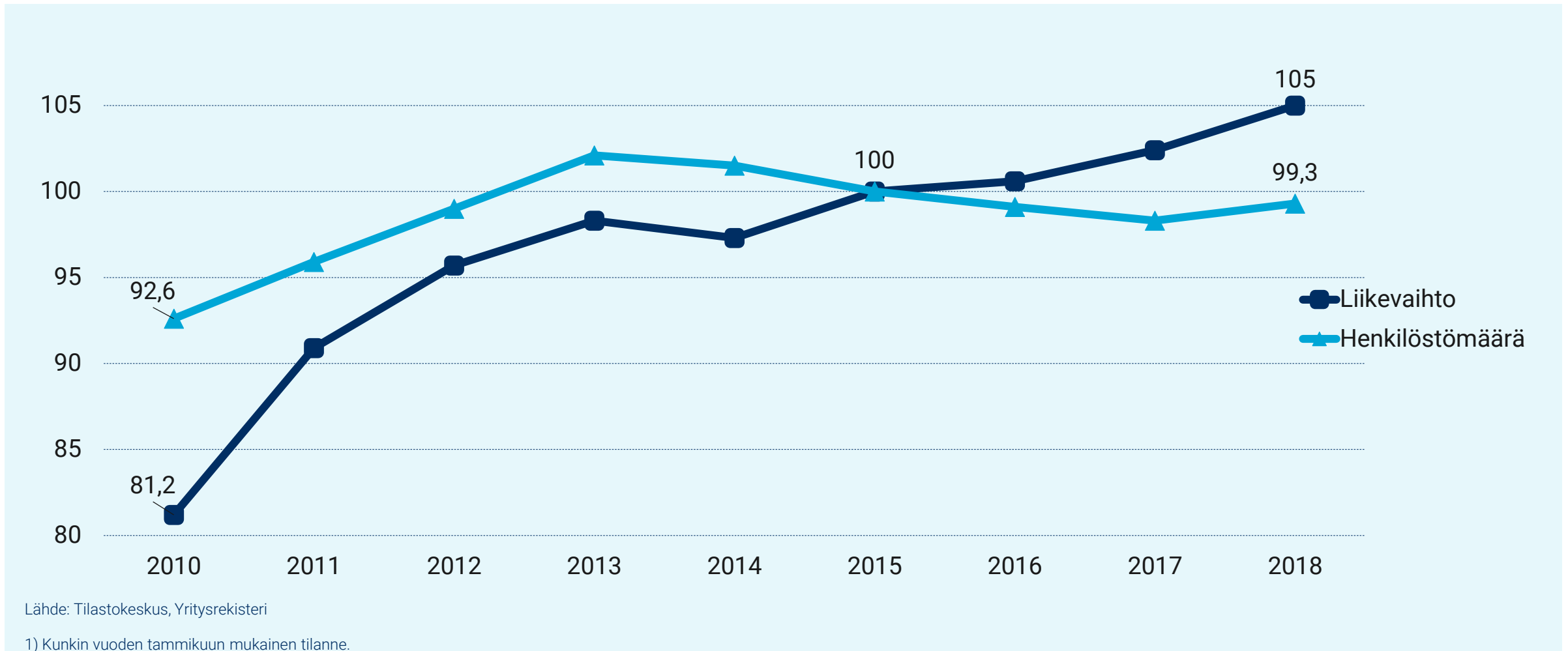
Kuntaomisteisten yritysten lukumäärä 1997-2017

Aineisto on tarkentunut mm. kuntayhtymien ja kunta-alakonsernien osalta vuosina 2013 ja 2016. Tästä johtuen vuodet 2013-2015 ja 2016- eivät ole kokonaistasoltaan vertailukelpoisia aiempien vuosien kanssa. Kuvio kuvaa tästä huolimatta kuntaomisteisten yritysten lukumäärän trendikehitystä.



Lähde: Tilastokeskus, Yritysrekisteri

Kuntaomisteisten yritysten trendisarja, vuosina 2010-2018¹⁾ (2015=100)



Kuntaomisteiset yritykset toimialoittain 2017

Toimiala ¹⁾	Liikevaihto (m€)	Yritysten lkm	Henkilöstömäärä
D Sähkö-, kaasu- ja lämpöhuolto, jäähdytysliiketoiminta	5 380	276	5 707
L Kiinteistöalan toiminta	1 935	1 706	2 324
N Hallinto- ja tukipalvelutoiminta	690	88	10 249
E Vesihuolto, viemäri- ja jätevesihuolto, jätehuolto ja muu ympäristön puhtaanapito	592	128	1 409
Q Terveys- ja sosiaalipalvelut	450	67	4 856
H Kuljetus ja varastointi	425	53	1 036
I Majoitus- ja ravitsemistoiminta	287	30	2 756
P Koulutus	281	78	9 169
M Ammatillinen, tieteellinen ja tekninen toiminta	257	116	2 139
J Informaatio ja viestintä	231	28	1 399
F Rakentaminen	217	51	1 360
R Taiteet, viihde ja virkistys	129	111	2 138
S Muu palvelutoiminta	91	34	1 026
B+C Kaivostoiminta ja louhinta + Teollisuus	35	8	28
G Tukku- ja vähittäiskauppa: moottoriajoneuvojen ja moottoripyörien korjaus	13	6	311
A Maatalous, metsätalous ja kalatalous	0	0	0
K Rahoitus- ja vakuutustoiminta	0	0	0
Toimialat yhteensä	11 012	2 780	45 905

1) Tilastokeskuksen Toimialaluokitus (TOL 2008). Kaikki ne kuntaomisteiset yritykset joilta tilinpäätöstiedot on saatavilla (2 780 yritystä). Lähde: Tilastokeskus, Yritysrekisteri

Kuntaomisteisten yritysten osuus kaikista yrityksistä¹⁾ vuonna 2017

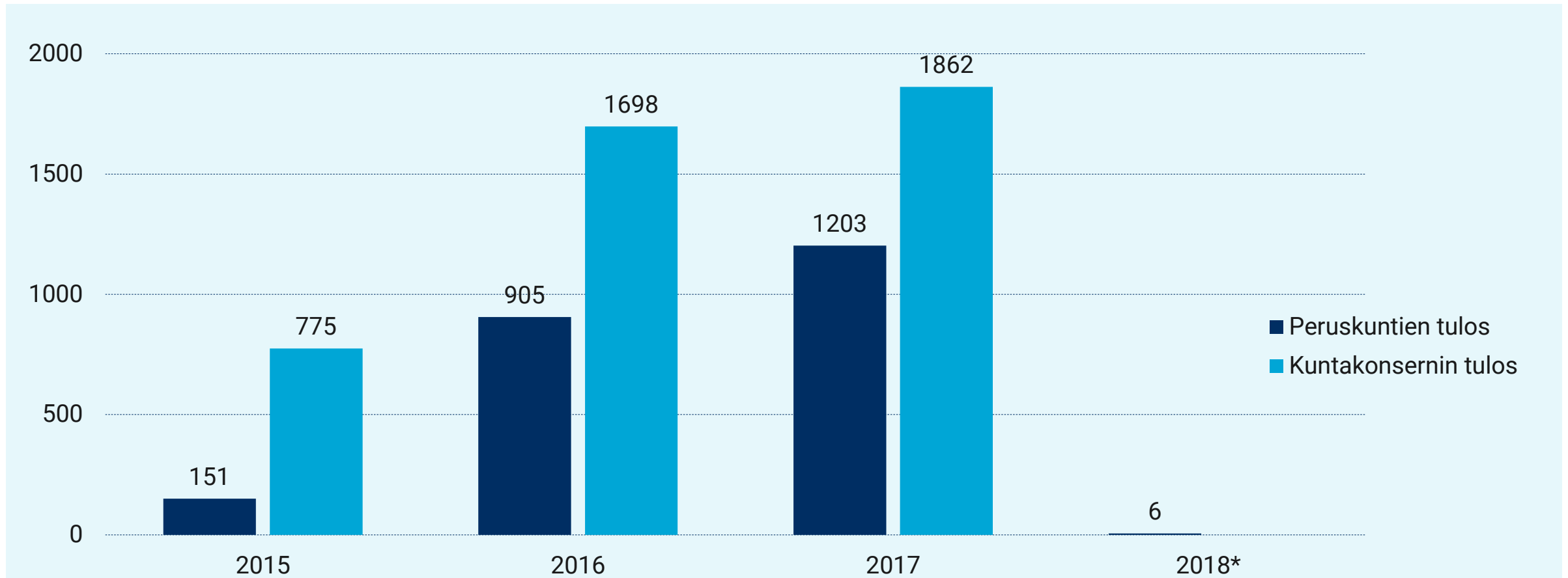
Toimiala ²⁾	Liikevaihto	Yritysten lkm	Henkilöstömäärä
D Sähkö-, kaasu- ja lämpöhuolto, jäähdytysliiketoiminta	43,0 %	29,6 %	45,7 %
P Koulutus	32,4 %	2,0 %	*
E Vesihuolto, viemäri- ja jätevesihuolto, jätehuolto ja muu ympäristön puhtaanapito	19,7 %	8,6 %	16,2 %
L Kiinteistöalan toiminta	18,9 %	5,8 %	11,4 %
Q Terveys- ja sosiaalipalvelut	6,1 %	0,4 %	6,4 %
N Hallinto- ja tukipalvelutoiminta	5,6 %	0,6 %	7,7 %
S Muu palvelutoiminta	5,3 %	0,2 %	5,0 %
I Majoitus- ja ravitsemistoiminta	4,1 %	0,2 %	4,6 %
R Taiteet, viihde ja virkistys	2,5 %	1,5 %	13,7 %
H Kuljetus ja varastointi	1,8 %	0,3 %	0,9 %
M Ammatillinen, tieteellinen ja tekninen toiminta	1,7 %	0,3 %	2,1 %
J Informaatio ja viestintä	1,1 %	0,3 %	1,6 %
F Rakentaminen	0,6 %	0,1 %	0,8 %
Toimialat yhteensä	3,2 %	2,7 %	0,8 %

1) Yrityksiin on sisällytetty kaikki Suomessa toimivat yritykset omistajatyypistä riippumatta, ml. ulkomaalaisomisteiset Suomessa toimivat yritykset. Kuntaomisteisiin yrityksiin on sisällytetty kaikki yritykset joilta tilinpäätöstiedot on saatavilla (2780 yritystä).

2) Tilastokeskuksen Toimialaluokitus (TOL 2008)

*) Luotettavaa tietoa ei ole saatavilla.

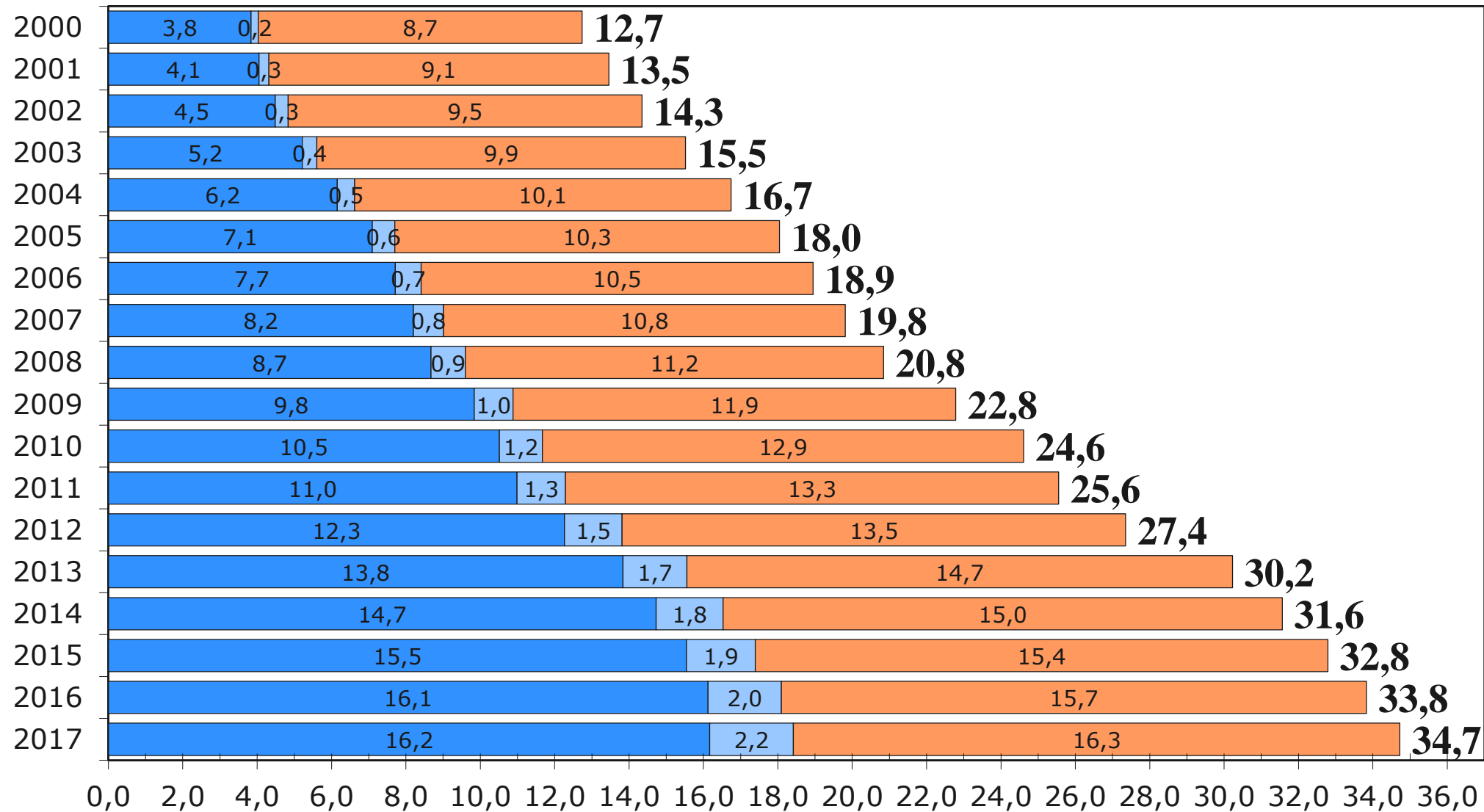
Kuntakonsernien ja peruskuntien tilikauden tulos vuosina 2015-2018 (m€)



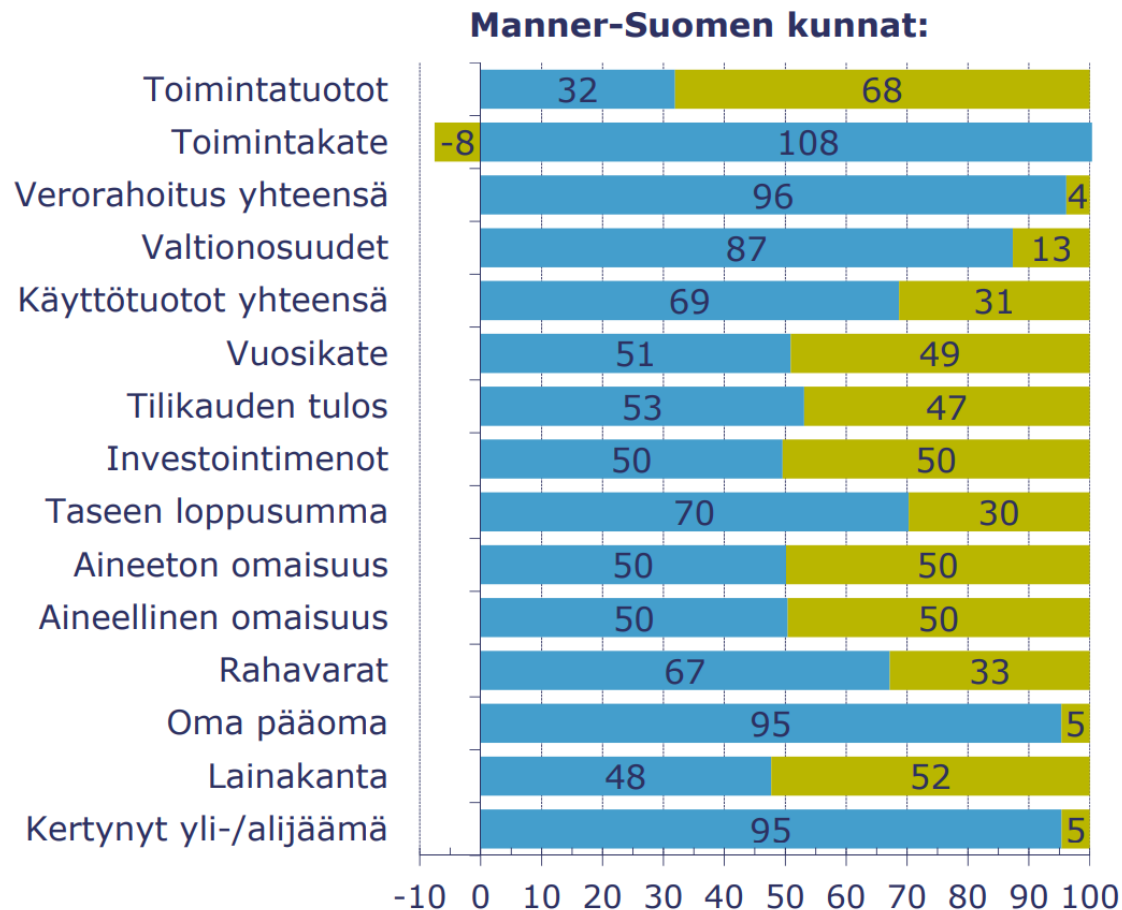
Lähde: Tilastokeskus. Kuntakonsernien tilinpäätöstiedot on tilastoitu kattavasti vuodesta 2015 lähtien.

*) Vuosi 2018 kuntien tilinpäätösarvioiden mukaisena. Kuntakonsernien tilinpäätöstiedot julkaistaan kesäkuussa 2019.

Kuntakonsernien lainakanta vuosina 2000-2017, mrd.€



Emokunnan osuus kuntakonserneista vuonna 2016 Manner-Suomen kunnissa



Emokunnan osuuteen lasketaan:

- Kunta (emokunta)
- Kunnan liikelaitos
- Kunnan erilliset taseyksiköt

Yhtiöiden ja kuntayhtymien osuuteen lasketaan:

- Kuntaomisteiset yritykset
- Kuntayhtymät ja niiden liikelaitokset sekä taseyksiköt

Tiedot ovat eliminoituja.

- Emokunnan osuus, %
- Yhtiöiden ja kuntayhtymien osuus, %