

Kuntatalouden kehitys vuoteen 2030

Päivitetty 3.5.2026

Kevään 2026 kuntatalousohjelma, VM:n ja Kuntaliiton ennusteet

Mikko Mehtonen @MikkoMeh

Nostot kuntatalouden kehitysarviosta keväällä 2026

Epävarmuus ja eriytyminen varjostavat kuntataloutta

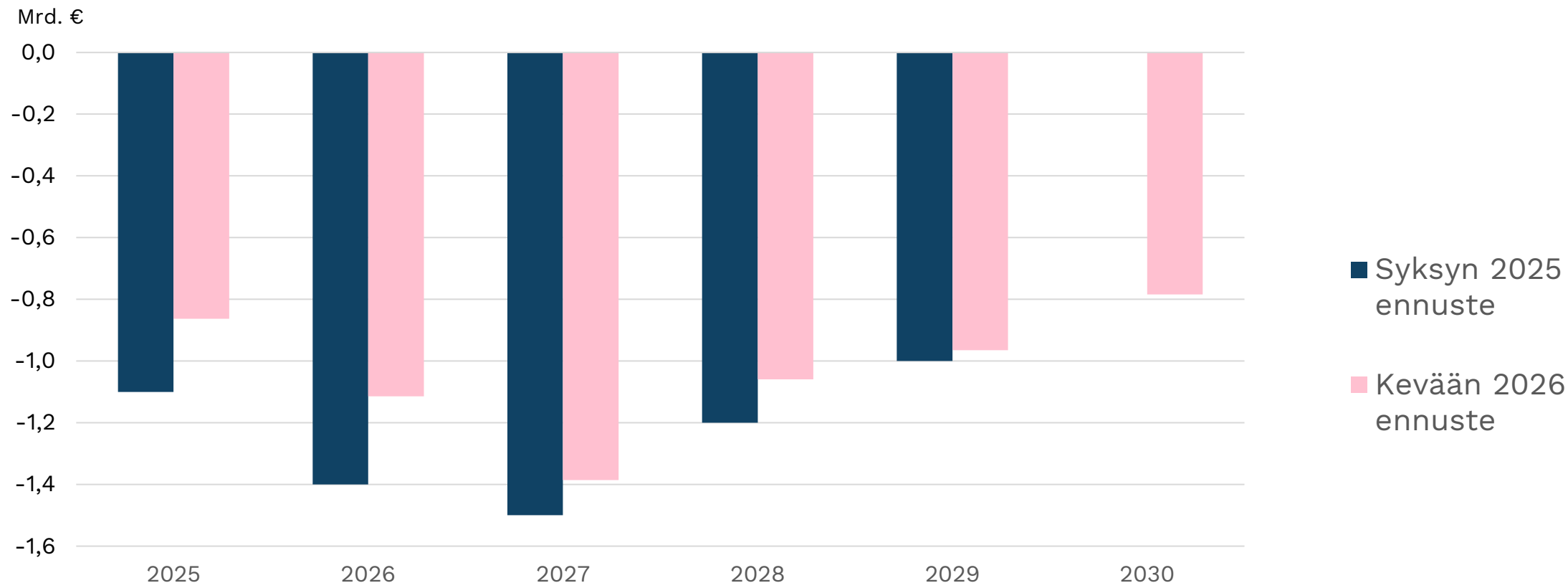
- Kuntatalouden tilanne heikkeni vuonna 2025
- Kuntien taloustilanteet vaihtelevat voimakkaasti, ja kuntakentässä on nähtävissä sekä taloudellista että toiminnallista eriytymistä.
- Kuntatalouden tulojen ja menojen välinen epätasapaino edellyttää tasapainottamistoimien jatkamista.

Painelaskelman perusteella taloustilanne heikkenee vuonna 2027, mutta kohenee vuosina 2028-2030

- Toiminnan ja investointien rahavirta heikkenee kaikissa kuntakokoryhmissä vielä vuonna 2027 mutta paranee vuosina 2028–2030.
- Vuonna 2026 negatiivisen vuosikatteen kuntia on arvion mukaan 11
- Negatiivisen vuosikatteen kuntien lukumäärän odotetaan kasvavan erityisesti vuosina 2027, 2028 ja 2029

Kuntatalouden ennuste edelleen synkkä

Toiminnan ja investointien rahavirta pysyy alijäämäisenä



Toiminnan ja investointien rahavirta = tulorahoitus – investoinnit

Toiminnan ja investointien rahavirta kuvaa kuinka paljon rahavirrasta jää nettoantolainaukseen, lainojen lyhennyksiin ja kassan vahvistamiseen.

Kuntien ja kuntayhtymien talous

painelaskelman mukaan, mrd.€

	2025	2026	2027	2028	2029	2030
Toimintakate	-15,40	-16,07	-16,77	-17,25	-17,65	-18,01
Verotulot	14,02	14,76	15,30	15,89	16,50	17,14
Valtionosuudet	4,12	4,25	4,29	4,73	4,82	4,92
Rahoitustuotot ja kulut, netto	0,37	0,29	0,28	0,27	0,27	0,27
Vuosikate	3,11	3,23	3,10	3,64	3,94	4,32
Poistot	-2,88	-2,98	-3,08	-3,18	-3,28	-3,38
Satunnaiset erät, netto	0,47	0,00	0,00	0,00	0,00	0,00
Tilikauden tulos	0,71	0,25	0,02	0,46	0,66	0,94
Tulorah. korjauserät	-0,80	-0,50	-0,50	-0,50	-0,50	-0,50
Tulorahoitus, netto	2,79	2,73	2,60	3,14	3,44	3,82
Investoinnit, netto	-4,81	-5,00	-5,15	-5,36	-5,57	-5,77
Rahoitusjäämä ¹⁾	-0,86	-1,11	-1,39	-1,06	-0,96	-0,78
Lainakanta	21,34	22,27	23,40	24,27	25,02	25,49
Rahavarat	6,92	6,88	6,78	6,74	6,68	6,51

1) Rahoitusjäämä = Toiminnan ja investointien rahavirta = Tulorahoitus + investoinnit, netto

Tulorahoitus = Vuosikate + satunnaiset erät, netto + tulorahoituksen korjauserät

Kokonaistaloudelliset ennusteet

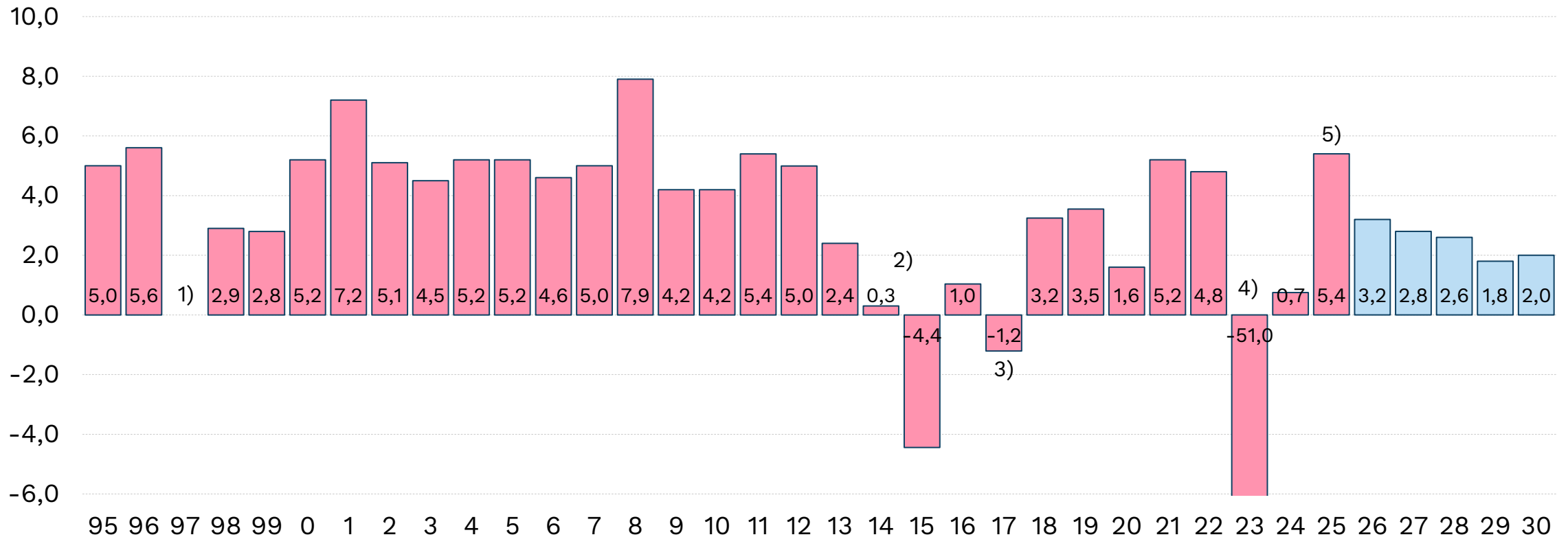
<u>muutos-%</u>	<u>2025</u>	<u>2026</u>	<u>2027</u>	<u>2028</u>	<u>2029</u>	<u>2030</u>
BKT, määrän muutos	0,2	0,6	1,7	1,7	1,5	1,3
BKT, muutos (syksyn 25 ennuste)	1,0	1,4	1,7	1,6	1,6	1,6
Palkkasumman muutos	1,6	3,6	4,2	4,1	3,9	3,8
Yleisen ansiotason muutos	3,0	3,6	3,2	3,4	3,0	3,0
Kuntien ansiotason muutos	3,2	3,6	4,3	4,3	3,1	3,0
Kuluttajahintojen muutos	0,3	2,0	1,4	1,9	2,0	2,0
Valtionosuusindeksi muutos	2,5	3,5	3,5	3,6	2,8	2,7
Työttömyysaste	9,7	9,8	9,4	9,0	8,5	8,2
Työllisyysaste	71,4	71,1	71,4	71,8	72,3	72,8

Kuntien ja kuntayhtymien bruttomenot

mrd.€

	2025	2026	2027	2028	2029	2030
Toimintamenot	22,84	23,57	24,24	24,86	25,32	25,81
- Henkilöstömenot	12,05	12,43	12,82	13,22	13,47	13,74
- Palkat	9,78	10,06	10,38	10,72	10,93	11,16
- Muut henkilöstömenot	2,26	2,37	2,44	2,50	2,54	2,58
- Ostot (materiaalit ja palv.)	7,88	8,05	8,26	8,44	8,59	8,78
- Avustukset	1,71	1,85	1,89	1,90	1,91	1,91
- Muut toimintamenot	1,21	1,25	1,28	1,31	1,35	1,39
Rahoitusmenot, brutto	0,55	0,48	0,57	0,60	0,62	0,63
Investoinnit	4,81	5,00	5,15	5,36	5,57	5,77
Yhteensä	28,20	29,06	29,96	30,82	31,50	32,21
Muutos-%:						
Toimintamenot	5,4	3,2	2,8	2,6	1,8	2,0
- Palkat	3,2	2,8	3,2	3,2	2,0	2,0
- Ostot (materiaalit ja palv.)	2,5	2,2	2,6	2,2	1,8	2,3
Menot yhteensä	4,7	3,1	3,1	2,9	2,2	2,3

Kuntien ja kuntayhtymien toimintakulujen kasvu-%



1) Mm. opetustoimen ylläpitäjämallin johdosta vuosi 1997 ei ole vertailukelpoinen aikaisempien vuosien kanssa

2) Vuosina 2014-2015 toimintamenojen kasvua hidastaa kunnallisten ammattikorkeakoulujen sekä liikelaitosten yhtiöittäminen. Lisäksi vuonna 2015 menojen tasoon vaikuttaa tilastouudistus. Ilman näitä toimenpiteitä kasvu vuosina 2014 ja 2015 noin 1 %.

3) Vuonna 2017 toimintamenoissa näkyy perustoimeentulotuen maksatuksen ja laskutuksen siirto Kelalle sekä kiky-sopimus. Ilman näitä toimenpiteitä kasvu olisi noin 1 %.

4) Sote-uudistus vähentää kuntien toimintakuluja.

5) TE-uudistus lisää kuntien toimintakuluja.

Päivitetty: 3.5.2026/Mehtonen

Lähde: vuodet 1995-2020 Tilastokeskus, vuodet 2021-2025 Valtiokonttori, vuosien 2026-2030 arviot VM

Kuntien verotulot

Verotuloksi kirjattavat, mrd.€

	2025	2026	2027	2028	2029	2030
Verolaji						
Kunnallisvero	9,99	10,56	10,92	11,34	11,79	12,22
Yhteisövero	1,69	1,74	1,78	1,87	1,94	2,03
Kiinteistövero	2,38	2,31	2,40	2,45	2,49	2,54
Verotulot yhteensä	14,06	14,61	15,10	15,66	16,22	16,79
Muutos-%:						
Kunnallisvero	-0,1	5,7	3,4	3,8	4,0	3,6
Yhteisövero	-4,4	3,0	2,3	5,1	3,7	4,6
Kiinteistövero	2,1	-3,1	3,9	2,1	1,6	2,0
Verotulot yhteensä	-0,2	3,9	3,4	3,7	3,6	3,5
Tuloveroprosentti, keskim.	7,62	7,62	7,62	7,62	7,62	7,62
Yhteisöveroprosentti	20,0	20,0	18,0	18,0	18,0	18,0
Osuus yhteisöverosta, %	23,65	22,84	25,48	25,92	26,44	26,52

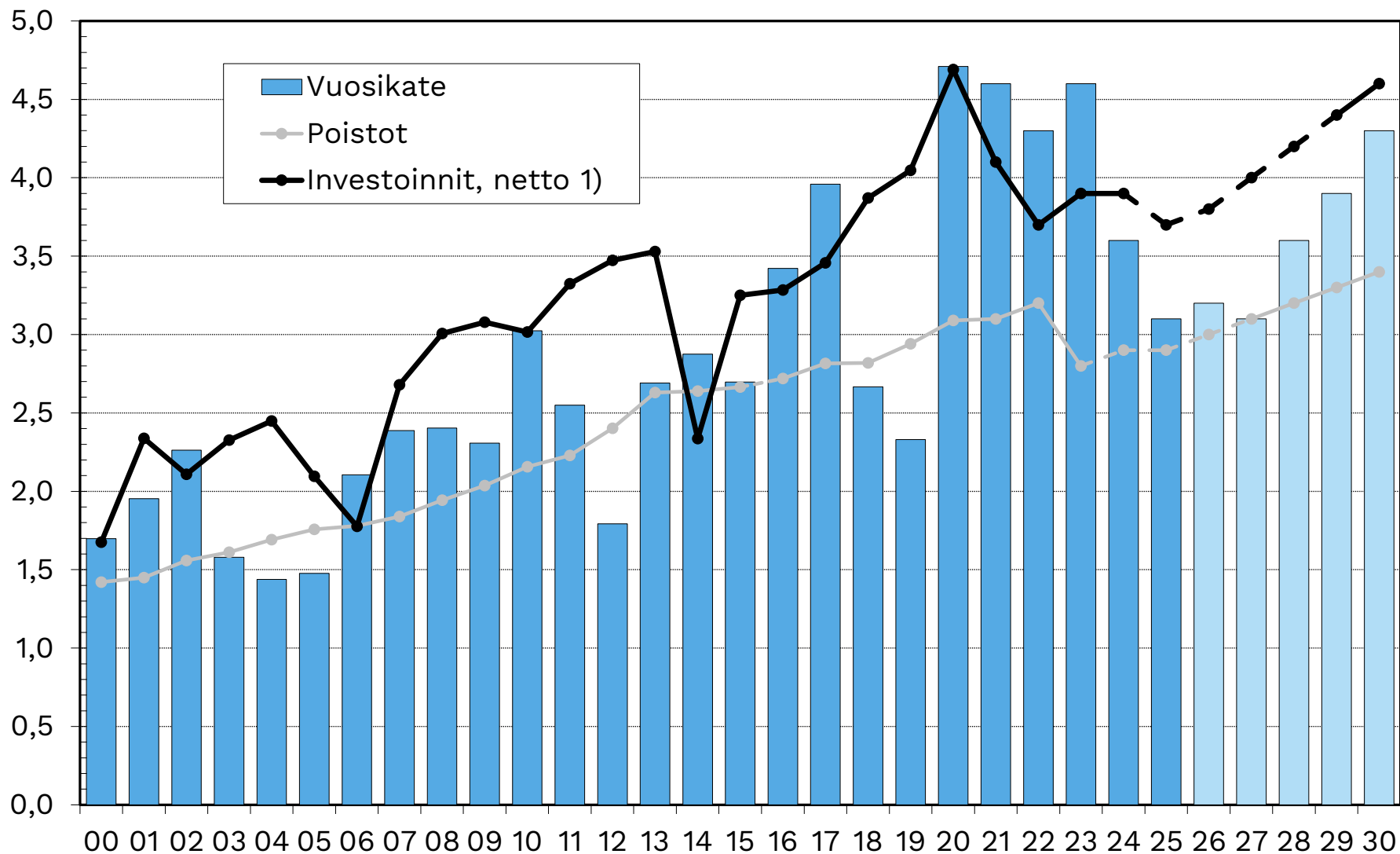
Kuntasektorin vuosikate, poistot sekä investoinnit¹⁾ painelaskelman mukaan, mrd.€

Vuoden 2014 nettoinvestointien tasoon vaikuttaa kunnallisten liikelaitosten yhtiöittäminen.

Vuosien 2016 ja 2017 vuosikatetta vahvistivat kilpailukykysojimuksessa sovittu lomarahaleikkaus ja työnantajamaksujen alennukset. Kiky-säästöt leikattiin kuntataloudesta täysimääräisinä vuosina 2018-2019.

Vuonna 2020 vuosikatetta vahvistaa noin 2,6 miljardin euron koronatuki kunnille ja sairaanhoitopiireille. Vuodelle 2021 myönnettiin koronatuksia yhteensä noin 2,4 miljardia euroa.

Vuoden 2023 vuosikatetta parantaa erityisesti edellisten vuosien verotilitykset.



Kuntatalouden vuosikate ja tilikauden tulos

painelaskelman mukaan, mrd.€

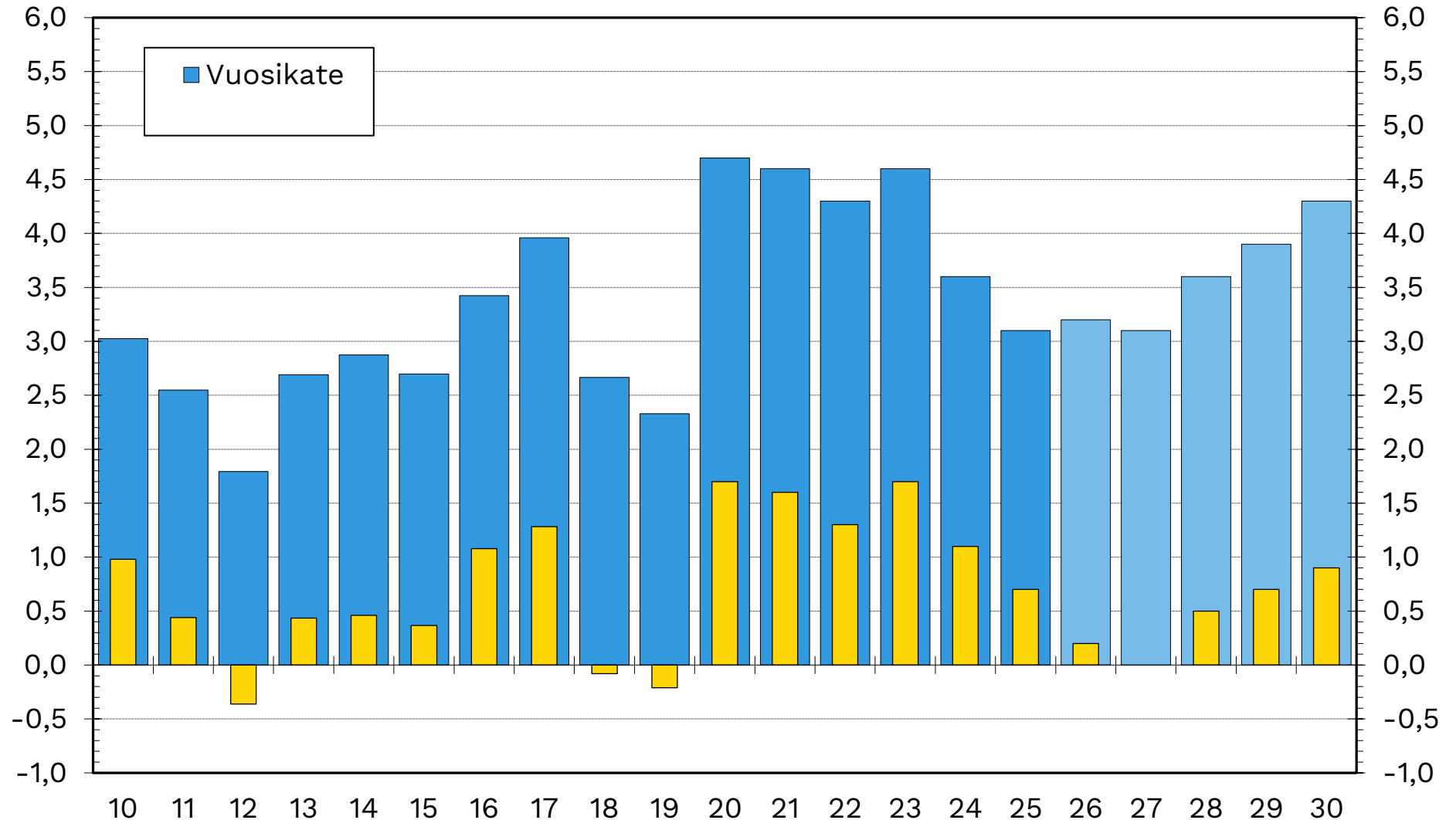
Vuoden 2010 tuloksessa HSY:n perustamisesta johtuvaa kirjanpidollista myyntivoittoa 0,95 mrd. euroa.

Vuonna 2014 kunnallisten liikelaitosten yhtiöittäminen paransi tulosta 1,7 mrd. euroa.

Vuosien 2016 ja 2017 vuosikatetta vahvistivat kikyn lomarahaleikkaus ja työnantajamaksujen alennukset. Kiky-säästöt leikattiin täysimääräisinä vuosina 2018-2019.

Vuonna 2020 vuosikatetta vahvistaa noin 2,6 miljardin euron koronatuki kunnille ja sairaanhoitopiireille. Vuodelle 2021 myönnettiin koronatukia yhteensä noin 2,4 miljardia euroa.

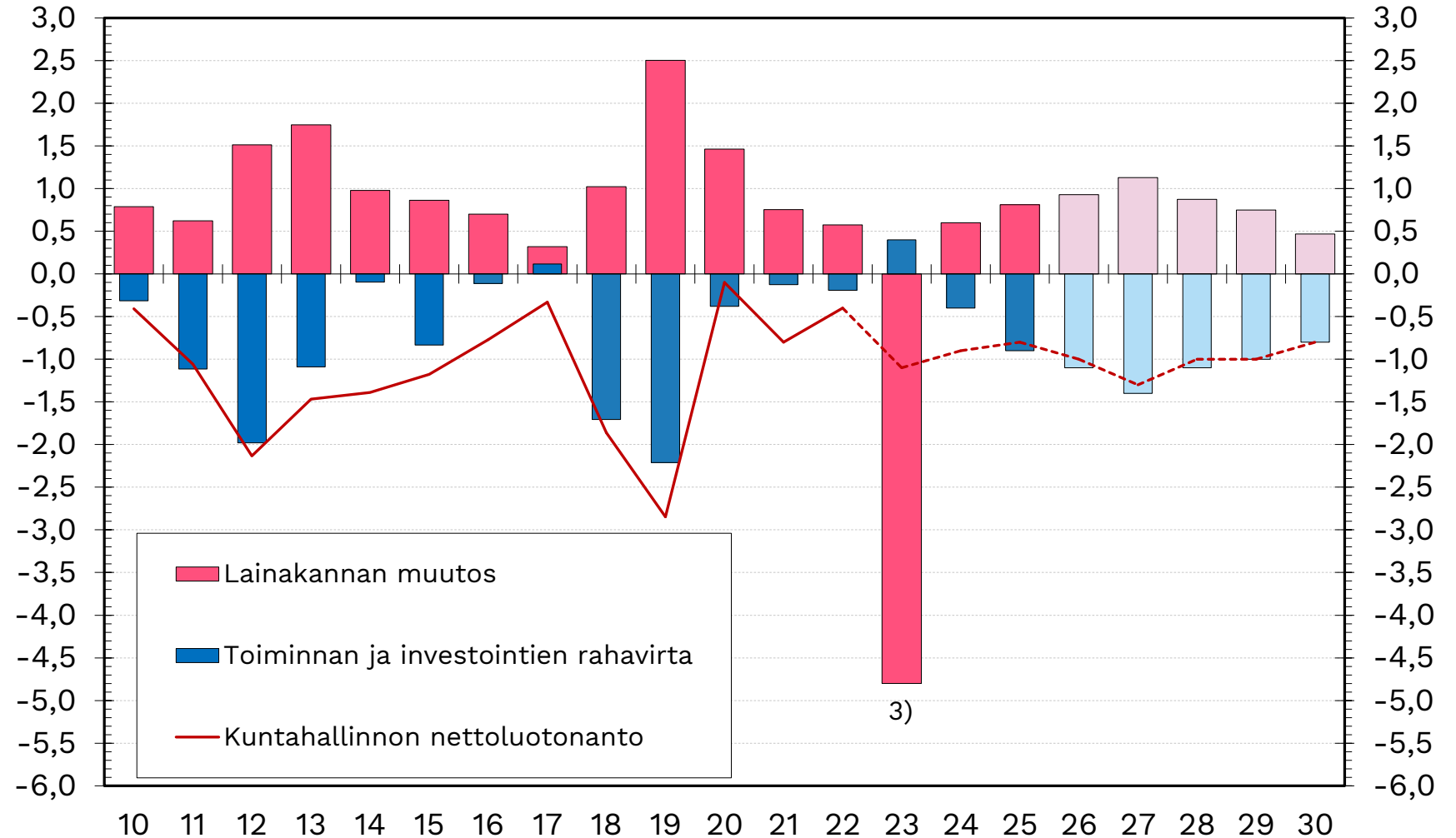
Vuoden 2023 vuosikatetta parantaa erityisesti edellisten vuosien verotilitykset.



Kuntasektorin toim. ja inv. Rahavirta¹⁾, nettoluotonanto²⁾ sekä lainakannan muutos

painelaskelman mukaan, mrd.€

- 1) Alijäämäinen (neg.) rahavirta ilmaisee, että menoja katetaan kassavaroja vähentämällä tai lainalla. Ylijäämäinen (pos.) rahavirta ilmaisee, kuinka paljon varoja jää antolainaukseen, lainojen lyhennyksiin ja kassan vahvistamiseen.
- 2) Nettoluotonanto kansantalouden tilinpidon mukaan = Paikallishallinnon kokonaistulojen ja kokonaismenojen erotus. Vuodesta 2023 alkaen sisältää vain kuntahallinnon (ei hyvinvointialueita).
- 3) Vuoden 2023 luvuissa on huomioitu sote-uudistuksen vaikutus.



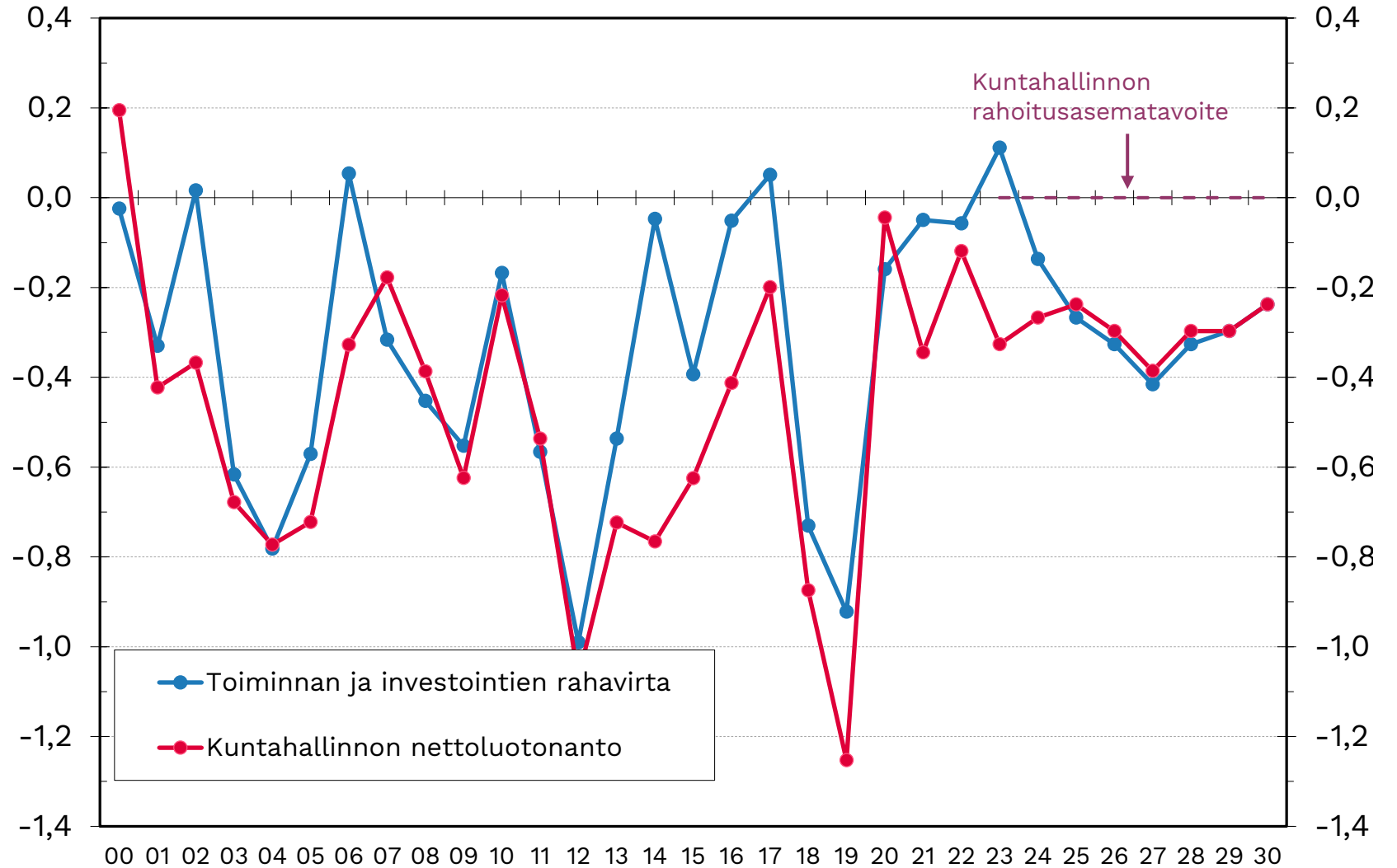
Kuntasektorin toim. ja inv. rahavirta¹⁾ sekä nettoluotonanto²⁾ painelaskelman mukaan, % BKT:sta

1) Alijäämäinen (neg.) rahavirta ilmaisee, että menoja katetaan kassavaroja vähentämällä tai lainalla. Ylijäämäinen (pos.) rahavirta ilmaisee, kuinka paljon varoja jää antolainaukseen, lainojen lyhennyksiin ja kassan vahvistamiseen.

2) Nettoluotonanto kansantalouden tilinpidon mukaan = paikallishallinnon (pl. hyvinvointialueet) kokonaistulojen ja kokonaismenojen erotus. Vuodesta 2023 vain kuntahallinto (ei hyvinvointialueita).

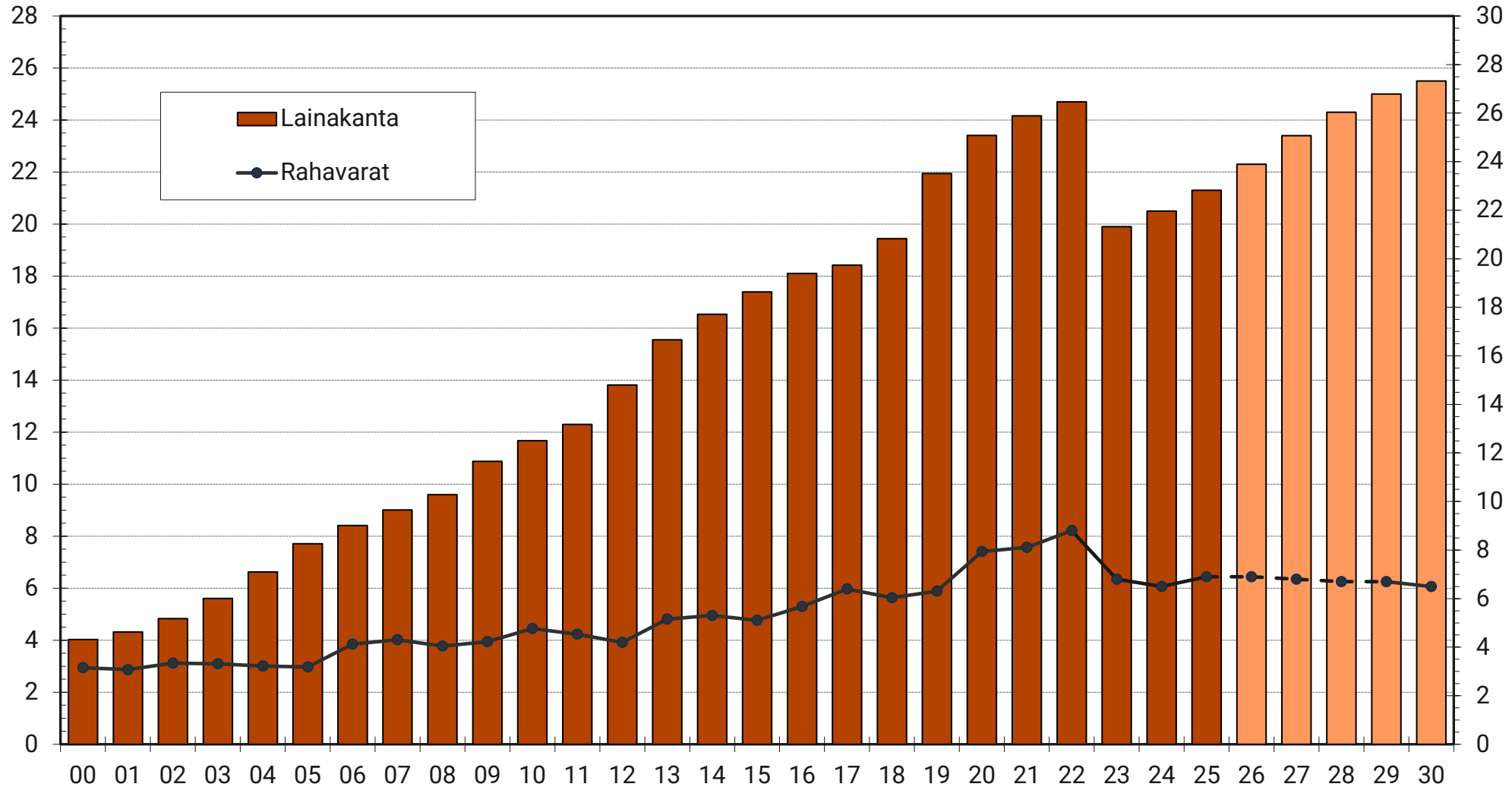
Sote-uudistuksen vaikutus huomioitu, vuodesta 2023 lähtien vain kuntahallinnon nettoluotonanto.

Rahavirran ja nettoluotonannon eroa vuodesta 2022 alkaen selittävät mm. HKL yhtiöittäminen, verotulojen ajoitustekijöiden sekä sairaalakiinteistöjen myyntien erilainen käsittely kuntien kirjanpidon ja kansantalouden tilinpidon välillä.



Kuntien ja kuntayhtymien lainakanta ja rahavarat

painelaskelman mukaan, mrd.€



Kuntien ja kuntayhtymien tuloslaskelma

painelaskelman mukaan, mrd.€

Tuloslaskelman erä	2025	2026	2027	2028	2029	2030
Toimintatulot	7,44	7,50	7,47	7,61	7,66	7,80
Toimintamenot	-22,84	-23,57	-24,24	-24,86	-25,32	-25,81
Toimintakate	-15,40	-16,07	-16,77	-17,25	-17,65	-18,01
Verotulot	14,02	14,76	15,30	15,89	16,50	17,14
Valtionosuudet	4,12	4,25	4,29	4,73	4,82	4,92
Rahoituserät, netto	0,37	0,29	0,28	0,27	0,27	0,27
Vuosikate	3,11	3,23	3,10	3,64	3,94	4,32
Poistot ja arvonalent.	-2,88	-2,98	-3,08	-3,18	-3,28	-3,38
Satunnaiserät, netto	0,47	0,00	0,00	0,00	0,00	0,00
Tilikauden tulos	0,71	0,25	0,02	0,46	0,66	0,94
muutos-%:						
Toimintatulot	0,6	0,8	-0,4	1,9	0,7	1,9
Toimintamenot	5,4	3,2	2,8	2,6	1,8	2,0
Toimintakate	7,9	4,4	4,3	2,9	2,3	2,0
Verotulot	-0,5	5,2	3,7	3,9	3,9	3,9
Valtionosuudet	19,6	3,3	1,0	10,2	2,0	1,9

Kuntien ja kuntayhtymien rahoituslaskelma

painelaskelman mukaan, mrd.€

Rahoituslaskelman erä	2025	2026	2027	2028	2029	2030
Toiminnan rahavirta						
Vuosikate	3,11	3,23	3,10	3,64	3,94	4,32
Satunnaiset erät, netto	0,47	0,00	0,00	0,00	0,00	0,00
Tulorahoituksen korjauserät	-0,80	-0,50	-0,50	-0,50	-0,50	-0,50
Investointien rahavirta						
Investointimenot	-3,65	-3,84	-3,98	-4,20	-4,40	-4,61
Rahoitusosuudet investointeihin ja investointien myyntitulot	1,16	1,16	1,16	1,16	1,16	1,16
Toiminnan ja investointien rahavirta	0,30	0,05	-0,22	0,10	0,20	0,38
Rahoituksen rahavirta						
Antolainojen muutokset	0,15					
Pitkäaikaisten lainojen lisäys	2,80					
Pitkäaikaisten lainojen vähennys	-2,11					
Lyhytaikaisten lainojen muutos	0,1					
Rahavarojen muutos						
Lainakanta 31.12.	21,34	22,27	23,40	24,27	25,02	25,49
Rahavarat 31.12.	6,92	6,88	6,78	6,74	6,68	6,51