

Hyvä kuntatalous ei tule sattumalta

Kestävä Kuntatalous verkostohanke



Verkostohankkeesta tukea tasapainoiseen kuntatalouteen

Kestävä Kuntatalous -verkostohanke tarjoaa työkaluja ja tukea siihen, kuinka kuntatalous saadaan kestäväälle pohjalle ja pidetään tasapainossa. Kunnan agendalla voi olla talouden tasapainottamisohjelman tekeminen, sen toimeenpano, yksittäisen talouden tasapainoa edistävän toimenpiteen tarkempi tarkastelu tai päätöksentekokyvyn parantaminen. Verkostohankkeessa kuntatalouden kestävyttä edistetään yhdessä verkostokuntien, FCG-Perlaconin ja Kuntaliiton kuntatalousyksikön kanssa.

Kestävän ja tasapainoisen kuntatalouden työkaluja sekä teemoja käydään läpi kolmessa verkostoseminaarissa ja niitä työstetään eteenpäin osallistujakuntien omissa kehittämistilaisuuksissa. Verkostosemiinarien ja kehittämistilaisuuksien lisäksi talouden kehityskohtiin syvennyttään kvartaaleittain järjestettävissä teemaryhmissä. Jokaisesta osallistujakunnasta toteutetaan työskentelyn perustaksi monipuolinen tilannekuva-analyysi, jonka avulla kuvataan kunnan talouden ja toiminnan asemaa sekä kehitystä suhteessa muihin samankaltaisiin kuntiin. Verkostohanke käynnistyy marraskuussa 2020 ja kestää vuoden 2021 loppuun.

Hyvä talous ei tule sattumalta, vaan se on jatkuvaa tekemistä!

Ilari Soosalu

johtaja, kuntatalousyksikkö

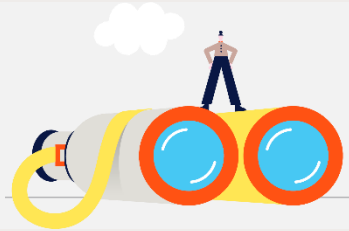
Kuntaliitto

Eero Laesterä

asiantuntija

FCG-Perlacon

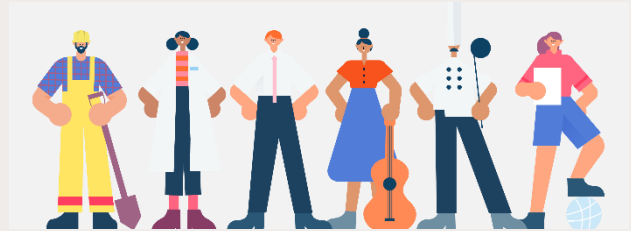
Verkoston keskeiset näkökulmat



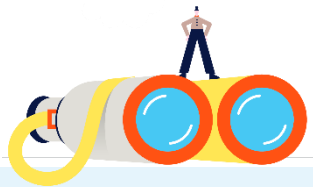
**Talouden tilannekuva ja
ennakointi**



**Kestävän kuntatalouden
komponentit**



**Muutoksista päättäminen
ja niiden toteuttaminen**



Talouden tilannekuva ja ennakointi

Ajantasainen tilannekuva ja perustellut ennusteet muodostavat tasapainoisen talouden perustan.

- Väestömuutosten, koronan, SOTE-ratkaisun ja valtion tukien kuntatalousvaikutukset
- Kuntakohtainen talouskehitys tuloksen, rahoituksen ja taseen näkökulmista
- Toimintaympäristömuutosten vaikutukset kuntien palvelurakenteeseen, käyttötalouteen sekä rahoitukseen
- Omistamisen strategia



Kestävän kuntatalouden komponentit

Keinovalikoima talouden tasapainottamiseen ja tasapainossa pysymiseen on laaja.

- Tasetarkastelu – taseessa olevan omaisuuden hyödyntäminen sekä taseessa olevan ei järjestämisvastuulla olevan käyttöomaisuuden tunnistaminen
- Konsernitarkastelu – rahoittavan/rahoitettavan konsernin tunnistaminen
- Investoinnit toteuttaminen omaan vai ulkoiseen taseeseen
- Muuttoliikkeen hinta
- Palvelutarpeeseen vaikuttaminen ja palvelun laadun määrittäminen
- Kuntien keskinäinen yhteistyö ilman kuntaliitosta
- Vaihtoehtoiset tavat järjestää palveluita
- Koulu- ja varhaiskasvatusyksikköverkon optimointi



Muutoksista päättäminen ja niiden toteuttaminen

Tasapainoinen talous ei ole sattumaa, se vaatii vaikeitakin päätöksiä ja systemaattista toimeenpanoa.

- Paineen keventäminen päätöksenteossa ja päätöksentekokyvyn parantaminen
- Onnistuneen talouden tasapainottamisen toimeenpanon suunnittelu
- Talouden sopeuttamisesta päättäminen

Verkoston anti osallistujakunnalle

Tilannekuva-analyysi

Analyysi kunnan talouden ja toiminnan asemasta sekä kehityksestä suhteessa samankaltaisiin kuntiin.

Analyysi koostuu nykytilakartoituksesta ja valituista ennusteista. Johtopäätöksinä tunnistetaan vahvuuksia ja haasteita talouden tasapainon kannalta.

Organisaation oma kehittämien

Kaksi tai kolme kunnan tarpeista lähtevää kehittämistilaisuutta.

Verkostoseminaarit

Kolme verkostoitumistapahtumaa viranhaltijoille ja luottamushenkilöille.

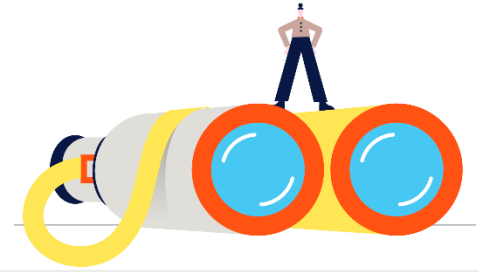
1. Talouden tilannekuva ja ennakointi
2. Kestävän kuntatalouden komponentit
3. Muutosten toteuttaminen haastavassa toimintaympäristössä

Teemaryhmät

Kvartaaleittain toteutettavat teemaryhmät, joissa syvennyttään kuntatalouden kehityskohtiin.

Tapaamiset sisältävät alustuksen ja luottamuksellisen vuoropuhelun.

Tilannekuva-analyysin sisältö



Nykytilanteen tarkastelu

- ❖ Talouden analysointi: tuloslaskelma, tase, rahoituslaskelma
- ❖ Nettokustannusten vertailu ja odotekustannukset keskeisistä tehtävistä
- ❖ Elinvoimaindikaattori
- ❖ Hyvinvointi-indikaattori

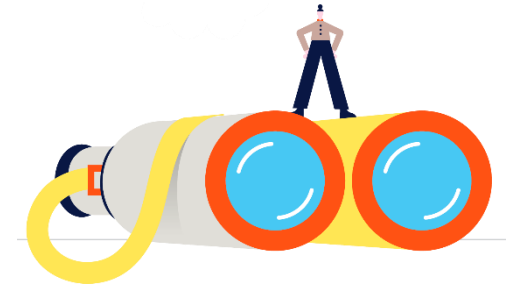
Valitut ennusteet

- ❖ Koronan kuntatalousvaikutukset
- ❖ SOTE-ratkaisun kuntatalousvaikutukset
- ❖ Verotulojen ja valtionosuuksien kehitys
- ❖ Painelaskelma ja kuntakohtainen sopeuttamistarve
- ❖ Väestöpohjan ja palvelutarpeiden kehittyminen
- ❖ Työpaikka- ja työvoimamuutokset, perusskenaario

Tulosten analyysi

- ❖ Nykytilanteen ja ennusteiden perusteella tunnistetaan kunnan vahvuuksia ja haasteita talouden tasapainon kannalta.
- ❖ Tuloksia vertaisarvioidaan mm. kunnan väestörakenteen ja -koon, sijainnin ja elinkeinorakenteen näkökulmasta.

Tilannekuva-analyysi sisältö



Koronan talousvaikutukset yksityiskohtaisemmin

- ❖ Tarkempi painelaskelma konsernin osalta
- ❖ Investointien tulosvaikutus
- ❖ Työllisyyden näkökulma

Sopeuttamisen tulevaisuuspotentiali

- ❖ Analyysi yhdistää tasapainottamistavoitteen eri kuntapalveluille palvelutarpeiden kehittymisen ja odotekustannukset huomioiden

Verkostoseminaarien teemat



- Valtakunnalliset verkostoseminaarit organisaatioiden viranhaltijoille ja luottamushenkilöille.
- Esityksistä tuotetaan tallenteet ja lisäksi etäyhteys on mahdollinen.

Verkostoseminaarien teemat

- I. Talouden tilannekuva ja ennakointi**
”Omistamisen strategia sekä talouden ja toiminnan pitkäjänteinen kehittäminen. Ikärakenteen, koronan, soten sekä kuntien ja valtion välisen työnjaon vaikutukset kunnan toimintaan”
- II. Kestävän kuntatalouden komponentit**
”Sopeuttamistarvetta vastaavien toimenpiteiden haravointi ja vaikutusten analysointi. Tase- ja konsernitarkastelu, investoinnit, sopeutustoimien luokittelu, kunnan asemointi suhteessa muihin verrokkeihin”
- III. Muutosten toteuttaminen haastavassa toimintaympäristössä**
”Päätöksentekokyvyn kehittäminen vaikeissa asioissa, onnistuneen talouden tasapainottamisen toimeenpanon suunnittelu ja sopeuttamisesta päättäminen”

Organisaation oma kehittäminen



- Kunnalla verkostokaudella on verkostokaudella kaksi tai kolme kehittämistilaisuutta. Ne räätälöidään ja toteutetaan kunnan tarpeista lähtien.
- FCG-Perlacon vastaa yhdessä osallistujakunnan kanssa organisaatiokohtaisten kehittämistilaisuuksien suunnittelusta ja järjestämisestä.

Esimerkkejä kehittämisestä:

- Talouden tasapainottamisen tai toimeenpanon suunnittelu
- Tuki investointien talousvaikutuksien ja käyttötalouden herkkyyksianalyysin tekemiseen
- Ennakoiva taloussuunnittelu
- Talouden tasapainoa edistävien toimenpiteiden vaikutusanalyysit
- Tulevaisuuden palveluverkon suunnittelu
- Päätöksentekokyvyn vahvistaminen

Teemaryhmät



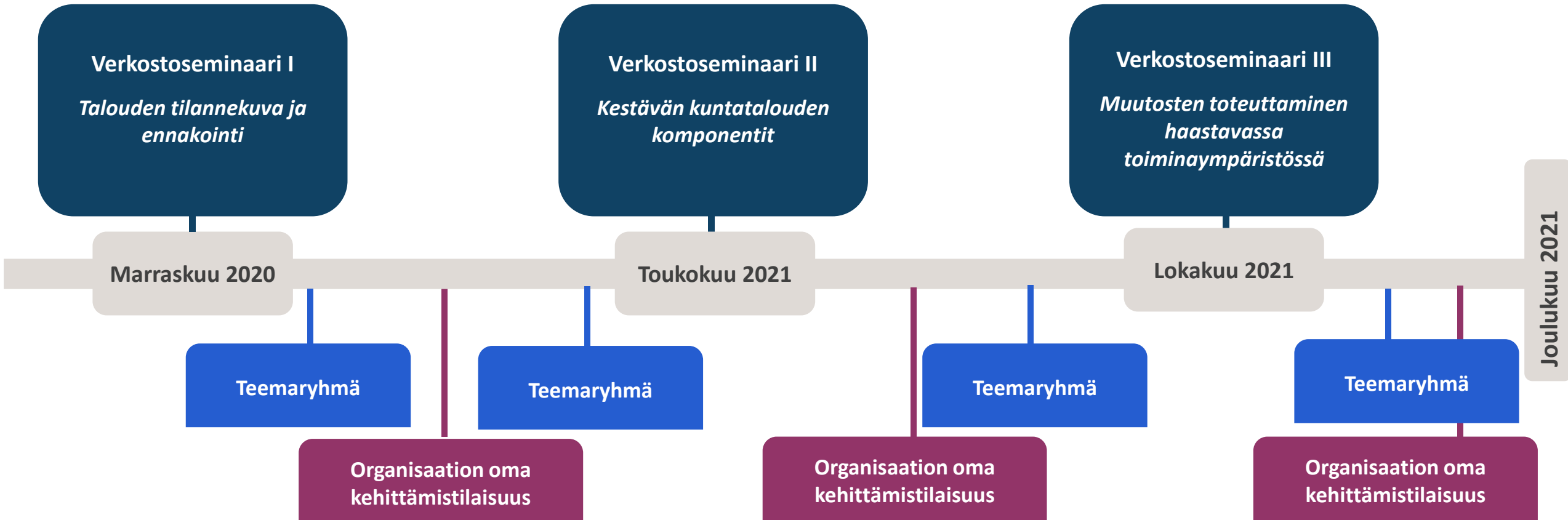
- Verkostotyöskentelyä rytmittävät teemaryhmien tapaamiset. Niissä syvennyttään verkostokuntien toiveiden mukaisiin kehityskohtiin, joita asiantuntija-alustuksien kautta käsitellään yhteisesti keskustellen ja työstäen.
- Kokoontuminen kvartaaleittain etäyhteyden välityksellä (kesto n. 1,5 tuntia).


Esimerkkejä teemaryhmien käsiteltävistä asioista:

- Taseessa olevan omaisuuden hyödyntäminen
- Työntekijärakenne emokunnassa ja konsernissa
- Vaihtoehtoiset tavat järjestää palveluita
- Investoinnit – oma vai ulkoinen tase, rakennushankkeen urakkamuoto
- Kuntien keskinäisen yhteistyön muodot ilman kuntaliitosta
- Tuloksellinen palveluverkkosuunnittelu

Teemaryhmien jaot voivat perustua kuntakoon mukaiseen tyypittelyyn tai kehitettävistä asioista nouseviin teemoihin.

Kestävä Kuntatalousverkosto – aikataulu





Kestävä Kuntatalousverkosto - osallistuminen ja hinta

Osallistuminen Kestävä Kuntatalousverkostoon sisältää tilannekuva-analyysin, kolme valtakunnallista seminaaria, kaksi/kolme organisaation omaa kehittämistilaisuutta ja kerran kvartaalissa pidettävät teemaryhmätilaisuudet.

Osallistumisen perusmaksu perustuu kuntaorganisaation kokoon:

- alle 10 000 asukasta 9 000 euroa
- 10 000-30 000 asukasta 12 000 euroa
- 30 000-50 000 asukasta 17 000 euroa
- yli 50 000 23 000 euroa.

Lisäksi laskutetaan asiantuntijoiden matkustuskustannukset todellisten toteutuneiden kulujen mukaisesti.

Lisätietoa ja ilmoittautumiset

Kimmo Haapasalo
Projektijohtaja
FCG Konsultointi Oy
p. 040 5203020
Kimmo.haapasalo@fcg.fi

Juha Koskinen
Asiantuntija
FCG Konsultointi Oy
p. 050 407 4855
juha.koskinen@fcg.fi

Ilari Soosalu
johtaja, kuntatalous
Suomen Kuntaliitto ry
p. 050 371 2999
ilari.soosalu@kuntaliitto.fi

[Lue lisää](#)



www.kuntaliitto.fi