



Lastensuojelutunti

9.5.2022 klo 12-13.

Aiheena lapsen sijaishuoltopaikan valinta: Mitä tulee ottaa huomioon sijaishuoltopaikan valinnassa? Mitä merkitystä on hoidon jatkuvuudella, kielellisillä, kulttuurisilla ja uskonnollisilla tekijöillä? Entäpä ne lapset, joille ei löydy heidän tarpeisiinsa vastaavaa sijoituspaikkaa? Miten heille käy?

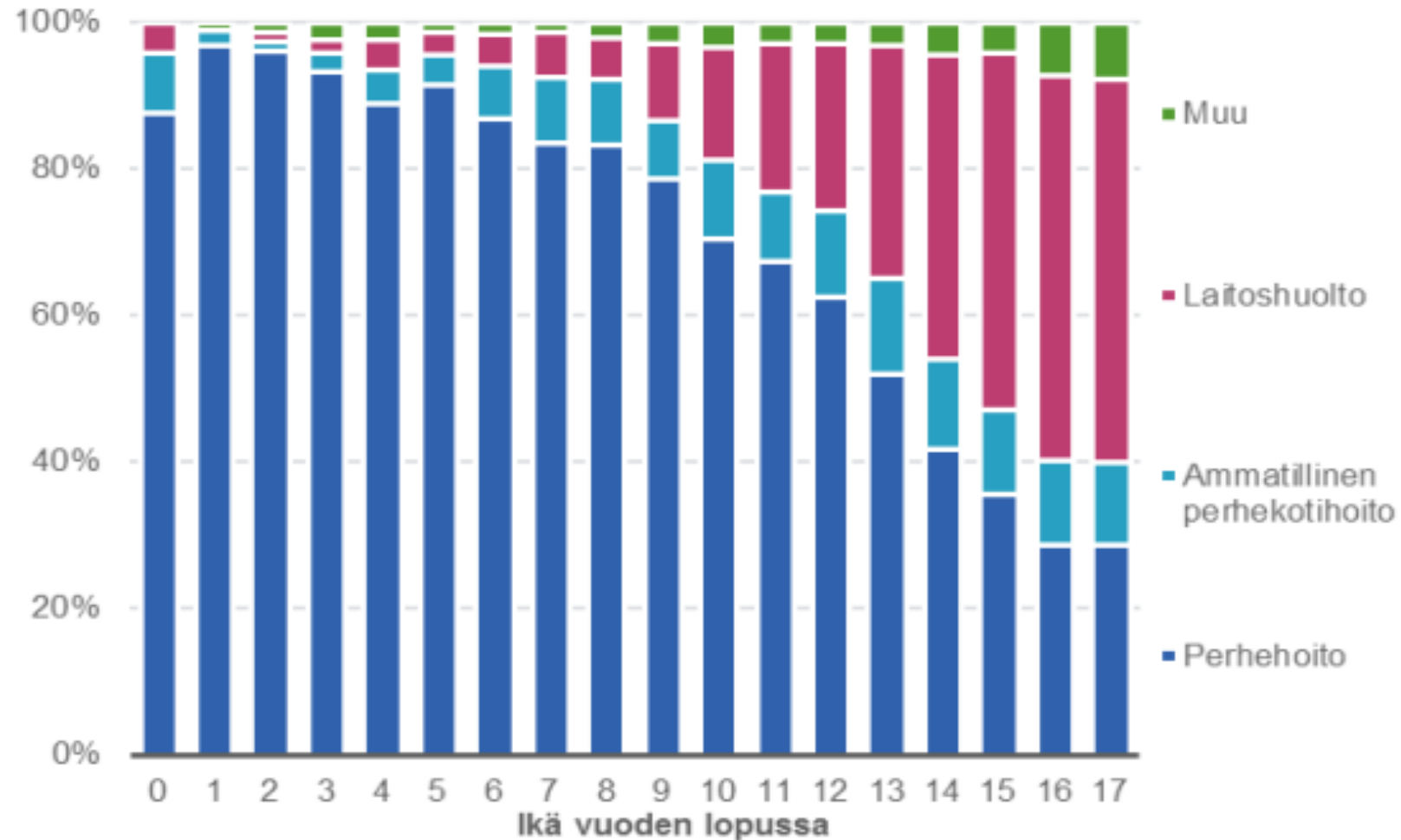
50 § (8.4.2011/316) Sijaishuoltopaikan valinta

- Sijaishuoltopaikan valinnassa tulee kiinnittää erityistä huomiota
 - huostaanoton perusteisiin ja
 - lapsen tarpeisiin sekä
 - lapsen sisarussuhteiden ja muiden läheisten ihmissuhteiden ylläpitämiseen ja
 - hoidon jatkuvuuteen.
- Lisäksi tulee mahdollisuuksien mukaan ottaa huomioon lapsen kielellinen, kulttuurinen sekä uskonnollinen tausta.
- Laitoshuoltoa järjestetään, jos lapsen sijaishuoltoa ei voida järjestää lapsen edun mukaisesti riittävien tukitoimien avulla perhehoidossa tai muualla.

51 § (12.2.2010/88) Lapsen terveydentilan tutkiminen

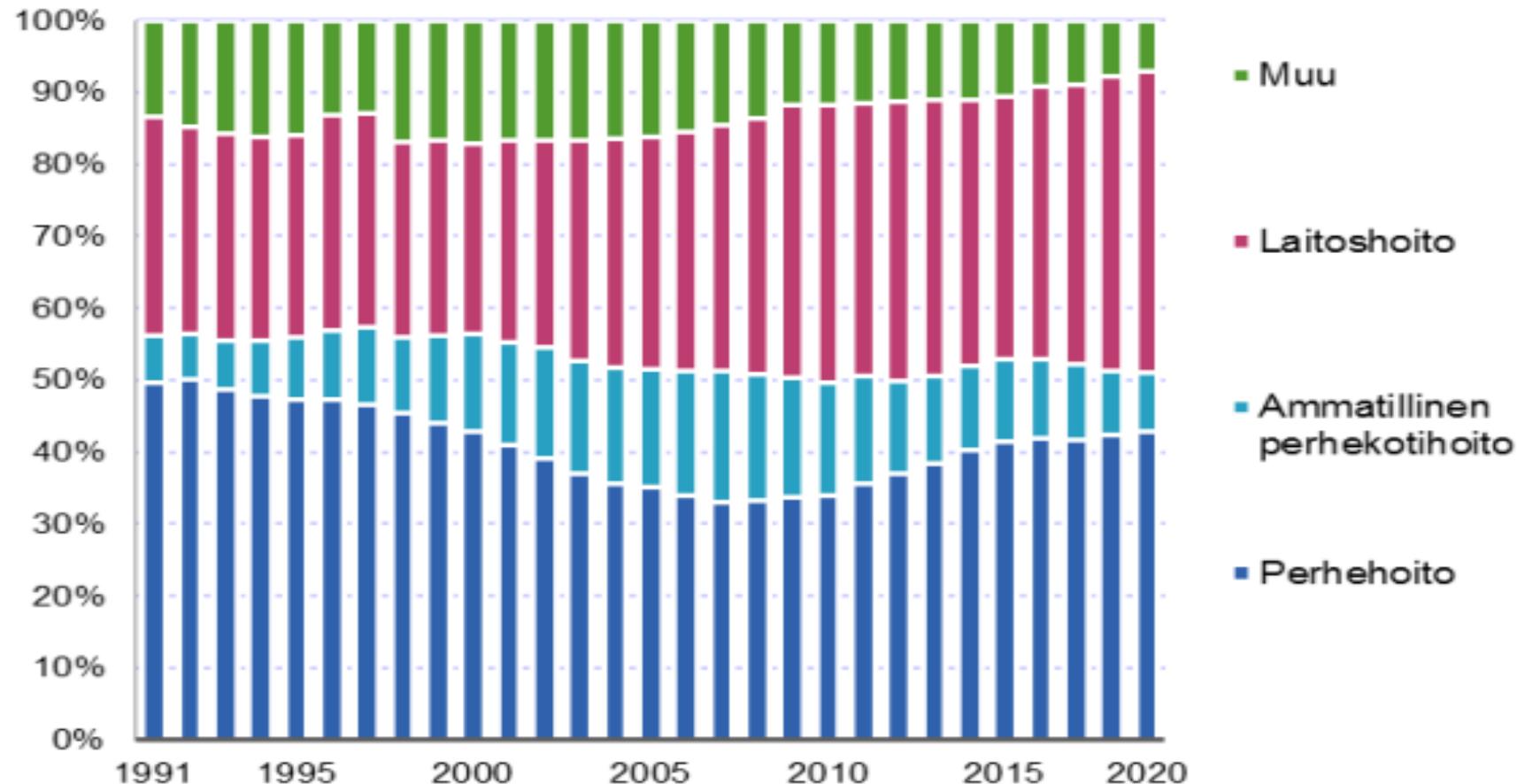
- Sijaishuoltoon sijoittamisen yhteydessä lapsen terveydentila on tutkittava, ellei terveydentilaa ole ollut mahdollista tutkia aikaisemmin tai muusta syystä ei ole käytettävissä riittäviä tietoja lapsen hoidon järjestämiseksi sijaishuollon aikana.

Huostassa 31.12.2020 olleet lapset sijoitusmuodon mukaan (N=9 637)



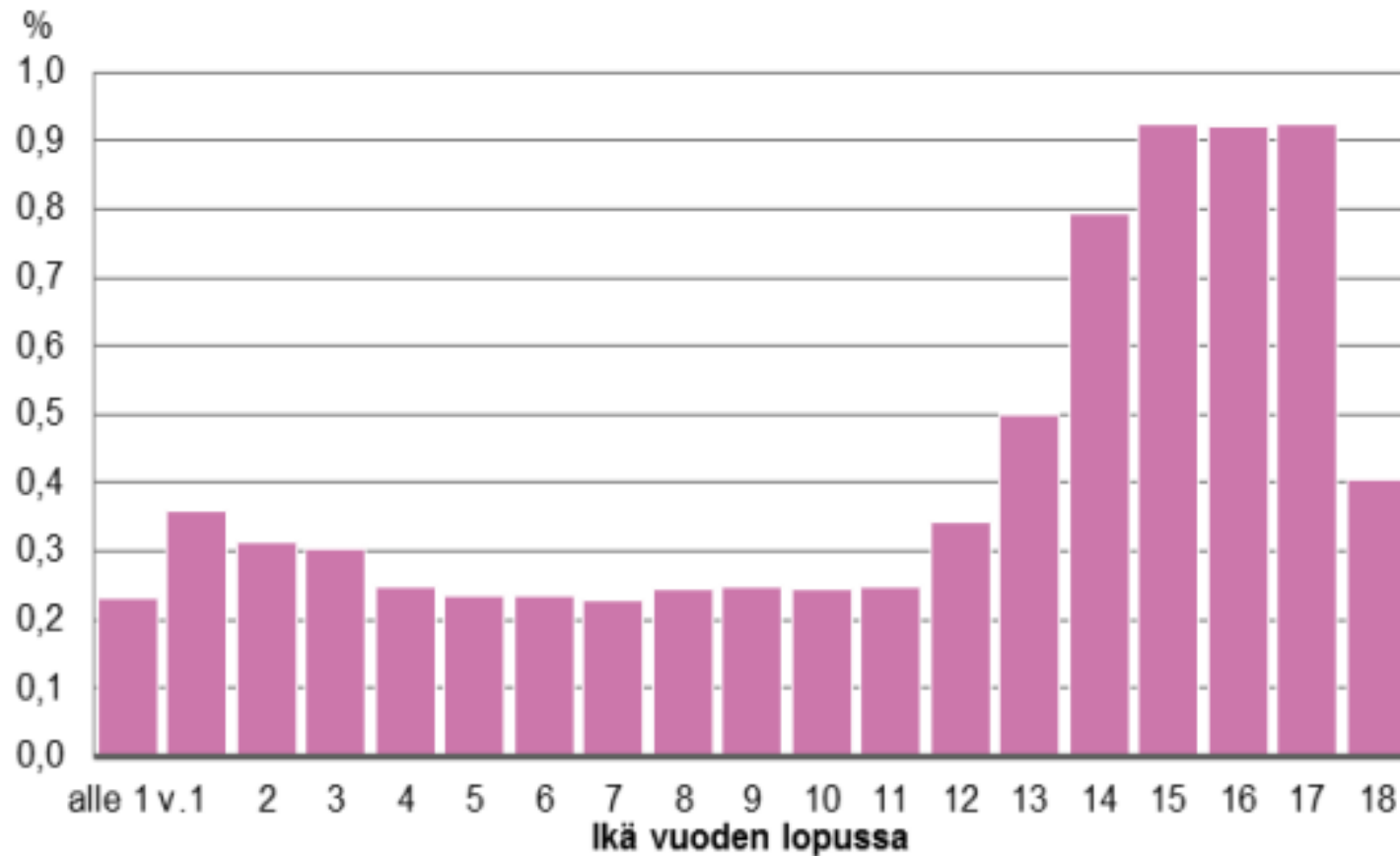
Lähde:
Lastensuojelu 2020,
THL

Kodin ulkopuolelle sijoitettuna olleet lapset ja nuoret viimeisimmän sijoituspaikan mukaan vuosina 1991–2020, %.



Lähde:
Lastensuojelu 2020,
THL

Kiireellisesti vuoden aikana sijoitetut lapset ikävuosittain, 2020, %.



Lähde:
Lastensuojelu 2020,
THL



**KUNTA
LIITTO**

LIVE

Lastensuojelutunti