

Satakunnan HYTE- kärkihankkeet

Susanna Lehtimäki, toiminnanjohtaja, TtM
Satakunnan Sydänpiiri ry
Terveysten ja hyvinvoinnin edistämisen työryhmä
Neuvokas perhe -hanke



SATAKUNTA
- elämää parhaimmillaan

Edistetään terveyttä
ja hyvinvointia
sekä vähennetään
eriarvoisuutta

HALLITUKSEN
KÄRKIHANKE



Hyvät käytännöt pysyvään käyttöön:

- Elintapaohjauksen vahvistaminen sosiaali- ja terveydenhuollossa ja sen palveluketjuissa (**Vesote**)
- Mielensterveys- ja päihdeongelmista kärsivien fyysisen terveyden edistäminen (**Mitu**)
- Väestön mielensterveystaidot ja eri alojen ammattihenkilöiden mielensterveystosaaminen (**Mielensterveys kuuluu kaikille**)
- Perheiden ravitsemus- ja liikuntatottumusten muutoksen tukeminen neuvolassa ja kouluterveydenhuollossa (**Neuvokas perhe**)

- Hankkeita hallinnoi pääasiassa Porin kaupunki ja vastuullisena johtajana on perusturva-/muutosjohtaja Terttu Nordman.
- Kaikki Satakunnan kunnat ja sote-kuntayhtymät ovat sitoutuneet hankkeiden toimintaan
- Hankkeet käynnistyneet keväällä 2017
- Hankkeiden työntekijät mukana hankkeiden suunnittelussa!

VESOTE vaikuttavaa elintapaohjausta sosiaali- ja terveydenhuollossa poikkihallinnollisesti

- **Kohderyhminä** ovat mielenterveys- ja päihdeasiakkaat, tyypin 2 diabeetikot ja muita valtimotauteja sairastavat sekä astmaa ja COPD:ta sairastavat
- Hyte-neuvojien (200) verkkokoulutukset käynnissä
- **Luodaan elintapaohjauksen palveluketjut ja kuvataan elintapaohjauksen prosessit.** Prosessikuvaukset selventävät eri toimijoiden roolit ja tehtävät elintapaohjaustyössä.
- **Kohderyhmäkohtaiset verkostotyöryhmät** suunnittelussa apuna.
- Hyvien käytäntöjen kokoaminen -> **elintapaohjauksen palvelutarjotin**

MITU

Mielenterveys- ja päihdeongelmista kärsivien tupakoinnin lopettamisen tukeminen.

- Järjestetty terveydenhuollon ammattilaisille **koulutusta** ottamaan tupakkavieroitus osaksi potilastyötä
- Laadittu **lomake**, jolla potilaiden tupakoinnista saadaan tietoa
- Alueyöntekijän jalkautuminen psykiatrian osastoille ja poliklinikoille (**osastotunnit**)
- Tavoitteena luoda mallit miten tupakointi otetaan esille osastoilla ja poliklinikoilla sekä miten asia kirjataan yhtenäisesti potilastietojärjestelmään.

Mielenterveys kuuluu kaikille

- Tavoitteena lisätä väestön mielenterveystaitoja ja eri alojen ammattihenkilöiden mielenterveysosaamista
Mielenterveyden ensiapu -koulutuksilla
- Satakunnassa on koulutettu noin 150 sosiaali- terveys-, nuoriso- ja kasvatustyöntekijää ammattilaisista.
- Lisäksi on koulutettu lastensuojelun sijaisperheiden vanhempia, varuskunnan kantahenkilökuntaa ja työttömiä
- Koulutuksia järjestetään tänä vuonna Satakunnassa yhteensä 16.
- Lisäksi ammattilaisia on koulutettu ohjaajiksi (Satakunnassa 18 hlö) mm. sairaanhoitopiirissä, jolloin he voivat jatkossa kouluttaa omaa henkilöstöään ja asiakkaitaan näistä teemoista. Tätä kautta mielenterveysosaaminen juurtuu alueelle.

Neuvokas perhe

- Tavoitteena lasten ja perheiden hyvinvoinnin ja voimavarojen vahvistaminen
- **Neuvokas perhe –menetelmäkoulutukset** äitiys- ja lastenneuvoloissa sekä alakoulujen kouluterveydenhuollossa työskenteleville terveydenhoitajille (6 koulutusta -> n.140 osallistujaa)
- **Juurtumisen mallinnus** -> Satakunnan malli

Juurtumisen onnistumiseksi

- Kuntia ja alueita on tärkeä tukea menetelmän käytön juurtumiseen, ja ennen kaikkea varmistaa juurtuminen tuleviin sote- ratkaisuihin.

Juurtumisen onnistumisen edellytykset

- **Työntekijöiden ja esimiesten sitouttaminen:** kaikki äitiys- ja lastenneuvoloissa sekä ala-koulujen terveydenhuollossa työskentelevät terveydenhoitajat koulutetaan Neuvokas perhe menetelmän käyttöön, koulutukset organisoidaan yhdessä esimiesten kanssa
- **Menetelmä otetaan käyttöön koko Satakunnassa:** jokainen kunta pääsee rakentamaan ja osallistumaan menetelmän käyttöön ottoon
- Alueelle luodaan **ohjaajaverkostot**, jotka kutsutaan koolle säännöllisesti tapaamisiin ja yhteisiin vahvistuskoulutuksiin.
- **Työnjaosta ja vastuista sovitaan** ja nimetään alueen Neuvokas perhe –vastaava.
- **Yhteistyö** muiden lapsiperheiden palveluita kehittävien hankkeiden (SATULA/LAPE –hanke) kanssa tärkeä osa juurtumista + sidosryhmät
- **Tiedottaminen** -> mediayhteistyö

Satakunnan TOP 5

- Maakunnan hanketoimijoiden ”hyvä henki” ja tiivis yhteistyö myös muun valmistelun kanssa.
- Yhteiset kehittämispäivät: hanketoimijoiden verkostoituminen, suunnitelmien päivittäminen, asiantuntijoiden kuuleminen, vertaisarviointi?
- Asiakkaiden osallisuus!

- Hanketyöntekijät mukana Terveysten ja hyvinvoinnin edistämisen valmistelutyöryhmässä: maakunnallisen terveyden ja hyvinvoinnin edistämisen rakenteet, sisällöt, palvelut, päätöksen teko ja organisointi maakunnassa sekä yhteistyö kuntien kanssa.
- Järjestöt mukana valmistelussa!

Lisätietoja:

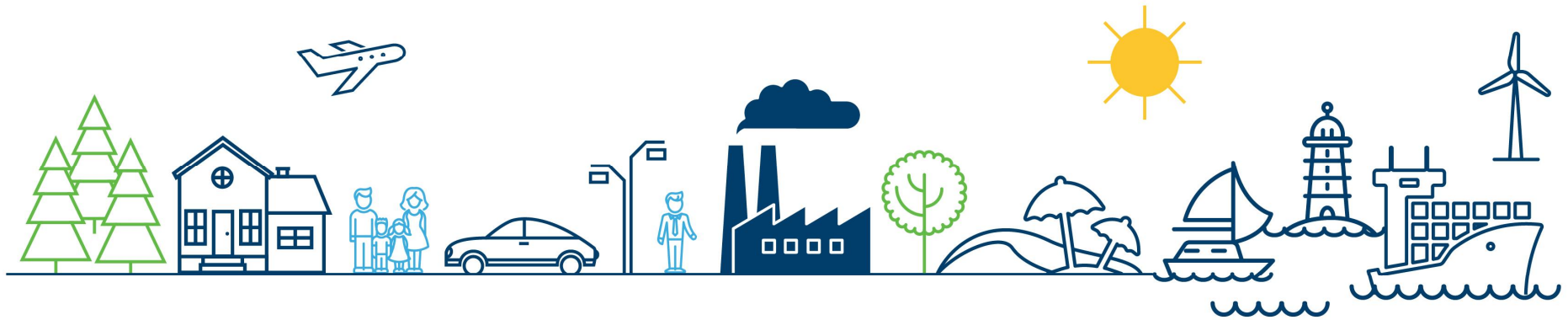
Hanketoiminnan päällikkö Mari Niemi
puh. 044 7077795, mari.niemi@satshp.fi

Susanna Lehtimäki

Puh. 044 7347300, susanna.lehtimaki@sydan.fi



SATAKUNTA
– elämää parhaimmillaan



SATAKUNTA

– elämää parhaimmillaan

