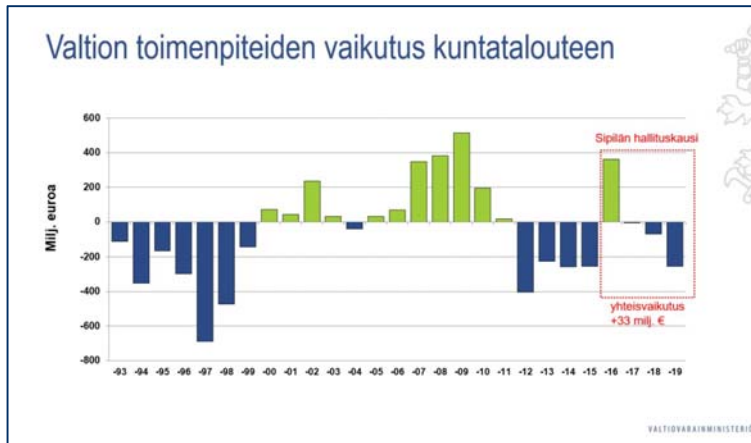

Kuntakohtaiset ennakkolliset valtionosuuslaskelmat 2019

Laskelmapäivitys 14.9.2018

Sanna Lehtonen, Suomen Kuntaliitto



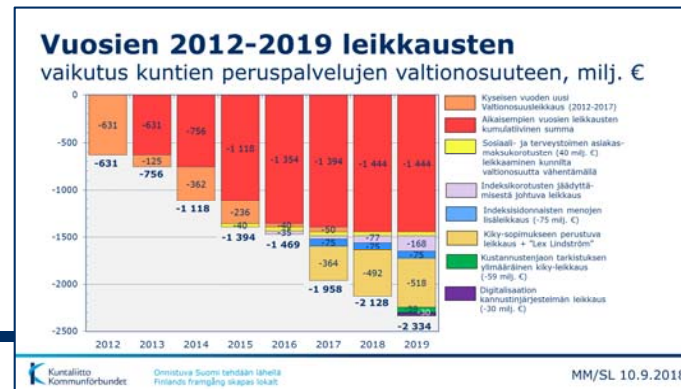
Petteri Orpo kehui tilannetta taloudessa "erinomaiseksi" –Eduskunta...
 Sdp ja vihreät ovat arvostelleet toimia ilmaston ja koulutuksen eteen riittämättömiksi, perussuomalaisten mukaan valtion velkaantuminen on on...
 hs.fi




Kuntalehti

UUTISET TYÖPAIKAT MIELIPIIDE TOIMITUS

Uutiset
Vehviläinen kyseenalaistaa Kuntaliiton arvioiden objektiivisuutta – "Pahin mahdollinen viittaus asiantuntijalle"
 18.9.2018



 **Sanna Lehtonen** @lehtonenKL · 11 t

Koko setti laskelmia on nyt päivitetty @Kuntaliitto'n nettiin - olkaa hyvä! 🙌





- 1 Ennakollinen #valtionosuus vuodelle 2019
- 2 #Valtionosuuslaskuri 2019
- 3 Laskelma #kotikuntakorvaus'ksista 2019
- 4 Tarkempi #selvitys siitä, mitä laskelmat on syöneet

kuntaliitto.fi/asiantuntijapa...

Kuntaliitto.fi

Laki Talous Opetus ja kulttuuri Sosiaali- ja terveysasiat Yhdyskunnat ja ympäristö

Liitteet

-  Ennakollinen laskelma vuoden 2019 valtionosuudesta (excel)
Lähde: Kuntaliitto 14.9.2018
-  Mitä 14.9.2018 laskelma sisältää? Mitä luvuissa on otettu huomioon? (PDF)
Lähde: Kuntaliitto 14.9.2018
-  Valtionosuuslaskuri 2019 (excel-työkirja)
Lähde: Kuntaliitto 18.9.2018
-  Kotikuntakorvaukset 2019, ennakkolaskelma (excel)
Lähde: Kuntaliitto 14.9.2018

talous valtionosuudet

1 5 12

18.9.2018, Kuntaliitto / Sanna Lehtonen

KUNNAN VALTIONOSUUSRAHOITUS 2019			
Taulukon täyttöohje:			
	Valitse, syötä tai tarkista sinisten kenttien tiedot		
	Tiedot siirtyvät automaattisesti työkirjan muista taulukoista keittäisiin kenttiin. Tarkista tiedot.		
Lisätiedot: Suomen Kuntaliitto / Sanna Lehtonen, p. 050-5759090			
Kunta:	Joroinen	Klikkaa solu aktiiviseksi ja valitse kunta alasvalokodista	
Asukasluku 31.12.2017:	4 917		
YHTEENVETO			
Kunnan peruspalvelujen valtionosuus (VM)		euroa	euroa/asukas
Ikärakenne	16 383 222		3 331,95
Sairastavuus	7 179 302		1 460,10
Muut...			
Kunnan...			
Kunnan...			
Valtion...			
Lisä...			1 %
Valti...			11 %
- m...			20 %
Vuoc...			0 %
Kunnan p...			77 %
Verotuloihin perustuva valtionosuuden tasaus (+tasauslisä/-tasausvähennys)	2 945 918	599,13	26 %
1. Kunnan peruspalvelujen valtionosuus (VM)	11 746 284	2 388,91	103 %
2. Opetus- ja kulttuuritoimen valtionosuudet	-366 229	-74,48	-3 %
Sisältää			
- kunnan omarahoitussuus lukiokoulutukseen	-79 €/asukas	-388 443	
- kunnan omarahoitussuus ammatilliseen koulutukseen	-175 €/asukas	-860 475	
- positiiviset erät (esim. lukiorahoitus, vammaiskorotukset, opistot, taidelaitokset, apip)		882 689	
Kunnan valtionosuusrahoitus 2019	11 380 055	2 314,43	100 %
Esi- ja perusopetuksen kotikuntakorvaukset			
Kotikuntakorvausmenot (-)		-147 184	
Kotikuntakorvaustulot (+)		52 801	
Kotikuntakorvaukset, netto		-94 382	
Valtionosuusmaksatus		euroa	euroa/asukas
kunnan peruspalvelujen valtionosuus +/- OKM:n valtionosuus +/- kotikuntakorvaukset	11 285 673		2 295,24
kuukausierä, maksetaan jokaisen kuukauden 11. päivään mennessä	940 473		191,27

Myös valtionosuus-
laskuri lisätty
18.9.2018!

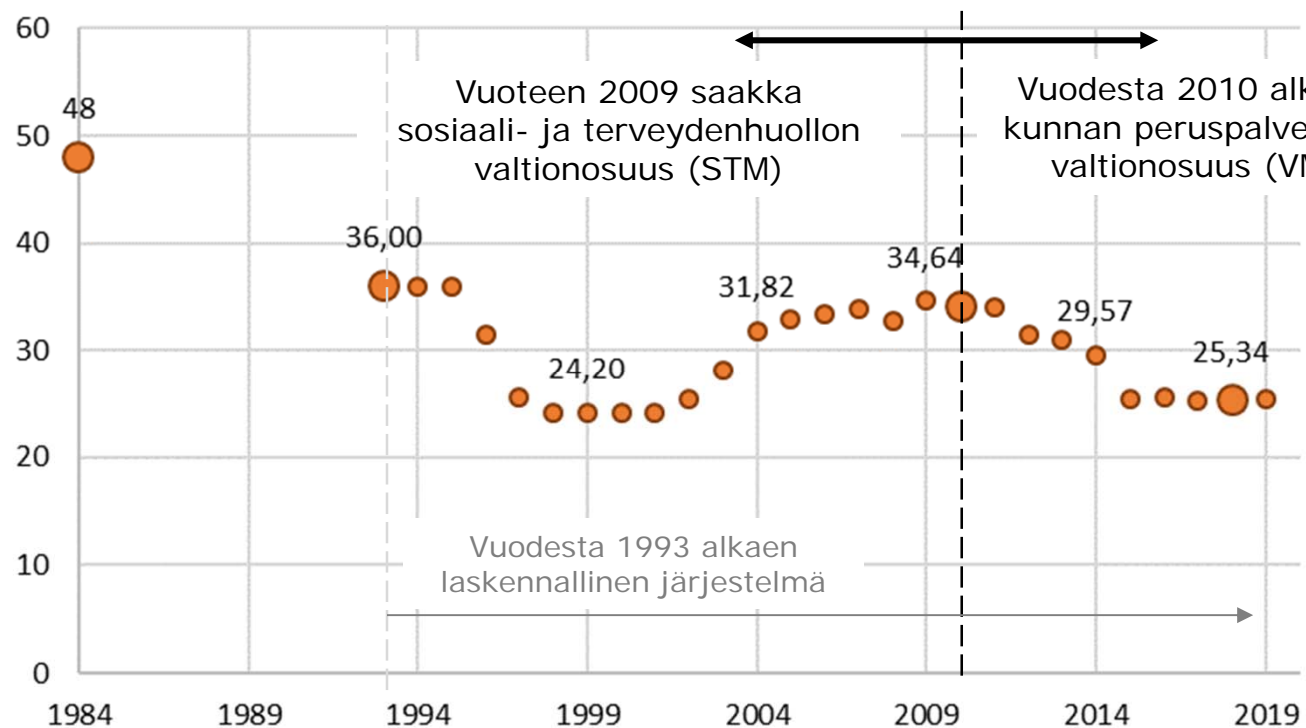
Kunnan peruspalvelujen valtionosuus 28.90.30	pohjalla 2018 (1000 €)	taso 2019 (1000 €)
Valtion- ja kuntien välinen kustannustenjaon tarkistus 2016 --> 2019		-213 400
- mistä kilpailukyky sopimuksesta johtuva kaksinkertainen valtionosuusvähennys		-59 000
Verotulomenetysten kompensatio vuodelle 2019		224 000
Verotulomenetysten kompensatiot vuosina 2010-2018	1 743 000	
Indeksijäädytys 2019 (1,3 %)		-91 500
- vuonna 2018	-42 334	
- vuonna 2017	-74 800	
- vuonna 2016	-34 602	
Indeksijäädytykset yhteensä 2016-2019		-243 236
Kilpailukyky sopimuksen vaikutus valtionosuuteen	-467 870	-497 300
Perustoimeentulotuen kuntien maksuosuus (vuoden 2017 toteutuma)	-330 847	
Vuoden 2017 talousarvion kuntien perustoimeentulotuen rahoitusosuuden korjaus		
--> Kuntien rahoitusosuus perustoimeentulotuen kustannuksiin, yhteensä 2019		-367 800
Alueellisen erikoissairaanhoidon järjestämisen tehostaminen	-63 688	-85 300
Kuntien digitalisaation kannustinjärjestelmä (siirto momentille 28.90.32)		-30 000
Pitkäaikaistyöttömien eläketukeen liittyvän vähennyksen pieneneminen	-24 141	-20 900

Muuta:

- Tasaus (10.9.2018)
- Kotikuntakorvaukset, perusosa 6 600,17 €

Sosiaali- ja terveydenhuollon (-2009 saakka) ja peruspalvelujen valtionosuuden (2010- alkaen)

Valtionosuusprosentin muutos



36,00 %
vuonna 1993

24,20 %
vuonna 2000

34,64 %
vuonna 2009

25,37 %
vuonna 2019
(VM 14.9.2018)

Mitä 14.9.2018 laskelma sisältää?

- ...
- **Poliittiset päätökset kuntien tehtävien ja velvoitteiden muutoksista**
(muutos valtionosuudessa)
 - » Alueellisen erikoissairaanhoidon järj. tehostaminen (-22 milj. €)
 - » Lastensuojelu ja lapsiperheiden kotiapu (+15 milj. €)
 - » Säästö omais- ja perhehoidon kehittämisen johdosta (-6,3 milj. €)
 - » Vanhuspalvelujen laatusuosituksen tarkistamien (-4,3 milj. €)
 - » Vanhusten kotihoito ja veteraanien kotiinvietävät palvelut (+1,0 milj. €)
 - » Yli 3-vuotiaiden lasten ja kasvattajien määrän suhteen muutos varhaiskasvatuksessa (-0,63 milj. €)
- ...

Mitä 14.9.2018 laskelma **ei sisällä?**

- Kaikkia määräytymistekijöitä ei vielä ole päivitetty
 - » Koulutustaustakerroin
 - » Työpaikkaomavaraisuus
- Verotiedot päivittyvät → Tulopohjan tasaus tarkentuu
- Veromenetysten kompensatiot tarkentuvat

Suosittu perustietopaketti, joka yhdistää teoriaa ja käytännön harjoituksia

FCG: Kunnan verotulot ja valtionosuudet -koulutus

13.-14.3.2018 Helsinki
22.-23.5.2018 Tampere
23.-24.8.2018 Helsinki + etä
20.-21.11.2018 Tampere



FCG Kuntaliitto Kommunförbundet

Kunnan verotulot ja valtionosuudet -koulutus

"Koulutus oli hyvä ja vuorovaikutteinen. Tehtävien tekeminen välissä toi auttoi ymmärtämään. Myös osallistujakuntien käyttäminen esimerkkinä oli hyvä asia."

"Kouluttajalla hyvä asenne asiaan ja kouluttamiseen!"

"Hyvä ja käytännönläheinen koulutus, syvensi ymmärrystä asiasta. Tällaisia koulutuksia lisää!"

"Kouluttajalta energinen ja mielenkiintoa ylläpitävä päivä."

Numeerinen osallistujapalaute (1-5):

o Kokonaisarvio: 4,67

"Koulutus oli käytännön läheistä, käytiin konkreettisesti läpi lukuja ja taulukoita. Erittäin hyödyllinen koulutus. Pieni ryhmä oli myös hyvä."

"Kouluttaja osasi miettiä laskelmia kuntien näkökulmasta - millä on merkitystä ja millaisia kysymyksiä voi tulla. Aikaa oli keskustelulle ja osallistujien vuorovaikutukselle."

"Aiheesta varsin vähän koulutusta tarjolla. Kouluttajat erinomaisia."

"Erittäin hyödyllinen koulutus. Pieni ryhmä oli myös hyvä."

"Erittäin hyödyllinen koulutus. Pieni ryhmä oli myös hyvä."

"Erittäin hyödyllinen koulutus. Pieni ryhmä oli myös hyvä."

Lisätiedot

Sanna Lehtonen

Kehittämispäällikkö, kuntatalousyksikkö

Suomen Kuntaliitto

Toinen Linja 14, FI-00530 Helsinki, Finland

Tel. +358 9771 2079

Mob. +358 50 575 9090

[Sanna.Lehtonen\(at\)kuntaliitto.fi](mailto:Sanna.Lehtonen(at)kuntaliitto.fi)



www.kuntaliitto.fi / www.kommunforbundet.fi / www.localfinland.fi