

# **20 suurimman kaupungin tuottavuusvertailu**

Kooste vuodet 2009-2013

Tilanne 14.11.2014

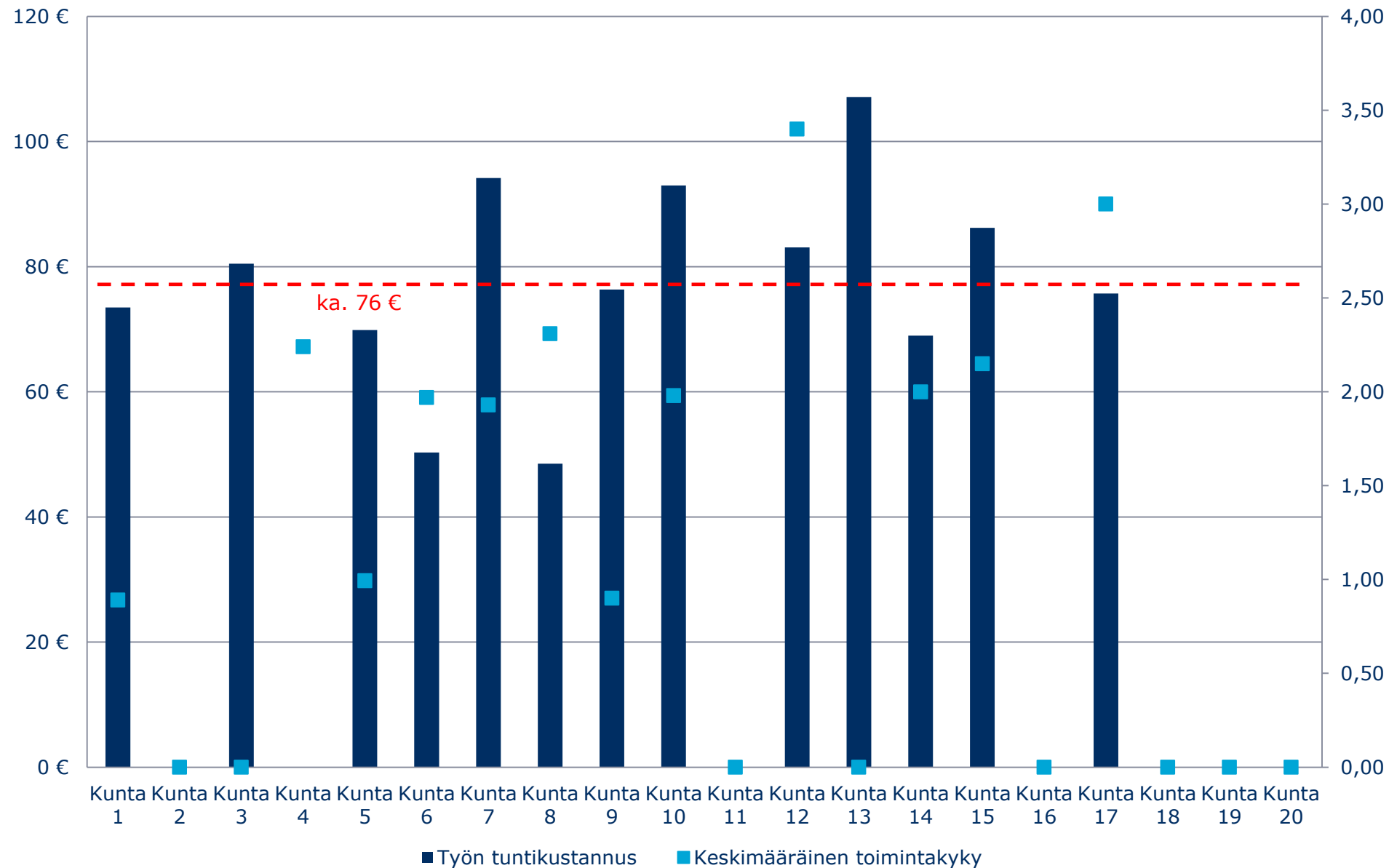


# Tasovertailut

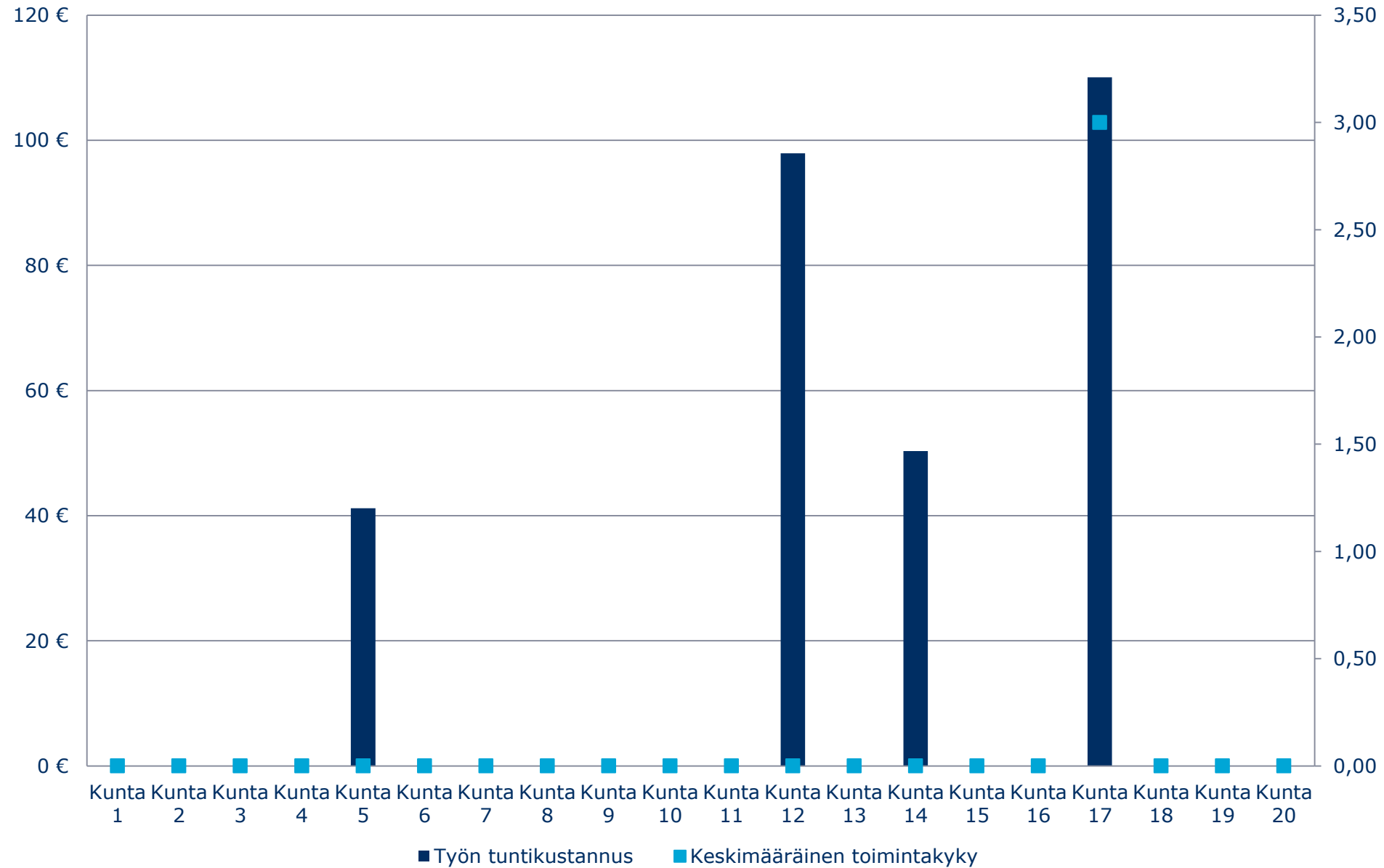
Vuosi 2013



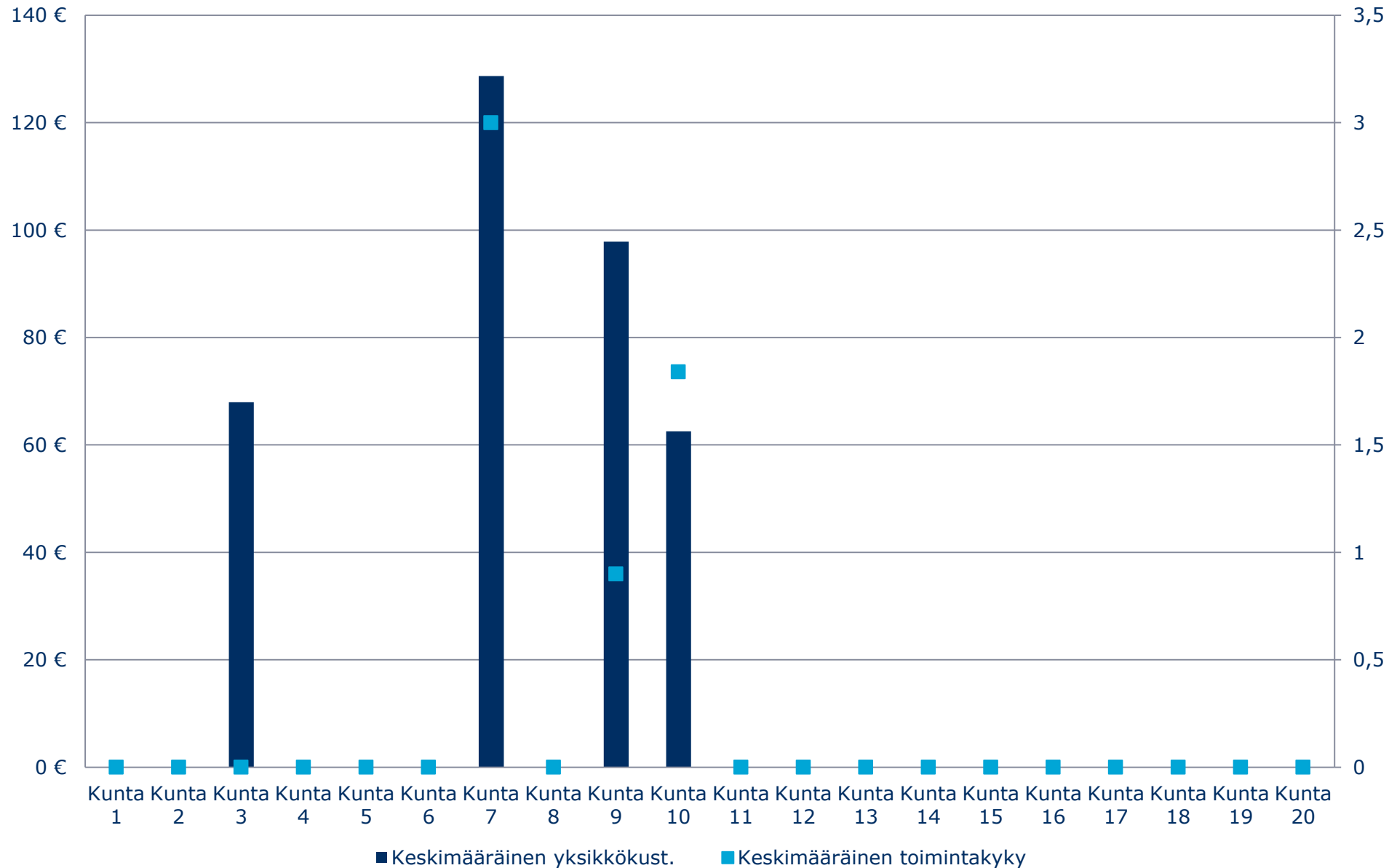
# Kotihoito, kunnallinen



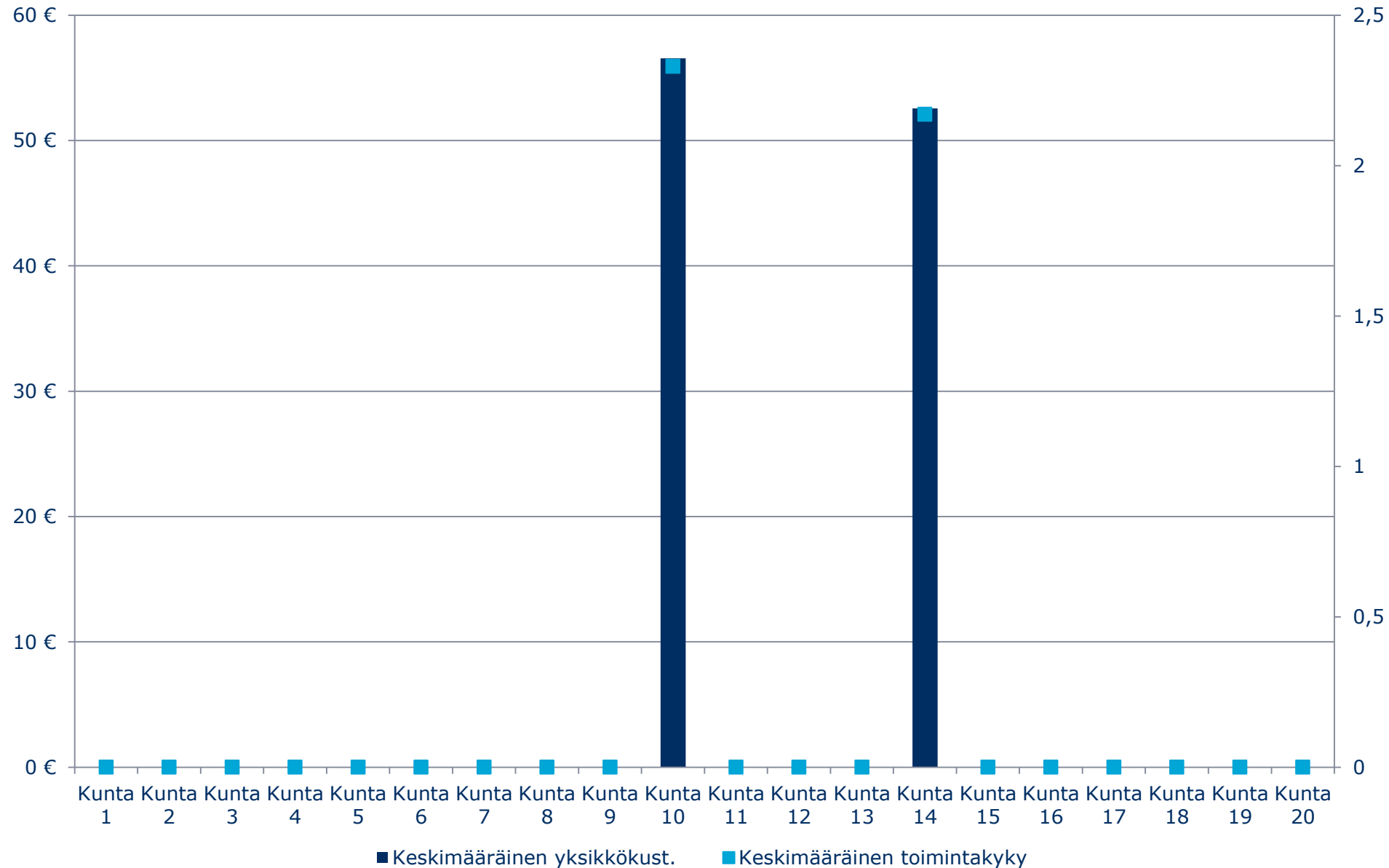
# Kotihoito, ostopalvelu



# Tavallinen palvelusasuminen, kunnallinen

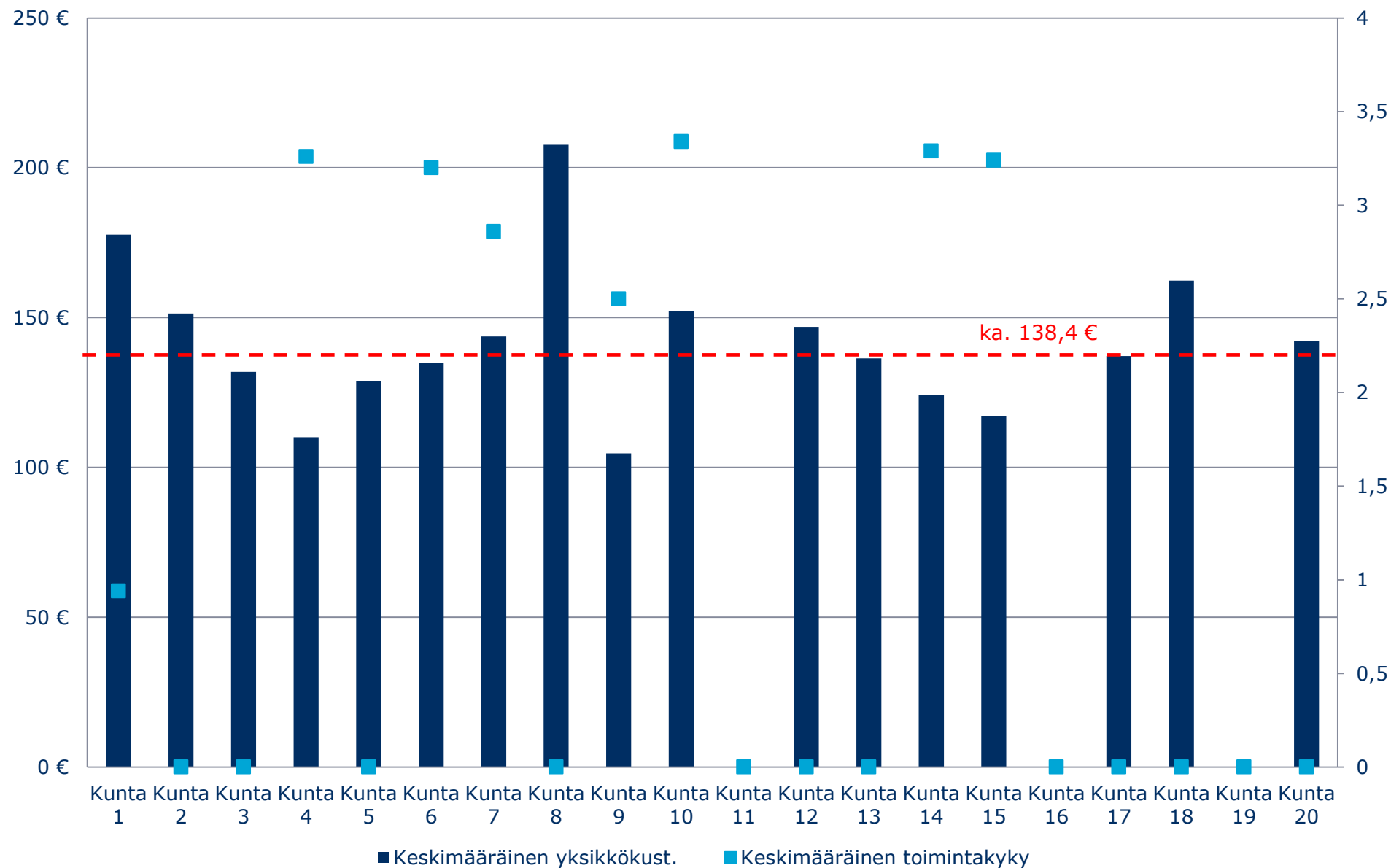


# Tavallinen palveluasuminen, ostopalvelu

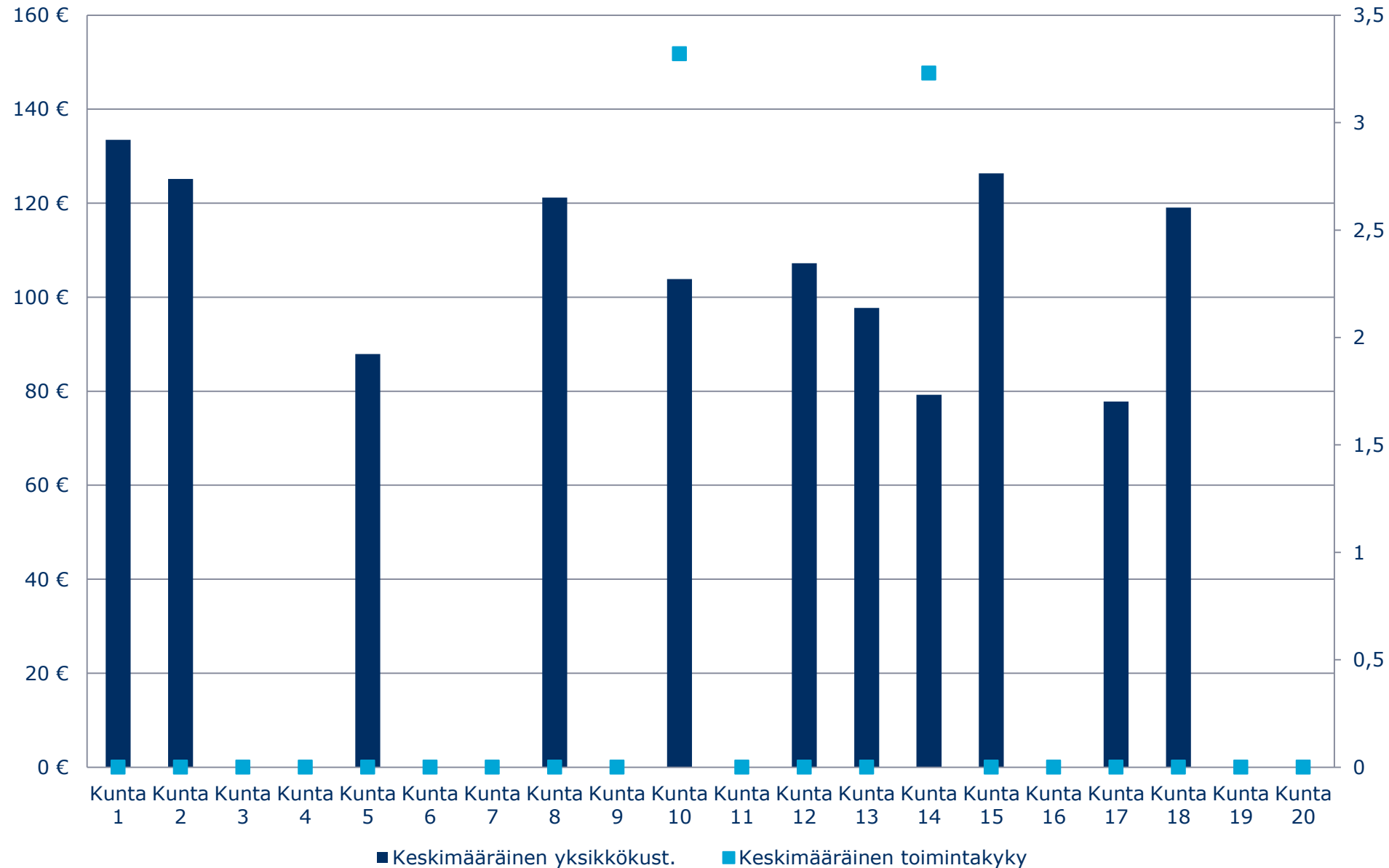


■ Keskimääräinen yksikkökust. ■ Keskimääräinen toimintakyky

# Tehostettu palveluasuminen, kunnallinen

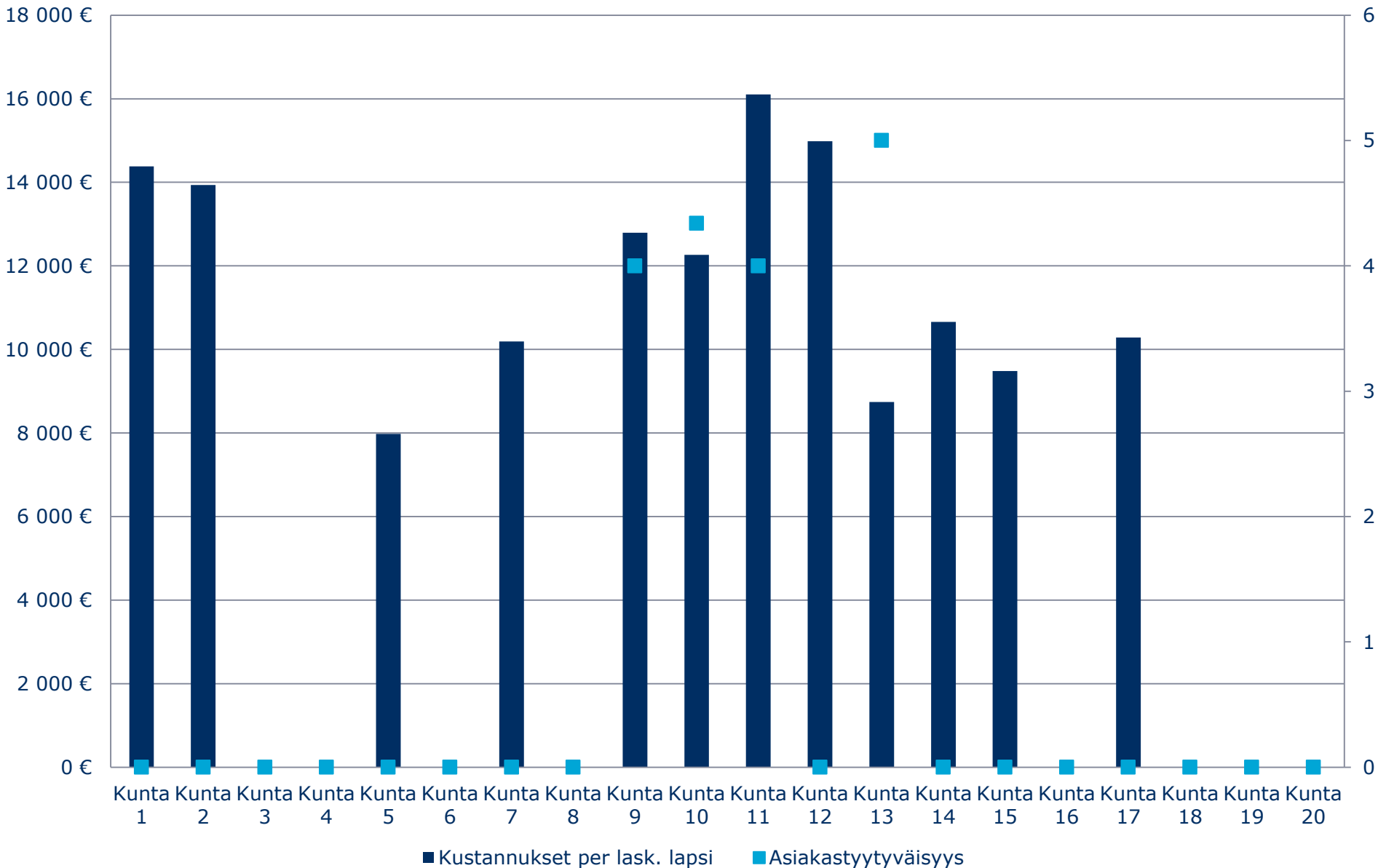


# Tehostettu palveluasuminen, ostopalvelu



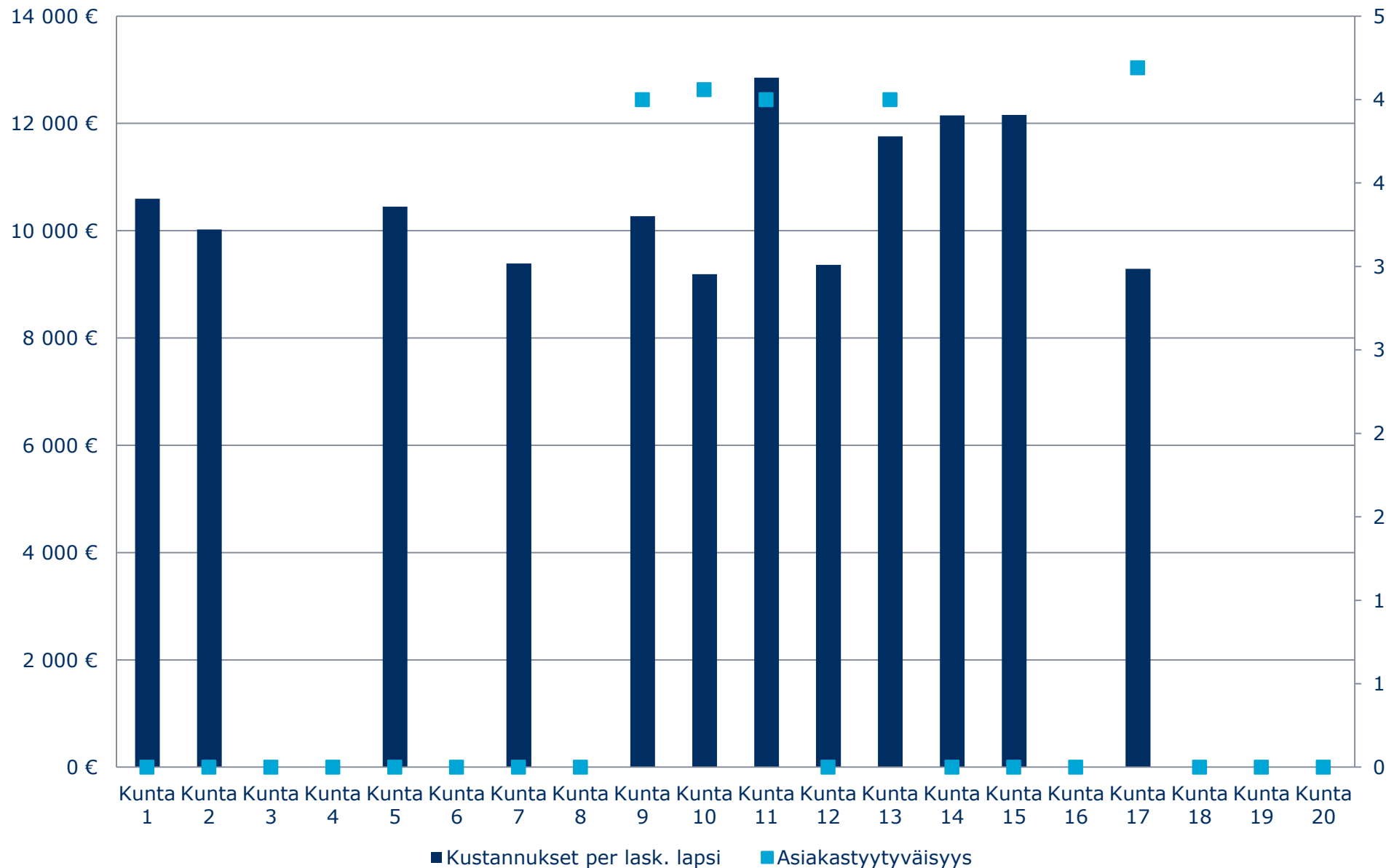


# Perhepäivähoito, kunnallinen

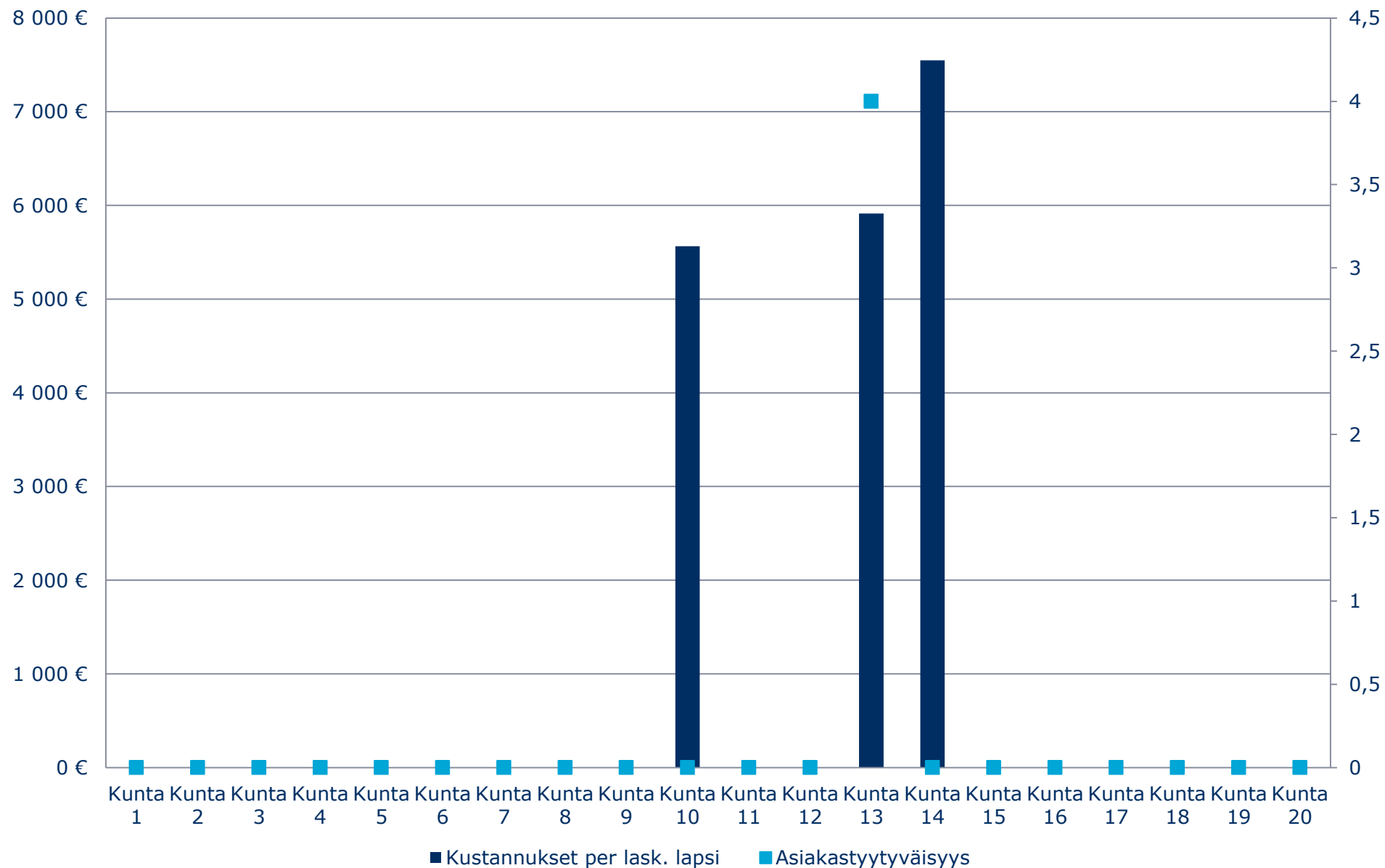


■ Kustannukset per lask. lapsi ■ Asiakastyytyväisyys

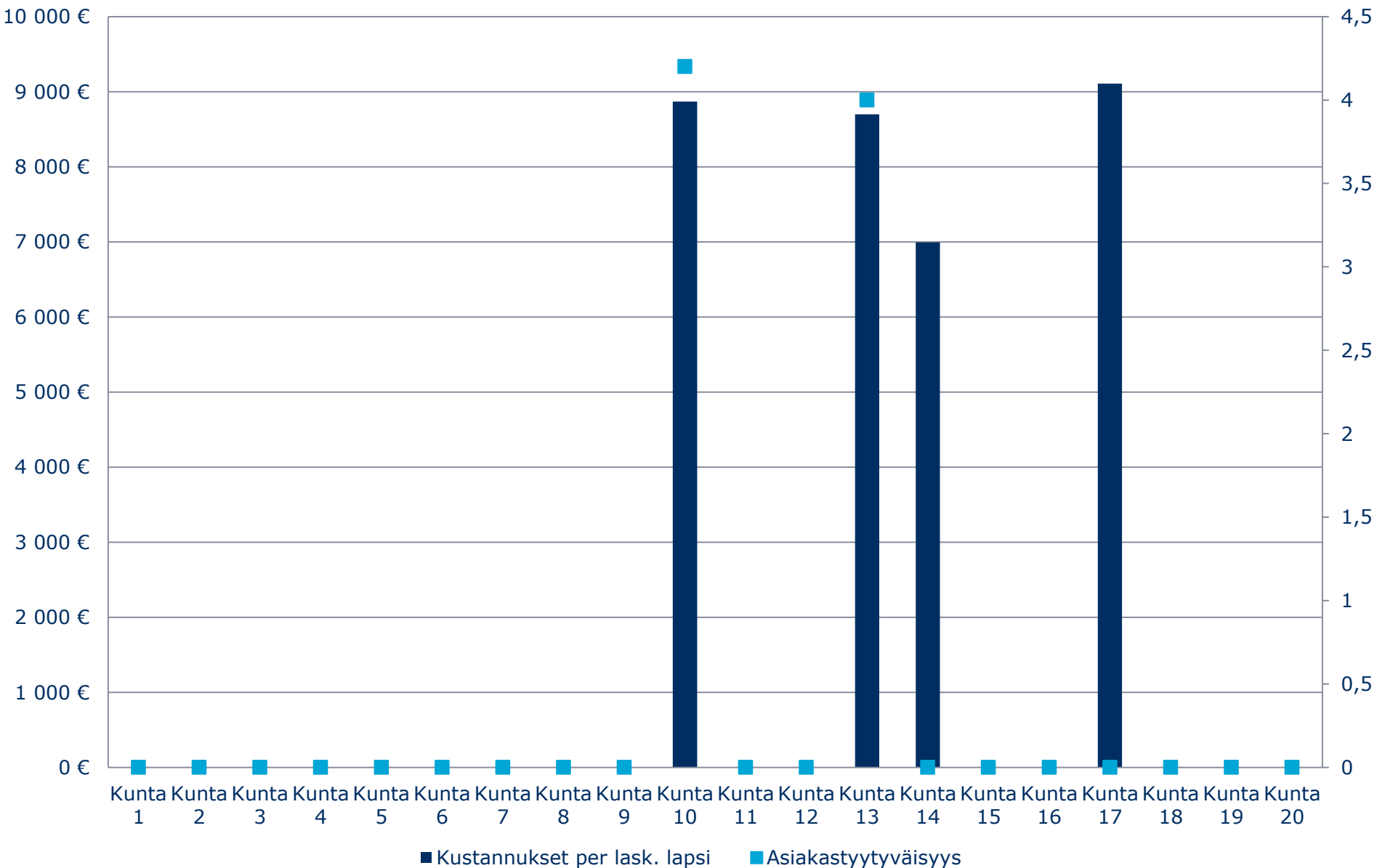
# Päiväkotihoito, kunnallinen



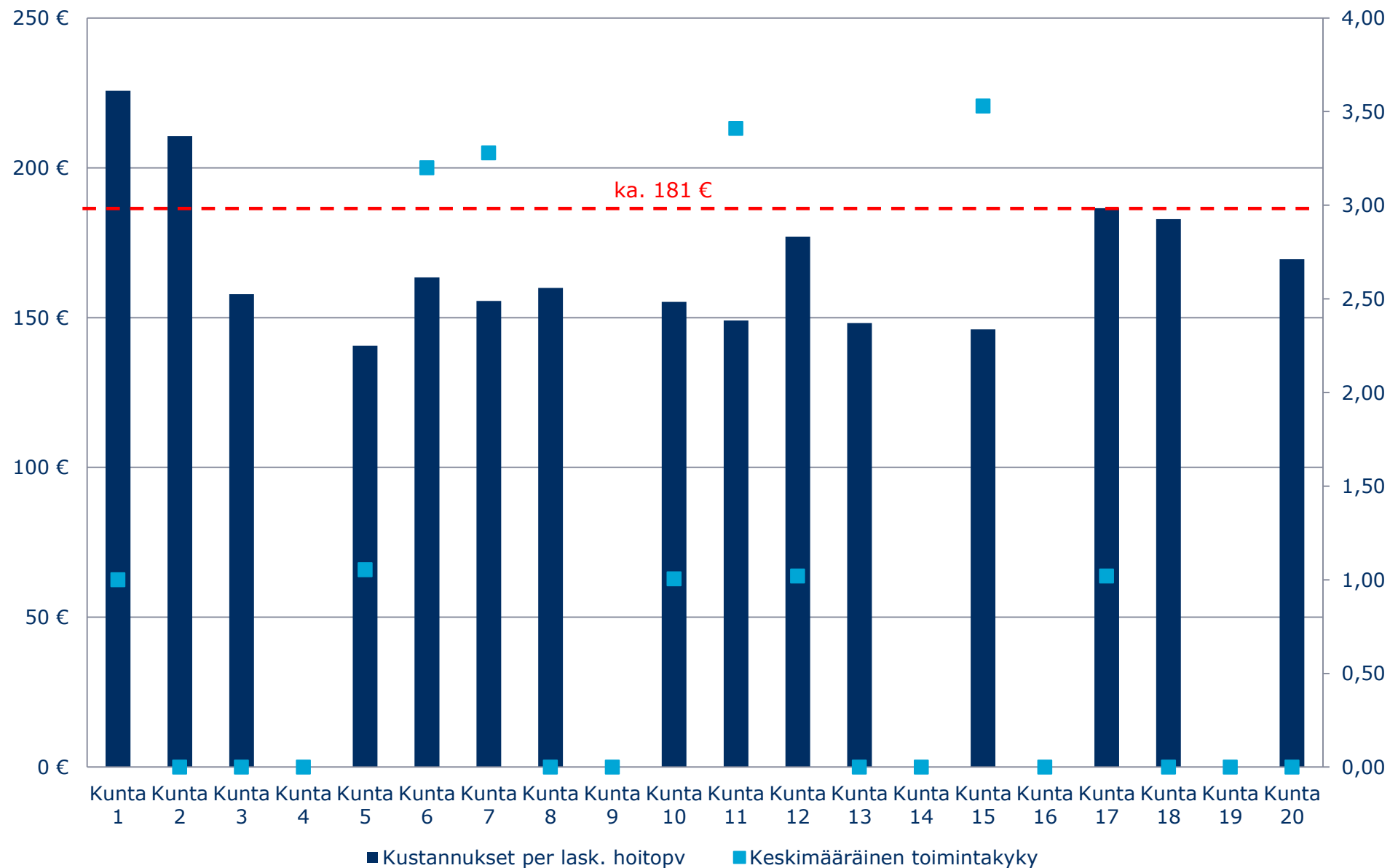
# Perhepäivähoito, ostopalvelu



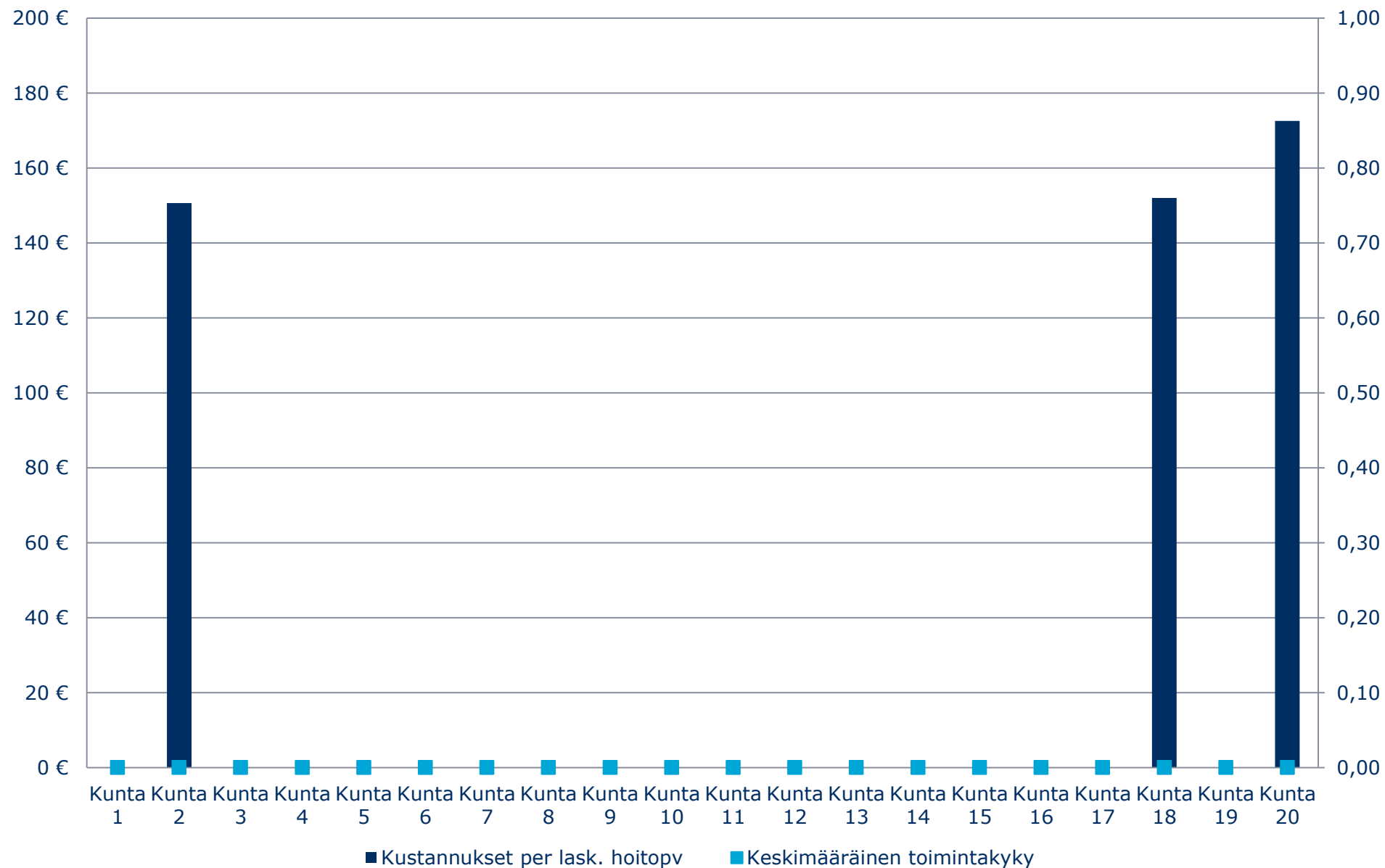
# Päiväkotihoido, ostopalvelu



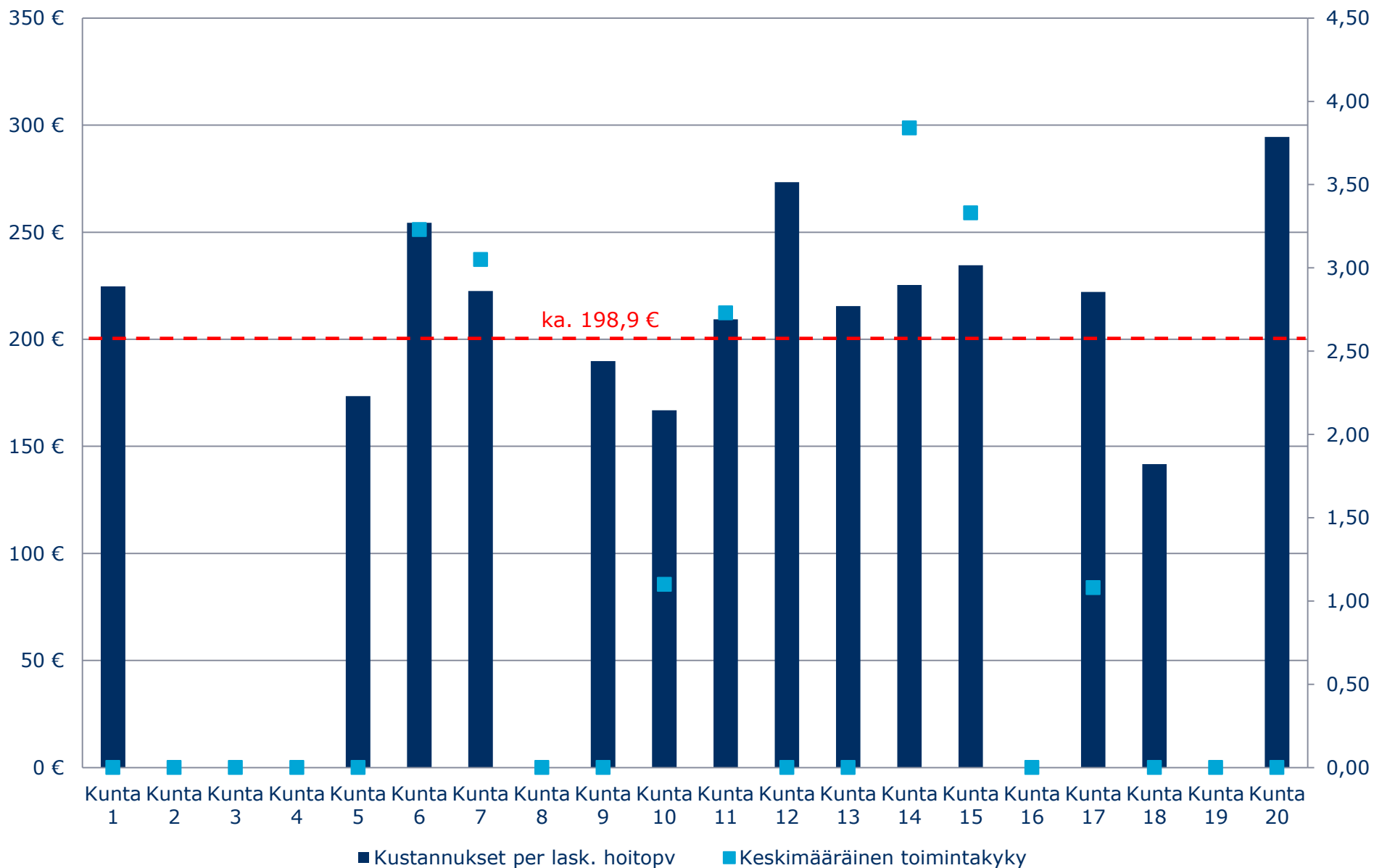
# Vanhainkotihoito, kunnallinen



# Vanhainkotihoito, ostopalvelu



# Vuodeosasto, kunnallinen



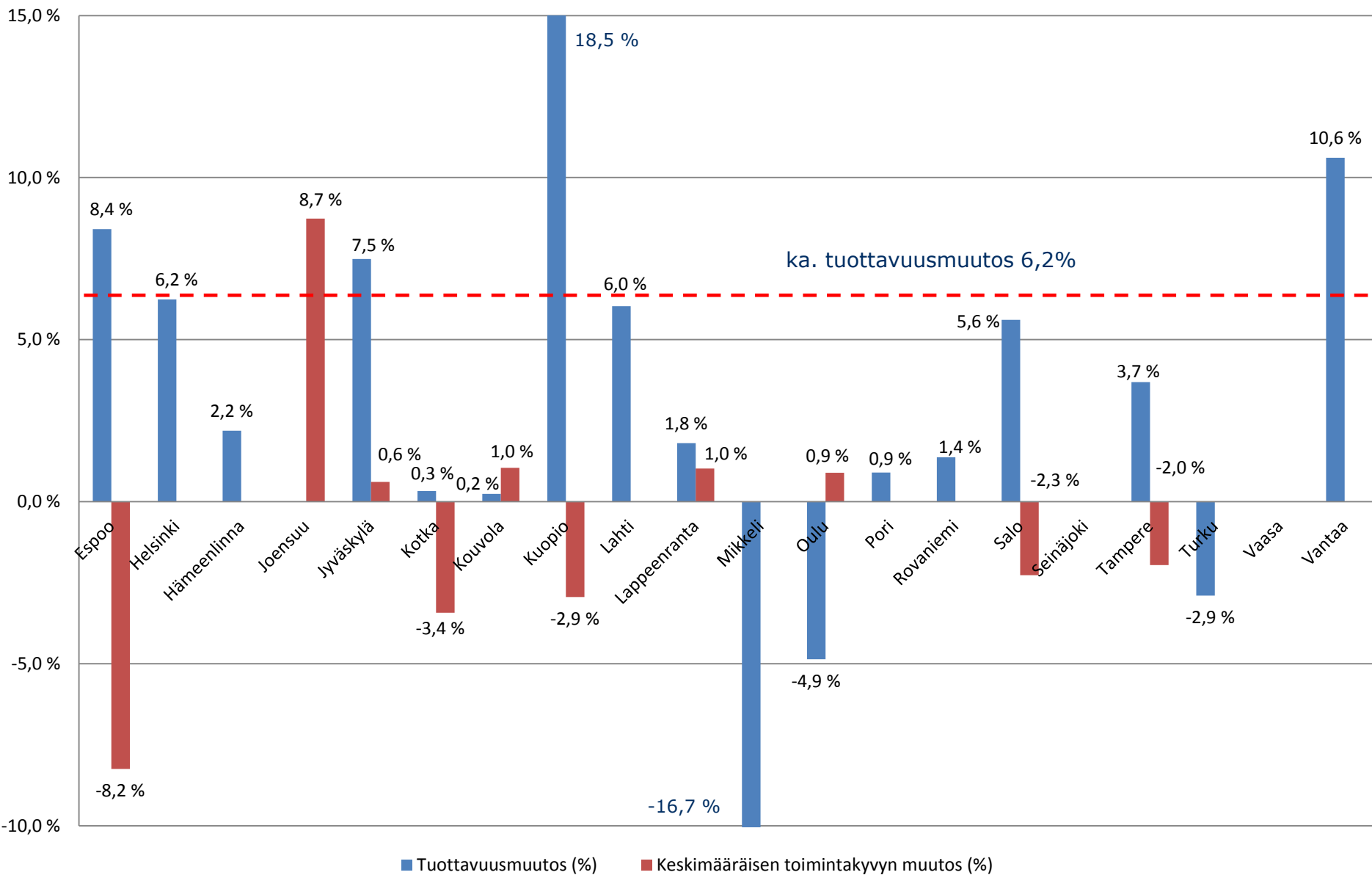
# Tuottavuusmuutokset

Vuodet 2012-2013





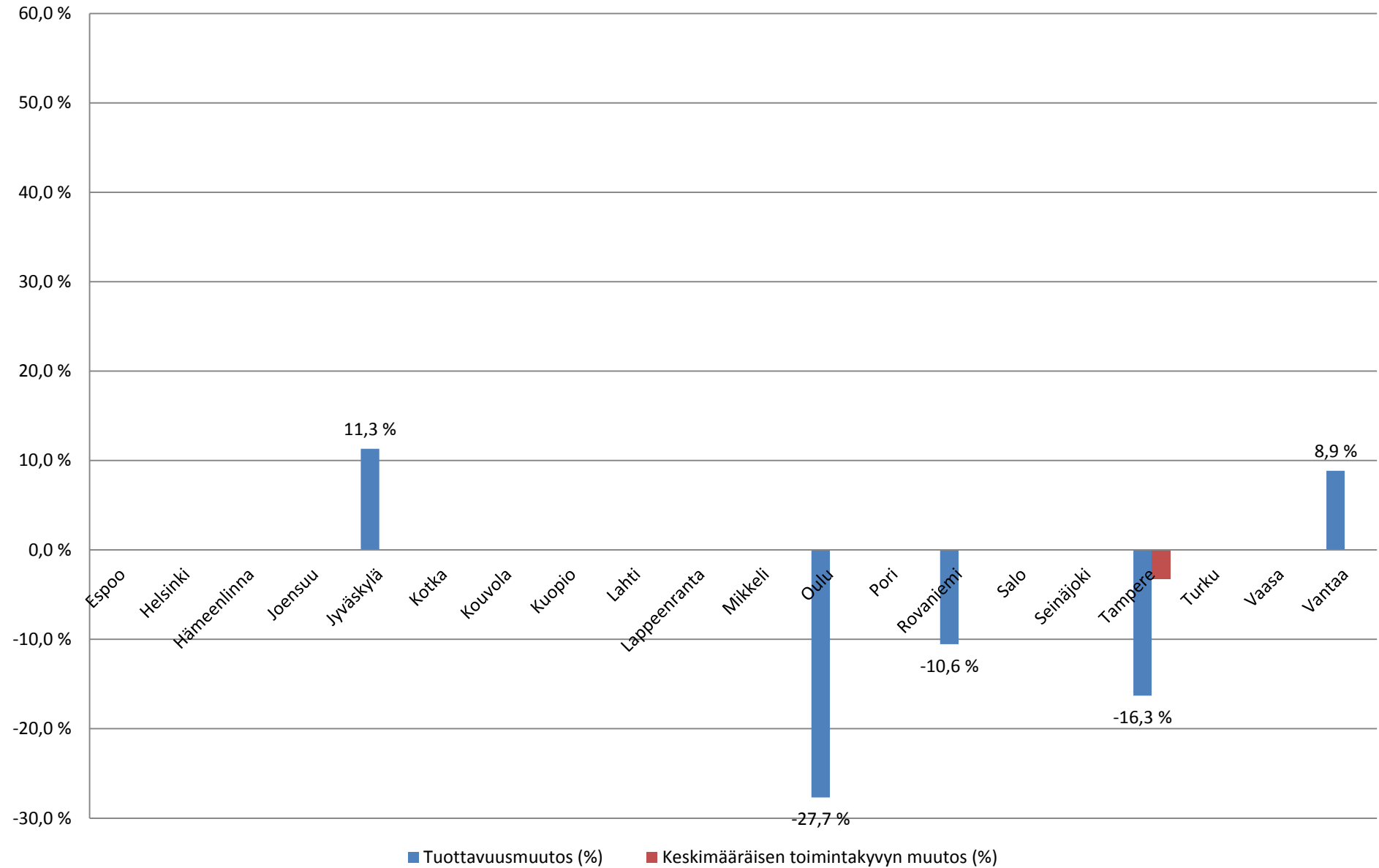
# Kotihoito, kunnallinen



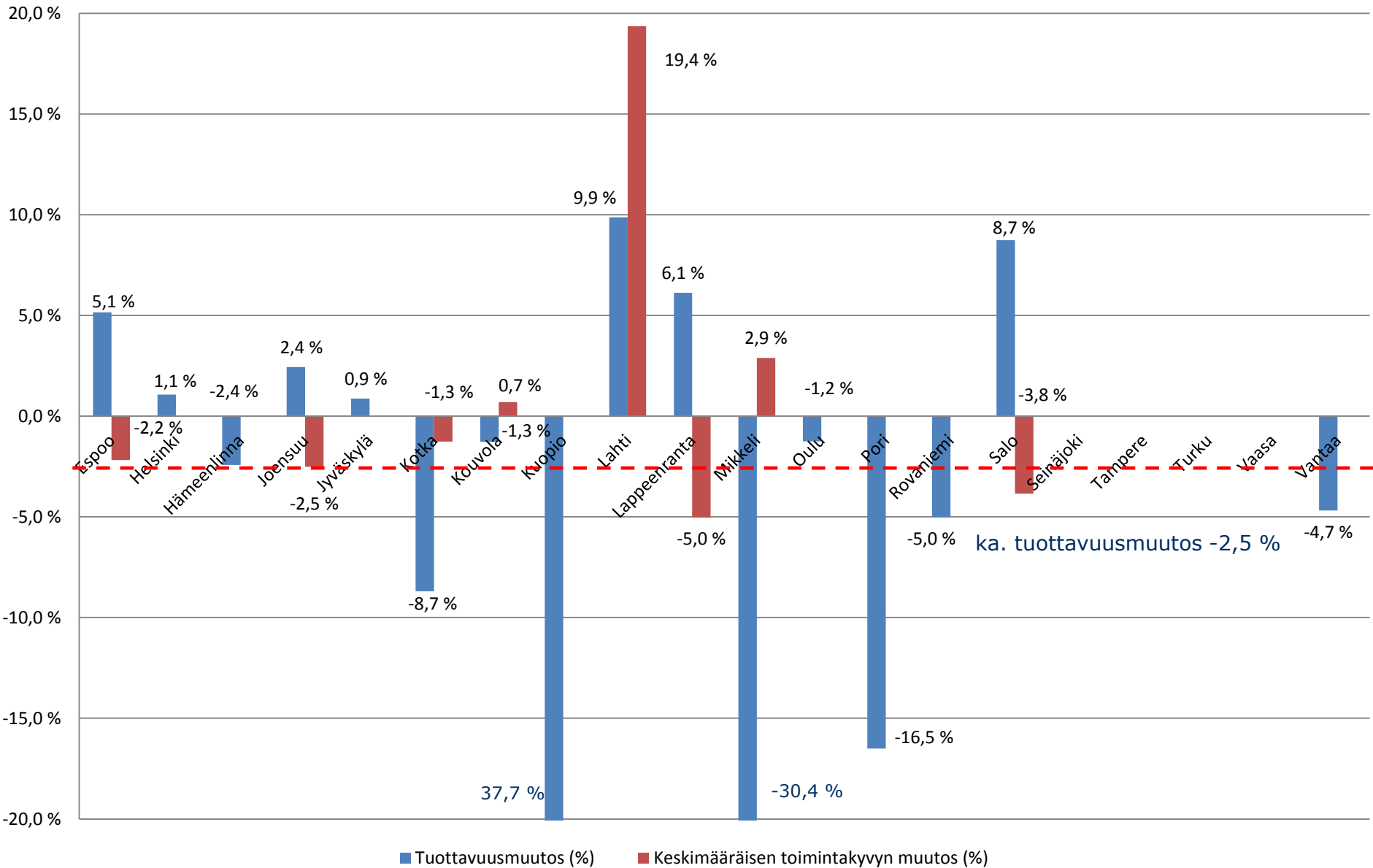
■ Tuottavuusmuutos (%)

■ Keskimääräisen toimintakyvyn muutos (%)

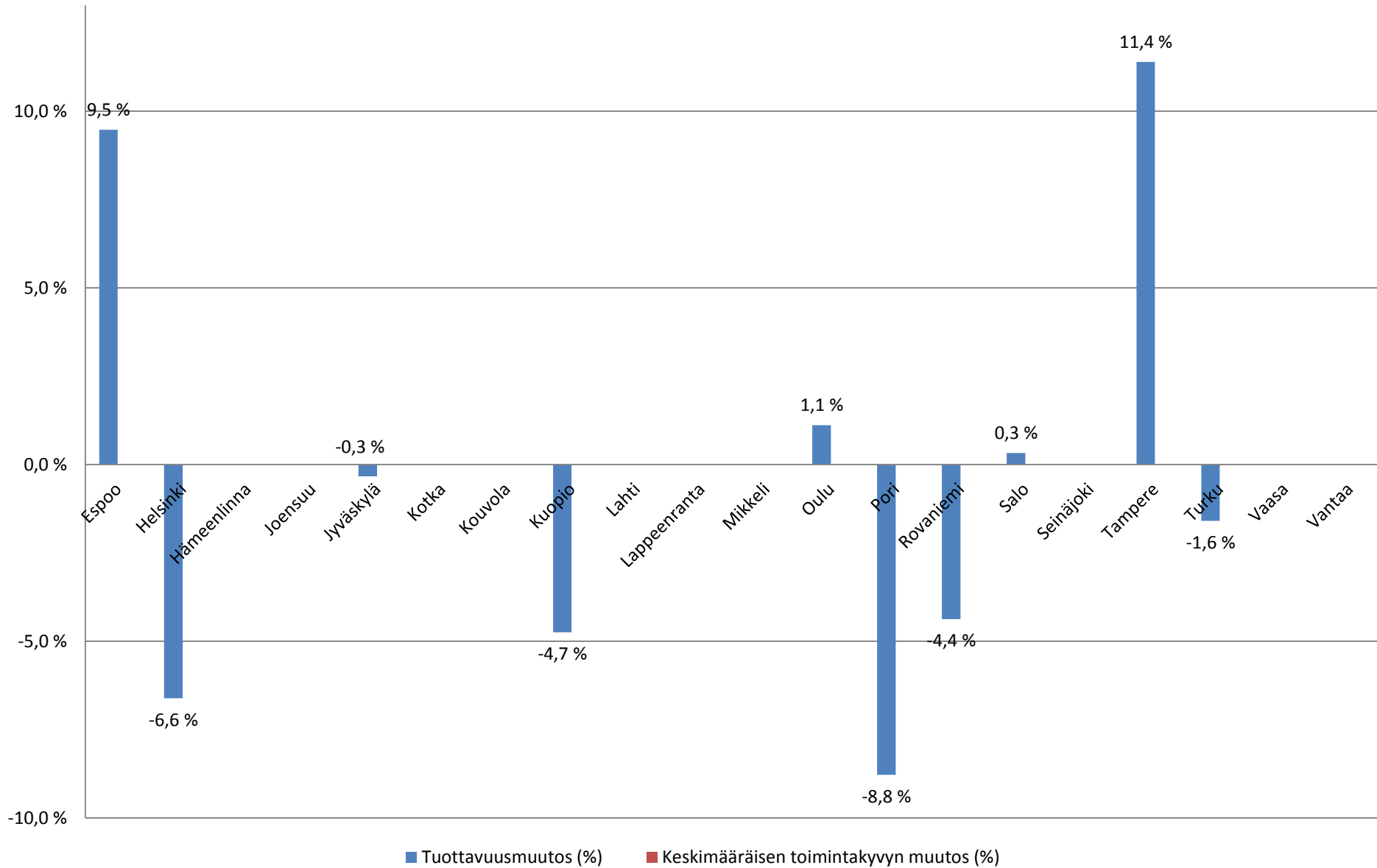
# Kotihoito, ostopalvelu



# Tehostettu palveluasuminen, kunnallinen



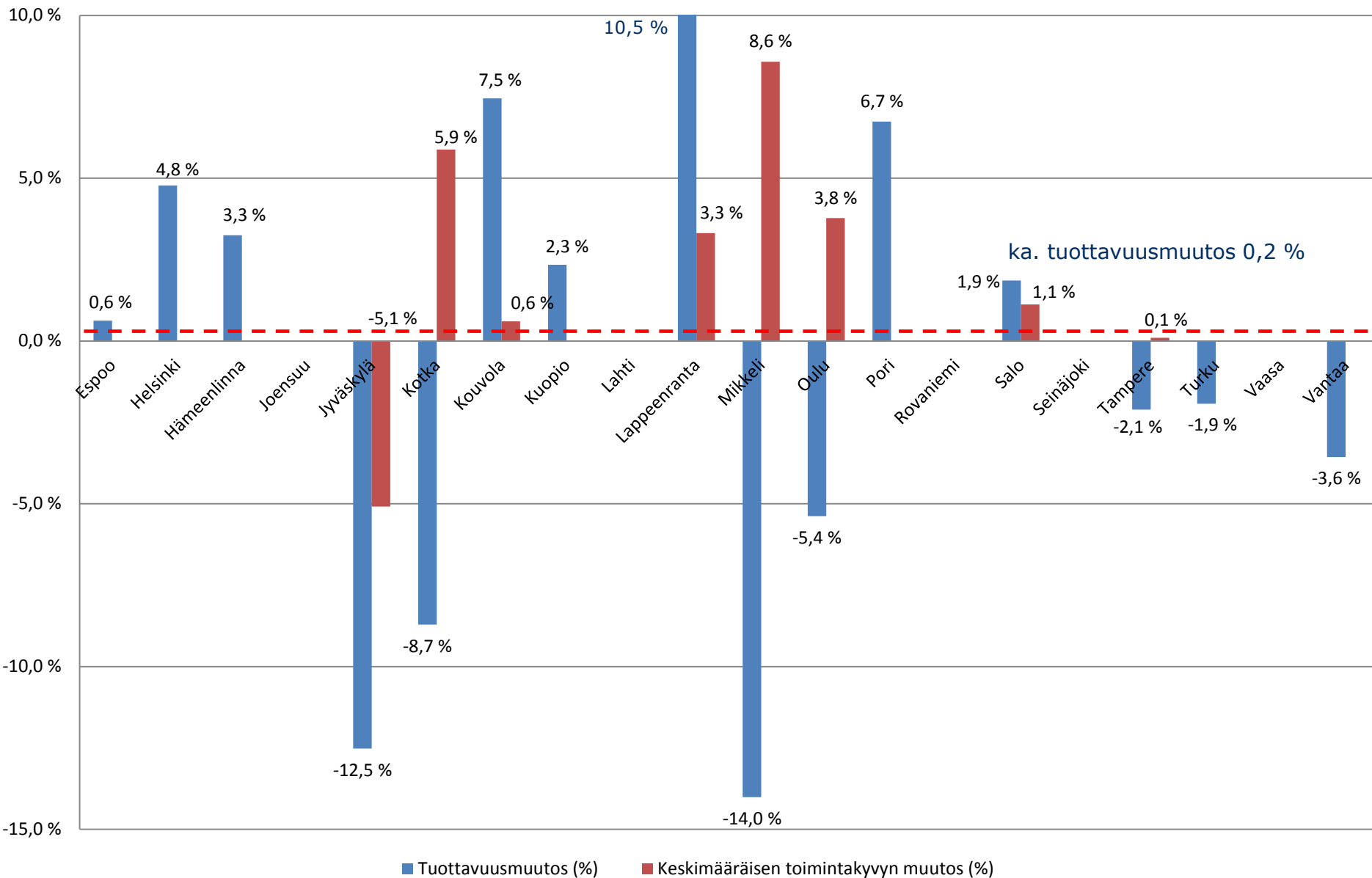
# Tehostettu palveluasuminen, ostopalvelu



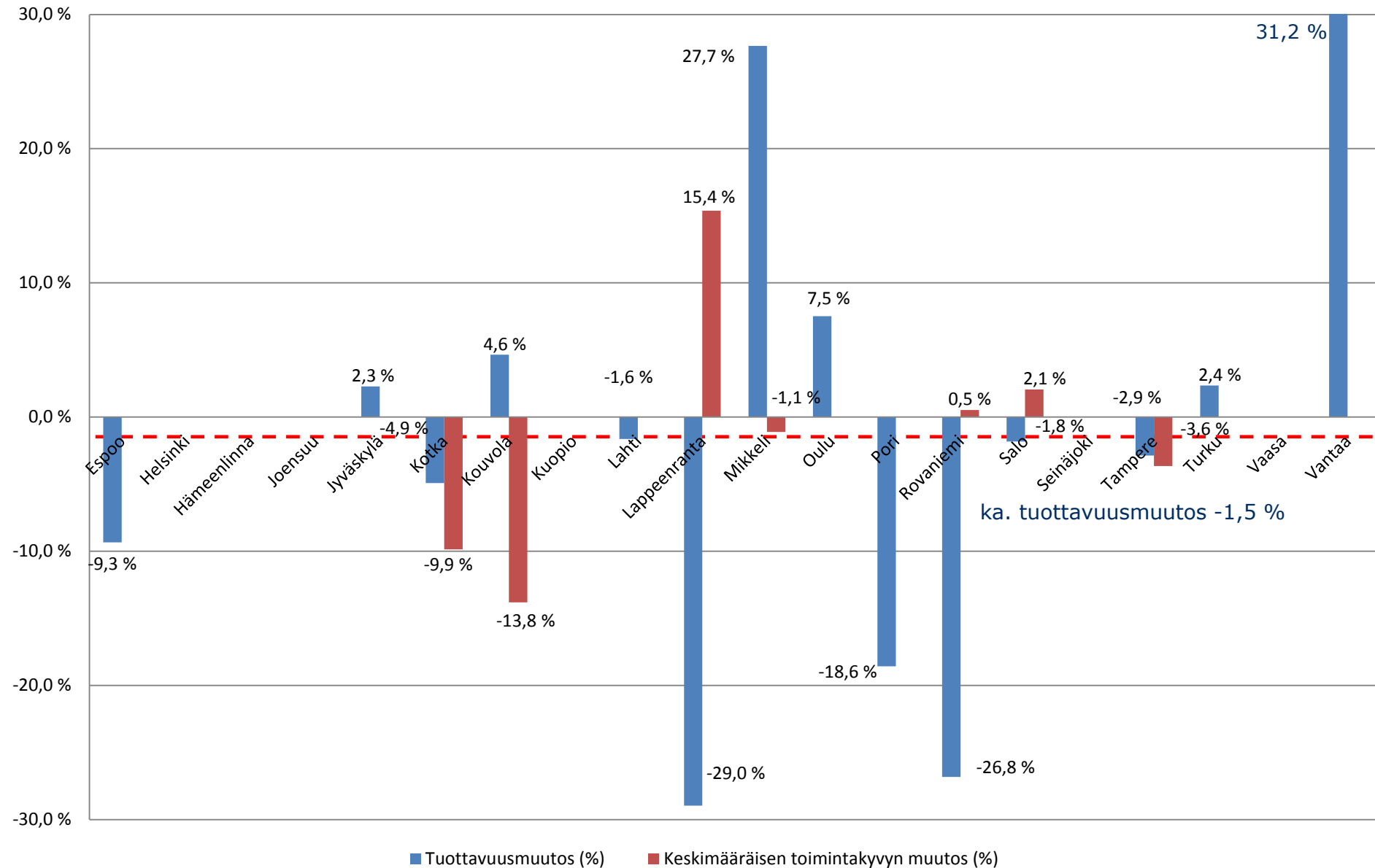
■ Tuottavuusmuutos (%)

■ Keskimääräisen toimintakyvyn muutos (%)

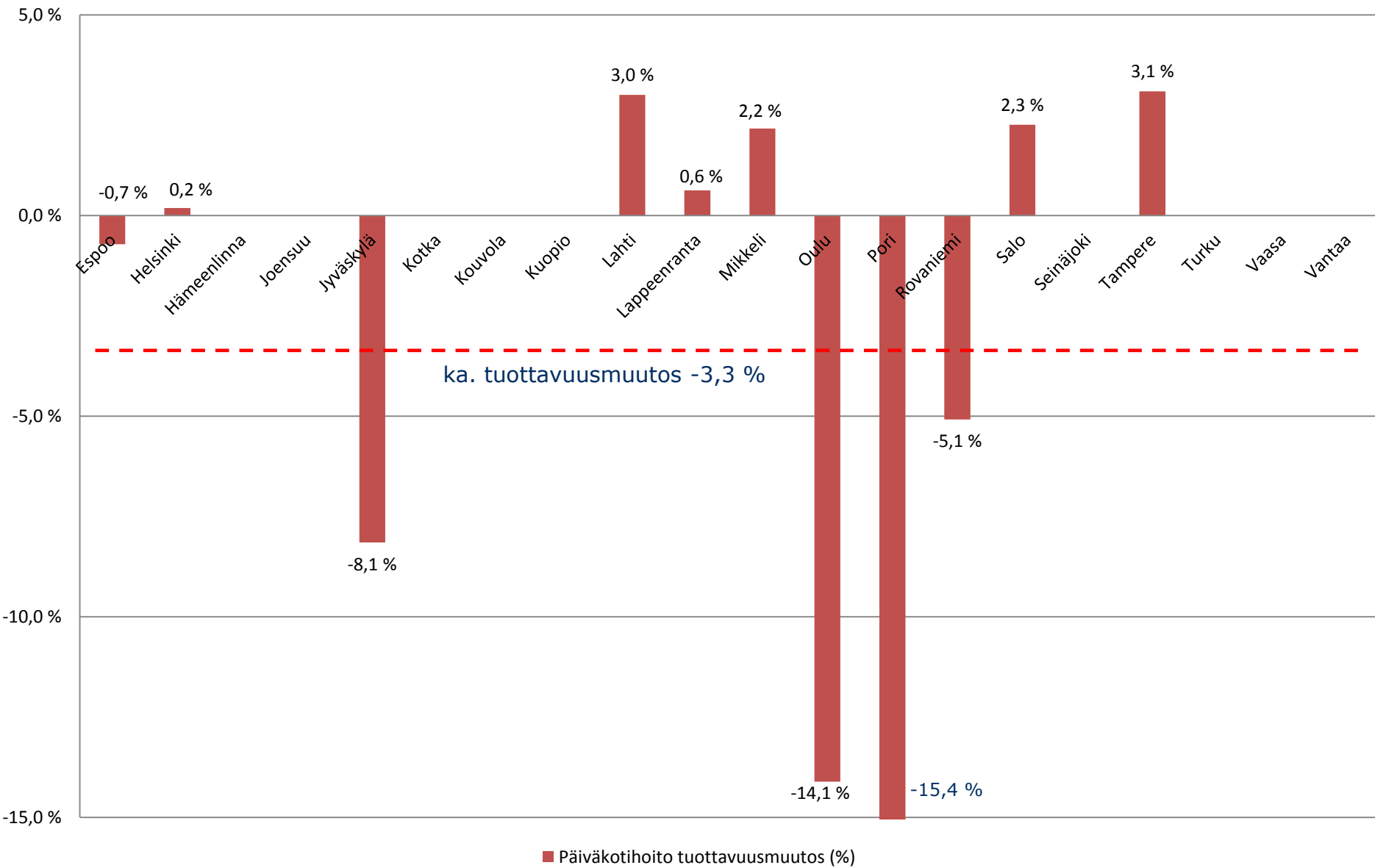
# Vanhainkotihoito, kunnallinen



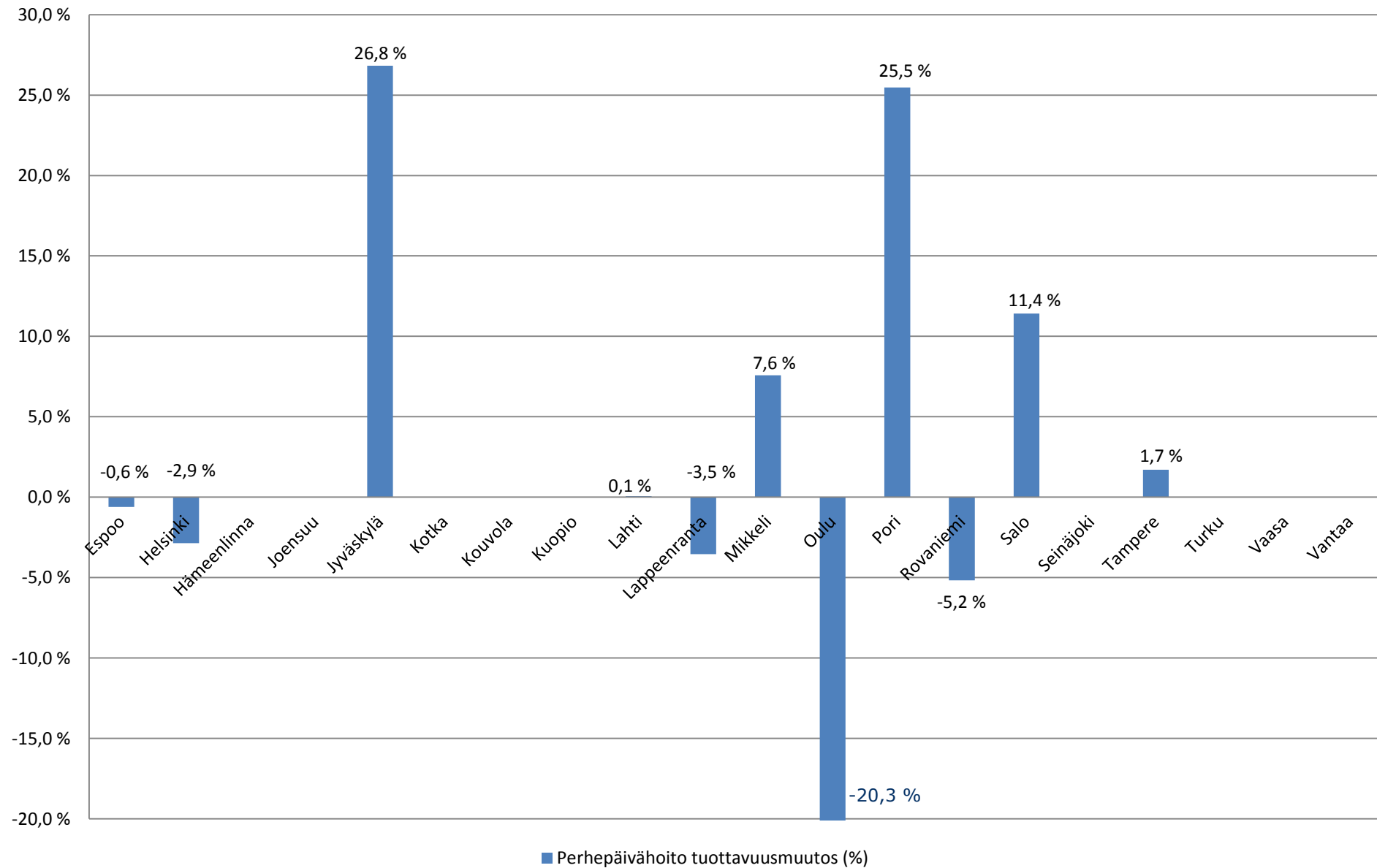
# Vuodeosasto, kunnallinen



# Päiväkotihoidon tuottavuusmuutos, kunnallinen



# Perhepäivähoito, kunnallinen



■ Perhepäivähoito tuottavuusmuutos (%)



# Tuottavuusindeksit

Vuodet 2009-2013

Tuottavuusindeksit on indeksoitu vuoteen 2009  
(2009 = 100)

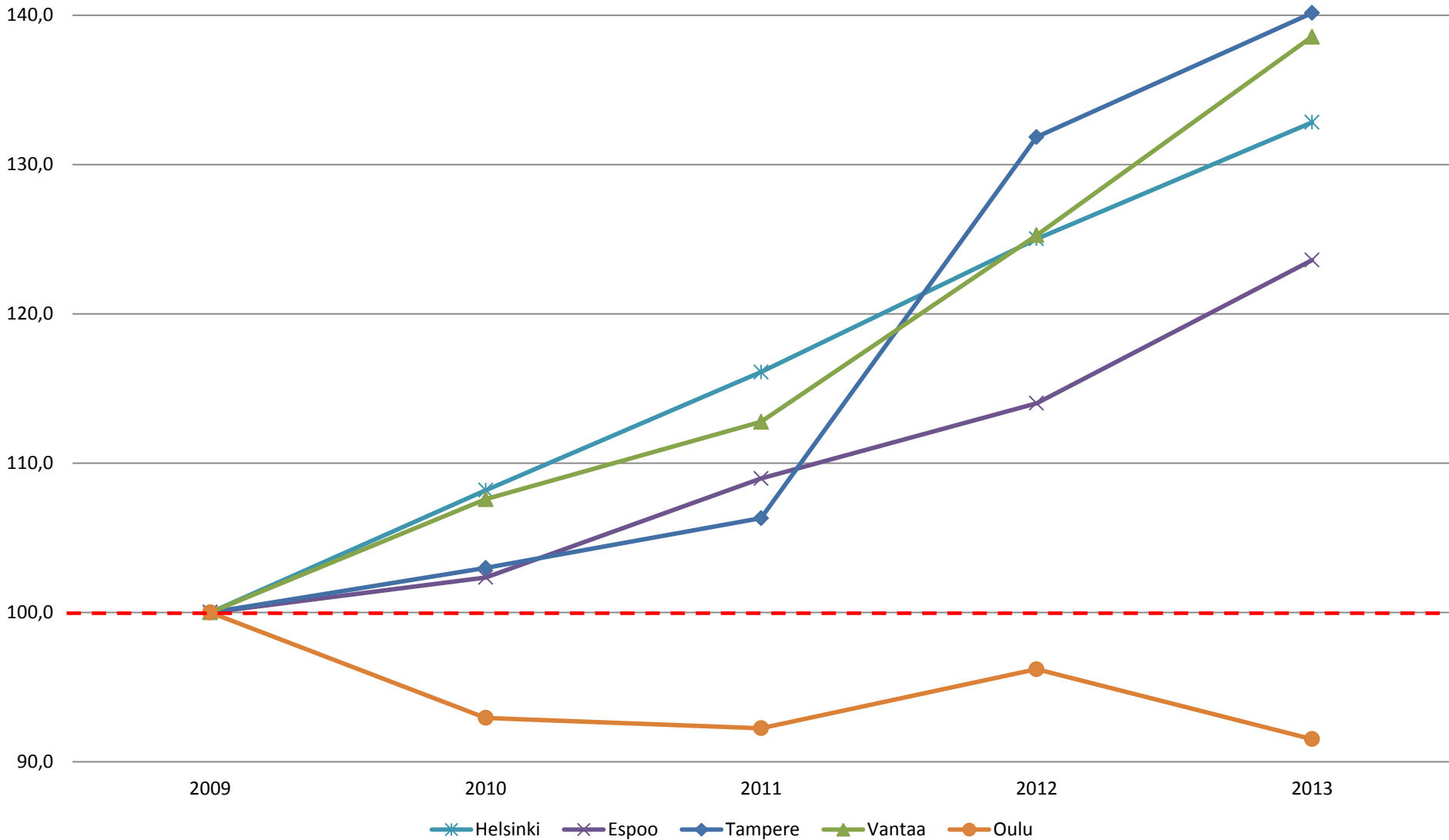


# Kotihoito

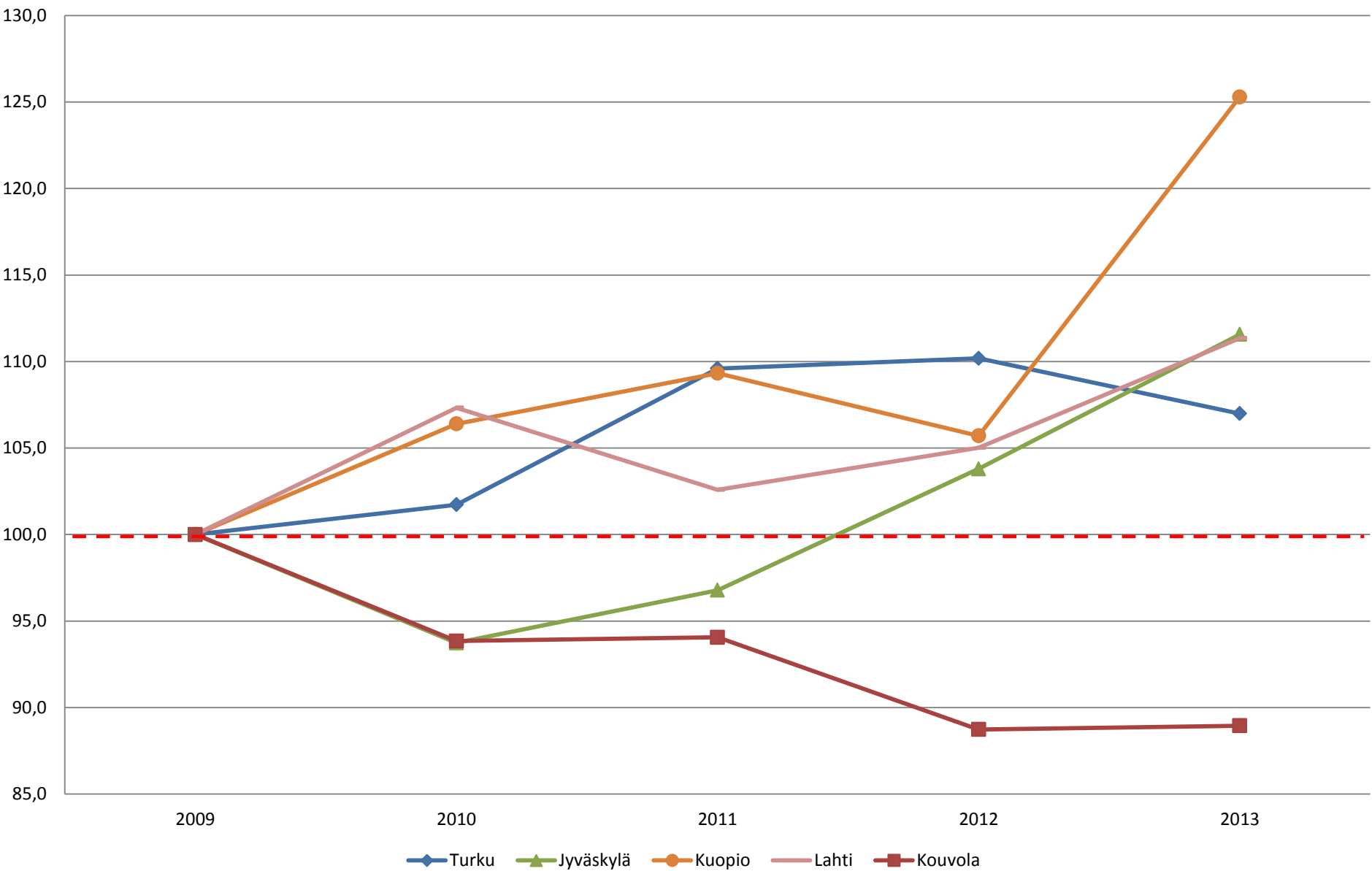
2009-2013



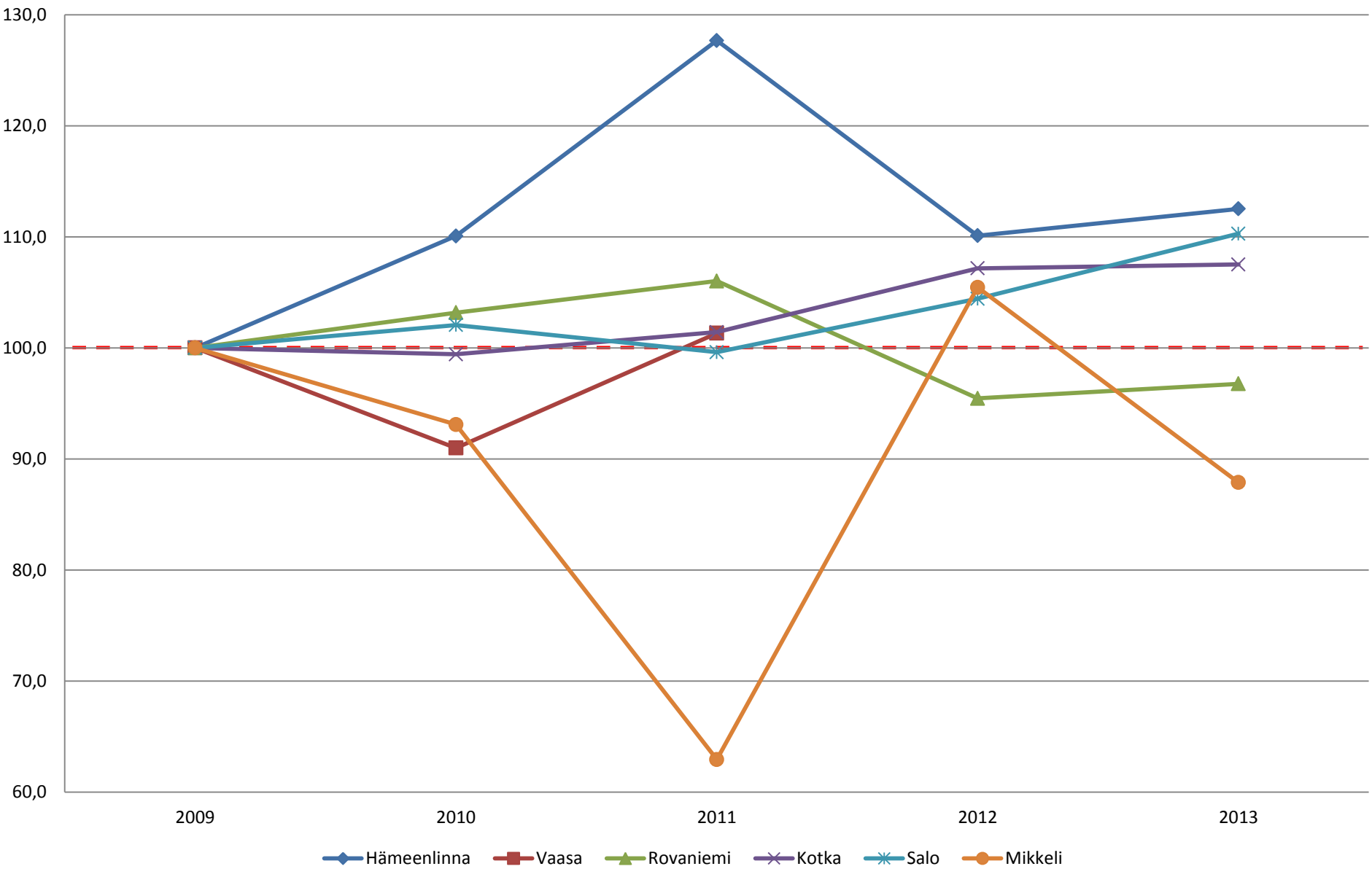
# Kotihoidon tuottavuus, oma tuotanto (2009=100)



# Kotihoidon tuottavuus, oma tuotanto (2009=100)



# Kotihoidon tuottavuus, oma tuotanto (2009=100)



# Tehostettu palveluasuminen

2009-2013



# Tehostetun palveluasumisen tuottavuus, oma tuotanto (2009=100)



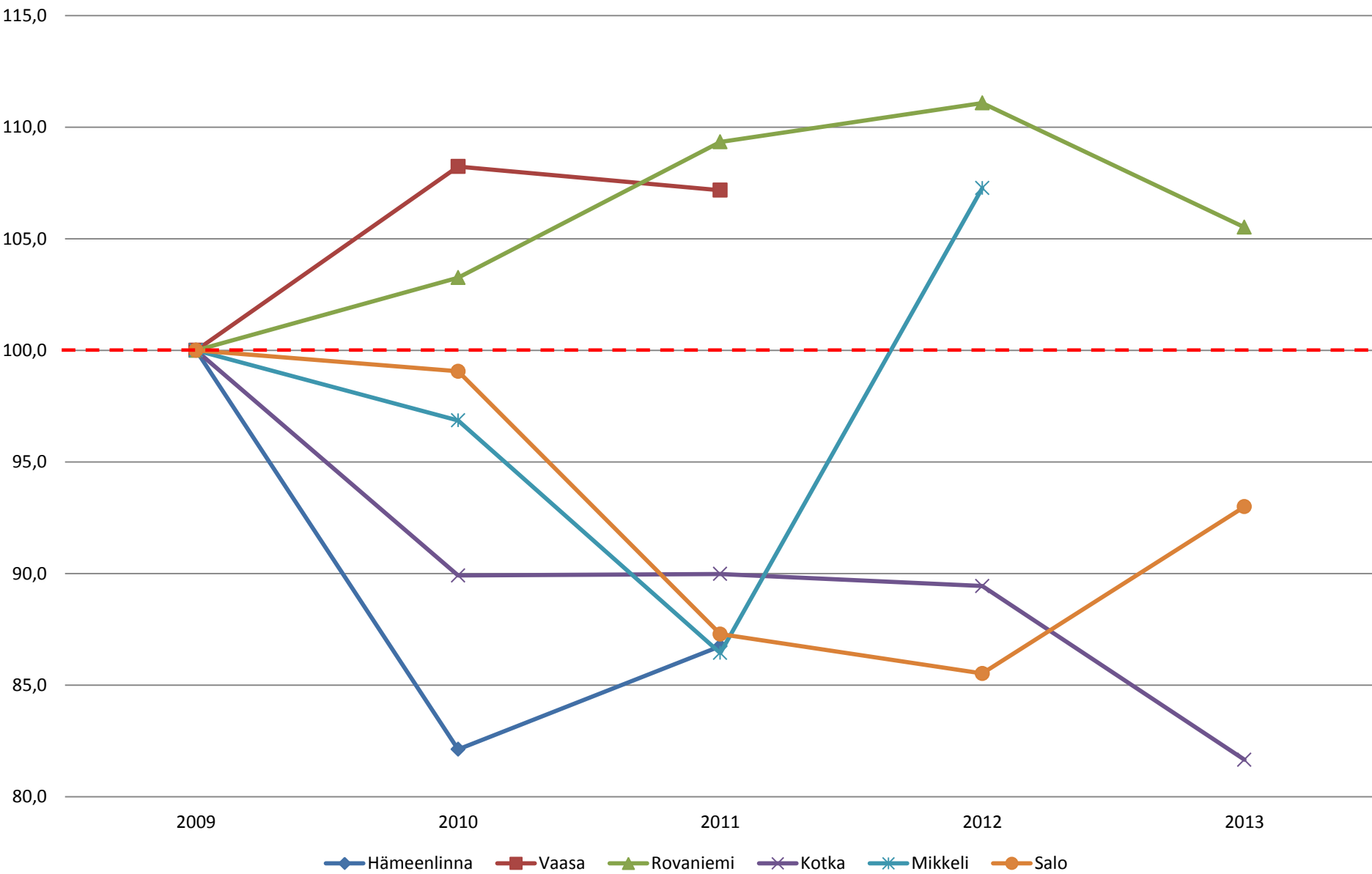
# Tehostetun palveluasumisen tuottavuus, oma tuotanto (2009=100)



—◆— Jyväskylä —■— Lahti —▲— Kouvola —×— Kuopio



# Tehostetun palveluasumisen tuottavuus, oma tuotanto (2009=100)

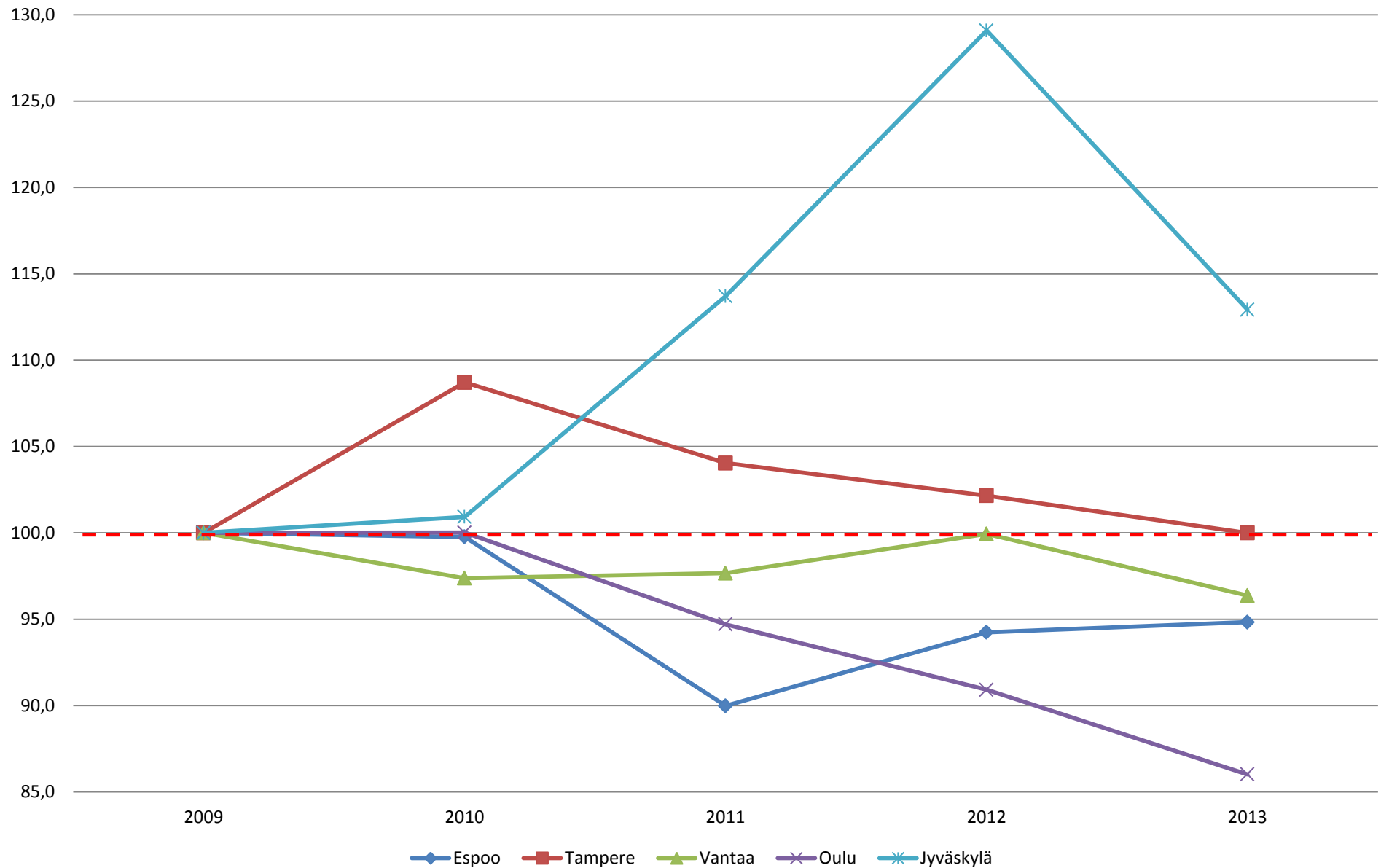


# **Vanhainkotihoito**

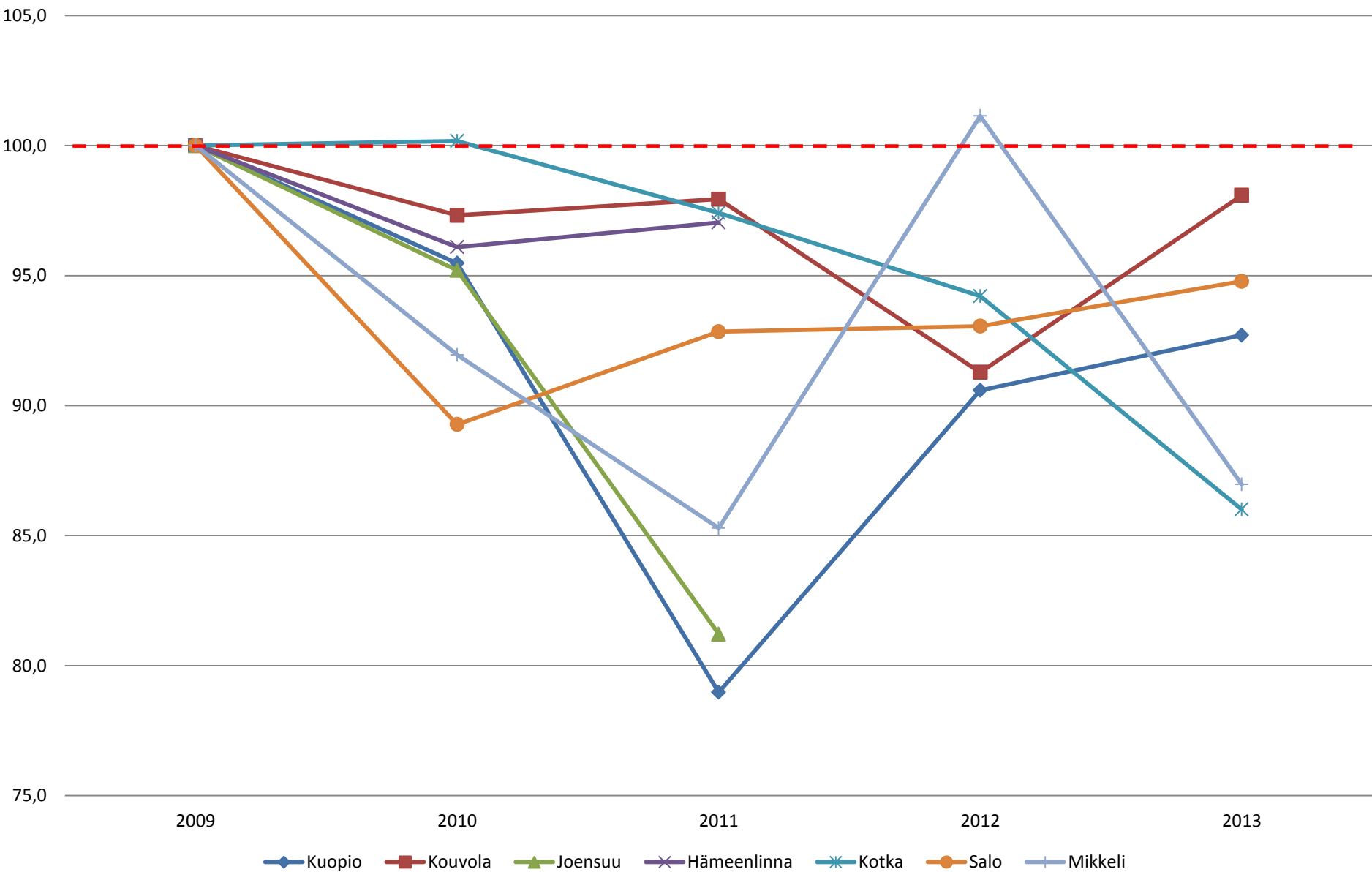
2009-2013



# Vanhainkotihoidon tuottavuus, oma tuotanto (2009=100)



# Vanhainkotihoidon tuottavuus, oma tuotanto (2009=100)

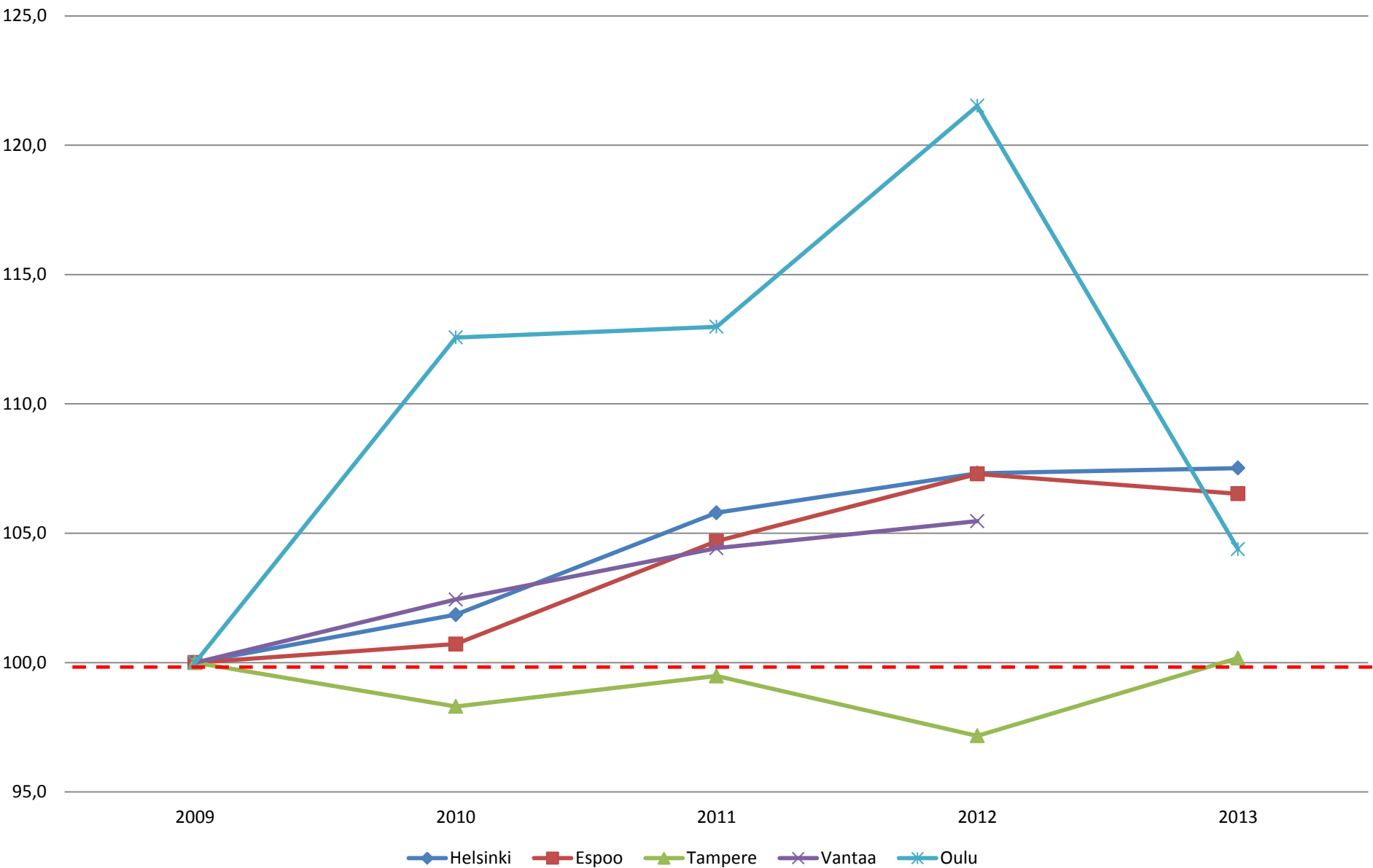


# Päiväkotihoido

2009-2013

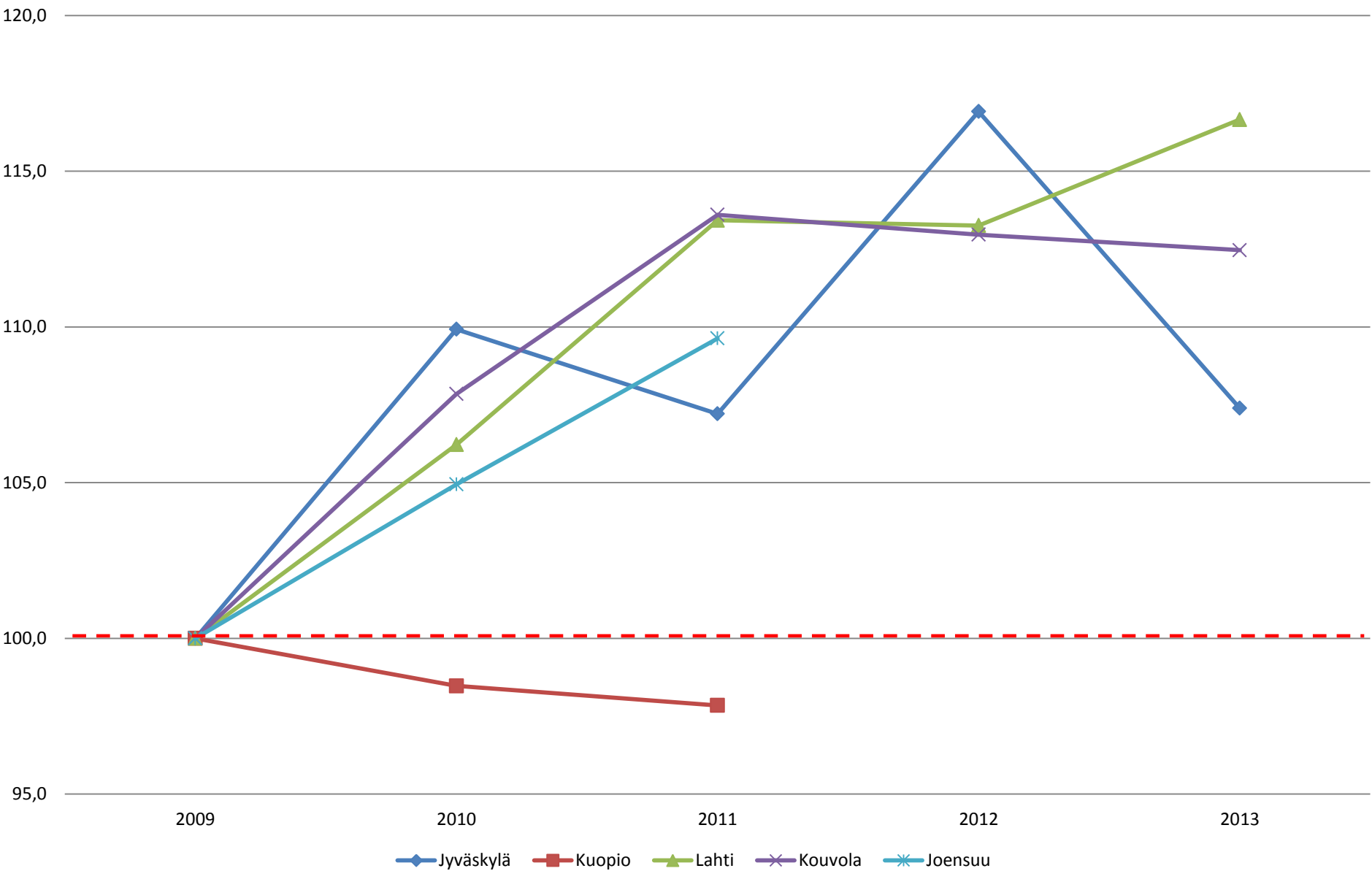


# Päiväkotihoidon tuottavuus, oma tuotanto (2009=100)

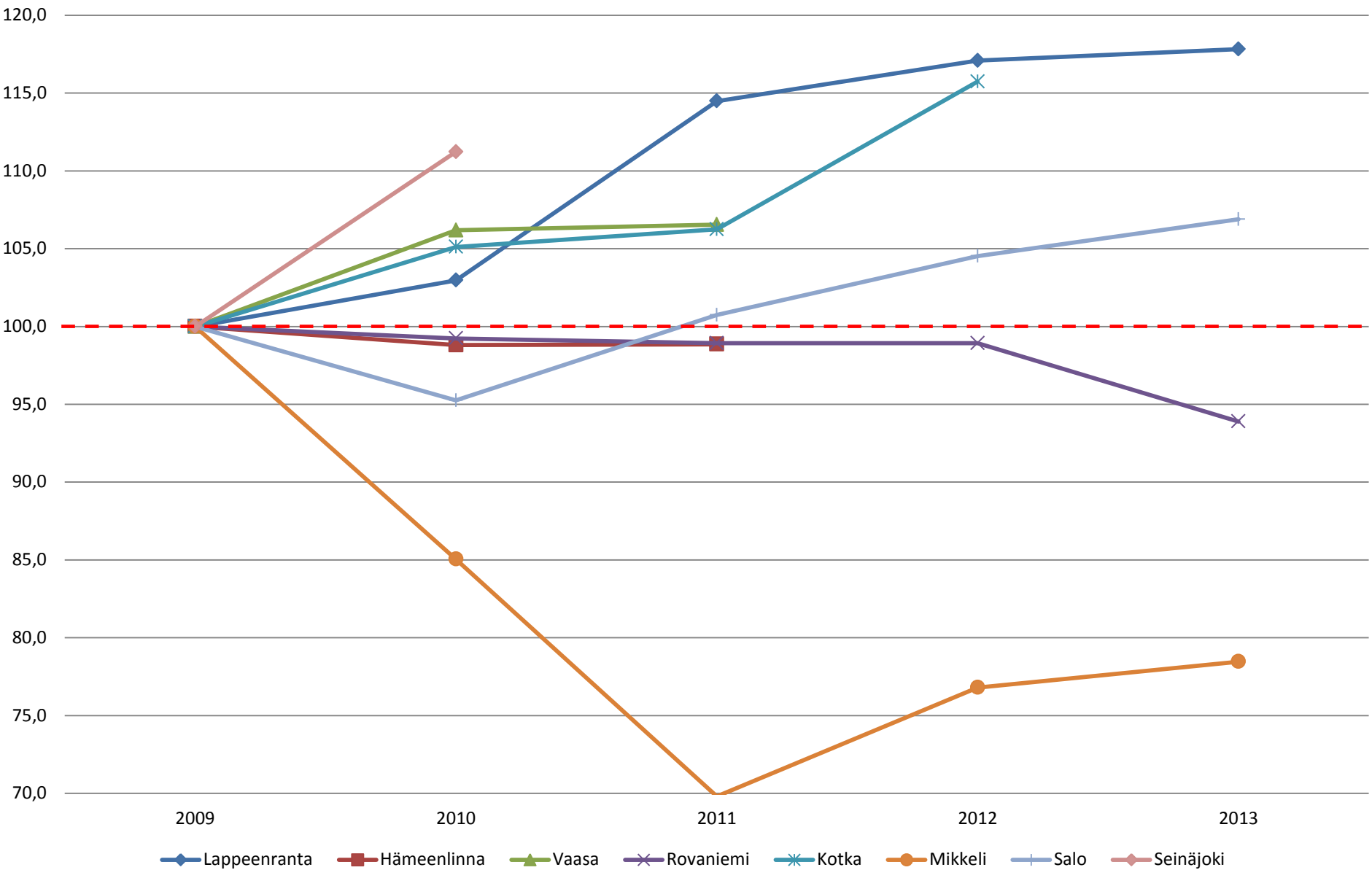


—◆— Helsinki —■— Espoo —▲— Tampere —×— Vantaa —\*— Oulu

# Päiväkotihoidon tuottavuus, oma tuotanto (2009=100)



# Päiväkotihoidon tuottavuus, oma tuotanto (2009=100)



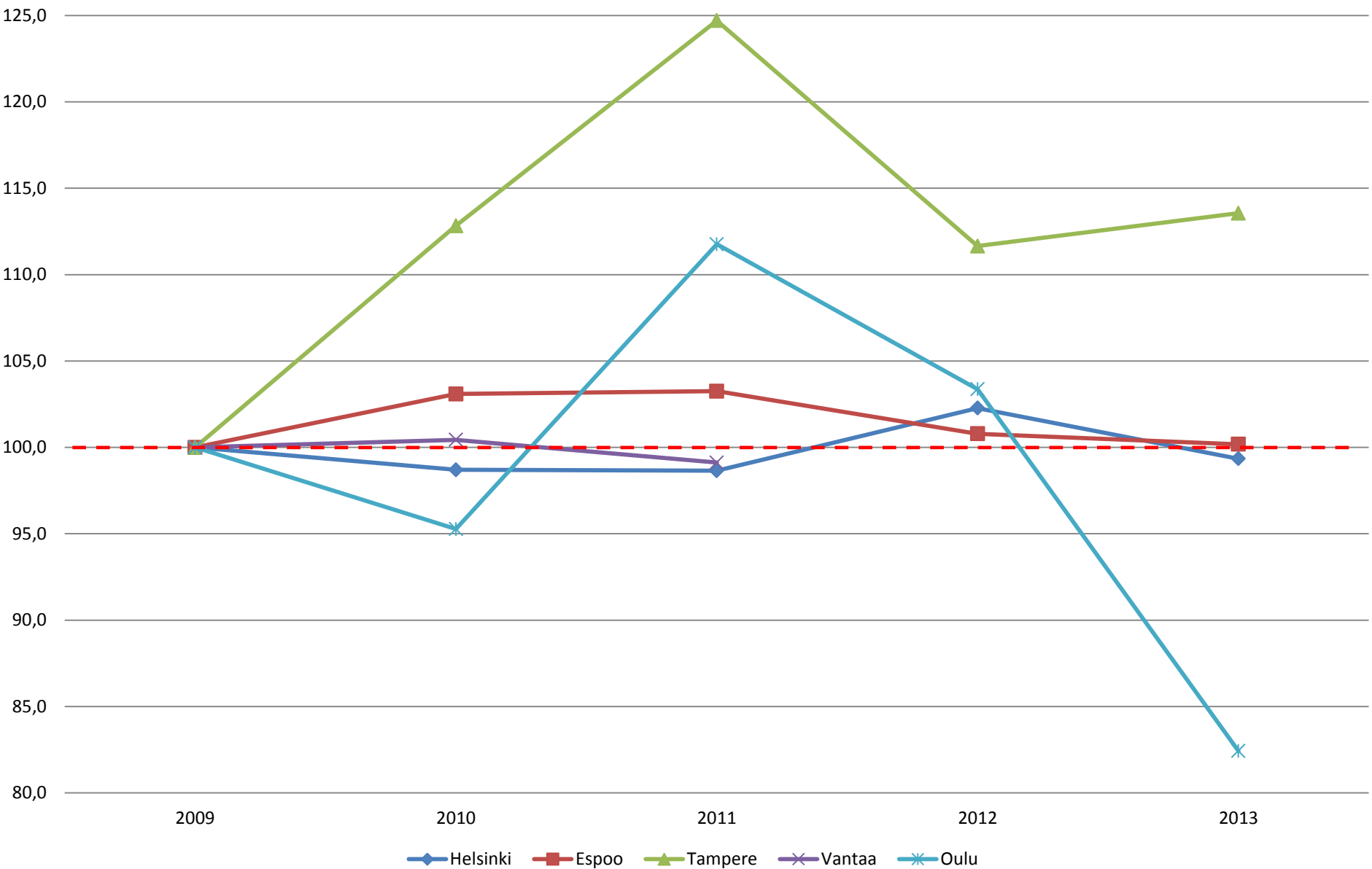


# Perhepäivähoito

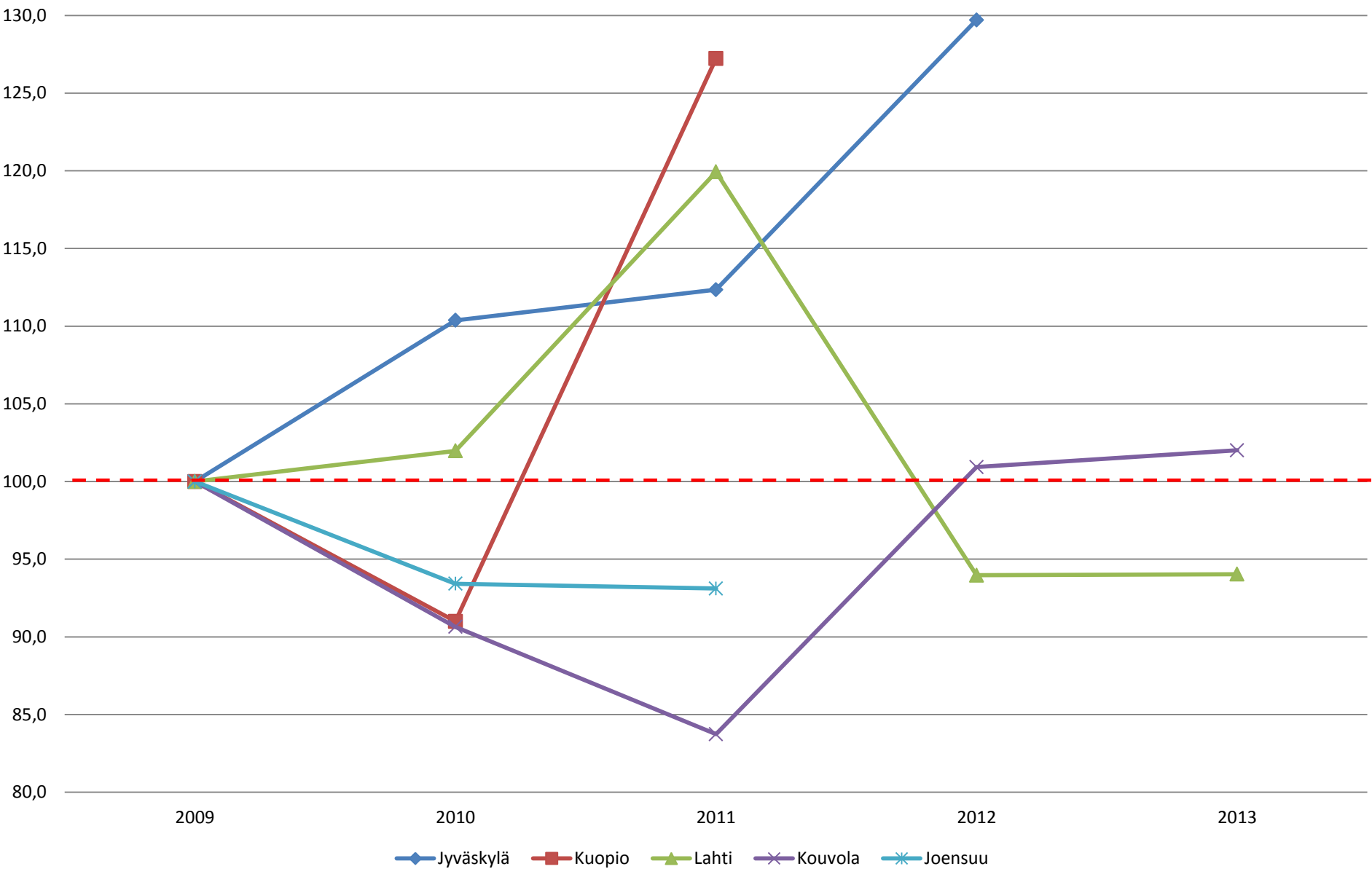
2009-2013



# Perhepäivähoidon tuottavuus, oma tuotanto (2009=100)



# Perhepäivähoidon tuottavuus, oma tuotanto (2009=100)



# Perhepäivähoidon tuottavuus, oma tuotanto (2009=100)

