

Kuntatalouden kuntotarkastus

Kunnan tukena talouden arvioinnissa

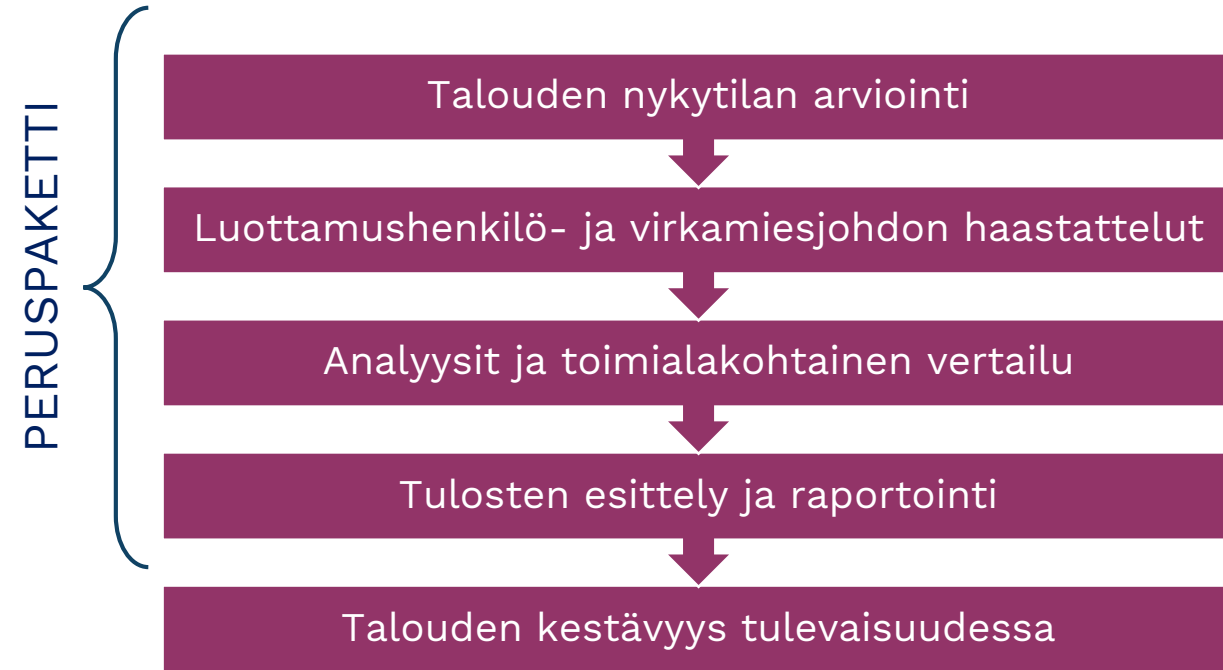
Minnamaria Korhonen @minnamariak

Mikä on kuntatalouden kuntotarkastus?

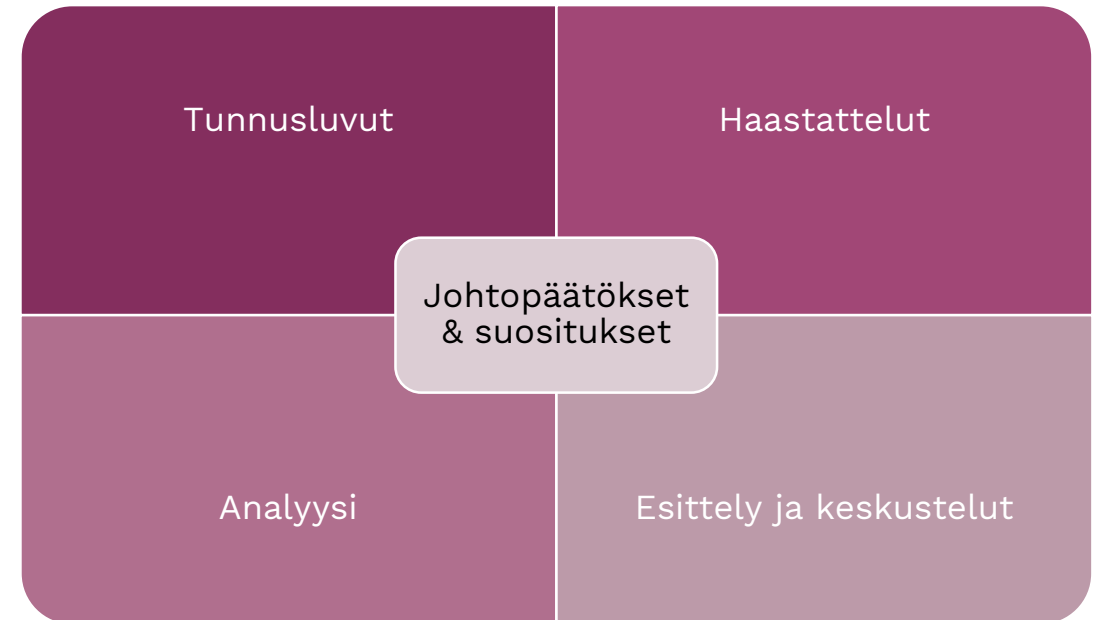
- Kuntaliiton tuote, jonka avulla kunnan taloutta ja elinvoimaisuutta arvioidaan eri muuttujien näkökulmasta.
- Muuttujilla havainnollistetaan kunnan omaa kehitystä sekä sijoitusta verrattuna muihin kuntiin.
- Perustuu tuoreimpiin tilastotietoihin sekä Kuntaliiton asiantuntijoiden havaintoihin ja näkemyksiin.

Loppuraportti rakentuu useista näkökulmista

Tarkastuksen kulku



Loppuraportin sisältö



Demografia, sosioekonomia ja elinvoima

- Kunnan demografiset ja sosioekonomiset muuttujat kuvaavat kunnan väestön määrän ja ikärakenteen sekä sosiaalistaloudellisten tekijöiden tilaa ja kehitystä.
- Demografialla ja sosioekonomialla on iso vaikutus niin palveluiden kysyntään ja kustannuksiin kuin tulopohjaankin, nyt ja huomenna.

Demografia

Muuttuja	Vuosi	Arvo	RANK	MD
Syntyneet (ennuste), /1000as	2030	8,94	40	5,69
Syntyneet, /1000as	2019	8,93	50	6,70
Väestön muutos (1v), %	2019	1,20	6	-1,10
Väestön muutos (5v), %	2019	6,90	3	-4,10
Huoltosuhde (ennuste), demografinen	2030	59,70	13	88,50
Huoltosuhde, demografinen	2019	54,50	11	77,90
Huoltosuhde, taloudellinen	2017	112,00	9	161,40
Väestöennuste	2030	48 621		5 922
Väestö 31.12	2019	43 918		6 436

Sosioekonomia ja elinvoima

Muuttuja	Vuosi	Arvo	RANK	MD
Kuntien välinen nettomuutto, henkilöä	2019	206,00	17	-31,50
Työllisyysaste, %	2018	76,30	53	71,40
Työpaikkaomavaraisuus, %	2017	64,20	257	88,10
Työpaikkojen muutos (1v), %	2017	1,25	125	0,64
Työpaikkojen muutos (5v), %	2017	6,88	22	-4,35
Julkisen sektorin osuus palkkasummasta, %	2016	22,89	36	29,88
Kolmen suurimman yhteisöveron maksajan osuus, %	2017	14,44	12	40,74
Pitkäaikaistyöttömät % työttömistä	2018	35,20	277	26,40
Työttömät % työvoimasta	2018	8,60	133	9,10

Veropohja ja tuloslaskelma

- Tuloslaskelman tunnusluvut kertovat juoksevien tuottojen ja kulujen tasapainosta, rahoituksen rakenteesta ja riittävydestä sekä kustannustasosta.
- Veropohjan mittaaminen kuvaa kunnan veropohjan laajuutta ja kunnan mahdollisuuksista rahoittaa itse omat palvelunsa.

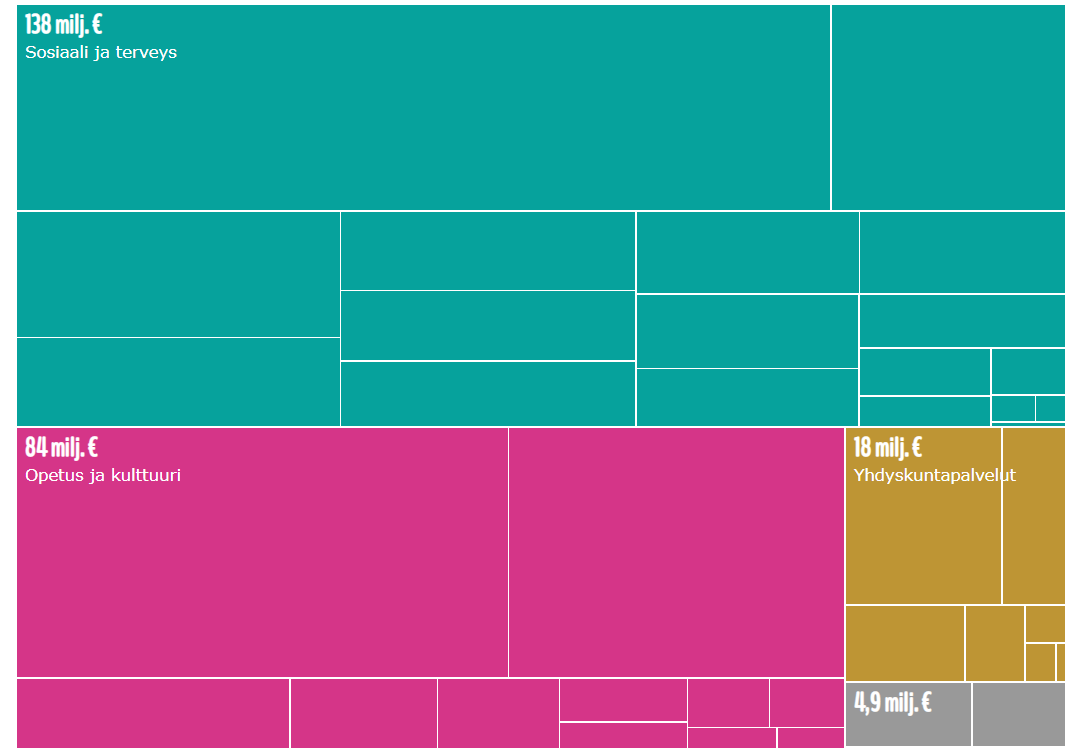
Veropohja ja tuloslaskelma

Muuttuja	Vuosi	Arvo	RANK	MD
▲ Toimintakate, €/as	2019	-5 320,56	41	-6 203,18
Verorahoitus % toimintakatteesta	2019	95,87	262	101,84
Verorahoitus, €/as	2019	5 101,00	285	6 315,50
Verotettavat tulot, €/as	2018	19 826,63	11	13 874,65
Verotulot, €/as	2019	4 434,63	21	3 607,51
Vuosikate, €/as	2019	666,19	64	431,55
Valtionosuudet % verorahoituksesta	2019	13,08	13	43,08
Valtionosuudet, €/as	2019	666,63		2 607,70

Käyttötalous ja kustannusrakenne

Käyttötalous

Muuttuja	Vuosi	Arvo	RANK	MD
Kulttuuri nettokustannus €/as	2018	82,17	117	90,30
Opetuksen nettokustannus €/as	2018	1 856,30	181	1 811,42
Opetus- ja kulttuuritoimi, nettokustannus €/as	2018	1 938,47	169	1 896,43
Sosiaali- ja terveystoimi, nettokustannus €/as	2018	3 172,06	57	3 807,27
Sosiaalitoimi, nettokustannus €/as	2018	1 392,56	75	1 642,06
Terveystoimi, nettokustannus €/as	2018	1 779,50	50	2 118,12
Yhdyskuntapalvelut, nettokustannus €/as	2018	383,41	240	307,97
Tarvekioidut menot, indeksi	2018	112,78	276	97,25
Tarvekerroin (THL)	2018	0,84	26	1,17



Tase ja rahoituslaskelma

- Taseen ja rahoituslaskelman tunnusluvut mittaavat kunnan vakavaraisuutta, alijäämän sietokykyä ja taloudellista liikkumavaraa.

Tase ja rahoituslaskelma

Muuttuja	Vuosi	Arvo	RANK	MD
Omavaraisuusaste, %	2019	33,10	251	48,35
Laskennallinen lainanhoitokate	2019	-0,36	270	0,41
Kertynyt ali-/ylijäämä, €/as	2019	221,39	199	605,87
Investointientulorahoitus %	2019	-17,80	259	33,95
Lainakanta, €/as	2019	4 389,10	241	3 278,48
Takaukset muiden puolesta, €/as	2019	185,10	188	116,95
Takaukset samaan konserniin kuuluvien puolesta, €/as	2019	3 422,89	293	720,13
Takaukset yhteensä, €/as	2019	3 607,99	289	1 041,42
Investointimenot, €/as	2019	442,79		468,84
<u>Kuntakonsernin talous:</u>				
Kertynyt ali-/ylijäämä, €/as (kuntakonserni)	2019	-140,00	250	862,50
Vuosikate, €/as (kuntakonserni)	2019	75,00	264	437,00
Laskennallinen lainanhoitokate (kuntakonserni)	2019	0,11	270	0,69
Lainakanta, €/as (kuntakonserni)	2019	9 131,00	273	5 277,50

Haastattelut täydentävät tunnuslukuja



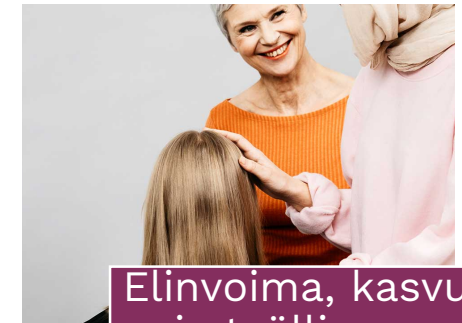
Palveluverkko



Alueellinen yhteistyö



Konsernirakenne - ja politiikka



Elinvoima, kasvu ja työllisyys



Kunnan erityiskysymykset

Kunnan talous kuntoon, mutta miten?



Esimerkkejä tarkastusten toimenpidesuosituksista:

Palveluverkko:

- » teknisen toimen osaamiskeskuksen perustaminen yhdessä alueen kuntien kanssa
- » kunnan taajamien työnjako selymmäksi
- » palvelujen kysynnän muutoksiin varautuminen, strategian päivittäminen
- » kaupunkirakenteen, liikenneyhteyksien ja etäyhteyksien hyödyntäminen palveluverkon sopeuttamisessa
- » palveluiden tuotantokustannusten alentaminen ja tuotannon tehostaminen pullonkauloja poistamalla ja synergioita tunnistamalla
- » maahanmuutto-/pakolaispolitiikan tehostaminen
- » esh-konsultaatioiden käynnistäminen, kiertävät laboratorio- ja röntgentoiminnot.
- » sh-piirin kuntalaskutusperiaatteiden uudistaminen
- » kiinteistöstrategian päivitys ja -salkuttaminen, hallittu ei-toivotuista kiinteistöistä luopuminen
- » tilojen käyttötarkoituksen muuntaminen ja ylikapasiteetin vuokraaminen

Alueellinen ja muu yhteistyö:

- » kuntaliitosvaihtoehtojen selvittäminen
- » raja-alueyhteistyön tiivistäminen
- » yksityisen ja kolmannen sektorin yhteistyön periaatteista ja valvonnasta sopiminen
- » alueen kuntien yhteiset erityispanostukset (mm. kulttuuri, liikenne)
- » alueen kuntien yhteinen edunvalvonta

Omistajaohjaus ja konsernipolitiikka:

- » hallinnon toimivuutta ja yhteistyötä parannettava niin kunnan omassa toiminnassa kuin konsernissa.
- » konsernipolitiikan linjaukset uudistettava ja selkiytettävä, pieniä yhtiöitä liikaa
- » konsernijaoston perustaminen
- » konserniriskien selvittäminen ja seuranta
- » konserniyhtiöiden yhtiöjärjestysten tarkastelu kunnan kokonaisedun näkökulmasta
- » omistajaohjaus voimakkaammin kunnanhallituksen alaisuuteen

Elinvoima, kasvu ja työllisyys:

- » kuituverkkokokonaisuuden uudelleenarviointi
- » investointien ajoitus ja vaihtoehtoiset toteutustavat
- » kunnan elinvoimastrategian sisällön ja toimeenpanon päivitys
- » imagoon ja erityisesti matkailuun panostaminen
- » kaivostoiminnan edellytysten selvittäminen
- » työllisyyteen panostaminen työmarkkinatukimaksujen alentamiseksi
- » työllisyyden kuntakokeiluun osallistuminen
- » toimet uusien yritysten houkuttelemiseksi ja toimintaedellytysten parantamiseksi
- » koulutuksen tarjoaminen aloille, joilla tarvitaan työvoimaa tai yrittäjyyttä

[Lataa verkkojulkaisu maksutta](#)

Kuntatalouden kuntotarkastuksen hinnoittelu

- Peruspaketti 4 000 euroa + alv. + matkustuskustannukset.
- Lisäpalvelut, kuten kunnan talouskehityksen lähivuosien painelaskelma, toimialakohtaiset tarkastelut tai kunnan palvelutuotannon tuottavuuspotentiaali, hinnoitellaan erikseen.

Lisätiedot

www.kuntaliitto.fi/talouskuntoon

Minnamaria Korhonen

050 513 4641 / Minnamaria.korhonen@kuntaliitto.fi

@minnamariak



www.kuntaliitto.fi