

Kunnittaiset sote:n kustannuserot: ylihoitoa vai tehottomuutta?

Miika Linna

Kuntaliitto 14.9. 2017

else

Palveluiden käyttö ja tuottavuus

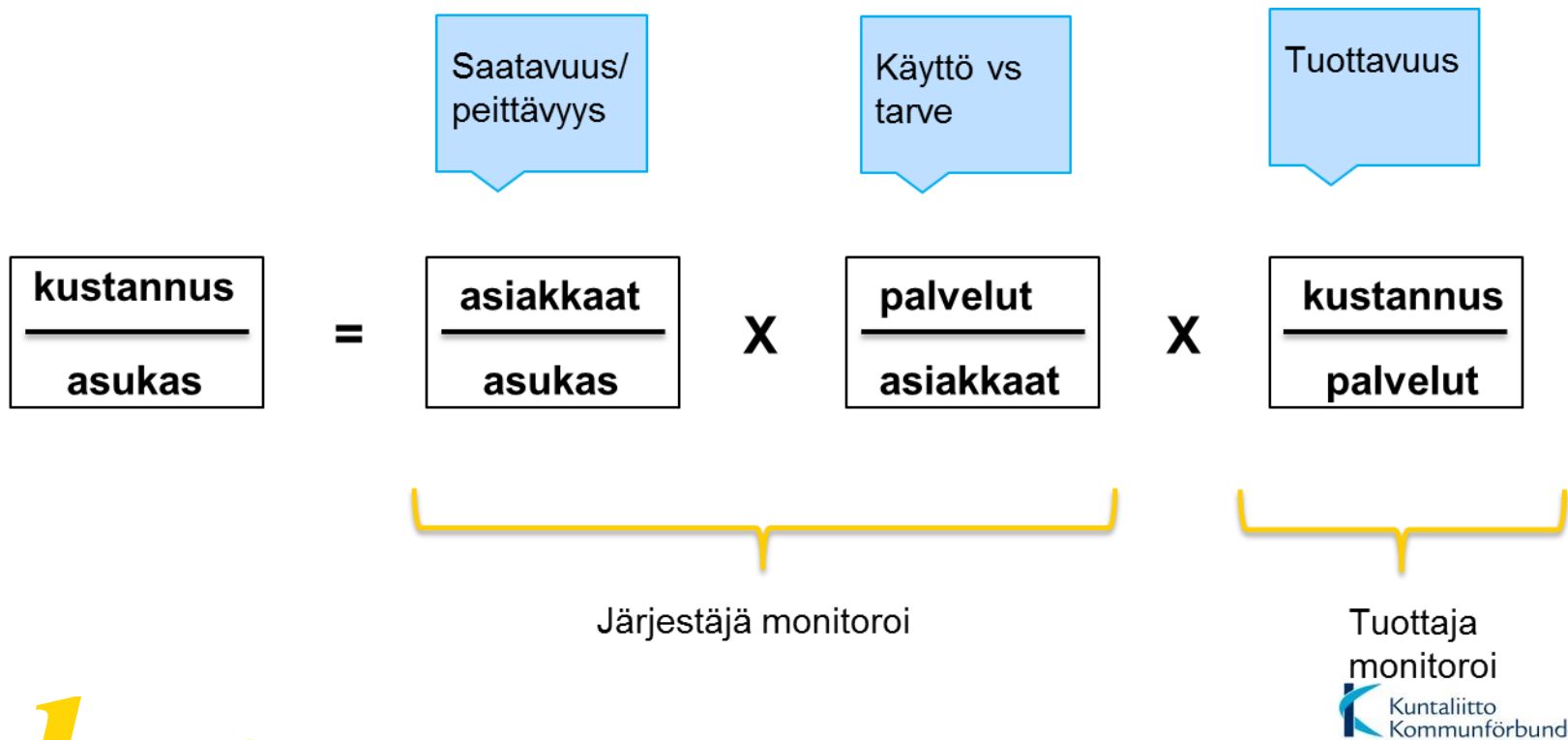
- 1) Kaikkien sote-palveluiden kustannukset per asukas
- 2) Käyttö = sote-palveluiden määrä per asukas
- 3) Tuottavuus/yksikkökustannukset = kustannukset per sote-palveluiden määrä

2) Muodostaa tyypillisesti 2/3 ja 3) 1/3 kustannuseroista

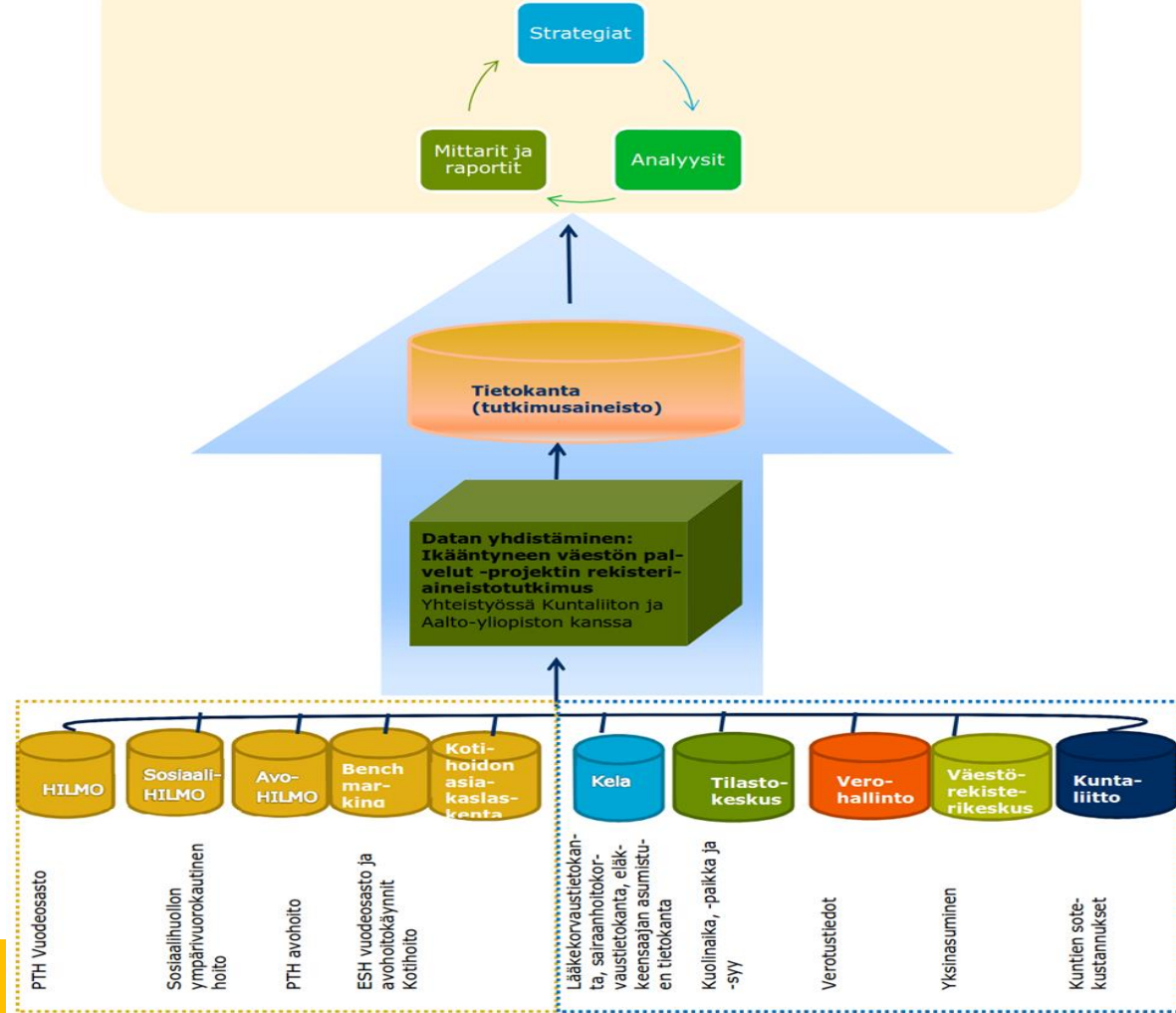
Tuottavuus (yksikkökustannukset)

- Palveluiden käytön ohella toinen kustannusvariaation selittävä tekijä
 - Palveluiden määrä/potilas, yksikkökustannukset
- Edellyttää palveluprosessien määritelyihin sääntöihin perustuvaa luokittelua (Potilas- ja asiakasryhmitykset)
- Edellyttää kustannuslaskennan tuottamaa informaatiota suhteellisista kustannuksista (kustannuspainot)

Alueelliset kustannukset ja tuottavuus: indikaattoreiden välinen yhteys



SOSIAALI- JA TERVEYSPALVELUJEN OHJAAJEN JA PÄÄTÖKSENTEON TUKI



elise

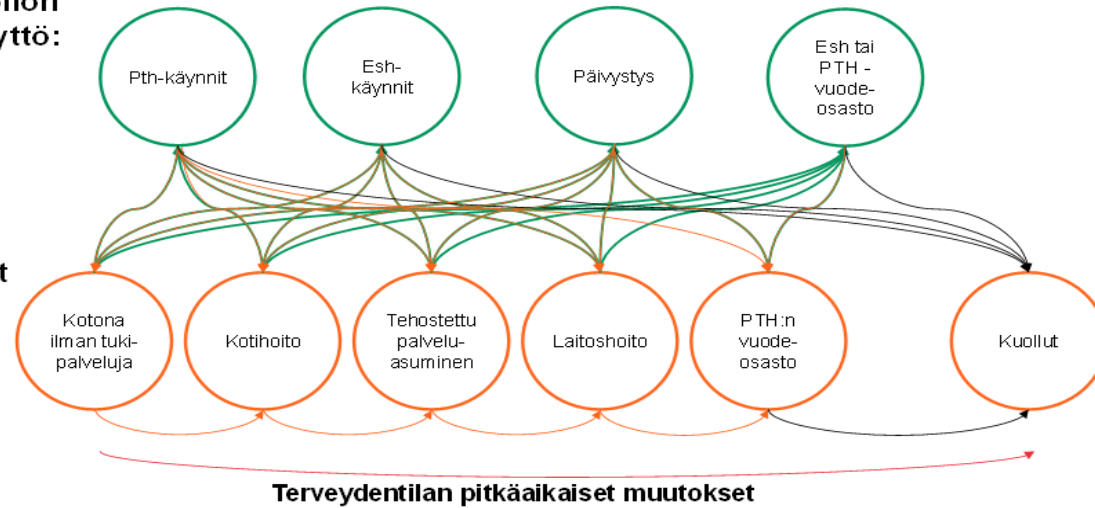
indet

itus

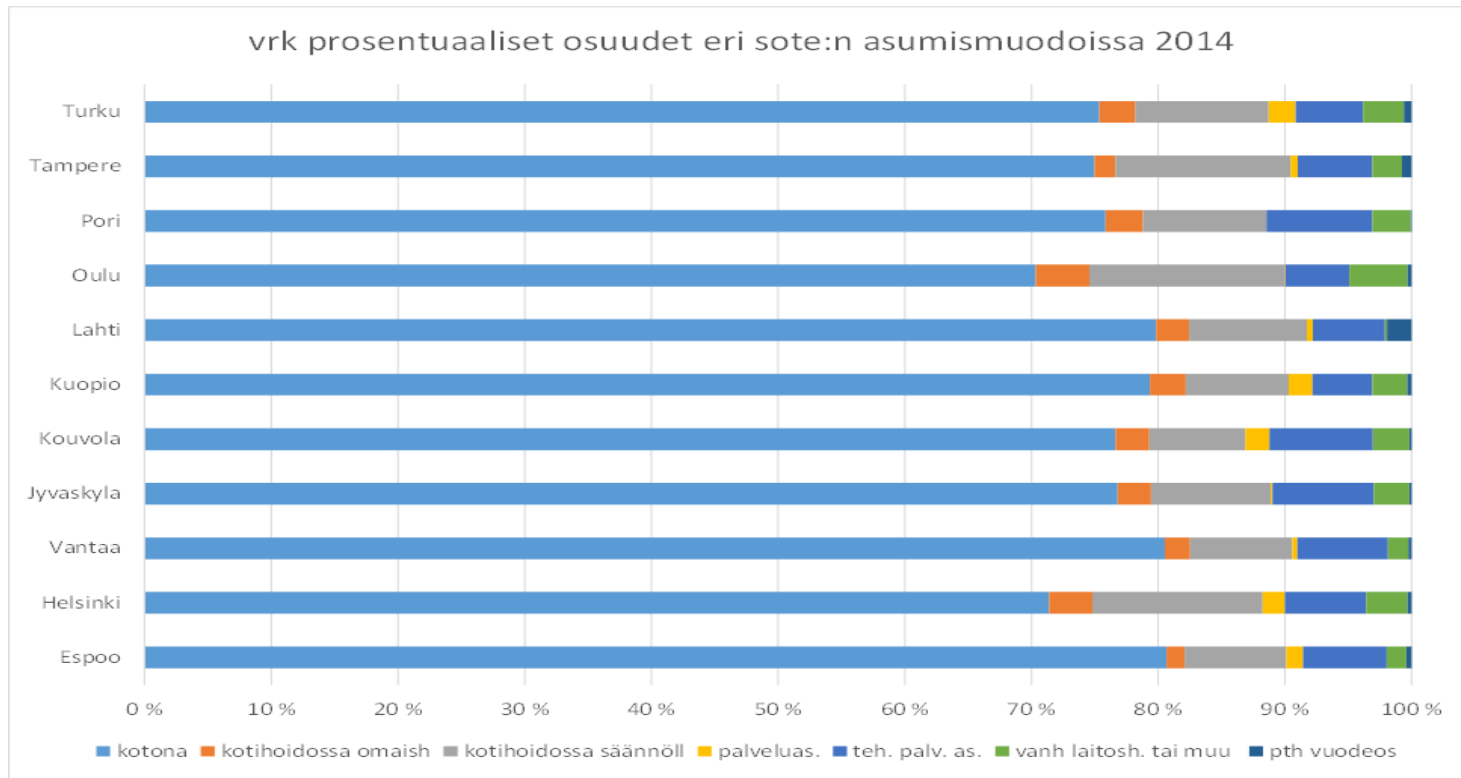
Ikääntyneiden sote-palveluiden tarkastelun malli

Terveydenhuollon resurssien käyttö:

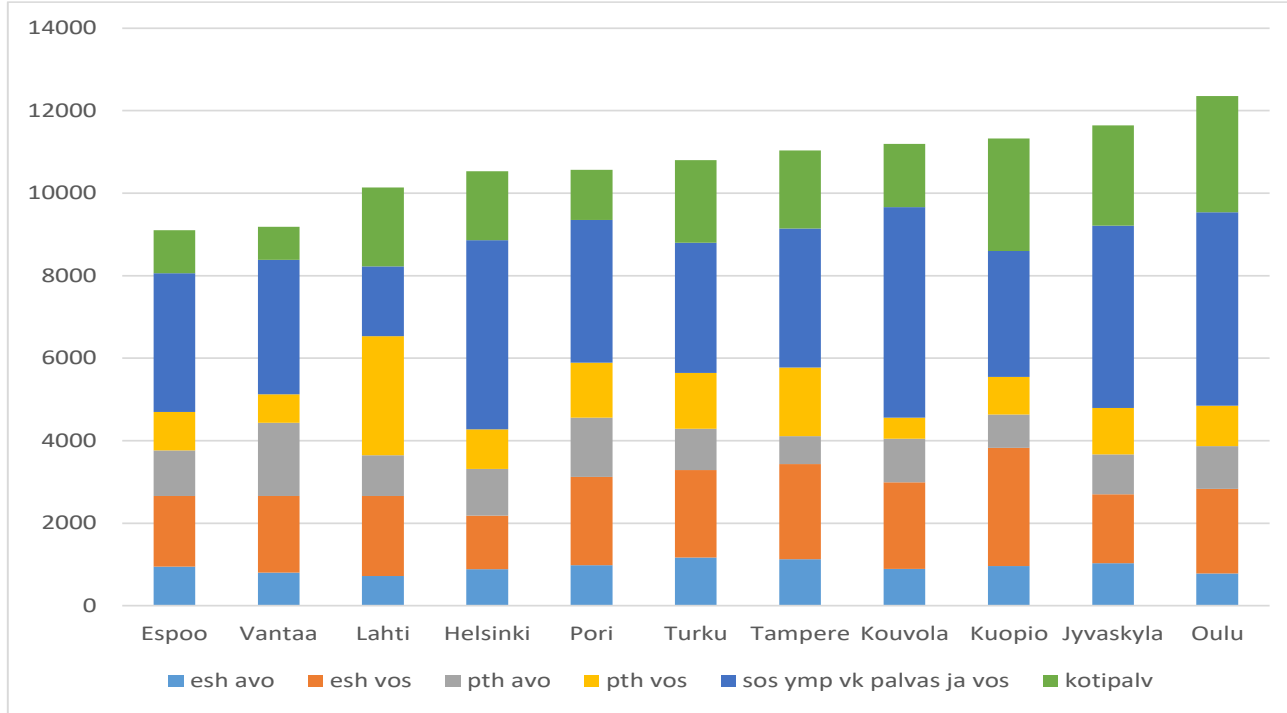
Sote:n asumisen tilat



Missä tiloissa/asumismuodoissa vuorokaudet yli 74 v?



Sote-kustannukset palvelualoittain per 75v täyttänyt



Kustannukset per 75 vuotta täyttänyt väestö ja dekompositio osiin 1) käyttö per väestö ja 2) yksikkökustannukset.

				Erotus KA euroina (1000 euroa)		
	Kust/as	Käyttö/as	Kust/käyttö	Kust/as	Käyttö/as	Kust/käyttö
Espoo	95	82	117	-6 875	-23 452	16 577
Helsinki	106	108	98	34 259	46 833	-12 573
Vantaa	92	92	100	-9 771	-9 809	38
Jyväskylä	97	95	103	-2 760	-5 780	3 020
Kouvola	96	101	96	-3 748	982	-4 729
Kuopio	86	91	95	-12 384	-8 675	-3 710
Lahti	91	90	101	-9 203	-10 510	1 308
Oulu	106	106	100	8 095	8 566	-471
Pori	96	100	96	-3 822	439	-4 261
Tampere	99	99	100	-1 148	-2 148	1 000
Turku	107	108	99	15 411	17 400	-1 989

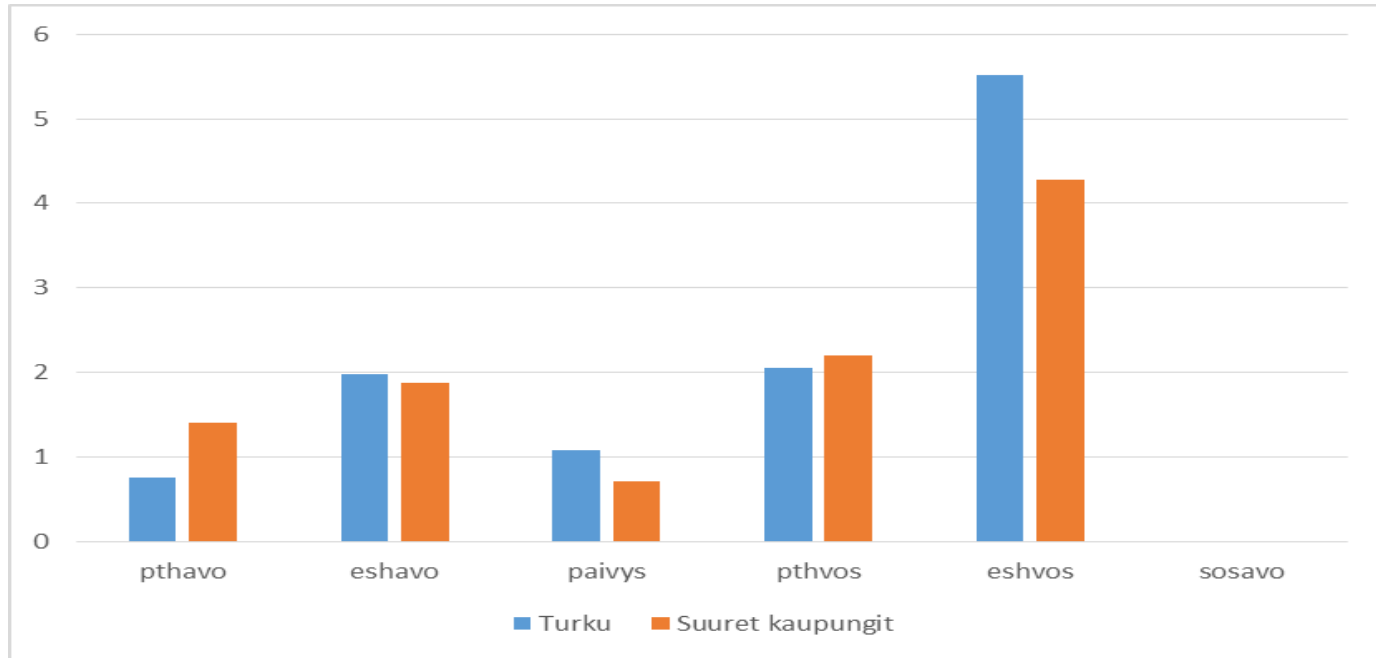
Kustannukset per 75 vuotta täyttänyt väestö ja dekompositio osiin 1) käyttö per väestö ja 2) yksikkökustannukset

		Erotus KA euroina (1000 euroa)					
		Kust/as	Käyttö/as	Kust/käyttö	Kust/as	Käyttö/as	Kust/käyttö
153	Imatra	77	96	81	-6 671	-1 631	-5 040
186	Jarvenpää	107	84	127	1 839	-3 220	5 059
202	Kaarina	103	108	95	764	2 370	-1 606
240	Kemi	103	112	93	959	3 435	-2 475
245	Kerava	90	89	101	-2 039	-2 177	138
257	Kirkkonummi	108	99	109	1 609	-253	1 862
285	Kotka	107	103	104	5 020	1 846	3 174
434	Loviisa	107	108	99	1 381	1 733	-352
444	Lohja	92	91	101	-3 275	-3 646	371
491	Mikkeli	96	95	101	-2 335	-2 963	628
638	Porvoo	115	99	117	7 134	-580	7 714
684	Rauma	104	105	99	1 714	2 376	-662
698	Rovaniemi	98	102	96	-1 231	1 063	-2 294
734	Salo	89	110	81	-5 974	6 750	-12 724
753	Sipoo	103	92	112	445	-1 004	1 448
858	Tuusula	105	93	113	1 059	-1 427	2 486
915	Varkaus	99	100	99	-245	100	-346
998	Kainuu	104	103	100	3 406	3 221	185
999	Mustijoki	110	84	130	1 850	-2 304	4 154

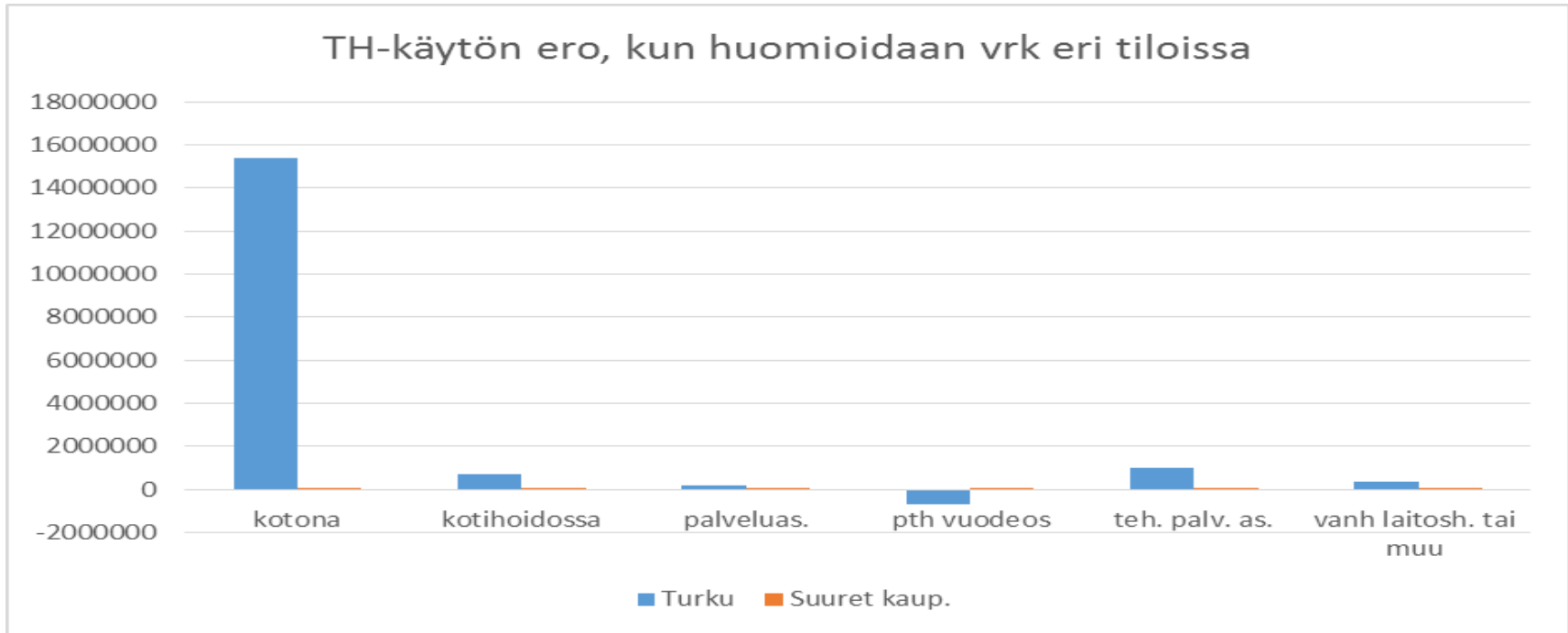
Turun kaupungin kustannusindeksit asumismuodoittain

	Kust/as	Käyttö/as	Kust/käyttö	Erotus KA euroina (1000 euroa)		
				Kust/as	Käyttö/as	Kust/käyttö
Kotihoito	112	109	103	5 544	4 251	1 187
Kotona	109	122	89	4 515	11 016	-5 342
Palveluasuminen						
Perusth:n vos	158	251	63	6 107	15 898	-3 904
Tehostettu palv. as.	88	93	95	-4 306	-2 587	-1 848
Vanhusten laitoshoito	127	136	93	9 377	12 559	-2 343

Palvelualojen käyttö eur/vrk kotona asumisessa, Turku vs muut suuret kaupungit.

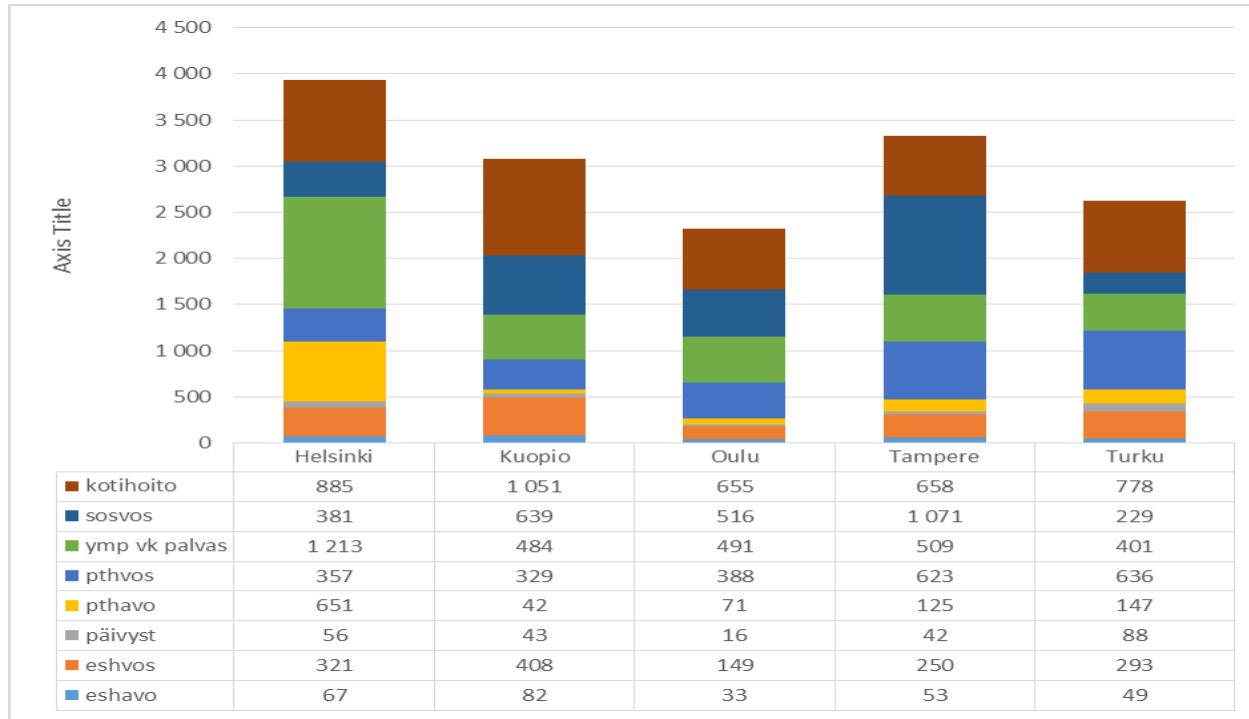


Käytön eroista aiheutuvat lisäkustannukset eri asumismuodoissa

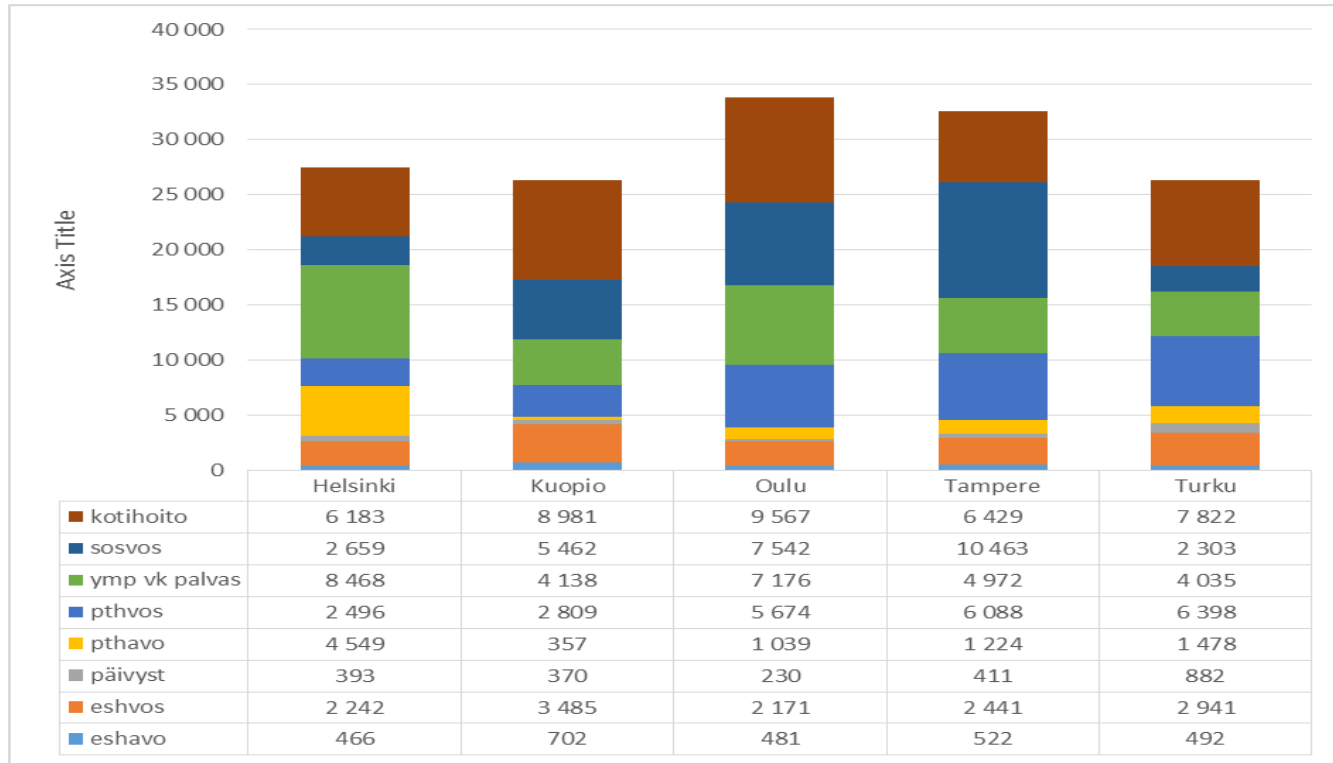


	Indeksoidut tunnusluvut (keskiarvo=100)			Poikkeama euroina (1000 euroa)		
	Sote-kustannukset per asukas	Sote-palveluiden käyttö	Yksikkökustannus	Sote-kustannukset	Sote-palvelut	Yksikkökustannus
eshavo	106	149	71	1 086	12 261	-11 175
eshvos	115	107	108	5 168	2 301	2 867
pthavo	66	80	83	-2 578	-2 846	267
pthvos	155	147	106	27 180	13 527	13 653
kotihoito	103	96	107	918	-1 413	2 331
ymp vk palvas	79	83	95	-7 147	-6 463	-684
vanh laitos	111	118	94	3 716	5 913	-2 197

Muistisairaiden palveluiden käyttö per väestö



Sote-palveluiden käyttö per potilas (euroa) 2014



Tulosten pohdintaa

- Laskelmat paljastivat, että laskettaessa kunnan koko soten tasolla vuonna 2014 suurimmat erot johtuivat palveluiden käytön eroista (4 %) ja selvästi vähäisemmässä määrin tuottavuudesta (1,2 %).
- Suurimmat kustannuserot ja säästöpotentiaalit liittyivät suurissa kaupungeissa palvelujen käyttöön: jos oletetaan, että niissä kaupungeissa, joissa ikääntyneet käyttävät sote-palveluja yli keskimääräisen palvelumäärän, käytettäisiinkin palveluja keskimääräisen kaupungin verran, olisi tästä aiheutuva säästöpotentiaali 74 miljoonaa euroa vuonna 2014
- Vastaavasti yksikkökustannusten eroista (tuottavuus) aiheutui 22 miljoonaa ylimääräistä, jos oletetaan, että keskimääräistä heikomman tuottavuuden kunnat parantaisivat tuottavuuttaan keskimääräisen tuottavuuden mukaisesti.