

# KUNTAMARKKINAT

## Iso loikka liikenteen valtakunnallisessa suunnittelussa

Aika: Torstai 12.9.2019 klo 10.00-10.45

Tila: Kuntatalo, nh B 3.1, 3. krs

Ohjelma (pj. Johanna Vilkuna):

- ▶ Liikenneneuvos Hanna Perälä, LVM: Valtakunnallinen liikennejärjestelmäsuunnitelma ja kuntien osallistuminen (10 min. esitys, 5 min. keskustelu)
- ▶ Kaupunginjohtaja Jarmo Pirhonen, Kuopion kaupunki: Itäisen Suomen keskuskaupunkien odotukset (10 min. esitys, 5 min. keskustelu)
- ▶ **Kaupunginjohtaja Johanna Luukkonen, Laitilan kaupunki: Seutukaupunkien odotukset suunnitelmalle (10 min. esitys, 5 min. keskustelu)**

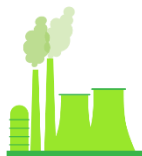
# SEUTUKAUPUNGIT

Yhteistyökykyiset ja -haluiset, valtakunnallisesti verkottuneet ja ketterät



**55**  
Kaupunkia  
Verkoston jäseniä 54

**920 000**  
Asukasmäärä  
Vaikutusalueella yli miljoona



**60 400** kpl  
Yritystä



**342 500**  
Työpaikkaa

2017 tiedot paitsi työpaikkamäärä 2015

## SEUTUKAUPUNKIVERKOSTON KAUPUNGIT

Akaa, Alajärvi, Alavus, Forssa, Hamina, Heinola, Huittinen, Iisalmi, Ikaalinen, Imatra, Jämsä, Kalajoki, Kankaanpää, Kannus, Kauhajoki, Kauhava, Kemi, Kemijärvi, Keuruu, Kitee, Kokemäki, Kristiinankaupunki, Kurikka, Laitila, Lieksa, Lohja, Loimaa, Loviisa, Mänttä-Vilppula, Nivala, Nurmes, Paimio, Parainen, Parkano, Pieksämäki, Pietarsaari, Raahe, Raasepori, Rauma, Riihimäki, Saarijärvi, Salo, Sastamala, Savonlinna, Somero, Suonenjoki, Tornio, Uusikaupunki, Valkeakoski, Varkaus, Viitasaari, Ylivieska, Ähtäri ja Äänekoski

## EI VERKOSTOON KUULUVAT SEUTUKAUPUNGIT

Pudasjärvi

## YHTEYSTIEDOT:

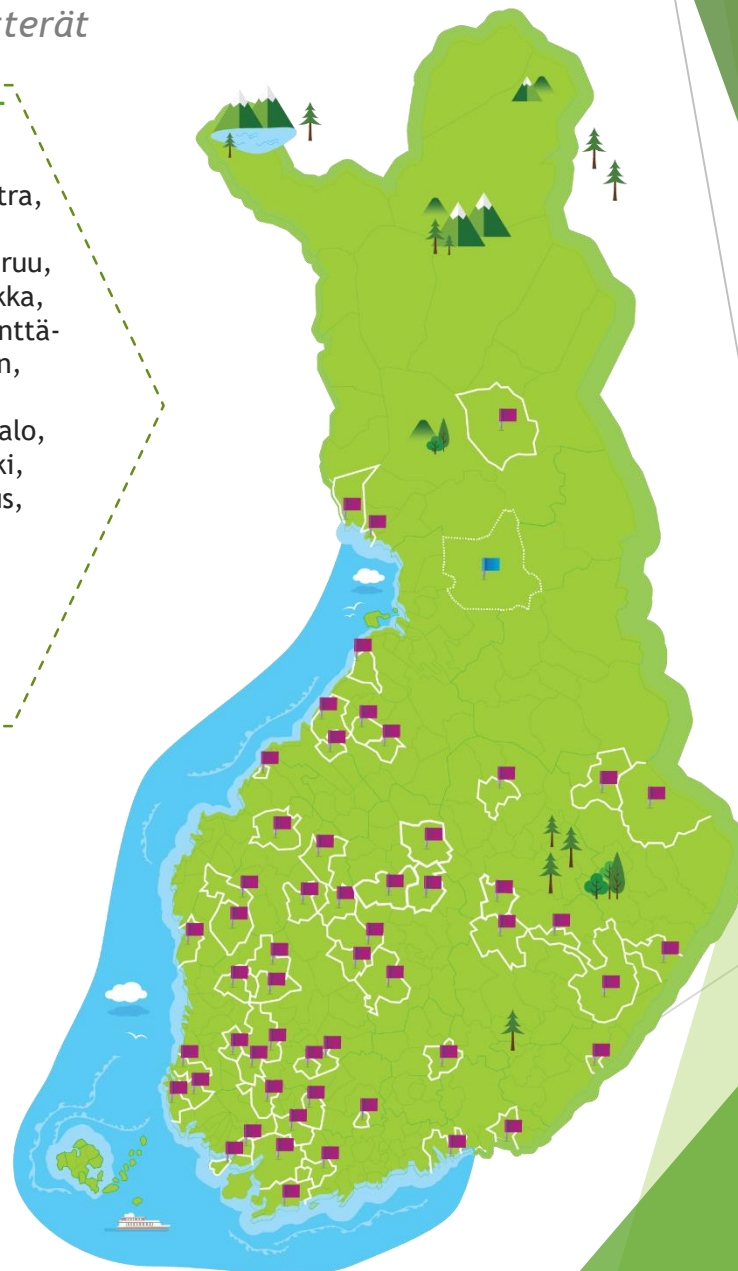
Verkkosivut:

[www.kuntaliitto.fi/seutukaupungit](http://www.kuntaliitto.fi/seutukaupungit)  
[www.seutuohjelma.fi](http://www.seutuohjelma.fi)

Puheenjohtaja: kj. Jyrki Peltomaa, Huittinen  
Varapj: kj. Johanna Luukkonen, Laitila  
Koordinaattori: Antti Kuopila, Kuntaliitto  
SEUTU-ohjelma: Paavo Laaksonen

## SEUTUKAUPUNKI

- Seutunsa keskus muttei maakuntakeskus
- Luontainen palvelujen, talousalueen ja elinvoiman keskus
- Maakuntakeskusten ulkopuolisen Suomen rakenteen selkäranka
- Elinkeinoelämänsä tunteva



# HALLITUSOHJELMA

- ▶ Väyläverkoston kokonaiskehittäminen osana 12-v valtakunnallista liikennejärjestelmäsuunnitelmaa
  - ▶ korjataan perusväylästä
  - ▶ poistetaan pullonkauloja
- ▶ Nostetaan perusväyläpidon rahoitusta v 2020 -> pysyvä +300 milj.€
- ▶ Taloudellinen kestävyys; korjausvelka vs. investointi
  - ▶ Käynnistetään liikennehankkeita
  - ▶ Yksityisteiden peruskorjausmäärärahojen turvaaminen
    - laajat seutukaupungit + maaseutu alueet
- ▶ Tiesuunnitelmien laatimisessa sekä suunnitelmien täydentämisessä ja päivittämisessä on ELY-keskuksissa **toimintamäärärahojen niukkuudesta johtuvaa suunnitteluhenkilöstövajetta**
  - ▶ haittaa jo lähes valmiiksi suunniteltujen investointien toteuttamista. ELY-keskusten tiesuunnitteluresursseja tulee lisätä.

# HALLITUSOHJELMA

- ▶ Hiilineutraali Suomi 2035; ekologinen kestävyys
  - ▶ Ilmastotavoitteiden edistäminen
    - ▶ **Seutukaupunkien teollinen Suomi** logistiikan päässä vientisatamista
    - ▶ Laaja **kumipyöräverkosto** koskee seutukaupunkiverkostoa maaseutuineen
    - ▶ **Alemman tieverkoston** kunto on rapautumassa
      - ▶ Metsäteollisuus, alihankkijaverkosto, jakelureitit
  - ▶ Raide- ja muu joukkoliikenne; savutettavuuden ydinkysymys
  - ▶ **Saavutettavuus ja matkojen/kuljetusten palvelutaso** (kilpailukykytekijä)
    - ▶ Tunnin työssäkäynti
    - ▶ **Seutukaupungit ovat keskuskaupunkien ja maaseudun solmukohtia**
      - ▶ joukkoliikenteen turvaaminen, liikkumispalvelut
    - ▶ Poikittaisliikenteen kehittäminen
    - ▶ Kevyen liikenteen ratkaisut; kävely, pyöräily

# HALLITUSOHJELMA

- ▶ Liikenneturvallisuus
- ▶ Budjettirahoituksen rinnalle erillisrahoitukset (=hankekohtaiset ratkaisut)
  - ▶ Taloudellinen kestävyys
- ▶ Tuetaan kestäväää kaupunkikehitystä; Huolehditaan elinvoimaisuuden osatekijöistä alueellisesti tasapainoisesti
  - ▶ **Monimuotoinen kaupunkipolitiikka** kirjattuna hallitusohjelmassa → yhteys **seutukaupunkeihin**

# MITEN HALLITUSOHJELMAN MONIMUOTOINEN KAUPUNKIPOLITIikka HUOMIOIDAAN

- ▶ Erialaisten kaupunkien **näkemyksen kuuleminen** valmistelussa suoraan
  - ▶ Keskuskaupungit (MAL-sopimuksia jo olemassa osalla)
  - ▶ Seutukaupungit (MAL tyyppisiä sopimuksia, sopimuksellinen suhde kehittämiseen)
    - ▶ **Pysyvä asiantuntija työryhmään Yhteistyöryhmään**  
pj Sabina Lindström (isoilla kaupungeilla on edustus jo)
  - ▶ Maakunnat, ELY
- ▶ **Teollisen Suomen ja metsäteollisuuden sekä elinkeinon** näkemysten kuuleminen kuljetusten näkökulmasta
- ▶ Riittävän **laaja lausuntokierros** syksy 2019

# Teollisuudesta merkittävää osa on seutukaupungeissa; LOPUKSI

- ▶ Alueiden tieverkot ovat keskeinen tapa saada tuotteet markkinoille
  - ▶ Logistiikka kustannukset ovat tulevaisuuden elinvoimakysymys hintakilpailussa
  - ▶ Kansainvälinen logistiikka-ajattelu; 3 suurinta konttisatamaa HKI, Hamina, Rauma
- ▶ Ei pidä sortua pelkästään kasvukäytävääjatteluun
  - ▶ Aiheuttaa osaoptimointia
  - ▶ Saavutettavuus vaikuttaa kilpailukykyyn sekä ympäristönäkökulman taittamiseen
- ▶ Ajattelu ja rahoitussuunta kokonaisverkoston kehittämiseen
  - ▶ Tieverkosto; valtavyylät ja sivuverkosto
  - ▶ Eurooppa-tien verkoston säilyminen Suomen päävyyläverkostossa
  - ▶ Ratayhteydet koko Suomen läpileikkaavasti; elinkeino sekä työssäkäynti
    - ▶ Puutteita kaksoisraiteissa esim. HKI-Rovaniemi
    - ▶ Lähiliikennekokeilut (ilmastovaikutukset)

# Kiitos !

- ▶ Hallitusohjelma
- ▶ Seutukaupunkiohjelma 2018  
<https://vm.fi/julkaisu?pubid=26601>
- ▶ Seutukaupunkien osaavan työvoiman turvaaminen 2019-2021  
Seutukaupunkiosajat.fi  
<https://vm.fi/julkaisu?pubid=26601>  
- hallituksen määräraha hankkeelle

**Johanna Luukkonen,**  
Laitilan kaupunginjohtaja  
Seutukaupunkiverkoston pj

+358 40 673 2001

[etunimi.sukunimi@laitila.fi](mailto:etunimi.sukunimi@laitila.fi)