



VOIMAPERHEET

Toimintamalli käytös ongelmien
ehkäisyyn ja hoitoon



Haasteita



Lapsuuden mielenterveysongelmat ovat yhteydessä myöhempään psykiatrisiin häiriöihin, rikollisuuteen, päihdeongelmiin ja terveysongelmiin

Lapsuuden mielenterveysongelmat ovat yhteydessä myös ennenaikaiseen kuolemaan, itsemurhiin ja huonoon elämänhallintaan

Valtaosa lapsista ei saa tarvitsemaansa apua

Viiveet hoidon aloittamisessa, pitkät odotusajat

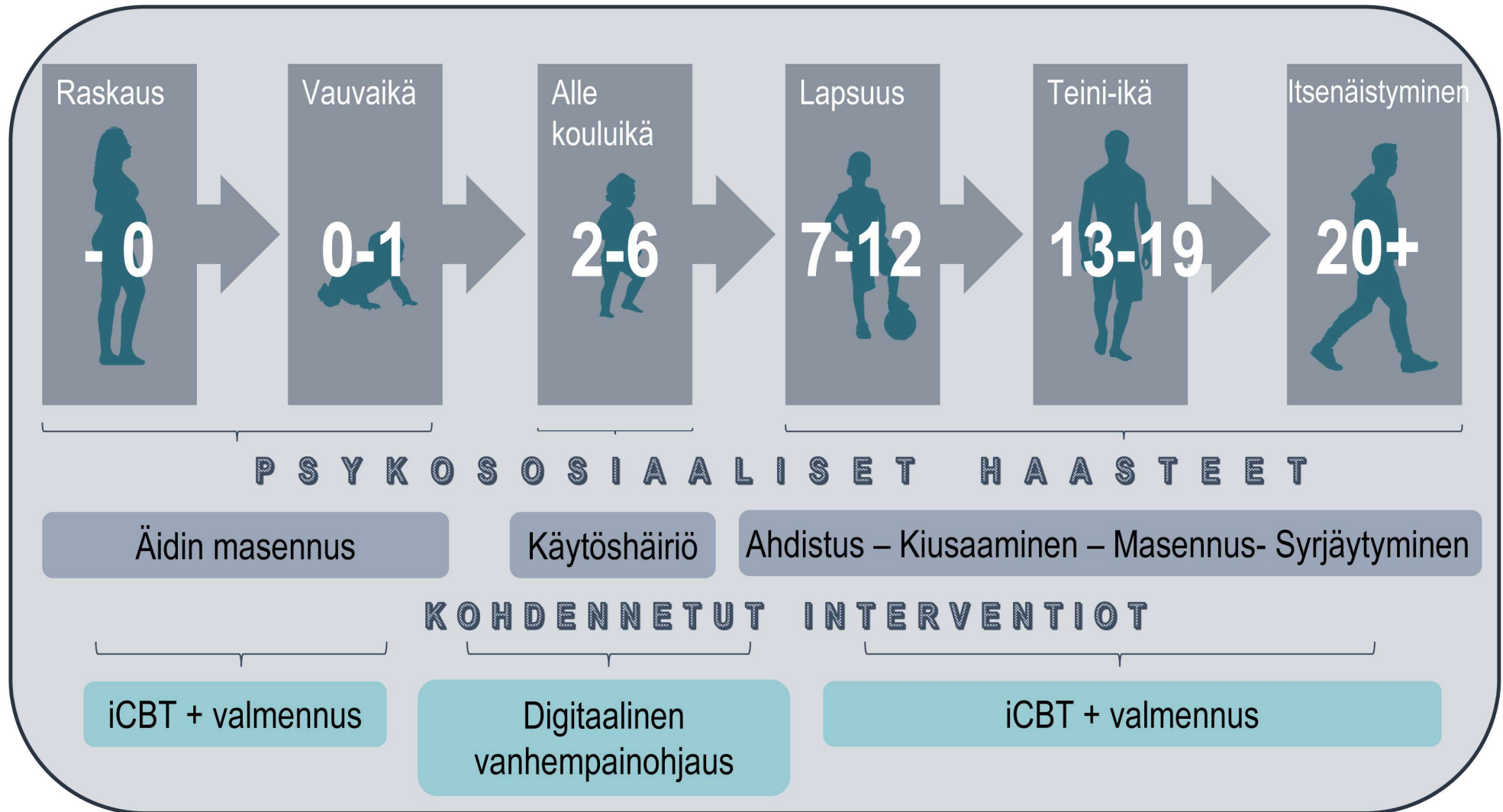
Palvelujen kysyntä ja tarjonta eivät kohtaa

Unmet need vs met unneed

- Tutkimukset osoittavat, että riskiryhmät on mahdollista tunnistaa varhain. Lapsuusiän käytöshäiriöt voidaan tunnistaa jo ennen kouluikää.
- Varhaisen vaiheen hoito säästää merkittävästi myöhäisempiä kustannuksia. Painopiste siirtyy ongelmien ennaltaehkäisyyn.
- Vanhempainohjauksen on todettu olevan tehokkain menetelmä lasten käyttäytymisen ongelmien hoidossa.
- Suomessa on erinomaiset mahdollisuudet varhaiseen tunnistamiseen: Neuvolajärjestelmä tavoittaa koko väestön



Voimaperheet-malli: Kohdennetut interventiot eri kehitysvaiheissa



Neljä kohdennettua interventiota

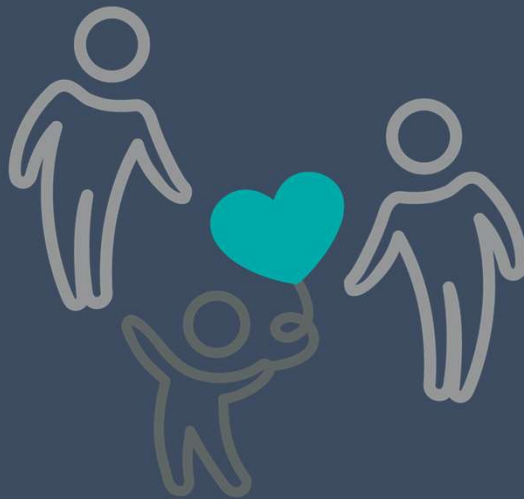
01

Raskausajan masennus



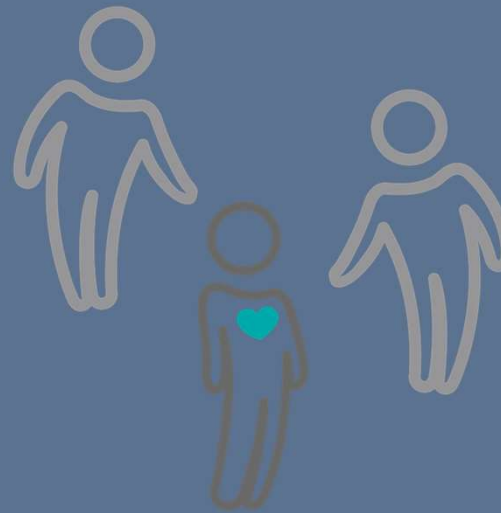
02

Alle kouluikäisen
käytöshäiriö



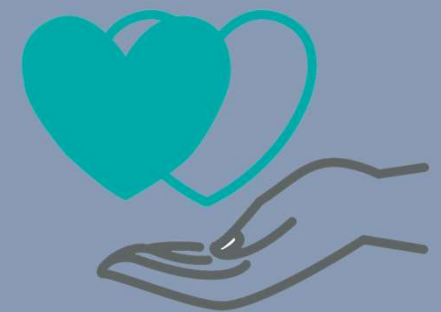
03

Kouluikäisen ahdistus



04

Kohti uutta –
itsenäistyminen



Miksi digitaalista?



Strukturoitu sisältö

Kustannusvaikuttavuus

Alueellinen tasa-arvoisuus

Parempi saatavuus

Näyttöön perustuvaa hoitoa väestötasolla

Vähentää leimautumisen pelkoa

Matala kynnys

Ennaltaehkäisy

Satunnaistettu vertailututkimus

4-vuotiaiden lasten perheet (n=6203)

(Turku, Raisio, Kaarina, Naantali, Rauma, Paimio-Sauvo, Härkätien tk)



Neuvolan laaja 4-vuotistarkastus

- Huoltaja täytti kotiin lähetetyn kyselylomakkeen ennen neuvolakäyntiä tai -käynnin aikana
- Terveystarkastajat lähetettävät lomakkeet Voimaperheet-tutkimusryhmälle pisteytystä varten (paluupostissa SDQ-profiili) (n=4656)



Käyttäytymisen ongelmista kärsivät lapset (n=464)



232 perhettä

- Vanhemmuutta tukeva internet-sivu
- 1 puhelinoitto

232 perhettä

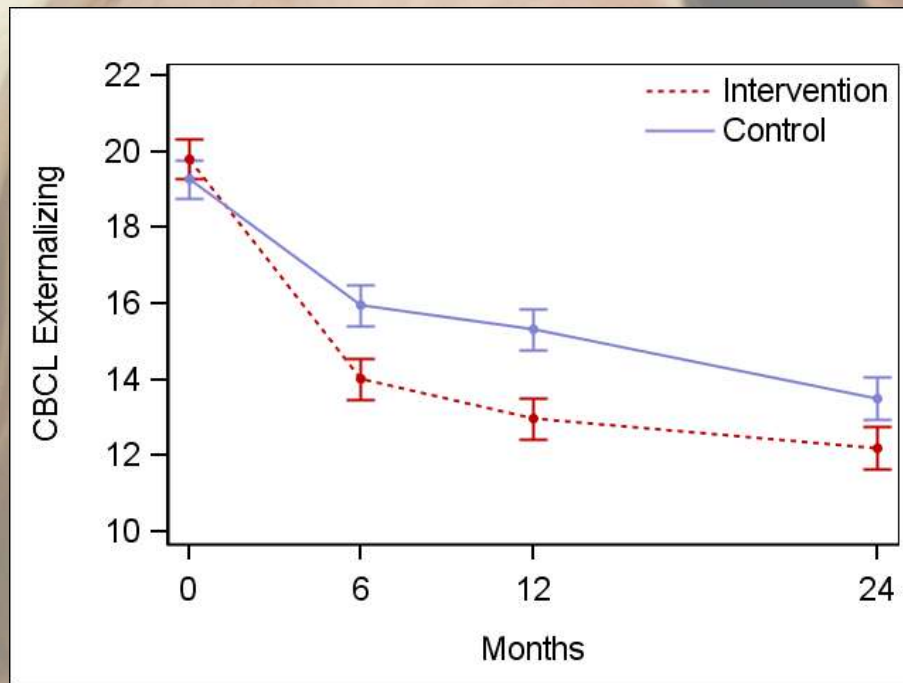
- Voimaperheet-internet-perhevalmennus
- 11 – 16 viikkoa + 3 kertausta

Vaikuttavuuden arviointi

- Seuranta 6, 12, 24 kk

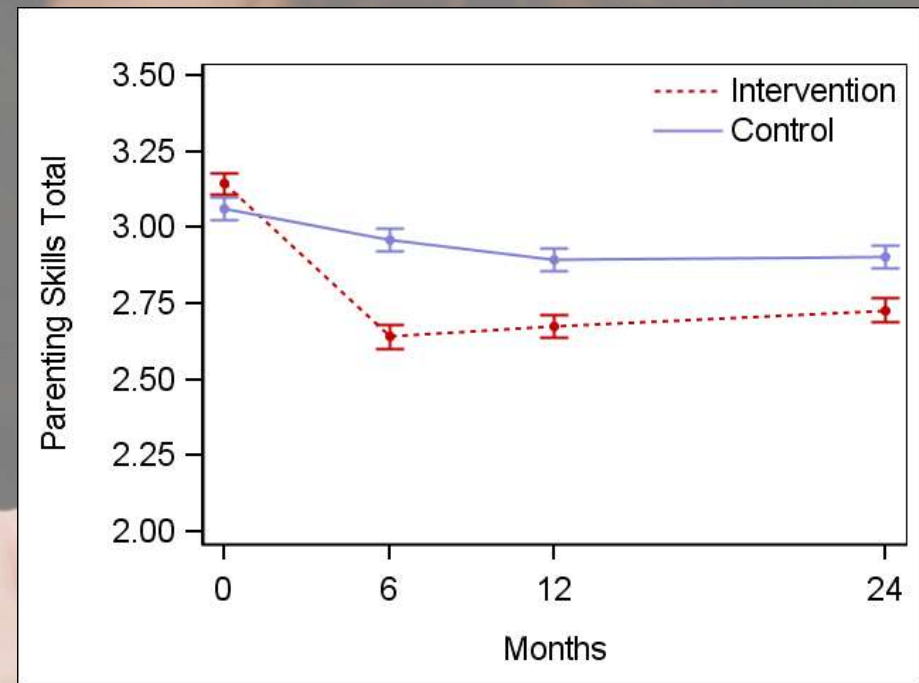
24 kk seuranta

Käytösoireet



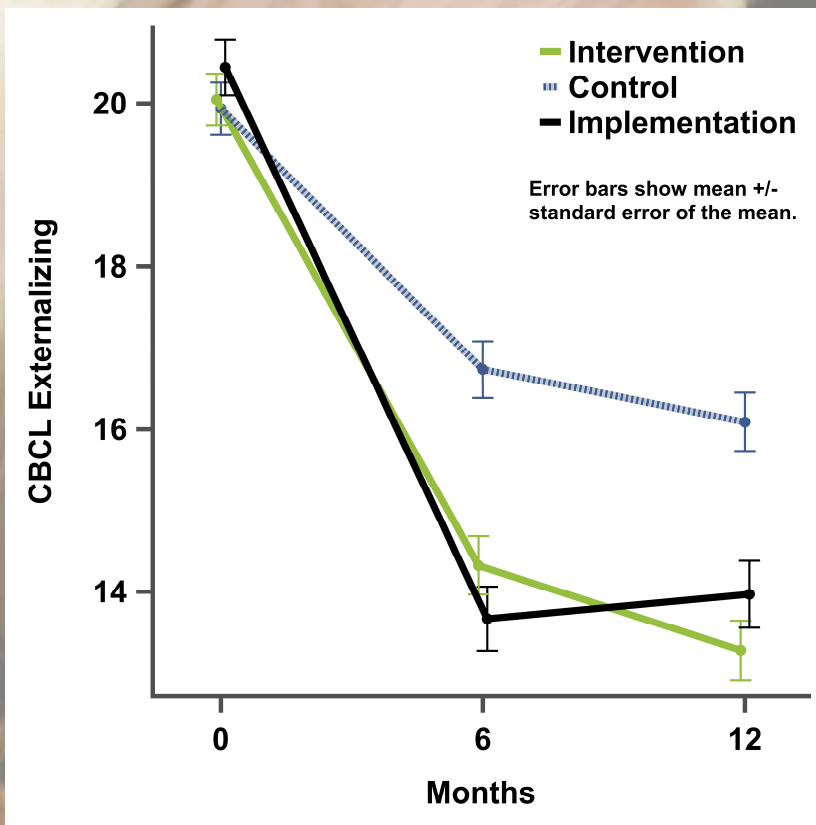
CBCL externalizing scores over time
(model-based least squares means (SE))

Vanhemmuuden taidot

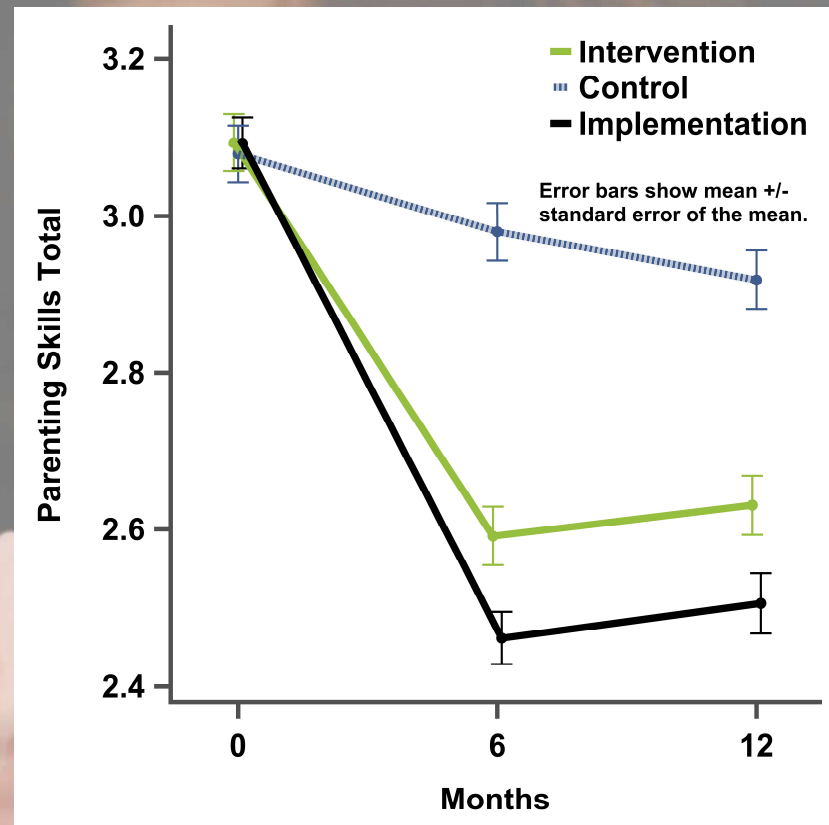


Implementaatio

Käytösoireet



Parenting skills





VOIMAPERHEET-TOIMINTAMALLI käytösongelmien ehkäisyssä ja hoidossa

Perusterveydenhuolto (4-vuotisneuvola)

- Tavoittaa koko väestön
- Varhainen tunnistaminen
- Matala kynnyks

Seulonta

Riskiryhmät

Palaute

Digitaalisessa hoitoympäristössä toteuttavat interventiot

- Taustalla tutkimustieto
- Internetin hyödyntäminen
- Henkilökohtainen puhelin-valmennus ja koulutetut työntekijät
- Kertauspuhelut
- Strukturoitu ja ohjattu toiminta
- Toteutetaan yhdestä keskuksesta

Väestöseulonta: Voimaperheet-neuvolakysely

Tavoitteena on tunnistaa arvioinnin perusteella perheet, jotka voisivat hyötyä Voimaperheet-hoito-ohjelmasta.

Voimaperheet-työryhmä laatii arvioinnista palautteen terveydenhoitajalle ja lääkärille.

Tavoitteena on tuottaa seulonnan lisäksi tietoa lasten psykososiaalisesta hyvinvoinnista sekä perusterveydenhuollolle että lapsen huoltajille.

- Vahvuudet ja vaikeudet (SDQ)

VOIMAPERHEET-NEUVOLAKYSELY vanhemmille tai huoltajille 4-vuotiaan lapsen laajan terveystarkastuksen tueksi

Neuvolassanne on 4-vuotiaan laajan terveystarkastuksen yhteydessä olettu käyttöön Voimaperheet-toimintamalli.

Pyydämme teitä täyttämään tämän kyselylomakkeen, jota käytetään

- lapsen vahvuuksien ja vaikeuksien selvittämiseen
- lapsen ja perheen luen tarpeen arvioimiseen
- Voimaperheet-vanhempainohjauksesta mahdollisesti hyötyvien perheiden tunnistamiseen.

Vastausten perusteella osalle perheistä tarjotaan mahdollisuutta osallistua Voimaperheet-vanhempainohjausohjelmaan. Toimintamalli ja vanhempainohjaus toteutetaan yhteistyössä Turun yliopiston kanssa. Toimintamallista löydätte lisätietoa oheisesta esitteestä. Neuvolan tarjoamat tukipalvelut ovat tarjolla kaikille perheille vanhempainohjauksesta riippumatta.

Ottakaa täytetty lomake mukaan terveydenhoitajan vastaanotolle.

Voitte varata ajan 4-vuotistarkastukseen tavalliseen tapaan omalta terveydenhoitajaltanne.

Lisätietoa Voimaperheet-toimintamallista

Terja Ristkari p. 02 333 7398
Malin Kinnunen p. 040 686 4497

<http://www.utu.fi/voimaperheet>
Sähköpostiedustelu: voimaperheet@utu.fi



Turun yliopisto
University of Turku

VASTAAJAN YHTEYSTIEDOT

Vastaajan nimi Vastaajan syntymäaika (pp.kk.vvvv) Kotikunta

Katuosoite Postinumero Postitoimipaikka

Puhelinnumero Sähköpostiosoite

Minulle saa tarjota mahdollisuutta osallistua vanhempainohjausohjelmaan.

Kyllä Ei

Kyselylomakkeessa antamani tietoja saa käyttää tieteellisessä tutkimuksessa.

Kyllä Ei

Päivämäärä Allekirjoitus

Osallistumalla tutkimukseen autatte lasten ja perheiden hyvinvointiin liittyvien palvelujen kehittämistä. Osallistuminen on vapaaehtoista.

Voimaperheet-hoito-ohjelman menetelmät

- Internet-sivusto
- Puhelin
- Perhevalmentaja:
 - Jokaisella perheellä on oma perhevalmentaja
 - Viikoittain puhelinyhteydessä perheeseen
 - Arvioi ja kannustaa perheen edistymistä



Hoito-ohjelman tavoitteet

- Tukea vanhemmuutta
- Lisätä vanhemman myönteisiä vuorovaikutustaitoja lapsensa kanssa
- Lisätä kasvatuksellisia taitoja tilanteissa, joissa lapsella on käyttäytymiseen liittyviä haasteita
- Lisätä vanhempien ongelmanratkaisutaitoja
- Helpottaa lapsen käytöshaasteita

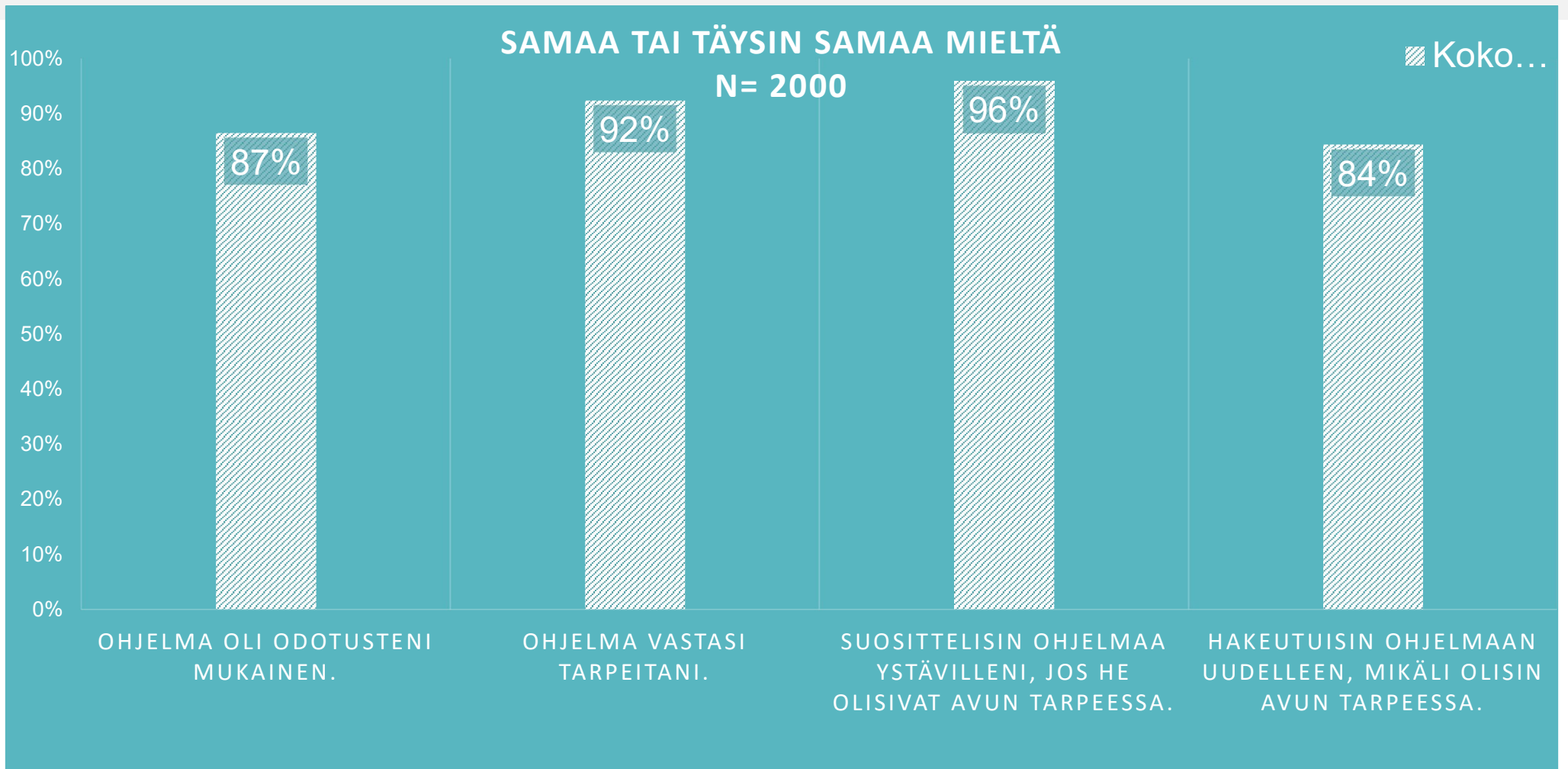


A photograph of a man with a mustache, wearing a dark blue t-shirt, leaning over a young child with blonde hair. The child is wearing a yellow long-sleeved shirt with small stars and blue pants with white stripes. They are in a living room with a bookshelf in the background. The man is looking down at the child, who is looking down at something in their hands. The overall scene is warm and focused on the interaction between the man and the child.

Hoito-ohjelman teemat

1. Huomaa hyvä lapsessasi
 2. Jaa huomiotasi
 3. Jätä vinkuminen ja valitus huomiotta
 4. Ennakoi siirtymätilanteet
 5. Suunnittele kodin tilanteita
 6. Tarratauluun perustuva palkitseminen
 7. Suunnittele kodin ulkopuolisia tilanteita
 8. Yhteistyö päivähoiton kanssa
 9. Aikalisä
 10. Ratkaise ongelmia suunnittelemalla
 11. Yhteenveto
- Kertauspuhelu + sähköiset kertausmateriaalit

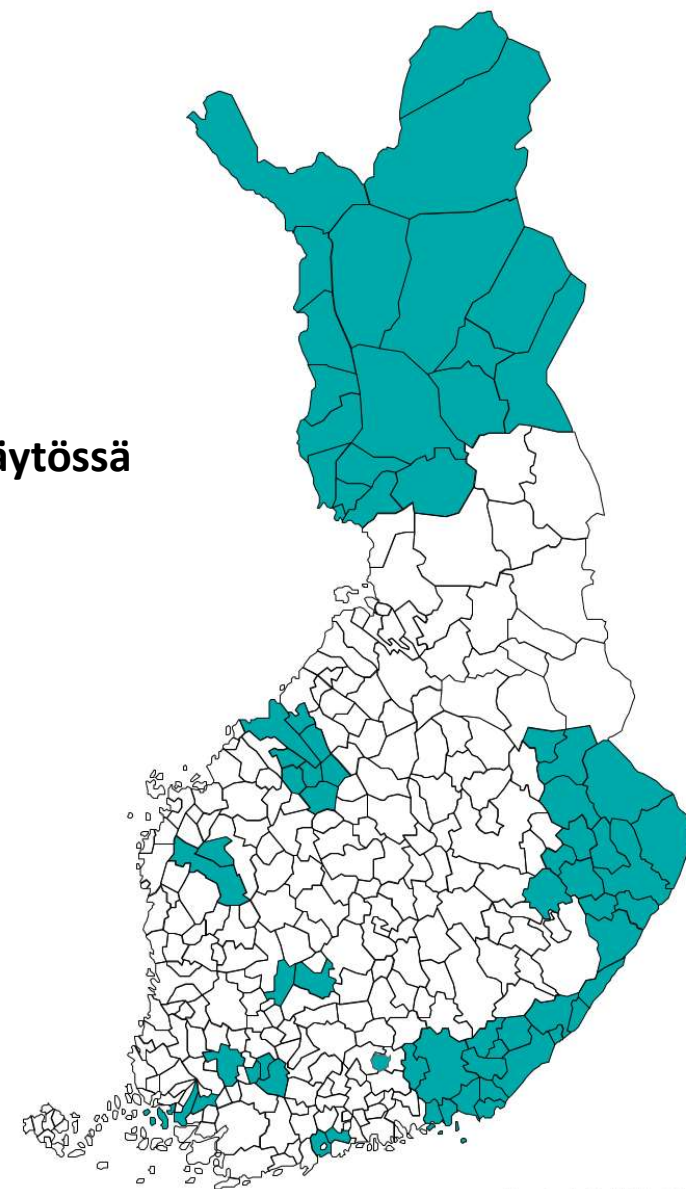
Tyytyväisyyskysely



Perheitä seulottu 2015 - 2020
59 826 perhettä

2175 perhettä osallistunut
Voimaperheet-ohjelmaan

 **Malli käytössä**



Kehittämis- ja tutkimustyö

Päätöksentekijät

Ja esimiehet

Neuvottelut, tapaamiset,
kuukausiraportointi

Neuvolat

Koulutukset,
sitouttaminen,
materiaalintuotanto ja –
logistiikka, perhekohtaiset
palautteet, tiedotteet,
ohjeistukset

Perheet

Rekisteripoinnintat,
väestöseulonnat,
rekrytointi ohjelmaan,
sitouttaminen,
materiaalintuotanto ja –
logistiikka, HOITO-
OHJELMA,
pitkäaikaisseurannat,
laadunvalvonta, IT-tuki

Työryhmä

Ammattitaitoiset
valmentajat, jatkuva
työnohjaus, mahdollisuus
lastenpsykiatrin
konsultaatioon, koulutus,
menetelmäuskollisuuden
varmistaminen,
digitaalisuus

ENEMMÄN KUIN INTERVENTIO

PÄÄTÖKSENTEKO

- Palvelurakenteen muutos, painopisteen siirtymä ennaltaehkäiseviin palveluihin

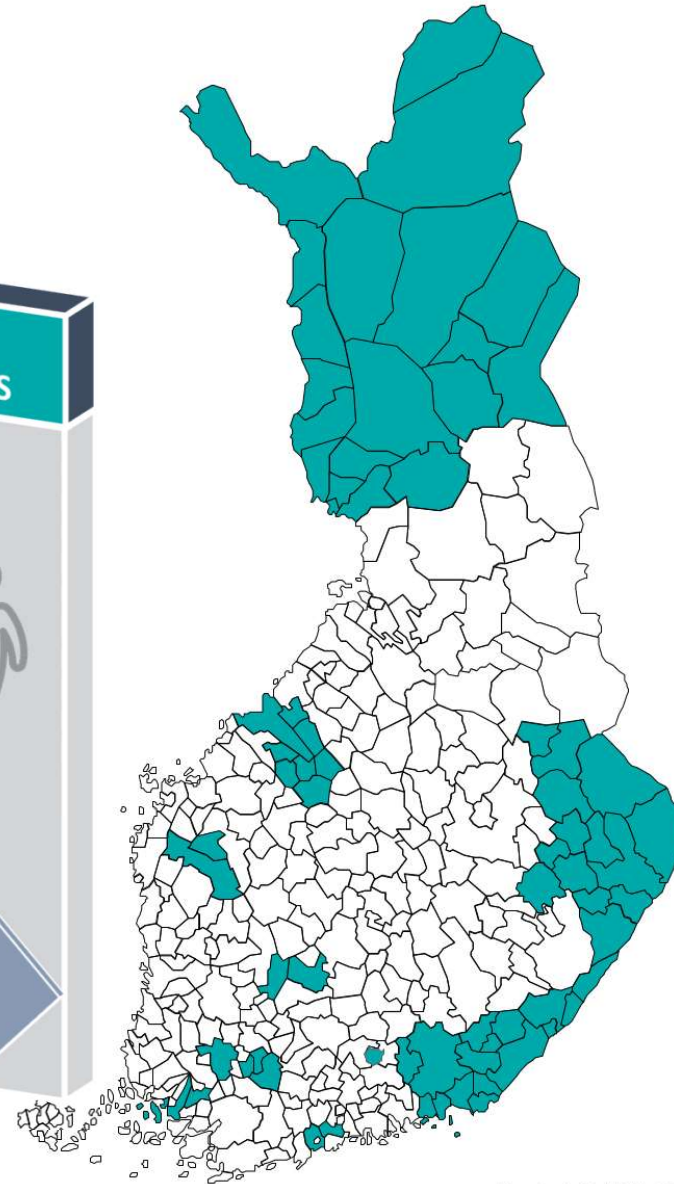
TERVEYDENHUOLTO VARHAISKASVATUS SOSIAALITYÖ

- Vaikuttavia työkaluja puheeksiottamiseen, varhaiseen tunnistamiseen, hoitoon ohjaamiseen ja hoitoon terveydenhuollossa
- Heijastevaikutukset varhaiskasvatukseen ja sosiaalityöhön

PERHEET KANSANTERVEYS



Tietoisuus ja mielenterveystaidot lisääntyvät



Yhteenveto

- Perheet valmiita osallistumaan matalan kynnyksen hoito-ohjelmiin
- Seulonta toimii
- Palvelut asiakaslähtöisiä – keskeyttäminen vähäistä
- Matalan kynnyksen palvelut voivat olla tehokkaita
- Uuden teknologian hyödyntäminen mielekästä

Ole läsnä lapsellesi -vanhempainohjausohjelma

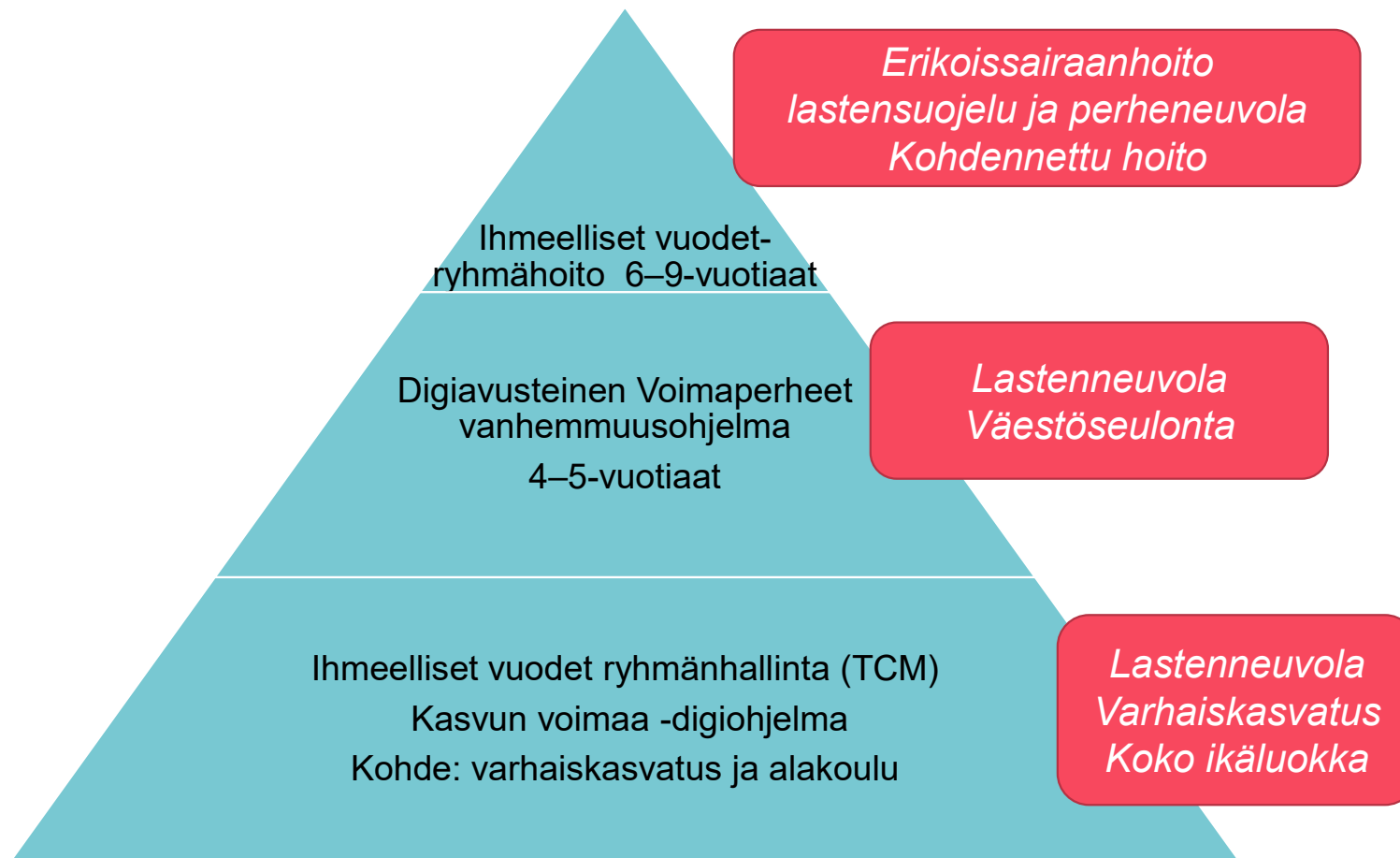


- Keskittyy myönteisen vanhemmuuden taitoihin ja sopii kaikille 3-vuotiaiden huoltajille.
- Täysin digitaalinen ja mahdollista käydä läpi yksilölliseen tahtiin.
- Sisältää luettavaa materiaalia, videomateriaalia, nauhoitteita, harjoitteita, itsearviointia ja muistutusviestejä.
- Sisältää viisi teema:
 - Huomaa hyvä lapsessasi
 - Ymmärrä lastasi
 - Ennakoi siirtymätilanteet
 - Suunnittele yhdessä lapsesi kanssa
 - Ole läsnä

Ole läsnä lapsellesi -vanhempainohjausohjelma



- Tutkimusasetelma: randomoitu tutkimus jonoryhmällä.
- Muuttujat: vanhemmuuden taidot, lapsen ärtyvyys ja käyttäytyminen, ohjelman käyttö ja käytettävyys.
- Ohjelman pilotti toteutettiin Turussa ja Siun soten toiminta-alueella lastenneuvoloissa 11/2019-7/2020.
- Ohjelman tutkimus käynnistyy vuonna 2021 Voimaperheet-alueilla.
- Tutkimukseen tullaan mukaan 3-vuotisneuvolakäynnin yhteydessä, jolloin terveydenhoitaja antaa perheelle tutkimusesitteen.



Kiitos!



@voimaperheet



fb.com/voimaperheet



@voimaperheet

voimaperheet@utu.fi
etunimi.sukunimi@utu.fi

Tutkimuksen johtaja

Professori Andre Sourander
Puh. 02 333 7668

Erikoistutkija

Marjo Kurki
Puh. 044 271 0797



TURUN
YLIOPISTO



INVEST
#NewWelfareState



ACADEMY
OF FINLAND



LIPPULAIVA OHJELMA