



TYRNÄVÄ – kokeileva kunta



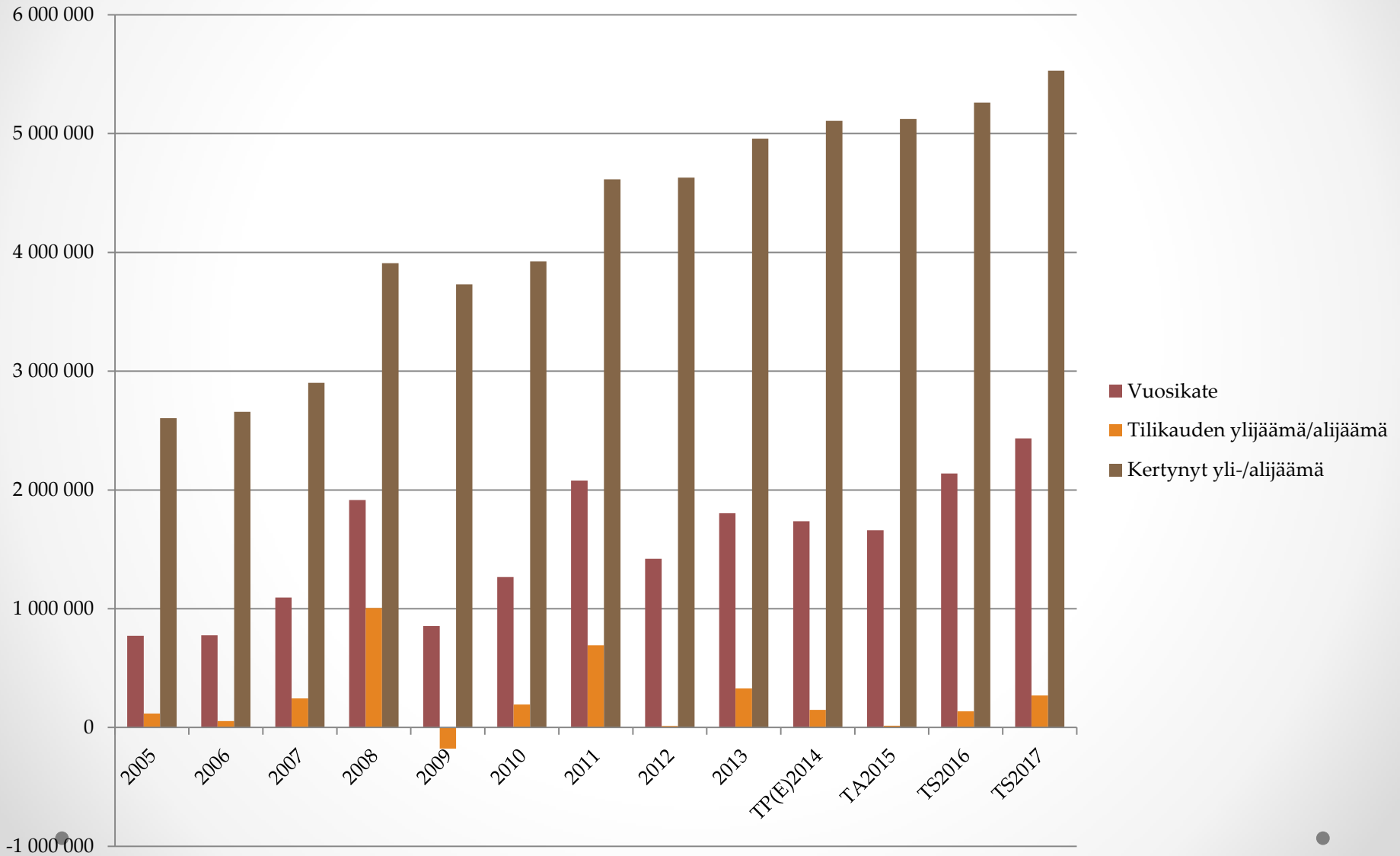
TAUSTAA

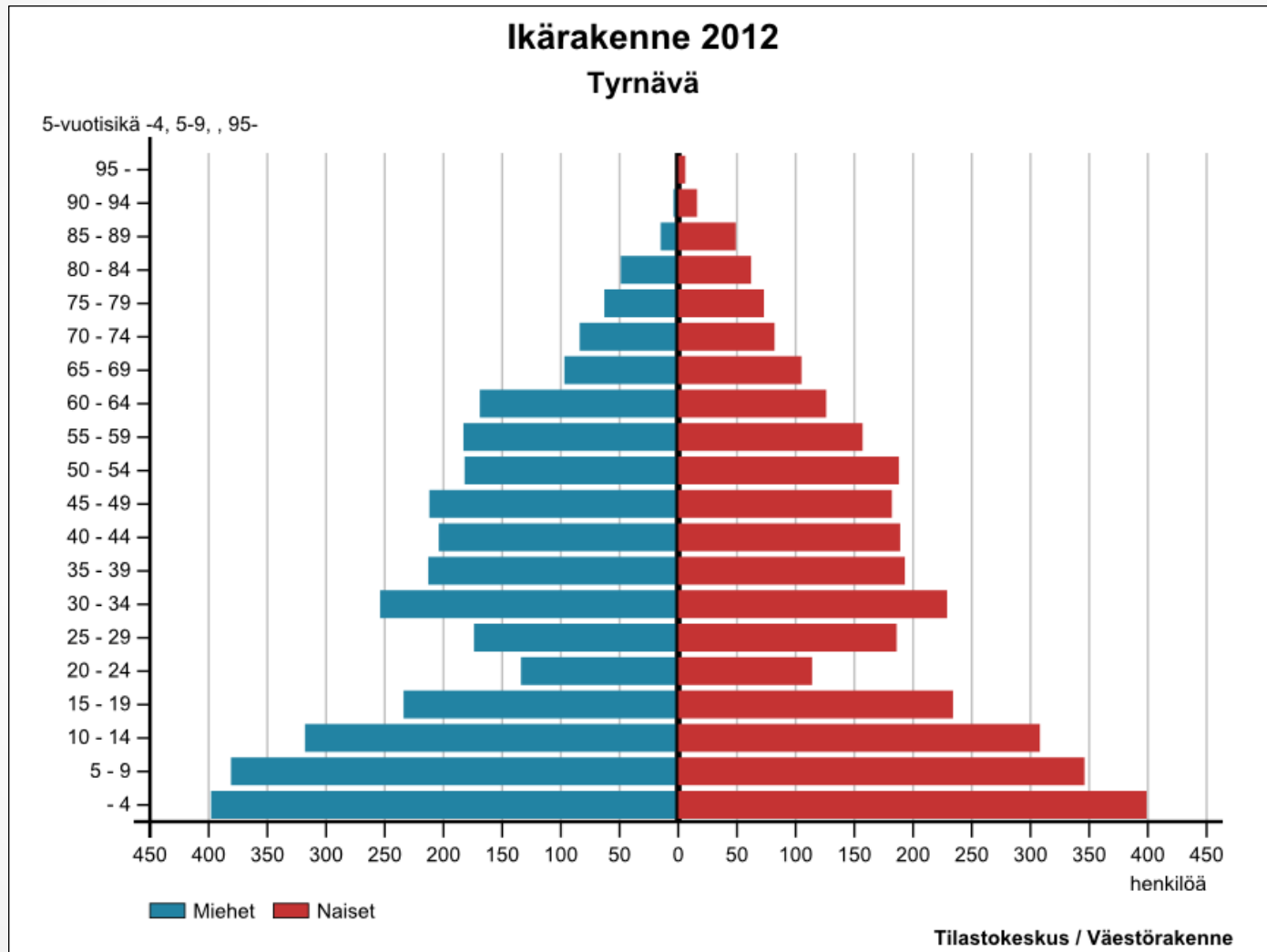
- Tyrnäväläisten rohkeus ja ennakkoluulottomuus sekä ylpeys asuinympäristöstään ja juuristaan.
 - Tyrnäväläiseksi kantavaksi voimaksi on tunnustettu sen ainutlaatuinen kulttuuriympäristö ja maisema sekä kerroksellisen ja laadukkaan rakennetun ympäristön arvostaminen
 - Hyvä ja ennakkoluuloton päätöksentekokulttuuri ja suoraviivainen toiminta
 - Loppukäyttäjät otettu mukaan suunnitteluun
- **Poikkeuksellinen ikärakenne**
 - Lähes 50 % kuntalaisista on alle 29-vuotiaita, 17 % 0-6-vuotiaita, kasvu n. 2,5 %, km 4,2 lasta
 - Palveluiden kehittämistä tehty aidosti hallintokuntien rajat ylittävällä tavalla, ikärakenne aiheuttaa haasteita investointien osalta
 - Panostukset koulutukseen => hyvät oppimistulokset
- **Poikkeuksellinen elinkeinorakenne**
 - Alkutuotanto vahvaa
 - Perunatuotannon High Grade-alue => erittäin korkealaatuista tuotekehitystä, vienti, perunamarkkinat
 - Tulossa laaja ja mielenkiintoinen hevostalousalue => Tukee sekä bioenergia- että hyvinvointiteemaa

**KYKY, MAHDOLLISUUDET JA TAHTO TOIMIA ITSENÄISENÄ KUNTANA MYÖS
TULEVAISUUDESSA**



Yli-/alijäämäkehitys





• Väestöpyramidi havainnollistaa väestön ikärakennetta. Pyramidi kuvaa sekä eri ikäluokkien välisiä suhteita että sukupuolien välisiä määrällisiä eroja. (Lähde: <http://www.kunnat.net/fi/tietopankit/tilastot/indikaatori/>)

TURVALLINEN JA TERVEELLINEN RAVINTO JA

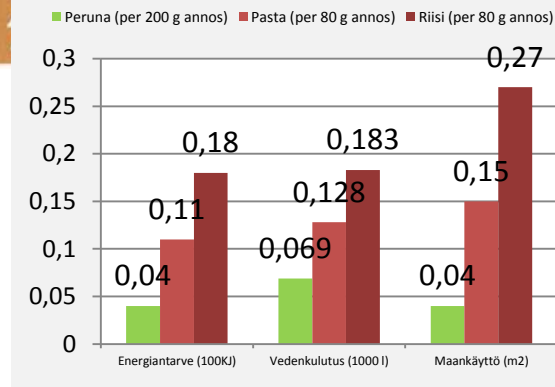
TYRNÄVÄN
KUNTA

YMPÄRISTÖ



VAHVA ALKUTUOTANTO

- Työpaikoista noin 18 % alkutuotannossa
- 183 aktiivitilaa
 - peltoa viljelyssä 11 726 ha (ka 64 ha/tila)
 - maitoa tuotetaan 5,3 milj. litraa
 - perunatiloja 47 (siemenperuna 30 / ruoka 16), yht. 1 213 ha
 - karjatilaja 31 (27 lypsykarjatilaa) yht. 1372 nautaeläintä
 - hevosten määrän arviointi ongelmallista: 145 hevosta, 85 tukikelpoista, 96 hevosenomistajaa
- Yksi Euroopan viidestä siemenperunan High Grade-alueesta
 - alueet on todettu puhtain vaarallisista kasvitaudeista ja kasvintuhoojista
 - tuotannosta jopa 20 % vientiin



LÄHIRUOKA - Tyrnävä Tarjottimelle!

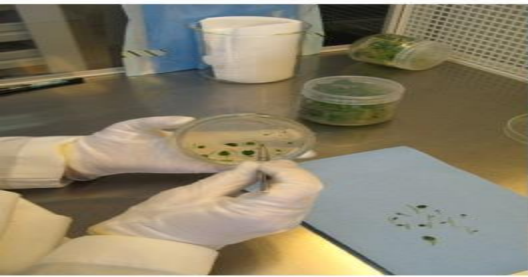
BIOENERGIA





HIGH GRADE

PUHDASTA RUOKA- JA SIEMENPERUNAA



TYRNÄVÄN
KUNTA

STRATEGISET VALINNAT

HYVINVOINTIA KOULUTUKSELLA

MONIPUOLINEN JA KEHITTYVÄ ELINKEINOELÄMÄ

VASTUULLINEN JA PITKÄJÄNTEINEN TALOUDENPITO

AVOIN JA KUULEVA VUOROVAIKUTUS

OMALEIMAINEN, MIELENKIINTOINEN JA HOUKUTTELEVA
YMPÄRISTÖ

TERVEELLINEN JA TURVALLINEN LÄHIRUOKA



TYRNÄVÄ 2020-STRATEGIA

Strategiset valinnat	Tavoitteet	Toimenpiteet	Mittarit
VASTUULLINEN JA PITKÄJÄNTEINEN TALOUDENPITO	Hankinnat kehittämisen välineenä	Hankintaosaamisen kehittäminen Innovatiivisten hankintamallien käyttö	Koulutusten määrä ja laajuus Valitusten läpimeno 20 % hankinnoista tehty innovatiivisia hankintamalleja käyttäen

Painopisteet	Tavoitteet	Toimenpiteet	Mittarit
AVOIN JA KUULEVA VUOROVAIKUTUS	Vaihtoehtoisten toimintatapojen avoin etsintä	Rohkaistaan kehittämistyöhön ja ketteriin toimintamalleihin Hallittu riskinotto hyväksyttäväksi	Uudet toimintamallit Kokeilujen määrä ja onnistuminen

TYRNÄVÄN
KUNTA



ARVOT

ROHKEUS JA ENNAKKOLUULOTTOMUUS
REILUUS, REIPPAUS JA REHELLISYYS
TERVE YLPEYS JA LUJA TAHTO
VASTUULLISUUS JA OIKEUDENMUKAISUUS



HYVINVOINTIA JA TASA-ARVOA KOULUTUKSELLA

- 21-vuosisadan oppimisympäristö n. 500 oppilaalle (n. 13 M€, 7000 m²)
- Täysin uudenlainen ajattelutapa tilankäyttöön
- Energia ja materiaaliratkaisut
- Toteuttamistapa (elinkaari, allianssi), kumppanuus ja vuorovaikutus
- Innovaatiot erityisopetuksessa
- Uutta tekniikkaa perinteitä kunnioittavassa rakennuksessa, oppimisen livinglab myös yrityksille / startupeille
- Yhteissuunnittelu ja jaettu opettajuus
- Joustava perusopetus, etäratkaisut, 2. aste

TULEVAISUUDEN
OPPIMISYMPÄRISTÖ



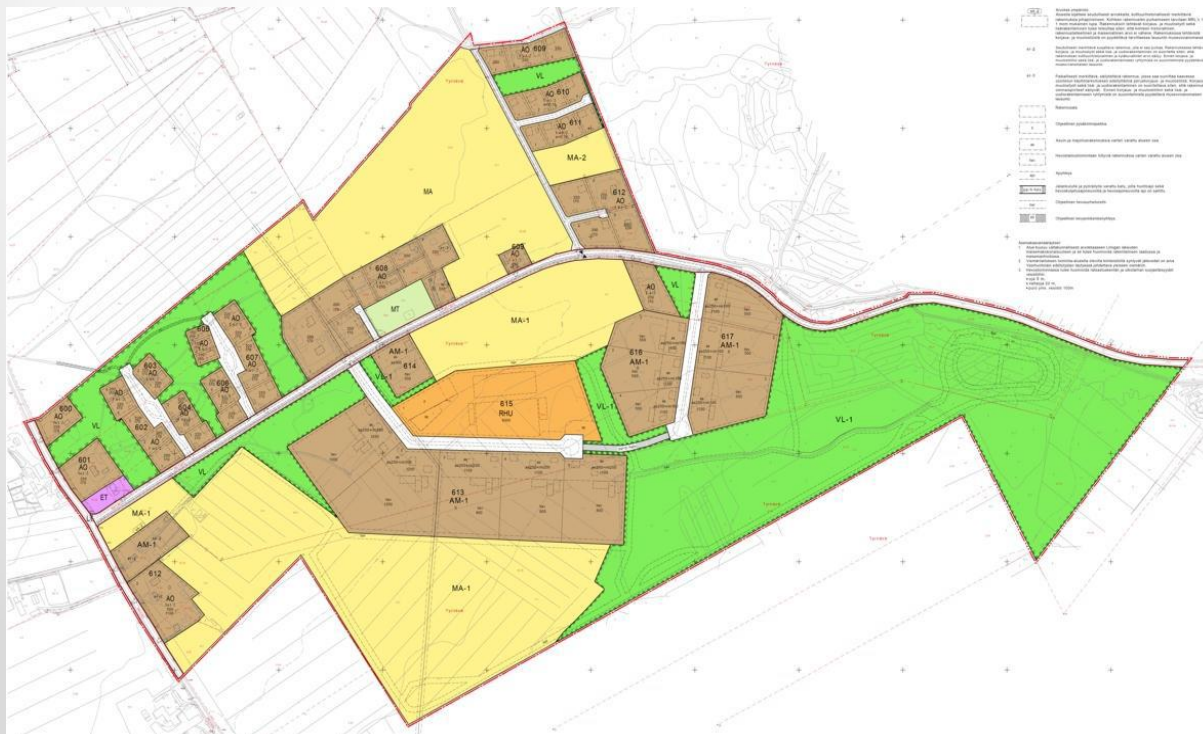
?



PALKIN HEVOSKAAVA JA HEVOSTALOUDEN KEHITTÄMINEN



- Houkutteleva, lakeudelle sopiva asuinalue, vastaa kysyntään, suunnittelu lähtenyt kuntalaisten ja alan toimijoiden aloitteesta
- Mahdollistaa maaseutumaisen asumisen ja harrastamisen sekä liiketoiminnan jatkuvasti kasvavalla hevostalouden alalla
- Lähi- ja bioenergiaratkaisut



Kunta kehittää älykkäitä valaistusratkaisuja Palkkiin ja Hirvelään

- Rahoitus TEKES:in Huippuostajat –ohjelmasta
- Käytetään hankintamalleja, jotka mahdollistavat uusimpien valaistusratkaisujen käytön, nykyiset eivät tue innovatiivisten ratkaisujen löytymistä
- Luodaan uuden tyyppistä valonohjausteknologiaa hyödyntävää valaistusta, joka mukautuu ja reagoi kulkijoiden liikkeisiin
- Tavoitteena liikenneturvallisuuden parantaminen, energiankulutuksen vähentäminen, kulkijoiden turvallisuuden tunteen lisääminen, ympäristön luonteenpiirteiden esiintuominen



ASUMISPALVELUKILPAILUTUS

- Kilpailutuksen avulla pyritään tukemaan valtakunnallista ja kunnan omaa tavoitetta siirtyä laitosvaltaisuudesta kohti kotihoitoa
- Kilpailutettava
 - Arvo vuositasolla noin 2M€, sopimus 4 v + 1v + 1v
 - Toimijoita runsaasti
 - Kilpailutuksen oltava kaikkia tasapuolisesti kohteleva (ei saa sisältää vääristävää tukea ja kaikki tieto tulee olla kaikilla)
- Pyritty aktivoimaan toimijoita ja ottamaan heidät mukaan kilpailutukseen lain sallimilla tavoilla
 - mm. kaikille avoin markkinavuoropuhelutilaisuus, jossa käytiin läpi kunnan tavoitteet, hankintamenettely, pyydettiin palautetta mm. vaikuttavuuden hakemisesta, mitoituksista, bonus/sanktiomenettelystä
 - Mahdollisuus esittää kysymyksiä => vastaukset julkisia
 - Palaute kilpailutuksesta
- Kilpailutuksella pyrittiin antamaan mahdollisuudet
 - erikokoisille toimijoille (esim. bonus/sanktiomenettely räätälöitiin kaikkia koskevaksi)
 - erityyppisille tavoille järjestää palveluja (mitataan vaikuttavuutta ja asukastyytyväisyyttä) => laatu ja toiminnan kehittäminen sekä uudet tavat toimia mahdollisia
- Taloudelliset vaikutukset ja vastuullinen rahankäyttö
 - Ero hinnoissa yli 20 %
 - Säästö vuositasolla yli 400 000 €
- Sitoutuminen päätöksiin ja tavoitteisiin

VAIKUTTAVUUS



KETTERÄ KOKEILU KOTIHOIDOSSA

HANKINTA OSANA
PALVELUJEN
KEHITTÄMISTÄ,
REFERENSSI
YRITYKSELLE

"Tämä oikeasti helpottaa meidän työtämme."

- Mobiiliratkaisu osana palvelujärjestelmän muutosta
 - Tukee toiminnan muutosta laitospainotteisuudesta kokonaisvaltaiseen avohoitoon
- iStockin IDA on uudenlainen ratkaisu tiedon tallentamiseen ja siirtämiseen reaaliaikaisesti jatkohoidosta päättävälle henkilölle
- Tavoitteena yhdistää pilottiin kotikäyntien tilastointi ja työajan seuranta
 - Vähentää käsikirjauksen tarvetta
 - => Riskit pienenevät, potilasturvallisuus paranee
 - => Resurssit kohdentuvat asiakastyöhön
 - Helpottaa työaikajärjestelyjä ja aidon resurssitarpeen arviointia
 - Mahdollistaa työajan kohdistamisen asiakastyöhön toimistotyön sijaan
- Tuloksena erittäin kustannusvaikuttava, helppokäyttöinen tiedonsiirto ja toiminnanohjausjärjestelmä
- Mietinnässä, voidaanko laajentaa muuhun käyttöön? •

TYRNÄVÄN IDEOITA KUNTA



- Monimuotolukio, joka vastaa aidosti ikä- ja elinkeinorakenteeseen
- Liikkuva hammashoito
- Lupa tehdä toisin –ryhmä tuottamaan ideoita palveluiden kehittämiseen ja ilkeisiin ongelmiin => ideat kokeiluun
- Asemakaavaton asuinalue
- Liikkumisen kokonaispalvelut



OMALEIMAINEN, MIELENKIINTOINEN JA HOUKUTTELEVA YMPÄRISTÖ

Ennakkoluulottomien ratkaisujen perinne

Tyrnävän Meijerikatu 1991-

Myllyrakennus (1919) kirjastoksi 1994

Juustomeijeri (1917) etälukioksi 1998-2011, päiväkotiki 2011-

Vanha meijeri (1906) lukusaliksi 2010

Pömilä (1919) ravintola- ja kahvilatoiminta 2006

Meijerikköjen asunnot (1906), asuntokäyttöön 2006



K
I
I
T
O
S



LAATUMUKULOITA PELLOILTA JA PIRTEISTÄ



- [..\..\My Pictures\Palkin pelto\video_Palkin pellostamov](#)