

KUNTA  
LIITTO

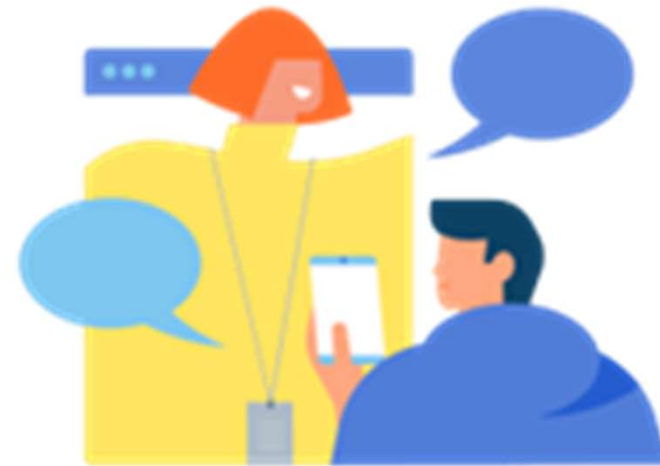
# Järjestöavustukset muutoksessa

Erityisasiantuntija **Sami Niemi**,  
Kuntaliitto



# Järjestöavustusten muutokseen liittyy useita samanaikaisia tekijöitä

- Hyvinvointialueiden perustaminen ja kuntien roolin muutos
  - Vastuunjaon selkeys?
  - Yhteistyö
- Taloudellinen tilanne kunnilla ja hyvinvointialueilla haastava
- Avustamiseen useita eri tapoja
- Järjestöjen toiminnan ammattimaistuminen
- Hankintoihin liittyvät kysymykset
- Avustushakemusten digitalisaatio
- Järjestökentän oma muutos – vapaan kansalaistoiminnan tukeminen tarpeen
- Lainsäädännön velvoitteet



# Kuntien lakisääteisiä lähtökohtia kansalaistoiminnan edistämiseksi

## kuntalaki 410/2015

- Kuntalaisten hyvinvoinnin ja alueen elinvoiman edistäminen.
- Kuntalaisten osallistumis- ja vaikuttamismahdollisuuksien turvaaminen.
- Palveluiden järjestäminen taloudellisesti, sosiaalisesti ja ympäristöllisesti kestäväällä tavalla.

## substanssilainsäädäntö

### liikuntalaki 390/2015

Kunnan tulee luoda edellytyksiä kunnan asukkaiden liikunnalle mm. tukemalla kansalaistoimintaa, mukaan lukien seuratoiminta.

### nuorisolaki 1285/2016

Kunnan tehtävänä luoda edellytyksiä luoda edellytyksiä nuorisotyölle ja -toiminnalle mm. tukemalla nuorten kansalaistoimintaa.

### laki kuntien kulttuuritoiminnasta 166/2019

Kunnan tehtävinä mm. edistää kulttuurin ja taiteen harrastamista sekä niihin liittyvää kansalaistoimintaa.

## 1.1.2023: laki sosiaali- ja terveydenhuollon järjestämisestä 612/2021

6§ Hyvinvoinnin ja terveyden edistäminen kunnassa, mm.

- kunnan vastuu hytestä.
- kytkeytyy kunnan lakisääteisiin tehtäviin.
- yhteistyö hyte:n edistämistyötä tekevien muiden julkisten toimijoiden, yksityisten yritysten ja yleishyödyllisten yhteisöjen kanssa.
- hyte-järjestöjen toimintaedellytyksiä ja vaikutusmahdollisuuksien edistäminen.

# Kunnan ja hyvinvointialueen roolit järjestöjen tukemisessa



## Laki sosiaali- ja terveydenhuollon järjestämisestä 612/2021 6 ja 7 §

- Sekä kuntien että hyvinvointialueiden on
  - tehtävä hyvinvoinnin ja terveyden edistämisessä **yhteistyötä** kunnassa **hyvinvoinnin ja terveyden edistämistyötä tekevien** muiden julkisten toimijoiden, yksityisten yritysten ja yleishyödyllisten yhteisöjen kanssa.
  - **edistettävä** hyvinvoinnin ja terveyden edistämistyötä tekevien **järjestöjen toimintaedellytyksiä ja vaikutusmahdollisuuksia hyvinvoinnin ja terveyden edistämisessä**
- Vuosittaiset neuvottelut
- Roolien ja yhteistyön mallien löytäminen edelleen monin paikoin valmistelussa

**Mitä muita  
toimintaympäristöön  
liittyviä tekijöitä tulee  
mieleen?**

# Lisätiedot:

**Mari Ahonen-Walker**  
Erityisasiantuntija

p. +358 50 4526 433

[mari.ahonen-walker@kuntaliitto.fi](mailto:mari.ahonen-walker@kuntaliitto.fi)

**Sami Niemi**

Erityisasiantuntija

p. + 358 50 5899 187

[sami.niemi@kuntaliitto.fi](mailto:sami.niemi@kuntaliitto.fi)



[www.kuntaliitto.fi](http://www.kuntaliitto.fi)

The background is an abstract composition of colors and textures. It features a large, bright yellow area on the right side, which appears to be a brushstroke or a splash of paint. On the left side, there are diagonal bands of blue and red, also with a splattered or textured appearance. The overall effect is dynamic and artistic.

# KUNTA LIITTO