

Uudenmaan erillisratkaisu kuntien näkökulmasta

Päivi Laajala

Oulun kaupunginjohtaja

2.10.2019

OULU

Oulu Capital
of Northern
Scandinavia 





Selvitys kuntien sote-tuottajaroolista

Oulun vastaukset sosiaali- ja terveysministeriön kyselyyn kuntien roolista
sosiaali- ja terveyspalvelujen TUOTTAJANA

OULU

Oulu Capital
of Northern
Scandinavia 

1. Tulisiko kunnilla olla **oikeus tuottaa** laissa tarkemmin määriteltyjä sosiaali- ja terveyspalveluja **osana maakunnan palvelutuotantoa**, jolloin kunnille maksettavista korvauksista säädettäisiin lailla?

Tässä tapauksessa maakunnalla ei olisi oikeutta estää kuntaa tuottamasta palveluja.

Ei

1.1. Mikäli kunnilla olisi lain perusteella oikeus tuottaa palveluja, kuinka todennäköisesti kuntanne käyttäisi tätä oikeutta?

Hyvin
epätodennäköisesti

2. Tulisiko kunnalla **olla mahdollisuus tuottaa** sosiaali- ja terveyspalveluja **osana maakunnan järjestämistä kuuluvia palveluja**?

Tässä tapauksessa maakunta tekee päätöksen ja **solmii sopimuksen kunnan kanssa**.

Kyllä

2.1. Mikäli kunnilla olisi mahdollisuus tuottaa palveluja, kuinka todennäköisesti kuntanne käyttäisi tätä oikeutta?

Hyvin
todennäköisesti

3. Tulisiko kunnalla olla laissa **säädetty velvollisuus tuottaa** sosiaali- ja terveyspalveluja osana **maakunnan järjestämistä kuuluvia palveluja**, jolloin kunnille maksettavista korvauksista säädettäisiin lailla?

Tässä tapauksessa maakunnalla ei olisi oikeutta estää kuntaa tuottamasta palveluja, eikä kunnilla olisi oikeutta olla tuottamatta palveluja.

Ei

4. Tulisiko kunnilla olla maakunnan palvelutuotantoon nähden oikeus (yleisen toimivallan perusteella) **tuottaa palveluja omalla verorahoituksellaan**, ilman maakunnan maksamaa korvausta ja erillään maakunnan järjestämisvastuusta ja palveluntuotannosta?

Tässä tapauksessa palvelut olisivat kunnan omille kuntalaisilleen tarjoamia **laissa säädetyn julkisen järjestämisvastuun ulkopuolisia/ylimääräisiä palveluja**.

4.1. Mikäli kunnilla olisi oikeus tuottaa palveluja omalla verorahoituksellaan, kuinka todennäköisesti kuntanne käyttäisi tätä oikeutta?

5. Mikä on kuntanne ensisijainen **näkemyks kuntien roolista toimia sote-palvelujen tuottajana?**

Kunnalla olisi mahdollisuus tuottaa palveluja **maakunnan harkinnan ja maakunnan kanssa tehtävän sopimuksen perusteella**. Korvaus määräytyisi sopimuksen perusteella.

Kunnalla olisi oikeus (yleisen toimivallan perusteella) tuottaa palveluja **omalla verorahoituksellaan** ilman, että maakunta määritteli sen palvelutuotantoa tai maksaisi sille korvausta.

Kyllä

Mahdollisesti

Ensisijainen

Toissijainen

Sosiaalihuolto:

- Sosiaalihuollon ohjaus ja neuvonta (Sosiaalihuoltolaki, SHL 6§)
- Rakenteellinen sosiaalityö (SHL 7§)
- Lasten ja nuorten hyvinvoinnin edistäminen (SHL 9§)
- Palvelujen kehittäminen kasvatuksen tukemiseksi (SHL 10§)
- Liikkumista tukevia palveluja (SHL 23§)
- Kuntouttavaa työtoimintaa (Laki kuntouttavasta työtoiminnasta)
- Oppilas- ja opiskeluhuollon kuraattoritoimintaa (Oppilas- ja opiskelijahuoltolaki)

Terveydenhuolto:

- Terveyden ja hyvinvoinnin edistäminen kunnassa
- (Terveydenhuoltolaki, TervHL 12§)

**Mitä palveluita
katsotte
tarkoituksen-
mukaiseksi
kuntien tuottaa?**

Väestöpohjaltaan **riittävän suuruisilla kunnilla** tulee olla mahdollisuus **harkita sekä järjestämis- että tuottamisvastuun säilyttämistä tai jakamista maakuntien kanssa** kuitenkin niin, että tässä tapauksessa **rahoitus tulee suoraan valtiolta kunnille.**

Lisäksi toteutus edellyttää, että sosiaali- ja terveydenhuollon palvelujen **integraation toteutumista edistetään** paikallisten ja alueellisten **selvitysten pohjalta** mahdollistaen integraation toteutuksessa **eri vaihtoehtoja.**

MUTTA:

**Oulun
yhteenvedo
vastauksista**



Integraatioselvitys ja uusi teknologia

OULU

Oulu Capital
of Northern
Scandinavia 

Oulun kaupungin ja Pohjois-Pohjanmaan sairaanhoitopiirin integraatioselvitys

- **Ajantasaista ja luotettavaa, analysoitua tietoa**
 - Toimintatiedot mahdollistavat asiakaskohtaisen kustannustiedon saamisen koko hoito- ja palveluketjussa perustasolta erikoishoitoon
- **Johtamisen ja ohjaamisen työkalu**
 - Tavoitteena löytää yhteisen tiedon analyysin avulla keskeisimmät integraatiopotentiaalit ja toiminnan muutoksen tarpeet

Oulun kaupungin ja Pohjois-Pohjanmaan sairaanhoitopiirin tiedot on yhdistetty THL:n tutkimusluvalla henkilötunnustasolla, jonka jälkeen henkilötunnukset on salattu. Tutkimuslupa haettiin osana maakunnallista sote-valmistelua kattamaan kaikki maakunnan kunnat.

Integraatio – löydöksiä ja päätelmiä

Kallein 10 % asukkaista kerrytti 78 %
sosiaali- ja terveyspalveluiden
kustannuksista vuonna 2018

54%
kustannuksista

Avainryhmät

- yli 75-vuotiaat
- yli 18-vuotiaat mielenterveys- ja päihdeasiakkaat
- alle 18-vuotiaiden raskaat palvelut

Sote-integraatiosta hyötyvät asiakasryhmät:
monialaisia palveluja tarvitsevat, moniongelmaiset,
ikäihmiset, pitkäaikaissairaat, paljon palveluja
tarvitsevat tai käyttävät asiakkaat

Suomea pidetään sote-integraation
mallimaana, mutta hyvien käytäntöjen
vaikutus on jäänyt vähäiseksi. Oppia Oulusta?

Perus-
terveydenhuolto

Yhteinen tieto ja tiedonkulku
Asiakaskeskeiset, sujuvat ja ammattitaitoiset hoito- ja palveluketjut

Erikois-
sairaanhoito

OULU

Oulu Capital
of Northern
Scandinavia

OYS⁺2030

Maailman älykkäin sairaala

KÄRKITEEMAT
2019–2021

Älykkään terveyden ja hyvinvoinnin innovaatiokokonaisuus

Palvelujen älykäs
digitalisointi ja
johtaminen

OuluHealth
johtavaksi
ratkaisujen
kehitysalustaksi

Osaamisen
kaupallistaminen

- Tulevaisuuden teknologioiden hyödyntäminen ajasta ja paikasta riippumattomissa hyvinvointipalveluissa
- DigiHealth osaamiskeskittymän hyödyntäminen
- Uusien palveluiden rohkea kokeileminen ja tarvelähtöisten ratkaisujen yhteinen kehittäminen
- OuluHealth Labs - innovaatio- ja kehitysalustojen hyödyntäminen
- Monitoimijamalli ja yhteinen innovaatioprosessi tukee uusien innovaatioiden kehittämistä, käyttöönottoa ja kaupallistamista.

Sosiaali- ja terveydenhuollon digitulevaisuus tehdään yhdessä



Virtuaalinen hyvinvointi neuvola 2.0

- Lapsiperheiden digitaalinen palvelutarjotin
- Virtuaalinen äitiyspakkaus

”Kotoa kotiin” digitaaliset palvelut osana hoito- ja palvelupolkua

- Ennakoivia palveluita, hoitopolkua tukevia ratkaisuja
- Esimerkkinä mielenterveys
- Saumattomat digipalvelut: PPSHP & Ouka yhdessä (dataintegraatio)

+75 v ikäntyvien kotona asumisen ratkaisuportfolio

- matalankynnyksen ennakoivia palveluita kotona asumisen tueksi

Tarvitaan laaja- alaista osaamista:

- 5G/6G
- Tekoäly
- Kyberturvallisuus
- Palvelumuotoilu
- OuluHealth Labs mahdollistavana alustana
- Kytkeytyy yliopiston Profi5 tutkimusalueisiin

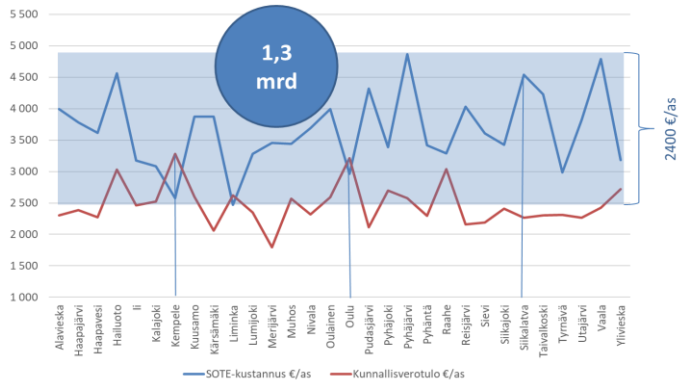


Maakuntaverosta

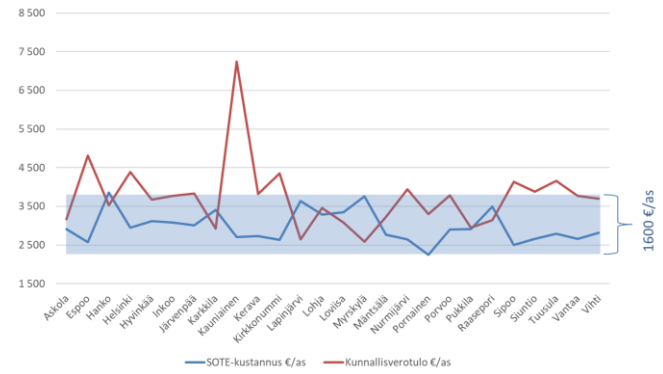
OULU

Oulu Capital
of Northern
Scandinavia 

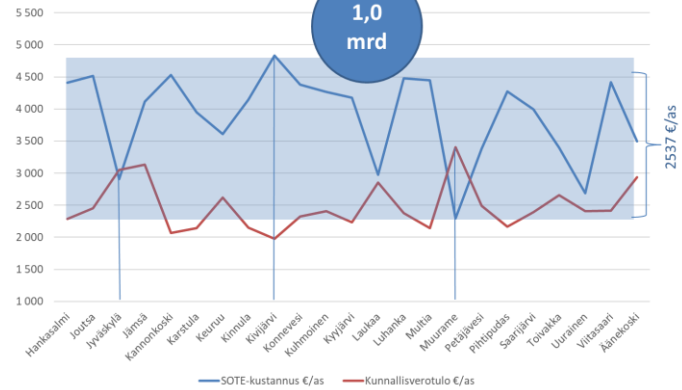
Pohjois-Pohjanmaa



Uusimaa



Keski-Suomi



LAUANTAINA 28. SYYSKÜLÄ 2019 KALEXI

Ei sote-veroa maakunnille

Sote-asiantuntijoiden mielestä lainsäädännön ja rahoituksen pitää olla yksissä käsissä. Siksi sote-palvelujen rahoitus- ja järjestämisvastuun tulee kuulua valtiolle. Maakuntaverot voisi kiristää verotusta.

PUHEENVUORO

SARAKI ALHOPIO
ARTO ALANDI
pohjois-suomalainen

vuotta ja toistavasti sekä hillit-
kustannusten nousua. Hallitusho-
jelman mukaan sote-uudistukses-
vastaan maakuntien verotus-
oikeus ja monikanavaraituksen
purkamisen valmistellaan parhaillaan
parlamentarissa komiteassa vuoden
2020 loppuun mennessä, eikä
tämä muutos ei kiristä kokonaisve-
rortusta.

Akuvaiheessa maakuntien rahoitus
perustuu maakuntaveron sijasta valtion rahoitukseen.

Eduskuntaryhmien tullut ri-
poitella huolta rahoituksen
työkemety varten eräitä kyy-
nyksiä, joilla on merkittäviä
vaikutuksia käytännön toimin-
taan.

Medin kirjoittajien mielestä
lainsäädännön ja rahoituksen
pitää olla yksissä käsissä. Siksi
sote-palvelujen rahoitus- ja jär-
jestämisvastuun tulee kuulua
valtiolle eikä maakunnille, jotka
voisivat vastata palvelujen tuot-
tamisesta

tutustuu tulee valtia vaaleilla, tu-
ten aikana Kainuun maakunta-
hallissa.

Terveystieteiden sote-menet val-
teitit 2017 maan eri osissa lä-
hes 20 prosenttia. Terveystie-
dit menet ovat tilastotietoa, jo-
ka auttaa tarkastelemaan kuntien
vuodittaisia arvoja ja tervey-
denhuollon asiakaskeuhkia met-
toimenoja.

Terveystieteiden menojen val-
telun vaikuttavat palvelujärjes-
telmän rakennus ja toistavasti,
mutta myös alueellista seikkoi-
ta ja väestöllä johtavat syyt.

Ennen kuin terveystieteiden
menojen vaihtelu oleellisesti vi-
henee, ei maakuntaverotuksen

kyntötoiminnan ole mielekkäin
perustelu, koska se lisää riittä-
verotuksen kiristymistä.

Väestönmuutos tulee järkev-
käsi-työläisillä uudellen maan-
kuntien rakojen heikentämistä.
Tällöin joudutaan turvaamaan
maan verotus ja maksujen koro-
naksi, laaturahoituksen tai val-
tion ja muiden maakuntien tu-
toe.

Isäntösten maakuntien toimin-
ta ja taloudenhoitoon olisi val-
ta turvata koko maassa yhden-
taisi ja laadukkaat palvelut sekä
hillitä kustannusnopeutta.

Monikanavaraituksen purkamisen
vaikuttaa suuren määrän
sote-terveyshuollon ja yksityi-
sen terveydenhuollon kela korva-
uksiin. Näiden korvausten et-
le lisää vaiheessa puuttua, koska
odotusajat terveyskeskikäntäjäille
ja erityisesti hampaahuollon ovat
liian pitkiä.

Tällä tutkimuksen mukaan
maailmassa 2019 vain 40 prosenttia

parhaiten parantaa palvelusoi-
tin ja kela korvausten avulla. Työ-
terveyshuollon järjestämisen
ja rahoituksen ei myöskään tule
päättää ennen kuin julkisen ter-
veyshuollon toimintatien, että ei-
käreilleen hoitoon pääsee vii-
kessä.

Hallitushoijelman mukainen esi-
työs on niin monimutkainen, et-
tä se vaarantaa jilleen sote-uudi-
stuksen toteutumisen. Eduskun-
ty-ryhmien maanmuutos muista al-
eistä poikkeuksena ratkaisua voi ol-
la riski, joka voi johtaa perustus-
lakilain ongelmien. Siksi sote-
uudistuksessa tulisi edetä koettujen
lainsäädännön poikojta ja antaa
niitä alueellille ratkaisuilla.

Sakari AlhoPIO on turkulaisten lää-
kintötoimiston, lääketieteen ja kirur-
gin tohtori sekä terveyspolitiikan
asiantuntija, joka on aloittanut
kansainvälisen Turun ja Helsingin
yliopistolla.

Johtopäätökset

- Kunnittain tarkasteltuna kunnallisveron (maakuntaveron) tuotto on **kääntäen verrannollinen** sote-kustannuksiin.
- Maakunnan sosiaali- ja terveydenhuollon **kustannukset** muodostavat **kokonaisuuden**.
- Mikäli rahoitus järjestetään maakuntaveron tai alueellisen veron tuotolla, osallistuvat **kunkin kunnan veronmaksajat** kustannusten kattamiseen – toki samalla maakuntaveroprosentilla.
- **Muodostuu maakuntakohtainen tasausjärjestelmä.**
- **Mikäli valtionosuusjärjestelmä edelleen hiipuu, syntyy maakuntien kesken rajuja veroprosenttieroja.**
- Maakuntien **veronmaksukyky vaihtelee** huomattavasti.

**Jos
maakuntaveron
tulee, tulee
maakuntaverolla
rahoitettava
osuus jättää
marginaaliseksi!**

**Soteratkaisu ei poista suuria
haasteita**

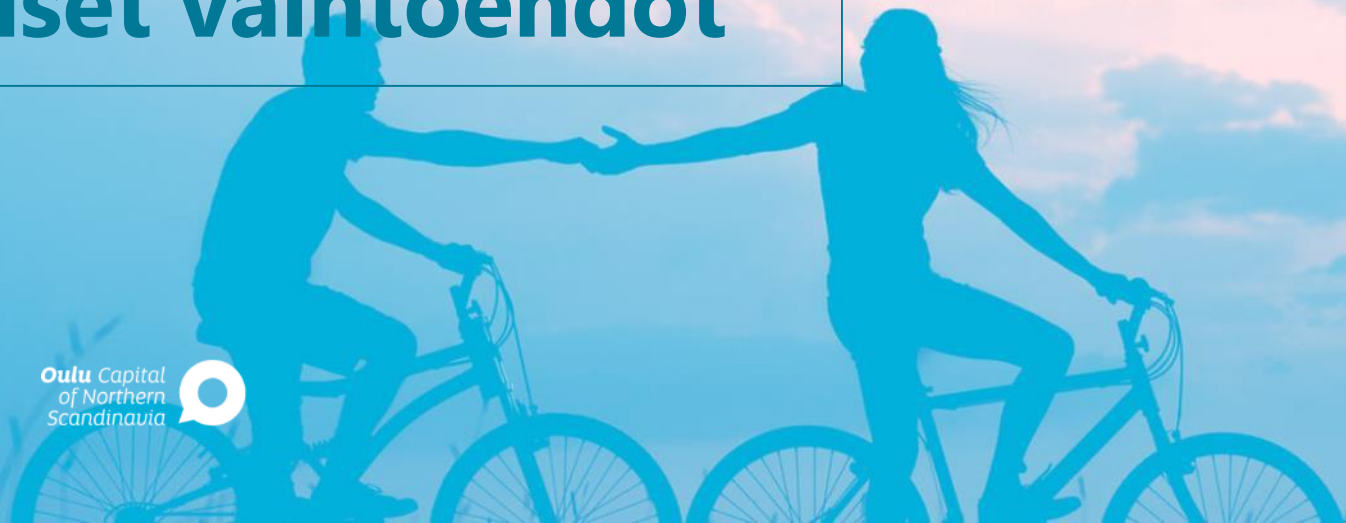


Väestökehitys
Kaupungistuminen
Medikalisaatio

Tieto, tutkimus Uudet teknologiat Ekosysteemit Erilaiset vaihtoehdot

OULU

Oulu Capital
of Northern
Scandinavia





Kiitos!

OULU

Oulu Capital
of Northern
Scandinavia

