

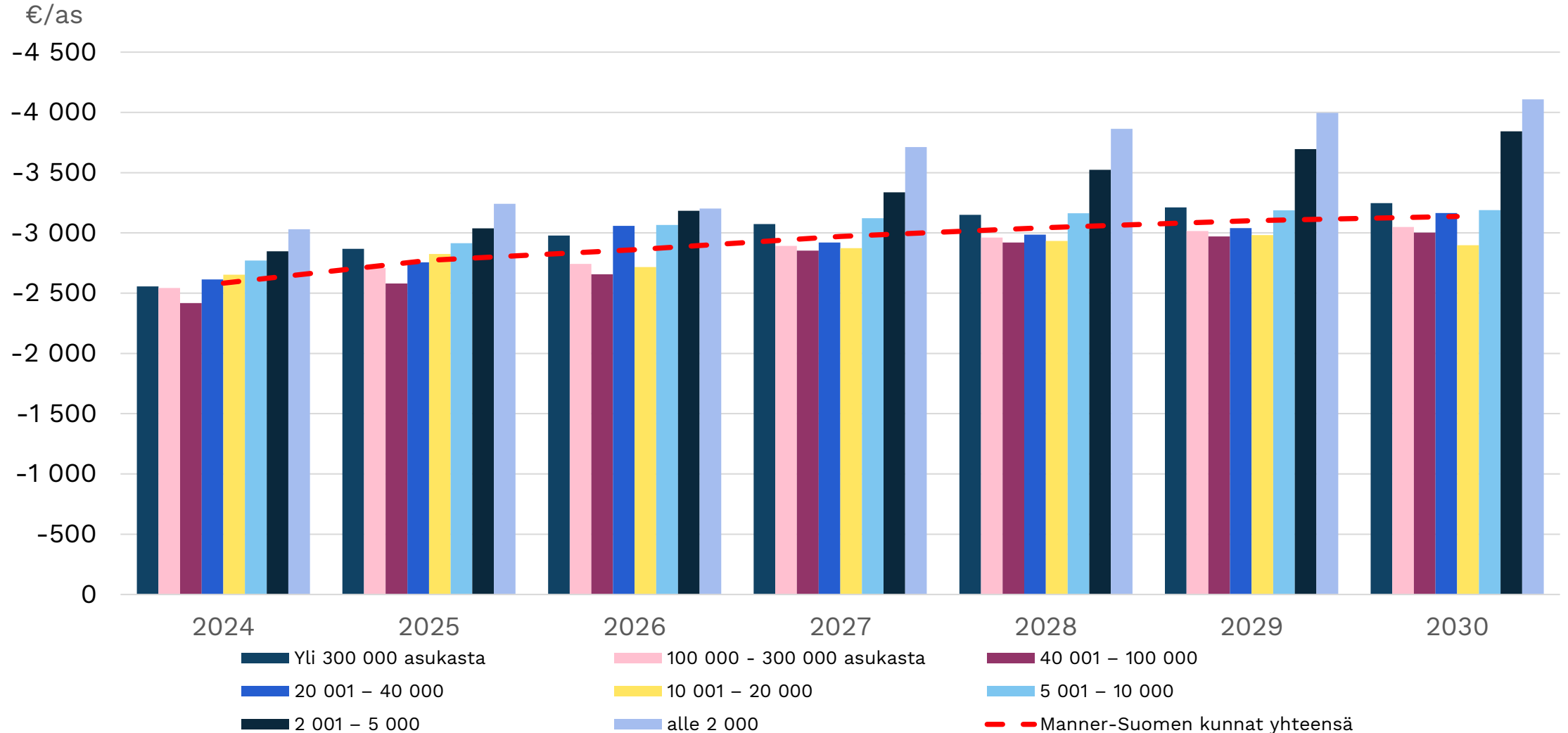
# **Kuntien ja kuntayhtymien painelaskelma vuoteen 2030 asti kuntakokoryhmittäin**

Kuntatalousohjelma kevät 2026

# Painelaskelma

- Painelaskelmakehikko on Valtiovarainministeriön julkaisema laskelma, joka kertoo kuntatalouden kehitysnäkymistä.
- Painelaskelma julkaistaan kahdesti vuodessa, keväällä ja syksyllä.
- Tässä kalvosarjassa havainnollistetaan kevään 2026 painelaskelmakehikko kuntakokoryhmittäin.
- Kuntakohtaiset tiedot löytyvät Valtiovarainministeriön verkkosivuilta.

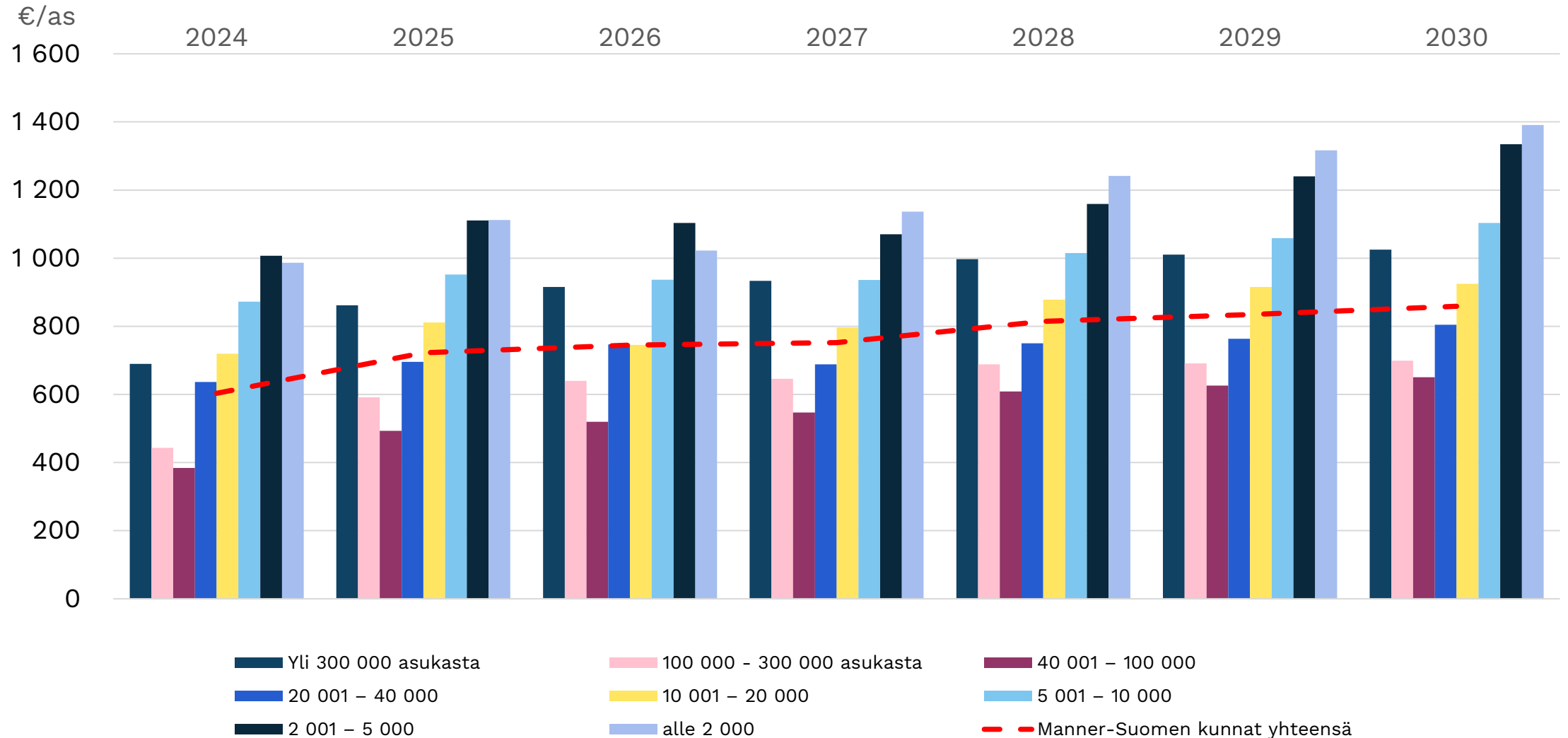
# Toimintakate kuntakokoryhmittäin, €/as



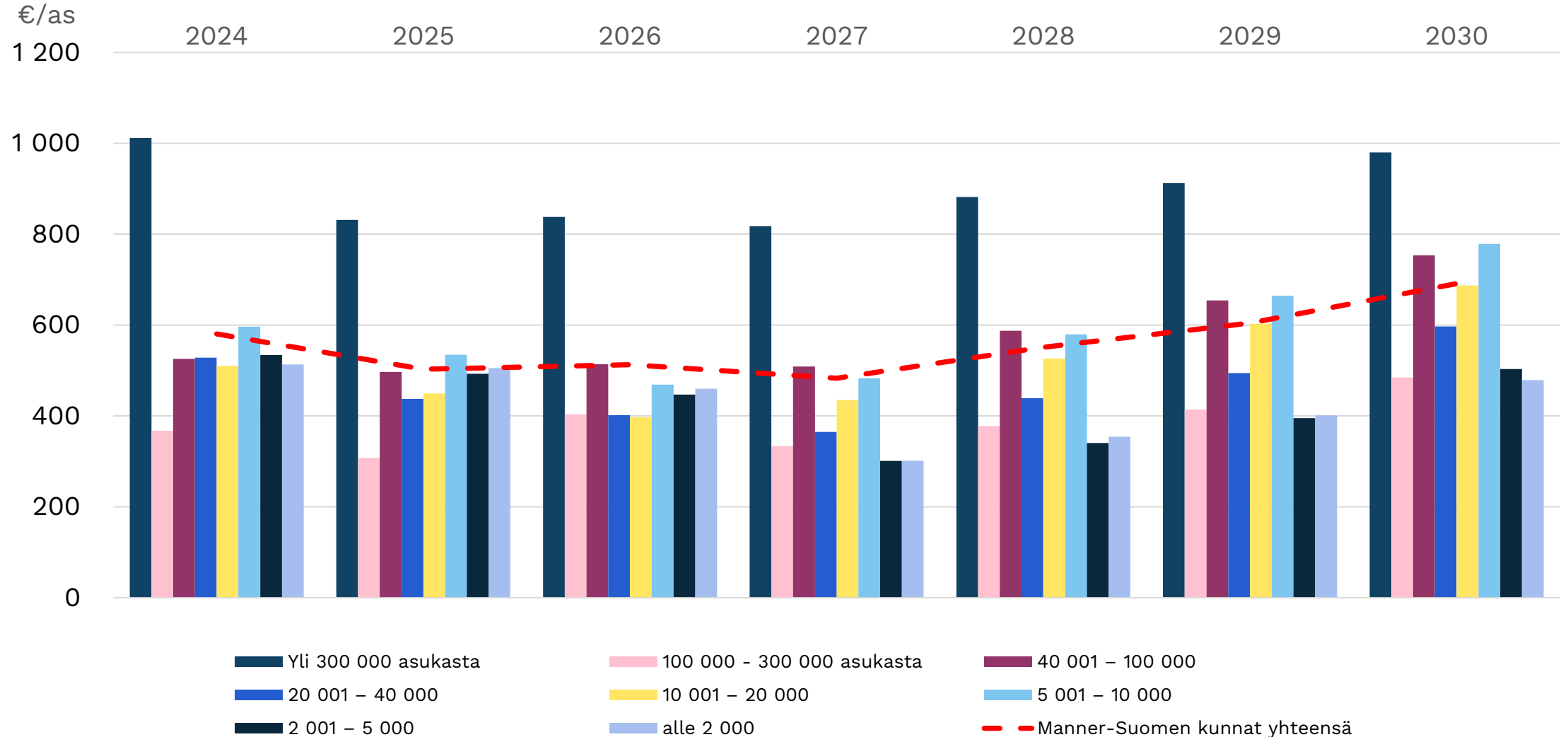
# Verotulot kuntakokoryhmittäin, €/as



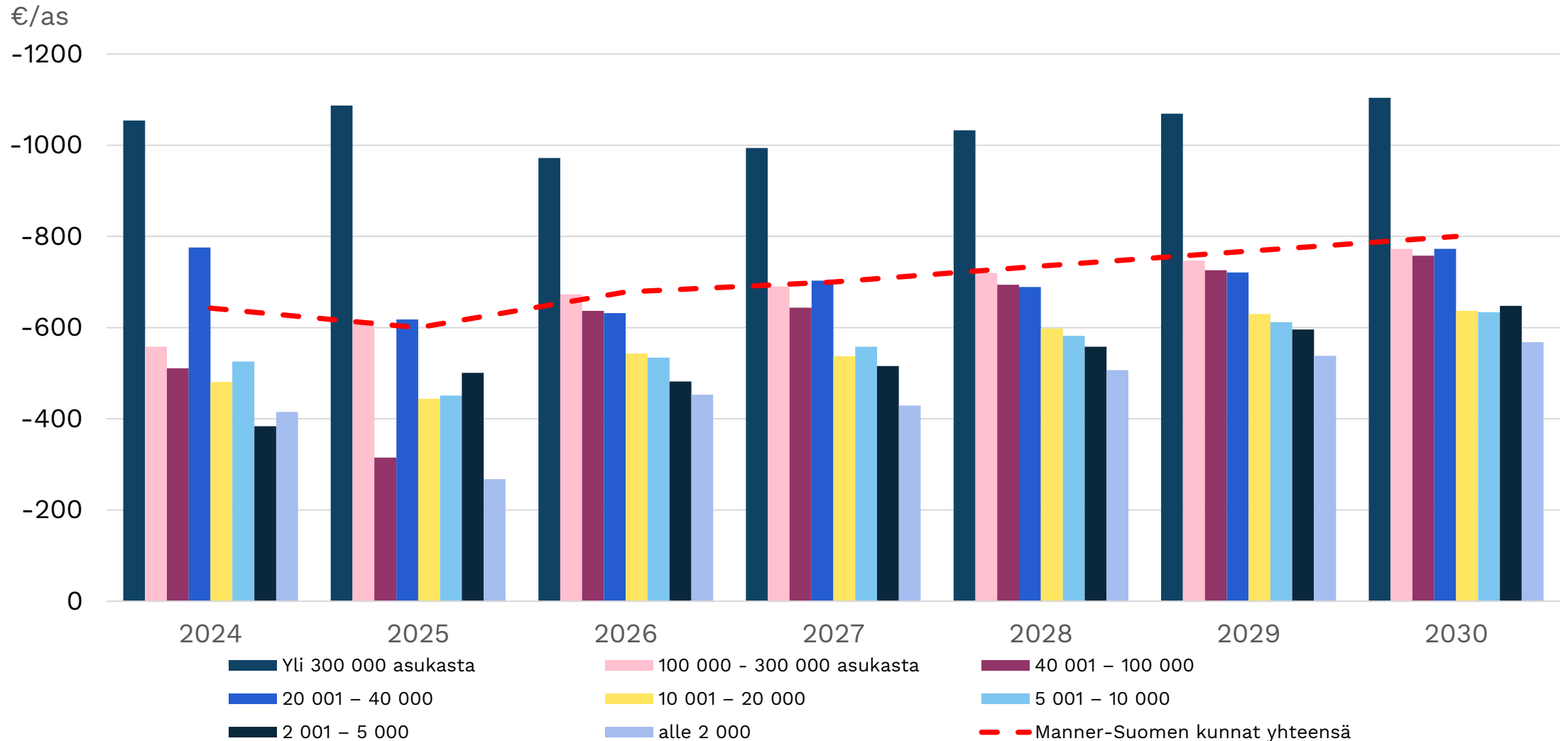
# Valtionosuudet kuntakokoryhmittäin, €/as



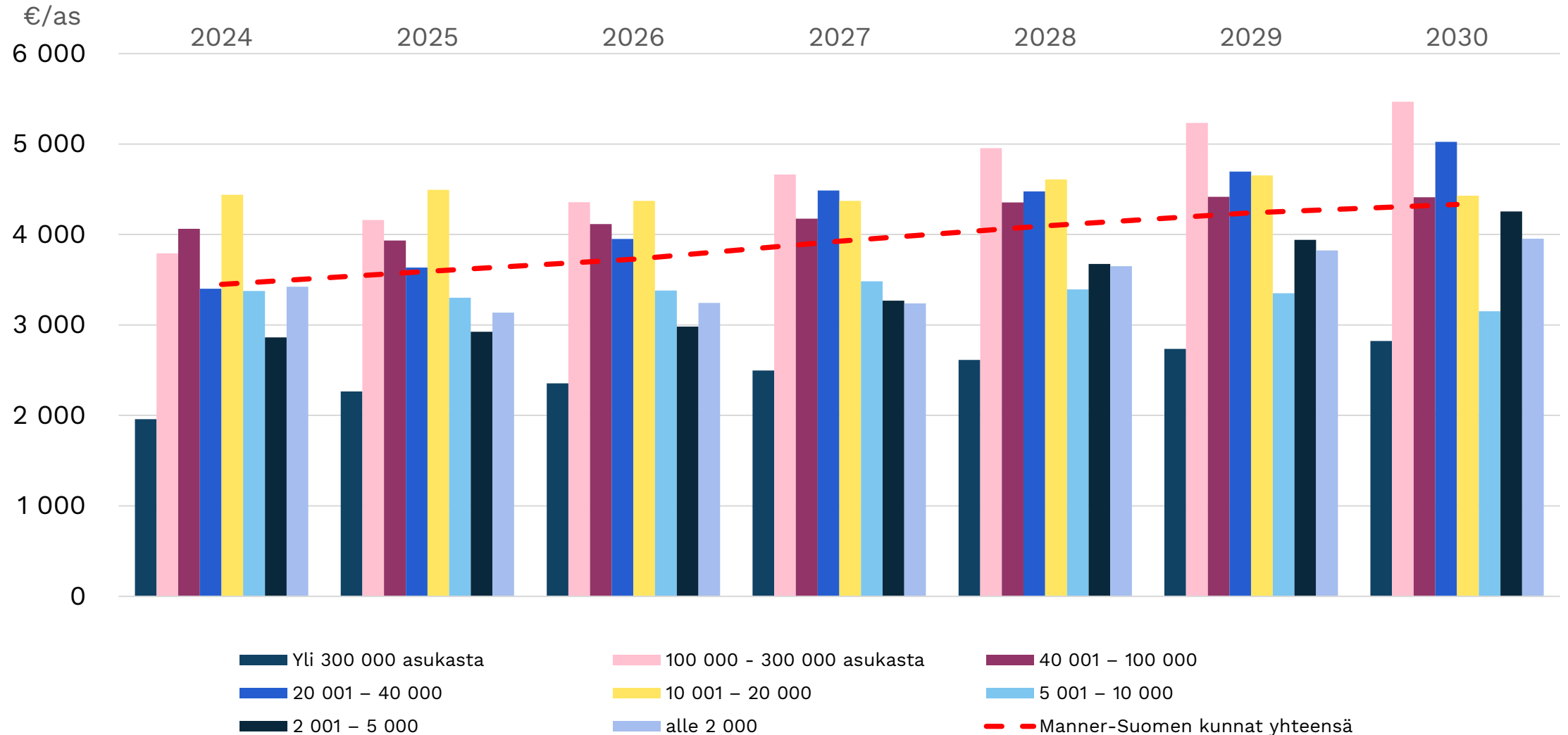
# Vuosikate kuntakokoryhmittäin, €/as



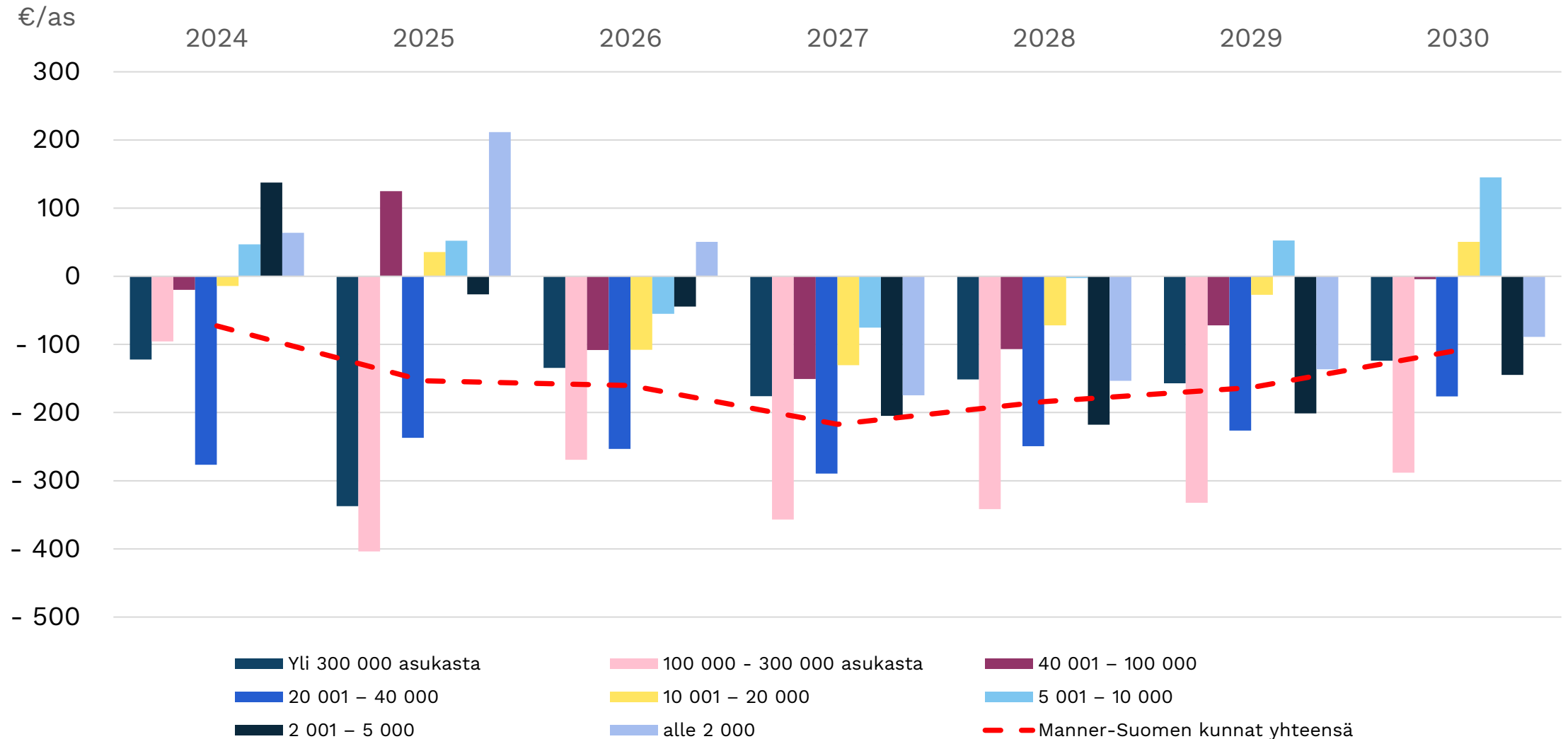
# Nettoinvestoinnit kuntakokoryhmittäin, €/as



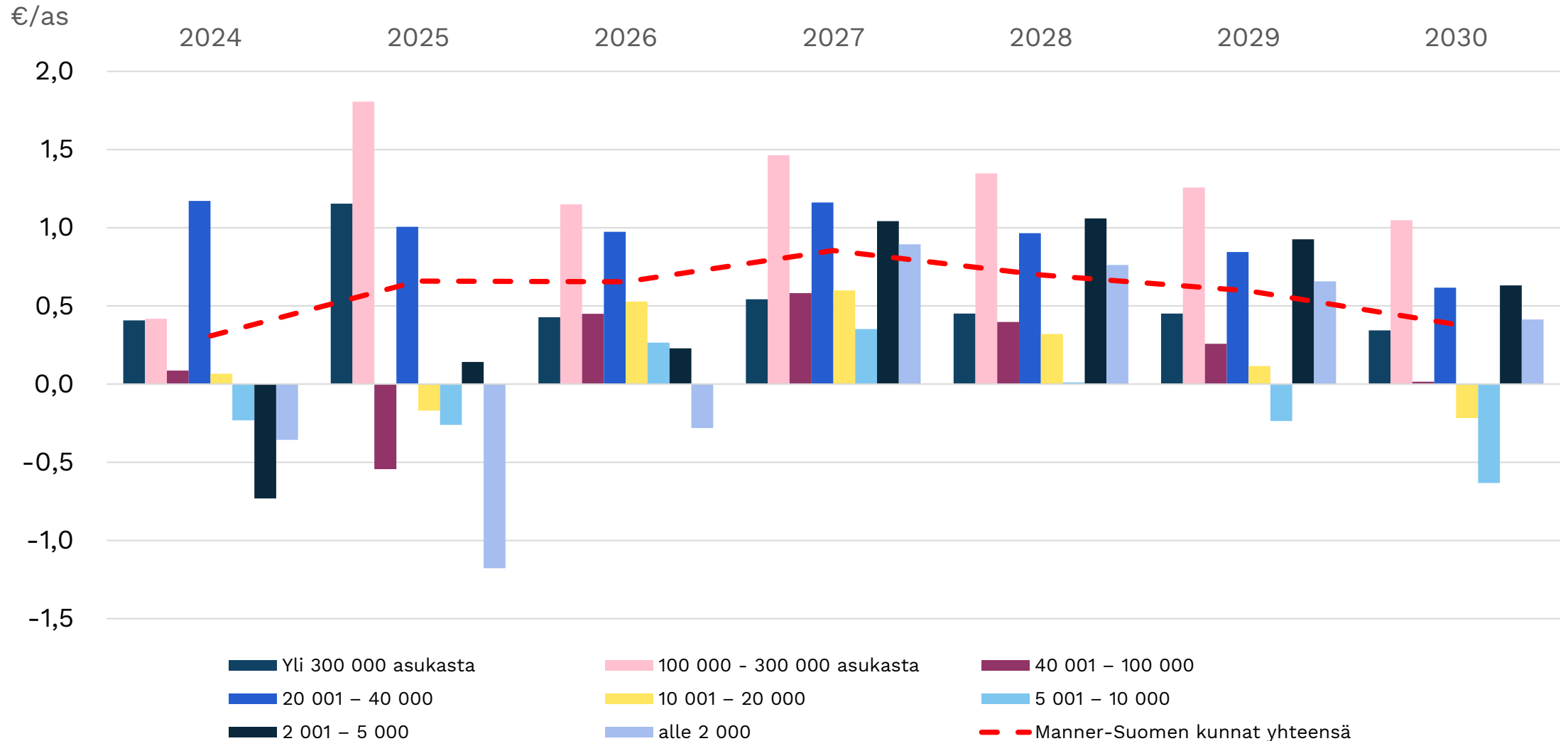
# Lainakanta kuntakokoryhmittäin, €/as



# Toiminnan ja investointien rahavirta kuntakokoryhmittäin, €/as



# Kunnallisveroprosentin korotuspaine kuntakokoryhmittäin, %-yksikköä



# Alijäämäisten kuntien lukumäärä

Kuntien lkm

