

Jälkihuollon
asiakkaana olevien
nuorten palvelupolut –
teemafoorumi
14.6.2021 klo 12-14

Sosiaalisesti kestävät kunnat



Jälkihuollon asiakkaana olevien nuorten palvelupolut - teemafoorumi

OHJELMA

- 12.00 Tervetuloa teemafoorumiin! Millaisen kokonaisuuden olemme toteuttaneet?
Erityisasiantuntija Maria Salenius, Kuntaliitto
- 12.10 Miltä näyttää jälkihuollon tilanne juuri nyt kuntien näkökulmasta?
Erityisasiantuntija Aila Puustinen-Korhonen, Kuntaliitto
- 12.25 Miten nuoret voivat juuri nyt?
FT, vastaava tutkija Tomi Kiilakoski, Nuorisotutkimusseura
- 12.40 Miltä tehtiin ja mitä kunnat voivat hyötyä tällaisesta tarkastelutavasta?
Palvelumuotoilijat Minna Vänskä ja Juha Tuulaniemi, Gofore Oy
- 12.45 Jälkihuollon asiakkaana olevien nuorten palvelupolku -prosessimme tuottaman aineiston
ja visualisoinnin esittely
Palvelumuotoilija Minna Vänskä, Gofore Oy
- 13.05 Kommenttipuheenvuoro työpajasarjaan osallistuneesta kunnasta
Vt. sosiaalityöntekijä Marianna Koisti, Turun kaupunki, jälkihuolto
- 13.15 Yhteinen keskustelu Chatia hyödyntäen
- 13.50 Kohti jatkotoimenpiteitä
- 14.00 Tilaisuus päättyy



#jälkihuolto
#sosiaalinenkestävyys

Tervetuloa teemafoorumiin! Millaisen kokonaisuuden olemme toteuttaneet?

Maria Salenius, erityisasiantuntija
@Maria_Salenius

Kuntaliitossa tunnistettiin tarve
kehittää jälkihuollon
asiakkaana olevien
nuorten palvelupolkuja osana
strategista teemakokonaisuuttamme
*Sosiaalisesti kestävät
kunnat.*

Ideasta ja tavoitteesta

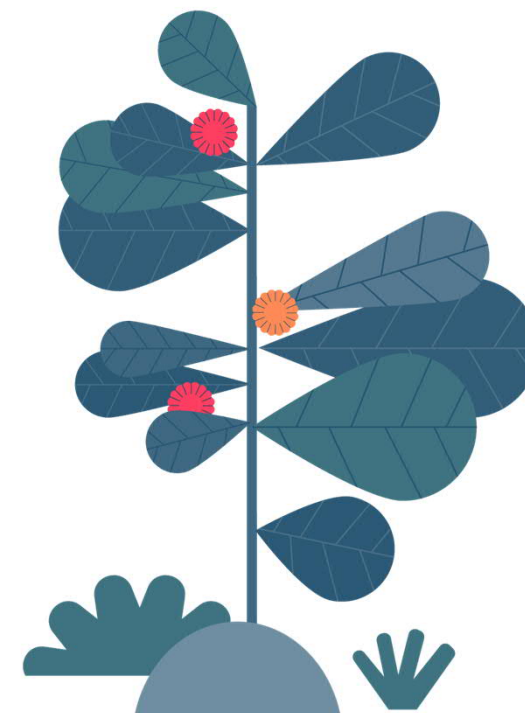
Sosiaalisen kestävyuden yhtenä tavoitteena on huomion kiinnittäminen myös niihin väestöryhmiin, joilla on erityisen merkittävä riski syrjäytyä. Jälkihuollon asiakkaana olevien nuorten palvelupolkuihin keskittyvän tarkastelun tavoitteena on tukea kuntia tunnistamaan ja ratkaisemaan haasteita murrosvaiheessa.

Kehittämisideassa on kiinnitetty uudella tavalla huomiota jälkihuollon asiakkaana olevien nuorten palvelupolkujen kehittämiseen ja osallisuuden näkökulmaan. Tuomalla kuntia ja muita keskeisiä toimijoita yhteen etsitään uudenlaisia ratkaisuja ja toimintamalleja.



Miksi juuri jälkihuolto?

- Hyvin hoidettu, nuorta tukeva jälkihuolto kannattelee itsenäistymisvaiheen yli ja ehkäisee aikuisiän haasteita, kuten esimerkiksi työkyvyttömyyseläkettä tai laitospaikkaa.
- Jälkihuollon rooli on ennaltaehkäisevää myös ylisukupolvisen huono osaisuuden näkökulmasta. Tutkimustulosten mukaan kuitenkin liian harvoin jälkihuollon kokonaisuus toteutuu onnistuneesti.
- Jälkihuollon asiakkaina olevien täysi-ikäisten nuorten määrä on kasvussa tulevina vuosina: Jälkihuollon päättymisen ikäraja nousi 21 ikävuodesta 25 ikävuoteen 1.1.2020.
 - Velvollisuus jälkihuollon järjestämiseen päättyy nuoren täyttäessä 25 vuotta tai viiden vuoden kuluttua siitä kun lapsi on sijoittamisen päättymisen jälkeen ollut viimeksi lastensuojelun asiakkaana.
 - Ikärajan nosto haastaa kuntia kehittämään palveluja erityisesti opiskelun ja työelämäpalvelujen suuntaan ja yhteistyöhön näiden tahojen kanssa.



Haasteet



- Kunnissa tehdään paljon hyvää kehittämistyötä, mutta yksittäiset työntekijät ja organisaatiot ovat usein ylikuormittuneita
 - Välttämättä ei ole myöskään riittävästi tietoa siitä mitä nuoret toivovat ja miten he haluaisivat osallistua
 - Hallitusohjelmassa on kirjaus jälkihuollon kehittämiseksi, mutta murrosvaiheessa jälkihuollon kehittämisestä puuttuu systemaattisuus ja selkeät toimintakäytännöt. Vaihtelua jälkihuollon työtavoissa on kunnittain, työntekijöittäin ja alueittain.
 - Kysymys on kunnille myös taloudellisesti merkittävästä asiasta. Kunnilla on tällä hetkellä vastuu jälkihuollon kehittämisestä, mutta riittämättömästi resursseja sen käytännön toteuttamiseen.
- > Iso kansallinen tulevaisuuskuva jälkihuollon kehittämisestä puuttuu.

Jälkihuollon toteuttaminen vaatii laaja-alaista yhteistyötä ja yhdyspintojen ylityksiä

- Vaikka jälkihuollosta säädetään lastensuojelulaissa ja nuorille tehtävät yksilölliset suunnitelmat ovat sosiaalityön toimintakenttää, jälkihuollon toimeenpano tapahtuu käytännössä pääsääntöisesti muissa, kuin SOTE-palveluissa.
- Nuoren asiointi ja tuentarpeet liittyvät pitkälti palveluihin, jotka eivät ole sote-palveluita, kuten:
 - asumiseen
 - koulutukseen
 - työhön ja toimeentuloon
 - vapaa-aikaan ja harrastamiseen
- Huomattavaa on, että mahdollisesta sote-uudistuksesta huolimatta pääosa näistä palveluista on edelleen kuntien vastuulla. Miten saadaan yhdyspinnat toimiviksi niin että kokonaisuus on ehjä, mutta yksilöllisesti räätälöitävissä?

-> Miten huomioidaan nuorten tarpeet? Mikä on kunnan rooli tulevaisuudessa jälkihuollon osalta?

Miten mahdolliset tulevat hyvinvointialueet ohjaavat nuoria näihin kuntien palveluihin?

Työpajasarjasta

Toteutus

- Neljän työpajan sarja ajalla 9.2.-17.3 Gofore Oy:n fasilitoimana
- Työpajojen kautta saatiin syvennettyä ymmärrystä monialaisiin palvelupolkuihin liittyvissä haasteissa erityisesti jälkihuollon asiakkaana olevien nuorten osalta
- Tarkastelun kohteena erityisesti nivelvaiheet
- Monialainen osallistujajoukko
- Yhteistyössä STM:n kanssa
- Taustalla Kuntaliiton asiantuntijoista muodostuva sparrausryhmä



Työpajojen aikana tuotettiin nykytilakuvaus palvelupolusta yhdessä keskeisten toimijoiden kesken.

Samalla saatiin myös kuva keskeisimmistä kehittämiskohteista ja tarpeista.



Käsissämme on
ainutlaatuinen
aineisto jälkihuollon
kehittämisen tueksi
kunnille: vastaavaa ei
ole koskaan
aiemmin koottu.

Tilaisuuden aineistot julkaistaan
tapahtuman sivulla Kuntaliiton
tapahtumakalenterissa:

[https://www.kuntaliitto.fi/tapahtumat/
2021/jalkihuollon-asiakkaana-olevien
-nuorten-palvelupolut-teemafoorumi](https://www.kuntaliitto.fi/tapahtumat/2021/jalkihuollon-asiakkaana-olevien-nuorten-palvelupolut-teemafoorumi)

Tervetuloa!

Maria Salenius

Erityisasiantuntija, ratkaisupäällikkö

Etunimi.sukunimi@kuntaliitto.fi

050-561 0466

@Maria_Salenius



www.kuntaliitto.fi

The background is a vibrant, abstract composition. It features a large, bright yellow area on the left side, which transitions into a white area on the right. The white area is heavily splattered with red paint, creating a marbled effect. There are also several orange and blue circular and irregular shapes scattered across the yellow and white areas. The overall style is energetic and artistic.

KUNTA LIITTO