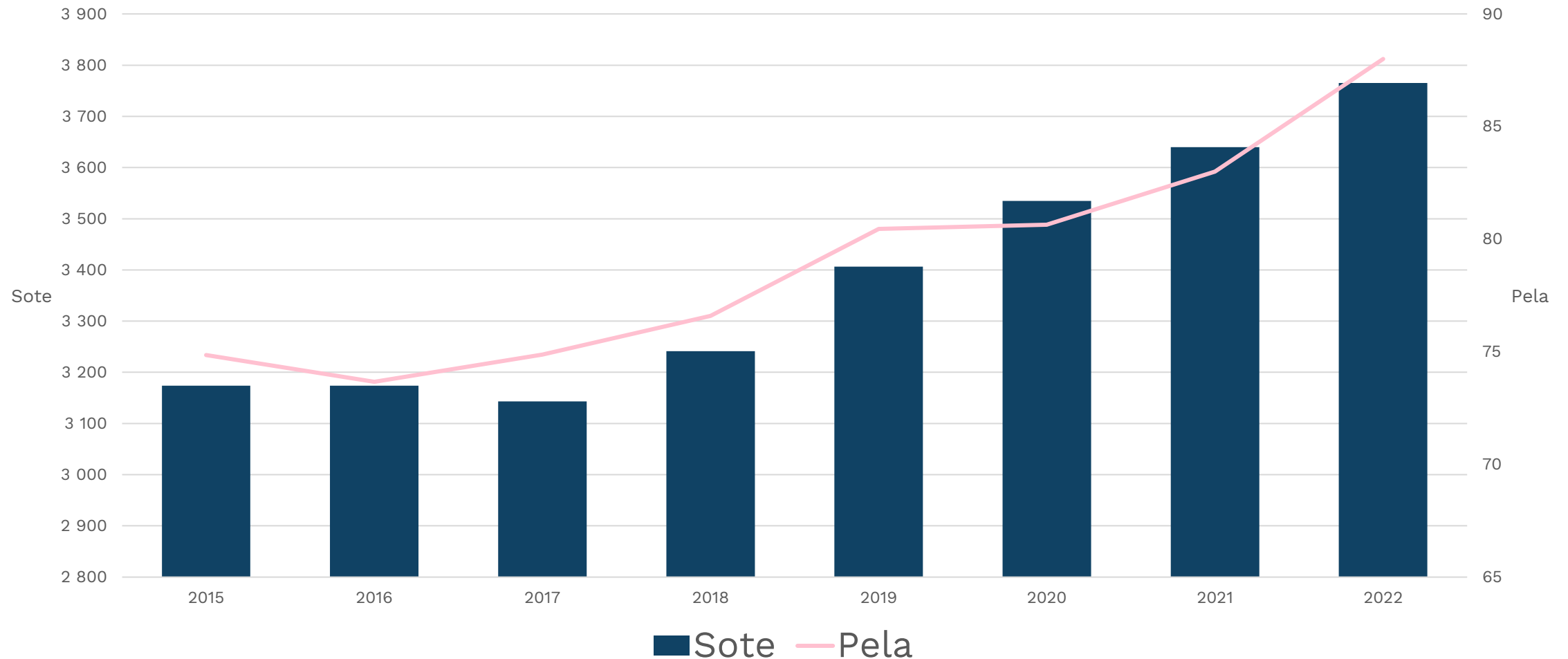


Sosiaali- ja terveystoimen sekä pelastustoimen nettokustannusarviot vuosilta 2021 ja 2022

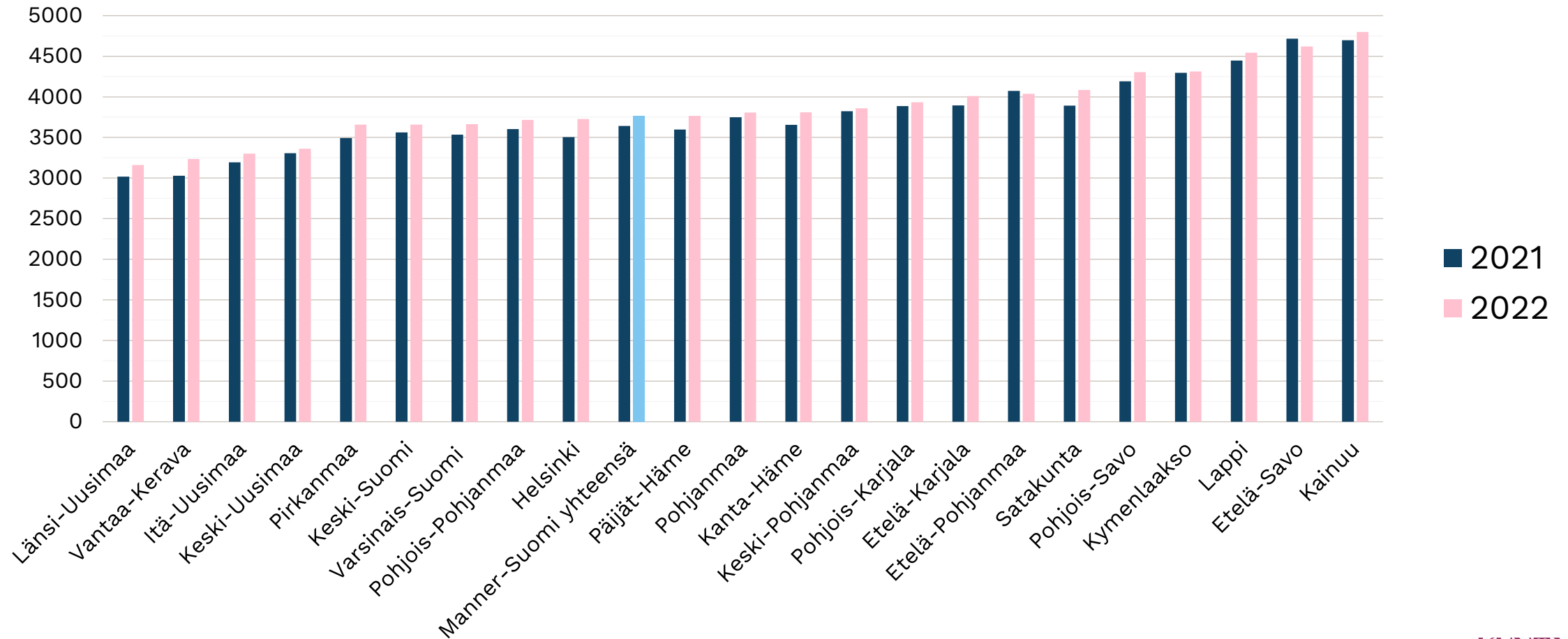
Aaro Hottinen ja Olli Riikonen 16.3.2022

Nettokustannusten kehitys 2015-2022

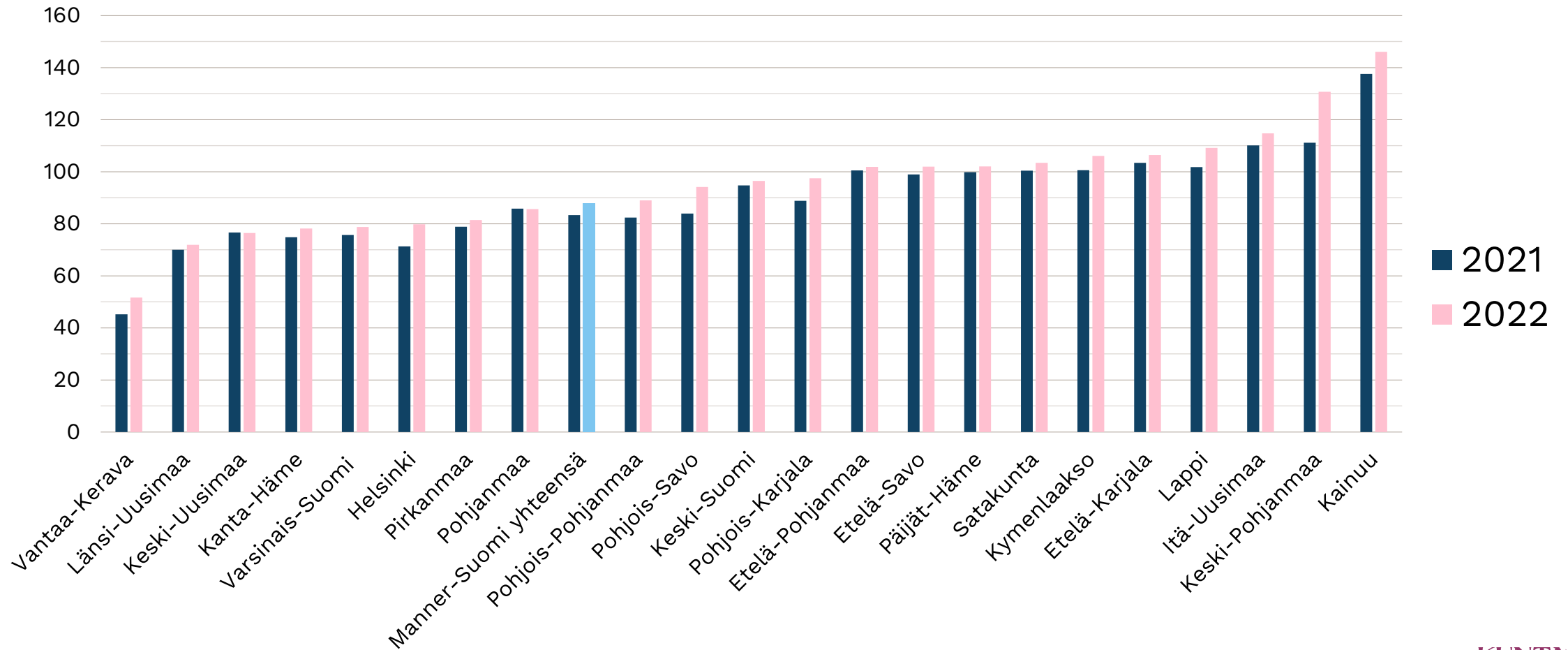
€/as



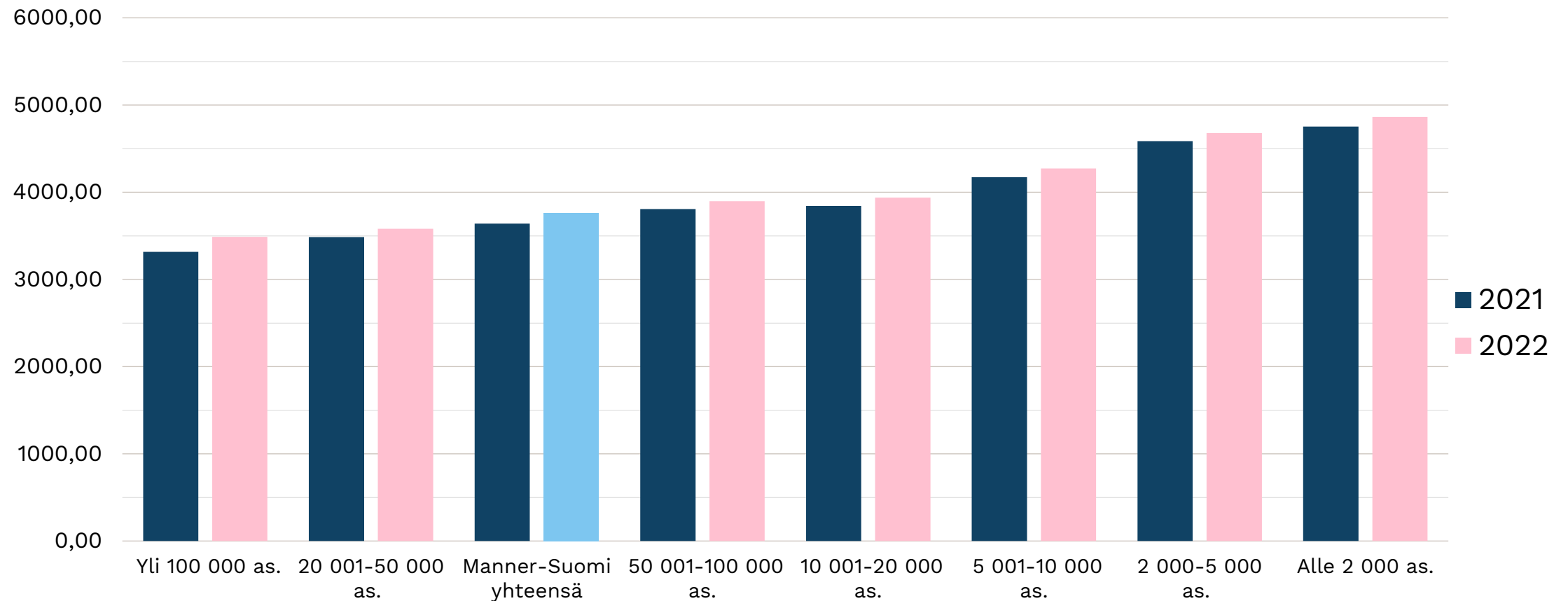
Sote nettokustannukset hyvinvointialueittain €/as 2021 - 2022



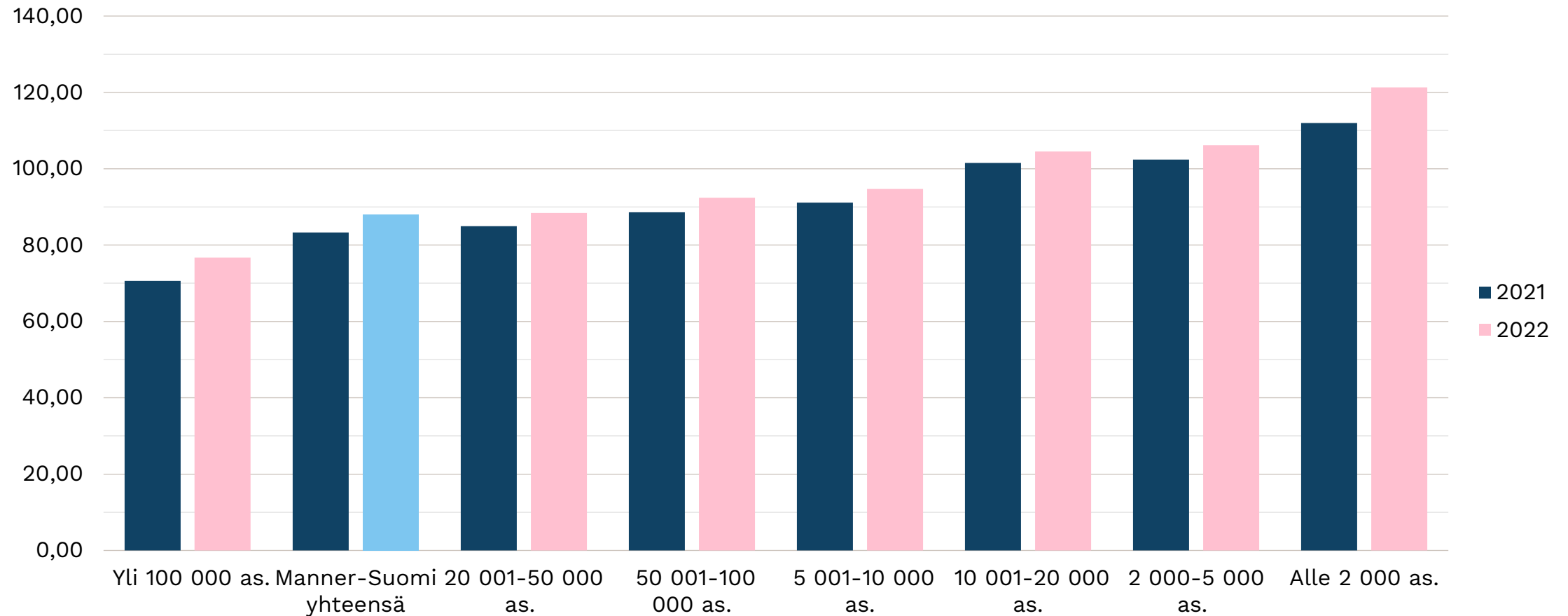
Pela: nettokustannukset hyvinvointialueittain €/as 2021 - 2022



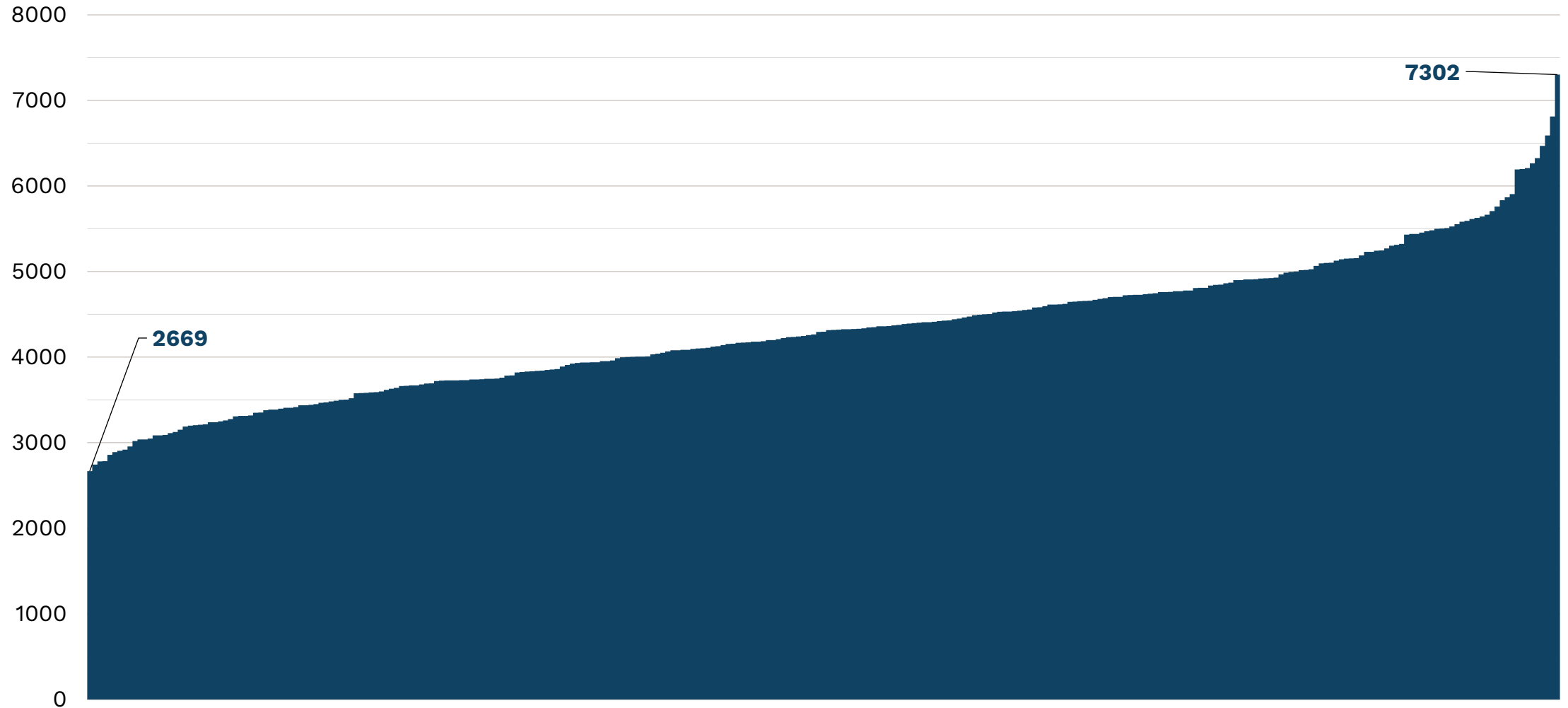
Sote: nettokustannukset kuntakokoluokittain (kaikki palveluluokat) €/as



Pela: nettokustannukset kuntakokoluokittain €/as



Sote nettokustannukset (kaikki palveluluokat) €/as



Sote ja pela nettokustannusarviot vuosilta 2021 ja 2022 kuntakokoryhmittäin €/as

Kunta	Asukasluku 12/2021	Sote nettokust. (kaikki palveluluokat) 2021	Sote nettokust. (kaikki palveluluokat) 2022	Sote nettokus. Muutos-% 2021-2022	Pela nettokust. 2021	Pela nettokust. 2021
Manner-Suomi yhteensä	5 519 255	-3 640	-3 765	3,4 %	-83	-88
Yli 100 000 as.	2 230 825	-3 318	-3 488	5,1 %	-71	-77
20 001-50 000 as.	1 011 376	-3 487	-3 581	2,7 %	-85	-88
50 001-100 000 as.	784 359	-3 808	-3 899	2,4 %	-89	-92
10 001-20 000 as.	623 022	-3 844	-3 938	2,4 %	-102	-105
5 001-10 000 as.	525 939	-4 172	-4 273	2,4 %	-91	-95
2 000-5 000 as.	290 376	-4 587	-4 680	2,0 %	-102	-106
Alle 2 000 as.	53 358	-4 754	-4 865	2,3 %	-112	-121

Kiitos!

Aaro Hottinen

aaro.hottinen@kuntaliitto.fi

Olli Riikonen

olli.riikonen@kuntaliitto.fi



www.kuntaliitto.fi

