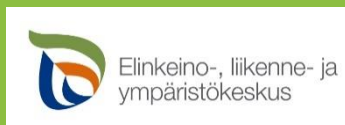


# TIETO – VAIKUTTAMINEN – HYVINVOINTI

## Sosiaaliala matkalla kohti yhteiskunnallista näkyvyyttä ja vaikuttavuutta

Maakunnallistuva aikuissosiaalityö -verkosto 15.1.2020

Anne Surakka, projektipäällikkö  
Virpi Kilpeläinen, projektikoordinaattori  
SOSRAKE-osaamisverkosto -hanke  
Itä-Suomen sosiaalialan osaamiskeskus (ISO)



Kestävää kasvua ja työtä -ohjelma

Vipuvoimaa  
EU:lta  
2014–2020



# Tehtäväksianto ja esityksen sisältö

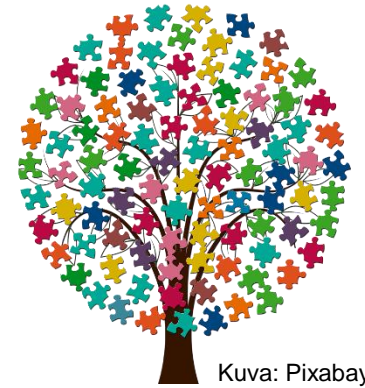
- 1) SOSRAKEssa esiin nousseiden asioiden ja jatkokehittämisen esittely
- 2) Miten rakenteellisen sosiaalityön tuottama tieto saadaan paremmin mukaan vaikuttamaan myös päätöksentekoon

Kestävää kasvua ja työtä -ohjelma



# SOSRAKE-yhteistyön onnistuessa

- **Sosiaalialan palveluita tarvitsevat asiakkaat:**
  - Asema ja osallisuus tiedon tuottamisessa ja vaikuttamisessa lisääntyy
  - Palveluiden ja tuen asiakaslähtöisyys paranee
- **Sosiaalialan nykyiset ja tulevat ammattilaiset:**
  - Oman osaamisen lisääntyminen: tietoa ja välineitä rakenteellisen työn tekemiseen
  - Työn mielekkyys (ja työhyvinvointi) kasvaa
  - Vaikuttamismahdollisuudet paranevat
- **Sosiaalialan lähi-, keski- ja ylempi johto:**
  - Työn laatu ja vaikuttavuus kasvavat
  - Tiedolla johtamisen edellytykset vahvistuvat
  - Työn pitovoima paranee
- **Sosiaalialan koulutusorganisaatiot:**
  - Koulutusta kehitetään sisällöltään ja toteutustavaltaan vastaamaan alan muuttuviin osaamistarpeisiin
  - Oppilaitokset edistävät osaavan työvoiman saatavuutta ja sosiaalialan työn vetovoimaisuutta
- **Paikallinen ja alueellinen päätöksenteko**
  - Lisää tietoa päätöksenteon (mm. HYTE-työn) tueksi



Kestävää kasvua ja työtä -ohjelma

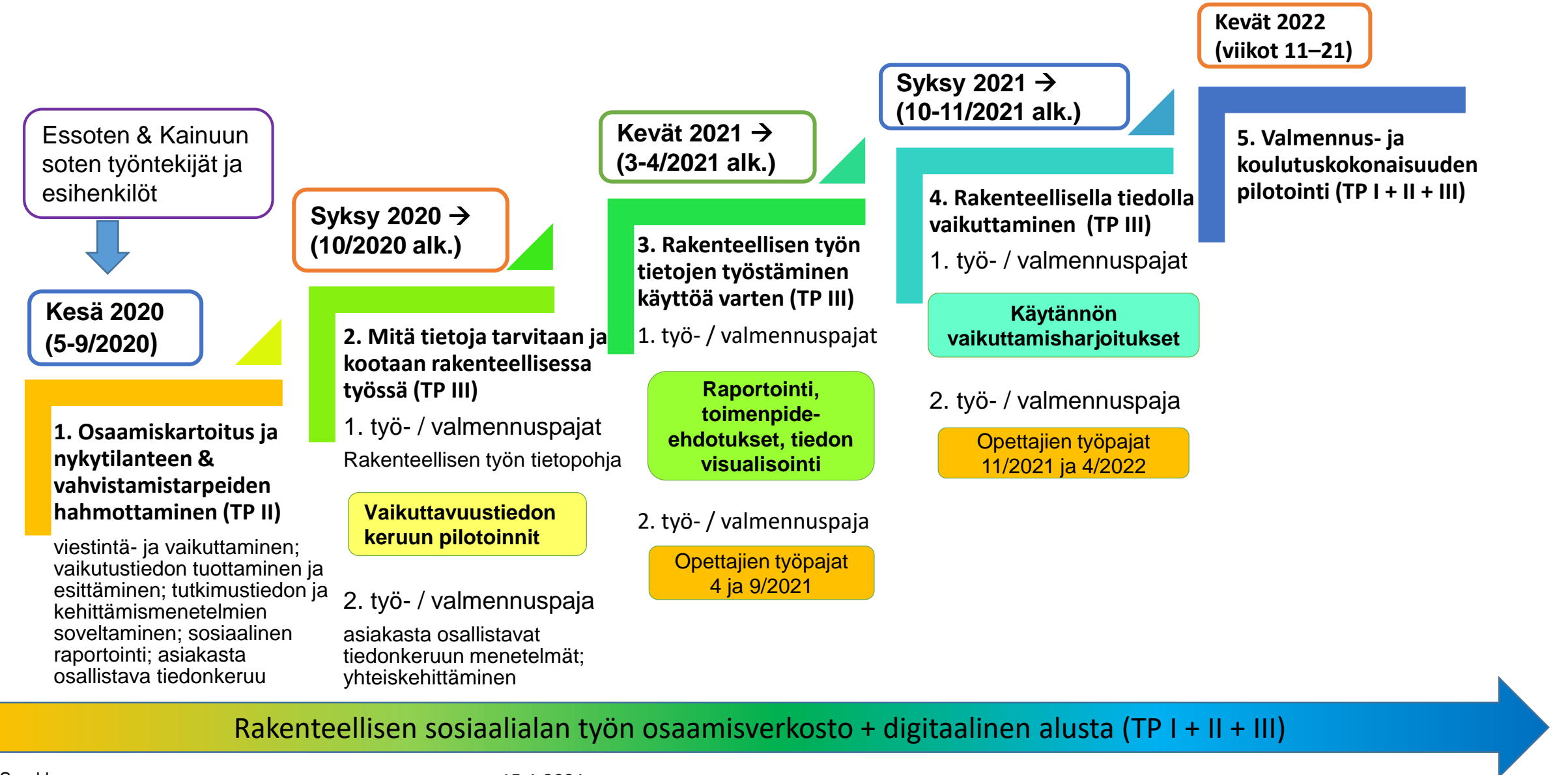
# SOSRAKEN tavoitteet



- Sosiaalialan ammattilaiset osaavat **tuottaa, kerätä, jäsentää ja hyödyntää** rakenteellista tietoa
- Parannetaan edellytyksiä asiakaslähtöisempien palveluiden kehittämiseksi ja tiedolla johtamiselle sosiaalialalla → palveluita ja johtamista osataan suunnitella & toteuttaa **monitoimijaisesti**
- Pilotoidaan **sosiaalialan rakenteellisen työn valmennus- ja koulutuskokonaisuus**
- Laaditaan **sosiaalialan rakenteellisen työn käsikirja**

Kestävää kasvua ja työtä -ohjelma

# Osaamisen kehittämistyön vaiheistus



# Esimerkkejä rakenteellisen tiedon hyödyntämisestä ja tiedolla vaikuttamisesta



Kuva: Pixabay

- **Essote:**
  - Tietolähteet: palvelutarpeiden arvioinnit, aktivointisuunnitelmat, kuntouttavan työtoiminnan palautteet (jatkossa myös kutyn vaikuttavuustieto)
  - Käyttökohteet: työkykyohjelman valmistelu, Tulevaisuuden sote-keskus- ja rakenneuudistushankkeiden kanssa tehtävä kehittämissyhteistyö, työllisyystoimijoiden verkosto, kuntouttavan työtoiminnan kehittäminen, työllisyystoimijoiden verkosto ja pitkäaikaistyöttömyyden vähentämisen kasvupalvelupilotti
- **Kainuun sote:**
  - Tietolähteet: palvelutarpeiden arvioinnit (jatkossa myös sosiaalinen raportointi ja sosiaalisen kuntoutuksen vaikuttavuustieto)
  - Käyttökohteet: työllisyyden kuntakokeilu, yhtymähallituksen tietotarpeet ja HYTE-yhteistyö, päättäjien asenteet

Kestävää kasvua ja työtä -ohjelma

# Meidän näkemyksemme mukaan



- Rakenteellisen sosiaalityön tiedolla vaikuttamiseen tarvitaan:
  - 1) Osaamista
  - 2) Asennetta
  - 3) Aikaa ja
  - 4) Rakenteita
- Tiedoillemme on käyttöä ja meitä kuunnellaan
  - Yhteiskunnallinen näkyvyys ja vaikuttavuus osaksi sosiaalialan identiteettiä

Kestävää kasvua ja työtä -ohjelma

***”Tulevaisuudessa on keskeistä lisätä osaamista yhteisen tilannekuvan luomiseen, siinä tapahtuvien muutosten havainnointiin ja tulkintaan sekä päätösten käytäntöön viemiseen.”***

- Tarja Kauppila, ISO:n johtaja

Kestävä kasvua ja työtä -ohjelma





# Julkaisu tulossa (2/2021)



Kuva: Pixabay

- Hirvonen J., Kilpeläinen V., Piirainen K., Surakka A., Tantt S. & Tuikka A. 2021. TIEDOLLA VAIKUTTAMISEN MAHDOLLISUUDESTA TOTEUTUKSEEN. Rakenteellisen sosiaalityön osaamiskartoitus. Xamk kehittää.

Kestävää kasvua ja työtä -ohjelma

Anne Tuikka  
Aluekehittäjä, Kainuun sote  
[anne.tuikka@kainuu.fi](mailto:anne.tuikka@kainuu.fi)  
p. 044 797 0363

Satu Marja Tanttu  
Hankekoordinaattori, Essote  
[satu.marja.tanttu@essote.fi](mailto:satu.marja.tanttu@essote.fi)  
p. 040 359 9405

Johanna Hirvonen  
Projektiasiantuntija, Xamk  
[johanna.hirvonen@xamk.fi](mailto:johanna.hirvonen@xamk.fi)  
p. 040 546 9262

Keijo Piirainen  
Sosiaalityön asiantuntija, Diak  
[keijo.piirainen@diak.fi](mailto:keijo.piirainen@diak.fi)  
p. 0400 979 916

Virpi Kilpeläinen  
Projektikoordinaattori, ISO  
[virpi.kilpelainen@isonet.fi](mailto:virpi.kilpelainen@isonet.fi)  
p. 044 775 7660

Anne Surakka  
Projektipäällikkö, ISO  
[anne.surakka@isonet.fi](mailto:anne.surakka@isonet.fi)  
p. 044 074 4674

## SOSRAKE-osaamisverkoston hanketiimi



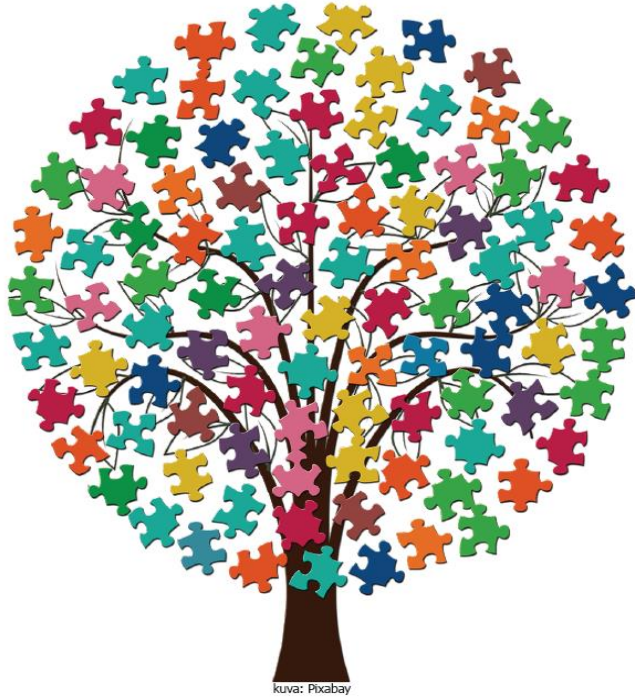
Kestävää kasvua ja työtä -ohjelma

Vipuvoimaa  
EU:lta  
2014–2020



# TIETO – VAIKUTTAMINEN – HYVINVOINTI

Osaamista yhteiskunnallisten ongelmien ratkaisemiseen ja eriarvoisuuden vähentämiseen



kuva: Pixabay

**SOSRAKE**-osaamisverkosto -hanke  
1.5.2020 – 31.10.2022

Kehitetään sosiaalialan yhteiskunnallista näkyvyyttä ja vaikuttavuutta vahvistamalla sosiaalialan ammattilaisten osaamista rakenteellisen tiedon tuottamiseen, jäsentämiseen ja hyödyntämiseen.



Kainuun sote



essote

Diak

XAMK



Elinkeino-, liikenne- ja ympäristökeskus

## KIITOS!

Anne Surakka  
projektipäällikkö  
p. 044 074 4674  
[anne.surakka@isonet.fi](mailto:anne.surakka@isonet.fi)

Virpi Kilpeläinen  
projektikoordinaattori  
p. 044 775 7660  
[virpi.kilpelainen@isonet.fi](mailto:virpi.kilpelainen@isonet.fi)

Lisätietoa: [www.isonet.fi/sosrake](http://www.isonet.fi/sosrake)

Esittelyvideo: <https://youtu.be/HiP75JkA6Hc>

Kestävää kasvua ja työtä -ohjelma

Vipuvoimaa  
EU:lta  
2014–2020



Euroopan unioni  
Euroopan sosiaalirahasto