

## **Alaseminaari 4.**

# **Miten rakentaa sosiaalisesti kestäväää kuntaa? Miten tasa-arvo ja yhdenvertaisuustyö tukee sitä?**

### **Sosiaalisesti kestävä kunta ja hyte-työ**

Erityisasiantuntija Maria Salenius, Kuntaliitto

### **Sosiaalisen kestävyuden seuranta: Indikaattori-selvityksen havainnot**

Johtava konsultti Sirpa Korhonen, FCG Finnish Consulting Group Oy

### **Tietoa ja työkaluja yhdenvertaisuuden ja sukupuolten tasa-arvon edistämiseen**

Johtava asiantuntija Reetta Siukola, THL

### **Case-esimerkki: Tasa-arvo ja yhdenvertaisuustyö Oulussa**

Vuorovaikutussuunnittelija Merja Niemelä, Oulun kaupunki

# Sosiaalisesti kestävä kunta ja hyte-työ

27.5.2021

Maria Salenius, erityisasiantuntija

@Maria\_Salenius



# YK:n Agenda2030 ja SDG-tavoitteet

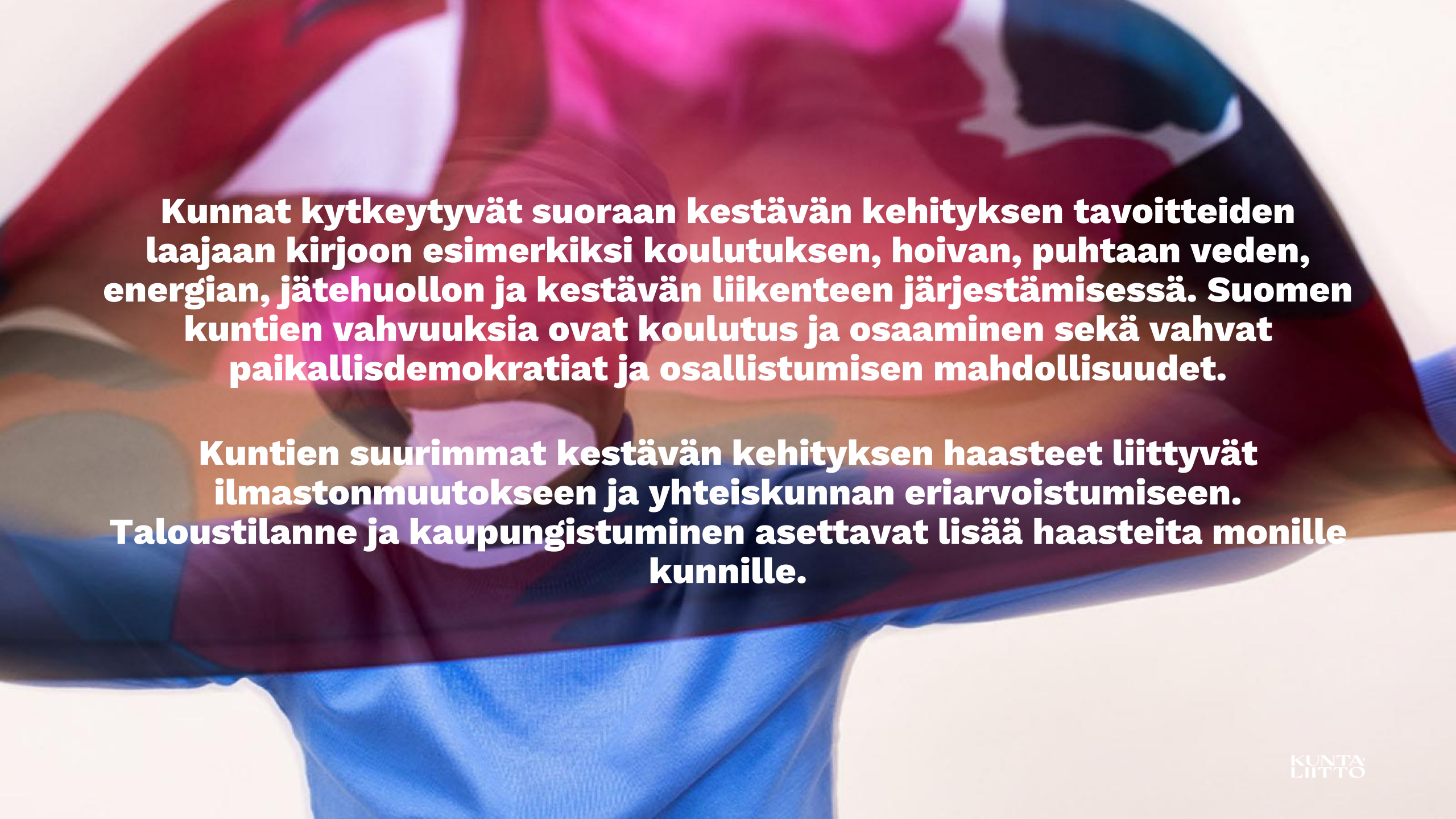


- YK:n kestävän kehityksen toimintaohjelma hyväksyttiin valtioiden päämiestasolla huippukokouksessa New Yorkissa 25.9.2015. Yhteinen toimintaohjelma asettaa yhteiset tavoitteet seuraaviksi 15 vuodeksi kaikille YK:n jäsenmaille.
- Suomi on yksi ensimmäisiä maita, jotka ovat asettaneet YK-tavoitteiden saavuttamiselle kansalliset painopisteet, toimenpiteet sekä seuranta- ja arviointijärjestelmät.
- Suomi oli yksi ensimmäisiä maita, jotka raportoivat heinäkuussa 2016 YK:n korkean tason kestävän kehityksen foorumilla suunnitelmistaan Agenda2030 toimeenpanosta.

# Kestävä kehitys kuntien toiminnan viitekehyksenä

- Kestävä kehitys ei ole erillisiä tehtäviä, erillisrahoitteisia tai hallinnosta eristyksessä kehitettäviä asioita.
- Kestävyden johtamisessa korostuu tänä päivänä pitkälti ekologinen kestävyys, sosiaalinen kestävyys on vähemmän tunnettu osa-alue.
- Tulevat kuntavaalit ja seuraava valtuustokausi tulee olemaan kriittinen hetki myös Suomen Agenda 2030 -tavoitteiden saavuttamisen kannalta.





**Kunnat kytkeytyvät suoraan kestävän kehityksen tavoitteiden laajaan kirjoon esimerkiksi koulutuksen, hoivan, puhtaan veden, energian, jätehuollon ja kestävän liikenteen järjestämisessä. Suomen kuntien vahvuuksia ovat koulutus ja osaaminen sekä vahvat paikallisdemokratiat ja osallistumisen mahdollisuudet.**

**Kuntien suurimmat kestävän kehityksen haasteet liittyvät ilmastonmuutokseen ja yhteiskunnan eriarvoistumiseen. Taloustilanne ja kaupungistuminen asettavat lisää haasteita monille kunnille.**

# Suomen kunnat toimeenpaneuvat suurimman osan kestävästä kehityksen tavoitteista

- Suomen kunnat toteuttavat 2/3 SDG-tavoitteiden toimeenpanosta
- YK:n Agenda2030 kuntien ja kaupunkien strategisen kehittämisen lähtökohta
- Tärkeää hallinnonalat ylittävä poikkiallinnollisuus
- Tärkeää fokusoida niihin teemoihin, joissa Suomella vielä tekemistä ja joissa kunnilla toimivaltaa
- Viitekehys vahvistaa suomalaisten kuntien laajaa roolia sekä niiden strategista johtajuutta ja yhteistoiminnallisia prosesseja

## KUNNILLE KESKEISIÄ KESTÄVÄN KEHITYKSEN TEEMOJA



# Sosiaalisesta kestävyydestä

**1 EI KÖYHYTTÄ**

**2 EI NÄLKÄÄ**

**3 TERVEYTTÄ JA HYVINVOINTIA**

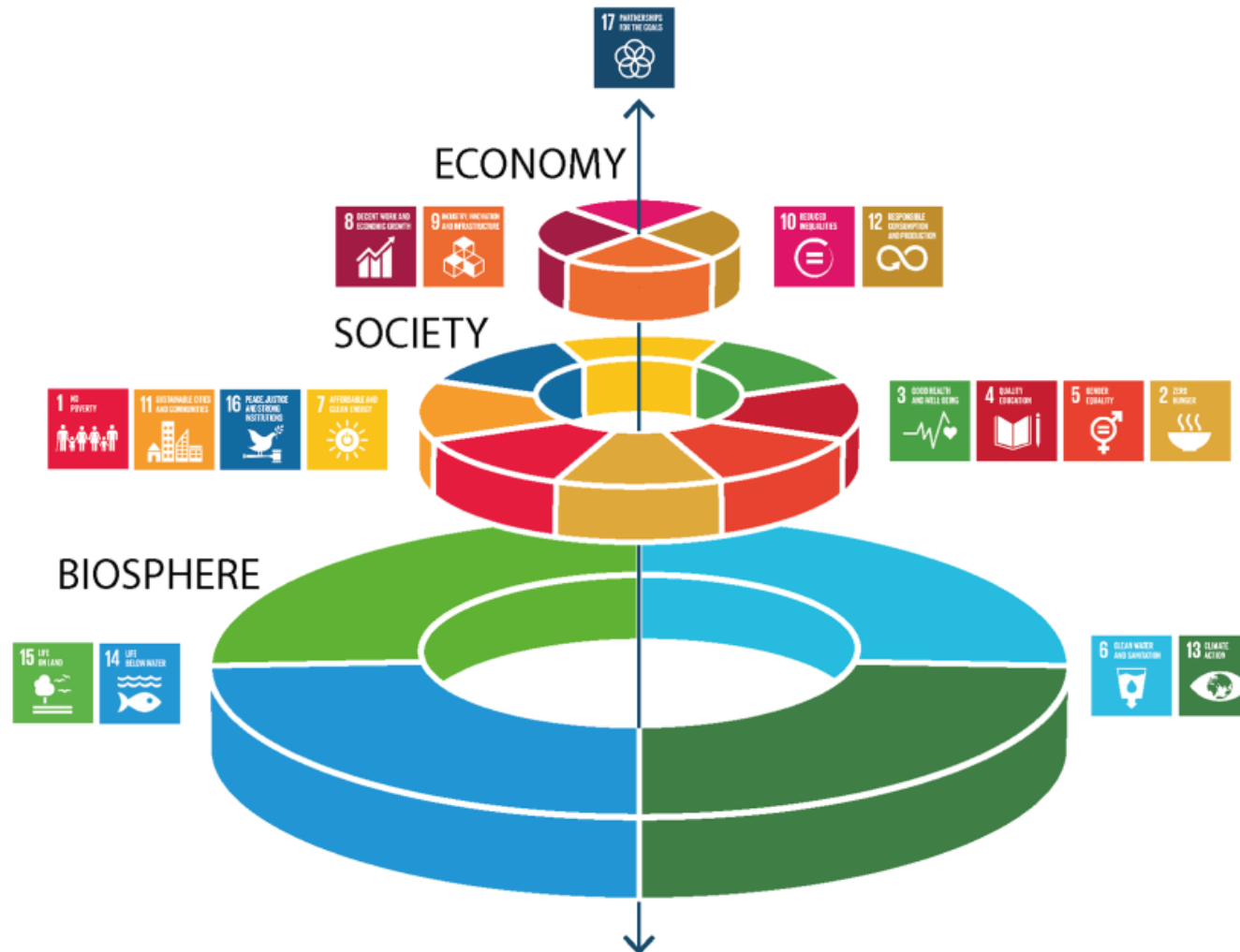
**4 HYVÄ KOULUTUS**

**5 SUKUPUOLTEN TASA-ARVO**

**10 ERIARVOISUUDEN VÄHENTÄMINEN**

**11 KESTÄVÄT KAUPUNGIT JA YHTEISÖT**

**16 RAUHA, OIKEUDEN-MUKAISUUS JA HYVÄ HALLINTO**



**THE GLOBAL GOALS**  
For Sustainable Development



# Mitä sosiaalisella kestävyydellä tarkoitetaan?

*Yhtä selkeää määritelmää ei ole, mutta:*

- Sosiaalisen kestävyden ytimenä on **eriarvoisuuden kaventaminen ja yhteiskunnallinen oikeudenmukaisuus**, jota kunnat toteuttavat omassa toiminnassaan
- Sosiaalisessa kestävydessä on kyse kuntalaisten **mahdollisuuksista vaikuttaa omaan hyvään elämään** kuntayhteisössään.
- Sosiaalisesti kestävässä kunnissa **panostetaan** ihmisten **osallisuuteen** ja ylisukupolvisen huono-osaisuuden **ennaltaehkäisyyn**.
- Sosiaalisen kestävyden ytimenä on **huomion kiinnittäminen niihin väestöryhmiin, joilla on erityisen merkittävä riski syrjäytyä (Leave no-one behind -periaate)**.
- Muita tärkeitä näkökulmia ovat mm. riittävä **toimeentulo, yhdenvertaisuus, tasa-arvo, turvallisuus ja palveluiden sosiaalinen kestävyys**.

9



**Kaikki niitä näkökulmia, joita hyte-työssä huomioidaan!**



## **Kunnat rakentavat sosiaalista kestävyyttä monipuolisesti:**

- **Sivistyspalvelut (kaikki kouluasteet, varhaiskasvatus, vapaa sivistystyö)**
- **Kulttuuripalvelut**
- **Sosiaali- ja terveystyö**
- **Poikkihallinnollinen hyvinvoinnin edistäminen ja ennaltaehkäisevä työ**
- **Asuminen**
- **Nuoriso- ja liikuntapalvelut**
- **Osallisuus**
- **Maahanmuutto ja kotouttaminen**
- **Yhdenvertaisuus ja tasa-arvotyö**
- **Elinympäristön kehittäminen**
- **Elinvoiman edistäminen**
- **Strateginen johtaminen**
- **Päätösten vaikutusten ennakoarviointi**
- **Sukupuolitietoinen budjetointi**
- **Hyvinvointikertomus ja –suunnitelma**
- **Jne.**

# Kuntaliitto sosiaalisen kestävyyden edistäjänä

# Kuntaliiton strategia:

## *Vaikuttavuus on kuntien kestävyyttä*

- **Sosiaalisesti kestävät kunnat** -kokonaisuus vahvistaa kuntien tietoisuutta sosiaalisesta kestävyydestä ja sen eri ulottuvuuksista. Se toteuttaa ilmiöön liittyviä Kuntaliiton toimenpiteitä huomioiden eri kuntatyyppien erityispiirteet.
- Toimenpiteiden avulla **edistetään kuntien mahdollisuuksia ja kyvykkyyttä niin rakentaa kuin ylläpitää sosiaalisesti kestävää yhteiskuntaa**. Vaikuttavuus tapahtuu yhdessä kuntien ja kumppaneiden kanssa vahvistamalla kuntalaisten hyvinvointia ja osallisuutta sekä ennaltaehkäisemällä huono-osaisuutta ja sen periytymistä.

- Kuntaliiton sosiaalisen kestävyiden työssä painotetaan mm. riittävän toimeentulon, yhdenvertaisuuden, tasa-arvon, turvallisuuden ja palveluiden sosiaalista kestävyttä **YK:n Agenda2030-tavoitteisiin pohjautuen.**
- Kokonaisuuteen kytkeytyvät myös mm. kulttuurisen kestävyiden, **hyvinvoinnin edistämisen, monikulttuurisuuden sekä esteettömyyden näkökulmat.** Toimenpiteiden toteuttamiseksi on luotu horisontaalinen toimintamalli ja toimenpiteet, jotka ovat kiinteässä yhteydessä Kuntaliiton kestävä kehityksen kokonaisuuteen.

# Tartu tietoon

- Sukupuolten tasa-arvo sote-palveluissa -opas
- Tasa-arvon käsikirja kuntapäätäjälle
- Kaikkien kasvojen kunta -opas yhdenvertaisuuden edistämiseen
- Ravitsemuksella hyvinvointia - tukiaineisto
- Päätösten vaikutusten ennakoarviointi

Tulossa! Sosiaalisen kestävyden indikaattorit –opas. Vinkkejä sosiaalisen kestävyden johtamisen ja seurannan tueksi.



Seuraavaksi tapahtuu:

Jälkihuollon asiakkaana olevien nuorten palvelupolut – teemafoorumi 14.6. klo 12-14

# Kiitos.

Maria Salenius

etunimi.sukunimi@kuntaliitto.fi

@Maria\_Salenius



[www.kuntaliitto.fi](http://www.kuntaliitto.fi)

The background is a vibrant, abstract composition. It features a large, bright yellow area on the left side, which transitions into a white space on the right. This white space is heavily splattered with red paint, creating a marbled effect. A prominent diagonal brushstroke in yellow runs from the top left towards the bottom right, crossing through the white and red areas. Several solid orange circles of varying sizes are scattered across the yellow and white sections. In the bottom right corner, there are dark blue splatters and brushstrokes. The overall aesthetic is energetic and artistic.

# KUNTA LIITTO