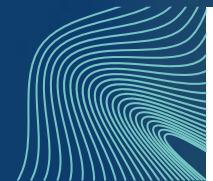




Suomi.fi-maksut palvelu

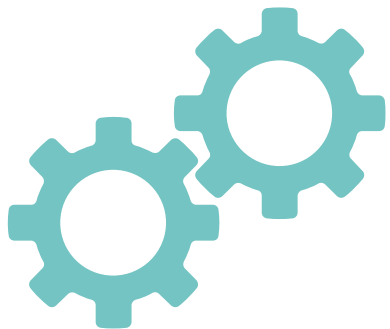
5.6.2023

Anja Alanko, Valtiokonttori



Valtiokonttori
Statskontoret
State Treasury

1/3



Noin 1/3 kunnista käyttää Suomi.fi-maksut palvelua.

Nyt on hyvä hetki siirtää kunnan asiakaspalvelu uudelle tasolle, mikäli kuntanne ei vielä käytä palveluamme!

Kerron, miksi Suomi.fi-maksut palvelua kannattaa käyttää, mihin sitä voi käyttää ja miten palvelu otetaan käyttöön.

Suomi.fi-maksut palvelu - verkkomaksupalvelu julkishallinnolle

Helposti käyttöönotettava ja
kustannustehokas
verkkokaupan maksuratkaisu

- Valtiokonttori vastaa Suomi.fi-maksut palvelusta ”tukipalvelulain” velvoittamana.
- Paytrail Oyj on palvelun toimittaja.
- Asiakkaat ovat julkishallinnon organisaatioita ml. hyvinvointialueita.
- Kaikilla julkishallinnon organisaatioilla on oikeus käyttää palvelua ja joissain tilanteissa jopa velvollisuus käyttää Suomi.fi-maksut palvelua.

Kansalaisopiston
ilmoittautumiset
Venepaikkamaksut

Joukko-
liikenteen
maksut

Tilavaraukset

Leirimaksut

Liikunta-
paikka-
maksut

Tapahtumat



Maksut



Valtiokonttori
Statskontoret
State Treasury

Suomi.fi-maksut palvelun ja verkkomaksamisen hyödyt

Helppous
asiointipalvelulle

Hyvät toiminnallisuudet

Edullinen hinnoittelu

Kustannustehokas
toimintamalli

Asiakkaalle helppoa

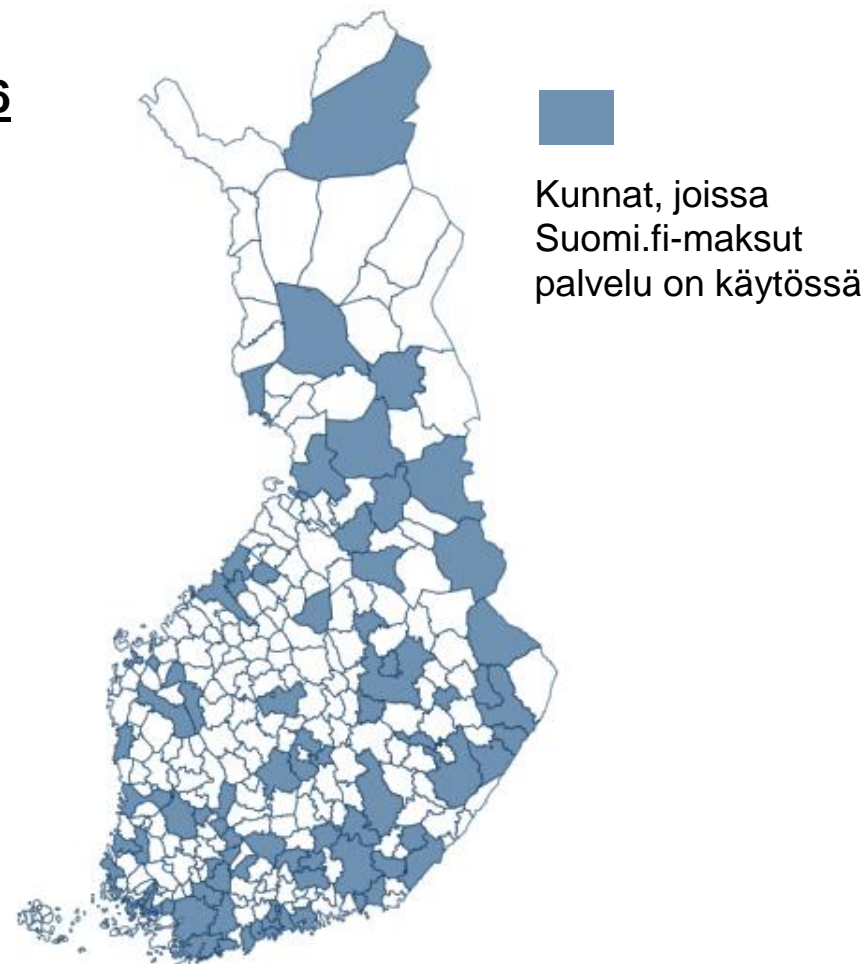
Ei maksuviivettä

Palveluaika 24/7

Ei luottoriskiä

Ketkä käyttävät Suomi.fi-maksut palvelua?

- **Suomi.fi-maksut palvelun käyttämisestä on säädetty laissa hallinnon yhteisistä sähköisen asioinnin tukipalveluista 571/2016**
- **Kaikilla julkishallinnon organisaatioilla on oikeus käyttää palvelua**
- Palvelua on oikeutettu käyttämään myös liikelaitokset, 3. sektorin organisaatiot ja yksityiset yritykset, jotka toteuttavat julkishallinnolle lain nojalla säädettyä tehtävää
- Valtionhallinnolla ja hyvinvointialueilla on velvollisuus käyttää Suomi.fi-maksut palvelua maksamisratkaisuna sähköisessä asiointissa
- **Kunnallishallinnossa on velvollisuus käyttää Suomi.fi-maksut palvelua lakisääteisissä tehtävissä**
- Käyttövelvollisuudesta on mahdollista tarvittaessa ja perustellusta syystä hakea Valtiokonttorilta poikkeuslupaa laissa erikseen määritellyissä tapauksissa



Mihin Suomi.fi-maksut palvelua käytetään kunnissa?

Yleisimmät käyttökohteet

- Venepaikat
- Liikuntatoimen asiakasmaksut
- Tilavuokrat
- Kansalaisopiston kurssit, muut kurssit ja koulutuspalvelut
- Tapahtumien osallistumismaksut ja pääsyliput
- Kerhot ja leirit
- Kirjastomaksut
- Kuntatuotteet ja museokaupat
- Joukkoliikenne

Muita hyviä käyttökohteita

- Erilaiset ruokapalvelut, kuten lounas- ja välipalamaksut (myös henkilökunnan), hävikkiruoka sekä väliaikatarjoilu
- Tori- ja markkinakatupaikat
- Puutarhapalstat
- Pysäköintiluvat ja lämpöpistokepaikat
- Kaupunkipyörät
- Oppilastyöt
- Mökkien ja laavujen vuokrat sekä mökkiläisten vesipistemaksut



Miten otat käyttöön Suomi.fi-maksut palvelun?



1.

Tutustu palveluun

<https://www.valtiokonttori.fi/palvelut/julkishallinnon-palvelut/valtion-konsernipalvelut/suomi-fi-maksut/>

Kartoita mahdollisimman laajasti käyttökohteet sähköiselle asioinnille ja maksamiselle.

Kunnalla pitää olla oma verkkokauppa, kun otatte käyttöön Suomi.fi-maksut palvelun.

Miten otat käyttöön Suomi.fi-maksut palvelun?

Valtiokonttori
Statskontoret
State Treasury

2.&3.

Sovi esittelystä

Sovi Valtiokonttorin kanssa esittelystä, jossa mm. arvioidaan organisaation oikeus käyttää palvelua.

Tee sopimus

Tee Valtiokonttorin kanssa sopimus palvelusta (vakiosopimus).

Miten otat käyttöön Suomi.fi-maksut palvelun?



4.& 5.

Integraatio

Toteuta integraatio asiointipalvelusta Paytrailin verkkomaksupalveluun joko itse tai käytä kumppanin palvelua.

Rajapintakuvaus

[Paytrail Payment API](#)

Miten otat käyttöön Suomi.fi-maksut palvelun?



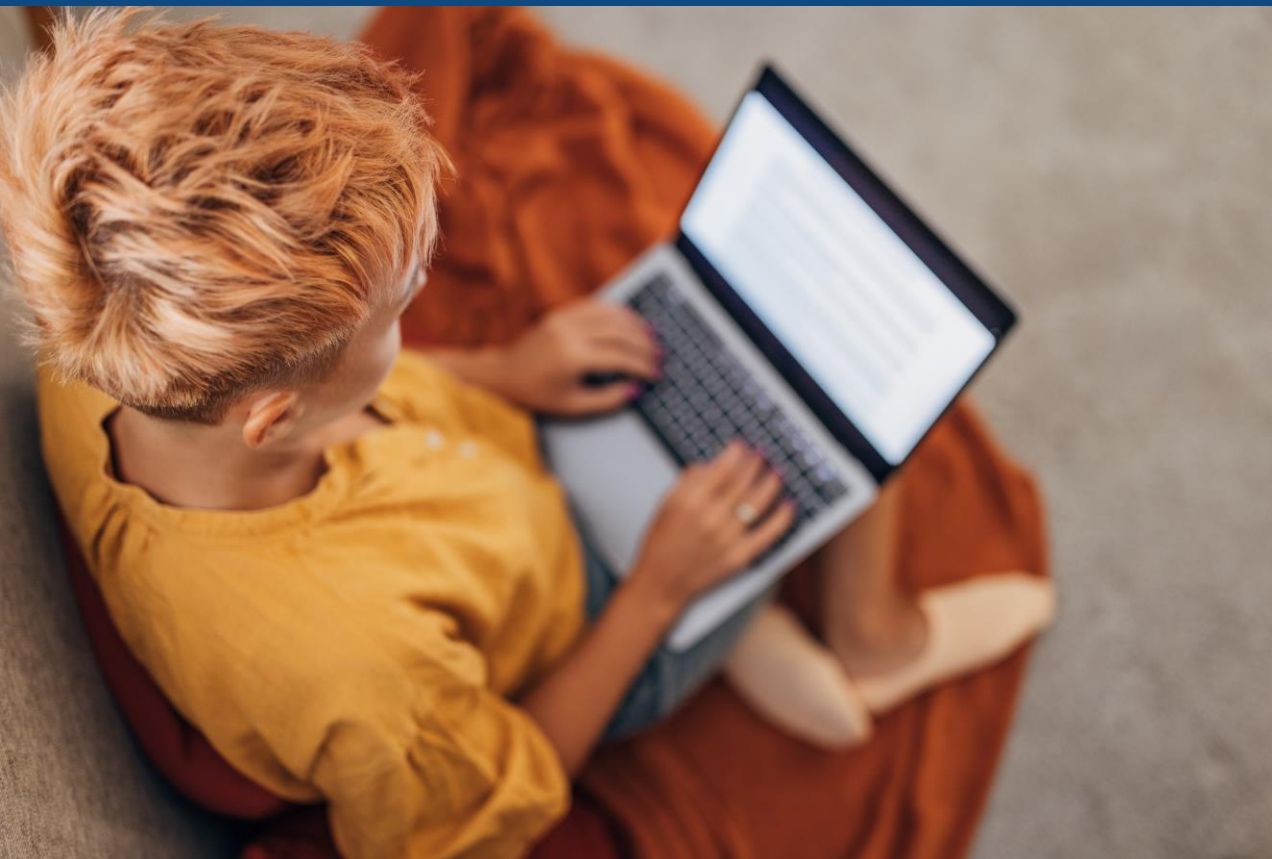
6.

Aloitusviesti

Saat Paytraililta käyttöönottoa varten tarvittavat pääkäyttäjätunnukset.

Tähän menee noin kaksi viikkoa sopimusdokumenttien allekirjoittamisesta.

Miten otat käyttöön Suomi.fi-maksut palvelun?



7.

Valmis!

Käytön aloitus

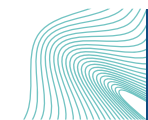
Tee tarvittavat toimenpiteet
Kauppiaspaneelissa.

Vie kauppiasvarmenne
verkkokauppaan.

Testaa palvelun toimivuus
tuotannossa ja ota palvelu käyttöön.



Maksut



Valtiokonttori
Statskontoret
State Treasury

Minkä verran käyttöönotto vie aikaa?



Suomi.fi-maksut palvelun käyttöönotto on yksinkertaista ja nopeaa

- Suurin työ on verkkokaupan tai sähköisen asiointin käyttöönotto ja sen integraatio Suomi.fi-maksut palveluun
- Kun Suomi.fi-maksut palvelun sopimus on allekirjoitettu, voi palvelun ottaa käyttöön 1-2 viikossa, mikäli verkkokauppa ja siitä integraatio palveluumme on tehty
- Käyttöönottoon osallistuu usein substanssitoiminto, sopimusvastuuhenkilöt, talous/rahoitus sekä it
- Suomi.fi-maksut palvelussa ei ole käyttöönottomaksuja, palvelussa veloitetaan maksutapahtumakohtaiset palvelumaksut sekä kauppiastunnuskohtainen kuukausimaksu

Ole yhteydessä ja sovi palvelun esittelystä!



Anja Alanko
Suomi.fi-maksut
palvelusta vastaava

verkkomaksaminen@valtiokonttori.fi

"Käyttöönoton suunnittelupalaverissa käymme asiakasorganisaation tarpeiden mukaan läpi Suomi.fi-maksut palvelua ja sen ominaisuuksia sekä selvitämme palvelun käyttöoikeuden ja -velvoitteen.

Lisäksi Teams-tapaamisessa käydään läpi palvelun käyttöönottoprosessi sopimuksineen. Myös Paytrailin edustaja on paikalla esittelemässä palvelun raportointiportaalia Kauppiaspaneelia ja vastaamassa teknisiin kysymyksiin.

90 minuutin läpikäynnissä on kaikki tarvittava palvelun käyttöönottoon, mitään muuta koulutusta ei tarvita!