



Välineitä osallistumisen arviointiin ja mittaamiseen

Työryhmätyön esittelyä kuntademokratiaverkostolle

Katja Syvärinen
@KSyvarinen

13.3.2019

- Kuntademokratiaverkoston jäsenistä koostuva ryhmä pohtii miten osallisuutta voisi arvioida ja mitata.
- Mukana edustajia kunnista, maakunnista, tutkijoita, asiantuntijoita
- Tavoitteena on saada aikaiseksi kesäkuuhun 2019 mennessä kunnille ja maakunnille suositus osallisuuden arvioinnista ja mittaamisesta.
- Materiaalit koottu [Innokylään](#)

Etsimme osallisuuden erilaisia ulottuvuuksia

- Kuntalain mukaan määritelty osallisuus: mahdollisuus saada tietoa ja vaikuttaa oman kuntansa asioihin
- Osallisuuden kokemus: osallisuus hyvinvoinnin tekijänä
- Kunnat ovat erilaisia ja hyvin eri vaiheessa osallisuustyössään. Onko yhteisiä nimittäjiä? Miten voitaisiin verrata paremmin?

Miksi arvioidaan?

- Arviointi auttaa **tunnistamaan tarpeita**
- Tukee **osallisuustoiminnan relevanssia ja laatua**
- Vain arvioinnin avulla pystytään **todentamaan hyödyt ja kustannukset**
- **Kommunikointi ja vastuuvollisuus** kuntalaisia ja sidosryhmiä kohtaan
- Kun osallisuustoimintaa skaalataan, arviointi **tukee osaamisen kehittymistä**
- Kun osallisuustoiminta **ammattimaistuu**, arviointi **valtavirtaistuu**

Selvitimme, millaisia mittareita on käytössä

- Kunnat
- THL – TEAvisari, SOKRA ym.
- Kuntaliitto - ARTTU
- Tutkijat

- Anu Markkolan ja Outi Rissasen (Helsinki) erinomainen [yhteenveto](#) arvioinneista Innokylässä

- Löysimme runsaasti erilaisia käytössä olevia mittareita ja arvioinnin tapoja
- Mittaavat osallisuuden eri osioita eri näkökulmista
- Samoja asioita löytyy erilaisten otsikoiden alta

THL SOKRA mittaa osallisuuden kokemusta – Mitä useampaan ”kyllä”, sitä osallisempi

- Tunnen, että päivittäiset tekemiseni ovat merkityksellisiä.
- Saan myönteistä palautetta tekemisistäni.
- Kuulun itselleni tärkeään ryhmään tai yhteisöön.
- Olen tarpeellinen muille ihmisille.
- Pystyn vaikuttamaan oman elämäni kulkuun.
- Tunnen, että elämälläni on tarkoitus.
- Pystyn tavoittelemaan minulle tärkeitä asioita.
- Saan itse apua silloin, kun sitä todella tarvitsen.
- Koen, että minuun luotetaan.
- Pystyn vaikuttamaan joihinkin elinympäristöni asioihin.



THL:n TEAviisari kysyy mm.

- Avoimuudesta verkossa: Ovatko seuraavat asiat tarkasteltavissa
- Osallistumis- ja vaikuttamistavoista mitä seuraavista hyödynnetty
- Yhteistoiminnasta yhdistysten kanssa
- Millä keinoin kuntalaiset voivat osallistua
- Onko kunnan vuoden XX toiminnan suunnittelussa määritelty kuntalaisten osallisuuden edistämisen tavoitteet
- Onko koulussa seuraavia osallisuutta edistäviä rakenteita

Monet kunnat vastaavat TEA-viisariin ja ARTTU-tutkimukseen –

Miten olemassa olevaa tietoa käytetään?

Arvioinnin lähestymistavat ja kohteet

Rask & Ertiö

Arvioinnin lähestymistapa riippuu suunnittelun vaiheesta



- % - *kuten äänestysprosentti*
- Määrä – *kuten montako tilaisuutta, aloitetta*
- Laatu – *kuten tyytyväisyys, kokemus*
- Tehty/ei tehty – *kuten lakisääteiset toiminnot*

Osallisuutta monella tasolla: Kuvaukset



Tieto-osallisuus

Organisaatio tuottaa riittävästi, selkeästi ja monikanavaisesti tietoa palveluista ja osallistumismahdollisuuksista

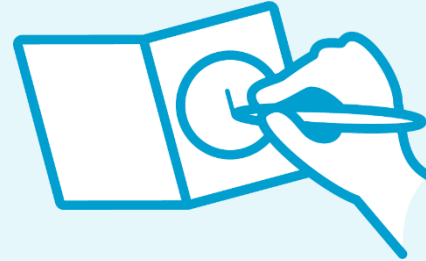
Asukas/asiakas saa ja hänellä on oikeus saada tietoa palveluista ja osallistumismahdollisuuksista sekä tuottaa niistä tietoa



Suunnitteluosallisuus

Organisaatio tarjoaa ja käyttää riittävästi erilaisia ja monipuolisia tapoja osallistua toiminnan ja palvelujen suunnitteluun ja kehittämiseen

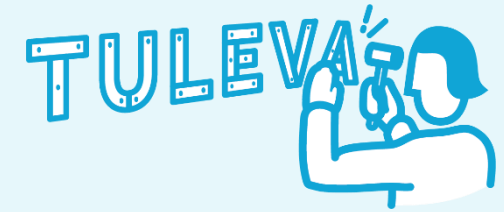
Asukas/asiakas osallistuu itseään ja lähiympäristöään koskevaan toiminnan ja palvelujen suunnitteluun ja kehittämiseen



Päätöksenteko-osallisuus

Organisaatio tarjoaa ja käyttää riittävästi erilaisia ja monipuolisia mahdollisuuksia osallistua päätöksenteon valmisteluun ja päätöksentekoon

Asukas/asiakas osallistuu itseään ja lähiympäristöään ja palveluja koskevaan päätöksentekoon



Toimintaosallisuus

Organisaatio tukee ja mahdollistaa konkreettisen osallistumisen

Asukas/asiakas osallistuu konkreettisesti toimintaan omassa lähiympäristössään ja osallistuu palvelujen tuottamiseen eri tavoin

Osallisuus voi toteutua monella eri tavalla: Kuntataso



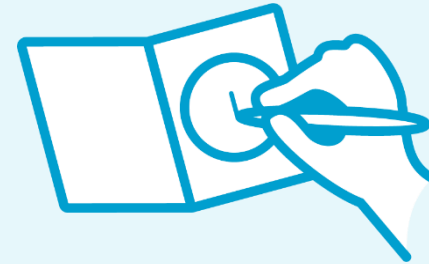
Tieto-osallisuus

- Tieto palvelujen järjestäjältä
- Vuorovaikutus ja asukkaiden kuuleminen
- Viestintä
- Viestintäkanavat
- *Sähköiset palvelut ja osallistumiskanavat*
- Ohjaus ja neuvonta
- *Asiakaspalaute -kyselyt*
- *Aloitteet*



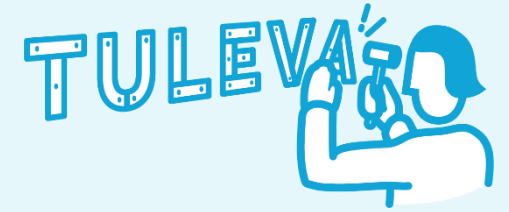
Suunnitteluosallisuus

- *Sähköiset osallistumiskanavat*
- *Osallistuva budjetointi*
- Asukasfoorumit ja -raadit
- Alueelliset toimielimet
- Kylä- ja järjestöillat
- Kumppanuuspöydät
- Strategiat
- Yhteiskehittäminen ja palvelumuotoilu
- Hankkeet, projektit ja ohjelmat
- Kokemusasiantuntijat
- Oman palvelun suunnittelu



Päätöksenteko-osallisuus

- Äänestäminen vaaleissa
- Kunnan viralliset toimielimet
- Vanhusneuvostot
- Vammaisneuvostot
- Nuorisovaltuustot ja muut nuorten vaikuttajaryhmät
- Neuvoo-antava kansanäänestys
- Alueelliset toimielimet
- *Osallistuva budjetointi*
- Lausunnot
- Oikaisuvaatimus



Toimintaosallisuus

- Yhdessä järjestetyt tapahtumat
- Vapaaehtoistoiminta
- Järjestötoiminta
- Kunnan/kaupunginosa-toiminta
- Kyläyhdistykset
- Yhteiset hankkeet ja kehittämistyö
- Vapaa kansalaistoiminta
- Pop up -toiminta

Osallisuus voi toteutua monella eri tavalla: Kuntalaiset



Tieto-osallisuus

- Palautteen antaminen
- Aloitteen tekeminen
- Kyselyyn vastaaminen
- Keskustelutilaisuuteen osallistuminen
- Kunnan asioiden seuraaminen eri viestintäkanavista



Suunnitteluosallisuus

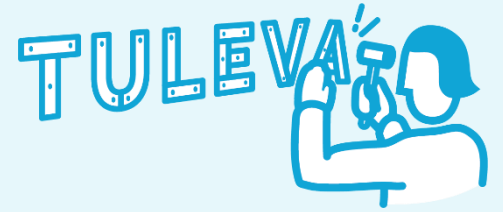
Osallistuminen seuraaviin:

- Sähköiset osallistumiskanavat
- Osallistuva budjetointi
- Asukasfoorumit ja -raadit
- Alueelliset toimielimet
- Kylä- ja järjestöillat
- Kumppanuuspöydät
- Strategiaprosessi
- Yhteiskehittäminen ja (palvelumuotoilu)
- Kokemusasiantuntijuus
- Oman palvelun suunnittelu



Päätöksenteko-osallisuus

- Äänestämisen vaaleissa
- Ehdokkuus
- Toimiminen kunnan luottamushenkilönä
- Vanhusneuvostot
- Vammaisneuvostot
- Nuorisovaltuustot ja muut nuorten vaikuttajaryhmät
- Äänestämisen neuvoo-antavassa kansanäänestyksessä
- Alueelliset toimielimet
- *Osallistuva budjetointi*
- Lausunnon antaminen
- Oikaisuvaatimuksen tekeminen

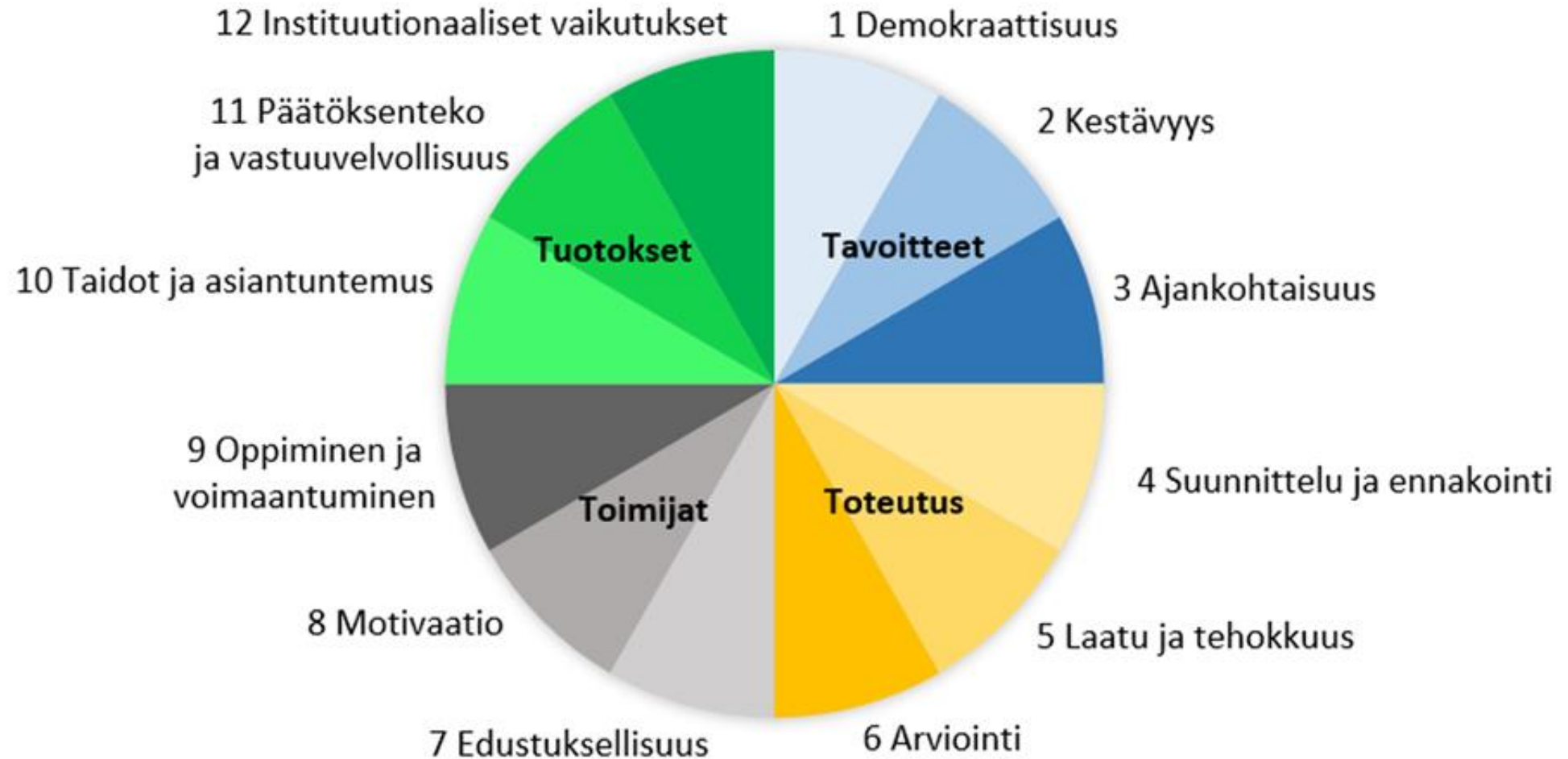


Toimintaosallisuus

- Tapahtumat
- Vapaaehtoistoiminta
- Järjestö (ml. puolue) toiminta
- Kunnan-/kaupunginosa-toiminta
- Kylätoiminta
- Yhteiskehittäminen
- Vapaa kansalaistoiminta ja -aktivismi
- Pop up -toiminta

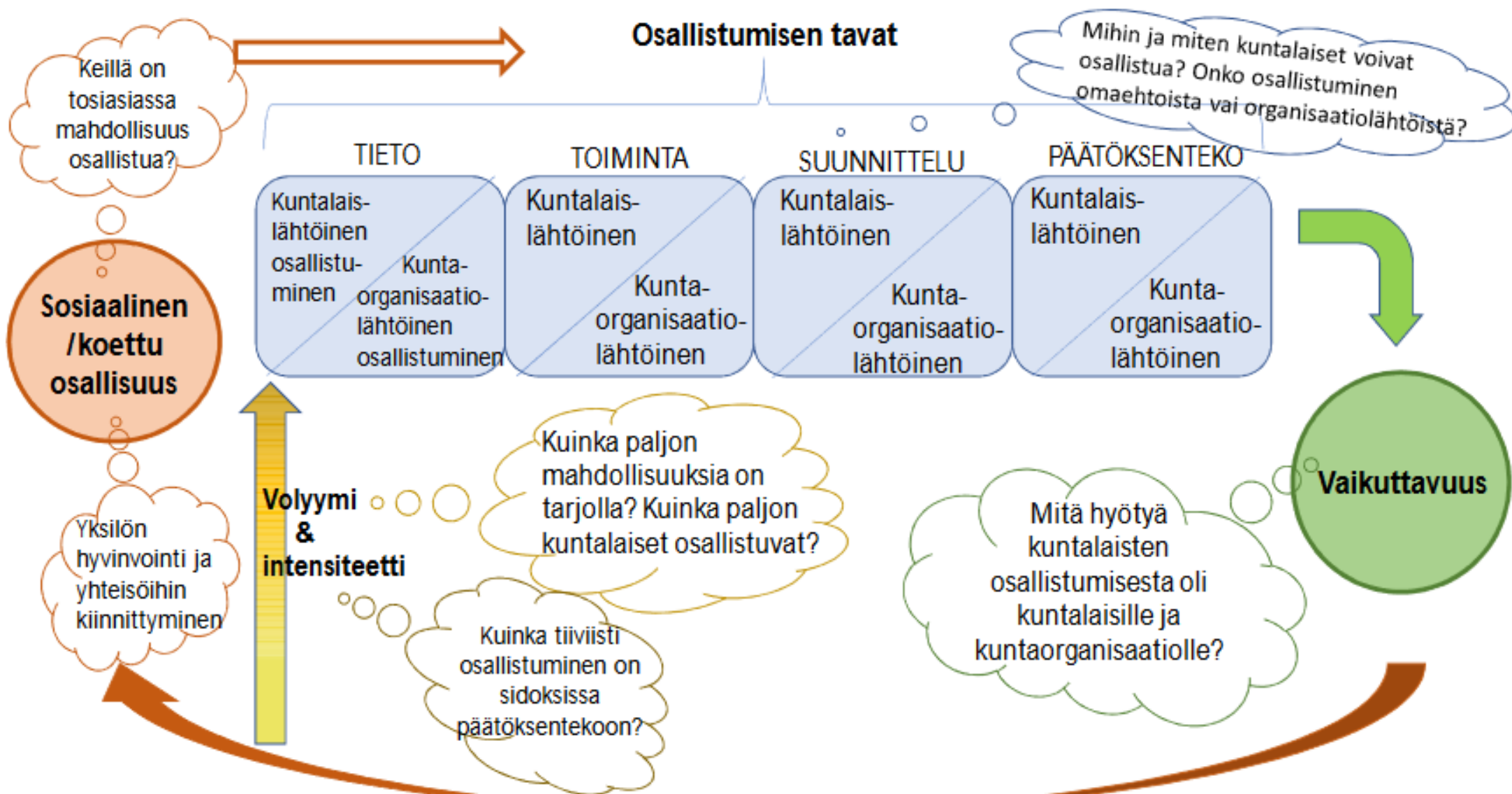
Yhteis- luomisen tutka

YHTEISLUOMISEN TUTKA



©Mikko Rask ja Titiana Ertiö

Osa-alue	Kuvaus	Kriteeri	Kysymyksiä	Havaintoja	Mittaus	Arvio
T1 Tavoitteet	Osallisuushankkeilla pyritään yleensä edistämään demokraattisia arvoja, kestävästä kehitystä ja muita ajankohtaisia tavoitteita.	K1 Demokraattisuus	Onko hankkeen ensisijaisena tavoitteena demokratisoida päätöksentekoa? Voivatko osallistujat itse vaikuttaa hankkeen toteutukseen? Toimitaanko läpinäkyvästi ja avoimesti? Pidetäänkö toimintamallia legitimiinä?		7= kaikin puolin demokraattinen 6= enimmäkseen demokraattinen 5= melko demokraattinen 4= EOS 3= jossain määrin demokraattinen 2= vähäisessä määrin demokraattinen 1= ei laisinkaan demokraattinen	
		K2 Kestävyys	Onko ekologinen, sosiaalinen ja taloudellinen kestävyys otettu huomioon hankkeen tavoitteissa? Onko kytketty kestävä kehityksen ohjelmiin ja tavoitteisiin?		7= kaikin puolin huomioitu 6= enimmäkseen huomioitu 5= melko lailla huomioitu 4= EOS 3= jossain määrin huomioitu 2= vähäisessä määrin huomioitu 1= ei laisinkaan huomioitu	
		K3 Ajankohtaisuus	Ovatko hankkeen tavoitteet hyvin perusteltuja ja poliittiseen harkintaan perustuvia? Ovatko tavoitteet ajankohtaisia? Onko tavoitteita kyetty muuttamaan tarpeen mukaan? Tavoitellaanko jotain mitä ei muulla tavoin saavuteta?		7= kaikin puolin ajankohtaisia 6= enimmäkseen ajankohtaisia 5= melko ajankohtaisia 4= EOS 3= jossain määrin ajankohtaisia 2= vähäisessä määrin ajankohtaisia 1= ei laisinkaan ajankohtaisia	



Ryhmissä pohdittavaksi

Mikä olisi samassa vaiheessa olevien ja samankokoisten kuntien näkökulmasta kiinnostavaa arvioida?

- Tuotokset – Tavoitteet – Toimijat – Toteutus
- Toiminta – Tieto – Suunnittelu – Päätöksenteko
- Monipuolisia mittareita:
 - %, Määrä, Laatu, Tehty/ei tehty

